

V 市街地開発事業

土地区画整理事業

土地区画整理事業は、道路や公園等の公共施設の整備改善と宅地の利用増進を図るため、道路・水路・公園等の公共施設の新設・改良と土地の区画形質の変更を行い、安全で快適な市街地とするための基盤整備を一体的に行うものです。

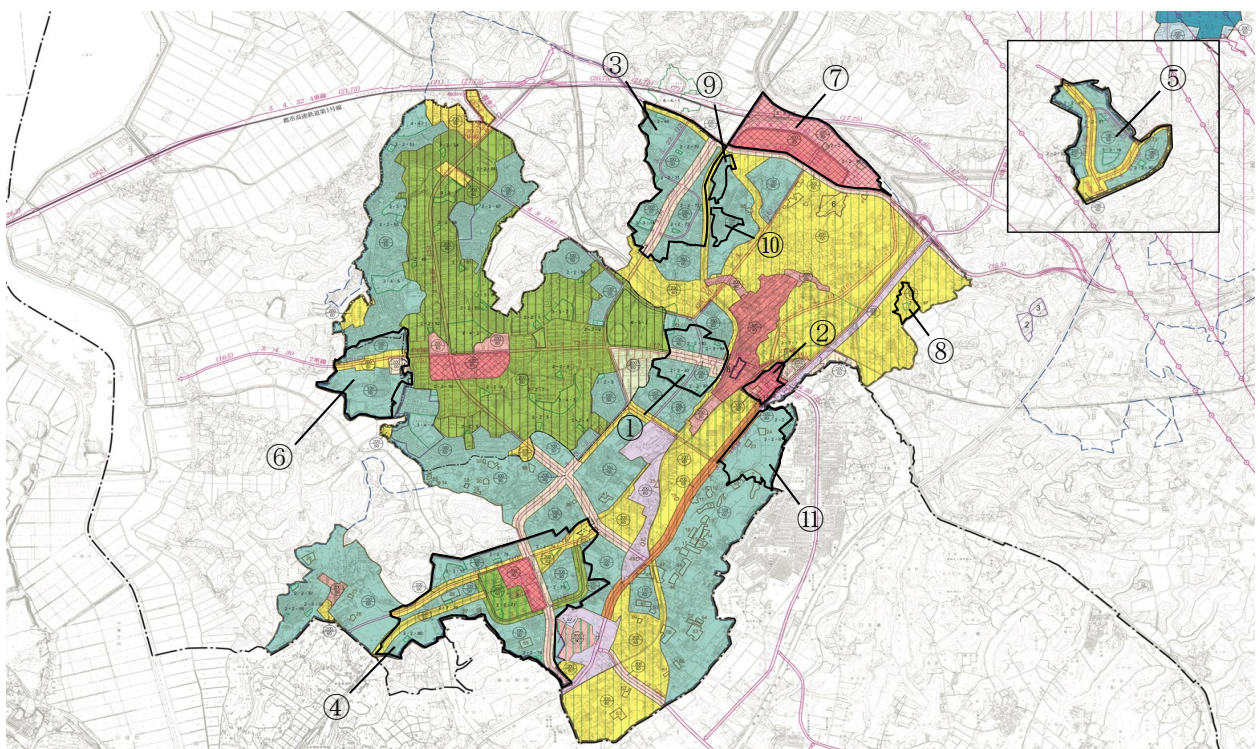
都市計画決定している土地区画整理事業

番号	地区名	事業主体	事業費(万円)	計画人口(人)	計 画 決 定			事業期間	
					決定年月日	面積(ha)	告示番号		
①	成田駅西口	成田市	1,026,000	2,350	S44.12.26	決定	23.0	千葉県告示第889号	S49.10~ H2.3
					S50.7.15	変更	23.5		
②	京成成田駅東口	成田市	379,000	780	S53.7.11	決定	6.5	成田市告示第34号	S55.8~ H7.3
③	成田第一	組合	935,340	6,020	S53.8.15	決定	60.2	千葉県告示第653号	S55.9~ H4.3
④	公津東	組合	4,253,000	11,740	S60.10.4	決定	117.4	千葉県告示第989号	S61.9~ H11.3
⑤	久住駅前	組合	1,433,252	3,700	H3.3.26	決定	53.6	千葉県告示第331号	H5.6~ H22.3
⑥	公津西	組合	813,100	3,800	H13.3.30	決定	37.6	成田市告示第37号	H13.7~ H23.1

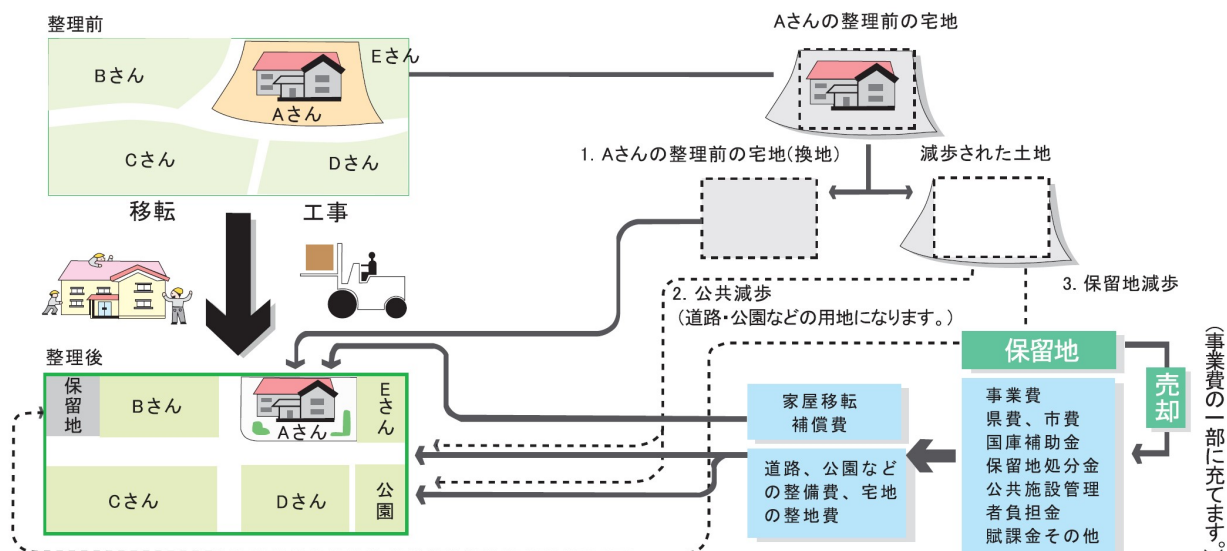
都市計画決定していない土地区画整理事業

番号	地区名	事業主体	事業費(万円)	計画人口(人)	事業期間	面積(ha)
⑦	土屋	組合	1,173,562	180	H4.10~H17.3	37.0
⑧	東和田・寺台	組合	259,256	613	H6.3~H11.10	6.1
⑨	土屋宮谷津	組合	80,450	216	H10.6~H14.3	2.7
⑩	土屋房谷津	組合	100,800	344	H12.7~H19.10	3.4
⑪	不動ヶ岡	組合	755,500	1,400	R5.12~R13.3	23.6

土地区画整理事業箇所図



土地区画整理事業の仕組み



土地区画整理促進区域

土地区画整理促進区域は、「大都市地域における住宅及び住宅地の供給の促進に関する特別措置法」に基づいて都市計画上位置付けられる区域で、計画的な面開発の遅延化に対処するため、土地所有者等に対して一定期間内に一定の土地利用の実現を義務づけるとともに、特定土地区画整理事業として共同住宅区や集合農地区の設定等の特別の措置を講ずることができます。

名 称	決 定 年 月 日	面 積	告 示 番 号	備 考
成田第一土地区画整理促進区域	S53. 8. 15	60. 2ha	成田市告示第 43号	
公津東土地区画整理促進区域	S60. 5. 31	117. 4ha	成田市告示第 46号	
久住駅前土地区画整理促進区域	H 3. 3. 26	53. 6ha	成田市告示第 8号	
公津西土地区画整理促進区域	H13. 3. 30	37. 6ha	成田市告示第 38号	

新住宅市街地開発事業

新住宅市街地開発事業は、人口の集中の著しい市街地の周辺地域における住宅市街地の開発事業で、道路や公園等の公共施設や学校や病院、店舗等の公益的施設を計画的に整備し、良好な居住環境の整った住宅地を大規模に供給することを目的に行う事業です。

成田ニュータウンは国際空港の建設に伴い、成田地域での急激な人口増加等に対処するためこの手法が用いられました。昭和43年から昭和62年まで建設事業が行われ、入居開始は昭和47年4月から段階的に実施されました。

事業の名称	施行者	面積	計画人口	事業認定年月日	告示番号
成田地区新住宅市街地開発事業	千葉県	482. 8ha	60, 000人	S44. 3. 26	建設省告示第714号

成田ニュータウン土地利用計画書

土地利用区分	面積	割合	備 考
住宅用地	205. 9ha	42. 6%	中高層、テラス、独立住宅
センター用地	10. 1ha	2. 1%	地区センター、近隣センター
医療施設用地	5. 1ha	1. 1%	病院、診療所
教育施設用地	49. 8ha	10. 3%	幼稚園、小学校、中学校、高等学校
社会福祉施設用地	5. 3ha	1. 1%	保育所、コミュニティ施設
供給処理施設用地	3. 5ha	0. 7%	配水場、調整池
公園緑地用地	93. 1ha	19. 3%	児童公園、近隣公園、地区公園、緑地
道路用地	94. 8ha	19. 6%	都市計画道路、幹線道路、緑道
その他用地	15. 2ha	3. 2%	サービスインダストリー
合計	482. 8ha	100%	