

成田市オンデマンド交通 の運行状況について

成田市福祉部高齢者福祉課

R8.1.19

成田市オンデマンド交通実証実験

令和6年度 実施内容

対象者 市内在住の70歳以上でタクシーに自ら乗降ができる方

運行区域 成田国際空港を除く市内全域エリア
【乗降場 979カ所 (R7.11末現在)】

運行時間 月～金曜日 (祝日・年末年始除く)
7:30～17:30

利用予約 利用日の7日前～乗車希望の30分前まで
8:00～17:00 電話受付

利用料金 1人1回500円

運行車両 セダン型7台

成田市オンデマンド交通とは

成田市オンデマンド交通は高齢者の通院や買い物その他、気軽に外出できる機会を得る事で、介護予防に繋げることを目的として運行しております。

利用者が事前に乗りたい場所や時間を予約して、乗り合いによってそれぞれの目的地付近まで移動する交通サービスです。

事前登録・完全予約制で、時刻表も、決まった路線もありません。

利用できる方	市内在住の 70歳以上の方 （ひとりで車の乗降ができる方）
使える時間	月～金曜日 7：30～17：30 （祝日・年末年始を除く） ※目的地に降りる時間が17：30までの運行
乗り降りできる場所	乗降場でのみ 成田市内全域（空港除く）に 970カ所 以上
利用料金	500円 （1人あたり片道） 現金のみ

利用方法

事前登録

初めてご利用される際は利用登録が必要です。電話や窓口で登録ができます。登録が終わりましたら利用者登録証（カード）をご自宅へ発送いたします。

オンデマンド交通専用ダイヤル ☎0476(24)0080
 市役所高齢者福祉課 ☎0476(20)1537 または 窓口
 下総・大栄支所 窓口で受付

利用方法

予約

オンデマンド交通を利用するには、お電話で予約をする必要があります。お手元にカードをご用意していただき、記載してある利用者番号をオペレーターにお伝えください。

オンデマンド交通専用ダイヤル ☎0476(24)0080
 受付時間…月～金曜日（祝日・年末年始を除く）8:00～17:00

- 利用日の7日前～当日30分前までの予約ができますが、予約は先着順ですのでご希望通りの時間に予約できない場合があります。
- 休日明けの朝など、お電話が混み合う時間帯があります。つながらない場合、恐れ入りますが時間をあけて再度おかけ直してください。
- キャンセルされる場合は速やかにご連絡ください。

利用

予約した日時、時間に乗降場までお越しく下さい。
 利用料金は運転手に現金（1回500円）でお支払いください。ご乗車の際にご用意ください。

- ご利用には注意点があります。裏面を必ずご確認ください。

利用時の注意点

乗り合いのため、
大きい荷物はのせられません。

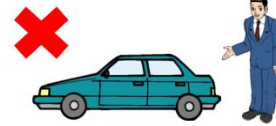
**ひざに乗るか、ご自分の足元に
置ける程度のお荷物で**お願いします。



車両のトランクは使用できません。

乗降する場所は、あらかじめ
指定された乗降場でのみです。
予約した場所と違うところへの
寄り道はできません。

安全と防犯上の理由から、
運転手は車両を降りて
利用者のご案内をすることが
できません。



よって、
自力で車両の乗降ができない方はご利用いただけません。

道路事情などにより、ご利用
の時間は前後する可能性があります。

待ち合わせ時間にいらっしや
らない場合には次のお客様の
元に向かいます。
余裕をもってお越してください。

予約は先着順のため、
当日に近づくにご希望の
時間に予約が取れない
可能性があります。

乗り合い運行のため、
ルートは最短でない
こともあります。

**お急ぎの場合は、
一般のタクシーなど
のご利用もご検討くだ
さい。**

利用時の注意点

**○お一人につき月8回までをめやすとしたご利用に、
ご協力をお願いします。**

ご利用に際して、回数制限のきまりはありませんが、「利用日当日が近づくにつれて予約が取りにくい・一部の利用者に利用が偏らないようにしてほしい」というご意見をいただくことから、公平性確保のためにもご協力をお願いします。

**○バスなどの利用が可能な方は、
目的に合わせて市内の公共交通も積極的に活用しましょう。**

公共交通の利用は減少傾向で、特にバス事業は路線減少や撤退が相次いでいます。路線バスの減少は、いずれはタクシーや鉄道にも波及し、市民の生活や市内の商業・観光にも影響を与え、まちの活力が失われます。目的に合わせて、ぜひバスやタクシーのご利用もご検討ください。

○ひとりでの車両の乗り降りがつらくなってきたら・・・。

介護の認定を受けている方や、障がい者手帳等をお持ちの方を対象に、**成田市社会福祉協議会**が「移送サービス」を実施しています。介助者も同乗でき、福祉車両で運送します。

市内人口

住民基本台帳

令和7年3月末現在

市内人口	133,198人	
65歳以上人口	32,240人	市内人口の 24.2%
70歳以上人口	25,321人	市内人口の 19.0% オンデマンド対象年齢

地区 高齢化率

成田	20.1%
公津	16.7%
八生	37.0%
中郷	43.3%
久住	21.3%
豊住	48.5%
遠山	18.3%
N T	29.0%
下総	41.0%
大栄	36.5%

オンデマンド交通実績

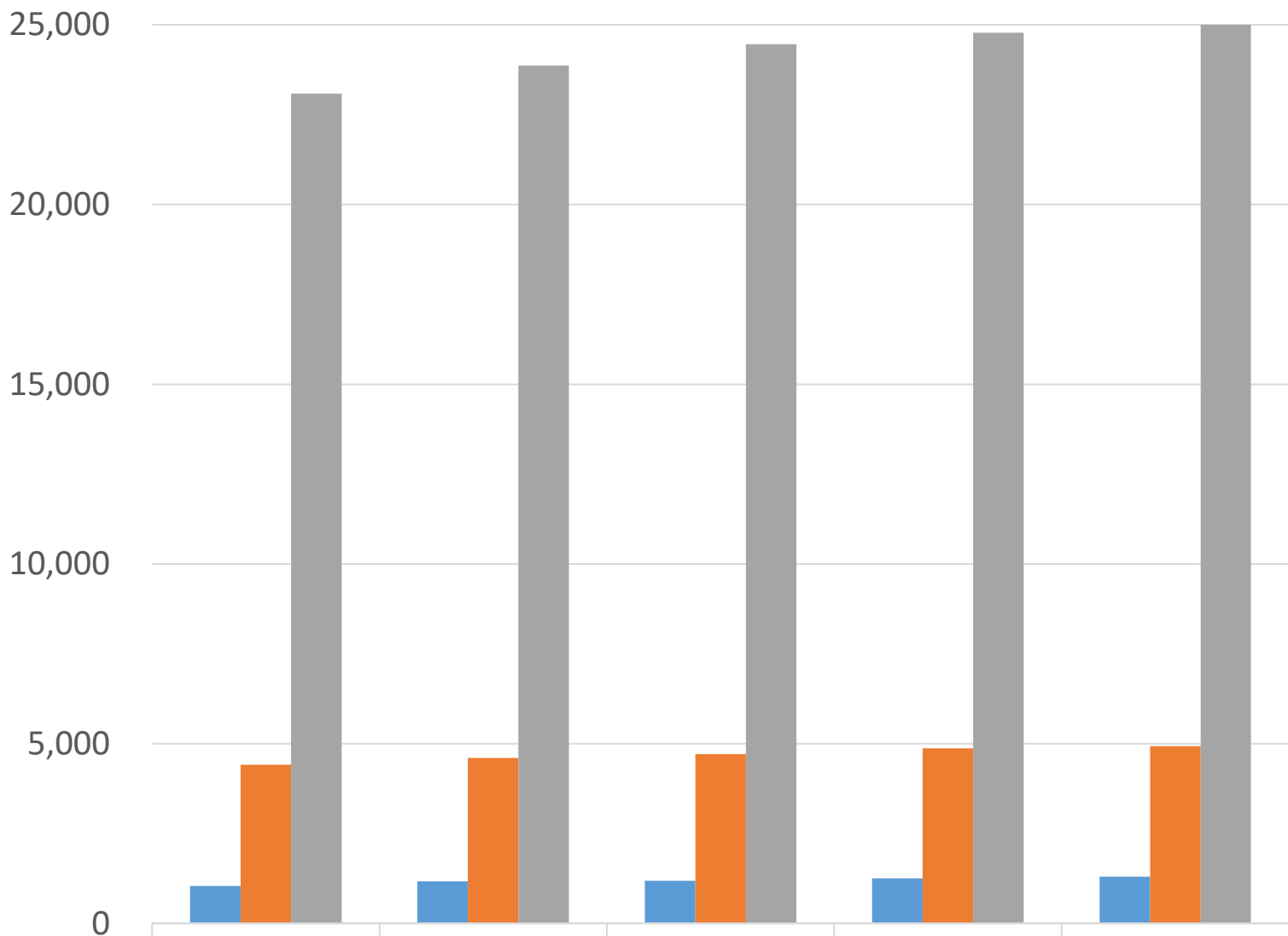
令和6年度

登録者数	4,932人	対象者のおよそ2割
年間実利用者数	1,299人	令和6年度中に1回以上 利用があった人

市全体 24.2%

近年の
運行状況

登録
状況



■ 実際に利用した人数

1,039

1,167

1,187

1,252

1,299

■ 登録者数

4,416

4,599

4,708

4,865

4,932

■ 市内70歳以上の人数

23,089

23,873

24,464

24,781

25,321

利用人数の推移

利用者数 (人)

日平均 (人)

20,000

100

18,000

90

16,000

80

14,000

70

12,000

60

10,000

50

8,000

40

6,000

30

4,000

20

2,000

10

0

0

R2

R3

R4

R5

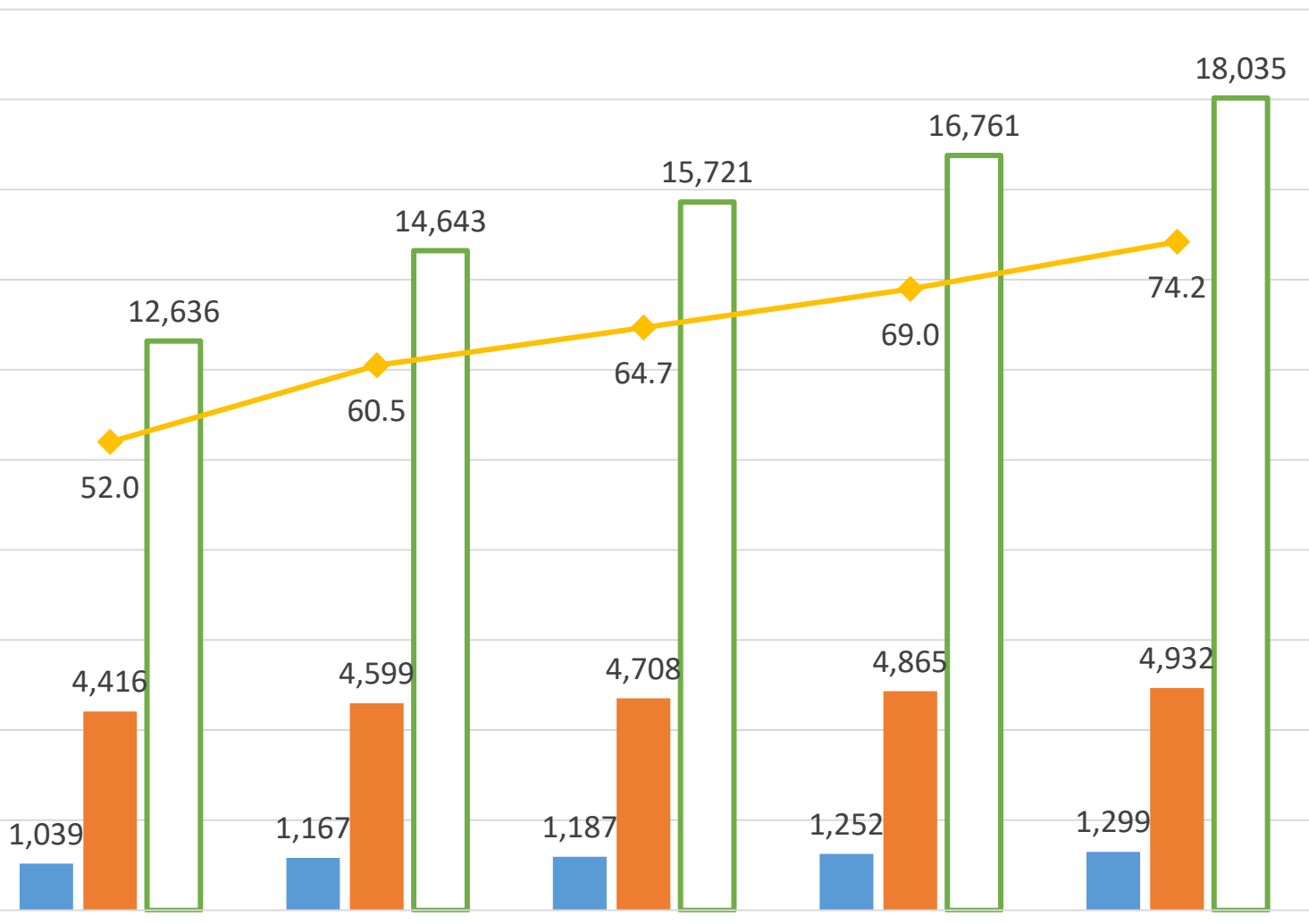
R6

■利用者数 (人)

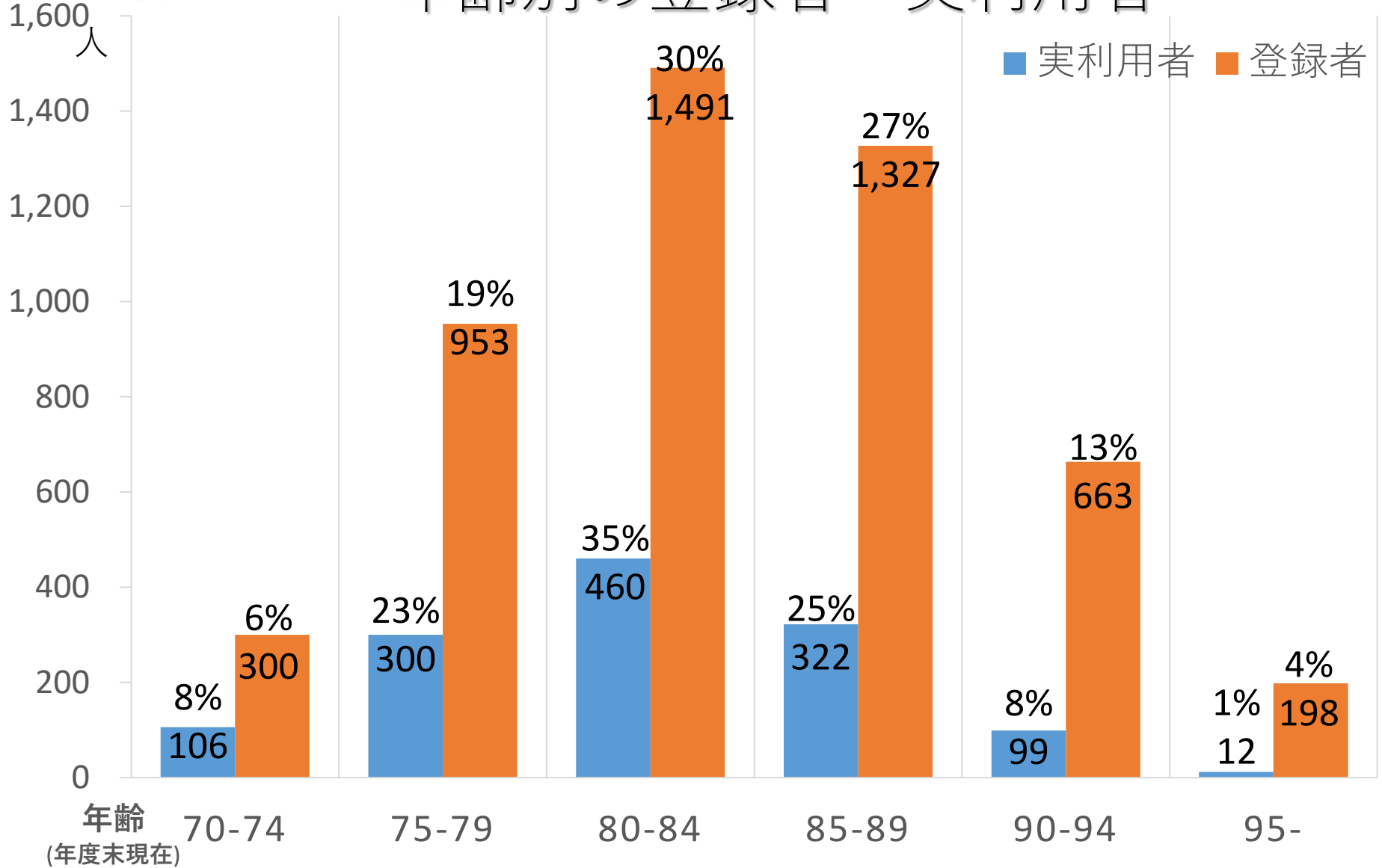
■登録者数 (人)

□延べ利用者数 (人)

◆日平均 (人)



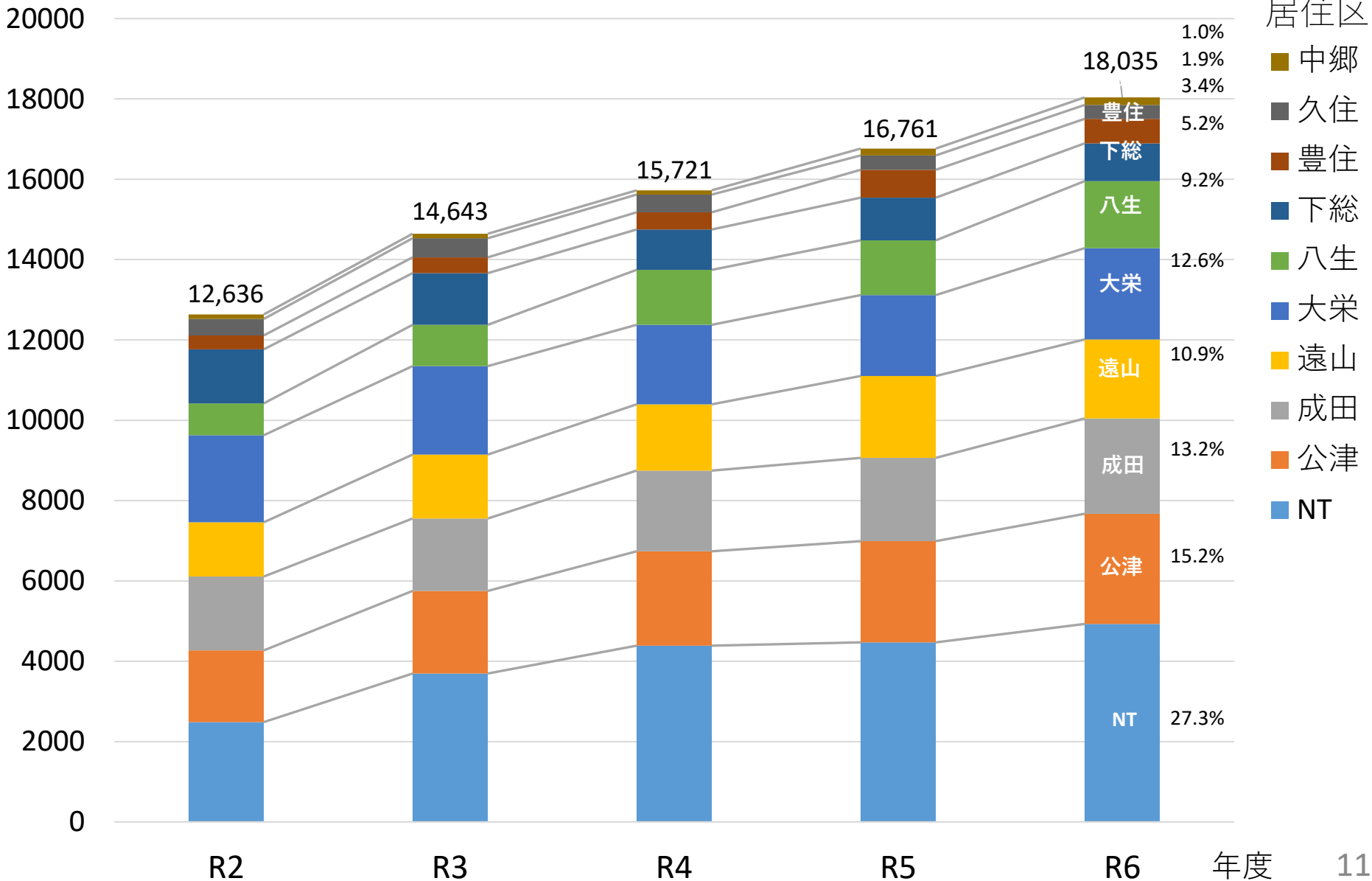
年齢別の登録者・実利用者



1人あたりの 利用回数/年	70-74	75-79	80-84	85-89	90-94	95-
	16.2	11.3	15.3	13.9	13.4	6.8

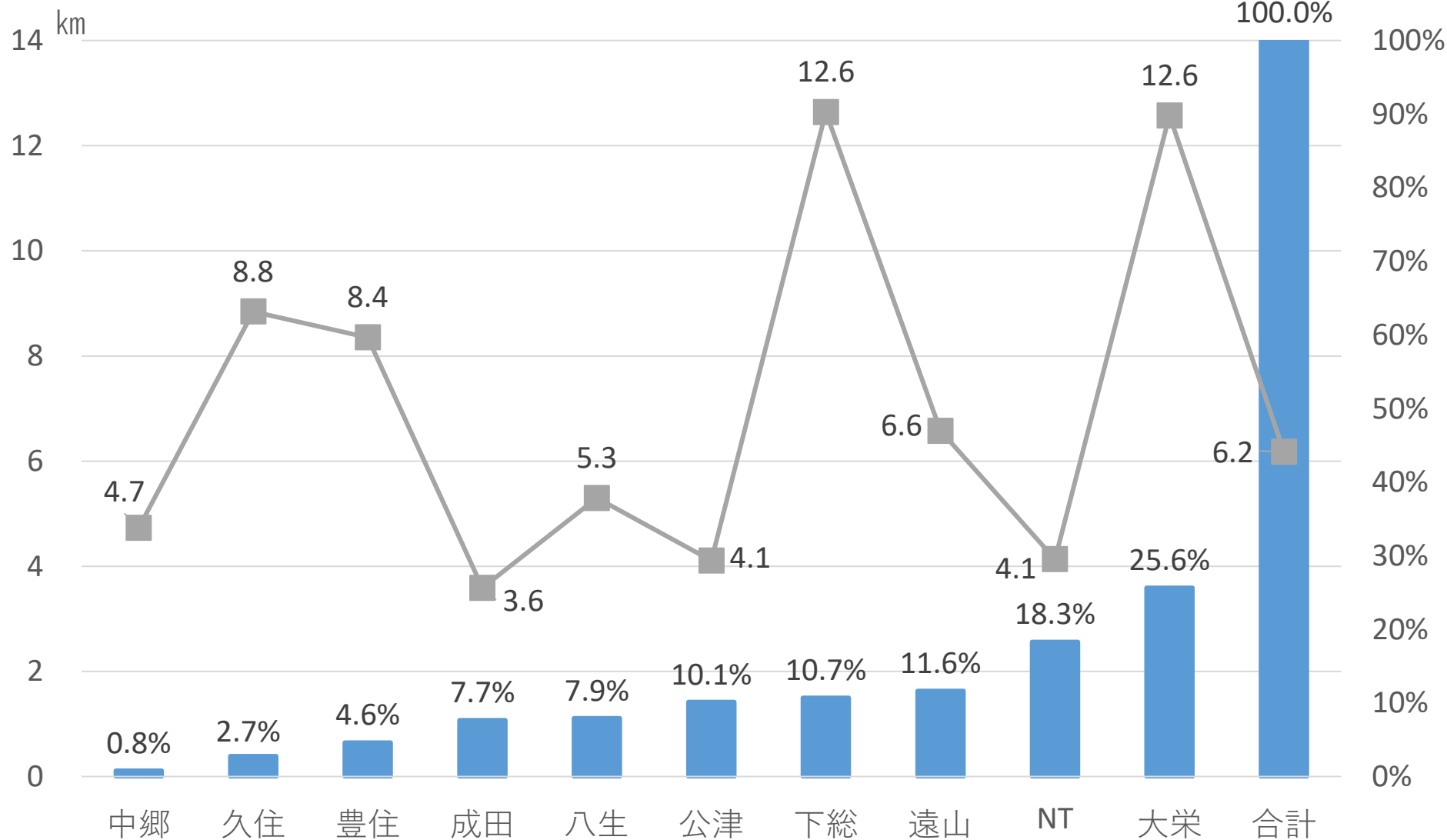
地区別延べ利用者数の推移

利用者数（人）



居住区

- 中郷
- 久住
- 豊住
- 下総
- 八生
- 大栄
- 遠山
- 成田
- 公津
- NT

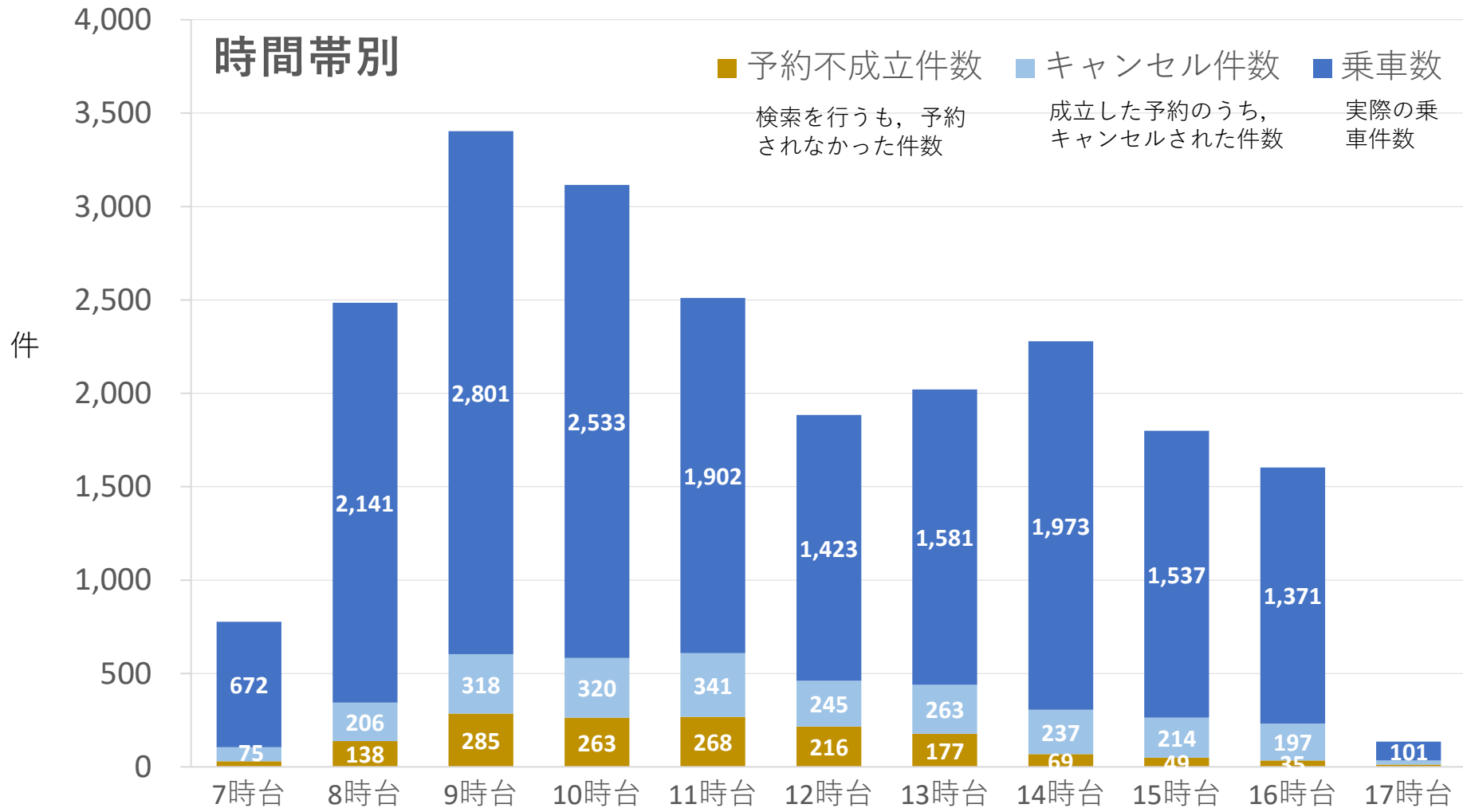


■ 総利用距離を基準にした、地域ごとの利用距離の割合

■ 1回あたりの平均利用距離 [km]

順位	地区	目的地	乗降場名	利用回数	目的地 分類
1	公津	成田赤十字病院		1,750	医療
2	八生	成田病院		1,328	医療
3	遠山	国際医療福祉大学	成田病院	1,062	医療
4	公津	公津の杜・川島整形外科		982	医療
5	N T	橋賀台医療地区		732	医療
6	成田	イオンモール成田	イオンスタイルB入口	603	商業
7	成田	美郷台3丁目・美郷台整形外科		476	医療
8	成田	花崎町・とこやさん脇十字路（成田市役所側） 【成田富里徳洲会病院の最寄り】		450	医療
9	N T	そよら成田ニュータウン		381	商業
10	成田	イオンタウン成田富里		367	商業
11	成田	美郷台木内クリニック前		341	医療
12	成田	馬橋・菅谷クリニック前		271	医療
13	公津	ユアエルム成田店		260	商業
14	成田	花崎町・ホテルウェルコ成田		249	商業
15	成田	成田市役所		224	公的機関

予約成立・キャンセル状況

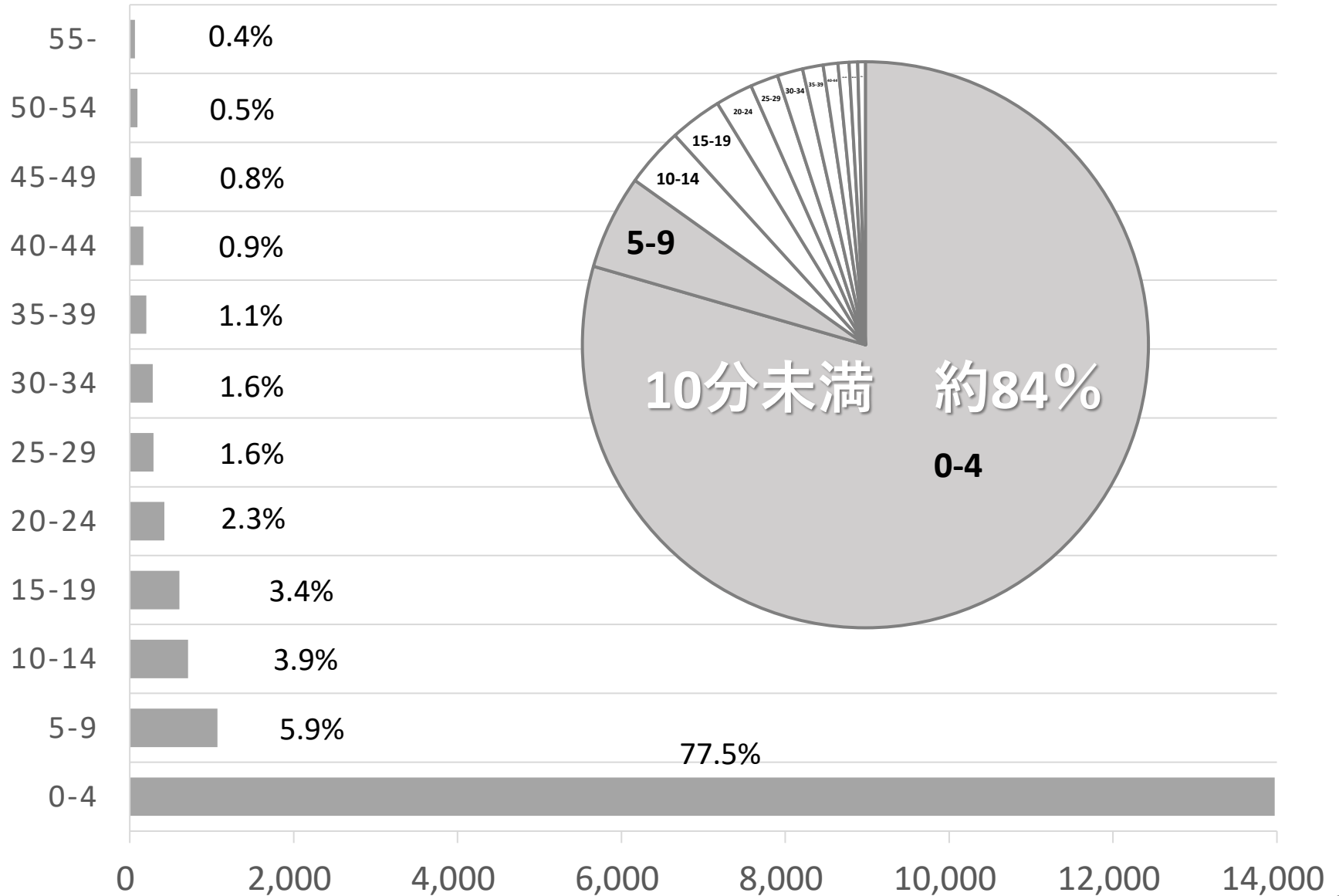


乗車数	672	2,141	2,801	2,533	1,902	1,423	1,581	1,973	1,537	1,371	101
キャンセル件数	75	206	318	320	341	245	263	237	214	197	21
予約不成立件数	30	138	285	263	268	216	177	69	49	35	13

R6運行

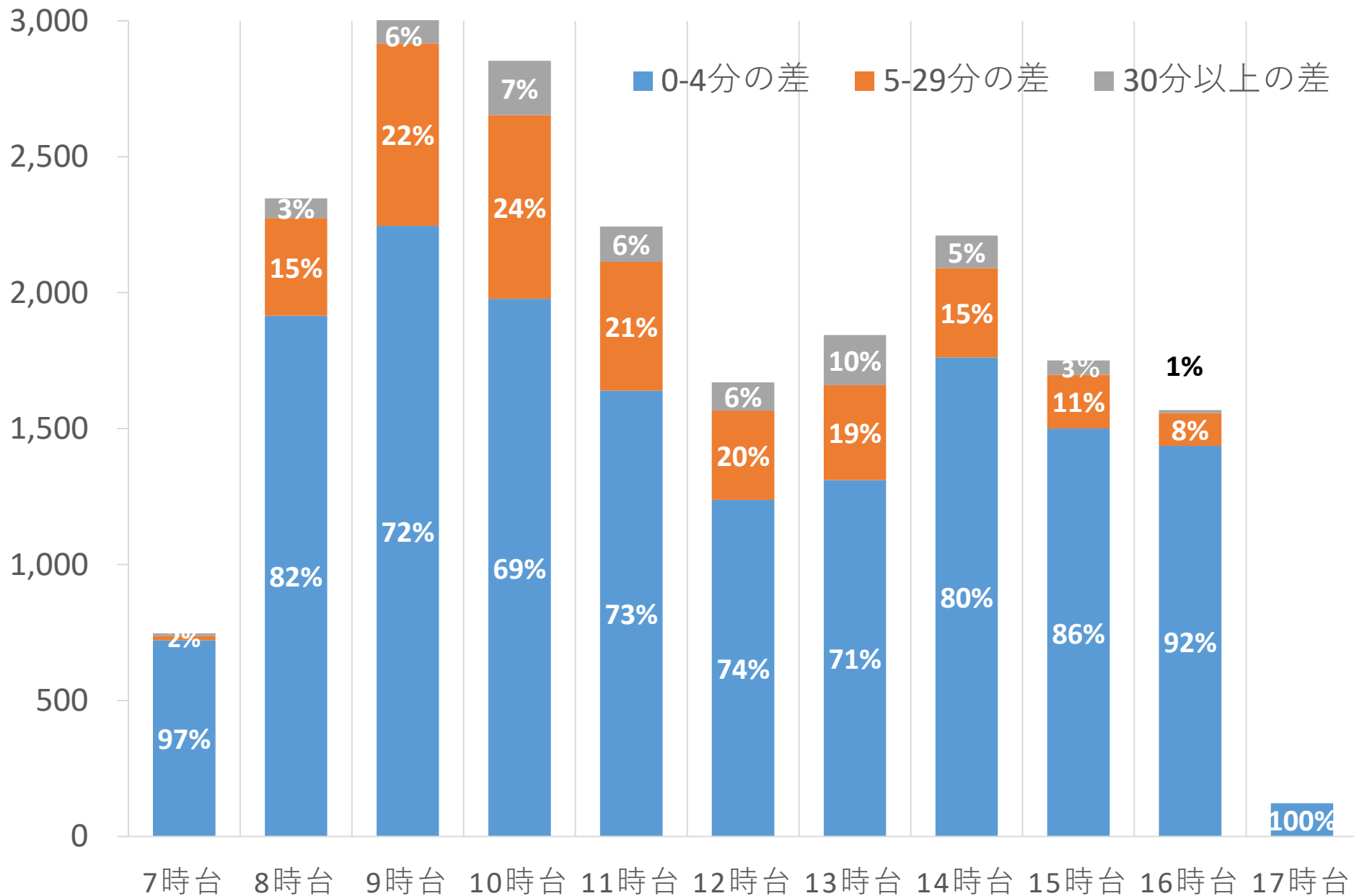
希望時間と実際の予約時間の差分

希望時間と実際の予約時間の差



R6運行

予約時の希望時間と実際の予約時間の差分



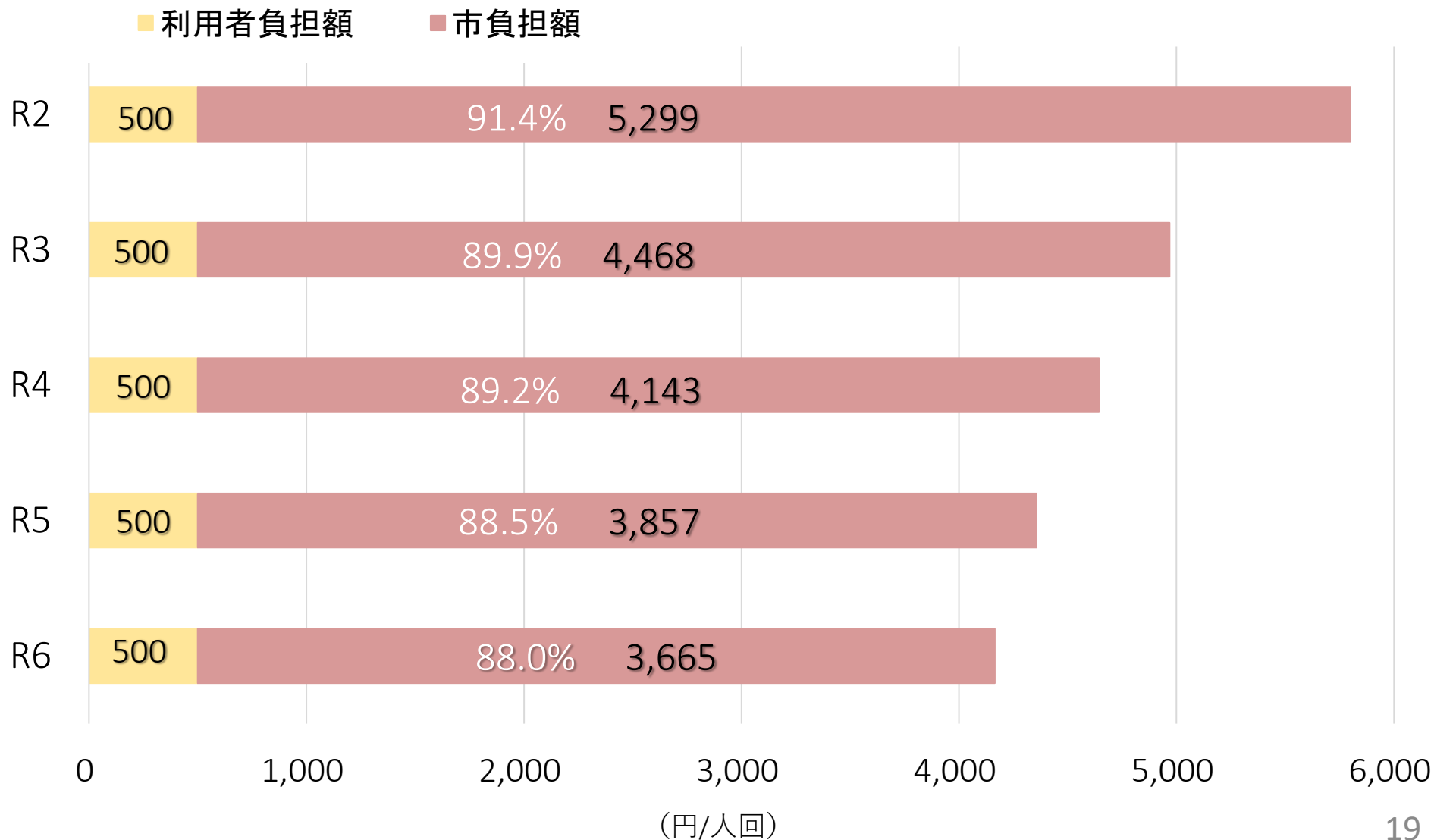
R6運行

年間100回以上の利用者

順位	利用回数／年	利用頻度 [片道1回]			最も多い予約 のタイミング		
		月	回数	回	当日	-	%
1	227	月	18-19	回	当日	-	59%
2	194	月	16-17	回	7日前	-	77%
3	184	月	15-16	回	当日	-	72%
4	172	月	14-15	回	当日	-	84%
5	146	月	12-13	回	当日	-	66%
6	127	月	10-11	回	当日	-	42%
7	126	月	10-11	回	7日前	-	82%
8	122	月	10-11	回	7日前	-	76%
9	118	月	9-10	回	当日	-	39%
10	113	月	9-10	回	当日	-	74%
11	112	月	9-10	回	7日前	-	75%
12	105	月	8-9	回	7日前	-	54%
13	101	月	8-9	回	7日前	-	63%

計 13人 1,847

利用者1人1回あたりの運行経費



最新の利用状況

月別利用状況		4月	5月	6月	7月	8月	9月	10月	11月	計
運行日数 (日)	R7	21	20	21	22	20	20	22	18	164
	前年度比	-	-1	1	-	-1	1	-	-2	-2
実利用者数 (人)	R7	543	515	505	567	540	542	581	531	-
	前年度比	36	1	-28	41	27	9	52	-32	-
延べ利用数 (件)	R7	1,587	1,494	1,470	1,690	1,437	1,579	1,623	1,391	12,271
	前年度比	136	67	43	38	-43	54	-50	-194	-
1日平均 (件)	R7	75.6	74.7	70.0	76.8	71.9	79.0	73.8	77.3	74.8
	R6	69.1	68	71.4	75.1	70.5	80.3	76	79.3	73.6
乗合率	R7	1.15	1.13	1.12	1.15	1.14	1.16	1.16	1.16	-
	R6	1.11	1.13	1.13	1.14	1.14	1.14	1.12	1.15	-