

孤独・孤立を防ぐ寄り添い方

ゲートキーパー養成研修

日時=2月20日(金) 午後2時~3時30分
会場=保健福祉館
講師=前田憲一さん(成田病院臨床心理士)
対象=市内在住・在勤の人
定員=60人(先着順)
参加費=無料
申込方法=2月18日(水)までに健康増進課(☎27-1111)へ。専用フォームからも申し込みます
※くわしくは同課へ。



専用フォーム

同じ立場から支援する

障がい者ピアサポーター養成講座

日時=3月3日(火)・4日(水)(全2回) 午後1時~4時
会場=保健福祉館
講師=吉野智さん(元厚生労働省障害福祉専門官)
定員=30人(先着順)
参加費=無料
申込方法=2月20日(金)までに成田市社会福祉協議会(☎27-7755)へ。専用フォームからも申し込みます
※くわしくは同協議会へ。



専用フォーム

障がいのある人の将来を考える

福祉サービス説明会

市内福祉サービス事業所などによる合同説明会を開催します。
日時=2月1日(日) 午前10時~午後2時
会場=保健福祉館
対象=市内在住で特別支援学校に在籍している人や、就労継続支援B型や生活介護事業所などの障害福祉サービスの利用を希望する人、またはその家族
参加費=無料
※参加を希望する人は当日直接会場へ。
オンライン形式での参加を希望する人は専用ページから視聴してください。くわしくは、ほっとすまいるセンター(☎27-1106)へ。



専用ページ

オンラインでも参加できます

成田街かど心の集い講演会

日時=2月14日(土) 午後1時~3時
会場=もりんぴあこうづ
テーマ=不登校から再出発するための「最初の一步」~ゲームに逃げていた僕が世界とつながり直した話
講師=たかささん(ゲーム依存の当事者)、鈴木剛さん(印旛健康福祉センター主任上席精神保健福祉相談員)
定員=50人(オンライン受講は90人。先着順)
参加費=無料
申込方法=2月6日(金)午後4時までに電話またはFAXで住所・氏名・電話番号・参加方式(会場またはオンライン)を成田地域生活支援センター(☎35-7771 FAX40-4182)へ。専用フォームからも申し込みます
※くわしくは同センターへ。



専用フォーム

体を動かしてリフレッシュ

スポーツ施設のイベント

ヨガやピラティスなど、初めての人でも安心して参加できる教室です。
体を動かして心身ともにリフレッシュしませんか。
対象=16歳以上の人
参加費(1回当たり)=市内在住・在勤・在学の人500円、そのほかの人600円(保険料など)
申込方法=市スポーツ・みどり振興財団ホームページで開催日時・会場を確認し、同ホームページにあるオンライン予約システムから申し込む
申込開始日=2月2日(月)
※くわしくは重兵衛スポーツフィールド中台体育館(☎26-7251)へ。



市スポーツ・みどり振興財団ホームページ



献血にご協力ください

【保健福祉館】
1月21日(火) 午前9時30分~午後4時15分
【イオンモール成田】
1月24日(土) 午前10時~11時30分、午後1時~4時30分
※受け付けは400ミリリットル献血のみです。日程は変更になる場合があります。くわしくは千葉県赤十字血液センター千葉港事業所事業課(☎043-241-8332)へ。

一般健康相談

【こころの健康相談(予約制)】
1月19日(月)・28日(火) 午後1時30分~2時30分、午後3時~4時(19日は午後1時30分~3時)
※会場は保健福祉館です。予約・詳細は健康増進課(☎27-1111)へ。

日曜祝日診療機関

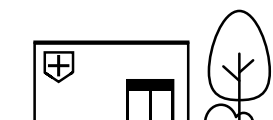
都合により休診する場合があります。来診前に電話で問い合わせてください。
成田病院(午前中・押畑・☎22-1500)
藤倉クリニック(第2・4日曜日の午前中・幸町・☎22-1158)
ひらの内科(日曜日の午前中・ウイング土屋・☎23-8070)
なりた内科・脳神経内科(日曜日の午前中・ウイング土屋・☎33-7342)
なのはなクリニック(日曜日と祝日の午前中・吉岡・☎49-0533)
成田国際空港クリニック(空港内・☎050-3196-5701)
成田国際空港第2クリニック(日曜日・空港内・☎070-3349-8080)

急病診療所 ☎27-1116

赤坂1-3-1(保健福祉館敷地内)

受付日時	診療科目
毎日(休診日なし) 午後7時~10時45分	内科 小児科
日曜日、祝日、振替休日、8月13日~15日、12月29日~1月3日 午前10時~午後4時45分	内科 小児科 外科
祝日(日曜日を除く)、振替休日、8月13日~15日、12月29日~1月3日 午前10時~午後4時45分	歯科

※症状や年齢によって対応が難しい場合があります。電話は受付時間の15分前から受け付けていますので、事前に連絡してください。



福祉と健康

Health and Welfare

柔らかいボールで楽しめる

うなバレー大会

うなバレーはミニバレーをアレンジした競技で、うなりくんを描いたビニールボールを使います。

日時＝2月21日(土) 午前9時30分～午後3時

会場＝大栄B&G海洋センター

チーム編成＝5～8人(男女混合。1人での参加も可)

区分と対象

○子どもの部…小学生以下

○大人の部…中学生以上

参加費(1人当たり)＝300円(保険料)

※申し込みは2月10日(火)までに市スポーツ推進委員連絡協議会事務局(スポーツ振興課・☎20-1584)へ。



相手コートを目掛けて

CDやテープで聞ける

声の広報

視覚障がいのある人を対象に、音訳グループ・さくら草の皆さんが広報なりたや市議会だよりを音訳し、CDやテープに収録した「声の広報」を無料で郵送しています。また、市ホームページにも音声ファイルを掲載しています。



広報なりた



市議会だより

※くわしくは障がい者福祉課(☎20-1539)へ。

生き方はいろいろ

こころの健康づくりに関する健康教室

日時＝2月13日(金) 午後2時～3時30分

会場＝保健福祉館

テーマ＝選択肢はひとつじゃない! ～多様な社会をいきいきと生きるために

講師＝伊藤悟さん(すこたん!代表)

対象＝市内在住・在勤の人

定員と参加費＝30人(先着順)・無料

申込方法＝2月10日(火)までに健康増進課(☎27-1111)へ。専用フォーム

からも申し込みます

※くわしくは同課へ。



専用フォーム

国際医療福祉大学が開催

市民公開講座

日時＝2月17日(火) 午後1時～2時

会場＝国際医療福祉大学成田キャンパス

テーマ＝がんは治ります

講師＝小林崇平さん(同大学医学検査学
科准教授)

定員と参加費＝100人(先着順)・無料

※申し込みは同大学総務課(☎20-7701)へ。

利用会員・協力会員を募集

成田おたすけ隊

高齢者や障がいなどで日常生活に支障のある人(利用会員)に、掃除・通院の付き添いなど、日常生活の簡単な支援をする人(協力会員)を紹介しています。

利用会員

対象＝市内在住で65歳以上の人、軽度の障がいのある人、就学前の子どもがいる人

年会費＝1,000円

利用料(1時間当たり)＝700円(交通費は別途。ごみ出しなどの短時間サービスは30分当たり350円)

協力会員

年会費＝無料

※くわしくはボランティアセンター(☎27-8010)へ。

国民年金

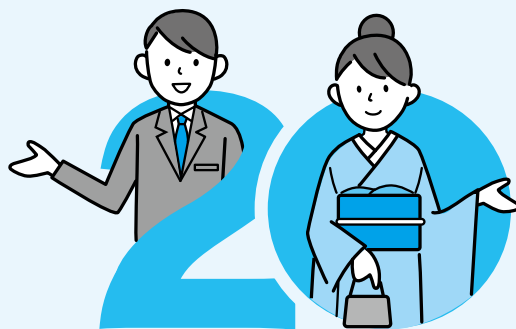
20歳からスタート

日本に住んでいる20～59歳の全ての人は、公的年金に加入します。

国民年金は国が責任を持って運営する公的年金制度で、社会全体で助け合うことを目的としています。老後はもちろんのこと、病気・事故などで障がいを負った時や死亡といった万が一の時に支えになるのが年金です。

国民年金の保険料は月額1万7,510円(令和7年度)です。納付には毎月指定の口座から保険料を払い込む口座振替や、一度に前払いすることによって割引される前納があります。

収入が少なく、保険料を納めることが難しい場合には保険料免除制度が、学生(夜間部・定時制・通信制課程を含む)に



は学生納付特例制度があります。いずれも一定の基準がありますので、保険年金課に相談してください。国民年金への加入や変更、保険料免除申請などの受け付けは、保険年金課(市役所1階)または下総・大栄支所で行っています。

※くわしくは同課(☎20-1547)へ。