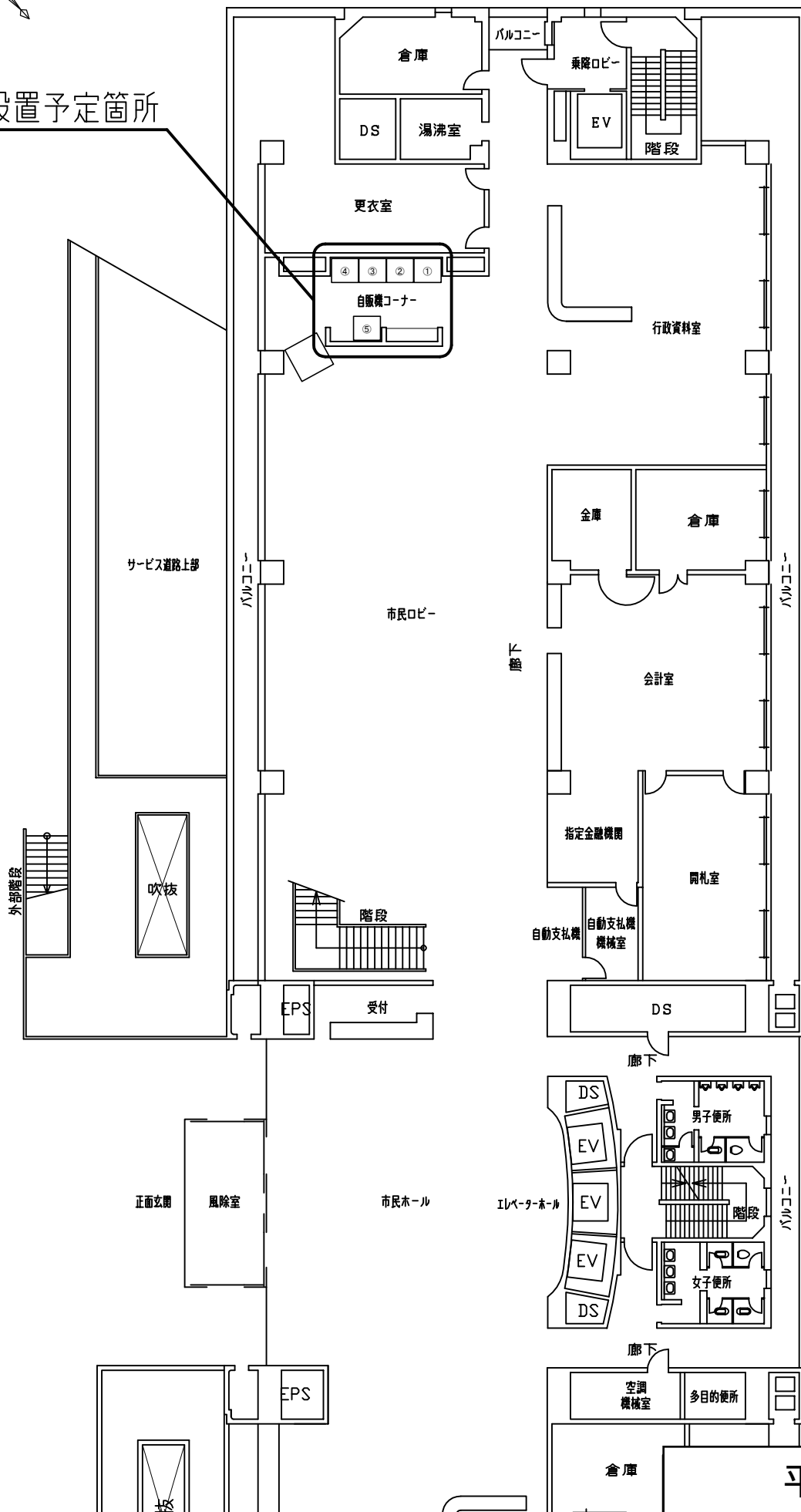


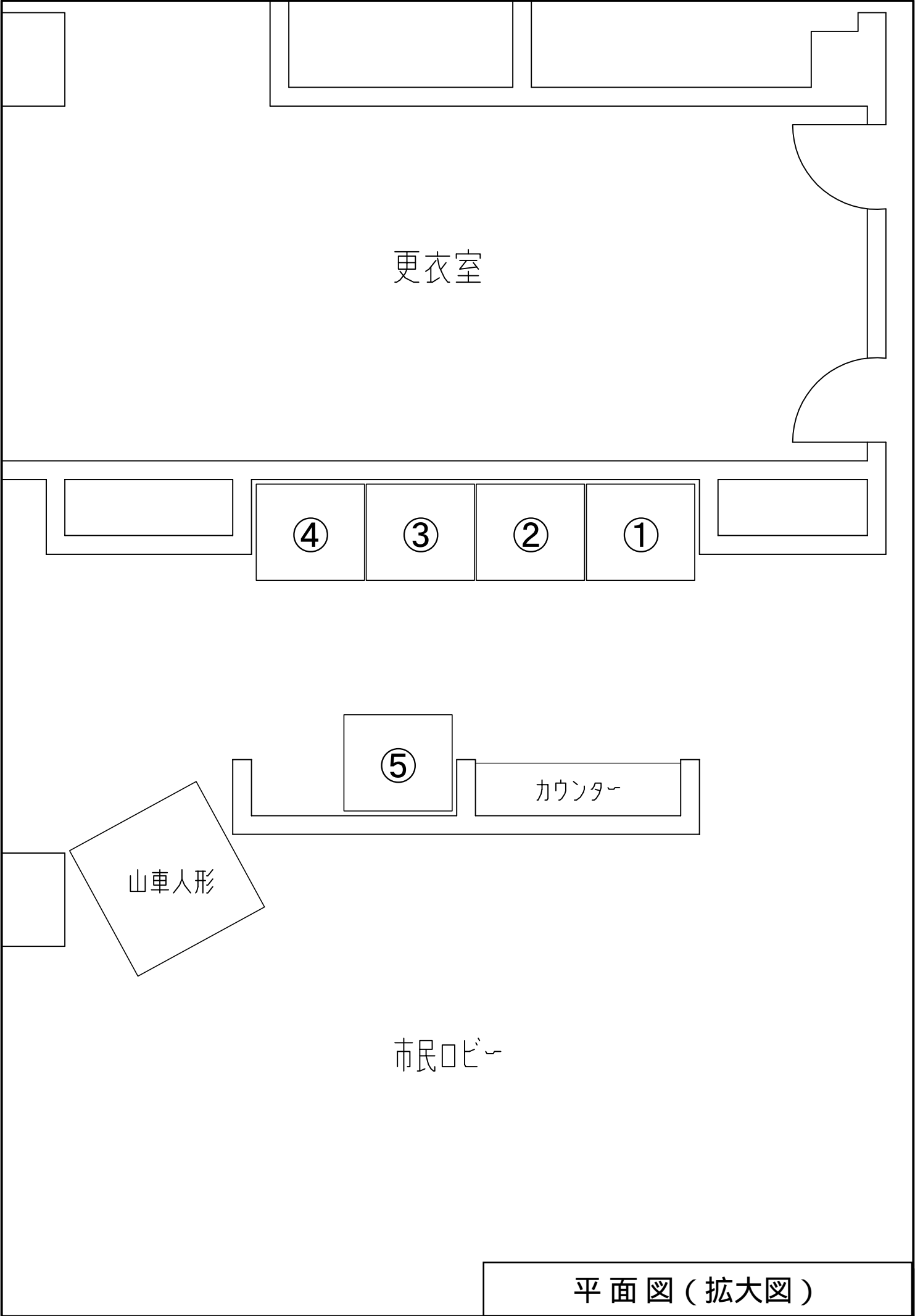
(別添) 自販機設置予定箇所図

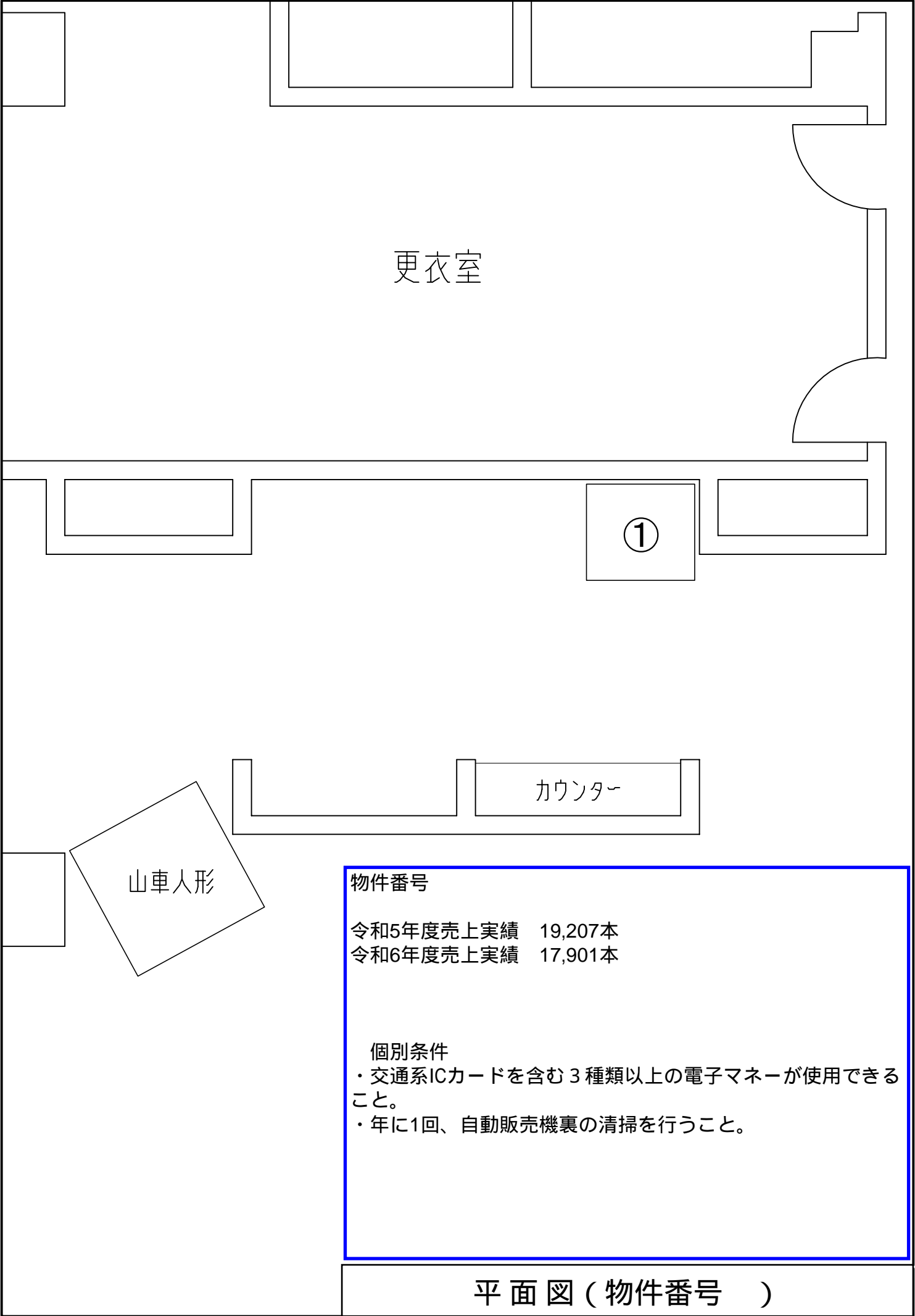
成田市役所 入札区分A、B、C

設置予定箇所



平面図





物件番号

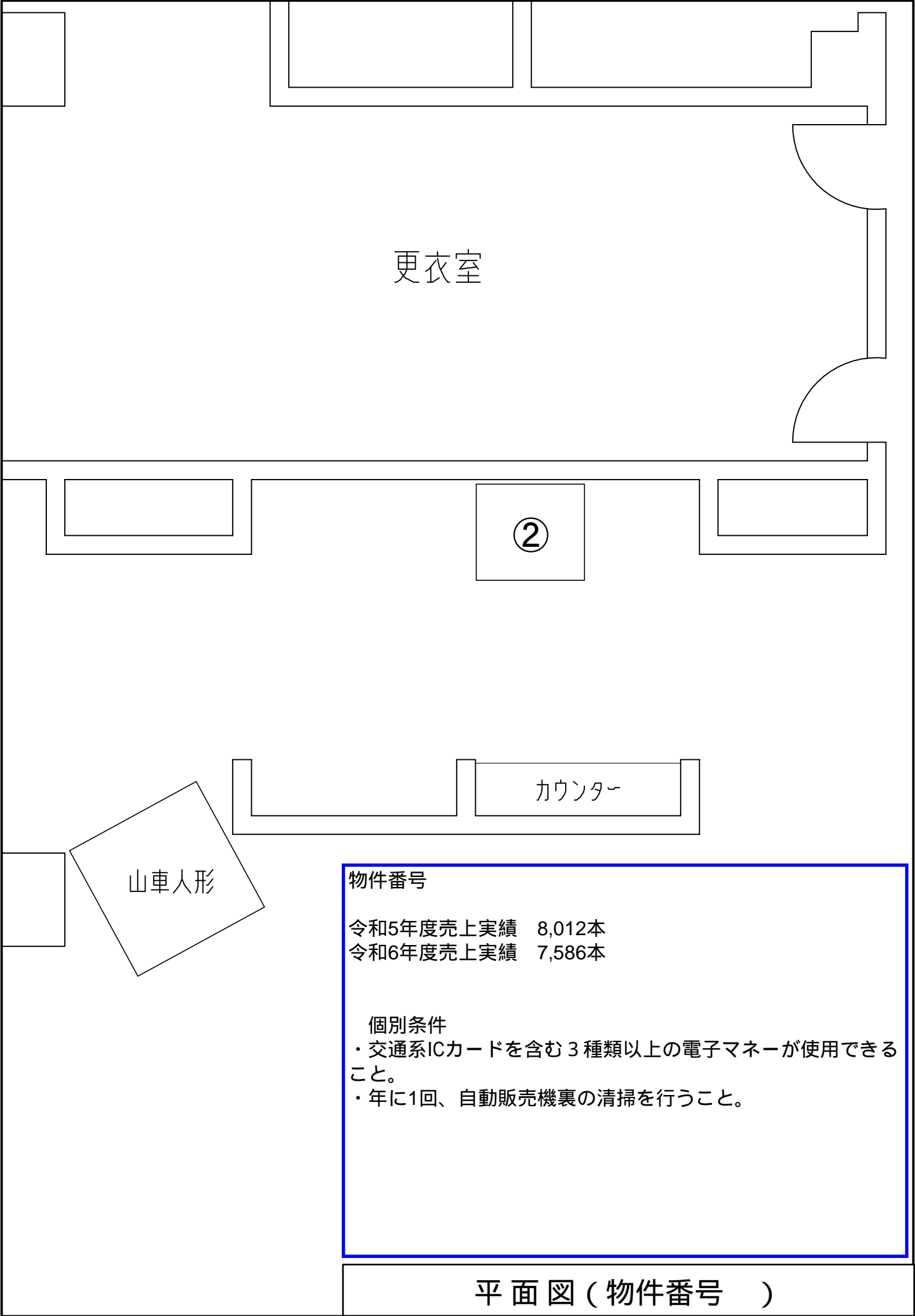
令和5年度売上実績 19,207本

令和6年度売上実績 17,901本

個別条件

- ・ 交通系ICカードを含む3種類以上の電子マネーが使用できること。
- ・ 年に1回、自動販売機裏の清掃を行うこと。

平面図（物件番号 ）



更衣室

②

カウンター

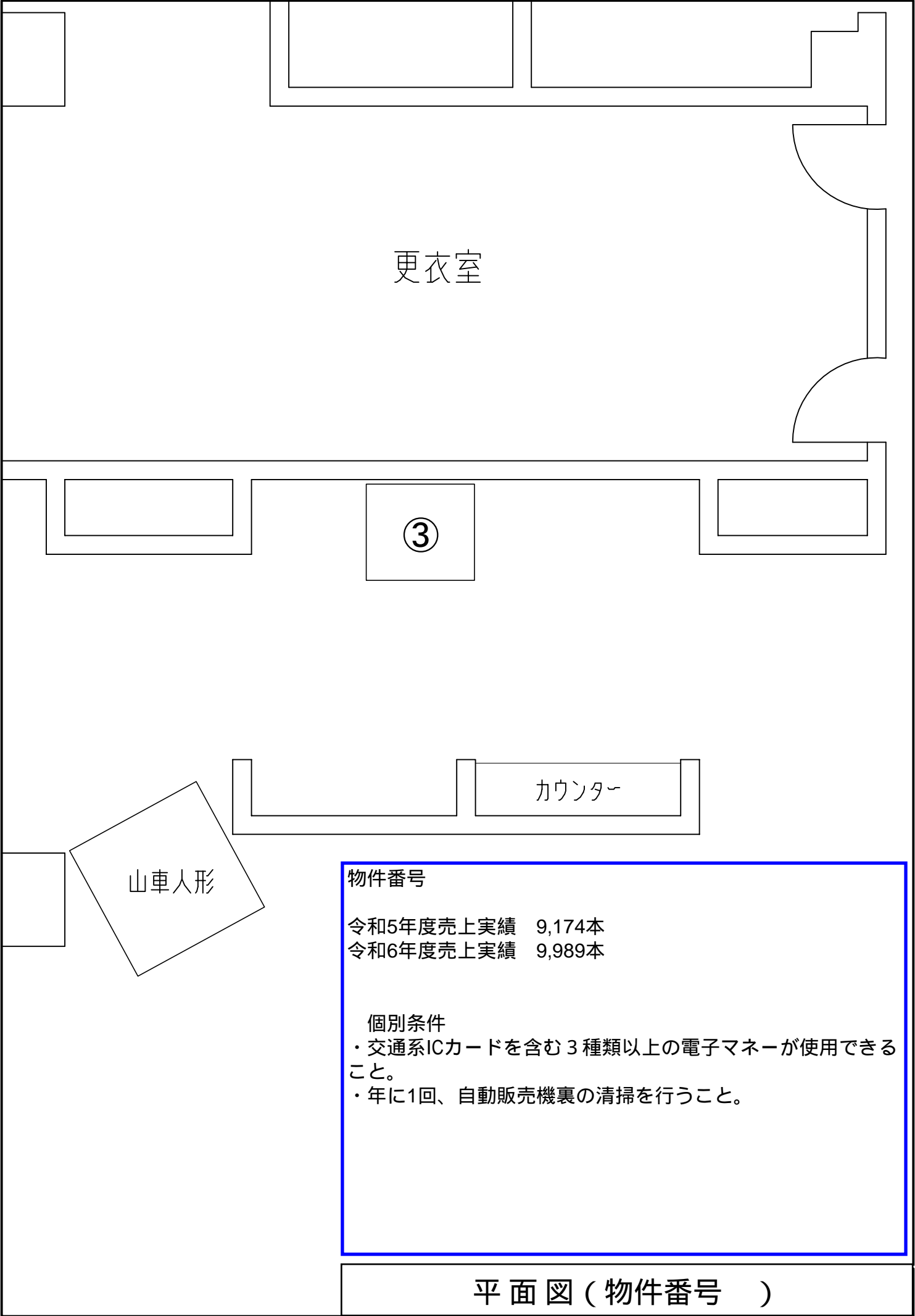
山車人形

物件番号

令和5年度売上実績 8,012本  
令和6年度売上実績 7,586本

- 個別条件
- ・ 交通系ICカードを含む 3 種類以上の電子マネーが使用できること。
  - ・ 年に1回、自動販売機裏の清掃を行うこと。

平面図 ( 物件番号 )



更衣室

③

カウンター

山車人形

物件番号

令和5年度売上実績 9,174本  
令和6年度売上実績 9,989本

個別条件

- ・ 交通系ICカードを含む3種類以上の電子マネーが使用できること。
- ・ 年に1回、自動販売機裏の清掃を行うこと。

平面図 (物件番号 )

更衣室

④

カウンター

山車人形

物件番号

令和5年度売上実績 5,457本  
令和6年度売上実績 6,968本

個別条件

- ・入札参加資格を「成田市内に本社又は支店が登記されている法人又は成田市に居住し業を営んでいる個人であること」に限定します。
- ・年に1回、自動販売機裏の清掃を行うこと。

平面図（物件番号 ）

更衣室

⑤

カウンター

山車人形

物件番号

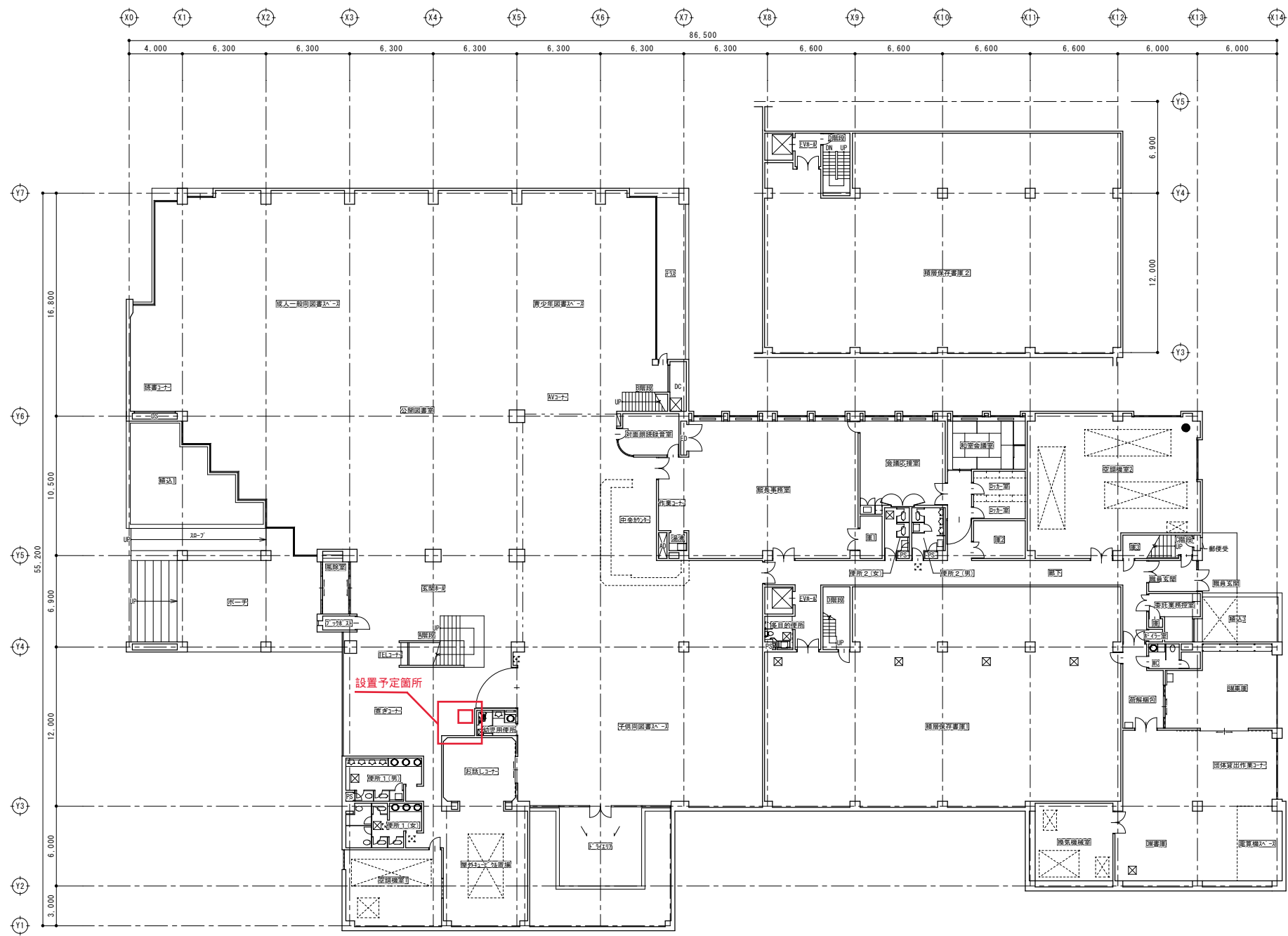
令和5年度売上実績 8,439杯

令和6年度売上実績 6,979杯

個別条件

- ・交通系ICカードを含む3種類以上の電子マネーが使用できること。
- ・紙コップ式自動販売機であること。
- ・オートキャッパー機能付きのものとし、購入時に蓋の有無を選択できること。
- ・大規模災害時に市が飲料の提供を必要と判断した場合及び防災食の調理等が必要となった際、市職員の操作によって、清涼飲料水及び湯水の無償提供へ切り替えができること。

平面図（物件番号 ）



1 階平面図 S=1:200



物件番号

令和5年度売上実績 3,462本

令和6年度売上実績 3,900本

個別条件

- ・商品はペットボトルやボトル缶などのねじ式キャップが付いた容器の飲料であること。
- ・交通系ICカードを含む3種類以上の電子マネーが使用できること。

⑥

幼児用  
トイレ

お話しコーナー

平面図（物件番号 ）

# 市営住宅北囲護台団地 入札区分E



## 《留意事項》

- ・ 上記平面図（レイアウト）は、概略図ですので、各々現地を確認してください。
- ・ 外部電源がありませんので、電源工事は、事業者の負担で行ってください。
- ・ 販売品目は、清涼飲料水、パン・カップ麺・栄養補助食品、冷凍食品など。

## 《参考》

- ・ 管理戸数60戸（入居者数約170人）
- ・ 前面道路路線価83,700円
- ・ 近接に生涯大学校、重兵衛スポーツフィールド中台（中台運動公園）
- ・ 令和5年度売上実績(3,014本/年) ※2台合算
- ・ 令和6年度売上実績(3,345本/年) ※2台合算



《留意事項》

- ・上記平面図（レイアウト）は、概略図ですので、各々現地を確認してください。
- ・外部電源がありませんので、電源工事は、事業者の負担で行ってください。
- ・販売品目は、清涼飲料水、パン・カップ麺・栄養補助食品、冷凍食品など。

《参考》

- ・管理戸数54戸（入居者数約80人）
- ・前面道路路線価15,000円 ※県道ではない方
- ・近接にコンビニ有
- ・令和5年度売上実績(1,268本/年) ※2台合算
- ・令和6年度売上実績(1,534本/年) ※2台合算