



凡例

避難所等

- 指定避難所
- 指定緊急避難場所
- 早期開設避難所

河川 洪水浸水想定 (利根川)

- 0.5m未満
- 0.5m~3.0m未満
- 3.0m~5.0m未満
- 5.0m~10.0m未満

河川 洪水浸水想定 (根木名川)

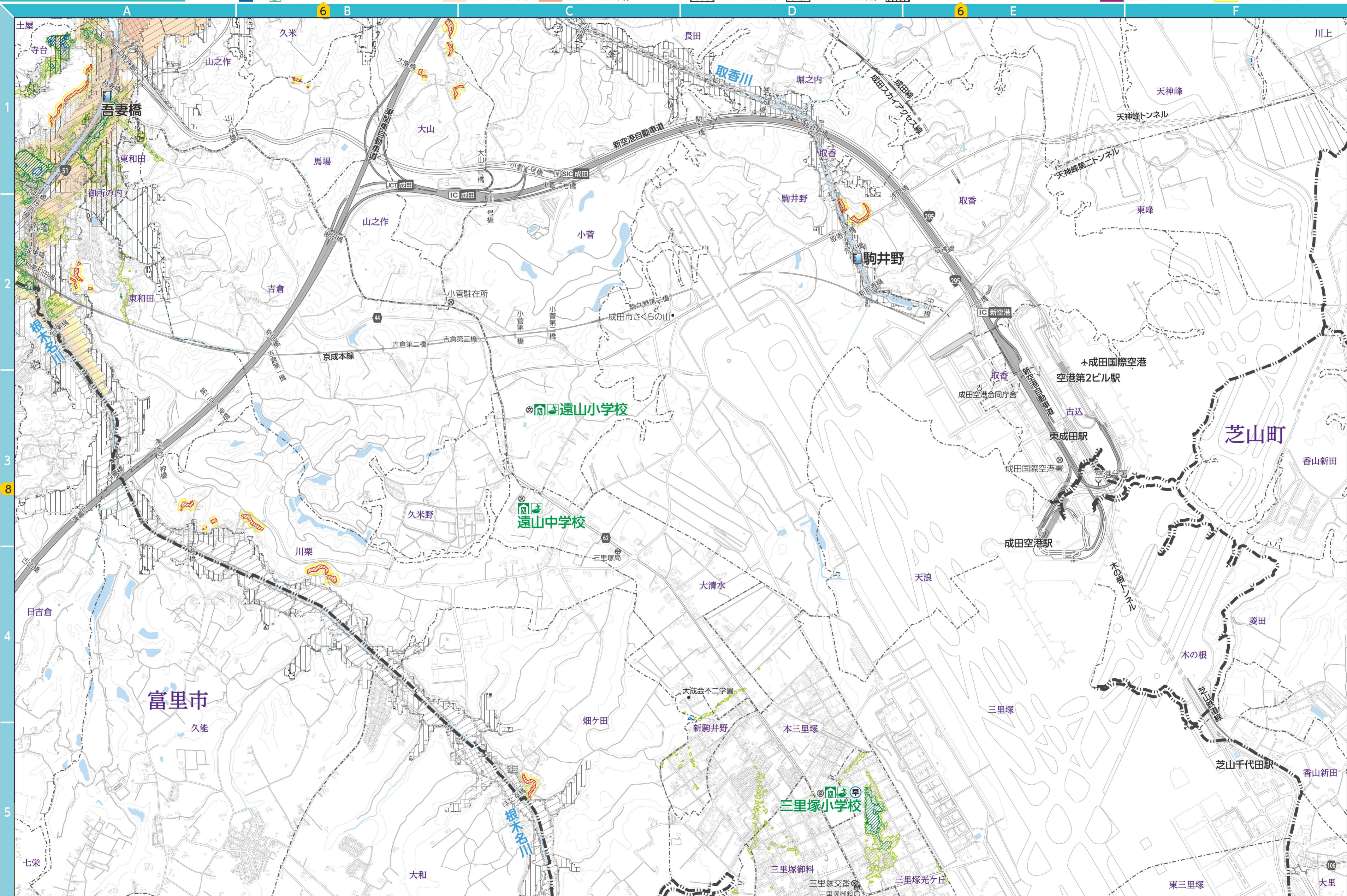
- 0.5m未満
- 0.5m~3.0m未満
- 3.0m~5.0m未満
- 5.0m~10.0m未満
- 10.0m~20.0m未満
- 20.0m~

河川 家屋倒壊等氾濫想定区域

- 氾濫流 (利根川)
- 氾濫流 (根木名川)
- 河岸浸食 (根木名川)

土砂災害

- 土砂災害特別警戒区域
- 土砂災害警戒区域



凡例

- 内水 浸水想定
- 0.05m ~ 0.3m 未満
  - 0.3m ~ 0.5m 未満
  - 0.5m ~ 1.0m 未満
  - 1.0m ~ 3.0m 未満
  - 3.0m ~ 5.0m 未満
- \*0.05m未満は着色していません。