

保健インフォメーション

このコーナーの会場は保健福祉館です。問い合わせは健康増進課(☎27-1111)へ。電話やFAX(27-1114)で健康に関する相談なども受け付けています。相談は医師などの都合により日程を変更する場合があります。


| ▼一般健康相談 | 期日 | 受付時間 | 相談を受ける人 |
|------------------------|----------|-------------------|----------------------|
| 歯の健康相談* | 4月 3日(水) | 午後1時30分～ 2時30分 | 歯科医師・歯科衛生士 |
| こころの健康相談 (治療中の人を除く) | 4月19日(金) | 午後1時15分～ 3時 | カウンセラー・保健師 |
| | 4月24日(水) | 午後1時15分～ 2時30分 | 精神科医師・保健師 |
| ▼乳幼児健診・相談 | 期日 | 受付時間 | 対象 |
| 赤ちゃん相談・4カ月 | 4月16日(火) | 午前9時～ 午後2時 | 令和5年12月生まれ |
| 赤ちゃん相談・10カ月 | 4月17日(水) | | 令和5年6月生まれ |
| 1歳6カ月児健診* | 4月 4日(水) | | 令和4年9月生まれ |
| 2歳児歯科健診 | 4月11日(水) | 午前9時～ 午後2時30分 | 令和3年9月生まれ |
| 3歳児健診* | 3月21日(水) | | 令和2年9月生まれ |
| 離乳食相談 | 4月24日(水) | 午前9時10分～ 午後2時 | 生後4～18カ月の乳幼児 の保護者 |

*以外は予約制です。申し込みは健康増進課へ。

- **母親学級(予約制)**
内容＝妊娠・出産に関する話や個別相談など
対象＝初めて妊娠した人
- **パパママクラス(予約制)**
内容＝赤ちゃん人形を使った育児体験と沐浴講座
対象＝初めて赤ちゃんが生まれる夫婦やその家族
- **パパママクッキング(予約制)**
内容＝調理実習など

対象＝妊娠16～27週頃の夫婦
※日時などくわしくは健康増進課へ。

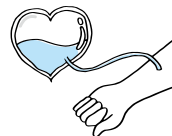
- **こんにちは赤ちゃん事業**
内容＝助産師や保健師などによる家庭訪問
対象＝生後4カ月までの乳児
※赤ちゃんお誕生連絡票(母子健康手帳別冊内)を健康増進課または子育て支援課へ提出してください。



献血にご協力ください

【イオンモール成田】

3月17日(日)・20日(水・祝)・30日(土) 午前10時～11時30分、午後1時～4時30分
※国内で承認されている新型コロナウイルスワクチンを接種した人は、接種後48時間以上経過している場合に献血ができます。また、日程は変更になる場合があります。くわしくは千葉県赤十字血液センター千葉港事業所推進課(☎043-241-8332)へ。



こども急病電話相談

☎ #8000

ダイヤル回線からは☎043-242-9939、午後7時～翌午前8時・年中無休

成田市医療相談ほっとライン

専門の医療スタッフが、24時間年中無休、無料で相談に応じます。

24時間 いいサービス
☎ 0120-24-1130

日曜祝日診療機関

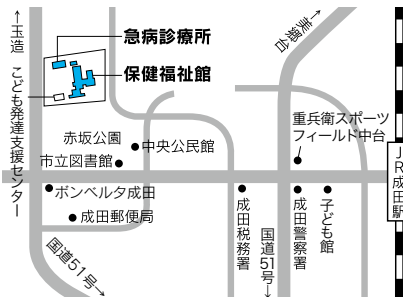
都合により休診する場合があります。来診前に電話で問い合わせてください。

- 成田病院(午前中・押畑・☎22-1500)
- 藤倉クリニック(第2・4日曜日の午前中・幸町・☎22-1158)
- 聖マリア記念病院(取香・☎32-0711)
- ひらの内科(日曜日の午前中・ウイング土屋・☎23-8070)
- なのはなクリニック(日曜日の午前中・吉岡・☎49-0533)

急病診療所

☎27-1116 赤坂1-3-1(保健福祉館敷地内)

| 受付日時 | 診療科目 |
|---------------------------------------|-----------|
| 毎日(休診日なし) 午後7時～10時45分 | 内科 小児科 |
| 日曜日、祝日、振替休日、8月13日～15日、12月29日～1月3日 | 内科 小児科 |
| 午前10時～午後4時45分 | 外科 |
| 祝日(日曜日を除く)、振替休日、8月13日～15日、12月29日～1月3日 | 歯科 |
| 午前10時～午後4時45分 | |



※症状や年齢によって対応が難しい場合があります。電話は受付時間の15分前から受け付けていますので、事前に連絡してください。

保育施設開放日

長沼・大栄・宗吾・公津の杜保育園以外
は予約が必要です。

時間＝午前10時～11時(長沼は午前9時～午後0時15分、大栄は午前9時30分～午後4時30分、宗吾・公津の杜は午前9時～正午・午後1時～3時、はくと幼稚園は午前9時30分～11時30分・午後1時～3時)

対象＝保育園・幼稚園に通っていない就学前の乳幼児

| 施設名 | 電話番号 | 期日 | 施設名 | 電話番号 | 期日 |
|---------|---------|-----------------|---------|---------|---------------------|
| 松崎保育園 | 26-8282 | 3/15(金) | 高岡保育園 | 96-0042 | 4/10(水) |
| 赤荻保育園 | 24-0752 | 3/22(金)、4/12(金) | 小御門保育園 | 96-2362 | 3/21(木) |
| 赤坂保育園 | 20-6900 | 4/11(木) | 長沼保育園 | 37-0005 | 毎日 (土・日曜日、祝日を除く) |
| 橋台保育園 | 28-0676 | 4/9(火) | 大栄保育園 | 73-3000 | |
| 新山保育園 | 28-2527 | 3/21(水) | 宗吾保育園 | 26-2472 | |
| 吾妻保育園 | 27-5773 | 4/10(水) | 公津の杜保育園 | 29-6551 | |
| 中台第二保育園 | 29-6676 | 3/19(火) | はくと幼稚園 | 26-2331 | |
| 玉造保育園 | 26-8889 | 4/11(木) | | | |

福 と 社 健 と 康

Health and Welfare

金額が変わります

重度障がい者への手当

4月から重度の障がいのある人を対象に支給している手当の金額が変わります。

特別障害者手当

対象＝在宅で常時介護が必要な重度重複障がい者または最重度障がい者で20歳以上の人

支給額(月額)＝2万8,840円

障害児福祉手当

対象＝在宅で重度の身体・知的・精神障がいのある20歳未満の人

支給額(月額)＝1万5,690円

特別児童扶養手当

対象＝次のいずれかに当てはまる20歳未満の人を、常に在宅で介護している父母または養育者

- 身体障害者手帳1～3級、4級の一部
- 療育手帳A～Aの2、おおむねBの1
- 精神障がい、内部疾患などで常時介護を必要とする

支給額(月額)＝1級5万5,350円、2級3万6,860円

※所得制限などで手当を受けられない場合があります。くわしくは障がい者福祉課(☎20-1539)へ。

提供者や事業者に

骨髄等移植ドナー等助成金

市では、骨髄・末梢血幹細胞移植の推進を図るため、助成金を交付しています。

対象

- ドナー…市に住民記録があり、日本骨髄バンクで骨髄などを提供した人
- 事業者…国内でドナーを雇用する事業所

助成額

- ドナー…骨髄などの提供のために要した通院または入院1日につき2万円(1回の提供につき上限14万円)
- 事業者…ドナー休暇1日につき1万円(ドナー1人につき上限7万円)

※くわしくは健康増進課(☎27-1111)へ。

入会説明会と基礎研修会を開催

なりたファミリー・サポート・センター

子育ての手伝いをしてほしい人(利用会員)と手伝いをしたい人(協力会員)が助け合う、会員制のサービスです。

援助内容＝保育園・幼稚園・児童ホームなどの送迎、臨時的な子どもの預かりなど(車での送迎や病児保育を除く)

利用時間＝午前8時～午後7時(午前6時～8時、午後7時～10時の時間外利用あり)

利用料(1時間当たり)＝700円(交通費は別途。時間外は800円)

利用会員として入会を希望する場合

なりたファミリー・サポート・センター(保健福祉館内)または同センターホームページ(<http://www.naritashakyo.or.jp/support.html>)にある申請書と必要書類を直接または郵送で、なりたファミリー・サポート・センター(〒286-0017 赤坂1-3-1)へ提出してください。保健福祉館で開催する入会説明会への参加は任意です。

入会説明会

日時＝4月2日・16日、5月7日・21日、6月4日・18日の火曜日 午前10時～11時

協力会員として入会を希望する場合

保健福祉館で開催する入会説明会と基礎研修会への参加が必要です。

入会説明会・基礎研修会

日時＝4月2日・16日、5月7日・21日、6月4日・18日の火曜日 午後1時～3時45分(4月2日、5月7日、6月4日は午後1時～1時40分で入会説明会のみ)

※申し込みは各開催日の前日の正午までに、なりたファミリー・サポート・センター(☎27-8010)へ。

発達障がいのある人の作品を

自閉症の方が描いた絵画展

毎年4月2日は「世界自閉症啓発デー」、4月2日～8日は「発達障害啓発週間」です。これに合わせて、自閉症などの発達障がいのある人たちが描いた絵画を市役所1階ロビーに展示します。

期間＝4月2日(火)～8日(月)

※くわしくは障がい者福祉課(☎20-1539 FAX24-2367)へ。

4月の受け取りから予約制に

母子健康手帳

4月以降の母子健康手帳の受け取りから予約が必要となります。また、健康増進課(保健福祉館内)に加えて、子育て支援課(市役所2階)でも受け取れるようになります。

予約方法＝専用フォーム(<https://logoform.jp/f/LmE4i>)から予約する



※くわしくは、3月中の母子健康手帳の受け取りについては健康増進課(☎27-1111)、予約については子育て支援課(☎20-1538)へ。

出場者と標語を募集

8020運動よい歯のコンクール

市では、80歳になっても自分の歯を20本以上保つ「8020運動」ハチマルニイマルを推進しています。

その一環として「高齢者のよい歯のコンクール」の出場者と「歯と口の健康づくりに関する標語」を次の通り募集します。

応募資格

- 高齢者のよい歯のコンクール…市内在住で、自分の歯(かぶせた歯、差し歯も可)が20本以上あり、令和6年4月1日時点で80歳以上の人
- 歯と口の健康づくりに関する標語…市内在住・在勤・在学の人

応募方法＝4月3日(水)(必着)までに、はがきで住所・氏名・生年月日・電話番号、「歯と口の健康づくりに関する標語」に応募する人は標語を健康増進課(〒286-0017 赤坂1-3-1)へ。専用フォーム(<https://logoform.jp/f/IMWa2>)からも申し込みます



※くわしくは健康増進課(☎27-1111)へ。

