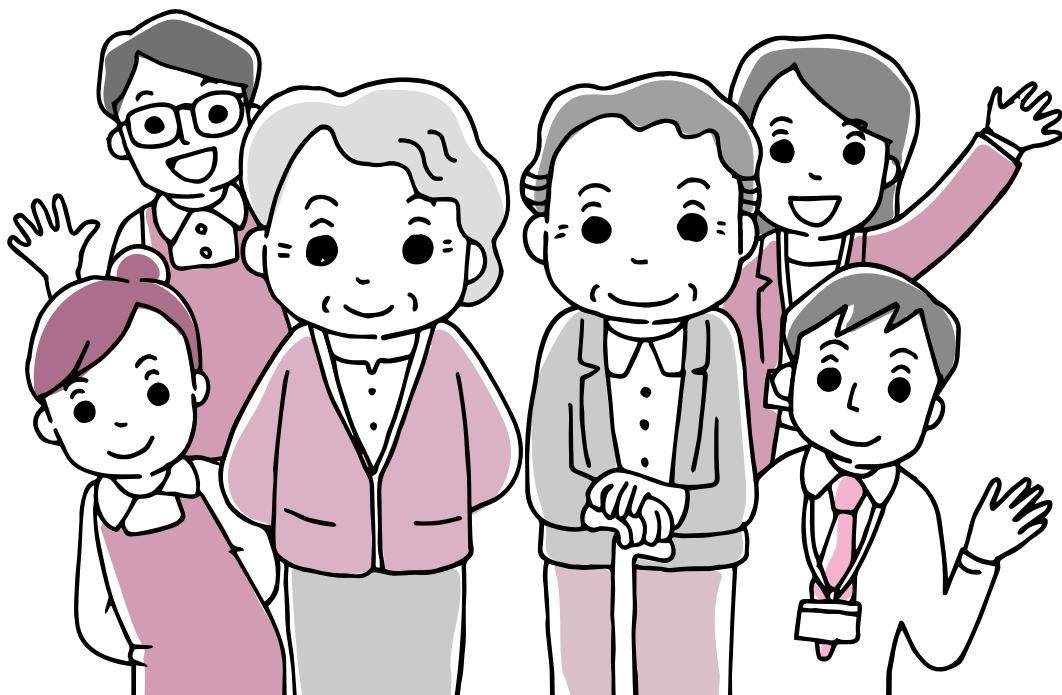


地域共生社会の実現に向けて



市では、認知症の予防や相談支援を推進しているほか、認知症に対する理解促進を図る啓発活動を実施するなど、さまざまな認知症施策に取り組んでいます。皆さんも講座や活動に参加して、認知症に対する理解を深めてみませんか。

認知症基本法が施行

認知症になってからも、自分らしく希望を持って暮らすことができ、地域共生社会を実現するため、「共生社会の実現を推進する認知症基本法」が1月に施行されました。

わが国では、超高齢社会の進行に伴い、2025年には約700万人、高齢者の約5人に1人が認知症になると推計されています。認知症の人とその家族だけではなく、周囲の人たちも認知症に対する理解を深め、地域で支え合いながら暮らせる社会を築いていくことが重要です。

市が行う認知症施策・支援

市では、地域共生社会の実現に向けて、次のような認知症施策を

行っています。

介護者教室

自宅で高齢者を介護する家族などを対象に、介護に関する正しい知識や技術を習得することを目的とした教室を開催しています。

もの忘れ相談

物忘れが気になる人やその家族などを対象に、認知症の早期発見・早期治療につなげるため、専門医による相談を実施しています。

介護予防教室「人生カッパよくプロジェクト」

認知症をはじめ、フレイル(虚弱)やロコモティブシンドローム(運動器症候群)を予防する、認知症専門医の監修による総合的なプログラムです。

エクササイズやタブレット端末を使った脳トレのほか、美術などの創作活動といった幅広い内容を

行います。

認知症サポーター養成講座

認知症に対する正しい知識と理解を広げるための講座です。対象は小学生から高齢者まで、企業や団体向けにも開催しています。

受講者には、認知症サポーターの証として「オレンジリング」を交付します。

なりたオレンジプロジェクト

毎年9月の「世界アルツハイマー月間」に合わせ、認知症に関する啓発活動を行っています。

期間中は、講座や講演会を開催するほか、認知症の人を支援するための象徴的な色であるオレンジ色を身に着けたり、市役所本庁舎内に啓発コーナーを設置したりするなど、認知症への理解を広く呼び掛けます。

認知症カフェ



おしゃべりを楽しむお茶会の時間



ミニイベントの書き初めで新年の抱負を

ももとせ・サロン(みんなの茶の間)

日時＝第1・3木曜日 午前10時～正午
会場＝グループリビング「ももとせ」(公津の杜3-11-1)
内容＝音楽に合わせた体操・手仕事、ミニイベント、お茶会
参加費＝200円(茶菓子代)
問い合わせ先＝NPO法人住まい・まち研究会(☎26-3098)

お散歩カフェ

日時＝第2土曜日 午後1時30分～3時30分
会場＝新町デイサービスセンター玲光苑(新町1037-63)
内容＝ミニイベント、お茶会
参加費＝100円(茶菓子代)
問い合わせ先＝お散歩カフェ事務局(西部南地域包括支援センター・☎23-7158)

ほっこりカフェ

日時＝原則偶数月の木曜日 午後1時30分～3時30分
会場＝中央公民館(赤坂1-1-3)
内容＝ミニイベント、お茶会
参加費＝100円(茶菓子代)
問い合わせ先＝ほっこりカフェ事務局(西部北地域包括支援センター・☎29-5005)

喫茶ひまわり

日時＝原則第3木曜日 午後2時～4時
会場＝下総地域福祉センター(猿山1600)
内容＝ミニイベント、お茶会
参加費＝200円(茶菓子代)
問い合わせ先＝喫茶ひまわり事務局(東部地域包括支援センター・☎80-7007)

カフェ緑の牧場

日時＝第4土曜日 午後1時30分～3時30分
会場＝成田シャローム・チャーチ(北須賀291-1)
内容＝体操、ミニイベント、お茶会、農園体験
参加費＝100円(茶菓子代)、500円(苗代など)
問い合わせ先＝カフェ緑の牧場(☎85-7778)

スマイルカフェ ういずゆー

日時＝第4日曜日 午後2時～4時
会場＝ういず・ユーホープリビング成田(不動ヶ岡2154-4)
内容＝交流会、お茶会
参加費＝200円(小学生以下は100円。茶菓子代)
問い合わせ先＝ういず・ユーホープリビング成田(☎37-3206)

認知症地域支援推進員

地域包括支援センターに認知症地域推進員を配置し、認知症の人やその家族に対する相談支援、状態に応じた必要なサービスを提供するための関係者・支援機関との連携、認知症に対する地域の理解促進を図る活動を行っています。

認知症初期集中支援チーム

認知症の人を早期に発見し、初期段階で集中的に支援することで重症化の予防につながるため、医療・介護の専門職によるチームを設置しています。

協働の取り組みも

認知症カフェ

認知症の人やその家族、地域の住民などが集まり、参加者同士が情報交換する場所です。

現在、市内に6カ所の認知症カフェが運営されています。参加を希望する人は上図にある各問い合わせ先へ連絡してください。

認知症家族の会(オアシスの会)

認知症の家族を介護している人や介護した経験のある人、認知症に不安を感じている人、認知症について知りたい人などが参加する交流会を毎月開催しています。

※くわしくは介護保険課(☎20・1545)へ。