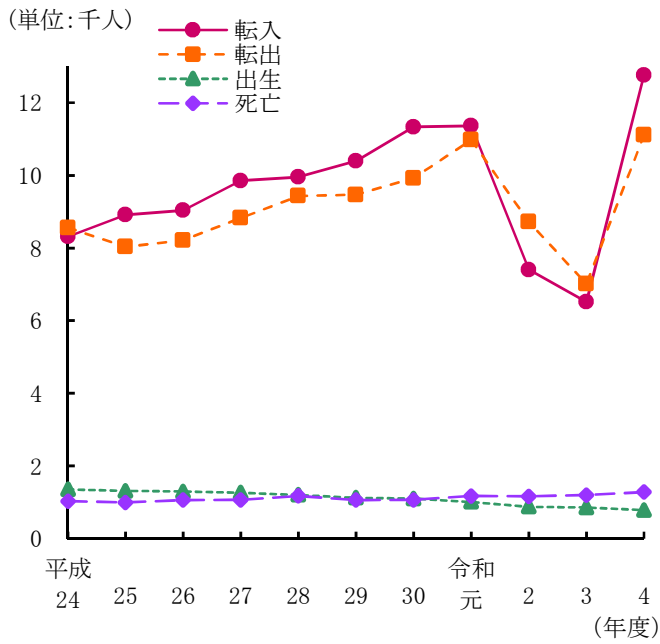


2 人口

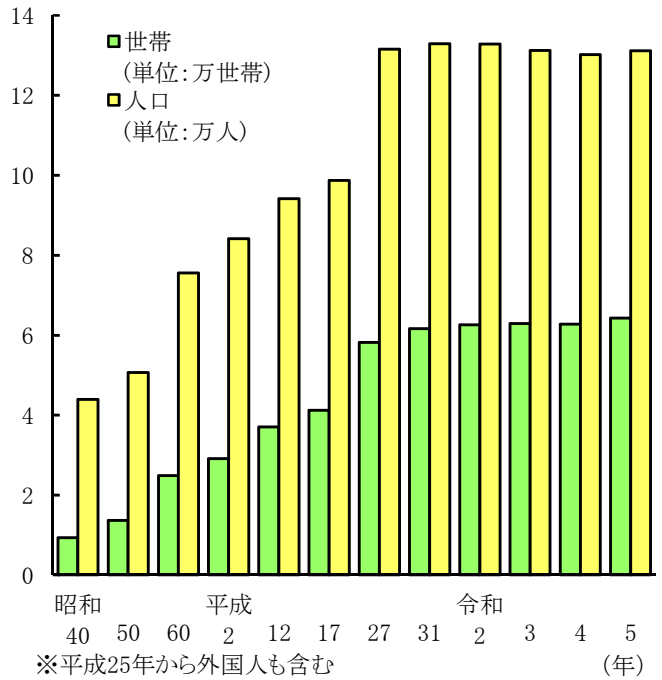
人

口

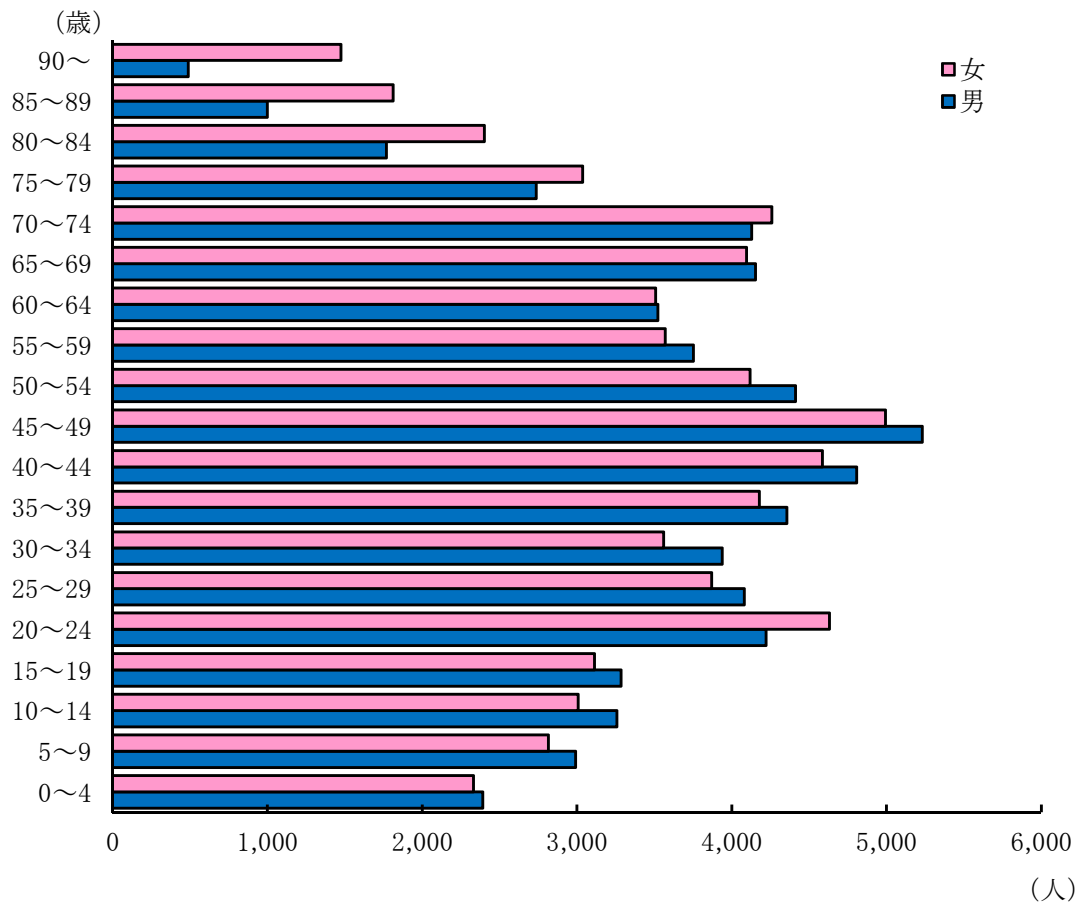
3 人口動態



4 人口と世帯 (各年3月31日現在)

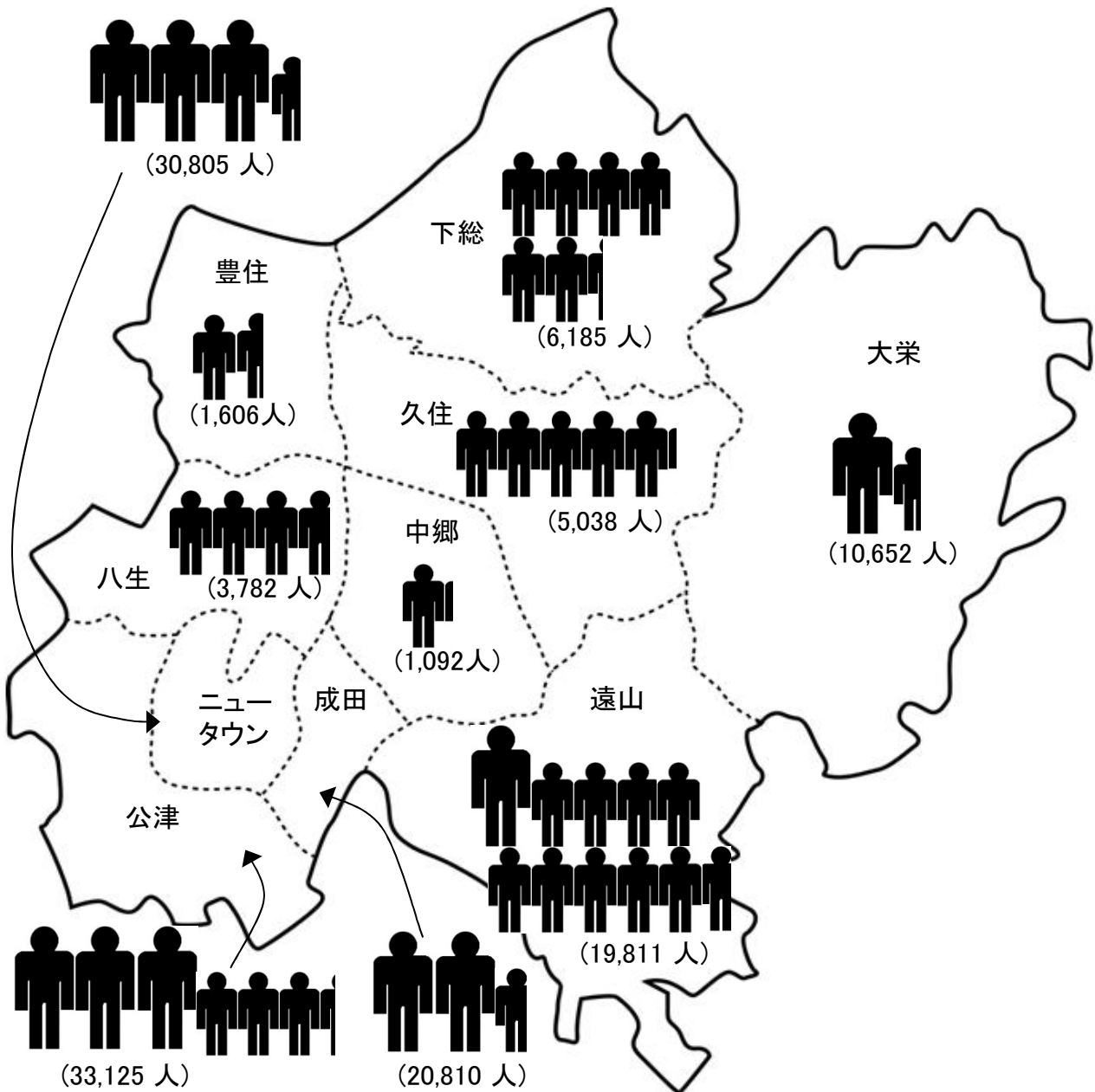
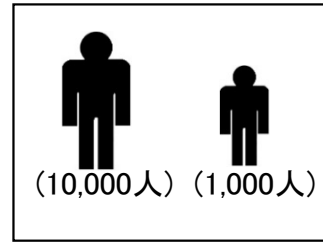


5 国勢調査年齢別人口 (令和2年10月1日現在)

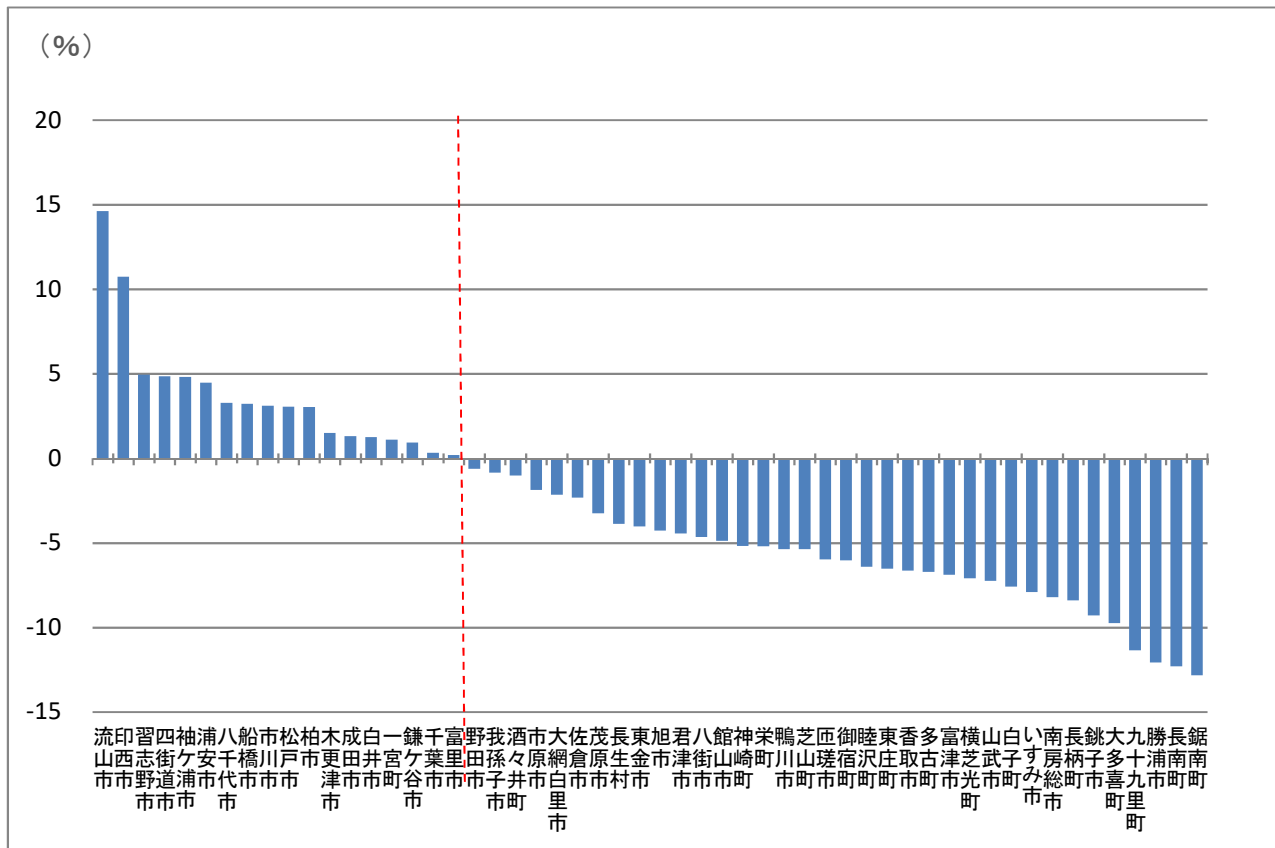


6 国勢調査地区別人口

(令和2年10月1日)



7 県内市町村別国勢調査人口増減



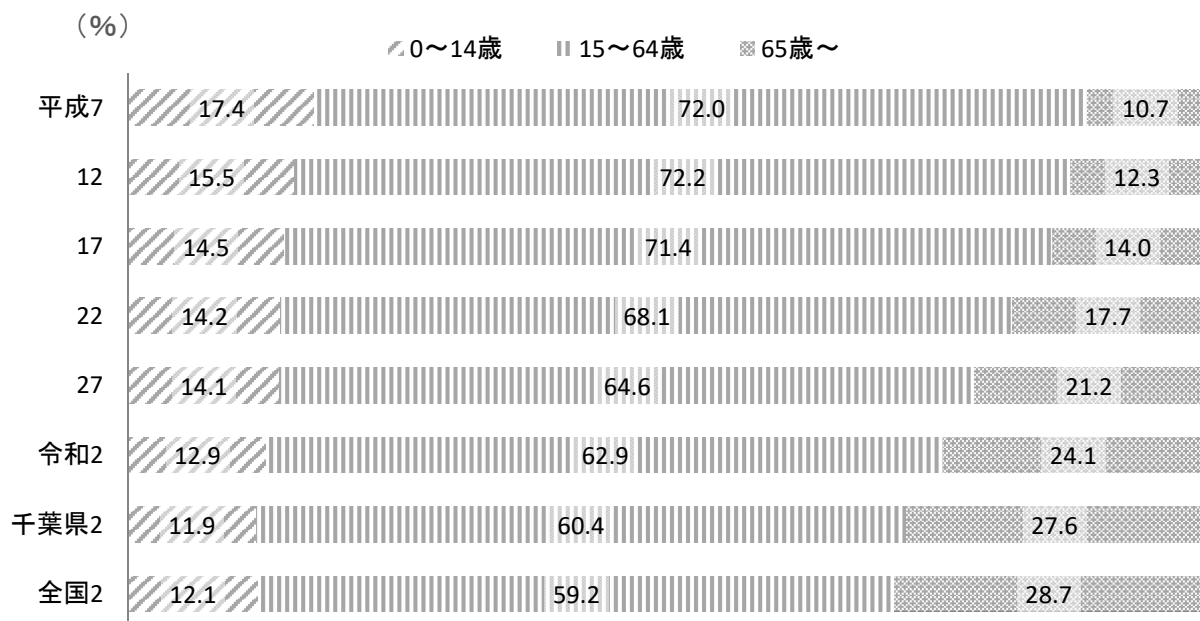
(平成27年—令和2年)

市町村名	令和2年	平成27年	人口増減数	増減率	市町村名	令和2年	平成27年	人口増減数	増減率
1 流山市	199,849	174,373	25,476	14.62	29 君津市	82,206	86,033	-3,827	-4.45
2 印西市	102,609	92,670	9,939	10.73	30 八街市	67,455	70,734	-3,279	-4.64
3 習志野市	176,197	167,909	8,288	4.94	31 館山市	45,153	47,464	-2,311	-4.87
4 四街道市	93,576	89,245	4,331	4.86	32 神崎町	5,816	6,133	-317	-5.17
5 袖ヶ浦市	63,883	60,952	2,931	4.81	33 栄町	20,127	21,228	-1,101	-5.19
6 浦安市	171,362	164,024	7,338	4.48	34 鴨川市	32,116	33,932	-1,816	-5.36
7 八千代市	199,498	193,152	6,346	3.29	35 芝山町	7,033	7,431	-398	-5.36
8 船橋市	642,907	622,890	20,017	3.22	36 匝瑳市	35,040	37,261	-2,221	-5.97
9 市川市	496,676	481,732	14,944	3.11	37 御宿町	6,874	7,315	-441	-6.03
10 松戸市	498,232	483,480	14,752	3.06	38 睦沢町	6,760	7,222	-462	-6.40
11 柏市	426,468	413,954	12,514	3.03	39 東庄町	13,228	14,152	-924	-6.53
12 木更津市	136,166	134,141	2,025	1.51	40 香取市	72,356	77,499	-5,143	-6.64
13 成田市	132,906	131,190	1,716	1.31	41 多古町	13,735	14,724	-989	-6.72
14 白井市	62,441	61,674	767	1.25	42 富津市	42,465	45,601	-3,136	-6.88
15 一宮町	11,897	11,767	130	1.11	43 横芝光町	22,075	23,762	-1,687	-7.10
16 鎌ヶ谷市	109,932	108,917	1,015	0.94	44 山武市	48,444	52,222	-3,778	-7.24
17 千葉市	974,951	971,882	3,069	0.32	45 白子町	10,305	11,149	-844	-7.58
18 富里市	49,735	49,636	99	0.20	46 いすみ市	35,544	38,594	-3,050	-7.91
19 野田市	152,638	153,583	-945	-0.62	47 南房総市	35,831	39,033	-3,202	-8.21
20 我孫子市	130,510	131,606	-1,096	-0.84	48 長柄町	6,721	7,337	-616	-8.40
21 酒々井町	20,745	20,955	-210	-1.01	49 銚子市	58,431	64,415	-5,984	-9.29
22 市原市	269,524	274,656	-5,132	-1.87	50 大多喜町	8,885	9,843	-958	-9.74
23 大網白里市	48,129	49,184	-1,055	-2.15	51 九十九里町	14,639	16,510	-1,871	-11.34
24 佐倉市	168,743	172,739	-3,996	-2.32	52 勝浦市	16,927	19,248	-2,321	-12.06
25 茂原市	86,782	89,688	-2,906	-3.25	53 長南町	7,198	8,206	-1,008	-12.29
26 長生村	13,803	14,359	-556	-3.88	54 鋸南町	6,993	8,022	-1,029	-12.83
27 東金市	58,219	60,652	-2,433	-4.02	千葉県	6,284,480	6,222,666	61,814	0.99
28 旭市	63,745	66,586	-2,841	-4.27	全国※	126,146	127,095	-949	-0.75

(注) 人口増減率順である。※全国の単位は千人。

資料 国勢調査

8 国勢調査年齢3区分別人口と割合の推移



(各年10月1日)

項目	人口 (人)			割合 (%)				
	総数	15歳未満	15～64歳	65歳以上	15歳未満	15～64歳	65歳以上	
年								
平成	7	91,470	15,887	65,810	9,753	17.4	72.0	10.7
	12	95,704	14,781	69,046	11,781	15.5	72.2	12.3
	17	100,717	14,629	71,941	14,147	14.5	71.4	14.0
	22	128,933	18,127	87,111	22,674	14.2	68.1	17.7
	27	131,190	18,347	83,806	27,531	14.1	64.6	21.2
令和	2	132,906	16,794	81,731	31,352	12.9	62.9	24.1
令和	千葉県	6,284,480	734,496	3,715,691	1,699,991	11.9	60.4	27.6
2年	全国	126,146,099	14,955,692	72,922,764	35,335,805	12.1	59.2	28.7

(注) 総数は年齢不詳を含むため、上記年齢3区分別人口の合計と一致しない。資料 国勢調査
人口の割合は、年齢不詳を除いて算出。

2-1 住民基本台帳人口

(各年3月31日)

年	区分	住民基本台帳人口						
		世帯数	人			男女比 (女=100)	一世帯当たり の人口	人口指数
			総数	男	女			
昭和	29	8,869	45,075	21,841	23,234	94.0	5.1	100.0
	30	8,723	45,708	22,126	23,582	93.8	5.2	101.4
	35	9,028	45,736	22,073	23,663	93.3	5.1	101.5
	40	9,363	43,966	21,140	22,826	92.6	4.7	97.5
	45	10,729	43,983	21,279	22,704	93.7	4.1	97.6
	50	13,672 (1,849)	50,691 (5,808)	25,117 (2,968)	25,574 (2,840)	98.2	3.7	112.5
	55	22,173 (8,051)	67,038 (20,901)	34,497 (10,943)	32,541 (9,958)	106.0	3.0	148.7
	60	24,853 (10,017)	75,562 (28,954)	38,577 (14,741)	36,985 (14,213)	104.3	3.0	167.6
平成	2	29,082 (11,950)	84,189 (33,443)	42,965 (16,995)	41,224 (16,448)	104.2	2.9	186.8
	7	33,626 (13,076)	89,842 (34,413)	46,012 (17,354)	43,830 (17,059)	105.0	2.7	199.3
	12	37,031 (13,088)	94,163 (32,982)	47,795 (16,421)	46,368 (16,561)	103.1	2.5	208.9
	17	41,202 (13,803)	98,708 (33,020)	49,637 (15,954)	49,071 (17,066)	101.2	2.4	219.0
	19	50,529 (14,373)	122,231 (33,588)	61,696 (16,233)	60,535 (17,355)	101.9	2.4	271.2
	20	51,790 (14,719)	123,742 (33,929)	62,519 (16,405)	61,223 (17,524)	102.1	2.4	274.5
	21	53,068 (14,867)	125,428 (34,114)	63,455 (16,524)	61,973 (17,590)	102.4	2.4	278.3
	22	53,645 (14,725)	126,098 (33,912)	63,785 (16,431)	62,313 (17,481)	102.4	2.4	279.8
	23	54,021 (14,381)	126,235 (33,386)	63,929 (16,220)	62,306 (17,166)	102.6	2.3	280.1
	24	54,688 (14,335)	126,801 (33,023)	64,154 (16,037)	62,647 (16,986)	102.4	2.3	281.3
	25	56,755 (14,657)	130,469 (33,633)	65,626 (16,201)	64,843 (17,432)	101.2	2.3	289.4
	26	57,550 (14,734)	131,233 (33,612)	65,997 (16,180)	65,236 (17,432)	101.2	2.3	291.1
	27	58,217 (14,791)	131,564 (33,221)	66,227 (16,019)	65,337 (17,202)	101.4	2.3	291.9
	28	59,298 (14,899)	131,901 (32,901)	66,246 (15,744)	65,655 (17,157)	100.9	2.2	292.6
	29	60,499 (14,802)	132,409 (32,402)	66,406 (15,480)	66,003 (16,922)	100.6	2.2	293.8
	30	61,658 (14,770)	132,943 (31,990)	66,631 (15,291)	66,312 (16,699)	100.5	2.2	294.9
	31	62,582 (14,969)	132,883 (31,855)	66,512 (15,221)	66,371 (16,634)	100.2	2.1	294.8
令和	2	63,636 (15,158)	133,161 (31,810)	66,612 (15,207)	66,549 (16,603)	100.1	2.1	295.4
	3	62,939 (14,820)	131,263 (31,041)	65,528 (14,859)	65,735 (16,182)	99.7	2.1	291.2
	4	62,792 (14,597)	130,202 (30,555)	65,066 (14,631)	65,136 (15,924)	99.9	2.1	288.9
	5	64,308 (15,024)	131,148 (30,992)	65,528 (14,728)	65,620 (16,264)	99.9	2.0	291.0

(注) ()内はニュータウン地区分である。

資料 市民課

平成24年7月9日施行の住民基本台帳法一部改正に伴い、外国人の方も住民基本台帳に登録されました。
平成25年分より、日本人・外国人の合計を記載しています。

2-2 人口動態

年度	区分	社 会 動 態				自 然 動 態			
		転 入	転 出	そ の 他	増 加 数	出 生	死 亡	増 加 数	
平成	8	7,530	7,501	51	80	1,118	534	584	
	9	7,343	6,982	21	382	1,135	557	578	
	10	7,001	6,905	64	160	1,052	575	477	
	11	7,300	6,580	31	751	1,160	537	623	
	12	6,953	6,722	39	270	1,160	582	578	
	13	7,270	7,059	25	236	1,131	528	603	
	14	7,683	7,060	29	652	1,159	604	555	
	15	7,068	6,966	21	123	1,175	615	560	
	16	7,286	6,848	1	439	1,176	647	529	
	17	8,208	7,222	△ 32	954	1,239	786	453	
	18	8,711	7,451	30	1,290	1,318	911	407	
	19	8,359	7,046	47	1,360	1,334	878	456	
	20	8,063	7,290	81	854	1,450	900	550	
	21	8,117	7,817	20	320	1,322	931	391	
	22	8,132	8,431	43	△ 256	1,356	911	445	
	23	8,670	8,558	△ 1	111	1,354	1,030	324	
	24	8,317	8,035	△ 177	105	1,312	998	314	
	25	8,913	8,216	△ 170	527	1,298	1,061	237	
	26	9,036	8,825	△ 82	129	1,266	1,067	199	
	27	9,852	9,436	△ 16	400	1,203	1,177	26	
	28	9,956	9,466	△ 45	445	1,126	1,063	63	
	29	10,393	9,922	25	496	1,104	1,066	38	
	30	11,332	10,975	△ 254	103	1,010	1,173	△ 163	
	令和	元	11,366	10,694	△ 283	389	968	1,079	△ 111
		2	7,404	8,719	1,342	27	877	1,162	△ 285
		3	6,516	7,010	△ 222	△ 716	854	1,199	△ 345
		4	12,761	11,111	△ 207	1,443	784	1,281	△ 497
	令和4年度 月別	4	1,783	922	△ 15	846	58	86	△ 28
		5	1,539	1,359	△ 14	166	73	93	△ 20
		6	1,029	1,381	△ 6	△ 358	70	93	△ 23
7		726	945	△ 28	△ 247	63	91	△ 28	
8		758	709	△ 8	41	71	112	△ 41	
9		794	704	△ 10	80	77	100	△ 23	
10		866	630	△ 12	224	59	105	△ 46	
11		768	698	△ 16	54	64	97	△ 33	
12		820	568	△ 25	227	67	116	△ 49	
1		845	803	△ 28	14	78	164	△ 86	
2		819	788	△ 31	0	45	108	△ 63	
3		2,014	1,604	△ 14	396	59	116	△ 57	

(注) 平成17年度より旧下総町, 旧大柴町分を含む。

資料 企画政策課

2-3 大字別人口・世帯数

(令和5年3月31日)

大字名	合計	男	女	15歳未満	15~64歳	65歳以上	世帯数
成田市計	131,148	65,528	65,620	15,902	83,434	31,812	64,308
成田地区計	20,460	10,252	10,208	2,212	13,962	4,286	11,377
成田町	48	32	16	3	25	20	17
東町	304	153	151	24	179	101	165
本町	697	341	356	50	497	150	437
仲町	179	87	92	17	101	61	85
幸町	46	23	23	4	23	19	16
上町	910	476	434	71	533	306	524
花崎町	380	179	201	21	243	116	244
馬橋町	1,718	767	951	84	1,275	359	1,244
新南平町	222	105	117	15	155	52	146
土屋台	330	163	167	9	227	94	228
寺郷	327	157	170	36	183	108	156
動ケ土	2,823	1,425	1,398	384	1,760	679	1,330
ウイング	1,036	511	525	141	632	263	526
囲護台1丁目	1,780	940	840	212	1,213	355	996
囲護台2丁目	2,482	1,279	1,203	354	1,694	434	1,221
囲護台3丁目	13	8	5	-	6	7	7
美郷台1丁目	2,158	1,068	1,090	244	1,586	328	1,237
美郷台2丁目	553	257	296	28	463	62	376
美郷台3丁目	474	229	245	23	370	81	333
美郷台1丁目	403	206	197	17	319	67	284
美郷台2丁目	822	410	412	94	510	218	399
美郷台3丁目	1,665	868	797	221	1,195	249	823
公津地区計	1,090	568	522	160	773	157	583
八船北台	32,790	16,158	16,632	4,902	22,519	5,369	15,374
代形	361	170	191	41	199	121	142
須賀方	324	157	167	20	176	128	144
須賀方	533	254	279	24	267	242	234
須賀方	490	236	254	44	250	196	204
須賀方	272	132	140	14	121	137	124
須賀方	784	396	388	71	534	179	406
須賀方	1,814	909	905	268	1,252	294	768
須賀方	3,998	1,930	2,068	359	2,791	848	2,217
須賀方	7,838	4,002	3,836	1,204	5,436	1,198	3,717
須賀方	911	456	455	148	616	147	451
須賀方	126	52	74	21	73	32	53
須賀方	529	276	253	64	341	124	275
須賀方	671	329	342	65	429	177	352
須賀方	643	307	336	42	268	333	292
須賀方	1,001	489	512	111	672	218	453
須賀方	1,645	777	868	235	1,191	219	808
須賀方	1,285	633	652	176	955	154	659
須賀方	3,452	1,631	1,821	517	2,648	287	1,765
須賀方	1,299	618	681	199	1,001	99	699
須賀方	1,160	562	598	203	880	77	526
須賀方	990	498	492	240	702	48	303
須賀方	1,489	751	738	448	993	48	429
須賀方	1,175	593	582	388	724	63	353

資料 企画政策課

2-3 大字別人口・世帯数（続き）

（令和5年3月31日）

大字名	合計	男	女	15歳未満	15～64歳	65歳以上	世帯数
八生地区計	3,258	1,601	1,657	357	1,688	1,213	1,445
松大上下宝押山米	807	419	388	82	442	283	393
崎竹田田畑口野	526	258	268	40	243	243	237
福	105	48	57	6	46	53	44
福	203	92	111	29	98	76	76
福	464	235	229	37	237	190	195
福	615	282	333	74	314	227	277
福	402	196	206	56	235	111	176
福	136	71	65	33	73	30	47
中郷地区計	1,113	564	549	78	557	478	487
野東関和下新芦東西赤	121	64	57	2	67	52	54
毛	72	37	35	8	34	30	33
金	59	28	31	8	26	25	28
金	115	58	57	11	53	51	51
金	135	72	63	11	81	43	46
金	229	115	114	15	107	107	104
和	98	48	50	3	38	57	44
和	62	32	30	3	32	27	26
和	35	13	22	3	19	13	13
和	187	97	90	14	100	73	88
久住地区計	4,969	2,502	2,467	1,054	2,875	1,040	1,931
芝	249	128	121	22	116	111	104
大土小成大幡飯荒磯水新	325	158	167	15	148	162	153
室	111	50	61	8	51	52	51
室	142	73	69	6	76	60	63
泉	104	57	47	7	68	29	40
毛	64	32	32	4	20	40	32
生	132	72	60	13	67	52	62
谷	249	122	127	21	118	110	117
岡	245	130	115	21	123	101	97
海	233	116	117	33	108	92	94
部	69	31	38	2	36	31	27
掛	—	—	—	—	—	—	—
泉	659	325	334	186	424	49	244
目	633	318	315	203	392	38	226
目	685	351	334	203	433	49	241
目	1,069	539	530	310	695	64	380
豊住地区計	1,617	796	821	87	781	749	739
北長南佐竜安南北	530	249	281	28	267	235	237
羽	352	174	178	16	160	176	166
羽	267	139	128	12	120	135	141
野	40	17	23	4	19	17	18
台	219	110	109	14	110	95	88
西部	153	79	74	6	71	76	64
部	11	6	5	2	5	4	4
部	45	22	23	5	29	11	21

2-3 大字別人口・世帯数（続き）

（令和5年3月31日）

大字名	合計	男	女	15歳未満	15～64歳	65歳以上	世帯数
遠山地区計	19,551	10,535	9,016	2,432	13,532	3,587	10,493
菅山	164	81	83	12	81	71	77
大馬場	59	29	30	3	33	23	23
久米	34	17	17	—	26	8	15
久山	60	35	25	6	31	23	27
米之野	191	97	94	11	111	69	100
吉倉	118	60	58	9	56	53	69
東和	318	164	154	22	159	137	142
川栗	1,398	729	669	196	1,014	188	694
畑田	295	156	139	31	164	100	148
大ヶ清	317	119	198	5	260	52	246
三塚	499	248	251	44	342	113	286
本三	1,838	1,043	795	189	1,244	405	1,124
本南	2,959	1,702	1,257	314	2,142	503	1,685
本東	4,197	2,246	1,951	763	2,873	561	1,992
駒塚	100	52	48	8	51	41	47
駒井	6	3	3	—	2	4	4
取野	44	22	22	7	19	18	21
堀香	110	46	64	3	68	39	69
新内	76	34	42	4	40	32	41
長野	568	315	253	101	381	86	258
十天	63	31	32	1	35	27	27
天東	368	194	174	17	192	159	182
古峰	2	1	1	—	—	2	2
木達	12	6	6	1	5	6	4
天根	—	—	—	—	—	—	—
浪丘	—	—	—	—	—	—	—
三ヶ光	1,124	645	479	109	899	116	758
三塚御	1,548	812	736	157	1,061	330	854
西三塚	2,466	1,314	1,152	352	1,768	346	1,315
御所の内	617	334	283	67	475	75	283
ニュータウン地区計	30,992	14,728	16,264	3,469	18,567	8,956	15,024
赤坂1丁目	46	19	27	—	45	1	46
赤坂2丁目	1	1	—	—	1	—	1
赤坂3丁目	—	—	—	—	—	—	—
赤妻1丁目	1,342	645	697	179	723	440	600
赤妻2丁目	2,038	1,036	1,002	167	1,122	749	1,135
赤妻3丁目	679	320	359	60	285	334	309
加良部1丁目	2,653	1,173	1,480	180	2,084	389	1,532
加良部2丁目	1,381	677	704	158	866	357	751
加良部3丁目	86	37	49	25	56	5	37
加良部4丁目	1,398	687	711	134	802	462	782
加良部5丁目	1,694	821	873	198	1,131	365	995
加良部6丁目	1,701	791	910	286	1,218	197	629
加橋賀台1丁目	1,305	607	698	141	647	517	630
加橋賀台2丁目	1,416	623	793	245	819	352	625
加橋賀台3丁目	1,489	712	777	153	884	452	860
玉造1丁目	909	444	465	117	529	263	341
玉造2丁目	1,113	533	580	140	590	383	428
玉造3丁目	706	307	399	69	522	115	463
玉造4丁目	877	423	454	69	356	452	385
玉造5丁目	767	378	389	68	311	388	338
玉造6丁目	1,233	608	625	90	806	337	471
玉造7丁目	1,124	516	608	152	584	388	523
中台1丁目	1,935	940	995	136	1,028	771	845
中台2丁目	788	365	423	79	398	311	326
中台3丁目	1,934	950	984	307	1,339	288	952
中台4丁目	1,385	635	750	230	782	373	604
中台5丁目	—	—	—	—	—	—	—
中台6丁目	992	480	512	86	639	267	416

2-3 大字別人口・世帯数（続き）

（令和5年3月31日）

大 字 名	合 計	男	女	15歳未満	15～64歳	65歳以上	世 帯 数
下 総 地 区 計	6,205	3,134	3,071	514	3,197	2,494	2,785
猿 山	673	335	338	54	322	297	337
大 菅	91	43	48	9	52	30	36
滑 川	357	171	186	17	191	149	162
西 大 須	371	206	165	30	177	164	170
四 名 古	132	62	70	9	48	75	53
高 倉	1,517	760	757	132	834	551	683
成 地	2	1	1	—	1	1	1
蔵 原 新	459	223	236	33	236	190	231
青 山	54	27	27	8	28	18	25
倉 水	142	76	66	4	69	69	69
名 水	292	151	141	44	172	76	119
冬 木	430	215	215	35	227	168	184
中 父	20	11	9	2	11	7	7
七 里	69	35	34	1	52	16	36
高 大	108	58	50	7	47	54	51
和 高	387	186	201	41	192	154	162
小 野	251	124	127	25	107	119	115
小 野	330	173	157	20	171	139	141
野 浮	158	77	81	16	75	67	62
野 浮	151	81	70	16	86	49	49
平 馬	60	38	22	6	30	24	23
新 川	—	—	—	—	—	—	—
新 川	151	81	70	5	69	77	69
大 栄 地 区 計	10,193	5,258	4,935	797	5,756	3,640	4,653
伊 能	863	422	441	56	427	380	365
奈 土	316	162	154	21	166	129	119
柴 田	66	34	32	3	24	39	31
堀 籠	181	91	90	14	94	73	70
村 田	145	68	77	6	81	58	59
所 田	569	294	275	54	299	216	234
桜 南	705	386	319	62	438	205	387
馬 乘	229	121	108	13	131	85	118
横 山	135	70	65	10	68	57	52
浅 間	234	122	112	13	123	98	109
東 大	—	—	—	—	—	—	—
久 沼	176	85	91	13	93	70	64
稻 井	105	57	48	5	58	42	38
中 山	198	105	93	13	111	74	89
津 野	622	337	285	52	409	161	298
松 浦	113	60	53	3	57	53	64
白 子	327	164	163	19	160	148	148
吉 作	260	132	128	16	135	109	113
新 岡	159	79	80	15	83	61	60
一 田	1,578	809	769	155	923	500	741
前 田	530	283	247	29	346	155	280
水 坪	367	175	192	27	196	144	164
川 の	713	374	339	55	395	263	324
大 上	159	93	66	2	107	50	91
官 良	353	184	169	40	198	115	165
一 余	556	272	284	62	332	162	244
大 十	266	139	127	20	150	96	107
官 三	268	140	128	19	152	97	119
一 林	—	—	—	—	—	—	—
田 田	—	—	—	—	—	—	—

2-4 国勢調査

区分		年	(第1回)	(2)	(3)	(4)	(5)	(6)	(7)	(8)	(9)	(10)
		大正9	14	昭和5	10	15	22	25	30	35	40	
成田市計	世帯人口	5,850	5,921	6,569	6,465	6,080	8,785	8,696	8,648	8,891	9,503	
	男	28,415	29,621	34,054	33,529	30,857	44,068	44,724	44,969	43,149	42,407	
	女	13,834	14,459	16,505	16,422	15,010	21,025	21,521	21,740	20,656	20,246	
	人口増加率(%)	—	4.2	15.0	△ 1.5	△ 8.0	42.8	1.5	0.5	△ 4.0	△ 1.7	
地区別	成田	世帯人口	1,511	1,698	2,302	2,127	1,863	3,030	2,948	3,116	3,425	3,739
		男	7,157	8,227	11,025	10,600	8,862	13,550	13,765	14,724	15,396	15,758
		女	3,565	4,070	5,235	5,175	4,273	6,400	6,534	7,065	7,373	7,512
			3,592	4,157	5,790	5,425	4,589	7,150	7,231	7,659	8,023	8,246
	ニュータウン	世帯人口	—	—	—	—	—	—	—	—	—	—
		男	—	—	—	—	—	—	—	—	—	—
		女	—	—	—	—	—	—	—	—	—	—
			—	—	—	—	—	—	—	—	—	—
	公津	世帯人口	760	759	772	784	768	1,051	1,043	1,036	1,063	1,233
		男	3,895	4,066	4,173	4,126	4,087	5,445	5,492	5,554	5,524	5,680
		女	1,885	1,983	2,055	2,040	2,013	2,618	2,653	2,671	2,706	2,782
			2,010	2,083	2,118	2,086	2,074	2,827	2,839	2,883	2,818	2,898
	八生	世帯人口	730	729	727	742	732	908	913	857	855	898
		男	3,685	3,753	3,941	3,939	3,847	4,942	4,987	4,805	4,686	4,400
		女	1,777	1,818	1,912	1,917	1,891	2,361	2,405	2,321	2,279	2,092
			1,908	1,935	2,029	2,022	1,956	2,581	2,582	2,484	2,407	2,308
中郷	世帯人口	423	405	395	407	401	484	471	467	462	454	
	男	2,202	2,183	2,304	2,324	2,278	2,817	2,849	2,834	2,668	2,468	
	女	1,033	1,060	1,121	1,129	1,101	1,319	1,347	1,375	1,281	1,210	
		1,169	1,123	1,183	1,195	1,177	1,498	1,502	1,459	1,387	1,258	
久住	世帯人口	660	632	617	625	612	810	811	779	781	767	
	男	3,223	3,223	3,494	3,390	3,227	4,469	4,504	4,501	4,424	4,017	
	女	1,560	1,551	1,674	1,625	1,555	2,061	2,131	2,140	2,063	1,906	
		1,663	1,672	1,820	1,765	1,672	2,408	2,373	2,361	2,361	2,111	
豊住	世帯人口	657	607	581	589	599	689	693	599	575	585	
	男	3,071	2,988	3,089	3,163	3,004	3,791	3,791	3,316	3,125	2,937	
	女	1,462	1,417	1,501	1,542	1,446	1,771	1,789	1,561	1,517	1,427	
		1,609	1,571	1,588	1,621	1,558	2,020	2,002	1,755	1,608	1,510	
遠山	世帯人口	1,109	1,091	1,175	1,191	1,105	1,813	1,817	1,869	1,899	1,741	
	男	5,182	5,181	6,028	5,987	5,552	9,054	9,336	9,974	9,692	8,703	
	女	2,552	2,560	3,007	2,994	2,731	4,495	4,662	4,993	4,762	4,208	
		2,630	2,621	3,021	2,993	2,821	4,559	4,674	4,981	4,930	4,495	
下総	世帯人口	1,217	1,190	1,182	1,191	1,182	1,508	1,466	1,425	1,413	1,422	
	男	5,955	5,986	6,176	6,337	6,456	8,384	8,104	7,956	7,426	6,980	
	女	2,829	2,843	2,934	3,010	3,067	3,969	3,853	3,785	3,567	3,371	
		3,126	3,143	3,242	3,327	3,389	4,415	4,251	4,171	3,859	3,609	
大栄	世帯人口	1,455	1,448	1,499	1,570	1,581	1,955	2,010	2,006	2,053	2,053	
	男	7,743	7,723	8,442	8,968	9,371	11,551	11,954	11,993	11,294	10,397	
	女	3,724	3,715	4,061	4,314	4,507	5,584	5,802	5,759	5,391	4,981	
		4,019	4,008	4,381	4,654	4,864	5,967	6,152	6,234	5,903	5,416	

(注) 昭和30年～45年の地区別世帯数及び人口は、住民基本台帳の資料による。(このうち昭和30年分に限り、4月1日現数値である。

在の旧下総町、旧大栄町の大正9年～昭和15年の男女別人口は、他の年の男女比による推計値である。

成田市計の数値は平成22年より下総地区、大栄地区の数値を含む。

人口・世帯数

(11) 45	(12) 50	(13) 55	(14) 60	(15) 平成2	(16) 7	(17) 12	(18) 17	(19) 22	(20) 27	(21) 令和2
10,092	13,335	22,274	25,102	30,031	33,603	36,742	40,955	52,894	55,462	60,231
42,514	50,915	68,418	77,181	86,708	91,470	95,704	100,717	128,933	131,190	132,906
20,607	25,163	35,265	39,565	44,241	46,793	48,424	50,592	64,852	65,928	66,231
21,907	25,752	33,153	37,616	42,467	44,677	47,280	50,125	64,081	65,262	66,675
0.3	19.8	34.4	12.8	12.3	5.5	4.6	5.2	28.0	1.8	1.3
4,698	4,299	4,457	4,371	5,178	6,500	7,338	7,813	8,921	9,880	10,947
16,108	15,038	14,160	13,335	14,349	16,533	17,401	17,662	19,103	20,064	20,810
7,726	7,335	6,950	6,547	7,160	8,233	8,661	8,741	9,563	10,175	10,419
8,382	7,703	7,210	6,788	7,189	8,300	8,740	8,921	9,540	9,889	10,391
—	2,078	8,732	10,688	12,985	13,147	13,296	13,841	14,479	14,030	14,338
—	6,794	22,774	30,222	34,664	34,436	33,271	33,153	33,720	32,219	30,805
—	3,435	11,955	15,439	17,421	17,211	16,413	15,958	16,243	15,477	14,660
—	3,359	10,819	14,783	17,243	17,225	16,858	17,195	17,477	16,742	16,145
1,786	2,225	2,681	3,064	3,713	4,518	6,597	8,752	11,457	12,811	14,959
7,089	8,547	9,504	10,290	11,834	13,142	17,833	21,790	27,434	30,750	33,125
3,497	4,252	4,795	5,120	5,905	6,635	8,953	11,011	13,713	15,303	16,231
3,592	4,295	4,709	5,170	5,929	6,507	8,880	10,779	13,721	15,447	16,894
908	930	1,002	971	996	1,024	1,070	1,093	1,088	1,161	1,195
4,293	4,193	4,307	4,357	4,425	4,356	4,239	4,190	3,907	3,796	3,782
2,060	2,068	2,158	2,220	2,172	2,092	2,062	2,019	1,880	1,824	1,803
2,233	2,125	2,149	2,137	2,253	2,264	2,177	2,171	2,027	1,972	1,979
473	453	473	509	515	486	473	424	393	403	413
2,386	2,139	2,035	2,059	2,060	1,908	1,769	1,485	1,349	1,238	1,092
1,161	1,039	1,021	1,049	1,068	978	889	742	668	607	554
1,225	1,100	1,014	1,010	992	930	880	743	681	631	538
748	799	814	810	796	847	843	904	1,150	1,401	1,717
3,882	3,611	3,562	3,541	3,440	3,376	3,221	3,253	3,644	4,310	5,038
1,853	1,739	1,740	1,733	1,698	1,684	1,595	1,597	1,770	2,120	2,532
2,029	1,872	1,822	1,808	1,742	1,692	1,626	1,656	1,874	2,190	2,506
586	605	628	628	650	640	634	622	610	591	552
2,841	2,710	2,758	2,781	2,788	2,676	2,456	2,265	2,058	1,873	1,606
1,400	1,327	1,365	1,383	1,367	1,291	1,190	1,084	981	882	757
1,441	1,383	1,393	1,398	1,421	1,385	1,266	1,181	1,077	991	849
1,704	1,946	3,487	4,061	5,198	6,441	6,491	7,506	8,535	8,887	9,844
7,648	7,883	9,318	10,596	13,148	15,043	15,514	16,919	18,174	18,743	19,811
3,758	3,968	5,281	6,074	7,450	8,669	8,661	9,440	10,087	10,302	10,694
3,890	3,915	4,037	4,522	5,698	6,374	6,853	7,479	8,087	8,441	9,117
1,438	1,519	1,620	1,675	1,910	2,344	2,371	2,408	2,428	2,413	2,367
6,850	6,820	6,990	7,001	7,457	8,315	8,115	7,702	7,292	6,760	6,185
3,305	3,304	3,400	3,460	3,715	4,243	4,092	3,871	3,650	3,397	3,110
3,545	3,516	3,590	3,541	3,742	4,072	4,023	3,831	3,642	3,363	3,075
2,092	2,229	2,437	2,551	2,934	3,445	3,648	3,740	3,833	3,885	3,899
10,001	10,134	10,489	10,867	11,690	12,877	13,079	12,720	12,252	11,437	10,652
4,878	5,006	5,238	5,453	5,978	6,585	6,667	6,464	6,297	5,841	5,471
5,123	5,128	5,251	5,414	5,712	6,292	6,412	6,256	5,955	5,596	5,181

資料 国勢調査

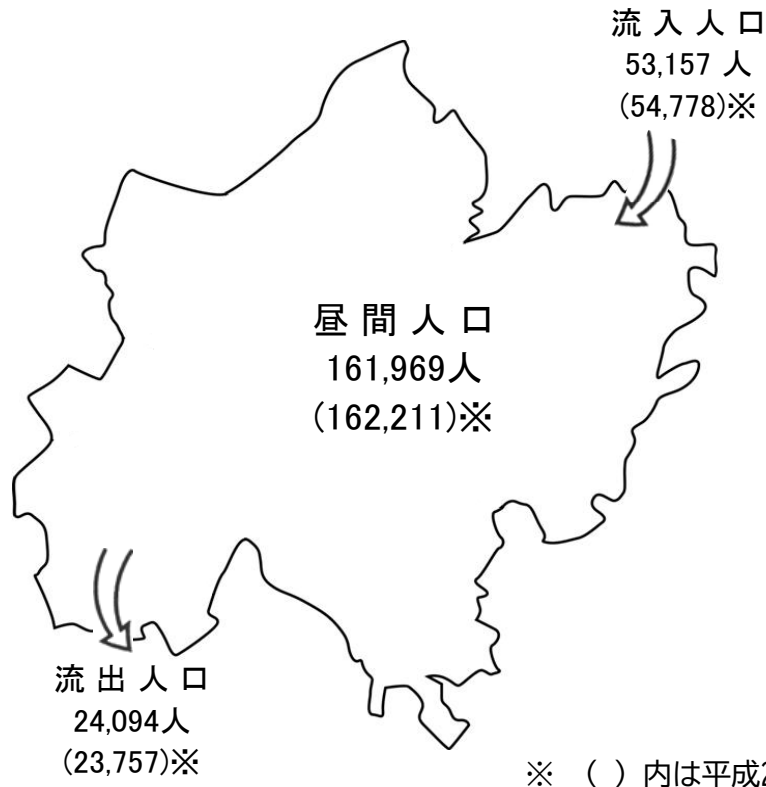
2-5 国勢調査年齢（5歳階級，3区分）別人口

年 階級	昭和30	50	平成7	17	22	27	令和2年10月1日			
							計	男	女	構成比 (%)
計	44,969	50,915	91,470	100,717	128,933	131,190	132,906	66,231	66,675	100.0
0～4	4,556	4,794	5,007	5,306	6,449	6,012	4,724	2,392	2,332	3.6
5～9	5,341	3,848	5,146	4,827	5,978	6,300	5,805	2,990	2,815	4.4
10～14	4,781	3,493	5,734	4,496	5,700	6,035	6,265	3,257	3,008	4.7
15～19	4,261	3,392	6,367	5,093	5,902	6,031	6,397	3,284	3,113	4.8
20～24	3,929	4,207	9,049	7,887	8,199	7,367	8,854	4,222	4,632	6.7
25～29	3,618	5,237	8,166	9,512	10,268	8,739	7,949	4,080	3,869	6.0
30～34	2,977	4,170	6,771	9,559	9,972	9,354	7,499	3,939	3,560	5.6
35～39	2,642	3,685	6,095	7,416	10,705	9,626	8,534	4,355	4,179	6.4
40～44	2,505	3,530	7,224	6,269	8,758	10,583	9,393	4,807	4,586	7.1
45～49	2,248	3,271	7,778	5,910	7,627	8,702	10,223	5,230	4,993	7.7
50～54	2,112	2,640	5,729	7,113	7,526	7,496	8,529	4,411	4,118	6.4
55～59	1,747	2,296	4,668	7,586	8,876	7,333	7,323	3,752	3,571	5.5
60～64	1,444	1,994	3,963	5,596	9,278	8,575	7,030	3,522	3,508	5.3
65～69	1,284	1,628	3,345	4,367	6,691	8,914	8,248	4,153	4,095	6.2
70～74	716	1,271	2,469	3,527	5,350	6,329	8,386	4,128	4,258	6.3
75～79	521	815	1,870	2,805	4,306	4,845	5,773	2,737	3,036	4.3
80～84	214	420	1,239	1,840	3,350	3,580	4,169	1,768	2,401	3.1
85～89	60	180	608	1,079	1,908	2,514	2,812	1,000	1,812	2.1
90～	13	41	222	529	1,069	1,349	1,964	488	1,476	1.5
年齢不詳	—	3	20	—	1,021	1,506	3,029	1,716	1,313	2.3
0～14	14,678	12,135	15,887	14,629	18,127	18,347	16,794	8,639	8,155	12.6
15～64	27,483	34,422	65,810	71,941	87,111	83,806	81,731	41,602	40,129	61.5
65～	2,808	4,355	9,753	14,147	22,674	27,531	31,352	14,274	17,078	23.6
年齢不詳	—	3	20	—	1,021	1,506	3,029	1,716	1,313	2.3

資料 国勢調査

2-6 国勢調査昼間人口

(令和2年10月1日)



(1) 流入地別上位

平成22年		平成27年		令和2年				
1	富里市	7,563	1	富里市	6,882	1	富里市	6,876
2	香取市	5,348	2	香取市	4,989	2	佐倉市	4,581
3	佐倉市	5,032	3	佐倉市	4,705	3	香取市	4,452
4	千葉市	3,380	4	千葉市	3,321	4	千葉市	3,499
5	栄町	2,993	5	栄町	2,777	5	印西市	2,761
6	八街市	2,691	6	八街市	2,635	6	栄町	2,525
7	東京都特別区部	2,373	7	印西市	2,232	7	八街市	2,324
8	八千代市	2,292	8	酒々井町	2,140	8	八千代市	2,270
9	酒々井町	2,210	9	八千代市	2,121	9	酒々井町	2,131
10	印西市	2,059	10	東京都特別区部	2,022	10	東京都特別区部	1,767

(2) 流出地別上位

平成22年		平成27年		令和2年				
1	東京都特別区部	3,702	1	東京都特別区部	3,737	1	東京都特別区部	3,444
2	千葉市	2,962	2	千葉市	2,924	2	千葉市	2,746
3	富里市	2,495	3	富里市	2,566	3	富里市	2,642
4	佐倉市	2,071	4	佐倉市	2,152	4	佐倉市	2,154
5	香取市	1,253	5	香取市	1,293	5	香取市	1,432
6	芝山町	1,193	6	芝山町	1,146	6	芝山町	1,323
7	印西市	778	7	印西市	951	7	印西市	1,168
8	船橋市	772	8	船橋市	746	8	酒々井町	875
9	八千代市	716	9	八千代市	714	9	船橋市	700
10	栄町	562	10	酒々井町	699	9	八千代市	700

(注) 各年10月1日。
昼間人口には年齢不詳は含まれない。

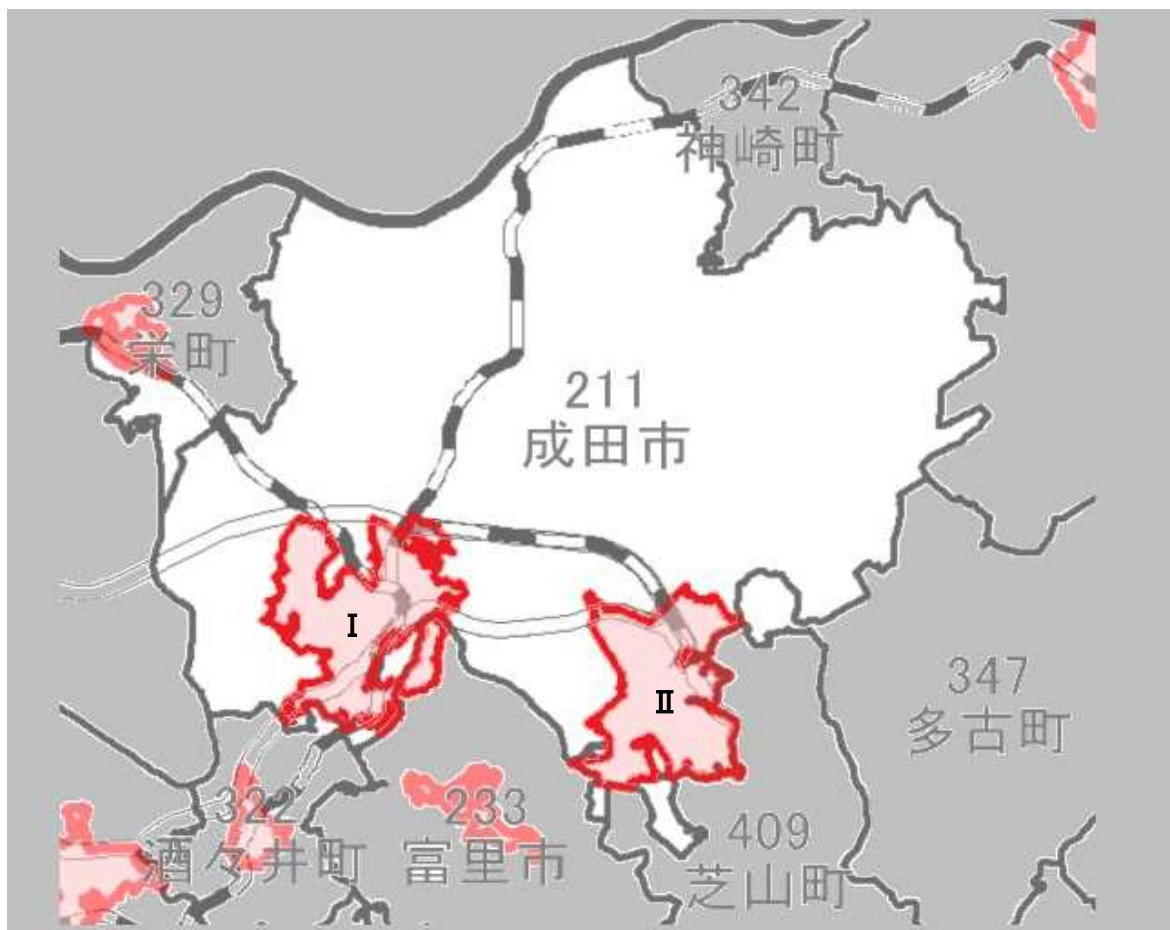
資料 国勢調査

2-7 国勢調査人口集中地区人口

区分	人口（人）		面積（km ² ）		人口密度 1 km ² 当たり	市域に占める人口集中地区の割合（%）			
						人口		面積	
	令和2年	平成27年	令和2年	平成27年	令和2年	令和2年	平成27年	令和2年	平成27年
千葉県	4,823,612	4,621,956	673.94	643.96	7,157.3	76.8	74.2	13.1	12.5
成田市	87,148	80,812	24.06	22.62	3,622.1	65.6	61.6	11.3	10.6
I	74,706	70,282	12.35	11.14	6,049.1	56.2	53.6	5.8	5.2
II	12,442	10,530	11.71	11.48	1,062.5	9.4	8.0	5.5	5.4

資料 国勢調査

令和2年国勢調査 人口集中地区 境界図（参考）



2-8 県内各市の人口

区分 市名	人口(国勢調査)(人)					令和5年4月1日					
	平成12	17	22	27	令和2	順位	人口 (毎月常住人口) (人)	順位	面積 (km ²)	順位	人口密度 1km ² 当 り人口
千葉市	887,164	924,319	961,749	971,882	974,951	1	978,064	3	271.76	10	3,599.0
銚子市	78,697	75,020	70,210	64,415	58,431	27	54,918	24	84.20	24	652.2
市川市	448,642	466,608	473,919	481,732	496,676	3	497,048	28*	57.45	2	8,651.8
船橋市	550,074	569,835	609,040	622,890	642,907	2	646,322	23	85.62	5	7,548.7
館山市	51,412	50,527	49,290	47,464	45,153	31	43,672	15	110.05	28	396.8
木更津市	122,768	122,234	129,312	134,141	136,166	13	136,375	11	138.90	16	981.8
松戸市	464,841	472,579	484,457	483,480	498,232	4	496,793	26	61.38	4	8,093.7
野田市	119,922	151,240	155,491	153,583	152,638	12	151,997	17	103.55	15	1,467.9
茂原市	93,779	93,260	93,015	89,688	86,782	19	85,486	19	99.92	20	855.5
成田市	95,704	100,717	128,933	131,190	132,906	14	132,057	6	213.84	26	617.6
佐倉市	170,934	171,246	172,183	172,739	168,743	11	165,801	16	103.69	14	1,599.0
東金市	59,605	61,701	61,751	60,652	58,219	26	57,128	22	89.12	25	641.0
旭市	40,963	70,643	69,058	66,586	63,745	24	61,985	12	130.45	27	475.2
習志野市	154,036	158,785	164,530	167,909	176,197	9	175,982	36	20.97	3	8,392.1
柏市	327,851	380,963	404,012	413,954	426,468	5	432,985	14	114.74	9	3,773.6
勝浦市	23,235	22,198	20,788	19,248	16,927	37	15,871	21*	93.96	35	168.9
市原市	278,218	280,255	280,416	274,656	269,524	6	264,977	1	368.16	22	719.7
流山市	150,527	152,641	163,984	174,373	199,849	7	209,935	33	35.32	6	5,943.8
八千代市	168,848	180,729	189,781	193,152	199,498	8	202,704	30	51.39	8	3,944.4
我孫子市	127,733	131,205	134,017	131,606	130,510	15	129,716	31	43.15	11	3,006.2
鴨川市	29,981	36,475	35,766	33,932	32,116	36	30,853	8	191.14	36	161.4
鎌ヶ谷市	102,573	102,812	107,853	108,917	109,932	16	109,509	35	21.08	7	5,194.9
君津市	92,076	90,977	89,168	86,033	82,206	20	79,793	2	318.78	32	250.3
富津市	52,839	50,162	48,073	45,601	42,465	32	40,402	7	205.40	34	196.7
浦安市	132,984	155,290	164,877	164,024	171,362	10	171,155	37*	17.30	1	9,893.4
四街道市	82,552	84,770	86,726	89,245	93,576	18	94,612	34	34.52	12	2,740.8
袖ヶ浦市	58,593	59,108	60,355	60,952	63,883	23	64,776	20	94.92	23	682.4
八街市	72,595	75,735	73,212	70,734	67,455	22	65,977	25	74.94	18	880.4
印西市	60,468	60,060	88,176	92,670	102,609	17	107,463	13	123.79	19	868.1
白井市	—	53,005	60,345	61,674	62,441	25	61,944	32	35.48	13	1,745.9
富里市	—	51,370	51,087	49,636	49,735	28	49,090	29	53.88	17	911.1
南房総市	—	—	42,104	39,033	35,831	33	33,955	5	229.55	37	147.9
匝瑳市	—	—	39,814	37,261	35,040	35	33,504	18	101.48	29	330.2
香取市	—	—	82,866	77,499	72,356	21	69,151	4	262.35	31	263.6
山武市	—	—	56,089	52,222	48,444	30	46,867	10	146.77	30	319.3
いすみ市	—	—	40,962	38,594	35,544	34	33,954	9	157.50	33	215.6
大網白里市	—	—	—	49,184	48,129	29	47,456	27	58.08	21	817.1
合計	5,099,614	5,456,469	5,943,409	5,963,367	6,039,517		6,080,277		4,404.58		1,380.4

(注) 面積は令和4年4月1日現在の数値。

面積の「*」は境界未定地であるため、推計値を掲載した。

資料 国勢調査, 国土交通省国土地理院,
千葉県毎月常住人口調査月報

2-9 県内各市の高齢者人口

(令和5年4月1日)

区分 市名	総人口 (人)	高齢者人口 (65歳以上) (人)	高齢者人口			順位	高齢化率 (%)
			65歳～74歳	75～84歳	85歳以上		
千葉市	977,086	256,745	112,012	102,598	42,135	27	26.3
銚子市	55,823	22,121	10,151	7,760	4,210	5	39.6
市川市	492,489	105,972	48,491	40,566	16,915	36	21.5
船橋市	647,597	155,270	66,203	62,478	26,589	32	24.0
館山市	44,414	17,919	7,716	6,636	3,567	4	40.3
木更津市	136,194	37,989	17,319	14,852	5,818	25	27.9
松戸市	497,342	128,913	56,005	51,209	21,699	29	25.9
野田市	153,600	47,796	22,482	18,600	6,714	18	31.1
茂原市	87,096	29,616	13,712	11,155	4,749	11	34.0
成田市	131,148	31,812	16,007	10,996	4,809	31	24.3
佐倉市	171,037	56,923	26,345	22,350	8,228	13	33.3
東金市	56,868	17,962	9,168	6,132	2,662	17	31.6
旭市	63,067	20,183	9,982	6,661	3,540	16	32.0
習志野市	175,043	41,241	18,013	16,132	7,096	34	23.6
柏市	434,156	112,795	50,993	44,096	17,706	28	26.0
勝浦市	15,868	7,305	3,174	2,584	1,547	2	46.0
市原市	269,643	82,157	39,380	30,984	11,793	20	30.5
流山市	209,237	47,138	20,643	18,948	7,547	35	22.5
八千代市	204,818	50,888	21,558	20,916	8,414	30	24.8
我孫子市	130,959	40,421	16,845	16,828	6,748	19	30.9
鴨川市	31,064	12,242	5,220	4,480	2,542	7	39.4
鎌ヶ谷市	109,464	31,280	13,470	13,198	4,612	22	28.6
君津市	80,764	26,828	12,608	9,745	4,475	14	33.2
富津市	41,536	16,394	7,353	6,105	2,936	6	39.5
浦安市	170,406	31,372	15,534	11,780	4,058	37	18.4
四街道市	96,185	27,267	11,402	11,831	4,034	23	28.3
袖ヶ浦市	65,777	17,752	8,890	6,517	2,345	26	27.0
八街市	67,154	21,800	11,497	7,665	2,638	15	32.5
印西市	110,208	26,232	14,882	7,970	3,380	33	23.8
白井市	62,693	17,593	8,504	6,868	2,221	24	28.1
富里市	49,291	14,486	7,735	5,230	1,521	21	29.4
南房総市	35,287	16,623	7,022	6,078	3,523	1	47.1
匝瑳市	34,140	12,394	5,846	4,132	2,416	10	36.3
香取市	71,332	27,126	12,761	9,211	5,154	8	38.0
山武市	48,814	18,067	8,910	6,231	2,926	9	37.0
いすみ市	35,651	15,094	6,546	5,501	3,047	3	42.3
大網白里市	48,355	16,368	8,194	5,767	2,407	12	33.8
合 計	6,111,606	1,660,084	752,573	640,790	266,721		27.2

(注) 県統計課「千葉県年齢別・町丁字別人口」をもとに作成。

資料 千葉県高齢者福祉課

人口は、住民基本台帳法に基づき住民票に記載された者。

2-10 国籍別外国人住民人口

(各年3月31日)

年	昭和40	50	60	平成7	17	27	31	令和2	3	4	5
総数	146	131	250	1,296	2,111	2,625	4,610	5,136	5,877	5,729	6,870
中台	23	8	30	119	337	593	774	841	758	682	776
台湾	-	-	-	-	-	-	186	272	234	218	246
フィリピン	-	-	16	138	366	651	891	965	910	879	981
インドネシア	-	-	-	5	16	147	665	807	810	702	833
ベトナム	-	-	-	-	2	126	581	649	650	797	1,150
韓国	146	129	168	277	327	366	510	493	541	562	638
タイ	-	-	5	44	205	329	354	358	343	353	396
インドネシア	-	-	-	255	515	376	378	355	335	322	366
アメリカ合衆国	-	-	-	-	13	37	127	153	153	141	162
カナダ	-	-	-	1	16	23	81	124	104	124	249
メキシコ	-	-	3	292	203	94	112	110	97	90	103
ブラジル	-	-	-	54	109	55	71	70	67	65	73
コロンビア	-	1	21	53	57	55	54	57	53	53	58
ペルー	-	-	-	1	3	4	50	48	61	53	128
チリ	-	-	1	3	14	34	49	41	25	18	30
アルゼンチン	-	-	5	1	-	3	21	31	26	33	71
イタリア	-	-	1	22	15	20	22	26	23	18	18
フランス	-	-	9	3	10	11	21	26	24	24	22
ドイツ	-	-	-	3	8	10	21	22	24	16	32
英国	-	1	2	22	23	14	13	21	17	12	13
スペイン	-	-	-	24	18	16	14	19	20	19	19
ポルトガル	-	-	1	7	12	12	19	17	23	16	22
オランダ	-	-	-	-	-	9	17	15	13	14	10
ベルギー	-	-	-	23	16	18	12	13	13	9	9
ルクセンブルク	-	-	4	3	4	7	10	13	11	12	7
スイス	-	-	-	1	1	1	4	10	9	8	11
オーストリア	-	-	-	1	3	9	8	9	7	8	8
ギリシャ	-	-	1	7	6	8	10	8	8	6	8
ハンガリー	-	-	-	3	8	10	8	8	8	8	8
ポーランド	-	-	-	-	1	1	4	4	4	4	6
チェコ	-	-	-	-	-	-	4	4	4	4	4
スロバキア	-	-	-	-	-	-	4	4	4	4	4
ハンガリー	-	-	-	1	3	5	4	3	3	4	3
ドイツ	-	-	-	9	6	6	4	3	4	4	4
フランス	-	-	-	-	-	-	3	3	3	3	4
イタリア	-	-	3	-	3	3	3	2	2	2	2
英国	-	-	-	-	-	-	2	2	2	2	2
スペイン	-	-	3	3	1	2	2	2	2	1	1
ポルトガル	-	-	-	-	-	-	1	1	1	3	2
オランダ	-	-	-	-	-	-	1	1	1	2	4
ベルギー	-	-	-	-	-	-	1	1	8	2	-
ルクセンブルク	-	-	-	-	-	-	1	2	-	-	-
スイス	-	-	1	1	3	2	1	1	2	1	1
オーストリア	-	-	-	-	1	1	1	1	1	1	1
ギリシャ	-	-	-	1	1	-	1	1	1	1	-
ハンガリー	-	-	-	-	-	-	1	1	2	2	2
ポーランド	-	-	1	1	1	-	1	1	1	1	2
チェコ	-	-	-	-	-	-	1	1	1	1	1
スロバキア	-	-	-	-	-	-	1	1	1	2	2
ハンガリー	-	-	-	-	-	-	1	1	3	-	-
ポーランド	-	-	-	8	-	-	2	-	1	1	1
チェコ	-	-	-	1	-	-	1	-	-	-	-
スロバキア	-	-	-	-	2	-	-	-	-	-	-
ハンガリー	-	-	-	-	-	-	1	-	-	1	1
ポーランド	-	-	-	-	-	-	1	-	-	-	-
チェコ	-	-	-	-	2	2	1	-	-	1	1
スロバキア	-	-	-	-	-	1	-	-	-	-	-
ハンガリー	-	-	-	1	1	-	-	-	-	-	-
ポーランド	-	-	-	2	1	-	-	-	1	-	-
チェコ	-	-	-	-	-	-	-	-	-	-	-
スロバキア	-	-	-	-	-	-	-	-	-	-	-
ハンガリー	-	-	-	-	1	-	-	-	1	-	-
ポーランド	-	-	-	2	6	2	4	4	2	6	9
その他	-	10	4	2	12	2	2	2	1	1	1

資料 市民課

(注) 台湾については、平成24年までは中国に含まれ、平成25年以降は既に国籍・地域欄に「台湾」の記載のある在留カード又は特別永住者証明書の交付を受けた人の数である。

その他に含まれる国はレバノン、ソヴィエト連邦、ソマリア、イラク、エチオピア、ジャマイカ、セネガル、ノルウェー、ブルガリア、モルドバ、トリニダード・トバゴ、キルギス、ハンガリー、ラトビア、パナマ、コンゴ共和国、チュニジア、ジョージア、リトアニア、ブータン、モーリシャス

平成24年7月9日施行の住民基本台帳法一部改正に伴い、外国人の方も住民基本台帳に登録された。平成24年以前のデータは外国人登録人口。

2-11 産業（大分類）別常住地・従業地就業人口（15歳以上）

（令和2年10月1日）

区分 産業別	常住地による就業者数								従業地による就業者数				
	総数	自市で従業		他市区町村で従業			従業地 不詳	総数	自市で 常住 (再掲)	他市区町村で常住			
		自宅	自宅外		県内	県外					県内	県外	
総数	64,769	42,000	5,642	36,358	21,098	16,518	4,580	1,671	93,463	42,000	49,392	43,615	5,777
農業	2,382	2,147	1,770	377	234	217	17	1	2,380	2,147	226	191	35
林業	6	2	1	1	4	4	-	-	6	2	4	3	1
漁業	12	9	1	8	3	1	2	-	17	9	8	7	1
鉱業，採石業，砂利採取業	18	11	-	11	5	3	2	2	23	11	10	7	3
建設業	3,231	1,874	502	1,372	1,299	975	324	58	4,222	1,874	2,255	1,886	369
製造業	6,691	3,511	285	3,226	3,134	2,449	685	46	7,980	3,511	4,381	3,869	512
電気・ガス・熱供給・水道業	208	73	6	67	135	92	43	-	317	73	243	224	19
情報通信業	842	330	143	187	509	172	337	3	713	330	371	315	56
運輸業，郵便業	11,281	8,425	272	8,153	2,786	2,081	705	70	23,035	8,425	14,486	12,170	2,316
卸売業，小売業	8,815	5,612	525	5,087	3,098	2,521	577	105	11,508	5,612	5,744	5,229	515
金融業，保険業	946	433	46	387	506	410	96	7	1,566	433	1,121	1,029	92
不動産業，物品賃貸業	1,154	787	272	515	347	241	106	20	1,565	787	755	692	63
学術研究，専門・技術サービス業	1,322	721	248	473	588	381	207	13	1,399	721	662	565	97
宿泊業，飲食サービス業	3,882	3,056	261	2,795	754	569	185	72	5,763	3,056	2,620	2,415	205
生活関連サービス業，娯楽業	2,493	1,728	282	1,446	733	587	146	32	3,382	1,728	1,602	1,433	169
教育，学習支援業	2,760	1,473	130	1,343	1,272	1,123	149	15	3,011	1,473	1,516	1,394	122
医療，福祉	6,731	4,347	230	4,117	2,337	2,130	207	47	8,207	4,347	3,789	3,352	437
複合サービス事業	451	278	2	276	172	157	15	1	523	278	240	225	15
サービス業（他に分類されないもの）	5,844	4,379	284	4,095	1,411	1,020	391	54	10,624	4,379	6,151	5,714	437
公務（他に分類されるものを除く）	3,131	1,678	34	1,644	1,452	1,206	246	1	4,269	1,678	2,582	2,332	250
分類不能の産業	2,569	1,126	348	778	319	179	140	1,124	2,953	1,126	626	563	63

（注）常住地による就業者数とは，成田市民の就業者数である。

資料 国勢調査

従業地による就業者数とは，成田市に勤務する就業者数である。

「他市区町村で従業」には従業・通学市区町村「不詳・外国」を含む。

「従業地による就業者数の総数」には，従業地不詳で，成田市に常住している者を含む。

2-12 産業（大分類）別就業人口（15歳以上）

（各年10月1日）

年・区分		平成2		7		12		17	
		人口	構成比(%)	人口	構成比(%)	人口	構成比(%)	人口	構成比(%)
産業別	数	43,559	100.00	48,117	100.00	50,198	100.00	51,576	100.00
第1次産業	業	2,461	5.65	2,104	4.37	1,746	3.48	1,585	3.07
農業	業	2,452	5.63	2,094	4.35	1,734	3.45	1,571	3.05
林業	業	2	0.00	3	0.01	2	0.00	3	0.01
漁業	業	7	0.02	7	0.01	10	0.02	11	0.02
第2次産業	業	8,159	18.73	8,035	16.70	7,955	15.85	8,037	15.58
鉱業	業	15	0.03	13	0.03	21	0.04	8	0.02
建設業	業	2,862	6.57	3,163	6.57	3,013	6.00	2,709	5.25
製造業	業	5,282	12.13	4,859	10.10	4,921	9.80	5,320	10.31
第3次産業	業	32,731	75.14	37,423	77.78	39,492	78.67	40,945	79.39
電気・ガス・熱供給・水道業	業	232	0.53	261	0.54	272	0.54	225	0.44
運輸・通信業	業	6,561	15.06	7,463	15.51	8,029	15.99	8,797	17.06
卸売・小売業，飲食店	業	9,413	21.61	10,917	22.69	11,567	23.04	11,028	21.38
金融・保険業	業	1,068	2.45	1,224	2.54	1,128	2.25	942	1.83
不動産業	業	501	1.15	434	0.90	463	0.92	671	1.30
サービス業	業	11,452	26.29	13,601	28.27	14,639	29.16	15,614	30.27
公務	務	3,504	8.04	3,523	7.32	3,394	6.76	3,668	7.11
分類不能の産業	業	208	0.48	555	1.15	1,005	2.00	1,009	1.96

年・区分		平成22		27		令和2			
		成田市		成田市		成田市		千葉県	全国
産業別		人口	構成比(%)	人口	構成比(%)	人口		構成比(%)	
総数		63,259	100.00	64,519	100.00	64,769	100.00	100.00	100.00
第1次産業	業	2,617	4.14	2,451	3.80	2,400	3.71	2.43	3.41
農業	業	2,606	4.12	2,438	3.78	2,382	3.68	2.30	3.07
林業	業	4	0.01	4	0.01	6	0.01	0.02	0.11
漁業	業	7	0.01	9	0.01	12	0.02	0.11	0.23
第2次産業	業	9,765	15.44	9,496	14.72	9,940	15.35	18.42	23.00
鉱業，採石業，砂利採取業	業	26	0.04	21	0.03	18	0.03	0.03	0.03
建設業	業	3,195	5.05	3,193	4.95	3,231	4.99	7.22	7.26
製造業	業	6,544	10.34	6,282	9.74	6,691	10.33	11.17	15.71
第3次産業	業	46,929	74.19	47,951	74.32	49,860	76.98	75.71	70.58
電気・ガス・熱供給・水道業	業	272	0.43	222	0.34	208	0.32	0.45	0.48
情報通信業	業	847	1.34	837	1.30	842	1.30	5.14	3.39
運輸業，郵便業	業	10,124	16.00	9,842	15.25	11,281	17.42	7.46	5.41
卸売業，小売業	業	8,771	13.87	8,879	13.76	8,815	13.61	15.84	15.28
金融業，保険業	業	1,113	1.76	1,090	1.69	946	1.46	3.00	2.35
不動産業，物品賃貸業	業	1,021	1.61	1,137	1.76	1,154	1.78	2.64	2.18
学術研究，専門・技術サービス業	業	1,265	2.00	1,224	1.90	1,322	2.04	3.93	3.65
宿泊業，飲食サービス業	業	4,221	6.67	4,097	6.35	3,882	5.99	5.37	5.37
生活関連サービス業，娯楽業	業	2,533	4.00	2,533	3.93	2,493	3.85	4.02	3.43
教育，学習支援業	業	2,323	3.67	2,491	3.86	2,760	4.26	4.75	4.91
医療，福祉	業	4,537	7.17	5,532	8.57	6,731	10.39	11.67	13.24
複合サービス事業	業	353	0.56	523	0.81	451	0.70	0.55	0.77
サービス業（他に分類されないもの）	業	5,376	8.50	5,607	8.69	5,844	9.02	7.42	6.59
公務（他に分類されるものを除く）	業	4,173	6.60	3,937	6.10	3,131	4.83	3.47	3.53
分類不能の産業	業	3,948	6.24	4,621	7.16	2,569	3.97	3.44	3.01

資料 国勢調査

2-13 労働力状態男女別人口（15歳以上）

（各年10月1日）

区分 年	男女別	総数	労働力人口							完全失業者	非労働力人口
			就業者					通学のため 休業者			
			主 任 職	に 事 務	家 事 の か 事 務	の か 事 務	の か 事 務				
平成2	計	68,172	44,531	43,559	38,214	4,694	220	431	972	23,395	
	男	34,660	28,497	27,884	27,384	137	118	245	613	6,000	
	女	33,512	16,034	15,675	10,830	4,557	102	186	359	17,395	
7	計	75,563	49,848	48,117	41,143	6,072	415	487	1,731	25,193	
	男	38,633	31,506	30,419	29,765	194	207	253	1,087	6,758	
	女	36,930	18,342	17,698	11,378	5,878	208	234	644	18,435	
12	計	80,827	52,167	50,198	43,194	5,705	632	667	1,969	26,923	
	男	40,768	31,795	30,602	29,626	273	326	377	1,193	7,746	
	女	40,059	20,372	19,596	13,568	5,432	306	290	776	19,177	
17	計	86,088	54,049	51,576	43,565	6,515	722	774	2,473	28,448	
	男	43,068	32,236	30,659	29,571	378	360	350	1,577	8,286	
	女	43,020	21,813	20,917	13,994	6,137	362	424	896	20,162	
22	計	109,785	66,462	63,259	52,986	7,977	992	1,304	3,203	34,000	
	男	54,870	38,849	36,713	34,963	586	544	620	2,136	10,899	
	女	54,915	27,613	26,546	18,023	7,391	448	684	1,067	23,101	
27	計	111,337	66,758	64,519	53,428	8,788	985	1,318	2,239	35,781	
	男	55,525	38,240	36,778	34,891	744	537	606	1,462	12,505	
	女	55,812	28,518	27,741	18,537	8,044	448	712	777	23,276	
令和2 (成田市)	計	113,083	67,359	64,769	53,336	7,916	1,282	2,235	2,590	34,737	
	男	55,876	37,088	35,555	33,063	811	670	1,011	1,533	12,824	
	女	57,207	30,271	29,214	20,273	7,105	612	1,224	1,057	21,913	
(旧成田市)	計	97,811	58,631	56,390	46,508	6,748	1,181	1,953	2,241	29,339	
	男	48,152	32,107	30,825	28,721	659	605	840	1,282	10,728	
	女	49,659	26,524	25,565	17,787	6,089	576	1,113	959	18,611	
(旧下総町)	計	5,626	3,152	3,019	2,418	472	28	101	133	2,118	
	男	2,808	1,824	1,729	1,569	82	14	64	95	794	
	女	2,818	1,328	1,290	849	390	14	37	38	1,324	
(旧大栄町)	計	9,646	5,576	5,360	4,410	696	73	181	216	3,280	
	男	4,916	3,157	3,001	2,773	70	51	107	156	1,302	
	女	4,730	2,419	2,359	1,637	626	22	74	60	1,978	

（注）総数には労働力状態不詳を含む。
平成22年より旧下総町、旧大栄町分を含む。

資料 国勢調査