

広報なりた

なりたの“好き”が見つかる

5/1

2023 No.1482

NARITA



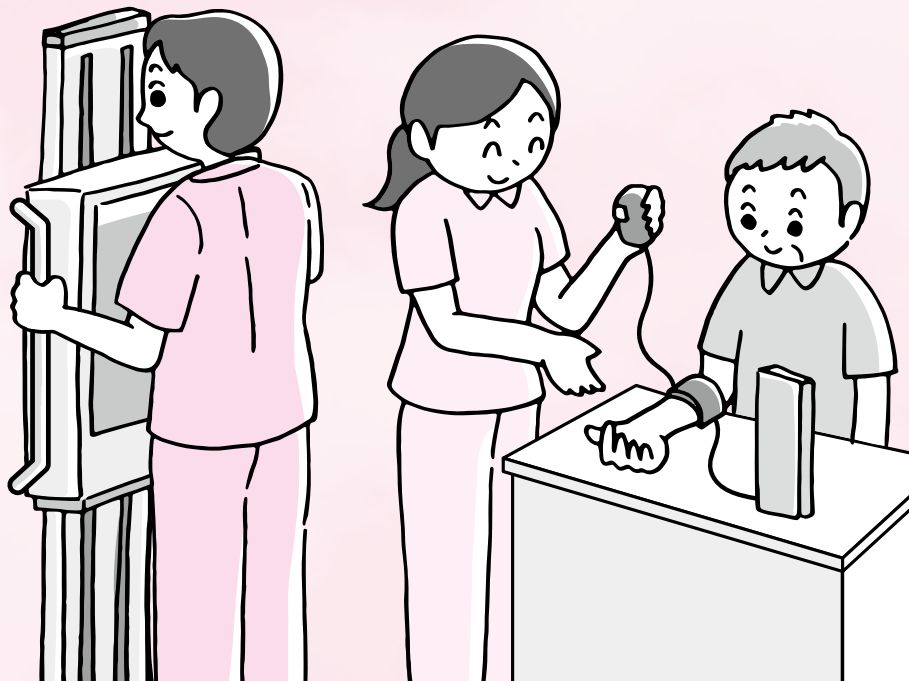
そろいの着物で華やかに

旧成田町で受け継がれている「成田のおどり花見」。春らしい着物を身にまとった幸町の女人講の皆さんが華麗な踊りを披露しました。(4月3日・成田山新勝寺大本堂前で。10ページに関連記事)

主な内容

成人健(検)診	2
結婚新生活支援事業	13
令和6年4月採用の市職員を募集	20

定期的に受けて健康づくりを



市では、皆さんの健康づくりを支援するため、健康診査・各種がん検診(集団・個別)を実施しています。

健(検)診を受ける時に必要な受診券・案内・問診票などを5月中旬までに次の人に送付します。

○令和3・4年度に市の健(検)診を受けた人

○40～85歳で国民健康保険・後期高齢者医療保険に加入している人

受診券などが届かない場合は、健康増進課(☎27・1111)へ連絡してください。ちば電子申請サービス(https://s-kanan.jp/city-narita-chiba-u/offer/offerlist_jniDisplay.action)からも申し込めます。

健(検)診の注意事項

○勤務先の健康保険などに加入している人は、市の特定健康診査

年齢は令和6年3月31日時点

健(検)診の対象と内容

健(検)診の種類	対象(市に住民記録がある人)		内容
	集団	個別	
健康診査			
一般健康診査	18～39歳の人、生活保護受給者	—	身体計測、問診、尿検査、血圧測定、診察、血液検査、貧血検査、腹囲測定(40～74歳の特定健康診査)、心電図・眼底検査(40歳以上で基準に該当する人)
特定健康診査(国民健康保険加入者)	40～74歳の人	60～74歳の人	
後期高齢者健康診査	受診日時点で後期高齢者医療保険に加入している人		
検診・検査など			
胸部レントゲン(集団の一部会場は予約制)	40歳以上の人	60歳以上の人	胸部のエックス線撮影
大腸がん検診	—		便の潜血検査(2日分)
胃がん検診(予約制)	バリウム	40歳以上の人	バリウムを飲んで胃部のエックス線撮影 胃カメラによる検査(自己負担額3,000円・生活保護受給者は無料)
	胃内視鏡	—	
乳がん検診	マンモグラフィー(集団は予約制)	40歳以上で令和4年度に同検査を受けていない人	乳房のエックス線撮影(2年に1回)
	超音波(予約制)	30歳以上の人	—
子宮頸がん検診(集団は予約制)	20歳以上で令和4年度に同検査を受けていない人		子宮頸部の細胞診(2年に1回)
肝炎ウイルス検診	40歳以上で市の同検診を受けたことのない人	60歳以上で市の同検診を受けたことのない人	採血によるB型・C型肝炎ウイルス検査
前立腺検査	50～70歳の偶数年齢の男性	60～70歳の偶数年齢の男性	血液検査
骨密度検査	20・21・25・30・35・40・45・50・55・60・65・70・75歳の女性	—	踵骨(かかと)の超音波検査

を受けることはできません

○各種がん検診は、加入している保険の種類に関係なく、検診を受ける機会のない人が受診できません。検診を受ける部位に関して通院中の人は受診できません

○胃がん・乳がん検診は検査方法を一つ選んで受診できます

○予約制の検診をキャンセルする際は成田市がん検診予約センター(☎043・312・6004)に必ず連絡してください

当日必要な物

○受診券・問診票(集団健(検)診の場合は当日会場でも発行できます)

○保険証(特定・後期高齢者健康診査)

○予約のお知らせはがき(集団健診の胸部レントゲン、胃がん・乳がん・子宮頸がん検診を予約した人)

○受診費用(乳がん超音波検査1,000円・胃内視鏡検査3,000円)

○令和4年度の健康診査の結果票(健康診査を受診する40歳以上の人)

集団健(検)診

日時と会場は下表、対象と内容

集団健(検)診の日程

受付時間

①8:30~10:30 | ③8:30~11:00 | ⑤9:00~10:45 | ⑦9:30~10:30 | ⑨9:30~11:00 | ⑪13:00~15:00
 ②8:30~10:45 | ④9:00~10:30 | ⑥9:00~11:00 | ⑧9:30~10:45 | ⑩9:30~11:15 | ⑫13:30~15:00

会場	月	日	健康診査*1	胃がん検診(バリウム・予約制)		乳がん検診(予約制)		子宮頸がん検診(予約制)	骨密度検査
				マンモグラフィ	超音波				
保健福祉館	5月	29日(月)		③	③	③	—	—	
	6月	13日(火)		③	③	③	—	—	
	7月	29日(木)	改修工事のため実施しません	③	③	③	—	—	
	9月	9日(土)		③	③	③	—	③	
	10月	19日(火)		—	②、⑪	—	⑨、⑪	③、⑪	
市役所	6月	17日(土)	①	①	—	—	—	—	
	10月	20日(金)	①	①	—	—	—	①	
	11月	21日(火)	①	①	—	—	—	—	
	12月	9日(土)	①	①	—	①	—	—	
	12月	21日(木)	①	③	—	—	—	①	
中央公民館*2	6月	23日(金)	①	①	—	—	—	—	
	7月	6日(木)	①	①	—	—	—	①	
	9月	12日(火)	①	①	—	①	—	—	
	11月	17日(金)	①	①	—	①	—	—	
	12月	6日(水)	①	①	①	—	—	—	
	12月	14日(木)	①	①	—	①	—	①	
	12月	26日(火)	—	③	—	—	—	—	
下総公民館	6月	1日(木)	④	④	—	—	—	—	
	7月	20日(木)	—	—	④	④	⑦	④	
	12月	15日(金)	④	④	④	—	—	④	
大栄公民館	6月	7日(水)	④	④	—	—	—	—	
	7月	8日(木)	④	④	—	④	—	—	
	9月	14日(木)	④	④	⑫	⑫	⑫	⑫	
	11月	15日(金)	④	④	④	—	—	—	
公津公民館	6月	14日(水)	④	④	—	—	—	—	
	11月	9日(木)	④	—	—	—	—	—	
	12月	10日(金)	④	④	—	—	—	—	
八生公民館	7月	12日(水)	④	—	—	—	—	—	
	12月	12日(火)	—	⑥	—	—	—	—	
遠山公民館	6月	21日(水)	④	④	—	—	—	—	
	10月	31日(火)	④	④	—	—	—	—	
久住公民館	11月	7日(火)	④	④	—	—	—	—	
	11月	7日(火)	④	④	—	—	—	—	
国際文化会館*2	10月	27日(金)	⑦	⑦	⑦、⑫	⑦、⑫	—	⑦、⑫	
	11月	1日(水)	—	—	⑧、⑪	⑧、⑪	⑨、⑪	⑨、⑪	
	12月	24日(金)	⑦	⑦	⑦、⑫	⑦、⑫	⑨、⑫	⑨、⑫	
赤坂ふれあいセンター*2	12月	19日(火)	⑦	⑦	⑦、⑫	⑦、⑫	⑨、⑫	⑨、⑫	
	11月	14日(火)	⑥*3	—	—	—	—	—	
三里塚コミュニティセンター	9月	26日(火)	④	④	—	—	—	—	
	10月	27日(水)	④	④	—	—	—	—	
	10月	12日(木)	④	④	—	—	—	—	
もりんぴあこうづ	10月	13日(金)	—	—	⑤、⑪	⑤、⑪	⑨、⑪	⑥、⑪	
	8月	8日(火)	⑨	—	⑧、⑫	⑧、⑫	—	⑨、⑫	
中郷ふるさと交流館	11月	9日(木)	④	④	—	④	—	—	
	12月	1日(金)	—	⑥	—	—	—	—	
印東体育館	10月	24日(火)	④	④	—	—	—	—	

*1 胸部レントゲン、大腸がん検診・肝炎ウイルス検診・前立腺検査を含みます

*2 胸部レントゲンは予約制です

*3 胸部レントゲンは10:45までです

個別健(検)診実施医療機関

医療機関名	問い合わせ先
健康診査・がん検診など(胃内視鏡実施)	
京増内科クリニック(花崎町)	22-1717
大田クリニック(ウイング土屋)	23-2100
ひらの内科(ウイング土屋)	23-8070
美郷台木内クリニック(美郷台)	23-5551
いしがみ医院(公津の杜)	26-2888
木下医院(公津の杜)	27-7222
つかだファミリークリニック(加良部)	26-4750
立花内科医院(橋賀台)	27-3535
中島医院(中台)	27-3454
伊藤医院(本三里塚)	35-0101
矢野医院(猿山)	96-0071
成田病院(押畑)	22-1500
健康診査・がん検診など	
長谷川医院(東町)	22-0070
石原医院(東町)	22-0550
藤倉クリニック(幸町)	22-1158
公津の杜メディカルクリニック(飯田町)	20-5551
吉原医院(宗吾)	26-2477
桜田内科(公津の杜)	37-4757
わたなべクリニック(公津の杜)	36-7878
黒田内科診療所(加良部)	26-3251
国保医院(玉造)	26-3613
麻野クリニック(三里塚御料)	35-4588
根本内科外科医院(猿山)	96-2829
国保大栄診療所(吉岡)	73-2333
聖マリア記念病院(取香)	32-0711
大栄病院(桜田)	73-2311
健康診査	
岡崎医院(吉岡)	73-5225
がん検診など	
成田センタークリニック(団護台)	20-1002
黄内科(飯田町)	20-6661
片岡内科循環器科医院(玉造)	28-3027
乳がん検診(マンモグラフィーのみ)	
公津の杜メディカルクリニック(飯田町)	20-5551
子宮頸がん検診	
渡辺医院(花崎町)	22-0257
ウイング土屋レディースクリニック(ウイング土屋)	23-4103(予約優先)
岩沢クリニック(飯田町)	27-1122(予約制)
リリーバルクリニック(公津の杜)	27-0303(予約制)
尾崎クリニック(玉造)	28-8511
麻野クリニック(三里塚御料)	35-4588(予約制)

*診療日時は医療機関により異なります。くわしくは各問い合わせ先へ

は2ページの表の通りです。保健福祉館は改修工事を行うため、一部の検診・検査のみ実施します。

一部の検診・検査は予約が必要です

胃がん・乳がん・子宮頸がん検診と、一部の会場での胸部レントゲンは予約が必要です。

予約方法 受診券を用意した上で成田市がん検診予約センター(☎043・312・6004)へ。インターネットでの予約は市ホームページ(https://www.city.naria.chiba.jp/kenko_fukus)

https://page268500_00003.htmlを確認してください。受診希望日が7日以内の場合は、電話で予約してください

個別健(検)診

市内の医療機関でも健(検)診が受けられます。希望する人は直接申し込んでください。

対象と内容は2ページの表、実施医療機関は左表の通りです。

期間 6月1日(木)～11月30日(木)
(胃内視鏡検査、乳がん・子宮頸がん検診は令和6年1月まで(医療機関により異なります))

人間ドック・脳ドックの費用を助成

国民健康保険・後期高齢者医療保険に加入している人で、一般・特定・後期高齢者健康診査を同年度内に受診していない人を対象に、人間ドックと脳ドックの費用を助成しています。

詳細は17ページで確認してください。

障がいのある人などの受診をサポート

市では、障がいなどがあっても

安心して健(検)診を受けることができるようにサポートをしています。

障がいなどがあり、健(検)診を受ける際に不安なことがある人や、予約することなどが困難な人は健康増進課(☎27・1111 FAX 27・1114)に相談してください。

※くわしくは、一般健康診査・がん検診については同課、特定・後期高齢者健康診査、人間ドック・脳ドック費用の助成については保険年金課(☎20・1526)へ。

令和4年度健(検)診の結果

令和4年度に市が実施した集団・個別健(検)診を受けた人数と結果を公表します。

健康診査の受診者が9,014人、がん検診の受診者が延べ3万1,689人でした。

健(検)診を定期的に行うことで、自覚症状が出る前の初期段階

で病気を発見することができます。ぜひ受診してください。

健康診査

区分	受診者数
18～39歳	602人
40～74歳	5,596人
75歳以上	2,816人
合計	9,014人

がん検診

区分	受診者数	要精密検査数	がん発見数(疑い)
胃がん	3,241人	183人	2(0)人
大腸がん	9,741人	470人	17(1)人
肺がん	11,264人	509人	3(9)人
乳がん	4,089人	191人	9(1)人
子宮頸がん	3,354人	54人	0(0)人
合計(延べ)	31,689人		

目指すは8020!

8020運動とは、80歳で自分の歯を20本以上残そうという運動です。一生ものの歯を大切にもらうために、市では歯科検診や保健事業を実施しています。

自分の歯が20本以上あれば、ほとんどの物を食べることができ、食事を楽しめるといわれています。生活習慣に深く関係しているむし歯や歯周病を予防するためには、日々の歯みがきや定期的な検診がとても大切です。

- 歯の黄ばみ、汚れが気になる
- 歯並びが気になる
- 歯と歯の間に物が詰まりやすい
- 歯ぐきが、うっ血してブヨブヨしている
- 一つでも当てはまった人は、この機会に歯科検診を受けて、口の健康状態をチェックしてみよう。

歯科検診で分かること

- むし歯や歯周病などの有無
- 入れ歯などの治療の必要性
- 口腔内の粘膜の異常

そのほかにも、口の中を全体的に検査し、歯みがきの仕方や治療方法を説明します。

成人歯科検診

対象 市に住民記録がある19歳以上の人（現在治療中の人を除く）

期間 12月31日(日)まで

内容 問診、口腔内診査、保健指導（原則、検診当日の治療や処置は行いません）

歯の病気を早期発見・予防するために

市では、市民の皆さんが歯と口腔内の健康の保持増進を図るため、さまざまな歯科保健事業を実施しています。

フッ化物むし歯予防事業

対象 市に住民記録がある平成31年4月1日～令和2年3月31日生まれで希望する人（4歳の誕生日にはがきで通知）

期間 4歳の誕生日から5歳の誕生日前日まで

内容 問診、口腔内診査、フッ化物塗布、保健指導

自己負担額 500円（70歳以上の人と生活保護受給者は無料）

予約方法 希望する歯科医療機関（左表）に直接予約する（生活保護受給者は事前に健康増進課へ連絡してください）

歯の健康講座

地区やサークルなどの希望に応じ、歯みがき実習や口の体操などの講座を行います。希望する場合は健康増進課へ連絡してください。

※くわしくは同課 ☎27・1111

1)へ。

実施歯科医療機関一覧

医療機関名	問い合わせ先
成人歯科検診・フッ化物むし歯予防事業	
ポプラ歯科医院(東町)	22-9578
もろおか歯科歯列矯正クリニック(幸町)	22-2146
はぎわら歯科医院(上町)	20-4180
成田駅前デンタルオフィス(花崎町)	33-6487
グランド歯科医院(花崎町)	22-0672
アン・デンタルクリニック(土屋)	22-0776
オカモト歯科医院(郷部)	23-3303
大木歯科医院(不動ヶ岡)	24-2030
池田歯科西(囲護台)	24-0450
さくら歯科クリニック(美郷台)	24-5454
ミサト歯科医院(美郷台)	24-3370
とみさわ歯科医院(飯田町)	27-5015
しみず歯科クリニック(飯田町)	76-9723
いしだ歯科医院(飯田町)	28-8791
ノウチ歯科クリニック(並木町)	24-2566
青柳デンタルオフィス(公津の杜)	29-3168
小出歯科医院(公津の杜)	28-1452
公津の杜あべ歯科クリニック(公津の杜)	28-6555
伊藤歯科医院(公津の杜)	29-0418
ユニクス成田歯科(はなのき台)	27-8241
ボンベルタ歯科クリニック(赤坂)	20-8110
歯医者のもろクリニック(赤坂)	27-0064
野澤歯科医院(吾妻)	28-2211
ながい歯科医院(加良部)	28-6377
メイヨ歯科成田ニュータウン診療所(加良部)	27-5481
渡辺歯科クリニック(加良部)	36-7911
斉藤歯科医院(橋賀台)	26-6480
ハヤシダ歯科医院(玉造)	27-8548
大野歯科医院(大生)	36-1523
三里塚歯科医院(本城)	35-5215
渡部歯科医院(三里塚光ヶ丘)	35-3090
藤崎歯科医院(三里塚御料)	35-0269
角田歯科医院(西三里塚)	35-2277
川畑歯科医院(猿山)	96-0025
田中歯科医院(猿山)	96-2257
下総歯科クリニック(名古屋)	96-3999
来光台歯科医院(吉岡)	73-7350
成人歯科検診	
たんぼぼ小児歯科(花崎町)	22-1325
岡田歯科医院(花崎町)	22-4976
成田イオン歯科(ウイング土屋)	23-8277
平田歯科医院(飯田町)	23-0576
さいとう矯正歯科クリニック(橋賀台)	26-6226
榮歯科医院(大竹)	26-8060
成田病院(押畑)	22-1500
聖マリア記念病院(取香)	32-0711

*診療日時は医療機関により異なります。くわしくは各問い合わせ先へ

一般介護予防事業

住み慣れた地域で生き生きと暮らす

市では、何歳になっても皆さんが住み慣れた地域で元気に暮らすことができるよう、「一般介護予防事業を推進しています。仲間づくりを楽しみながら、健康づくりや介護予防に取り組みることができるので、自分に合った活動を見つけて参加してみませんか。

社会参加でフレイル予防

皆さんは「フレイル」という言葉を知っていますか。フレイルとは、加齢により心身の働きが弱くなっている状態のことで、放っておくと身体・認知機能の低下の要因になるといわれています。フレ

イル予防のためには、適度な運動や栄養バランスの良い食事のほか、社会参加を行うことが大切です。

市が実施している 介護予防プログラム

なりたいいきいき百歳体操

地域住民が主体となって近所の集会所などに集まり、歌を歌いながら椅子を使った6種類の体操を行います。週1回程度行うことで「物を持つ」「立つ・歩く」といった日常生活の動作が楽になる効果が期待できます。

介護予防教室「人生カッコよくプロジェクト」

認知症専門医監修による、認知症・フレイル・ロコモティブシンドローム(運動器症候群)を予防する総合的なプログラムです。エクササイズやタブレット端末を使った脳トレ、美術などの創作活動を行います。

オンラインの教室では、自宅などから参加できます。

シニア健康カレッジ

ロコモティブシンドローム予防の筋力トレーニングを行う教室を開催しています。スクワットなどの短時間で力を発揮する運動を、全12回の活動の中で段階的に回数を増やしながら行っていきます。

健康遊具を活用したうんどう教室

「簡単・優しい・続けられる」をテーマに、公園にある遊具を使って運動やストレッチなどを行います。運動が苦手な人でも簡単に取り組める内容です。

あおぞら会

高齢者の閉じこもりを予防するため、月に1回程度、各地区の公民館などに集まってレクリエーションや季節の行事、簡単な体操を行います。

現在、遠山・ニュータウン・公津・美郷台・大栄の5カ所で開催

していて、それぞれのボランティアが主催しています。

そのほかの 介護予防事業

介護予防把握事業

市内の調剤薬局などで「生活機能チェック」を受けることができます。薬局で基本チェックリストに回答することで、運動・口腔機能や認知機能の低下、閉じこもりの可能性などを早期に発見し、必要な支援につなげます。

介護予防活動を 支援します

高齢者居場所づくり事業補助金

地域とのつながりづくりや、閉じこもり・孤立化防止を目的とした、高齢者の居場所を新たに立ち上げようとする団体に補助金を交付しています。

対象Ⅱ次の全てを満たす団体

- になりたいいきいき百歳体操の実施
- 参加希望者の受け入れを行う
- 1時間以上の活動を週1回以上、1年以上継続して行う

○ 1回の活動に市内在住の65歳以上の人が5人以上参加する
補助額Ⅱ対象となる経費の80パーセント(上限10万円)

申請書配布場所Ⅱ介護保険課(市役所議会棟1階、市ホームページ)(https://www.city.narita.c-hiba.jp/kenko_fukushi/page0133_00056.html)

申請方法Ⅱ申請書に必要事項を書いて、直接または郵送で同課(〒286-0855 花崎町760)へ

介護支援ボランティア活動推進事業

市の指定を受けた介護保険サービス事業所や地域の介護予防活動などでボランティア活動を行うと、換金可能なポイントが付与されます。獲得したポイントに応じて、翌年度に交付金を受け取れます。

対象Ⅱ市に住民記録がある65歳以上の

上の人
交付額Ⅱ1時間程度の活動でスタンプを1つ付与(1日2つまで)。

10スタンプごとに1,000ポイントへ換算し、ポイント数と同額の交付金を受け取れます(1年間の上限は5,000ポイント)

※くわしくは介護保険課(☎20・1545)へ。

何歳になっても 筋肉は鍛えられる



健友会(シニア健康カレッジOB会)会長
やまかわ はるお
山川 春男さん

シニア健康カレッジを修了後、OB会を立ち上げてから5年が経過しました。一緒に活動する仲間と励まし合うことで、楽しくトレーニングを続けることができます。

新型コロナウイルスワクチン

令和5年春開始接種の接種券を 発送しています

市では、5月8日から始まる「令和5年春開始接種」に向けて、65歳以上の人などを対象に、予約が込み合わないよう接種券を順次発送しています。接種を希望する人は、接種券に同封のチラシで詳細を確認し、予約してください。

基礎疾患などがある人や医療・高齢者施設従事者などは接種券の申請を

接種対象者＝初回接種(1・2回目接種)が完了していて、前回の接種から3カ月以上が経過し、次のいずれかに当てはまる人

- 65歳以上の人
- 5～64歳で、基礎疾患などがある人
- 医療従事者・高齢者施設従事者など(努力義務適用外)

次の人は接種券の発行申請をしてください

5～64歳で基礎疾患などがある人や医療従事者・高齢者施設従事者などは、追加の接種券を発行するための申請が必要です。

ただし、次のいずれかに当てはまる人の申請は不要です。

- これまでの接種の際、基礎疾患があることを申告して優先接種を受けた人

○身体障害者手帳(心臓・呼吸器・腎臓・肝臓・免疫機能)・療育手帳・精神障害者保健福祉手帳を持っている人、自立支援医療(精神通院医療)を利用している人
なお、対象の基礎疾患は市ホームページ(https://www.city.narita.chiba.jp/kenko_fukushi/page0136_00193.html)または広報なりた4月15日号で確認してください。

申請方法＝5月31日(水)までに住所・氏名・生年月日・電話番号・これまでの接種歴などを成田市新型コロナウイルスワクチン接種コールセンター(☎0120-11-5828)へ。専用フォーム(<https://logoform.jp/f/118YC>)からも申請できます



接種券発行申請専用フォーム

個別接種の予約方法

医療機関での個別接種から開始します。予約方法や予約開始日は医療機関によって異なります。次の表以外にも通院中の人を対象に接種を行う医療機関があります。

また、5月18日(休)から集団接種会場を開設します。詳細は接種券に同封のチラシまたは市ホームページで確認してください。

予約サイト・コールセンターで予約を受け付ける医療機関

医療機関名	所在地
京増内科クリニック	花崎町842-3
美郷台木内クリニック	美郷台1-13-10
さとみ皮膚科クリニック	公津の杜2-14-3 キュアフォレスト102
わたなべクリニック	公津の杜3-3-8
つかだファミリークリニック	加良部5-7-2
尾崎クリニック	玉造7-24-4
中島医院	中台6-2-1
伊藤医院	本三里塚78-3
成田病院	押畑896
矢野医院	猿山1131
なのはなクリニック	吉岡1342-7

上表の医療機関で接種を希望する場合は、ワクチン接種予約サイト(<https://www.narita-vaccine.jp>)または成田市新型コロナウイルスワクチン接種コールセンター(☎0120-11-5828)で予約してください。



ワクチン接種予約サイト

直接予約を受け付ける医療機関

医療機関名	所在地	電話番号
石原医院	東町157-2	22-0550
長谷川医院*	東町216	22-0070
藤倉クリニック	幸町483	22-1158
菅谷クリニック	馬橋1-17	24-4774
大田クリニック	ウイング土屋141	23-2100
ひらの内科	ウイング土屋170	23-8070
公津の杜メディカルクリニック	飯田町124-3	20-5551
黄内科*	飯田町136-42	20-6661
石川医院	並木町143-97	20-1700
いしがみ医院*	公津の杜2-17-7	26-2888
桜田内科*	公津の杜2-27-1	37-4757
リリーバルクリニック	公津の杜3-43-1	27-0303
木下医院*	公津の杜5-28-1	27-7222
黒田内科診療所	加良部1-3-2	36-5835
国保医院	玉造4-42-2	26-3613
小田内科医院	玉造4-42-3	28-2256
片岡内科循環器科医院*	玉造7-24-2	28-3027
麻野クリニック	三里塚御料1-1376	35-4588
根本内科外科医院	猿山1056	96-2829
岡崎医院	吉岡15-2	73-5225
国保大栄診療所	吉岡289-1	73-2333
聖マリア記念病院*	取香446	32-0711

* 通院中または同じ医療機関で前回の接種を受けた人が対象です

※くわしくは成田市新型コロナウイルスワクチン接種コールセンターへ。

*4月21日時点の情報です



クラブ訪問

255

「昨日よりも一歩前進」

RISE

私たち「RISE」は小学2～6年生の13人で、火・金・土・日曜日に新山小学校の体育館で活動している女子ミニバスケットボールクラブです。

活動は、ダッシュやジャンプなどのフットワークを鍛えるためのトレーニングや基礎練習から始まります。ゲーム形式の練習では、コート内のポジジョン取りなどを意識して取り組んでいます。

チームの方針は、前向きに何にでも挑戦するこ



ディフェンスをかわして



きれいなフォームでシュート

と。コーチからは「昨日よりも一歩前進」することが大切だと言われていて、反復練習を行う中で、一本でも多くシュートが入るようにと、昨日はできなかったことに挑戦するようにしています。また、できるようになったことをみんなで褒め合うことで、試合で一本のシュートをミスしても「さらに5本打ってみよう！」とポジティブな気持ちを持ち続けられています。

誰かの得点の裏には、パスでボールをつなげ、走り回ってスペースを作ってくれたメンバーの協力がある。そういった意識を共有しているので、試合でのチームワークは抜群。練習の合間にはおしゃべりを楽しむなど、和気あいあいとした雰囲気も大切にしています。

6月は大会が控えています。前向きに挑戦する気持ちを忘れず、試合に挑みたいのです。

さかもと
坂本 みくる キャプテン(6年生)

学校や学年が違うメンバーだからこそ、みんなの個性を生かして、楽しんでプレーできるチームづくりを心掛けています。



なかまと一緒に

253

「先の手を読む生涯学習」

将棋クラブ「歩」



対局を通して地域の仲間と交流



戦略を立てながら



慣れた手付きで駒を進める

私たち、将棋クラブ「歩」は、毎月第1、3火曜日に橋賀台公民館で活動している将棋のサークルです。

将棋は、81マスの盤と40枚の駒を使って対局する「本将棋」が有名ですが、「歩」の駒だけを使う「挟み将棋」など、複数の対局方法があります。ルールと駒の動かし方を覚えれば何歳からでも始められるので、年齢や性別に関係なく熱中することができます。子どもの頃から好きで続けている人や、友人に誘われて始めた人、退職後の趣味として覚えた人など、メンバーの経験年数もそれぞれです。

活動では、主に実践形式の本将棋で対局しています。局面だけで判断するのではなく、何手も先を予測しながら戦略を立てるのが、将棋のおもしろいところであり、奥が深いところ。自分の手持ちの駒や盤上の配置に応じて何通りもの策が存在するため、考えても考えても最善の一手が見つけれられるとは限りません。成功と失敗を繰り返しながら腕を磨いていく将棋は、まさに生涯学習に最適です。また、少しでも強くなりたいという気持ちで、活動時間以外には、詰め将棋の参考書やスマートフォンアプリを使って、こつこつ勉強することもあります。

市民文化祭や近隣の将棋連盟が共催する大会に参加して、メンバー以外の人と対局することも励みになります。勝敗に関わらず対局を楽しみ、時には相手の一手を褒めたり、アドバイスをもらったりしながら、これからも将棋を通じた仲間との交流を続けていきたいと思っています。

スクスクのびのび



すずき ゆうか あつと
鈴木 佑佳ちゃん(左)・敦仁くん(右)

追いかっこが大ブーム!たくさんけんかもするけど仲良しです♪



なかつか ようた
中塚 耀大くん

絵本が大好き!毎日元気いっぱい、笑顔いっぱい遊んでいます!



あいはら あやと
相原 彩人くん

納豆と公園が大好き!毎日元気に走り回っています☆

このコーナーには市内在住で5歳までのお子さんの写真を掲載しています。お気に入りの1枚が撮れましたら、ぜひお寄せください。

- 応募方法
- 応募先
- 問い合わせ先

お子さんの写真・住所・氏名(ふりがな)・生年月日・性別、親の名前、電話番号、30字以内のコメントを郵送またはEメールで広報課へ
〒286-8585 花崎町760 成田市役所広報課
koho@city.narita.chiba.jp (写真データはJPEGで容量1MB以上で送ってください)
広報課 ☎20-1503

517



成田のおどり花見 4/3

春を飾る伝統行事



1

旧成田町の^{にょんこう}女人講が神仏を巡って伝統の踊りを奉納する「成田のおどり花見」が町内各所で行われました。江戸時代の元禄年間ごろから受け継がれ、県指定無形民俗文化財に指定されているこの行事。今年の当番町である幸町の女人講の皆さんが、三ノ宮埴生神社を出発地として7町内の神社や仏堂を回り、悪疫退散や五穀豊穡を祈願して弥勒踊りを奉納しました。

1 弥勒踊りを奉納 2 扇子を使ったポーズが決まる 3 装飾された花車も巡回 4 太鼓を打って称え歌を詠む



2



3



4

市内の桜 3・4月

季節の花がまちを染める



1

市内各地で、満開の桜がまちを彩りました。開花日以降、曇りや雨のぐずついた天候が続いた今年のお花見シーズンでしたが、貴重な青空が広がった際には、さくらの山に大勢の人が詰めかけ、春の訪れを告げる花を堪能していました。

1 さくらの山では大迫力の飛行機と一緒に 2 桜吹雪舞うグリーンウォーターパーク 3 電車のトンネル越しに 4 外小代公園からニュータウン地区を望む



2



3



4

成田市とつながろう

市では、イベント情報や緊急情報など、皆さんの役に立つさまざまな情報をSNSで配信しています。



成田市LINE



成田市広報課Facebook



成田市広報課Instagram

#なりたさんぽ

成田子ども名人戦 3/26

盤上での真剣勝負



1

全国から集まった子どもたちが将棋の腕を競う「成田子ども名人戦」が国際文化会館で行われ、小学生32人が参加しました。16人ずつに分かれて予選ブロックを行った後、各ブロックの1位が決勝へ。決勝進出を果たした2人はプロ棋士さながらに和服に着替え、立ち会い人を務めた木村一基九段や参加者の子どもたちが見守る中、一手ごとに熟考を重ね白熱した戦いを見せました。

1互いに譲らぬ決勝戦 2相手の先を読んで駒を進める
3全国の腕自慢が集う 4木村九段による講評



2



3



4

市立小中・義務教育学校入学式 4/10・11

希望に胸を膨らませて

市内の市立小中・義務教育学校で入学式が行われ、小学生970人、中学生1,169人が新たな一歩を踏み出しました。成田小学校では、担任の先生から自分の名前が呼ばれると大きな声で返事をする新入生の姿が見られました。また、6年生からのお迎えの言葉では学校での過ごし方について話がされ、新入生はこれから始まる学校生活に期待を膨らませながらしっかりと聴いていました。



大きな声で「ハイ！」

※マークが付いたイベントは、Facebookでも配信しています。

野老康宏展アーティストトーク 3/26

戦争の悲惨さを知って平和を願う

戦争の悲惨さと平和の尊さを感じてもらおうと「野老康宏展アーティストトーク」がなごみの米屋 スカイツウンギャラリーで開催されました。講師は本市出身で写真家の野老康宏さん。カンボジアの内戦などで親を失ったり、地雷の被害を受けたりした子どもたちの生活を写真や戦争の遺物を見せながら解説しました。参加者は「孫と同年ぐらいの子どもたちが被害を受けていて悲しい」と話していました。



傷ましい戦争の被害を解説

暮らしのお知らせ

本人と代理人とで手続きが異なります

印鑑登録

印鑑登録は、本人か代理人かによって手続き方法が異なります。

また、成年被後見人が登録する場合は、事前に市民課(☎20・1525)へ連絡してください。

本人が登録申請するには

登録する印鑑のほか、次のいずれかを持って、市民課(市役所1階)、下総・大栄支所で申請してください。

○マイナンバーカード、運転免許証、パスポート、住民基本台帳カードなどの官公署が発行している写真付きの本人確認ができる物

○市内に印鑑登録している人の保証書(登録番号・住所・氏名を記載し登録印を押した物)と、保険証や年金手帳などの本人確認ができる物

これらを持っていない場合は、登録する印鑑と本人確認ができる物(保険証や年金手帳など)を持つ

てきてください。後日「照会書」

が自宅に郵送されるので、回答書欄に必要事項を書いて登録する印鑑を押し、本人確認ができる物と認め印を持って、期限内に手続きしてください。

本人が窓口に行けない場合

代理人が、登録する印鑑、委任状、代理人の本人確認ができる物を持って、市民課、下総・大栄支所で申請してください。後日「照会書」が登録者の自宅に郵送されるので、回答書欄に必要事項を書いて登録する印鑑を押し、本人確認ができる物と認め印を持って、期限内に手続きしてください。

再度代理人が手続きする場合は回答書、委任状、代理人の本人確認ができる物、代理人の認め印が必要です。

印鑑登録証明書の取得

窓口で印鑑登録証明書の交付を申請する時は、印鑑登録証を持つ

てきてください。代理人が手続きする場合も同じです。

また、マイナンバーカードや住民基本台帳カードを利用して、コンビニエンスストアなどで取得することもできます。その場合、令和8年3月31日までは手数料が100円減額され、200円で利用できます。

ただし、事前に暗証番号の登録が必要です。

※くわしくは市民課へ。

申請が義務化されます

不動産の相続登記

令和6年4月から、相続による不動産の取得を知ってから3年以内に登記申請をすることが、法律で義務付けられます(令和6年4月以前に不動産の所有者が死亡した場合を含む)。

申請方法などは、次の問い合わせ先または法務省ホームページ(https://www.moj.go.jp/MINJ/1/minjio5_0034/3.html)を確認)



てください。

問い合わせ先

○旧下総町・旧大栄町：千葉地方
法務局香取支局(☎0478・52・3391)

○それ以外の地域：千葉地方法務
局成田出張所(☎23・2313)

※くわしくは各問い合せ先へ。

軽装での執務にご理解を

クールビズ

市では、省エネ対策としてクールビズ(室温28℃を目安とした空調の稼働、ノーネクタイ・ノー上着・ポロシャツ着用などの軽装での執務を実施しています。

皆様のご理解とご協力をお願いします。

※くわしくは環境計画課(☎20・1536)へ。

金融機関で手続きが必要です

国民健康保険税

口座振替原則化

国民健康保険税は、年金の引き落としの場合を除いて、原則、口

座振替による納付手続きをお願いしています。

申し込みから開始までには2カ月ほどかかりますので、余裕を持って手続きしてください。

申込方法 口座振替依頼書、通帳、金融機関の届け出印、代理人が申請する場合は委任状を持って取扱金融機関へ

※くわしくは、口座振替については納税課(☎20・1519)、国民健康保険税については保険年金課(☎20・1526)へ。

今年度から変更

国民健康保険税 課税限度額

国民健康保険税の課税限度額が、次の通り変更になりました。

なお、納税通知書、税額決定通知書は7月中旬に発送予定です。

○基礎課税分：65万円
○後期高齢者支援金等課税分：20万円

○介護納付金課税分：17万円に据え置き

※くわしくは保険年金課(☎20・1526)へ。

新婚世帯を応援します

結婚新生活支援事業

市では、婚姻を機に市内で新生活を始める新婚世帯に対して、住宅の購入費用や家賃などの一部を助成します。

補助金の交付を受けるには申請が必要となりますので、必ず事前に企画政策課(☎20・1500)へ相談してください。

対象 令和5年3月1日～6年3月31日に婚姻届を提出し、受理された夫婦のうち、補助要件を満たしている新婚世帯。補助要件は市ホームページ(https://www.city.narita.chiba.jp/shisei/page0101_00052.html)で確認してください。
対象となる費用 婚姻に伴い新たに賃借した住居にかかる家賃や

住宅の購入・リフォーム・引っ越し費用など

補助額 上限30万円(夫婦ともに29歳以下の場合60万円)

申請期限 3月29日(金)

※くわしくは企画政策課へ。

委託業者が無料で交換

水道メーター

水道メーターの有効期間は、計量法で8年以内と定められています。市では、有効期間が満了を迎える家庭や事業所などの水道メーターを順次交換しています。

対象者には事前に連絡し、交換作業は市が委託した事業者が無料で行います。作業員は市発行の身分証明書を携帯しています。

※くわしくは水道部工務課(☎22・0269)へ。

命のつながりを考えよう

国際生物多様性の日

5月22日(月)は国際生物多様性の日です。生物多様性とは、生物の豊かな個性とつながりのことです。地球上には3,000万種ともいわれる多様な生物が存在し、互いに支え合って生きています。

この機会に皆さんも身近な生物多様性について考えてみましょう。
※くわしくは環境計画課(☎20・1533)へ。

駆除に補助金を交付

スズメバチの巣

市では、建物や樹木などに作られたスズメバチの巣を駆除するための補助金を交付しています。

交付を受けるには事前に申し込みが必要です。

補助額 1巣の駆除にかかった費用の2分の1以内(上限5万円)

※くわしくは環境衛生課(☎20・1531)へ。

安全に努めて実施します

イノシシの捕獲

県では、農作物に被害を及ぼすイノシシの捕獲を6～11月に実施します。捕獲には、わなを使用します。わなの周辺には注意看板を設置しますので、近づかないようにしてください。

安全に努めて実施しますので、皆さんのご理解とご協力をお願いします。
※くわしくは県自然保護課(☎043・2233・2936)へ。

土地の適正管理が大切です

不法投棄防止

不法投棄は管理の行き届いていない土地や人目に付きにくい土地で発生する傾向があります。

不法投棄された場合は、土地の所有者や管理者が対応することに

なりますので、不法投棄されないよう防止柵の設置や定期的な見回り、草刈りなどに努めてください。

また、市では廃棄物不法投棄監視員や環境保全指導員などによる巡回、夜間パトロール、監視カメラの設置を行っています。

道路脇などに不法投棄物を発見した時は、速やかに環境対策課(☎20・1532)へ連絡してください。投棄物を確認・調査して対応します。

なお、区長や廃棄物不法投棄監視員からの申し出があれば、不法投棄禁止看板を無料で配布します。
※くわしくは同課へ。

伸び過ぎた枝は危険です

樹木の剪定

樹木の枝が敷地から道路上へ張り出していることがあります。

車道や歩道へ伸びた枝は道幅を狭くするなど、車や自転車、歩行者の通行の妨げとなり、思わぬ事故を引き起こす場合があります。

地域の安全のためにも、所有者は枝の剪定や垣根の刈り込みをするなど、適切に管理してください。
※くわしくは道路管理課(☎20・1551)へ。

市長日誌



市長日誌は市ホームページでも公開しています

4月1日(土)～15日(土)

1日	成田空港旗杯少年野球大会
2日	成田山全国競書大会授賞式
3日	新規採用職員入所式 成田のおどり花見
5日	民生委員・児童委員委嘱状伝達交付式
6日	JA成田市食農教育教材本贈呈式
7日	華道協会総会
10日	パークゴルフ協会総会
11日	新規採用職員研修(市長講話)
12日	平和啓発推進協議会総会
13日	JAかとり食農教育教材本贈呈式 成田太鼓祭 開幕式
15日	スポーツ推進委員連絡協議会総会



女人講の皆さんを出迎える(3日)

安全なまちづくりのために

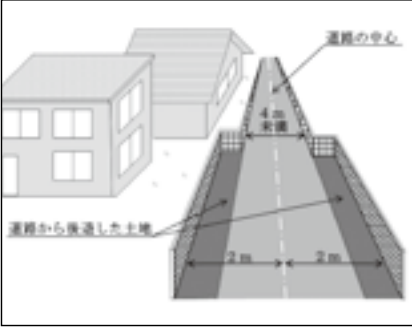
狭あい道路拡幅整備事業

道幅が4メートル未満の「狭あい道路」に面した敷地で建築行為を行う場合は、道路の中心から2メートルの範囲まで敷地を後退させなければなりません。

道路から後退した用地を寄付し管理などを市が行います。

対象Ⅱ市が所有する幅員4メートル未満の道路に面した敷地の所有者(条件があります)で、直接または電話で建築住宅課(市役所5階 ☎20・1564)へ相談してください

市が行う業務Ⅱ分筆登記、所有権移転登記、後退した用地の道路整備、整備後の維持管理



申込方法Ⅱ建築住宅課にある申込用紙に必要書類を添付し同課へ
※くわしくは同課へ。

安全な水質を保つために

受水槽の管理

受水槽はマンション・アパート・店舗などで建物の利用者に飲み水などを供給するため、水道水を一時的にためる施設です。

建物の所有者や管理者は、飲み水として安全な水質を保つため、法令で定める受水槽の清掃や点検を行い適切な管理に努めましょう。
※くわしくは水道部 務課(☎22・0269)へ。

事前に相談してください

創業支援補助金

市では、創業に必要な経費の一部を補助しています。交付決定される前の費用は対象外です。

対象者Ⅱ創業前または創業から6カ月以内の個人・法人(成田商工会議所・成田市東商工会からの推薦が必要)
対象となる費用Ⅱ創業に必要な官

公庁への申請書類作成に関する経費、店舗等借入費、設備費、マーケティング調査費、広告費
対象期間Ⅱ補助金の交付申請年度内で、創業の日から6カ月以内
補助額Ⅱ対象となる費用の2分の1(上限50万円)

創業に関する相談は

事業計画作成・販路開拓・資金調達などの創業全般に関する相談は成田商工会議所・成田市東商工会で受け付けています。

※くわしくは商工課(☎20・1622)へ。

検便と水質検査も

食品衛生法定講習会

期日と会場(対象支部)

- 5月12日(金)：三里塚コミュニティセンター(成田東部支部)
- 6月16日(金)：国際文化会館(成田支部)
- 6月22日(木)：大栄公民館(大栄支部)
- 6月23日(金)：下総公民館(下総支部)

時間Ⅱ午後2時～3時50分(検便と水質検査は午後1時～1時50分)

料金Ⅱ講習会1、500円、検便800円、水質検査7、700円(組合員以外は別途料金)

※くわしくは伊楯保健所管内食品衛生協会(☎043・483・1179)へ。

気軽に相談してください

民生委員・児童委員

5月12日(金)は、民生委員・児童委員の日です。民生委員・児童委員は、厚生労働大臣から委嘱を受けた、皆さんと同じ地域に暮らし身近な相談相手です。

福祉の制度に関する悩み事などがあつたら気軽に相談してください。

各地区の委員が分からない場合は社会福祉課(☎20・1536)へ問い合わせてください。
※くわしくは同課へ。

受講費用を補助します

介護職員初任者研修

市では、介護職員初任者研修を修了し、市内の介護サービス事業所に3カ月以上就業している人を

対象に、介護職員初任者研修の受講費用を補助しています。

申請が必要ですので、事前に高齢者福祉課(☎20・1537)へ相談してください。

補助額Ⅱ受講料・教材費の合計額(上限10万円)

申請書配布場所Ⅱ高齢者福祉課(市役所議会議棟1階)、市ホームページ(https://www.city.narita.chiba.jp/kenko_fukushijia.page0131_00048.html)
※くわしくは同課へ。

運転する際は注意して

春の全国交通安全運動

5月11日(木)～20日(土)は、春の全国交通安全運動期間です。交通ルールを守り、思いやりを持った運転を心掛けましょう。

重点目標は次の通りです。
○子どもをはじめとする歩行者の安全確保

○横断歩行者事故などの防止と安全運転意識の向上

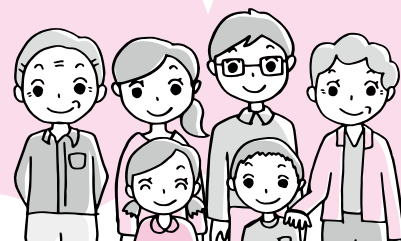
○自転車に乗る際のヘルメット着用と交通ルール順守の徹底
※くわしくは交通防犯課(☎20・1527)へ。

困りごと・悩みごと相談室

一人で悩んでいないで相談してみませんか？

相談は無料で秘密は厳守されます。この機会に日頃感じている疑問や悩みを相談してみたいはかがですか。

心の健康、応援します



5月の相談日

※期日中の12:00~13:00は相談を実施していません。また、日程は変更になる場合があります。

相談名	期日	時間	場所	問い合わせ先
市民生活相談(離婚・相続・相隣関係・金銭貸借など)	月・金曜日	9:00~16:00	市役所2階市民相談室 ※各相談の受け付けは、終了時間の30分前まで(午前の受け付けは11時30分まで)。予約制の相談は、予約の時間までに来てください。税務相談と不動産相談は、当日の午前9時30分から市民協働課で整理券を配布します。	市民協働課 ☎20-1507 ※法人からの相談は受けません。内容や当日の混雑状況によっては相談を受けられない場合があります。弁護士法律相談(同年度中に相談は2回まで)の6月分の予約は5月31日(水)から受け付けます。
弁護士法律相談(予約制)	10日(水)・17日(水)・24日(水)・28日(日)	13:00~16:00		
女性のための相談(DV含む・予約制)	木曜日	10:00~16:00		
税務相談	16日(火)	10:00~15:00		
不動産相談	16日(火)	10:00~12:00		
もめごと・なやみごと・苦情相談(人権・行政相談)	23日(火)	10:00~15:00		
市民よろず相談	20日(土)	13:00~16:00	もりんぴあこうづ	市民よろず相談室 興野さん ☎047-402-2795
司法書士法律相談	17日(水)	18:00~20:00	もりんぴあこうづ	千葉司法書士会佐倉支部 白井さん ☎043-488-4633
司法書士による電話相談	月・水・土曜日	月・水曜日14:00~17:00 土曜日10:00~15:00	電話相談のみ (☎0120-971-438)	千葉司法書士会 ☎043-246-2666
法務局登記手続案内(相続・抵当権抹消など、予約制)	月~金曜日	9:00~16:00	電話案内のみ	法務局成田出張所 ☎23-2313
住宅無料耐震相談(予約制)	14日(日)	9:00~16:00	市役所5階501会議室(午後は自宅でも可)	建築住宅課 ☎20-1564
子育て中の人の職業相談	月~金曜日	8:30~17:00	市役所2階マザーズコーナー	ハローワーク成田マザーズコーナー ☎20-0567
消費生活相談	月~金曜日	9:30~16:30	市役所2階消費生活センター	消費生活センター ☎23-1161
事業承継に関する相談(予約制)	17日(水)	10:00~16:00	商工会館2階相談室	商工会議所 ☎22-2101
商工業者よろず支援拠点サテライト相談(予約制)	18日(木)	10:00~16:00	商工会館2階相談室	商工会議所 ☎22-2101
若者の就労相談(予約制)	月~金曜日	10:00~17:00	勤労会館	ちば北総地域若者サポートステーション ☎24-7880
社労士による年金相談	10日(水)	10:00~15:00	市役所1階相談室	保険年金課 ☎20-1547
交通事故相談(予約制)	9日(火)	10:00~15:00	市役所2階相談室	交通防犯課 ☎20-1527
障がい者相談	第4日曜日と祝日を除く毎日	月~金曜日9:00~19:30 土・日曜日9:00~18:00	保健福祉館(日曜日は電話相談のみ)	ほっとすまいるセンター ☎27-1106
心配ごと相談	木曜日	13:00~16:00	保健福祉館	成田市社会福祉協議会 ☎27-7755
くらしと就労相談	月~金曜日	8:30~17:15	商工会館1階	暮らしサポート成田 ☎20-3399
家庭児童相談	月~金曜日	9:00~16:00	市役所2階家庭児童相談室	子育て支援課 ☎20-1538
就学相談(予約制)*1	月~金曜日	9:00~17:00	教育センター	教育センター ☎20-2922
教育相談(予約制)*2	火曜日	9:00~16:00	教育センター	教育センター ☎20-2922
不登校相談*2	月~金曜日	9:00~17:00	ふれあいる一む21	ふれあいる一む21 ☎20-1414
学校教育全般・いじめ相談*2	月~金曜日	9:00~17:00	教育指導課(市役所5階)	教育指導課 ☎20-1582
スクールソーシャルワーカーへの相談*2	月・火・木・金曜日	9:00~17:00	教育センター	教育センター ☎20-2922
教育相談(家庭教育・青少年教育)	月~金曜日	9:00~17:00	教育センター	教育相談室 ☎22-5100
農地・農政相談(予約制)	10日(水)	8:30~11:30	下総支所	農政課 ☎20-1542
		13:30~16:30	大栄支所	

*1 対象は未就学児~中学生とその保護者

*2 対象は小中学生とその保護者



男女共同参画の視点

気付いていますか？ 相手の気持ち、自分の気持ち

皆さんは、家族や友人と毎日どのような会話をしていますか。日常の中では「相手の何げない言葉で落ち込んだ」「相手の一言にイライラした」「恋人の気持ちが分からない」など、気持ちが不安定になることがあるものです。もしかしたら、いつもそばにいる人や気が許せる友人を、気付かないうちに配慮を欠く言葉で傷つけているかもしれません。

また「思っていることを言葉にしなくても分かり合えている」と思い込んでいませんか。こうした小さなことの積み重ねによって、相手が自分を見失ったり、孤独を感じたりしているかもしれません。

身近な人との関わり合いだからこそ、相手のことをきちんと認め、自分の気持ちを言葉で伝えることが大切です。

市や県では、性別ごとに相談できる窓口を用意しています。誰かに話を聞いてもらうことで安心できたり、悩みが解決したりする場合があります。相談内容などの秘密は厳守されますので、悩みがある人は一人で抱え込まずに相談してください。

女性のための相談(予約制)

市では、セクハラや配偶者からの暴力など、職場や家庭でさまざまな悩み・問題を抱える女性を支援するため、女性相談員(カウンセラー)が相談に応じる「女性のための相談」を実施しています。

日時=毎週木曜日 午前10時～午後4時(1回当たり50分)

場所=市民相談室(市役所2階)

対象=市内在住の人

相談料=無料

申込方法=平日の午前8時30分～午後5時に市民協働課(☎20-1507)へ

男性のための電話相談

県男女共同参画センターでは、仕事や家庭、人間関係などのさまざまな悩み・困り事を抱える男性を支援するため、男性相談員(カウンセラー)が電話で相談に応じる「男性のための電話相談」を実施しています。

日時=毎週火・水曜日 午後4時～8時(祝日の翌日の火曜日、祝日、年末年始を除く)

電話番号=043-308-3421

相談料=無料(通話料はかかります)

※くわしくは市民協働課(☎20-1507)へ。



消費生活相談Q&A

気を付けて！ ネット通販の定期購入

Q インターネットを利用していたところ「人気の美白美容液が初回限定500円」という広告を見つけ、販売サイトにアクセスして注文しました。商品はすぐに届きましたが、1カ月後になると、追加で頼んだ覚えがないのに同じ商品がもう一度届き、7,000円の請求書が入っていました。そこで、契約内容を確認すると、全5回の購入が条件の定期購入であることが判明しました。解約しようと思い、販売サイトに表示されている会社に電話で連絡しましたが、何度かけてもつながりません。解約するにはどうすればよいでしょうか。

A まずは、販売会社のホームページや契約に関する規約を調べて、解約や返品の方法について記載がないか確認しましょう。また、電話だけではなく、インターネット上で解約を受け付けている場合もありますので、販売サイトの確認も必要です。それでも解約できない場合は、消費生活センターに相談してください。

なお、現在の法律では、注文する前の画面で契約の基本的な

条件を分かりやすく表示することが義務付けられているため、表示がない時や消費者が誤認して注文した時は、契約の取り消しができる場合があります。

このような事例のほかにも「いつでも解約できると書いてあるのに実際は細かい条件があった」「初回のみで解約したら定価との差額を支払わされた」といった定期購入に関するトラブルが後を絶ちません。

こうしたトラブルを防ぐために、注文する場合は次のことを必ず確認しましょう。

- 定期購入が条件になっていないか
- 定期購入の継続期間や回数が定められていないか
- 支払うことになる総額はいくらか
- 解約や返品はできるか、またその条件や方法が記載されているか

また、契約条件の記載箇所などをスクリーンショットで保存するなど記録に残しておきましょう。

不安に思ったりトラブルになったりした場合は消費生活センターに相談してください。

※くわしくは同センター(☎23-1161)へ。

● 人間ドックと脳ドック

費用の一部を助成します

市では、国民健康保険や後期高齢者医療保険に加入している人が、健康診査を受けずに人間ドック・脳ドックを受ける場合に、費用の一部を助成しています。

対象=次の全てに当てはまる人

国民健康保険に加入している場合

- 申請日と受検日に国民健康保険に加入している
- 受検日時点での年齢が35～74歳
- 国民健康保険税を完納している世帯に属している
- 市が実施する「一般健康診査」や「特定健康診査」を同年度内に受診していない

人間ドック・脳ドック指定検査医療機関

医療機関名	電話番号
成田赤十字病院	22-2311
成田病院	22-1500
国際医療福祉大学成田病院	35-5602
成田富里徳洲会病院	85-5313
北総栄病院	95-6811
聖隷佐倉市民病院	043-486-0006
千葉すい病院	043-481-8140
県立佐原病院	0478-54-1231
総合病院国保旭中央病院	0479-63-8111
IMS Me-Life クリニック千葉	043-204-5511
千葉脳神経外科病院*	043-250-1228
龍ヶ崎済生会病院	0297-63-7111

*脳ドックのみ



○同年度内(脳ドックは2年度以内)に助成を受けていない
後期高齢者医療保険に加入している場合

- 申請日と受検日に市に住民記録がある
- 市税・後期高齢者医療保険料を完納している
- 市が実施する「後期高齢者健康診査」「特定健康診査」を同年度内に受診していない
- 同年度内(脳ドックは2年度以内)に助成を受けていない

助成額

- 人間ドック…検査費用の70パーセント(上限3万5,000円)
- 脳ドック…上限2万円

利用方法=左表の指定検査医療機関に予約し、検査の2週間前までに、受検日と予約内容が分かる物、保険証を持って保険年金課(市役所1階)または下総・大栄支所でも申請する。後日郵送される承認書を持って受検する(受検後の申請は不可)

※くわしくは保険年金課(☎20-1526)へ。

● ¥ 国民年金

初めて受け取る時は必ず請求手続きを

「年金は65歳になると自動的に支給される」と考えている人はいませんか。

年金は、本人からの請求がなければ支給されません。65歳になったら「年金請求書(老齢給付)」を提出してください。希望により60歳から受給する「繰上げ請求」や66歳以降に受給する「繰下げ請求」もできます。

年金の請求手続きは、佐原年金事務所(☎0478-54-1442)、ねんきんサテライト成田(☎24-5715)で行ってください。任意加入期間を含め加入期間の全てが「第1号被保険者」の人は、保険年金課(市役所1階)または下総・大栄支所でも手続きできます。

国民年金には、このほかに障害基礎年金、遺族基礎年金、寡婦年金、死亡一時金があります。いずれも受給するには請求手続きが必要です。

請求に必要な書類などについては、ねんきんダイヤル(☎0570-05-1165)へ問い合わせてください。

※くわしくは保険年金課(☎20-1547)へ。

国民年金の加入者の種類

- ①第1号被保険者…20～59歳の自営業者など
- ②第2号被保険者…会社員・公務員など
- ③第3号被保険者…②に扶養されている20～59歳の配偶者

いろいろチャレンジ

なりた冒険塾

期日=6月18日(日)、7月15日(土)、8月26日(土)、9月17日(日)、10月21日(土)、11月18日(土)、12月2日(土) (全7回。このほかに実施内容を考えるための作戦会議を随時実施)

内容=野外体験など自分たちで考えた内容を実践し、自ら学び考える力を養う

対象=市内在住・在学の小学4~6年生

定員=25人(応募者多数は抽選)

参加費=4,000円程度(教材費)

申込方法=5月25日(木)(必着)までに、はがきまたはEメールで住所・氏名(ふりがな)・電話番号・学校名・学年・行事名を中央公民館(〒286-0017 赤坂1-1-3 Eメールkominkan@city.narita.chiba.jp)へ

※会場は開催日ごとに異なります。くわしくは同館(☎27-5911、第1月曜日、祝日は休館)へ。



催し物

参道が華やかに

平和大塔まつり奉納総踊り

日時=5月13日(土) 午後0時20分から(雨天時は14日(日))

コース=JR成田駅~表参道~大本堂前~平和大塔

※くわしくは成田市観光協会(☎22-2102)へ。

世界各地で大絶賛の公演を

キーウ・クラシック・バレエ

日時=8月18日(金) 午後6時30分から

会場=国際文化会館

演目=白鳥の湖~全2幕

対象=4歳以上の人

入場料(全席指定)=4,800円

入場券販売場所=国際文化会館、同館オンラインチケットサービス(<https://ticket.kxdfs.co.jp/kpb-s/showList>)、ヨネダカメラ店、チケットぴあ、ローソンチケット、イープラス

※くわしくは国際文化会館(☎23-1331、月曜日は休館)へ。

子どもも大人も楽しめる

KOZU MIRAI FES

日時=5月5日(金・祝) 午前9時30分~午後3時30分(雨天時は延期)

会場=公津の杜公園

内容=模擬店の出店・キッチンカー、手作り作品の展示・販売、うなりくんふわふわドームなど

※くわしくは、ひかり輝け!公津商店会事務局(ぴーぽっぷ成田店・☎20-2345)へ。

県民芸術劇場公演

スカイタウンコンサート

日時=7月16日(日) 午後2時から

会場=なごみの米屋 スカイタウンホール

内容=千葉交響楽団による木管五重奏

対象=小学生以上

定員=278人(先着順)

入場料(全席指定)=2,000円(高校生以下は1,000円)

申込方法=5月10日(水)午前10時から文化芸術センター事務室(スカイタウン成田4階)へ。申し込み専用フォーム(<https://logoform.jp/f/PBwul>)からも申し込みできます。申し込み専用フォームで申し込み場合は席を選ぶことはできません



※くわしくは文化芸術センター(☎20-1133、月曜日は休館)へ。

表参道の交通規制

期日=3日(水・祝)~7日(日)・13日(土)・14日(日)・20日(土)・21日(日)・27日(土)・28日(日)

区間と時間

○JR成田駅~薬師堂…午前11時~午後2時(20日・21日は午前10時~午後4時)

○薬師堂~成田山門前(鍋店角)…午前11時~午後4時(20日・21日は午前10時から)

※くわしくは、20日・21日については観光プロモーション課(☎20-1540)、そのほかの日については成田市観光協会(☎22-2102)へ。

図書館

今月の休館日=1日(月)・8日(月)・15日(月)・22日(月)・29日(月)・31日(水)(館内整理日)

※3日(水・祝)~5日(金・祝)は本館・公津の杜分館・三里塚コミュニティセンター図書室のみ開館します(午前9時30分~午後5時)。

本館・公津の杜分館は火~金曜日は午前9時30分~午後7時(本館2階は午後5時15分まで)、土・日曜日は午後5時まで開館しています。

映画会

会場=市立図書館本館

○5月21日(日)=[コードあいのうた]

2021年・アメリカ・フランス・カナダ合作・吹替

※上映は午後2時から、定員は158人(先着順)、入場は無料です。くわしくは市立図書館(☎27-2000)へ。

航空機騒音測定結果

令和5年3月分 (単位:デシベル)

測定局	Lden	測定局	Lden	測定局	Lden
竜台	53.2	磯部	56.5	猿山	46.7
北羽鳥	56.7	水掛	54.5	滑川	53.5
北羽鳥北部	55.8	荒海	61.0	新川	55.2
長沼	56.3	荒海橋本	61.6	西大須賀	58.0
押畑	49.6	飯岡	58.4	四谷	56.6
下金山	—	久住小	55.9	高倉	60.4
馬場	53.7	芦田(NAA)	56.0	幡谷	54.5
遠山小	56.0	芦田	61.4	内宿	51.2
本三里塚	57.5	大生	58.9	土室(県)	63.5
三里塚小	59.5	赤荻	59.0	土室(NAA)	52.6
御料牧場記念館	55.3	西和泉	63.5	成毛	54.6
		東和泉	57.1	大室	54.2
三里塚グラウンド	61.7	野毛平	59.4	大室(NAA)	53.3
		野毛平	58.4	新田(NAA)	51.8
本城	55.6	工業団地	—	新田	53.3
南三里塚	57.9	堀之内	55.8		

色文字は、騒防法第一種区域(基準値:Lden62デシベル以上)に設置された測定局を示します。

※航空機騒音評価指標のLdenは、時間帯補正等価騒音レベルのことで、航空機騒音をエネルギーとして加算し、夕方や夜間の値には重み付けを行います。この数値は速報値です。旧指標であるWECPNLの速報値は、市ホームページ(<https://www.city.narita.chiba.jp/environment/page096100.html>)に掲載しています。なお、下金山測定局は設置施設の工事に伴い欠測となっています。くわしくは空港対策課(☎20-1521)へ。



えほんとおそぼう

図書館のおはなし会

期日=5月19日(金)

会場=市立図書館本館

持ち物=薄手のハンカチ

0・1歳のおはなしかい

時間=午前11時~11時30分

対象=市内在住の0・1歳児と保護者

定員=5組(初めての人を優先に先着順)

申込方法=市立図書館(☎27-2000)へ。同館ホームページ(<https://www.library.city.narita.lg.jp>)からも申し込みます

2・3歳のおはなしかい

時間=午前10時15分~10時45分

対象=市内在住の2・3歳児と保護者

定員=5組(先着順)

※参加費は無料です。2・3歳のおはなしかいへの参加を希望する人は当日直接会場へ。くわしくは市立図書館へ。

カシマサッカースタジアムで観戦

フレンドリータウンデイズ

サッカーJ1リーグの「鹿島アントラーズ対湘南ベルマーレ」の試合にペアで無料招待します。

日時=6月11日(日)午後6時から

会場=カシマサッカースタジアム(茨城県鹿嶋市)

対象=市内在住・在勤・在学の人

定員=500組1,000人(抽選)

申込方法=5月27日(土)までに鹿島アントラーズホームページ(https://form.jleague.jp/members/auth/index/KA/20150_avdb_1359?cid=nmkdbRpFull&mode=default&favopp=KA_20230611_invite_ftd_narita)から申し込む



※当選者発表日は同ホームページで確認してください。くわしくは午前10時~午後4時に鹿島アントラーズコールセンター(☎0299-82-5555 Eメールsupport@antlers.co.jp)へ。

外国人に教える

日本語ボランティアスタッフ養成講座

日時=6月27日、7月4日、8月1日・8日・15日・28日の火曜日(全6回)午後2時~4時(このほか、期間中に現場実習を行います)

会場=中央公民館

内容=外国人に初級程度の日本語を教えるために必要な知識やコミュニケーションの取り方を学ぶ

対象=講座修了後に公民館で実施する「外国人のための日本語教室」で活動できる人

定員=20人(応募者多数は抽選)

参加費=無料

申込方法=5月31日(水)(必着)までに、はがきまたはEメールで住所・氏名(ふりがな)・電話番号・講座名を中央公民館(〒286-0017 赤坂1-1-3 Eメールkominkan@city.narita.chiba.jp)へ
※くわしくは同館(☎27-5911、第1月曜日、祝日は休館)へ。

掘り出し物が見つかるかも

リサイクル製品の販売・フリーマーケット

時間=午前9時~午後4時

会場=リサイクルプラザ

リサイクル製品の販売

期日=5月18日(木)~21日(日)

リサイクル製品=自転車、家具類

価格(1点当たり)=5,000円以内

対象=市内在住で品物を持ち帰ることができる人(希望者には建物1階までの運送を有料で行います)

申込方法=運転免許証などの本人確認ができる物を持って、リサイクルプラザにある申込用紙を提出

抽選日=5月23日(火)(当選者にはがきで通知)

フリーマーケット

期日=5月21日

内容=着なくなった衣類や雑貨などの販売

※リサイクル製品の販売で申し込みのなかった品物は23日午後1時から即売します。フリーマーケットへの入場を希望する人は当日直接会場へ。くわしくはリサイクルプラザ(☎36-1000、祝日は休館)へ。

子どもや初めての人も

歌舞伎ワークショップ

日時=5月20日(土)午後2時~4時

会場=なごみの米屋 スカイトウンホール

内容=歌舞伎のせりふや立ち振る舞いなどの体験

講師=市川櫻香さん・市川阿朱花さん・柴川菜月さん(NPOむすめかぶき)

対象=小学生以上

定員と参加費=30人(先着順)・無料

持ち物=靴下または足袋、浴衣(持っている人)

申込方法=観光プロモーション課(☎20-1540)へ。申し込み専用フォーム(<https://logoform.jp/f/hkGzk>)からも申し込みます



※くわしくは同課へ。

手入りに役立つ知識を伝授

植木剪定教室

日時=6月3日(土)・4日(日)(全2回)午前10時~午後3時

会場=遠山公民館

内容=道具の手入れや垣根の剪定方法を実技を交えて学ぶ

対象=市内在住・在勤・在学の18歳以上の人

定員と参加費=18人(応募者多数は初めての人を優先に抽選)・無料

持ち物=剪定道具、飲み物、昼食

申込方法=5月12日(金)(必着)までに、はがきまたはEメールで住所・氏名(ふりがな)・年齢・電話番号・教室名を遠山公民館(〒286-0122 大清水48-7 Eメールkominkan@city.narita.chiba.jp)へ

※くわしくは同館(☎35-0600、月曜日、祝日は休館)へ。

国を守る力に

自衛隊幹部候補生(一般)

応募資格=20~25歳の人(22歳未満の人は大卒(令和6年3月末日までに卒業見込みの人を含む))

受付期間=6月15日(木)まで

1次試験日=6月24日(土)

※くわしくは自衛隊成田地域事務所(☎22-6275)へ。

親子で参加

かんたんヘアアレンジ講座

難しい道具は使わず、簡単にできるヘアアレンジの方法を美容師が分かりやすく教えます。

日時=6月4日(日) 午前10時～11時

会場=もりんぴあこづ

対象=髪の毛が肩より長い3歳～小学生と保護者

定員=10組20人(先着順)

参加費(1組当たり)=300円(材料費)

持ち物=飲み物

※申し込みは5月8日(月)から、もりんぴあこづ(☎27-5252、第4月曜日は休館)へ。

茨城県行方市の文化財を訪ねる

史跡めぐり

日時=6月3日(土)・17日(土) 午前8時30分～午後5時

集合場所=市役所1階ロビー

見学先=三昧塚古墳、西蓮寺など

対象=市内在住・在勤の人

定員=各40人(応募者多数は抽選)

参加費=2,000円(昼食代・保険料など)

申込方法=5月12日(金)(必着)までに往復はがき(1枚2人まで)に参加者全員の住所・氏名・電話番号、参加希望日を書いて生涯学習課(〒286-8585 花崎町760)へ

※くわしくは同課(☎20-1583)へ。

楽しく無理なく健康に

月曜トレーニング教室

健康な体を目指して、簡単な運動を行います。各回終了後、トレーニング室を無料で利用できる利用券を配布します。

日時=6月～3月の第1・3月曜日 午前10時～11時

会場=豊住ふれあい健康館

定員=各25人(先着順)

参加費(1回当たり)=500円(保険料など)

持ち物=運動のできる服装、上履き、タオル

※申し込みは各開催日の2週間前から前日までに豊住ふれあい健康館(☎37-7601、火曜日は休館)へ。

令和6年4月採用の市職員を募集

試験案内の配布場所=人事課(市役所3階)、市ホームページ(https://www.city.narita.chiba.jp/boshu/page050604_00001.html)

申込方法=5月17日(水)～31日(水)に同ホームページにある申し込み専用フォームから申し込む

試験日=7月9日(日)

会場=東京学館高校(酒々井町)

※初級職などの採用試験日程は、広報なりた7月1日号に掲載予定です。くわしくは人事課(☎20-1505)へ。

任期付職員も募集しています

採用試験日程などの詳細は市ホームページ(https://www.city.narita.chiba.jp/boshu/page051700_00006.html)で確認できます。

募集職種=一般行政職、保育士、司書

募集職種	募集人員	受験資格
一般行政職上級	8人程度	次のいずれかに当てはまる人 ○平成5年4月2日～14年4月1日生まれの人 ○平成14年4月2日以降に生まれ、学校教育法に基づく大学(短期大学を除く)を卒業または令和6年3月末日までに卒業見込みの人
一般行政職上級(専門試験なし)	7人程度	次のいずれかに当てはまる人 ○昭和63年4月2日～平成14年4月1日生まれの人 ○平成14年4月2日以降に生まれ、学校教育法に基づく大学(短期大学を除く)を卒業または令和6年3月末日までに卒業見込みの人
一般行政職上級(社会福祉主事)	若干名	昭和58年4月2日以降に生まれ、社会福祉主事任用資格(社会福祉士・精神保健福祉士資格を含む)を持つ人(令和6年3月末日までに取得見込みの人を含む)
一般行政職上級(学芸員)	若干名	平成5年4月2日以降に生まれ、次の全てに当てはまる人 ○博物館法に基づく学芸員の資格を持つ人(令和6年3月末日までに取得見込みの人を含む) ○大学または大学院において文化財(考古学)に関する専門課程を修了または令和6年3月末日までに修了見込みの人で、国内における文化財の発掘調査や保護に関する専門知識・技術を有する人
一般行政職上級(障がい者)	若干名	障害者手帳の交付を受けていて、次のいずれかに当てはまる人 ○昭和58年4月2日～平成14年4月1日生まれの人 ○平成14年4月2日以降に生まれ、学校教育法に基づく大学(短期大学を除く)を卒業または令和6年3月末日までに卒業見込みの人
技術職土木上級	3人程度	次のいずれかに当てはまる人 ○昭和58年4月2日～平成14年4月1日生まれの人 ○平成14年4月2日以降に生まれ、学校教育法に基づく大学(短期大学を除く)を卒業または令和6年3月末日までに卒業見込みの人
保育士	7人程度	昭和58年4月2日～平成16年4月1日生まれで、保育士(本市に係る国家戦略特別区域限定保育士を含む)の登録を受けている人(令和6年3月末日までに登録見込みの人を含む)
司書	3人程度	平成5年4月2日以降に生まれ、司書の資格を持つ人(令和6年3月末日までに取得見込みの人を含む)

伝言板

MessageBoard



募

集

初回のみのお参加もできます

男女共同参画講座

[SDGs×ジェンダー平等を実現しよう!]をテーマに、性のあり方と平等について基礎から学べる講座を開催します。

初回のみのお受講もできるので、気軽に参加してみませんか。

期日とテーマ・講師(全5回)

- ①6月25日(日)…ゼロから学ぶ ジェンダー×SDGs・越智方美さん(国立女性教育会館客員研究員)
- ②7月29日(土)…絵本とジェンダー～心をはぐくむ表現とメディアの世界・東條知美さん(絵本コーディネーター)
- ③10月7日(土)…SDGsゴール5「ジェンダー平等」の達成にスポーツができること・野口亜弥さん(成城大学文芸学部専任講師)
- ④11月12日(日)…笑って考えよう!家庭のこと 仕事のこと 未来のこと・瀬地山角さん(東京大学大学院教授)
- ⑤令和6年2月開催予定(日程などの詳細が決まり次第、市ホームページでお知らせします)

時間=午後1時30分～3時

会場=赤坂ふれあいセンター(④は、なごみの米屋 スカイトウンホール)

定員=15人(①のみのお受講を希望する人は35人。市内在住・在勤・在学の人を優先に先着順)

参加費=無料

申込方法=6月21日(水)までに電話・FAX・Eメールのいずれかで住所・氏名・電話番号、市外在住の方は市内在勤・在学かどうか、託児(1歳～未就学児)・手話通訳の利用の有無を市民協働課(☎20-1507 FAX24-1086 Eメールkyodo@city.narita.chiba.jp)へ。託児の申し込みは6月14日(水)までに同課へ

※くわしくは同課へ。

子育て支援課で

一般事務員

応募資格=パソコン操作ができる人

募集人員=4人

業務内容=窓口での受け付け事務、データ入力、書類整理など

勤務期間=7月18日～10月13日

勤務日時=月5～10日程度(土・日曜日、祝日を除く) 午前9時～午後5時

勤務場所=子育て支援課(市役所2階)

時給=1,020円～1,050円(金額は職務経歴年数に応じて決定)

応募方法=5月15日(月)(必着)までに写真を貼った履歴書を直接または郵送で子育て支援課(〒286-8585 花崎町760)へ。後日、面接日を通知します
※くわしくは同課(☎20-1538)へ。

初心者でも楽しめる

市民硬式テニス教室

日時=5月13日(土) 午後5時～8時

会場=重兵衛スポーツフィールド中台(中台運動公園)テニスコート

内容=初心者・中級者・女子に分かれての基本練習と試合形式の練習

対象=市内在住・在勤・在学の中学生以上、市テニス協会加盟クラブ員

※参加費は無料です。参加を希望する人は当日直接会場へ。くわしくは市テニス協会・林さん(☎090-4063-5859)へ。

B&G杯

シニアバスケットボール大会

日時=6月10日(土)・11日(日) 午前9時から

会場=大栄B&G海洋センター

対象=市内・近隣市町に在住・在勤の昭和58年度以前に生まれた人で編成されたチーム

定員=男女各8チーム(応募者多数は抽選)

参加費(1チーム当たり)=1,500円(賞品代など)

申込方法=5月26日(金)までに市バスケットボール協会ホームページ(<http://basketnrt.web.fc2.com>)にある申込書をEメールで同協会(you832215@yahoo.co.jp)へ

※くわしくは同協会・飯塚さん(☎090-4056-8792)へ。

持続可能な社会とは

ユネスコ講演会

日時=5月26日(金) 午後3時～5時

会場=市役所6階大会議室

テーマ=SDGsと脱炭素で人と地域を育てる

講師=加瀬敏雄さん(株)ナリコー代表取締役社長

定員と参加費=40人(先着順)・無料

申込方法=5月22日(月)までに電話・FAX・Eメールのいずれかで氏名(ふりがな)・電話番号を成田ユネスコ協会事務局(生涯学習課・☎20-1583 FAX24-4326 Eメールshogaku@city.narita.chiba.jp)へ

※くわしくは同事務局へ。

子育てに必要な知識を学ぶ

きょうだいが生まれた!講座

日時=6月7日・14日・21日、7月5日・12日の水曜日(全5回) 午前10時～正午

会場=もりんぴあこづつ

対象=市内在住で令和5年1～3月生まれの第2子以降の乳幼児と母親

定員=10組(先着順)

参加費=1,100円(テキスト代)

申込方法=電話またはEメールで住所・親子の氏名(ふりがな)・子どもの生年月日・電話番号・託児(1歳～未就学児)利用の有無を公津の杜なかよしひろば(☎27-7300 Eメールkozunaka.yoshi@yahoo.co.jp)へ

※くわしくは公津の杜なかよしひろば(第4月曜日は休館)へ。

体験して理解を深める

パラスポルト大会

日時=5月21日(日) 午前9時～午後1時

会場=重兵衛スポーツフィールド中台(中台運動公園)体育館

内容=ボッチャ、フライングディスク、スポーツ鬼ごっこなどの体験

参加費=300円(保険料など)

持ち物=運動のできる服装、上履き、飲み物

※参加を希望する人は当日直接会場へ。くわしくは成田スポーツアカデミー(☎36-5318 ホームページ<https://www.npo-narita-sports.or.jp>)へ。

保健インフォメーション


このコーナーの会場は保健福祉館です。問い合わせは健康増進課(☎27-1111)へ。電話やFAX(27-1114)で健康に関する相談なども受け付けています。相談は医師などの都合により日程を変更する場合があります。

▼一般健康相談	期日	受付時間	相談を受ける人
こころの健康相談 (治療中の人を除く)	5月15日(月)	午後1時15分～3時	カウンセラー・保健師
	5月19日(金)	午後1時15分～2時30分	精神科医師・保健師
▼乳幼児健診・相談	期日	受付時間	対象
赤ちゃん相談・4カ月	5月16日(火)	午前9時～午後2時	令和5年1月生まれ
赤ちゃん相談・10カ月	5月17日(水)	午後2時～午後9時	令和4年7月生まれ
1歳6カ月児健診	5月11日(木)	午前9時～午後2時30分	令和3年10月生まれ
2歳児歯科健診	5月18日(金)	午後2時30分～午後9時	令和2年10月生まれ
3歳児健診	5月25日(木)	午後9時～11時	令和元年11月生まれ
こころの発達相談	5月 9日(火)	午前9時～11時	心理発達に心配のある乳幼児
離乳食相談	5月31日(水)	午前9時10分～午後2時	生後4～18カ月の乳幼児

※健診・相談は全て予約制です。申し込みは健康増進課へ。

- **母親学級(予約制)**
- 内容＝妊娠・出産に関する話や個別相談など
- 対象＝初めて妊娠した人
- **パパママクラス(予約制)**
- 内容＝赤ちゃん人形を使った育児体験と沐浴講座
- 対象＝初めて赤ちゃんが生まれる夫婦やその家族
- ※日時などくわしくは健康増進課へ。

- **こんにちは赤ちゃん事業**
- 内容＝助産師や保健師などによる家庭訪問
- 対象＝生後4カ月までの乳児
- ※赤ちゃんお誕生連絡票(母子健康手帳別冊内)を健康増進課へ提出してください。



みんなおいでよ! なかよしひろば

各なかよしひろばは、新型コロナウイルス感染症の拡大防止対策のため、予約制で運営しています(各施設の休館日を除く)。絵本の読み聞かせや身体測定、子育てに関する相談などは随時行っています。また、各種イベントも実施しています。くわしくは各問い合わせ先へ。

施設名	行事名	期日	時間
子ども館(なかよしひろば) ☎20-6300	誕生日手形・身体測定	毎日	午前9時～10時30分、午前10時50分～午後0時20分、午後1時10分～2時40分、午後3時～4時30分
	おさんぽに行こう	5月12日(金)	午前10時50分～午後0時20分
	赤ちゃんの時間	5月18日(木)	午後1時10分～2時40分
	栄養相談	5月23日(火)	午前11時～正午
	手作りおもちゃ	5月24日(水)	午前10時50分～午後0時20分
三里塚コミュニティセンター(三里塚なかよしひろば) ☎37-3922	誕生月の手形取り・フォトスタジオ・身体測定	毎日	午前9時～10時30分、午前10時50分～午後0時20分、午後1時10分～2時40分、午後3時～4時30分
	1歳タイム	5月10日(水) 5月16日(火)…生後6カ月程度まで	午前10時50分～午後0時20分
	赤ちゃんタイム	5月18日(木)…生後7～11カ月程度	午後1時10分～2時40分
	キッズタイム	5月24日(水)…1歳6カ月程度から	午前10時50分～午後0時20分
もりんぴあこうづ(公津の杜なかよしひろば) ☎27-7300	公園で遊ぼう	5月26日(金)	午前10時～11時
	お楽しみデー「子どもの日」	5月1日(月)	午前10時15分～10時30分、午後0時5分～0時20分、午後2時25分～2時40分、午後4時15分～4時30分
	赤ちゃんタイム	5月9日(火)・24日(水)	午後1時10分～2時40分
	おそとひろば	5月12日(金)・18日(木)・25日(水)	午前10時～11時30分
	抱っことおんぶ	5月16日(火)	午後1時30分～2時30分
子育てと仕事	5月21日(日)	午前10時～11時30分	
お誕生会	5月26日(金)	午前10時～11時	

献血にご協力ください

【イオンモール成田】

5月4日(木・祝)～6日(土)・20日(土) 午前10時～11時30分、午後1時～4時30分

※国内で承認されている新型コロナウイルスワクチンを接種した人は、接種後48時間以上経過している場合に献血ができます。また、日程は変更になる場合があります。くわしくは千葉県赤十字血液センター千葉港事業所推進課(☎043-241-8332)へ。



こども急病電話相談

☎ #8000

ダイヤル回線からは☎043-242-9939、午後7時～翌午前6時・年中無休

成田市医療相談ほっとライン

専門の医療スタッフが、24時間年中無休、無料で相談に応じます。

☎ 0120-24-1130

日曜祝日診療機関

都合により休診する場合があります。来診前に電話で問い合わせてください。

- 成田病院(午前中・押畑・☎22-1500)
- 藤倉クリニック(第2・4日曜日の午前中・幸町・☎22-1158)
- 聖マリア記念病院(取香・☎32-0711)
- ひらの内科(日曜日の午前中・ウイング土屋・☎23-8070)
- なのはなクリニック(日曜日の午前中・吉岡・☎49-0533)

急病診療所 ☎27-1116

赤坂1-3-1(保健福祉館敷地内)

受付日時	診療科目
毎日(休診日なし)	内科
午後7時～10時45分	小児科
日曜日、祝日、振替休日、8月13日～15日、12月29日～1月3日	内科
午前10時～午後4時45分	小児科
祝日(日曜日を除く)、振替休日、8月13日～15日、12月29日～1月3日	外科
午前10時～午後4時45分	歯科

※症状や年齢によって対応が難しい場合があります。電話は受付時間の15分前から受け付けていますので、事前に連絡してください。

福 と 社 健 と 康

Health and Welfare

「声の広報」を届けるために

音訳ボランティア養成講座

視覚障がいのある人に「声の広報」として広報なりたと市議会だよりを音訳して届けるために必要な知識を学びます。

日時=5月19日・26日、6月16日・23日・30日、7月7日の金曜日(全6回) 午前10時～正午

会場=保健福祉館

対象=全回参加でき、受講後に音訳ボランティアとして活動できる人

定員と参加費=30人(市内在住の人を優先に先着順)・1,210円(テキスト代)

※申し込みは5月17日(水)までにボランティアセンター(☎27-8010)へ。

就労やキャリアアップに

母子・父子自立支援プログラム策定事業

児童扶養手当を受給している人などの就労を支援するため、母子・父子自立支援プログラム策定事業を実施しています。

それぞれの生活状況やニーズに応じたプログラムを策定し、きめ細やかで継続的な支援を行います。

日時=毎週月～金曜日(祝日・年末年始を除く) 午前9時～午後5時

会場=子育て支援課(市役所2階)

対象=市内在住で、児童扶養手当を受給している人または所得が同等の水準のひとり親家庭の親(生活保護受給者を除く)

費用=無料

※事前に予約が必要です。くわしくは子育て支援課(☎20-1538)へ。

気軽に利用してください

医療相談ほっとライン

医療相談ほっとライン(☎0120-24-1130)は、市民が利用できる無料のテレホンサービスです。

医師や看護師などの専門家が、24時間年中無休で健康・医療・介護・育児の悩みなどの相談に応じます。なお、診断や治療は行いません。

※くわしくは健康増進課(☎27-1111)へ。

順天堂大学連携事業

シニア指導員養成講座

市では、自分の脚で歩き続けることを目指し、筋力トレーニングに取り組むシニア健康カレッジを実施しています。そこで運動指導をサポートする指導員を養成するための講座を開催します。

日時=5月26日～8月4日の金曜日(全11回) 午前9時30分～正午

会場=赤坂ふれあいセンター

対象=市内在住の60歳以上の人(通院中で主治医の運動許可が出ない人を除く)

定員と参加費=20人(先着順)・無料

※申し込みは5月15日(月)までに介護保険課(☎20-1545)へ。

登校や出勤がづらいあなたへ

こころの健康相談

5月は進学や就職による生活環境の変化で緊張や疲れがピークに達する時期といわれています。気分が落ち込む、体がだるいなどの心身の変化について、医師やカウンセラーに相談してみませんか。

個別に対応し、秘密は厳守します。

会場=保健福祉館

対象=市内在住で、精神科や心療内科などの専門機関を受診していない人またはその家族

※相談は無料です。日程などは保健インフォメーション(22ページ)で確認してください。申し込みは相談日の前日までに健康増進課(☎27-1111)へ。

中途失聴者・難聴者を支援

手話学習会と集い

参加費=無料(手話学習会に初めて参加する人はテキスト代1,200円)

会場=佐倉市中央公民館

手話学習会

日時=5月6日(土) 午後1時30分～4時

集い

日時=6月3日(土) 午後1時30分～4時

内容=悩みや情報を話して共有する

※中途失聴者・難聴者以外の人でも参加できます。参加を希望する人は当日直接会場へ。くわしくは千葉県中途失聴者・難聴者協会印旛事務所(☎047-432-8039 FAX043-461-6533)へ。

専門医から学ぶ

成田赤十字病院公開健康講座

講座の内容は、動画配信サイト「YouTube」を使ってライブ配信も行います。

日時=5月27日(土) 午後2時～3時30分

会場=赤坂ふれあいセンター

テーマ=慢性腎臓病(CKD)とは?～透析を避けるため今出来ること

講師=倉本充彦さん(成田赤十字病院腎臓内科部長)

定員=60人(先着順)

参加費=無料

申込方法=5月2日(火)から同病院社会課(☎22-2311 内線7508)へ。同病院ホームページ(<https://www.narita.jrc.or.jp/form/lecture/kenkokoza>)からも申し込みます

※ライブ配信のURLは同病院ホームページで確認してください。くわしくは同病院社会課へ。

助け合いの心で

社会福祉協議会

社会福祉協議会は、地域の誰もが安心して暮らすことができる福祉のまちづくりを推進するために、地域住民を一般会員として構成する社会福祉団体です。

会費は1世帯当たり年間500円で、区・自治会・町内会を通じて納入をお願いします。自治会などへ加入していない場合は成田市社会福祉協議会(保健福祉館内)で直接納付できるほか、郵便局の振込用紙の送付も可能です。

寄せられた会費は地域に密着したさまざまな社会福祉事業に役立てられますので、ご理解とご協力をお願いします。

※振り込みでの納付は手数料がかかる場合があります。くわしくは成田市社会福祉協議会(☎27-7755)へ。

民謡やマジックショーを楽しもう

なのはなシニア千葉特選演芸会

日時=6月7日(水) 午前10時から

会場=国際文化会館

内容=民謡、マジックショーなど

入場料(全席自由)=2,000円

※鑑賞を希望する人は当日直接会場へ。

くわしくは成田市高齢者クラブ連合会事務局(☎37-3227)へ。

Calendar

5

MAY 2023

13 土

息の合った踊りで華やかに
(平和大塔まつり奉納総踊り)



日	月	火	水	木	金	土
4/30	1 お楽しみデー「子どもの日」(P22)	2	3 憲法記念日 表参道の交通規制 (P18)	4 みどりの日 献血(P22)	5 こどもの日 KOZU MIRAI FES (P18) 献血(P22)	6 立夏 献血(P22)
7	8	9 こころの発達相談 (P22) 赤ちゃんタイム(P22)	10 1歳タイム(P22)	11 春の全国交通安全運動(P14)	12 食品衛生法定講習会 (P14) 民生委員・児童委員の日(P14) おさんぽに行こう(P22) おそとひろば(P22)	13 平和大塔まつり奉納総踊り(P18) 市民硬式テニス教室 (P21)
14	15 こころの健康相談 (P22)	16 抱っことおんぶ(P22)	17	18 リサイクル製品の販売 (P19) 赤ちゃんの時間(P22)	19 0・1歳のおはなしかい(P19) 2・3歳のおはなしかい(P19) 音訳ボランティア養成講座(P23)	20 歌舞伎ワークショップ (P19) 献血(P22) 成田伝統芸能まつり春の陣(21日も・成田山表参道)
21 小満 フリーマーケット(P19) パラスポルト大会 (P21) 子育てと仕事(P22)	22 国際生物多様性の日 (P13)	23 栄養相談(P22)	24 手作りおもちゃ(P22) キッズタイム(P22)	25	26 ユネスコ講演会(P21) 公園で遊ぼう(P22) お誕生会(P22) シニア指導員養成講座(P23)	27 成田赤十字病院公開健康講座(P23)
28 ミニSLの運行(午前10時・栗山公園)	29	30	31 離乳食相談(P22)	6/1	2	3

*日曜開庁は午前8時30分～午後5時15分。市民課(21日はマイナンバーカード関連業務停止)・保険年金課・市民税課・資産税課・納税課・子育て支援課の一部の業務のみ

*QRコードは機依存ウェブの登録商標です

*本紙は4月21日時点の情報を掲載しています。最新情報は各ページの問い合わせ先や市ホームページで確認してください

5 金・祝

KOZU MIRAI FES

日時=5月5日(金・祝) 午前9時30分～午後3時30分(雨天時は延期)

会場=公津の杜公園

内容=模擬店の出店・キッチンカー、手作り作品の展示・販売、うなりくんふわふわドームなど

※詳細は18ページで確認してください。



多くの人でにぎわう

編集後記

初夏の訪れとともに大型連休がやってきます。皆さんはもう予定を立てましたか。旅行やアウトドアなど、楽しみがいろいろあり、何をしようか迷ってしまいますよね。私は、4月に開園40周年を迎えた有名テーマパークでキャラクターたちと一緒に、この節目のお祝いができたらいいなと思っています。節目といえば、成田市は来年3月に市制施行70周年を迎えます。大人気キャラクターのうなりくんが、記念イベントに登場して皆さんと一緒にこの節目をお祝いします。さまざまなイベントを予定していますので、楽しみにしてくださいね。

成田市のホームページ



<https://www.city.narita.chiba.jp>

市の人口

3月末日現在()内は前月比

総人口	131,148人 (+339)
男	65,528人 (+70)
女	65,620人 (+269)
世帯数	64,308世帯 (+618)

リサイクル適性(A)

この印刷物は、印刷用の紙へリサイクルできます。

広報なりたは、グリーン購入法に基づく基本方針の判断基準を満たす用紙、誰にでも読みやすいUD(ユニバーサルデザイン)フォントを使用しています。