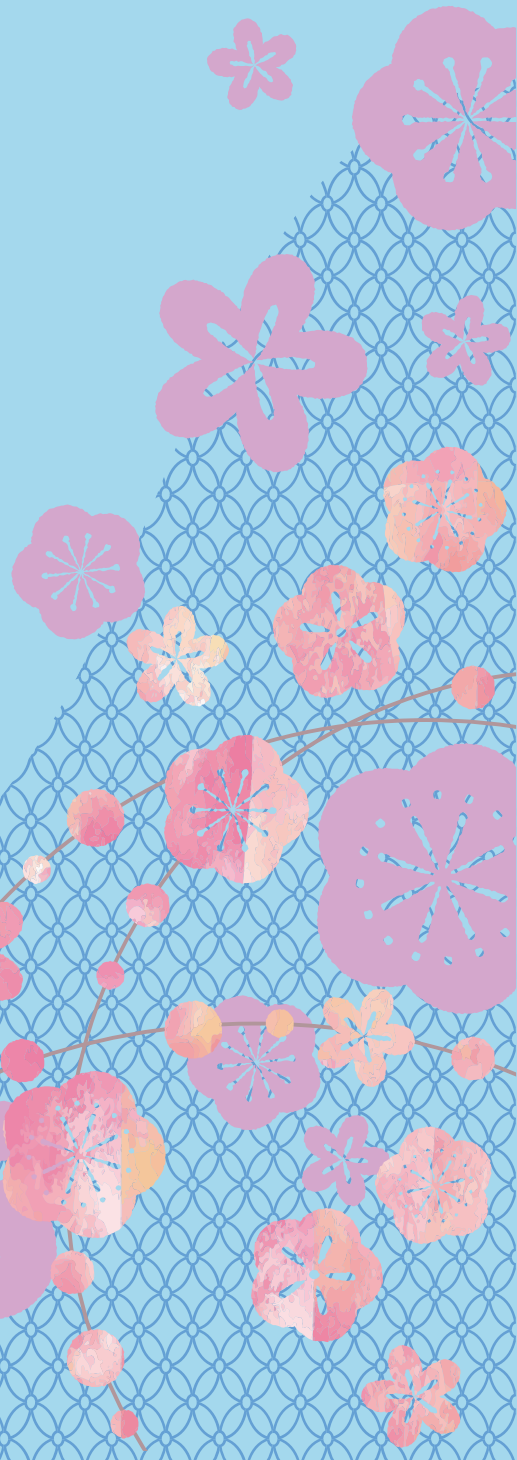


# 成田市立地適正化計画

2023



成田市



## 【 目 次 】

<b>第1章 はじめに</b> .....	1
1. 背景と目的 .....	2
2. 立地適正化計画とは .....	4
3. SDGs（持続可能な開発目標）との関係 .....	5
4. 計画の位置づけ .....	6
5. 計画策定及び見直しの流れ .....	7
6. 中間見直しの視点 .....	8
7. 計画期間と計画の見直し .....	9
8. 計画の対象区域 .....	10
<b>第2章 現況特性と課題の分析</b> .....	11
1. 本市のまちづくりの動向 .....	12
2. 人口構造の変化 .....	15
3. 公共交通網の利便性、持続可能性 .....	22
4. 生活サービス施設の利便性、持続可能性 .....	24
5. 高齢者の生活利便性 .....	26
6. 災害リスクに対する安全性 .....	27
7. 都市基盤整備の状況 .....	28
8. 活用可能な公的不動産等の状況 .....	30
9. 財政の健全性 .....	31
<b>第3章 立地適正化計画で目指す将来の姿</b> .....	35
1. 都市づくりの方針 .....	37
2. 将来都市構造 .....	40
<b>第4章 都市機能誘導区域と誘導施設</b> .....	47
1. 都市機能誘導区域設定の基本的な考え方 .....	48
2. 都市機能誘導区域及び誘導施設の設定 .....	50
<b>第5章 居住誘導区域</b> .....	73
1. 居住誘導区域設定の基本的な考え方 .....	74
2. 居住誘導区域の設定 .....	76
3. 居住誘導区域外のエリアの考え方 .....	91

<b>第6章 防災指針</b> .....	93
1. 防災指針とは .....	94
2. 災害ハザード情報の整理 .....	95
3. 災害リスクの高い地区の抽出 .....	98
4. 地域ごとの防災上の課題の整理 .....	109
5. 防災まちづくりの取組方針の検討 .....	113
6. 具体的な取組み及びスケジュールの検討 .....	115
<b>第7章 都市づくりの方針の実現に向けて</b> .....	119
1. 都市づくりの方針の実現に向けた誘導施策 .....	120
2. 届出制度 .....	125
<b>第8章 目標指標の設定と進行管理</b> .....	127
1. 目標指標の設定 .....	128
2. 進行管理の考え方 .....	131
<b>資料編</b> .....	133
1. 見直し経過 .....	134
2. 成田市都市計画審議会への諮問・答申 .....	135
3. 要綱等 .....	136