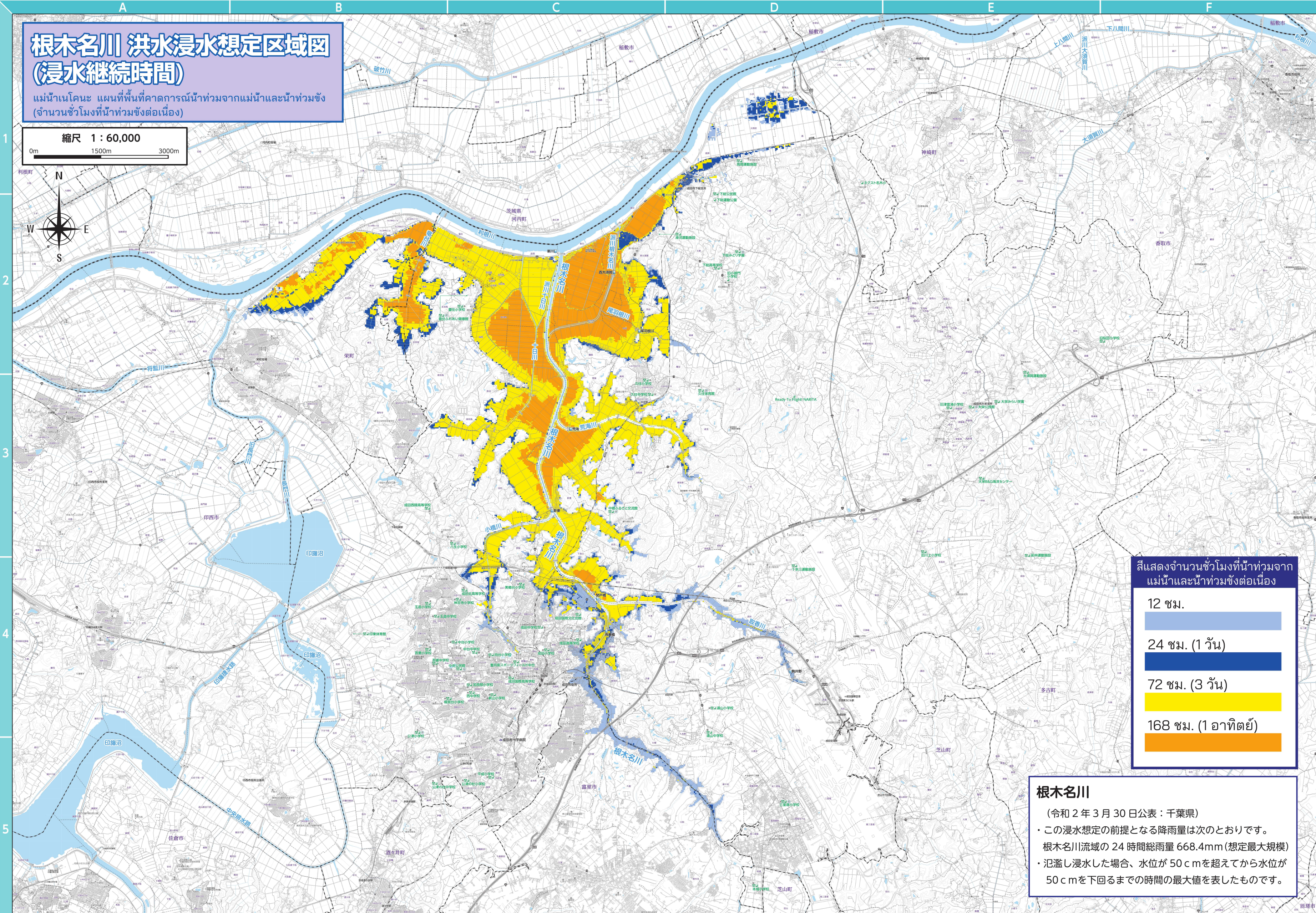


根木名川 洪水浸水想定区域図 (浸水継続時間)

แม่น้ำเนโคะ แผนที่พื้นที่คาดการณ์น้ำท่วมจากแม่น้ำและน้ำท่วมขัง
(จำนวนชั่วโมงที่น้ำท่วมขังต่อเนื่อง)

縮尺 1 : 60,000
0m 1500m 3000m



สีแสดงจำนวนชั่วโมงที่น้ำท่วมจาก
แม่น้ำและน้ำท่วมขังต่อเนื่อง

- 12 ชม.
- 24 ชม. (1 วัน)
- 72 ชม. (3 วัน)
- 168 ชม. (1 อาทิตย์)

根木名川

(令和 2 年 3 月 30 日公表 : 千葉県)
 ・この浸水想定的前提となる降雨量は次のとおりです。
 根木名川流域の 24 時間総雨量 668.4mm (想定最大規模)
 ・氾濫し浸水した場合、水位が 50 cm を超えてから水位が
 50 cm を下回るまでの時間の最大値を表したものです。