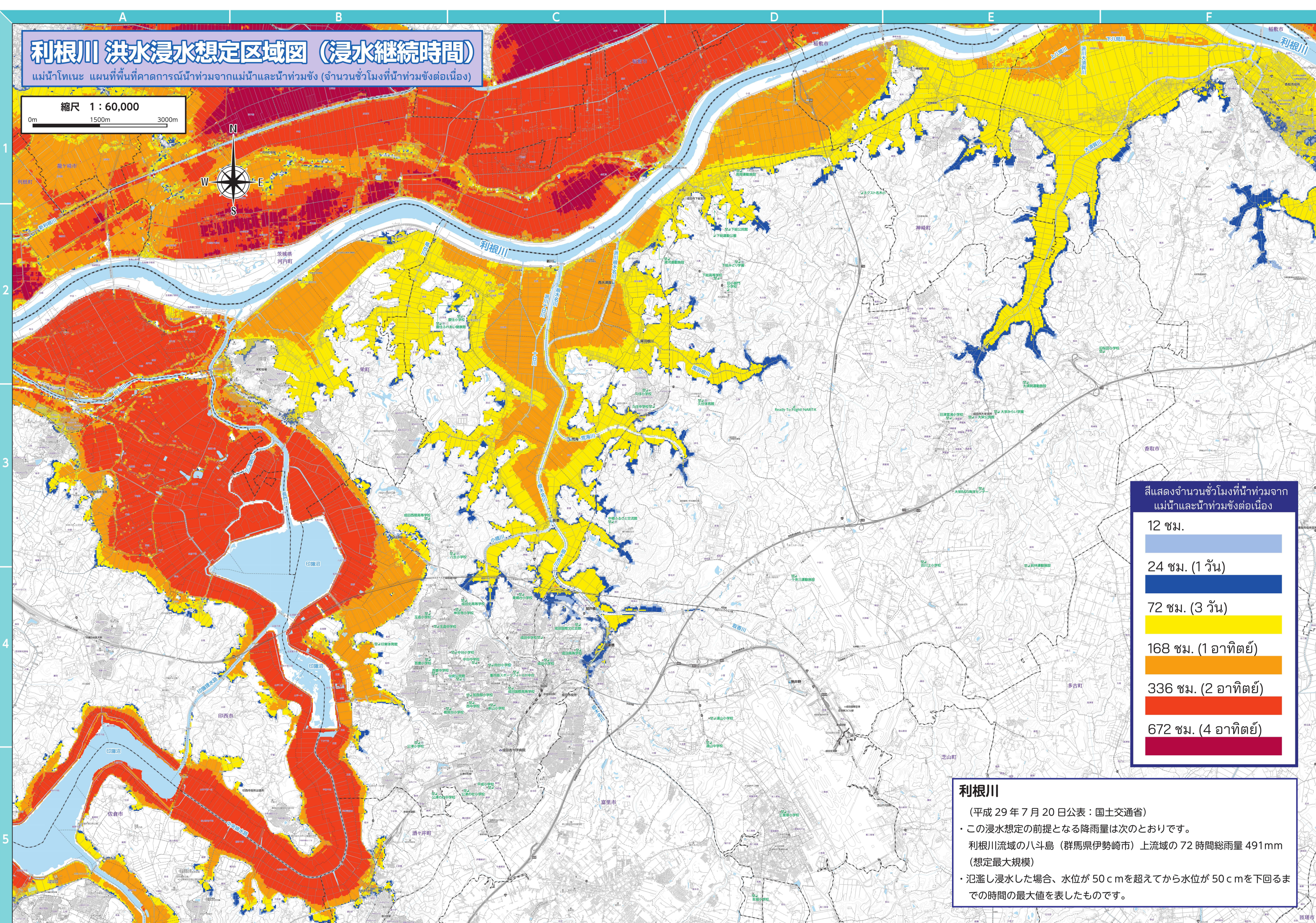


# 利根川 洪水浸水想定区域図 (浸水継続時間)

แม่น้ำโทนะ แผนพื้นที่ที่คาดการณ์น้ำท่วมจากแม่น้ำและน้ำท่วมขัง (จำนวนชั่วโมงที่น้ำท่วมต่อเนื่อง)

縮尺 1 : 60,000  
0m 1500m 3000m



สีแสดงจำนวนชั่วโมงที่น้ำท่วมจากแม่น้ำและน้ำท่วมขังต่อเนื่อง

- 12 ชม.
- 24 ชม. (1 วัน)
- 72 ชม. (3 วัน)
- 168 ชม. (1 อาทิตย์)
- 336 ชม. (2 อาทิตย์)
- 672 ชม. (4 อาทิตย์)

**利根川**  
(平成 29 年 7 月 20 日公表 : 国土交通省)

- ・この浸水想定的前提となる降雨量は次のとおりです。  
利根川流域の八斗島 (群馬県伊勢崎市) 上流域の 72 時間総雨量 491mm (想定最大規模)
- ・氾濫し浸水した場合、水位が 50cm を超えてから水位が 50cm を下回るまでの時間の最大値を表したものです。