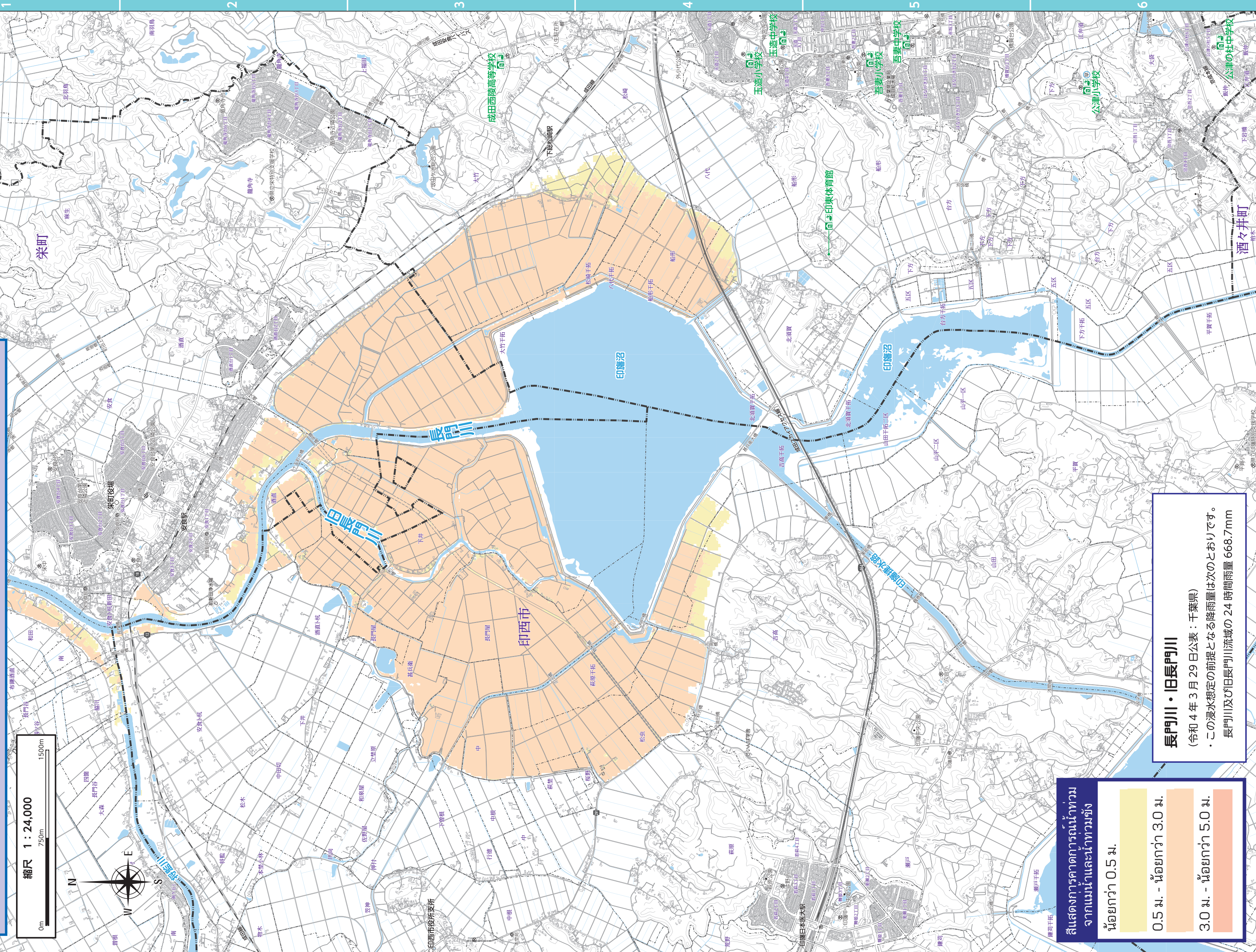
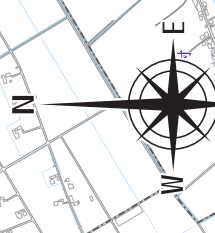


# 長門川・旧長門川 洪水浸水想定区域図 (想定最大規模)

แม่น้ำทางใต้/แม่น้ำคางาโตะ แผนที่พื้นที่คาดการณ์น้ำท่วมจากแม่น้ำและน้ำท่วมขัง (ระดับสูงสุดที่คาดการณ์)

縮尺 1 : 24,000  
0m 750m 1500m



สีแดงการคาดการณ์น้ำท่วมจากแม่น้ำและน้ำท่วมขัง

น้อยกว่า 0.5 ม.

0.5 ม. - น้อยกว่า 3.0 ม.

3.0 ม. - น้อยกว่า 5.0 ม.

น้อยกว่า 5.0 ม.

## 長門川・旧長門川

(令和 4 年 3 月 29 日公表 : 千葉県)

この浸水想定の前提となる降雨量は次のとおりです。  
長門川及び旧長門川流域の 24 時間雨量 668.7mm