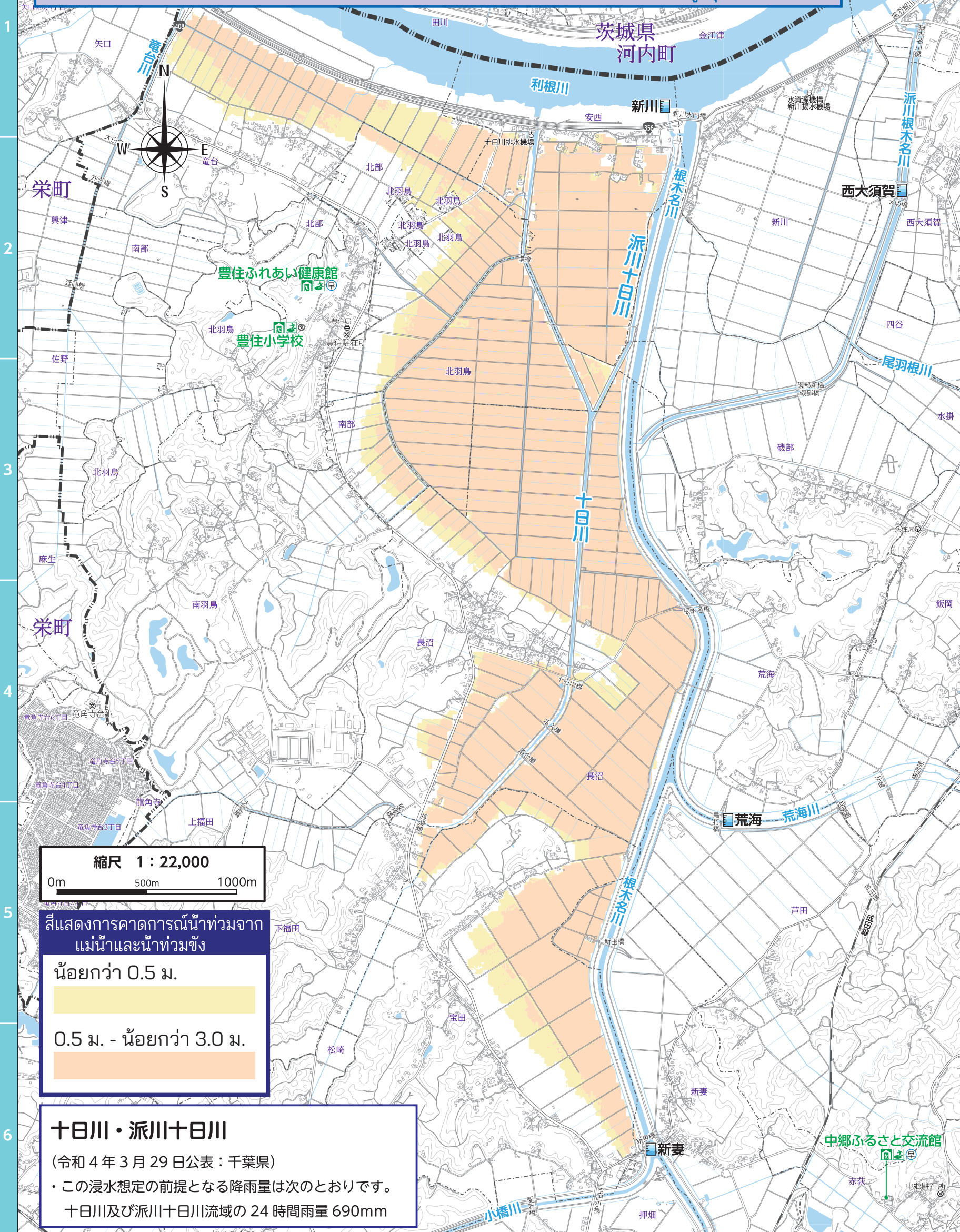


十目川・派川十目川 洪水浸水想定区域図 (想定最大規模)

แม่น้ำโทคะ/แม่น้ำอะเซ็นโทคะแผนที่พื้นที่คาดการณ์น้ำท่วมจากแม่น้ำและน้ำท่วมขัง(ระดับสูงสุดที่คาดการณ์)



縮尺 1 : 22,000
0m 500m 1000m

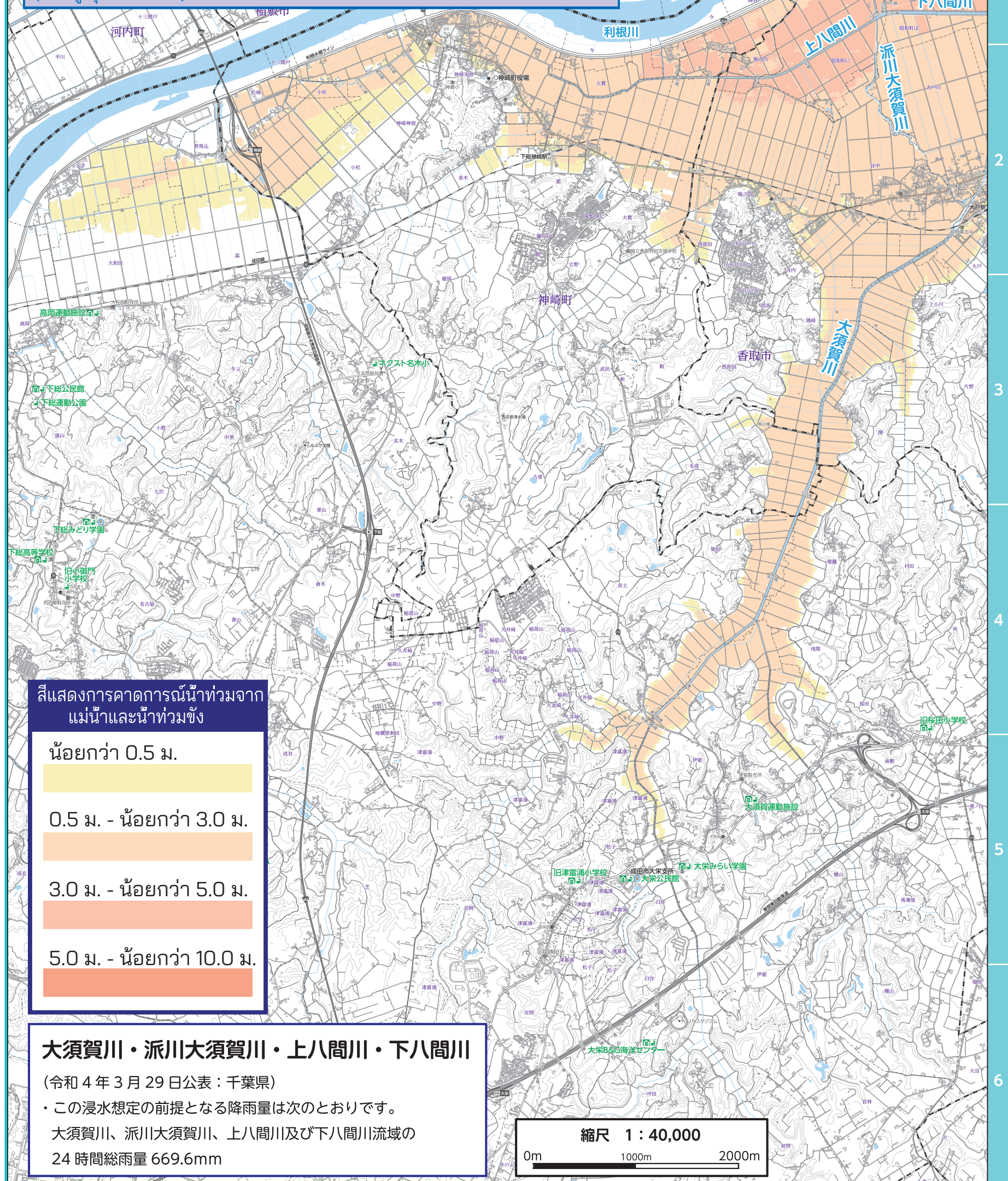
สีแสดงการคาดการณ์น้ำท่วมจากแม่น้ำและน้ำท่วมขัง

- น้อยกว่า 0.5 ม.
- 0.5 ม. - น้อยกว่า 3.0 ม.

十目川・派川十目川
(令和 4 年 3 月 29 日公表 : 千葉県)
・この浸水想定的前提となる降雨量は次のとおりです。
十目川及び派川十目川流域の 24 時間雨量 690mm

大須賀川・派川大須賀川 上八間川・下八間川 洪水浸水想定区域図 (想定最大規模)

แม่น้ำโอซูกะ/แม่น้ำอะเซ็นโอซูกะ
แม่น้ำคามิฮาชิเคน/แม่น้ำชิมะฮาชิเคนแผนที่พื้นที่คาดการณ์น้ำท่วมจากแม่น้ำและน้ำท่วมขัง(ระดับสูงสุดที่คาดการณ์)



สีแสดงการคาดการณ์น้ำท่วมจากแม่น้ำและน้ำท่วมขัง

- น้อยกว่า 0.5 ม.
- 0.5 ม. - น้อยกว่า 3.0 ม.
- 3.0 ม. - น้อยกว่า 5.0 ม.
- 5.0 ม. - น้อยกว่า 10.0 ม.

大須賀川・派川大須賀川・上八間川・下八間川
(令和 4 年 3 月 29 日公表 : 千葉県)
・この浸水想定的前提となる降雨量は次のとおりです。
大須賀川、派川大須賀川、上八間川及び下八間川流域の 24 時間総雨量 669.6mm

縮尺 1 : 40,000
0m 1000m 2000m