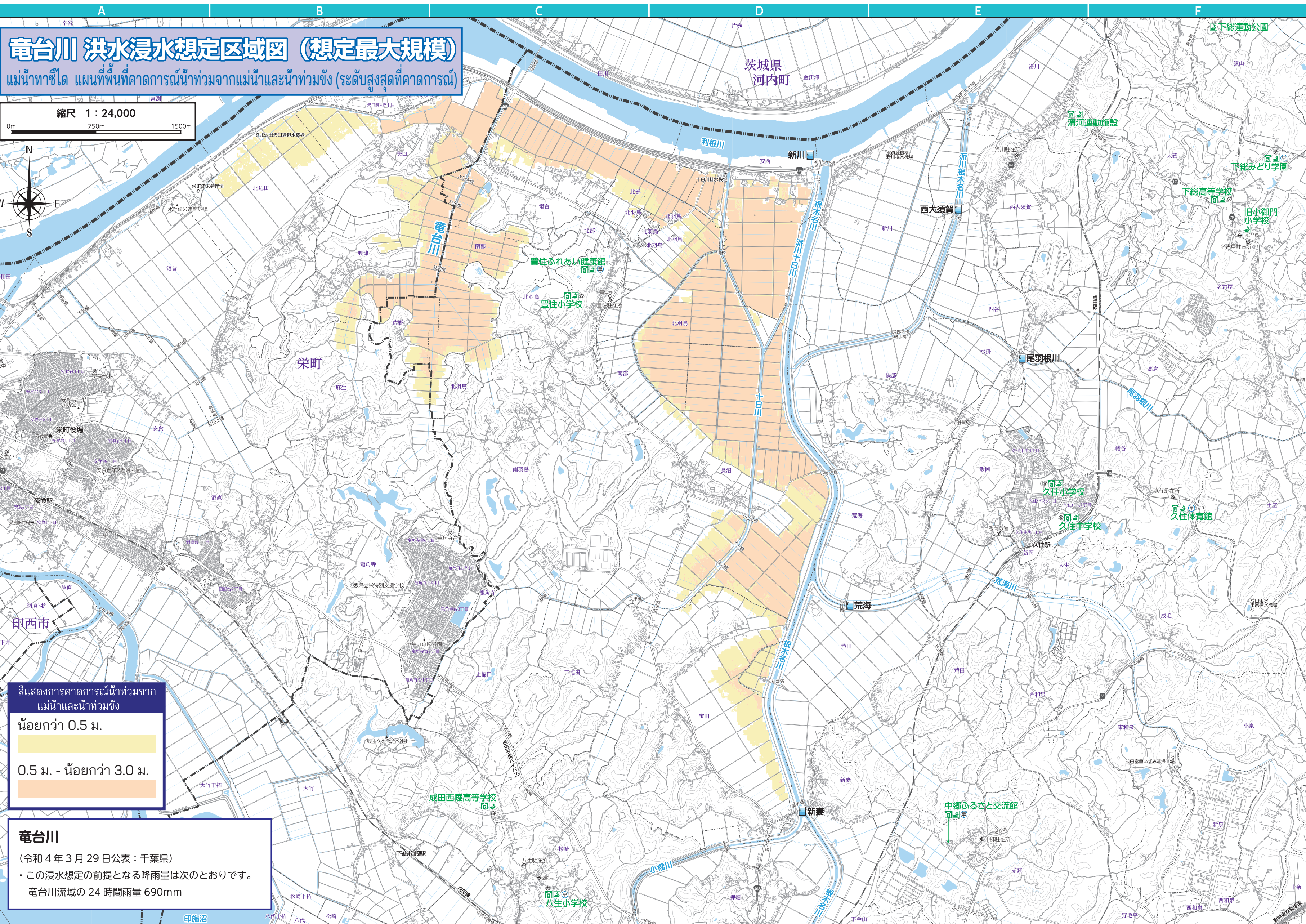


竜台川 洪水浸水想定区域図 (想定最大規模)

แม่น้ำทาชิดะ แผนที่พื้นที่คาดการณ์น้ำท่วมจากแม่น้ำและน้ำท่วมขัง (ระดับสูงสุดที่คาดการณ์)

縮尺 1 : 24,000

0m 750m 1500m



สีแสดงการคาดการณ์น้ำท่วมจากแม่น้ำและน้ำท่วมขัง

น้อยกว่า 0.5 ม.

0.5 ม. - น้อยกว่า 3.0 ม.

竜台川

(令和 4 年 3 月 29 日公表：千葉県)

・この浸水想定的前提となる降雨量は次のとおりです。

竜台川流域の 24 時間雨量 690mm