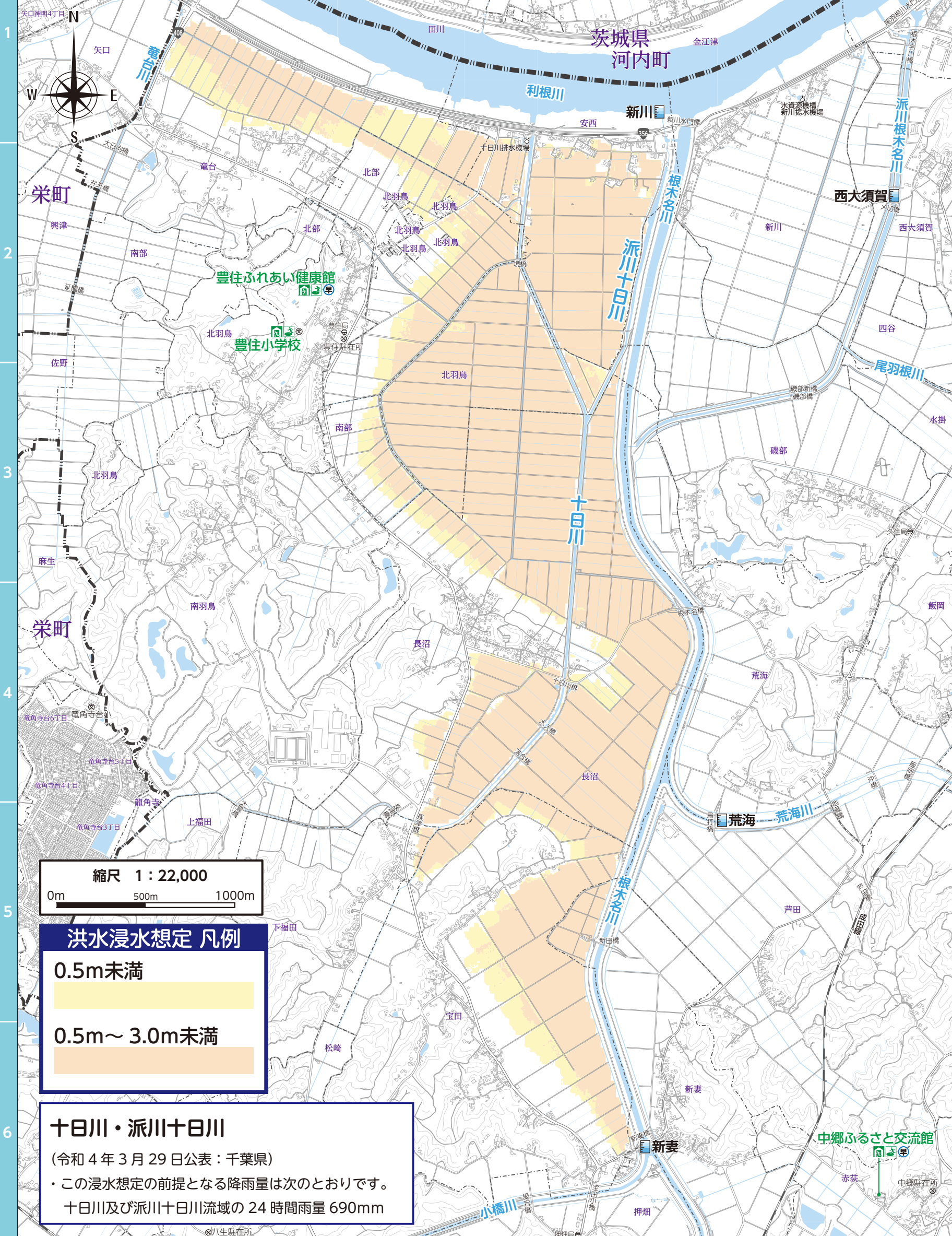


十日川・派川十日川 洪水浸水想定区域図 (想定最大規模)



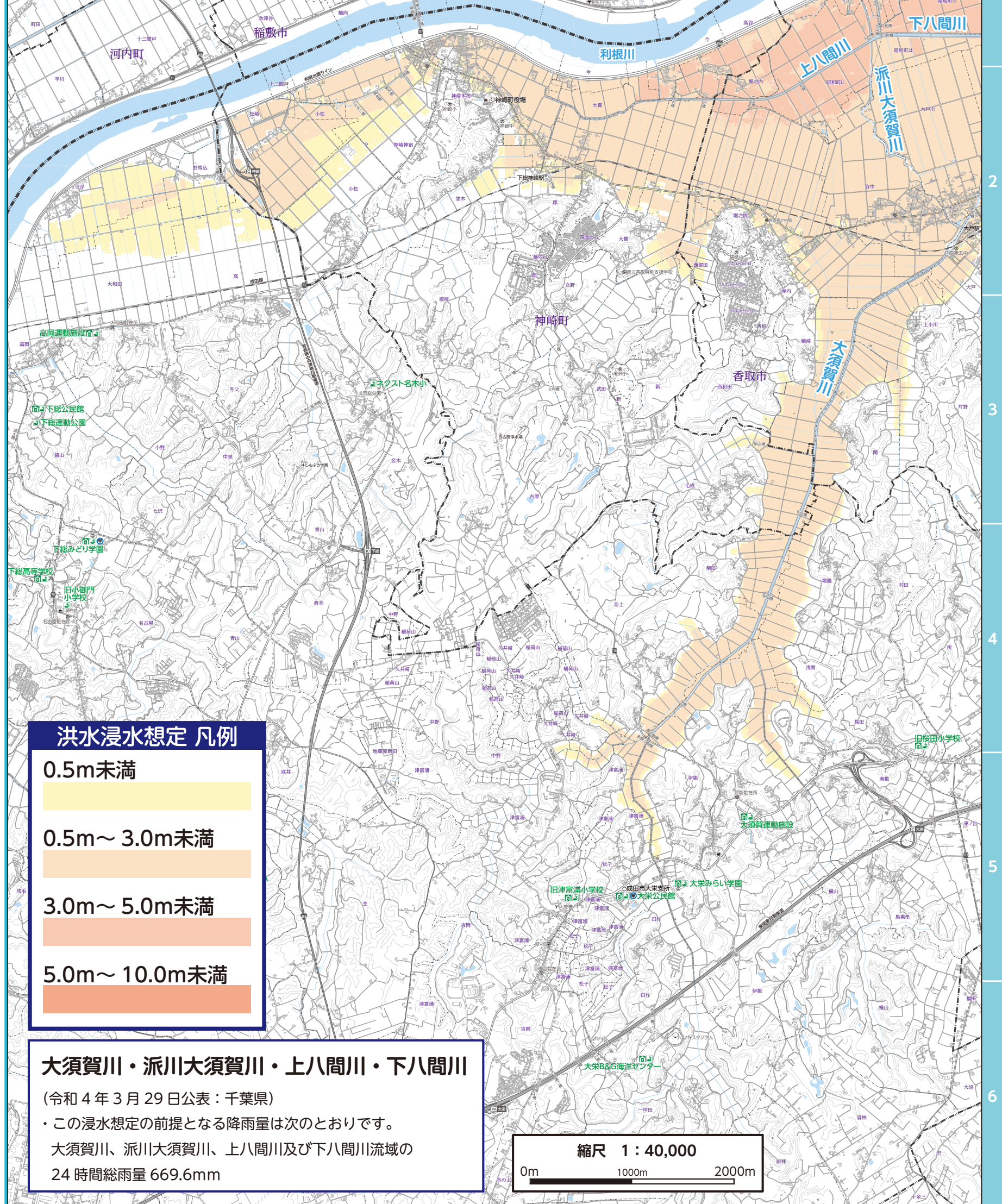
縮尺 1 : 22,000
0m 500m 1000m

洪水浸水想定 凡例

- 0.5m未満
- 0.5m～3.0m未満

十日川・派川十日川
(令和4年3月29日公表：千葉県)
・この浸水想定的前提となる降雨量は次のとおりです。
十日川及び派川十日川流域の24時間雨量 690mm

大須賀川・派川大須賀川 上八間川・下八間川 洪水浸水想定区域図 (想定最大規模)



洪水浸水想定 凡例

- 0.5m未満
- 0.5m～3.0m未満
- 3.0m～5.0m未満
- 5.0m～10.0m未満

大須賀川・派川大須賀川・上八間川・下八間川
(令和4年3月29日公表：千葉県)
・この浸水想定的前提となる降雨量は次のとおりです。
大須賀川、派川大須賀川、上八間川及び下八間川流域の
24時間総雨量 669.6mm

縮尺 1 : 40,000
0m 1000m 2000m