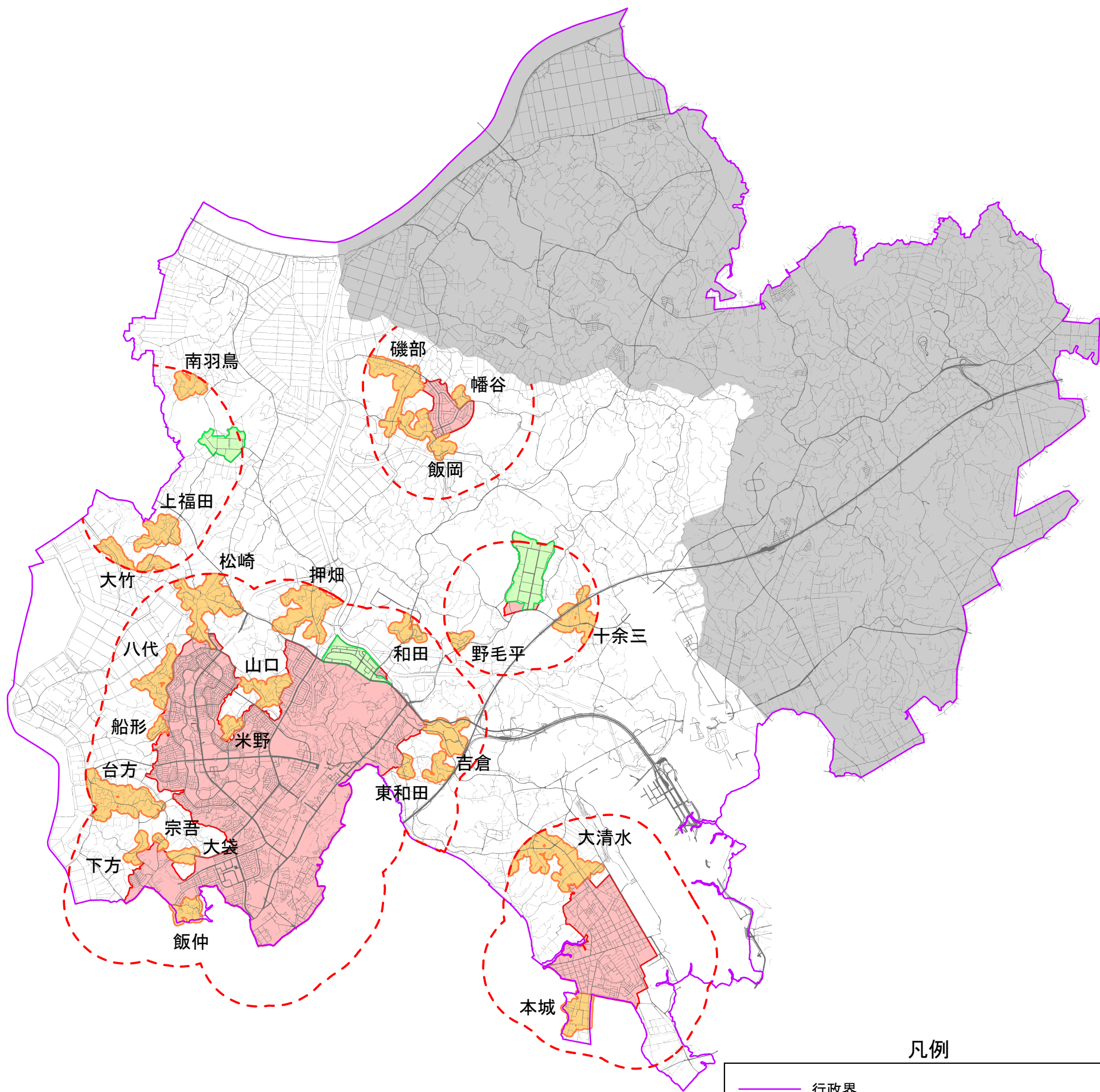


# 都市計画法第34条第11号の 条例第5条第1号及び第2号に該当する土地の区域図



## 凡例

- 行政界
- 市街化区域
- 市街化調整区域
- 市街化区域のうち住宅が建築不可の区域
- 非線引区域
- 市街化区域(市街化区域のうち住宅が建築不可の区域を除く)から1.1kmの範囲
- 都市計画法第34条第11号の  
条例第5条第1号及び第2号に該当する土地の区域

詳細については都市計画課窓口でご確認ください。



0 1,000 2,000 4,000 6,000 8,000 m

縮尺: 1/80,000