

# 暮らしの身近な相談窓口

失業・休職

## 仕事

職業訓練・職場実習

借金・滞納

## お金

赤字家計

こころ・からだ

## 健康

対人関係の悩み

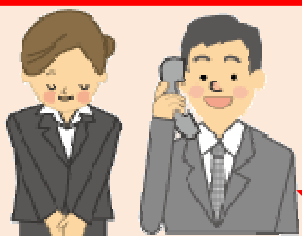
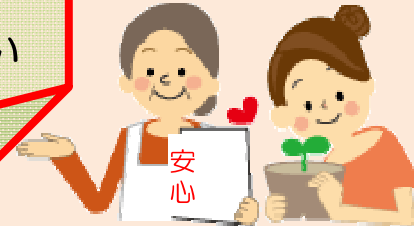
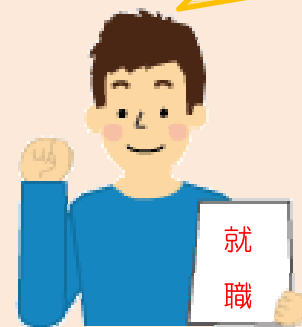
相談内容を限定していません — **生活全般のご相談** — まずはお聞かせください



(困りごと・悩みごとの例)

- ☑ リストラにあって生活に困っている
- ☑ 仕事が続かない
- ☑ 借金があって、生活が苦しい
- ☑ お金を計画的につかえない
- ☑ 家賃が払えず家を追い出されそう
- ☑ 子供がひきこもりやニートで将来が不安
- ☑ 頼る人が誰もいない
- ☑ どこに相談したらよいか分からない
- ☑ 社会保障・社会福祉制度について知りたい

まだまだできる  
これからだ!



再出発  
応援

支援員がひとり一人の状況に合わせた就職活動計画、社会参加計画、家計表など**生活再建のプラン**を作成します。

自宅等への**訪問**相談や役所・ハローワーク・法テラス・他の相談機関等の関係機関への**同行**支援も行います!

# 暮らしサポート成田



場所

〒286-0033 成田市花崎町736-62  
成田市商工会館1階

電話  
時間

0476-20-3399  
平日 8時30分~17時15分

相談メール  
アドレス

[kurashi-narita@grace.ocn.ne.jp](mailto:kurashi-narita@grace.ocn.ne.jp)

**秘密厳守**

相談は社会福祉専門職がお受けし、一緒に解決に向け取り組んでいきます!

**相談無料**

※なお生活保護を受給されている方以外の方が対象となります。