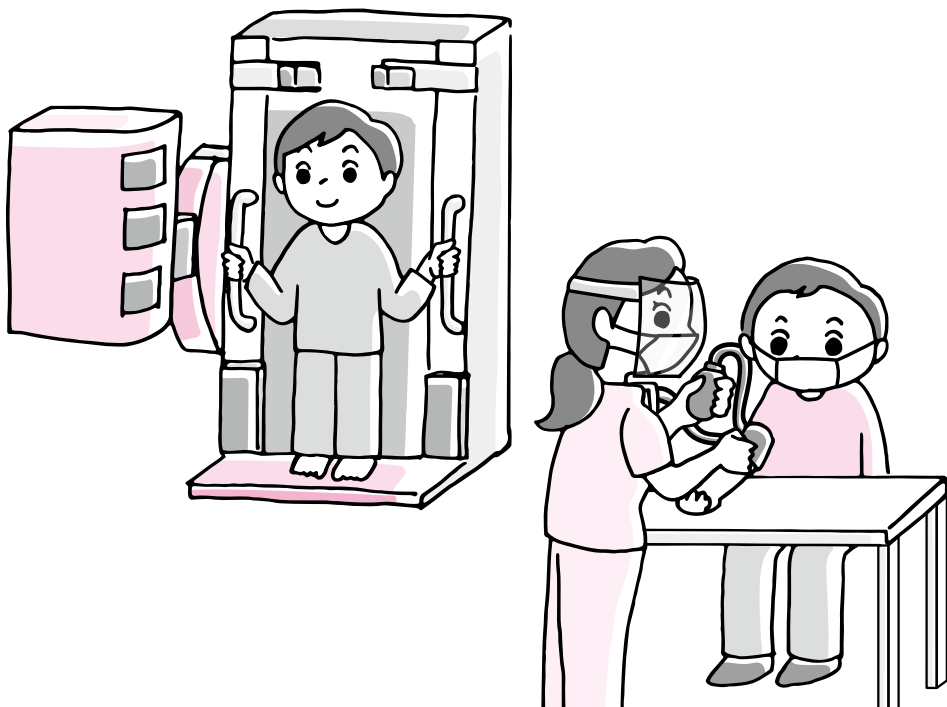


定期的に 体の状態をチエツク



市では、皆さんの健康づくりを支援するため、健康診査・各種がん検診(集団・個別)を実施しています。

市では、受診券・案内・問診票などを5月中旬までに次の人に送付します。

○令和2・3年度に市の健(検)診を受けた人
○40～74歳で国民健康保険に加入している人

受診券などが届かない場合は、健康増進課(☎27・1111)へ連絡してください。ちは電子申請サービス(https://s-kantan.jp/city-naita-chiba-u/offer/offerlist_jnitDisplay.action)からも申し込みます。

健(検)診の注意事項

○国民健康保険以外に加入している特定健康診査の受診を希望する場合は、保険者に確認してく

健(検)診の対象と内容

年齢は令和5年3月31日時点

健(検)診の種類	対象(市に住民記録のある人)		内容
	集団	個別	
健康診査			
一般健康診査	18～39歳の人、生活保護受給者	—	身体計測、問診、尿検査、血圧測定、診察、血液検査、腹囲測定(40～74歳の特定健康診査)、心電図・眼底検査(40歳以上で基準に該当する人)
特定健康診査(国民健康保険加入者)	40～74歳の人	60～74歳の人	
後期高齢者健康診査	受診日時点で後期高齢者医療保険に加入している人		
がん検診など			
胸部レントゲン	40歳以上の人	60歳以上の人	胸部のエックス線撮影
大腸がん検診	40歳以上の人	60歳以上の人	便の潜血検査(2日分)
胃がん検診(予約制)	バリウム	40歳以上の人	バリウムを飲んで胃部のエックス線撮影
	胃内視鏡	—	50歳以上で令和3年度に同検査を受けていない人 胃カメラによる検査(自己負担額3,000円・生活保護受給者は無料)
肝炎ウイルス検診	40歳以上で市の同検診を受けたことのない人	60歳以上で市の同検診を受けたことのない人	採血によるB型・C型肝炎ウイルス検査
前立腺検査	50～70歳の男性で偶数年齢の人	60～70歳の男性で偶数年齢の人	血液検査
乳がん検診	超音波(予約制)	30歳以上の人	乳房の超音波検査(自己負担額1,000円・生活保護受給者は無料) 乳房のエックス線撮影(2年に1回・国の指針により受診を推奨)
	マンモグラフィー(集団のみ予約制)	40歳以上で令和3年度に同検査を受けていない人	
子宮頸がん検診	20歳以上で令和3年度に同検査を受けていない人		子宮頸部の細胞診(2年に1回)
骨密度検査	20・25・30・35・40・45・50・55・60・65・70・75歳の女性	—	踵骨(かかと)の超音波検査

ださい

○各種がん検診は、加入している保険の種類に関係なく、検診を受ける機会のない人が受診できます。検診を受ける部位に関して通院中の人は受診できません

○胃がん・乳がん検診は検査方法を一つ選んで受診できます

○受診日当日を含む2週間以内に37・5度以上の発熱・せきなどの風邪症状がある人やマスクをしていない人は受診できません

○予約制の検診をキャンセルする際は必ず連絡してください

当日必要な物

○受診券・問診票(集団健検診の場合は当日会場でも発行できます)

○保険証(特定・後期高齢者健康診査)

○予約はがき(胃がん・乳がん検診(集団))

○受診費用(乳がん超音波検査・胃内視鏡検査)

○市の健(検)診以外で受けた令和3年度の結果票(健康診査を受診する40歳以上の人)

集団健(検)診

日時と会場は下表、対象と内容は2ページの表の通りです。

集団検診の日程

日程が変更になる場合は市ホームページや広報なりたなどでお知らせします。また、混雑状況により受付終了時間が早まる場合があります。

受付時間

①8:30~10:00	④8:30~11:00	⑦9:00~11:00	⑩ 9:30~11:20	⑬13:00~15:00	⑯13:30~15:00
②8:30~10:30	⑤9:00~10:30	⑧9:15~10:30	⑪ 9:30~11:30	⑭13:15~15:00	⑰13:45~15:00
③8:30~10:50	⑥9:00~10:50	⑨9:15~11:00	⑫13:00~14:50	⑮13:30~14:50	

会場	月	日	健康診査*	胃がん検診(バリウム・予約制)		乳がん検診(予約制)		子宮頸がん検診(定員あり)	骨密度検査
				マンモグラフィ	超音波				
保健福祉館	6月	1日(水)	—	③	③	③	—	—	
		7日(火)	④	③	—	—	—		
		8日(水)	④	③	—	—	—		
		12日(日)	④	③	③	—	—		
		16日(木)	④	③	—	—	—		
		22日(水)	—	—	③	③	⑧		
	7月	10日(日)	—	③	③	③	—	④	
		12日(火)	④	③	—	③	—	—	
		13日(水)	④	③	③	—	—	④	
	8月	30日(火)	—	③	③	③	—	—	
		2日(金)	④	③	—	③	—	—	
	9月	4日(日)	④	③	③	—	—	—	
		9日(金)	④	③	③	—	—	④	
		30日(金)	—	③	③	③	—	—	
		3日(月)	④	③	③	—	—	—	
	10月	20日(木)	④	③	—	③	—	—	
		21日(金)	④	③	③	—	—	④	
		30日(日)	—	—	③	③	⑧	④	
	11月	8日(火)	④	③	③	—	—	—	
		25日(金)	④	③	—	—	—	—	
		26日(土)	④	③	③	—	—	④	
	12月	5日(月)	④	③	③	—	—	④	
		11日(日)	—	③	③	③	—	④	
		16日(金)	④	③	—	③	—	—	
市役所	9月	27日(火)	②	③	—	—	—		
28日(水)		②	③	—	—	—			
もりんぴあこうづ	8月	17日(水)	—	—	⑩	⑩	—		
18日(木)		—	—	⑩	⑩	—			
三里塚コミュニティセンター	9月	15日(木)	⑤	⑥	—	—	—		
		16日(金)	⑤	⑥	—	—	⑤		
	15日(火)	⑤	⑥	—	—	—			
中郷ふるさと交流館	11月	16日(水)	—	—	⑥	⑥	⑨		
		17日(木)	—	—	⑫	⑫	⑭		
市体育館	10月	14日(金)	⑤	⑥	—	—	—		
		21日(水)	④	③	③	③	—		
	11月	1日(火)	④	③	—	③	—		
2日(水)		④	③	③	③	①			
印東体育館	12月	23日(金)	④	③	③	③	①		
		24日(土)	—	—	⑮	⑮	⑮		
下総公民館	7月	5日(火)	⑤	⑥	—	—	—		
		6日(水)	⑤	⑥	—	—	⑤		
	8月	19日(金)	—	—	⑥	⑥	⑧		
大栄公民館	12月	1日(木)	⑤	⑥	—	—	—		
		30日(木)	⑤	⑥	—	—	—		
	7月	1日(金)	⑤	⑥	—	—	—		
		19日(金)	—	—	⑮	⑮	⑮		
八生公民館	6月	17日(金)	⑤	⑥	—	—	—		
		24日(金)	⑤	⑥	—	—	—		
久住公民館	9月	7日(水)	⑤	⑥	—	—	—		
公津公民館	10月	6日(木)	⑤	⑥	—	—	—		
豊住公民館	10月	27日(水)	⑤	⑥	—	—	—		

*胸部レントゲン・大腸がん検診・肝炎ウイルス検診・前立腺検査を含みます

個別健(検)診実施医療機関

医療機関名	問い合わせ先
健康診査・がん検診など(胃内視鏡実施)	
京増内科クリニック(花崎町)	22-1717
大田クリニック(ウイング土屋)	23-2100
ひらの内科(ウイング土屋)	23-8070
美郷台木内クリニック(美郷台)	23-5551
いしがみ医院(公津の杜)	26-2888
木下医院(公津の杜)	27-7222
つかだファミリークリニック(加良部)	26-4750
立花内科医院(橋賀台)	27-3535
中島医院(中台)	27-3454
伊藤医院(本三里塚)	35-0101
矢野医院(猿山)	96-0071
成田病院(押畑)	22-1500
健康診査・がん検診など	
長谷川医院(東町)	22-0070
石原医院(東町)	22-0550
藤倉クリニック(幸町)	22-1158
小倉医院(寺台)	22-0228
公津の杜メディカルクリニック(飯田町)	20-5551
吉原医院(宗吾)	26-2477
桜田内科(公津の杜)	37-4757
わたなべクリニック(公津の杜)	36-7878
黒田内科診療所(加良部)	26-3251
国保医院(玉造)	26-3613
麻野クリニック(三里塚御料)	35-4588
日本医科大学成田国際空港クリニック(古込)	34-6119
根本内科外科医院(猿山)	96-2829
聖マリア記念病院(取香)	32-0711
大栄病院(桜田)	73-2311
国保大栄診療所(吉岡)	73-2333
健康診査	
岡崎医院(吉岡)	73-5225
がん検診など	
成田センタークリニック(困護台)	20-1002
黄内科(飯田町)	20-6661
片岡内科循環器科医院(玉造)	28-3027
乳がん検診(マンモグラフィーのみ)	
公津の杜メディカルクリニック(飯田町)	20-5551
子宮頸がん検診	
渡辺医院(花崎町)	22-0257
ウイング土屋レディースクリニック(ウイング土屋)	23-4103
岩沢クリニック(飯田町)	27-1122(要予約)
リリーベルクリニック(公津の杜)	27-0303
尾崎クリニック(玉造)	28-8511
麻野クリニック(三里塚御料)	35-4588(要予約)

*診療日時は医療機関により異なります。くわしくは各問い合わせ先へ

胃がん・乳がん検診以外の予約は不要です。受診を希望する人は、当日直接会場に来てください。
胃がん・乳がん検診
 予約方法Ⅱ受診券を用意した上で成田市がん検診予約センター(☎043・312・6004)へ。同センターホームページ(http://www.mrso.jp/mrs/narity/InsuranceDialogues/insurance_select)でも予約できます。受診希望日が7日以内の場合は電話で予約してください
子宮頸がん検診
 予約制の胃がんまたは乳がん検

個別健(検)診

診と同日に希望する場合のみ、子宮頸がん検診を予約できます。子宮頸がん検診のみを希望する人は、当日直接会場に来てください(定員に達し次第終了)。
 市内の医療機関でも健(検)診が受けられます。希望する人は直接申し込んでください。対象と内容は2ページの表の通りです。
 期間Ⅱ6月1日(水)～11月30日(水)
 (胃内視鏡検査、乳がん・子宮頸がん検診は令和5年1月まで(医療機関により異なります))

人間ドック・脳ドックの費用を助成します

実施医療機関Ⅱ左表の通り
 国民健康保険・後期高齢者医療保険に加入している人で、一般・特定・後期高齢者健康診査を同年度内に受診していない人を対象に、人間ドックと脳ドックの費用を助成しています。詳細は17ページで確認してください。

障がいのある人などの受診をサポート

市では、障がいなどがあっても安心して健(検)診を受けることができるようにサポートをしています。障がいがあり、健(検)診を受ける際に不安なことがある人や、予約することなどが困難な人は健康増進課(☎27・1111 FAX 27・1114)に相談してください。

※くわしくは、一般健康診査・がん検診については同課、特定・後期高齢者健康診査、人間ドック・脳ドック費用の助成については保険年金課(☎20・1526)へ。

令和3年度健(検)診の結果

令和3年度に市が実施した集団・個別健(検)診を受けた人数と結果を公表します。

健康診査の受診者が9,131人、がん検診の受診者が延べ3万3,715人でした。

健(検)診を定期的に行うことで、自覚症状が出る前の初期段階

で病気を発見することができます。ぜひ受診してください。

健康診査

区分	受診者数
18～39歳	625人
40～74歳	5,787人
75歳以上	2,719人
合計	9,131人

がん検診

区分	受診者数	要精密検査数	がん発見数(疑い)
胃がん	3,407人	161人	0(0)人
大腸がん	10,000人	544人	20(5)人
肺がん	11,106人	374人	6(7)人
乳がん	4,687人	159人	8(1)人
子宮頸がん	4,515人	71人	3(6)人
合計(延べ)	33,715人		

印旛市医師会提供