

## 短期入所(ショートステイ)



介護者の病気や介護疲れ、旅行、冠婚葬祭などの場合に、短期間、施設で宿泊を伴う介護サービスを提供します。



## 共同生活援助(グループホーム)

地域のなかで、少人数で共同生活を営むための支援を行います。



事業所名	しもふさ学園		
サービス種別	指定障害者支援施設（夜間） 生活介護（日中）・短期入所		
所在	〒289-0111 成田市名木 511-15		
運営法人	社会福祉法人 菜の花会		
電話	0476-96-1527		
ファクシミリ	0476-96-0414		
ホームページ	「菜の花会」で検索！		
営業日	施設入所支援：365日 生活介護：月曜日～金曜日 (祝日・土・日の開所あり)		
営業時間	24時間		
事業所への交通手段	JR 滑河駅よりタクシーで10分		
費用	食費；一日 1,450円 光熱費 1万円/月		

事業（活動）内容

(主に知的障がい者・自閉症の方の施設入所支援事業所です。定員 生活介護 40名 短期入所 10名)



しもふさ学園は、自閉症の方を中心とした、入所施設です。住まいの場として、自閉症の方が安心して、心からくつろげる空間作りのため、10名程度で生活ができるようユニット化を図り、居室の物理的構造化やスケジュールの提示などの個別支援を行っています。現在は、東館・西館・南館・北館・南館新棟と合計 5 館にて生活を送っており 70%の方が個室利用となり、一人ひとりがくつろいで生活できるように配慮されています。



生活介護事業所の日中活動は、一人一人の個性を活かし、それぞれに合った作業内容を提供しています。現在は、主に受注での仕事を室内で行う α 科・B 科と、主に畑作業や散歩などの活動を行うまろん科・あおぞら科に分かれ、ワークシステム・スケジュールの活用により、「一人でできる」ことを大切にして、作業や休憩、散歩・掃除の活動など、一人一人のペースに合わせ、「できる」を自信や達成感につなげながら、一日一日が充実するように取り組んでいます。



「一人でできる」で仕事に集中！

※現在、入所定員は充足されておりますが、短期入所はご利用いただけません。まずはご相談下さい。

事業所名	ショートステイサービス玲光苑		
サービス種別	短期入所		
所 在	〒286-0845 成田市押畑 896-4		
運営法人	社会福祉法人 豊立会		
電 話	0476-24-2164		
ファクシミリ	0476-24-2153		
ホームページ	<a href="http://www.reikouen.or.jp">http://www.reikouen.or.jp</a>		
営 業 日	年中無休		
営業時間	9:00~17:00 (受付時間)		
事業所への交通手段	ご自宅までの送迎サービスがございます。(有料) ※送迎実施外の区域がございます。詳しくはご相談ください。		
費 用	詳細につきましてはご相談ください。		

事業（活動）内容（主に、身体障がいをお持ちの方を対象としています。）定員は設けず、施設の空床を利用



ショートステイサービス玲光苑では、ご利用者様の居宅における自立の支援とご利用者様、ご家族様の日常生活の充実のためのお手伝いをさせていただきます。  
ご利用者様のニーズに応じた、食事、入浴、送迎等のサービスをご提供いたします。



部屋・お風呂場・トイレ等、みなさまにお使いいただき易くなったと思います。ぜひ、ご利用いただければと思います。お気軽にご相談ください。椅子に座ったままお風呂に入ることができます。(左写真)

事業所名	不二学園	
サービス種別	福祉型障害児入所施設・短期入所 日中一時支援	
所 在	〒286-0123 成田市新駒井野 1-3	
運営法人	社会福祉法人 大成会	
電 話	0476-35-2536	
ファクシミリ	0476-35-0157	
ホームページ	<a href="http://www.taiseikai-narita.com">http://www.taiseikai-narita.com</a>	
営 業 日	年中無休	
営業時間	終日	
事業所への交通手段	JR 成田駅前より JR バス八日市場 又は 三里塚方面行き乗車約 25 分、宮下バス停下車徒歩 約 5 分、大清水バス停下車徒歩約 8 分（大成会本部 経由）、コミュニティーバス星神社前下車 徒歩 3 分	
費 用	詳しくはお問い合わせ下さい。	



事業(活動)内容 (主に知的障がいのある方が対象となります。定員 59 名 短期入所 15 名)

不二学園には就学前から 18 歳までの主に知的障がいをお持ちの男女 59 名(定員)が入所し、生活しております。地域の方の宿泊や日帰りのご利用も承っております。同年代のお友達と楽しい時間をお過ごし頂けると存じます。

平成 24 年度より新園舎となりました。光が射す開放的な食堂や、ゆっくりとくつろげるお風呂。またホールは広々とし、皆でテレビ観賞や談笑を楽しまれています。

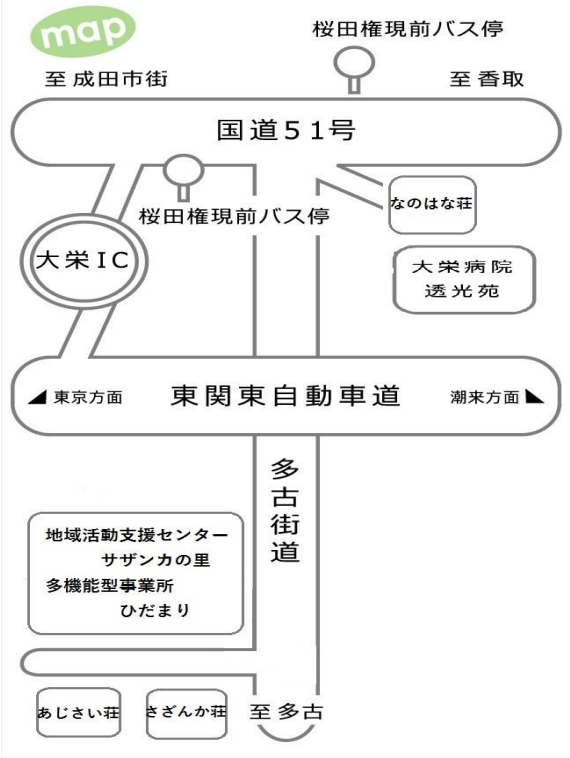
平成 27 年 4 月には短期入所棟も開所しました。主に 18 歳以上の知的障がいをお持ちの方を対象に、短期入所を行なっています。個室完備なので落ち着いた空間でゆったりとした時間を過ごすことが出来ます。

まずはお気軽にお問い合わせ下さい。





事業所名	医療法人社団透光会 さざんか荘	
サービス種別	共同生活援助	
所 在	〒287-0216 成田市南敷 461-5	
運営法人	医療法人社団 透光会	
電 話	0476-73-4695	
ファクシミリ	0476-73-3765	
ホームページ	<a href="http://www.toko-kai.or.jp">http://www.toko-kai.or.jp</a>	
営 業 日	年中無休	
営業時間	7:00～20:00	
事業所への交通手段	京成成田駅前の千葉交通バス「吉岡経由佐原粉口行」または JR 佐原駅前の千葉交通バス「京成成田駅行」に乗り桜田権現前で下車。徒歩 10 分。	
費 用	障害者総合支援法に基づく自己負担 家賃 30,000 円/月 日用品費 実費/月 電気代 使用量に応じて	



事業(活動)内容 (精神障がい者グループホーム) さざんか荘：定員 5 名 あじさい荘：定員 5 名  
サザンカの里：定員 10 名 なのはな荘：定員 5 名

さざんか荘は、「地域で生活を送りたいけど、住むところが見つからない」「1人暮らしをしたいけど、まだ自信がない・・・」といった方に住む場所を提供し、利用者同士で協力をしながら共同生活を送る場所です。

食事、掃除、服薬管理、金銭管理など生活技術の向上を図る支援を行っています。

グループホームさざんか荘には 4 つの住居があります。

- さざんか荘 定員 5 名
- あじさい荘 定員 5 名
- サザンカの里 定員 10 名
- なのはな荘 定員 5 名

お部屋はすべて個室となっています。



さざんか荘



あじさい荘



サザンカの里



なのはな荘

事業所名	さわやかリビング 1 番館・2 番館	
サービス種別	共同生活援助（介護サービス包括型）	
所在	〒286-0013 成田市美郷台 3-12-6	
運営法人	株式会社 あすなろ	
電話	0476-36-5067	
ファクシミリ	0476-36-5068	
ホームページ	なし	
営業日	年中無休	
営業時間	24 時間対応	
事業所への交通手段	京成バス安食ルート「美郷台 3 丁目」 下車徒歩 5 分	
費用	下記参照。	
事業(活動)内容	(主に知的障がい・精神障がいのある方がご利用いただけます。) 定員 1 番館 4 名 2 番館 3 名	
<p>さわやかリビング 1 番館・2 番館は地域において共同生活を営むのに支障のない知的障がい者・精神障がい者の方を対象にしているグループホーム・ケアホームです。</p> <p>入居者の方の自立を目標に掃除・洗濯・料理が出来るようにお手伝いをしながら安全安心な生活が出来るよう心配りをしています。</p> <p>(定員) 1 番館 4 名・2 番館 3 名</p> <p>(自己負担金)          居室利用料 12,500 円～（特別給付費を除く）          食費 36,000 円（翌月精算）          水道光熱費 実費（翌月精算）</p> <p>近隣の施設・・・イオンショッピングセンター、映画館等があります。</p>		

事業所名	大成会 共同生活事業所 ①宝田ホーム・②みやしもホーム・③しんまちホーム・④田町ホーム	<p>The map illustrates the geographical layout of the four homes. Home ① (宝田) is located near the intersection of R408 and R51. Home ② (みやしも) is near the intersection of R51 and R295. Home ③ (しんまち) is near JR Narita Station. Home ④ (田町) is near the intersection of R295 and R51. The map also shows the location of 成田高校 and the 東和田駐車場入口 (Higashi-Ando Parking Entrance).</p>
サービス種別	共同生活援助事業(介護サービス包括型)	
所在	〒286-0844 成田市宝田 (宝田ホーム) 〒286-0118 成田市本三里塚 (みやしもホーム) 〒286-0031 成田市新町 (しんまちホーム) 〒286-0024 成田市田町 (田町ホーム)	
運営法人	社会福祉法人 大成会	
電話	0476-23-7112 (宝田ホーム) 同 FAX 0476-49-7890 (みやしもホーム) 同 FAX 0476-24-4600 (しんまちホーム) 同 FAX 0476-36-4141 (田町ホーム) 同 FAX	
ホームページ	<a href="http://www.taiseikai-narita.com">http://www.taiseikai-narita.com</a>	
営業日	年中無休	
営業時間	24 時間(平日の日中は日中活動事業所等利用)	
事業所への交通手段	(宝田ホーム)成田市コミュニティバス豊住ルート「宝田小橋」下車徒歩 5 分 (みやしもホーム)JR バス三里塚行き「宮下」下車徒歩 5 分 (しんまちホーム)JR 成田駅西口より徒歩 5 分 (田町ホーム) JR バス三里塚行き「松原」下車徒歩 5 分	
費用	月額¥93,060(宝田ホーム) 月額¥50,000(みやしもホーム) 月額¥64,000～¥74,800(しんまちホーム) 月額¥86,200～¥92,800(田町ホーム)	
<p>事業(活動)内容 (18歳以上の知的障害をお持ちの方を対象としております。)</p> <p>定員 宝田ホーム5名(男性)、みやしもホーム5名(男性)、しんまちホーム5名(男性)、田町ホーム6名(女性)</p> <p>大成会共同生活事業所では、ご利用者様ひとりひとりのペースを大切に、それぞれが望む暮らしの実現に向けてお手伝いします。</p>		

事業所名	大成会 共同生活事業所 ⑤あっとほーむ田町・⑥本三里塚ホーム・⑦御料ホーム	
サービス種別	共同生活援助事業(介護サービス包括型)	
所在	〒286-0024 成田市田町 (あっとほーむ田町) 〒286-0118 成田市本三里塚(本三里塚ホーム) 〒286-0116 成田市三里塚御料(御料ホーム)	
運営法人	社会福祉法人 大成会	
電話	0476-37-7850 (あっとほーむ田町) FAX 37-7852 0476-36-7160(本三里塚ホーム 1F)同 FAX 0476-35-7803(本三里塚ホーム 2F)同 FAX 0476-35-5760 (御料ホーム) 同 FAX	
ホームページ	<a href="http://www.taiseikai-narita.com">http://www.taiseikai-narita.com</a>	
営業日	年中無休	
営業時間	24 時間(平日の日中は日中活動事業所等利用)	
事業所への交通手段	(あっとほーむ田町)JR バス三里塚行き 「成田山前」下車徒歩 5 分 (本三里塚ホーム)JR バス三里塚行き 「宮下」下車徒歩 5 分 (御料ホーム)JR バス三里塚行き 「三里塚」下車徒歩 3 分	
費用	月額¥79,400(あっとほーむ田町) 月額¥81,400(本三里塚ホーム) 月額¥88,400(御料ホーム)	
<p>事業(活動)内容 (18歳以上の知的障害をお持ちの方を対象としております。)</p> <p>定員 あっとほーむ田町6名(男性)、本三里塚ホーム10名(女性)、御料ホーム6名(男性)</p> <p>大成会共同生活事業所では、ご利用者様ひとりひとりのペースを大切にし、それぞれが望む暮らしの実現に向けてお手伝いします。</p>		



事業所名	グループホーム天空	
サービス種別	共同生活援助（介護サービス包括型）	
所 在	〒286-0036 成田市加良部 4-11-9	
運営法人	T&K デザインワークス株式会社	
電 話	0476-89-7993	
ファクシミリ	0476-89-7993	
ホームページ	「みんなのグルホ」で「天空」と検索	
営 業 日	年中無休	
営業時間	24 時間 （平日の日中は日中活動事業所等利用）	
事業所への交通手段	JR 成田駅・京成成田駅徒歩 16 分 バス停「成田警察署」より徒歩 10 分	
費 用	家賃 32,750 円（特別給付金 10,000 円込） 光熱水費 10,000 円 日用品費 5,000 円 食費 朝 500 円 夕 500 円（食べた回数分）	

事業(活動)内容 (主に知的障がい・精神障がいのある男性がご利用いただけます。)

グループホーム天空は閑静な住宅街にあり、床面積 186.67 m<sup>2</sup>、2 階建て 6LDK の一戸建てとなっています。

居室は、6 畳（納戸 3 畳つき）と 8 畳の和室が 1 階にあり、それぞれ収納もついています。

2 階は 6 畳 2 部屋、7 畳、8.2 畳の洋室の計 6 部屋で、広々とお過ごしいただけます。

お風呂・トイレは別々で、2 階にも独立トイレがあります。ウォシュレット完備です。

お風呂は約 3.5 平方メートルもあり、広いバスルームでゆったりと入浴していただけます。

お食事は、健康に配慮したメニューと、パン or ご飯をご用意しています。

13 畳の広さのリビングでは、テレビ鑑賞も楽しんでいただけます。

2 階には、日当たりのよい共有部があり、外干しも室内乾燥も可能です。

庭のウッドデッキでは、椅子を置いてのんびりお過ごしいただけます。

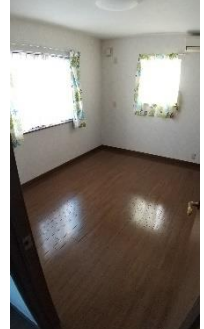
入居者の方全員が停められるほどの広い屋根付き駐輪場もあります。

また防音完音となっていますので、敏感な方でも安心して生活して頂けます。

夜間はスタッフがサポートしますので安心してご利用していただけます。

2 重サッシとなっている窓・冷暖房・Wi-Fi を完備しています。

ゲームや youtube をゆっくりと楽しんで頂けます。



事業所名	菜の花ホームズ (小野・高・青新・中里・成井・花の木)		
サービス種別	共同生活援助事業所 (グループホーム)		
所 在	〒289-0111 成田市名木 511-15 (本部)		
運営法人	社会福祉法人 菜の花会		
電 話	0476-96-1527		
ファクシミリ	0476-96-0414		
ホームページ	「菜の花会」で検索！		
営業日	365日		
営業時間	24時間 (平日日中は、日中活動利用)		
事業所への 交通手段	JR 滑河駅よりタクシーで10分 (本部) ※各ホームへは本部から車で5分程度		
費 用	基本的に、障害者基礎年金1若しくは2級の金額で、家賃・光熱費・日用品・その他全ての生活費を賄います。		

事業(活動)内容 (主に知的障がい者の方を対象とした暮らしの場所です。)

菜の花ホームズラインナップ! 一人ひとりがホームで生活エンジョイしています!!

ご相談によりホーム体験利用またはしもふさ学園での短期入所をご利用いただけます。



小野ホーム 定員4名  
広い和室と庭が自慢!  
成田市小野



成井ホーム 定員5名  
大パノラマの広がる最新ホーム  
成田市成井



高ホーム 定員5名  
ご近所付合い重視型!  
成田市高



青新ホーム 定員4名  
自閉症支援重視!  
成田市倉水



中里ホーム 定員5名  
1・2階機能特化型ホーム  
成田市中里



花の木ホーム  
定員7名 令和5年10月開所  
成田市中里

花の木ホームは、これまでのフレンドリー、うぐいすホームのご利用者様が暮らす新しいグループホームです。しもふさ学園の自立訓練棟を活用して支援がスタートします。

事業所名	菜の花ホームズ (まなむすめホーム メゾン ドゥ コルザ)		
サービス種別	共同生活援助事業所 (グループホーム)		
所 在	〒289-0111 成田市名木 511-15 (本部)		
運営法人	社会福祉法人 菜の花会		
電 話	0476-96-1527		
ファクシミリ	0476-96-0414		
ホームページ	「菜の花会」で検索！		
営 業 日	365 日		
営業時間	24 時間 (平日日中は、日中活動利用)		
事業所への交通手段	JR 滑河駅よりタクシーで 10 分 (本部) ※各ホームへは本部から車で 5 分程度		
費 用	基本的に、障害者基礎年金 1 級の金額で、 家賃・光熱費・日用品・その他全ての生活費を賄います。		



事業(活動)内容 (主に知的障がい者の方を対象とした暮らしの場所です。)

菜の花会では、平成 26 年 4 月からまなむすめホーム (女性定員 5 名)、平成 28 年 4 月からメゾン ドゥ コルザ (男性定員 4 名) をそれぞれ開設しました。

2 つのホームは、女性・男性の別はありますが、手厚く支援が必要な強度行動障害の方々が生きており、県内でもモデル的なグループホームです。

それぞれのホームは、居室の壁が頑丈になっていたり、自傷行為のある方のために柔らかい素材にする工夫や、リビングと寝室が別れている構造、利用者さん 1 人のための専用の出入り口を設ける等、入居する利用者さん一人ひとりに合わせた建物の工夫を行っています。

また、一人ひとりの特性に合わせた支援がしっかり行えるように、正規職員が宿直・12 勤・朝・夕の支援に入り、会議を重ねながら一人ひとりの行動支援計画を作成し、できる限りの個別的な支援や、統一した支援を行っています。

定員としては、女性 5 名・男性 4 名となっており、現在では新規で利用することはできません。短期入所の受け入れは、菜の花会しもふさ学園で行っております。お問い合わせください。



まなむすめホーム 定員 5 名

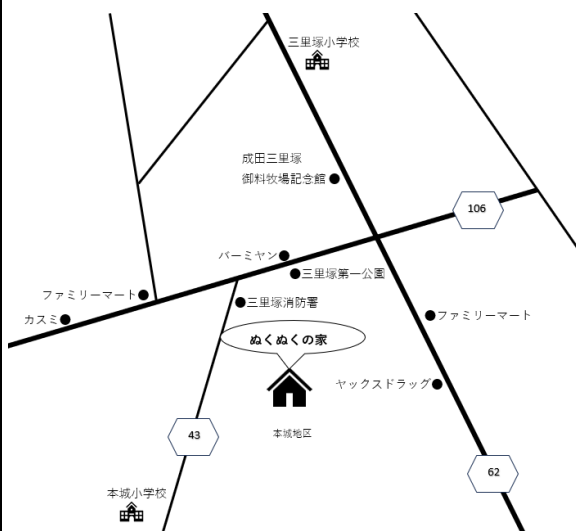
親御さんにとっては、みなさん“愛娘”。その気持ちをホームの名前にしました。もちろん成田の名産品のさつまいもの名前から頂きました。



メゾン ドゥ コルザ 定員 4 名

フランス語で“菜の花の家”の意  
菜の花会の支援の最先端で利用者さんの生活を支えます。

事業所名	グループホーム ぬくぬくの家	
サービス種別	共同生活援助	
所在	〒286-0114 成田市本城 13-13	
運営法人	合同会社 ぬくぬく	
電話	0476-36-8814	
ファクシミリ	0476-36-8814	
ホームページ	なし	
営業日	年中無休	
営業時間	24時間対応	
事業所への交通手段	千葉交通、コミュニティバスどちらも「三里塚コミュニティセンター」下車徒歩5分	
費用	家賃 30,000円 光熱水費 10,000円 日用品費 3000円 食費(朝200円 昼400円 夕400円)	



ぬくぬくの家は、主に知的障がいをお持ちの女性のグループホーム（定員4名）です。自分らしく楽しく生活しながら、自立した生活を目指されるのをサポートしています。食事や洗濯、掃除、買物、外出、通院や服薬、金銭管理等の支援を行っておりますが、夜間、土日祭日も世話人がおり、安心して暮らして頂いております。その他、小さなイベント等も開催して地域との交流を図っています。

☆今年中にぬくぬくを家の近くに2棟目を開設いたします。（女性定員4名）



事業所名	ハートフル成田	
サービス種別	共同生活援助事業所(グループホーム)	
所在地	成田市土屋(ハートフル成田土屋) 成田市江弁須(ハートフル成田江弁須) 成田市圀護台(ハートフル成田圀護台)	
運営法人	合同会社スリーサポート	
電話	050-5236-6525	
ホームページ	<a href="https://threesupport.group">https://threesupport.group</a>	
営業日	365日	
営業時間	24時間(平日日中は、日中活動利用)	
事業所への交通手段	(ハートフル成田土屋) 千葉交通イオン成田線「土屋」下車徒歩4分 (ハートフル成田江弁須) 千葉交通公津の杜線「江弁須」下車徒歩5分 (ハートフル成田圀護台) 千葉交通公津の杜線「飯田新田」下車徒歩17分	
費用	家賃 30,000円(ハートフル成田土屋) 32,000円(ハートフル成田江弁須) 33,000円(ハートフル成田圀護台) 日用品費 5,000円 食費 800円(朝300円、夕500円) 水道光熱費 実費÷利用者人数	

事業(活動)内容 (障害福祉サービスを利用される方、住所が千葉県にある方、18歳以上の方が対象です。)

ハートフル成田は薬局を運営している薬剤師が運営する、介護サービス包括型グループホームです。

知的・精神など、利用されている方の障害や程度は様々ですが、お一人お一人に合った生活の場を提供したいと考えています。

地域の中で穏やかな暮らしのお手伝いが出来れば嬉しいです。

※夜間も夜勤の職員がいます。

入浴・食事の介助や健康管理・金銭管理の支援、その他日常生活に必要な支援を行い、孤立の防止、生活への不安の軽減に努め、利用者様が安心して地域生活を送る日常の場を提供します。



ハートフル成田土屋  
(定員4名)


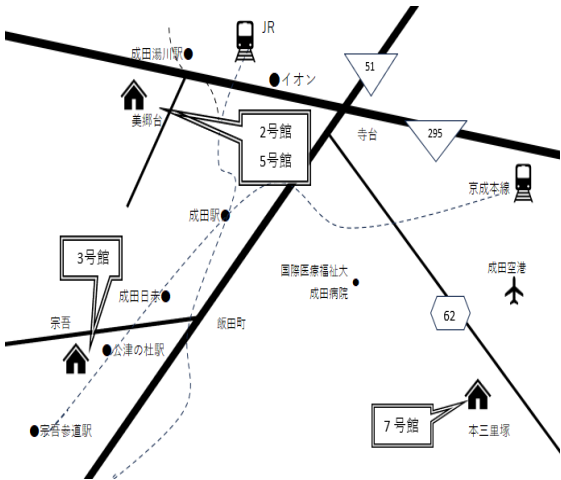


ハートフル成田江弁須  
(定員4名)



ハートフル成田圀護台  
(定員4名)

施設見学・体験利用も行っておりますので、ご利用希望者はお気軽にお問い合わせください。

事業所名	ふくわんグループホーム	 
サービス種別	共同生活援助	
所在	成田市美郷台・宗吾・本三里塚	
運営法人	株式会社ティーエイチエス	
電話	0476-85-6007	
ファクシミリ	050-3142-9760	
ホームページ	<a href="http://fukuwan.com">http://fukuwan.com</a>	
営業日	土日祝日以外	
営業時間	9:00～17:00	
事業所への交通手段	JR 成田駅～美郷台3丁目バス停下車3分	
費用	ふくわん2号館：家賃27,400円～37,200円 水道光熱費15,000円、日用品費3,000円、朝食350円・夕食500円（他ホームはお問合せ下さい）	

事業(活動内容) (精神・知的・身体の方もご相談下さい)

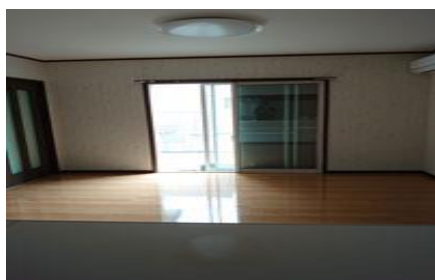
ふくわんグループホームは、精神・知的・身体の方が主に共同生活をされています。法人内に精神科訪問看護・訪問看護の事業所があり、ALS等難病の方が利用される重度訪問介護の事業所も併設し連携することで安心して暮らして頂ける環境作りを心掛けています。現在、7棟(8号館準備中)で成田市と近隣市町村にも生活の場を提供しています。体験入居をして頂き利用が可能か等の相談を常時実施しています。成田市には2号館・3号館・5号館・7号館・8号館準備中がございます。見学なども常時受け付けています。



ふくわん2号館(成田市美郷台)



ふくわん3号館(成田市宗吾)



ふくわん5号館(成田市美郷台)



ふくわん7号館(成田市本三里塚)

事業所名	ホーム・しらゆり／ホーム・しらゆり（マリアンホーム）	
サービス種別	共同生活援助（介護サービス包括型）	
所 在	〒286-0118 千葉県成田市本三里塚 226-13	
運営法人	医療法人社団聖母会	
電 話	0476-35-7771 （成田地域生活支援センター内）	
ファクシミリ	0476-40-4182	
ホームページ	<a href="http://www.seibokaimaria.or.jp/relation/relation.htm">http://www.seibokaimaria.or.jp/relation/relation.htm</a>	
営 業 日	平日	
営 業 時 間	9:00～17:00（職員在勤）	
事業所への交通手段	JR 成田駅東口より、法人循環バスにて「セントアンナナーシングホーム」下車（所要時間 15 分～）	
費 用	家賃：ホーム・しらゆり 15,000～20,000 円／月額 ホーム・しらゆり（マリアンホーム）25,000 円／月額 光熱水費等： ホーム・しらゆり 10,000 円／月額 ホーム・しらゆり（マリアンホーム）11,000 円／月額 障害者総合支援法に基づく自己負担	



事業（活動）内容 （精神障がいの方を対象としています。）

ホーム・しらゆりは主に精神障がいの方を対象として、住居の提供や、自立した生活ができるよう、支援を行っています。

地域で生活するに当たり「住まいが見つからない」「一人暮らしをするには自信がない」というような困難を抱える方に、生活の場を提供し、社会復帰へ向けて生活支援をすると共に、社会参加への促進を図ることを目的とした施設です。皆さんが地域で生活しやすくなるお手伝いをします。

ホーム・しらゆりの利用定員は男性4名、ホーム・しらゆり（マリアンホーム）の利用定員は、男女合計で10名です。



ホーム・しらゆり

### 利用の対象者

- ・日常生活上の援助を必要としている方
- ・一定程度の自活能力があり、共同生活をするのに支障のない方
- ・医療機関（精神科等）において必要な治療を継続し、自ら服薬管理のできる方



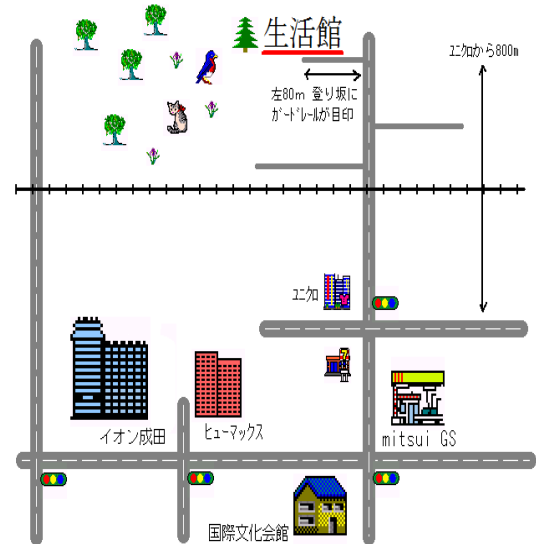
ホーム・しらゆり（マリアンホーム）



ご利用に当たっては、「成田地域生活支援センター」までご相談ください。



事業所名	生活ホーム『生活館』		
サービス種別	生活ホーム		
所 在	〒286-0834 成田市和田		
運営法人	特定非営利活動法人 グループ彩 (さい)		
電 話	0476-28-1818		
ファクシミリ	なし		
ホームページ	<a href="http://www.narita-seikatsukobo.jp">http://www.narita-seikatsukobo.jp</a>		
営 業 日	現在のところ週末休業		
営 業 時 間	16:30～8:30		
事業所への交通手段	路線バスまたはコミュニティバス「和田」下車		
費 用	詳細はお問い合わせ下さい。		



事業(活動)内容 (知的・発達障がいのある 18 歳以上の方がご利用頂けます。定員 4 名)

生活館は 2001 年 5 月に千葉県より知的障がい者の生活ホームとして、認定を受けました。知的・発達障がいのある人が安全で快適に楽しく共同生活を送れる場所となるように環境の整備に努めています。現在 4 名の方が暮らしています。

できるだけ自分の身の回りの衣食住に関すること等ができるように、生活自立のためのサポートを行います。

定期的に家族会を開催し、本人、家族の希望を聞き、相談しながらよりよい生活を送れるよう支援します。



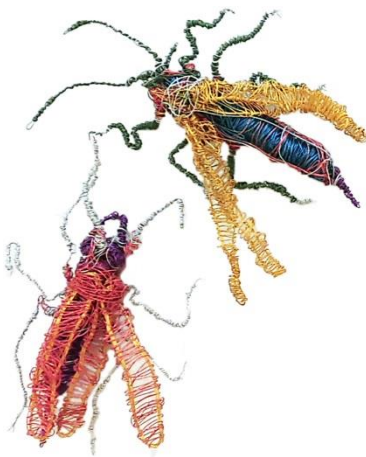
《外観》



《キッチン》

#### 【生活館の概要】

- ・利用定員 4 名
- ・木造平屋、5LDK
- ・共有スペース 台所、リビング  
風呂、洗面所、トイレ



★毎月、メンバーで相談して、カラオケ、ボーリング、外食会などを行います。

★特定非営利活動法人グループ彩が運営する生活介護事業所「生活工房」がバックアップ施設として支援します。



## グループホームの利用について

### 1、どうやって利用するの？（入居手続き）

①相談支援専門員や市役所のワーカー、ほっとすまいるセンター等に相談し、入居したいグループホームを探します。

事業所によっては体験入居を受け入れている所もありますので、相談してみてください。

②入居したいグループホームが決まったら、相談支援専門員にグループホーム入居の為にサービス利用計画書を作成してもらい、障がい福祉課で共同生活援助の受給者証の申請を行って下さい。

③入居するグループホームと契約を行い、利用開始となります。

### 2、いくらかかるの？（利用料）

家賃・光熱費等の実費分は入居者が支払います。

【例】

○家賃：建物の築年数等によって家賃は様々です。

○食費（朝・夕）

○水光熱費（実費）

○共有品費（実費。トイレトペーパー・洗剤等）

○その他（医療費・お小遣い等）



※家賃については、国と成田市による家賃助成制度があります。

・特定障害者特別給付費（国）

月額1万円（家賃の額が1万円に満たない場合は実際の家賃額）

※代理受領（事業者が県に直接請求するため、利用者の実際の負担はありません。）

・グループホーム等家賃助成（成田市）

家賃の8/10に相当する額（月額25,000円を限度）

※上記の特定障害者特別給付費受給者は月額17,000円を限度。

※利用者本人に直接支払（3ヶ月に一度ご自身で請求し、還付されます。）



**不明な点や不安な点は相談機関や  
事業所にお問い合わせください。**

## 入居費用一例

あっとほーむ田町				
家賃 (特定障害者特別給 付費受給者)	光熱水費	食材料費	日用品費	費用計
46,000 円 (36,000 円)	6,000 円	22,400 円	5,000 円	79,400 円 (69,400 円)

グループホーム等家賃助成（成田市） 17,000 円 ※利用世帯に直接支給

さざんか荘				
家賃 (特定障害者特別給 付費受給者)	光熱水費	食材料費	日用品費	費用計 下記実費も含め た金額
30,000 円 (20,000 円)	3,000 円～ 13,000 円	実費 食事は自身で用意	1,800 円程度	83,000 円～ 93,000 円

※上記費用に加えて、日用雑費・医療費・趣味、嗜好品等のご自身で支払いを行って頂きます。（平均 55,000 円～65,000 円程度）

## 3、その他

Q1. 休日の外出や余暇はどの様に過ごしているの？

A. ご自身で外出ができる場合は一人で外出が可能です。また、ホームによっては入居者全員で外出に出かけたりしている所もあります。

グループホームはご自宅で暮らしていた時と同様にヘルパーを使っての外出（移動支援）も利用可能です。

Q2. グループホーム入居前に準備することはありますか？

A. グループホーム入居にあたり、特に準備することはありません。けれども、早い段階から、ご家族と離れて生活する機会は頻繁に作って おいた方が良いと思います。グループホームは個別の支援になりますが、集団生活であることには違いありません。いろいろな方とお付き合いをして誰とでも生活できるようにしておくとグループホームで生活を始めた時に楽だと思います。

Q3. グループホームに入居できる基準はありますか？

A. 入居基準について、公には決められていません。ただし、グループホームによって支援内容や設備により入居基準が設けられている場合があります。

その他にも色々な質問や不安があると思います。不明点や不安な点は相談機関や事業所にお問い合わせ下さい。