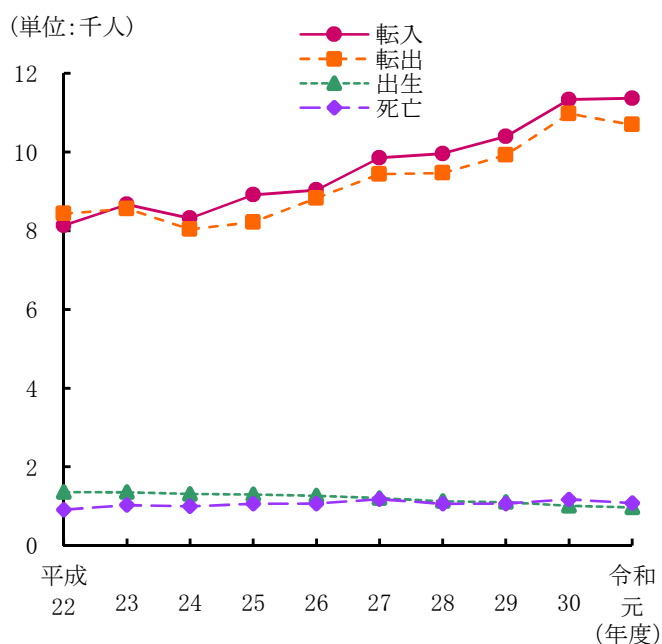
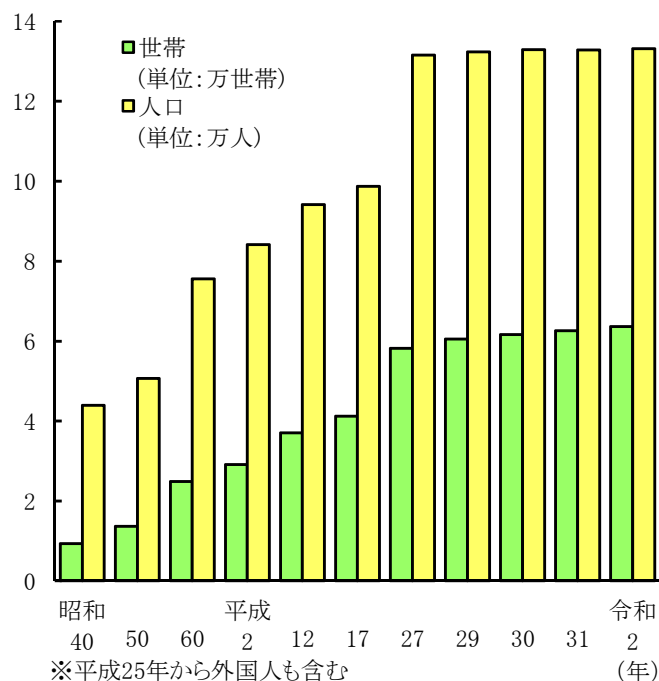

人 口

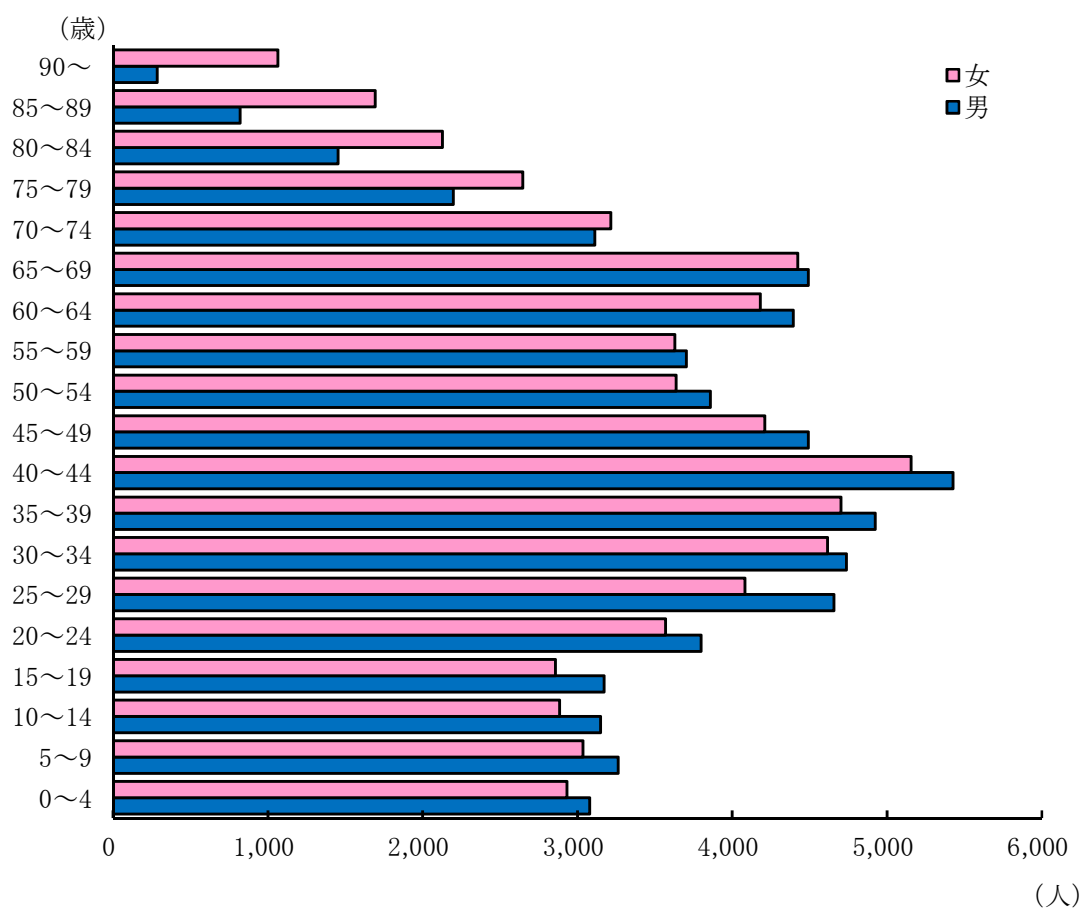
3 人口動態



4 人口と世帯 (各年3月31日現在)

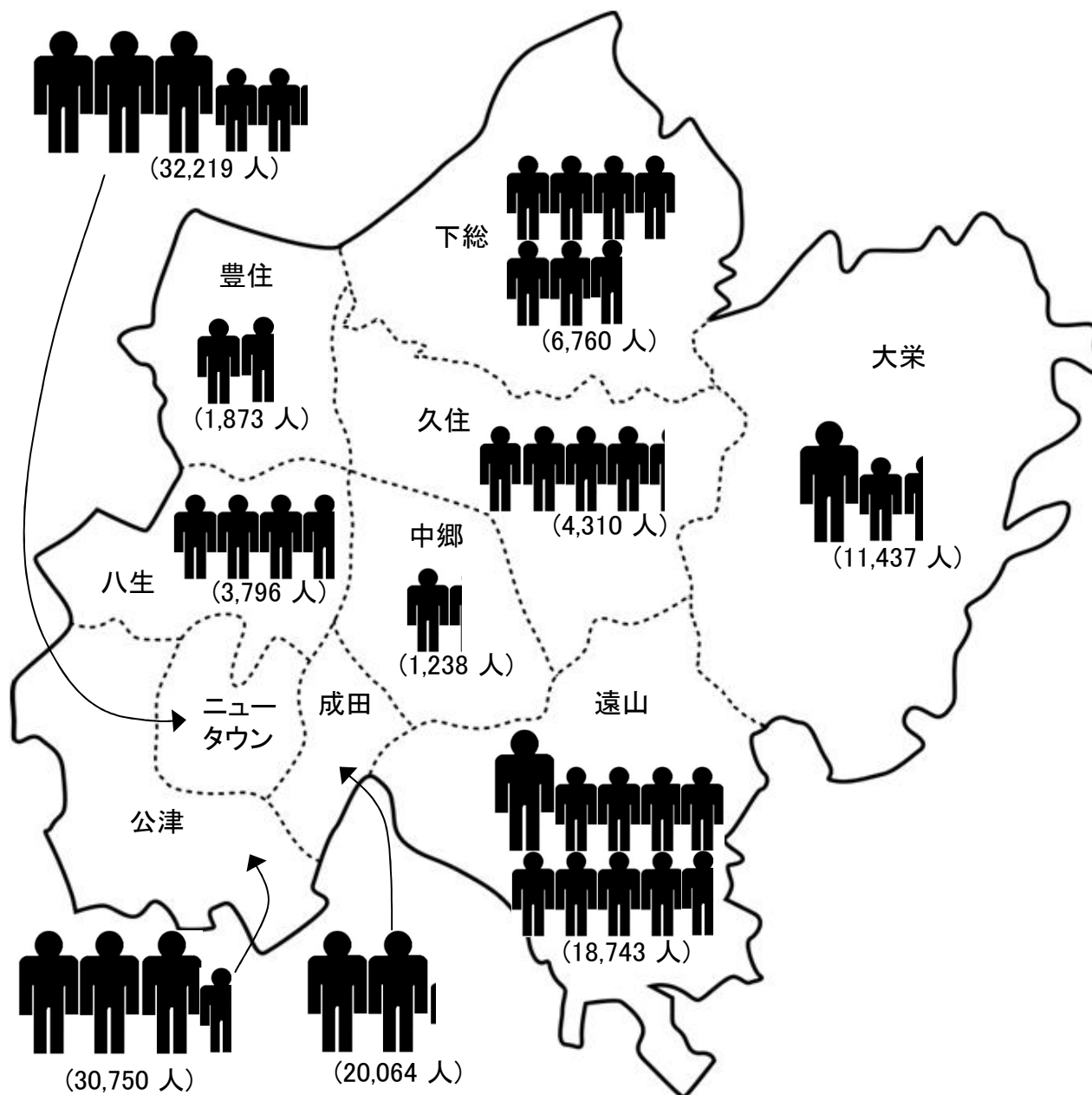
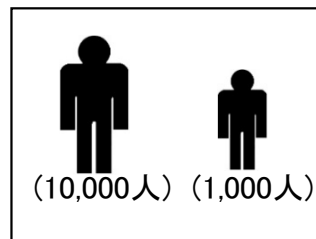


5 国勢調査年齢別人口(平成27年10月1日現在)

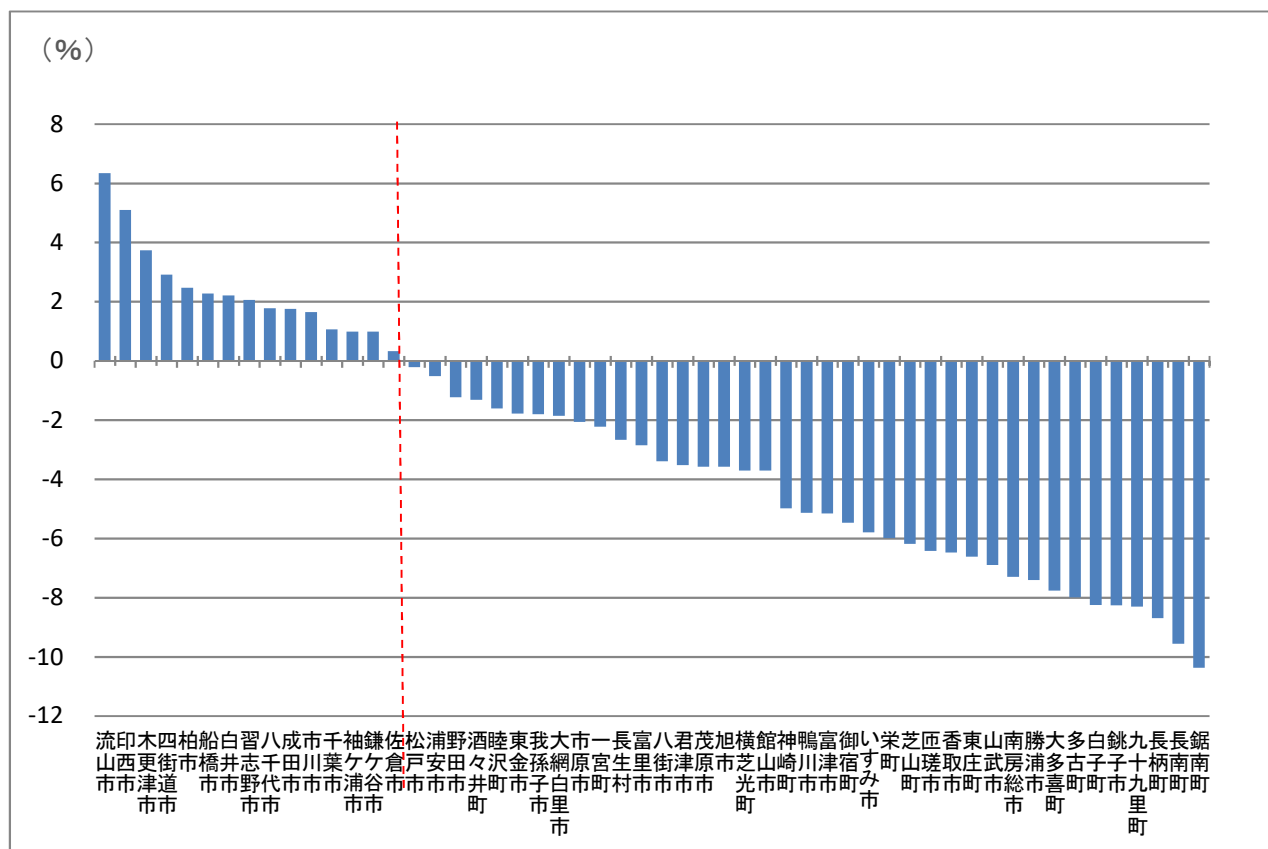


6 国勢調査地区別人口

(平成27年10月1日)



7 県内市町村別国勢調査人口増減

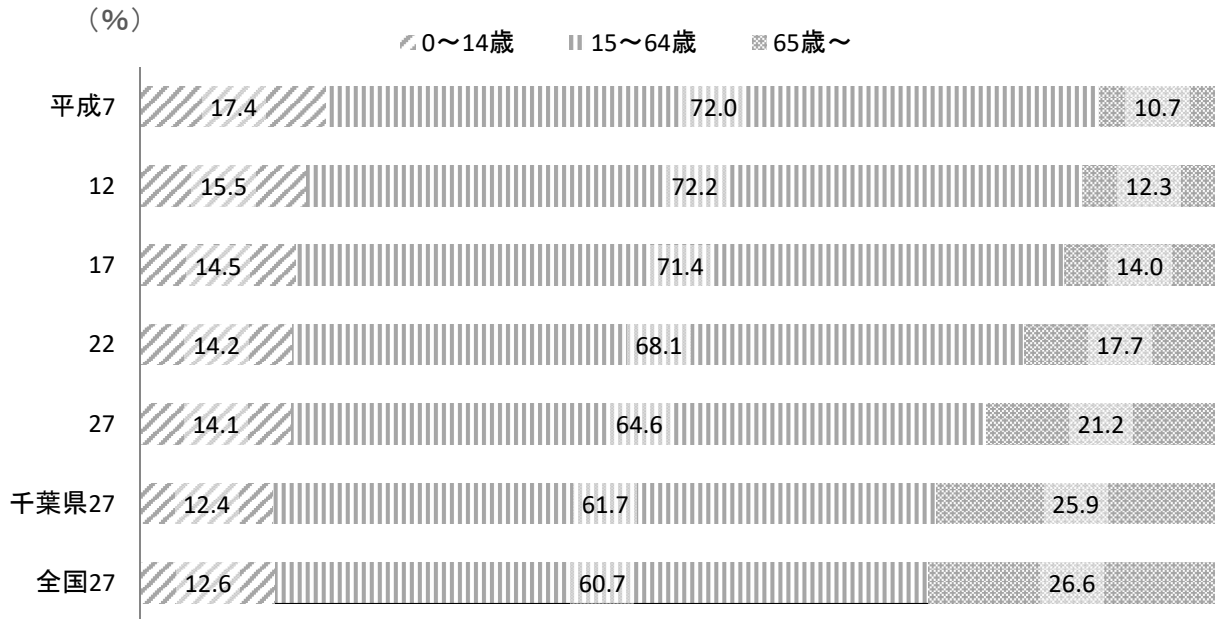


(平成22年一平成27年)

市町村名	平成27年	22年	人口増減数	増減率	市町村名	平成27年	22年	人口増減数	増減率
1 流山市	174,373	163,984	10,389	6.34	29 君津市	86,033	89,168	-3,135	-3.52
2 印西市	92,670	88,176	4,494	5.10	30 茂原市	89,688	93,015	-3,327	-3.58
3 木更津市	134,141	129,312	4,829	3.74	31 旭市	66,586	69,058	-2,472	-3.58
4 四街道市	89,245	86,726	2,519	2.91	32 横芝光町	23,762	24,675	-913	-3.71
5 柏市	413,954	404,012	9,942	2.47	33 館山市	47,464	49,290	-1,826	-3.71
6 船橋市	622,890	609,040	13,850	2.28	34 神崎町	6,133	6,454	-321	-4.98
7 白井市	61,674	60,345	1,329	2.21	35 鴨川市	33,932	35,766	-1,834	-5.13
8 習志野市	167,909	164,530	3,379	2.06	36 富津市	45,601	48,073	-2,472	-5.15
9 八千代市	193,152	189,781	3,371	1.78	37 御宿町	7,315	7,738	-423	-5.47
10 成田市	131,190	128,933	2,257	1.76	38 いすみ市	38,594	40,962	-2,368	-5.79
11 市川市	481,732	473,919	7,813	1.65	39 栄町	21,228	22,580	-1,352	-5.99
12 千葉市	971,882	961,749	10,133	1.06	40 芝山町	7,431	7,920	-489	-6.18
13 袖ヶ浦市	60,952	60,355	597	0.99	41 匝瑳市	37,261	39,814	-2,553	-6.42
14 鎌ヶ谷市	108,917	107,853	1,064	0.99	42 香取市	77,499	82,866	-5,367	-6.48
15 佐倉市	172,739	172,183	556	0.33	43 東庄町	14,152	15,154	-1,002	-6.62
16 松戸市	483,480	484,457	-977	-0.21	44 山武市	52,222	56,089	-3,867	-6.90
17 浦安市	164,024	164,877	-853	-0.52	45 南房総市	39,033	42,104	-3,071	-7.30
18 野田市	153,583	155,491	-1,908	-1.23	46 勝浦市	19,248	20,788	-1,540	-7.41
19 酒々井町	20,955	21,234	-279	-1.32	47 大多喜町	9,843	10,671	-828	-7.76
20 睦沢町	7,222	7,340	-118	-1.61	48 多古町	14,724	16,002	-1,278	-7.99
21 東金市	60,652	61,751	-1,099	-1.78	49 白子町	11,149	12,151	-1,002	-8.25
22 我孫子市	131,606	134,017	-2,411	-1.80	50 銚子市	64,415	70,210	-5,795	-8.26
23 大網白里市	49,184	50,113	-929	-1.86	51 九十九里町	16,510	18,004	-1,494	-8.30
24 市原市	274,656	280,416	-5,760	-2.06	52 長柄町	7,337	8,035	-698	-8.69
25 一宮町	11,767	12,034	-267	-2.22	53 長南町	8,206	9,073	-867	-9.56
26 長生村	14,359	14,752	-393	-2.67	54 鋸南町	8,022	8,950	-928	-10.37
27 富里市	49,636	51,087	-1,451	-2.85	千葉県	6,222,666	6,216,289	6,377	0.10
28 八街市	70,734	73,212	-2,478	-3.39	全国※	127,095	128,057	-962	-0.75

(注) 人口増減率順である。※全国の単位は千人。

8 国勢調査年齢3区分別人口と割合の推移



(各年10月1日)

項目	人口(人)			割合(%)			
	総数	15歳未満	15～64歳	65歳以上	15歳未満	15～64歳	65歳以上
平成 7	91,470	15,887	65,810	9,753	17.4	72.0	10.7
12	95,704	14,781	69,046	11,781	15.5	72.2	12.3
17	100,717	14,629	71,941	14,147	14.5	71.4	14.0
22	128,933	18,127	87,111	22,674	14.2	68.1	17.7
27	131,190	18,347	83,806	27,531	14.1	64.6	21.2
平成 千葉県	6,222,666	762,112	3,779,812	1,584,419	12.4	61.7	25.9
27年 全国	127,094,745	15,888,810	76,288,736	33,465,441	12.6	60.7	26.6

(注) 総数は年齢不詳を含むため、上記年齢3区分別人口の合計と一致しない。資料 国勢調査
 人口の割合は、年齢不詳を除いて算出。

2-1 住民基本台帳人口

(各年3月31日)

年	区分	住 民 基 本 台 帳 人 口						
		世帯数	人 口			男 女 比 (女=100)	一世帯当たり の 人 口	人口指数
			総 数	男	女			
昭和	29	8,869	45,075	21,841	23,234	94.0	5.1	100.0
	30	8,723	45,708	22,126	23,582	93.8	5.2	101.4
	35	9,028	45,736	22,073	23,663	93.3	5.1	101.5
	40	9,363	43,966	21,140	22,826	92.6	4.7	97.5
	45	10,729	43,983	21,279	22,704	93.7	4.1	97.6
	50	13,672 (1,849)	50,691 (5,808)	25,117 (2,968)	25,574 (2,840)	98.2	3.7	112.5
	55	22,173 (8,051)	67,038 (20,901)	34,497 (10,943)	32,541 (9,958)	106.0	3.0	148.7
平成	60	24,853 (10,017)	75,562 (28,954)	38,577 (14,741)	36,985 (14,213)	104.3	3.0	167.6
	2	29,082 (11,950)	84,189 (33,443)	42,965 (16,995)	41,224 (16,448)	104.2	2.9	186.8
	7	33,626 (13,076)	89,842 (34,413)	46,012 (17,354)	43,830 (17,059)	105.0	2.7	199.3
	12	37,031 (13,088)	94,163 (32,982)	47,795 (16,421)	46,368 (16,561)	103.1	2.5	208.9
	15	39,661 (13,840)	97,057 (33,407)	49,037 (16,413)	48,020 (16,994)	102.1	2.4	215.3
	16	40,345 (13,918)	97,740 (33,275)	49,370 (16,286)	48,370 (16,989)	102.1	2.4	216.8
	17	41,202 (13,803)	98,708 (33,020)	49,637 (15,954)	49,071 (17,066)	101.2	2.4	219.0
	18	49,134 (14,020)	120,534 (33,268)	60,803 (16,074)	59,731 (17,194)	101.8	2.5	267.4
	19	50,529 (14,373)	122,231 (33,588)	61,696 (16,233)	60,535 (17,355)	101.9	2.4	271.2
	20	51,790 (14,719)	123,742 (33,929)	62,519 (16,405)	61,223 (17,524)	102.1	2.4	274.5
	21	53,068 (14,867)	125,428 (34,114)	63,455 (16,524)	61,973 (17,590)	102.4	2.4	278.3
	22	53,645 (14,725)	126,098 (33,912)	63,785 (16,431)	62,313 (17,481)	102.4	2.4	279.8
	23	54,021 (14,381)	126,235 (33,386)	63,929 (16,220)	62,306 (17,166)	102.6	2.3	280.1
	24	54,688 (14,335)	126,801 (33,023)	64,154 (16,037)	62,647 (16,986)	102.4	2.3	281.3
	25	56,755 (14,657)	130,469 (33,633)	65,626 (16,201)	64,843 (17,432)	101.2	2.3	289.4
	26	57,550 (14,734)	131,233 (33,612)	65,997 (16,180)	65,236 (17,432)	101.2	2.3	291.1
	27	58,217 (14,791)	131,564 (33,221)	66,227 (16,019)	65,337 (17,202)	101.4	2.3	291.9
	28	59,298 (14,899)	131,901 (32,901)	66,246 (15,744)	65,655 (17,157)	100.9	2.2	292.6
	29	60,499 (14,802)	132,409 (32,402)	66,406 (15,480)	66,003 (16,922)	100.6	2.2	293.8
	30	61,658 (14,770)	132,943 (31,990)	66,631 (15,291)	66,312 (16,699)	100.5	2.2	294.9
31	62,582 (14,969)	132,883 (31,855)	66,512 (15,221)	66,371 (16,634)	100.2	2.1	294.8	
令和	2	63,636 (15,158)	133,161 (31,810)	66,612 (15,207)	66,549 (16,603)	100.1	2.1	295.4

(注)()内はニュータウン地区分である。

資料 市民課

平成24年7月9日施行の住民基本台帳法一部改正に伴い、外国人の方も住民基本台帳に登録されました。

平成25年分より、日本人・外国人の合計を記載しています。

2-2 人口動態

区分 年度		社 会 動 態				自 然 動 態			
		転 入	転 出	そ の 他	増 加 数	出 生	死 亡	増 加 数	
平成	5	8,214	7,805	△ 14	395	1,066	468	598	
	6	7,194	7,760	29	△ 537	1,116	485	631	
	7	7,111	6,994	40	157	1,023	494	529	
	8	7,530	7,501	51	80	1,118	534	584	
	9	7,343	6,982	21	382	1,135	557	578	
	10	7,001	6,905	64	160	1,052	575	477	
	11	7,300	6,580	31	751	1,160	537	623	
	12	6,953	6,722	39	270	1,160	582	578	
	13	7,270	7,059	25	236	1,131	528	603	
	14	7,683	7,060	29	652	1,159	604	555	
	15	7,068	6,966	21	123	1,175	615	560	
	16	7,286	6,848	1	439	1,176	647	529	
	17	8,208	7,222	△ 32	954	1,239	786	453	
	18	8,711	7,451	30	1,290	1,318	911	407	
	19	8,359	7,046	47	1,360	1,334	878	456	
	20	8,063	7,290	81	854	1,450	900	550	
	21	8,117	7,817	20	320	1,322	931	391	
	22	8,132	8,431	43	△ 256	1,356	911	445	
	23	8,670	8,558	△ 1	111	1,354	1,030	324	
	24	8,317	8,035	△ 177	105	1,312	998	314	
	25	8,913	8,216	△ 170	527	1,298	1,061	237	
	26	9,036	8,825	△ 82	129	1,266	1,067	199	
	27	9,852	9,436	△ 16	400	1,203	1,177	26	
	28	9,956	9,466	△ 45	445	1,126	1,063	63	
	29	10,393	9,922	25	496	1,104	1,066	38	
	30	11,332	10,975	△ 254	103	1,010	1,173	△ 163	
	令和	元	11,366	10,694	△ 283	389	968	1,079	△ 111
	令和元年度 月別	4	1,334	1,021	△ 18	295	77	86	△ 9
		5	795	852	△ 16	△ 73	94	84	10
		6	769	787	△ 57	△ 75	78	77	1
7		632	894	△ 41	△ 303	73	101	△ 28	
8		795	865	△ 22	△ 92	77	91	△ 14	
9		1,058	712	△ 35	311	95	69	26	
10		834	874	△ 18	△ 58	82	90	△ 8	
11		659	743	△ 10	△ 94	78	101	△ 23	
12		730	714	△ 9	7	74	95	△ 21	
1		814	731	△ 20	63	77	112	△ 35	
2		862	895	△ 10	△ 43	70	93	△ 23	
3		2,084	1,606	△ 27	451	93	80	13	

(注)平成17年度より旧下総町,旧大栄町分を含む。

資料 行政管理課

2-3 大字別人口・世帯数

(令和2年3月31日)

大字名	合計	男	女	15歳未満	15～64歳	65歳以上	世帯数
成田市計	133,415	66,718	66,697	17,487	85,325	30,603	63,623
成田地区計	20,640	10,225	10,415	2,363	14,106	4,171	11,114
成田町	45	30	15	3	23	19	16
東町	312	143	169	23	178	111	165
本町	572	284	288	41	376	155	335
仲町	185	91	94	19	112	54	85
幸町	51	25	26	4	25	22	18
上町	998	514	484	84	585	329	545
花崎町	366	164	202	21	220	125	218
馬橋町	1,677	737	940	109	1,216	352	1,140
新町	230	106	124	12	162	56	158
南平町	345	152	193	10	235	100	233
土屋台	331	157	174	28	188	115	152
寺部	2,832	1,426	1,406	404	1,774	654	1,283
郷部	1,040	513	527	135	632	273	522
不動ヶ岡	1,837	951	886	208	1,272	357	1,006
ウイング土屋	2,478	1,255	1,223	381	1,666	431	1,198
囲護台	13	8	5	—	7	6	7
囲護台1丁目	2,178	1,070	1,108	235	1,633	310	1,240
囲護台2丁目	583	279	304	38	491	54	401
囲護台3丁目	478	234	244	24	375	79	329
美郷台1丁目	441	212	229	28	344	69	298
美郷台2丁目	850	431	419	109	575	166	382
美郷台3丁目	1,692	876	816	263	1,230	199	810
美郷台3丁目	1,106	567	539	184	787	135	573
公津地区計	32,550	15,962	16,588	5,416	22,022	5,112	14,858
八代	365	175	190	36	216	113	142
船形	344	169	175	26	192	126	139
北須賀	560	258	302	26	282	252	236
台下方	516	255	261	48	279	189	206
大下袋	295	143	152	15	149	131	136
江弁須	839	428	411	82	564	193	427
飯田町	1,815	922	893	294	1,271	250	740
並飯木町	4,054	1,922	2,132	364	2,889	801	2,173
飯木町	7,567	3,850	3,717	1,208	5,230	1,129	3,533
宗吾1丁目	642	326	316	92	397	153	327
宗吾2丁目	128	56	72	24	70	34	51
宗吾3丁目	488	255	233	46	299	143	261
宗吾4丁目	686	337	349	70	431	185	349
公津の杜1丁目	684	330	354	42	339	303	298
公津の杜2丁目	1,030	498	532	139	693	198	434
公津の杜3丁目	1,628	769	859	283	1,137	208	783
公津の杜4丁目	1,311	640	671	208	962	141	658
公津の杜5丁目	3,501	1,580	1,921	620	2,606	275	1,757
公津の杜6丁目	1,257	607	650	235	923	99	614
はなのき台1丁目	1,183	597	586	249	878	56	525
はなのき台2丁目	1,004	507	497	331	632	41	294
はなのき台3丁目	1,495	752	743	544	911	40	425
はなのき台3丁目	1,158	586	572	434	672	52	350

資料 行政管理課

2-3 大字別人口・世帯数(続き)

(令和2年3月31日)

大字名	合計	男	女	15歳未満	15～64歳	65歳以上	世帯数
八生地区計	3,257	1,614	1,643	319	1,718	1,220	1,425
松崎	845	445	400	85	469	291	404
大竹	564	273	291	41	274	249	253
上田	106	49	57	5	51	50	42
下宝福	200	96	104	23	101	76	76
押田	475	240	235	39	249	187	182
山畑	603	278	325	61	314	228	274
米口	323	162	161	29	186	108	149
野	141	71	70	36	74	31	45
中郷地区計	1,218	611	607	99	616	503	500
野毛	138	76	62	7	75	56	59
東金	73	39	34	8	34	31	33
関戸	69	34	35	11	28	30	29
和下	122	60	62	12	56	54	53
新金	152	78	74	15	90	47	50
芦妻	248	122	126	18	116	114	108
東田	115	59	56	6	52	57	48
西和	67	34	33	3	41	23	27
赤泉	41	15	26	4	21	16	14
赤荻	193	94	99	15	103	75	79
久住地区計	5,057	2,541	2,516	1,094	2,907	1,056	1,916
芝	265	142	123	23	128	114	104
大室	362	174	188	17	179	166	161
土室	135	59	76	16	65	54	56
小泉	156	80	76	10	84	62	65
成毛	122	63	59	11	74	37	44
大生	69	34	35	4	25	40	36
幡谷	151	80	71	15	83	53	66
飯岡	249	127	122	20	116	113	112
荒海	275	145	130	22	136	117	111
磯部	238	121	117	30	117	91	89
水掛	71	32	39	5	36	30	26
新泉	—	—	—	—	—	—	—
久住中央1丁目	619	315	304	180	390	49	228
久住中央2丁目	631	318	313	206	391	34	222
久住中央3丁目	655	327	328	199	416	40	228
久住中央4丁目	1,059	524	535	336	667	56	368
豊住地区計	1,705	838	867	103	874	728	735
北羽	563	264	299	34	302	227	236
長沼	382	187	195	24	189	169	166
南羽	276	145	131	15	129	132	135
佐野	40	17	23	5	17	18	18
竜台	230	117	113	13	127	90	93
安西	158	80	78	4	76	78	63
南	12	6	6	2	6	4	4
北	44	22	22	6	28	10	20

2-3 大字別人口・世帯数(続き)

(令和2年3月31日)

大字名	合計	男	女	15歳未満	15～64歳	65歳以上	世帯数
遠山地区計	19,582	10,737	8,845	2,540	13,666	3,376	10,421
小菅	174	90	84	17	89	68	78
大馬場	64	32	32	1	38	25	23
久米	34	18	16	—	25	9	12
久山	63	36	27	4	35	24	31
米之野	192	98	94	13	114	65	99
吉倉	145	80	65	12	71	62	81
東和	333	174	159	27	168	138	148
川田	1,439	765	674	217	1,045	177	703
畑栗	316	165	151	31	178	107	159
畑ヶ田	256	101	155	2	201	53	187
大清水	536	287	249	51	374	111	310
三塚	2,033	1,215	818	233	1,399	401	1,233
本三	2,900	1,661	1,239	336	2,129	435	1,619
本三	3,856	2,089	1,767	695	2,675	486	1,861
南三	105	54	51	8	55	42	45
東三	8	6	2	—	6	2	7
駒井	43	23	20	5	19	19	21
取堀	113	54	59	4	71	38	67
堀之	92	43	49	4	50	38	43
新駒	564	310	254	111	371	82	245
長田	65	31	34	1	35	29	27
十天	390	203	187	23	208	159	177
天東	2	1	1	—	1	1	2
古木	14	6	8	2	5	7	4
天の	—	—	—	—	—	—	—
三里	—	—	—	—	—	—	—
三里	—	—	—	—	—	—	—
西三	1,203	664	539	130	954	119	814
御所	1,621	878	743	187	1,145	289	881
御所	2,375	1,312	1,063	340	1,714	321	1,272
御所	646	341	305	86	491	69	272
ニュータウン地区計	31,810	15,207	16,603	3,975	19,378	8,457	15,158
赤坂1	60	21	39	—	58	2	60
赤坂2	1	1	—	—	1	—	1
赤坂3	—	—	—	—	—	—	—
吾妻1	1,365	693	672	163	753	449	643
吾妻2	2,110	1,049	1,061	198	1,247	665	1,148
吾妻3	687	324	363	59	281	347	297
加良部1	2,813	1,225	1,588	265	2,222	326	1,545
加良部2	1,352	631	721	164	812	376	753
加良部3	43	21	22	13	30	—	15
加良部4	1,430	701	729	141	828	461	764
加良部5	1,743	879	864	203	1,175	365	1,009
加良部6	1,745	821	924	374	1,206	165	627
橋賀台1	1,331	626	705	142	657	532	616
橋賀台2	1,455	616	839	241	880	334	683
橋賀台3	1,594	797	797	203	981	410	893
玉造1	933	458	475	162	518	253	338
玉造2	1,133	551	582	196	555	382	427
玉造3	818	407	411	89	616	113	545
玉造4	880	436	444	68	362	450	369
玉造5	806	401	405	75	384	347	333
玉造6	1,261	628	633	147	826	288	456
玉造7	1,213	563	650	160	688	365	545
中台1	2,024	973	1,051	159	1,184	681	838
中台2	798	370	428	85	424	289	319
中台3	1,765	888	877	310	1,219	236	913
中台4	1,436	647	789	261	807	368	612
中台5	—	—	—	—	—	—	—
中台6	1,014	480	534	97	664	253	409

2-3 大字別人口・世帯数(続き)

(令和2年3月31日)

大字名	合計	男	女	15歳未満	15～64歳	65歳以上	世帯数
下総地区計	6,566	3,333	3,233	585	3,524	2,457	2,854
猿山	733	371	362	61	370	302	346
大菅	96	47	49	9	49	38	39
滑川	386	187	199	25	210	151	164
西大須	479	287	192	38	265	176	244
四名谷	146	69	77	10	62	74	59
高古	1,562	783	779	148	900	514	675
成倉	1	1	—	—	1	—	1
地蔵原	480	239	241	41	249	190	233
青井	59	29	30	10	29	20	28
倉山	148	81	67	4	82	62	66
名水	284	140	144	44	170	70	115
冬木	454	221	233	31	257	166	188
中父	22	12	10	2	12	8	7
七沢	67	33	34	1	47	19	33
高大	113	56	57	8	56	49	50
和岡	376	185	191	49	182	145	148
高田	260	125	135	27	115	118	114
野高	350	180	170	27	189	134	143
小野	163	79	84	15	82	66	60
小浮	163	84	79	19	93	51	49
野馬	62	40	22	8	30	24	24
平川	—	—	—	—	—	—	—
新川	162	84	78	8	74	80	68
大栄地区計	11,030	5,650	5,380	993	6,514	3,523	4,642
伊能	1,004	483	521	76	555	373	413
奈土	363	187	176	24	219	120	121
柴田	74	39	35	5	29	40	33
堀籠	197	99	98	17	107	73	67
村田	160	79	81	7	95	58	57
所田	604	309	295	61	334	209	227
桜南	702	357	345	76	438	188	335
馬敷	227	114	113	14	129	84	106
横里	154	83	71	18	83	53	55
浅山	244	124	120	16	135	93	96
東間	—	—	—	—	—	—	—
大沼	189	93	96	22	102	65	63
久沼	109	59	50	5	62	42	37
井崎	217	106	111	15	124	78	88
稻山	693	365	328	85	473	135	306
中野	119	61	58	5	62	52	64
津浦	362	187	175	26	194	142	151
松子	285	143	142	16	155	114	121
白作	167	88	79	21	95	51	59
吉岡	1,697	879	818	164	1,021	512	740
新一	597	326	271	50	404	143	295
坪田	412	195	217	45	231	136	163
前林	764	402	362	62	440	262	329
水の上	162	88	74	3	116	43	82
川上	365	183	182	37	209	119	164
多大	568	288	280	65	358	145	238
官良	309	161	148	34	180	95	109
一余	286	152	134	24	164	98	123
一余	—	—	—	—	—	—	—

2-4 国勢調査

区分		年	(第1回)	(2)	(3)	(4)	(5)	(6)	(7)	(8)	(9)
		大正9	14	昭和5	10	15	22	25	30	35	
成田市計	世帯人口	5,850	5,921	6,569	6,465	6,080	8,785	8,696	8,648	8,891	
	人口	28,415	29,621	34,054	33,529	30,857	44,068	44,724	44,969	43,149	
	男	13,834	14,459	16,505	16,422	15,010	21,025	21,521	21,740	20,656	
	女	14,581	15,162	17,549	17,107	15,847	23,043	23,203	23,229	22,493	
	人口増加率(%)	—	4.2	15.0	△ 1.5	△ 8.0	42.8	1.5	0.5	△ 4.0	
地区別	成田	世帯人口	1,511	1,698	2,302	2,127	1,863	3,030	2,948	3,116	3,425
		人口	7,157	8,227	11,025	10,600	8,862	13,550	13,765	14,724	15,396
	ニュータウン	世帯人口	—	—	—	—	—	—	—	—	—
		人口	—	—	—	—	—	—	—	—	—
	公津	世帯人口	760	759	772	784	768	1,051	1,043	1,036	1,063
		人口	3,895	4,066	4,173	4,126	4,087	5,445	5,492	5,554	5,524
	八生	世帯人口	730	729	727	742	732	908	913	857	855
		人口	3,685	3,753	3,941	3,939	3,847	4,942	4,987	4,805	4,686
	中郷	世帯人口	423	405	395	407	401	484	471	467	462
		人口	2,202	2,183	2,304	2,324	2,278	2,817	2,849	2,834	2,668
	久住	世帯人口	660	632	617	625	612	810	811	779	781
		人口	3,223	3,223	3,494	3,390	3,227	4,469	4,504	4,501	4,424
豊住	世帯人口	657	607	581	589	599	689	693	599	575	
	人口	3,071	2,988	3,089	3,163	3,004	3,791	3,791	3,316	3,125	
遠山	世帯人口	1,109	1,091	1,175	1,191	1,105	1,813	1,817	1,869	1,899	
	人口	5,182	5,181	6,028	5,987	5,552	9,054	9,336	9,974	9,692	
下総	世帯人口	1,217	1,190	1,182	1,191	1,182	1,508	1,466	1,425	1,413	
	人口	5,955	5,986	6,176	6,337	6,456	8,384	8,104	7,956	7,426	
大栄	世帯人口	1,455	1,448	1,499	1,570	1,581	1,955	2,010	2,006	2,053	
	人口	7,743	7,723	8,442	8,968	9,371	11,551	11,954	11,993	11,294	
	男	3,724	3,715	4,061	4,314	4,507	5,584	5,802	5,759	5,391	
	女	4,019	4,008	4,381	4,654	4,864	5,967	6,152	6,234	5,903	

(注) 昭和30年～45年の地区別世帯数及び人口は、住民基本台帳の資料による。(このうち昭和30年分に限り、4月1日現在の旧下総町、旧大栄町の昭和9年～昭和15年の男女別人口は、他の年の男女比による推計値である。

成田市計の数値は平成22年より下総地区、大栄地区の数値を含む。

人口・世帯数

(10)	(11)	(12)	(13)	(14)	(15)	(16)	(17)	(18)	(19)	(20)
40	45	50	55	60	平成2	7	12	17	22	27
9,503	10,092	13,335	22,274	25,102	30,031	33,603	36,742	40,955	52,894	55,462
42,407	42,514	50,915	68,418	77,181	86,708	91,470	95,704	100,717	128,933	131,190
20,246	20,607	25,163	35,265	39,565	44,241	46,793	48,424	50,592	64,852	65,928
22,161	21,907	25,752	33,153	37,616	42,467	44,677	47,280	50,125	64,081	65,262
△ 1.7	0.3	19.8	34.4	12.8	12.3	5.5	4.6	5.2	28.0	1.8
3,739	4,698	4,299	4,457	4,371	5,178	6,500	7,338	7,813	8,921	9,880
15,758	16,108	15,038	14,160	13,335	14,349	16,533	17,401	17,662	19,103	20,064
7,512	7,726	7,335	6,950	6,547	7,160	8,233	8,661	8,741	9,563	10,175
8,246	8,382	7,703	7,210	6,788	7,189	8,300	8,740	8,921	9,540	9,889
—	—	2,078	8,732	10,688	12,985	13,147	13,296	13,841	14,479	14,030
—	—	6,794	22,774	30,222	34,664	34,436	33,271	33,153	33,720	32,219
—	—	3,435	11,955	15,439	17,421	17,211	16,413	15,958	16,243	15,477
—	—	3,359	10,819	14,783	17,243	17,225	16,858	17,195	17,477	16,742
1,233	1,786	2,225	2,681	3,064	3,713	4,518	6,597	8,752	11,457	12,811
5,680	7,089	8,547	9,504	10,290	11,834	13,142	17,833	21,790	27,434	30,750
2,782	3,497	4,252	4,795	5,120	5,905	6,635	8,953	11,011	13,713	15,303
2,898	3,592	4,295	4,709	5,170	5,929	6,507	8,880	10,779	13,721	15,447
898	908	930	1,002	971	996	1,024	1,070	1,093	1,088	1,161
4,400	4,293	4,193	4,307	4,357	4,425	4,356	4,239	4,190	3,907	3,796
2,092	2,060	2,068	2,158	2,220	2,172	2,092	2,062	2,019	1,880	1,824
2,308	2,233	2,125	2,149	2,137	2,253	2,264	2,177	2,171	2,027	1,972
454	473	453	473	509	515	486	473	424	393	403
2,468	2,386	2,139	2,035	2,059	2,060	1,908	1,769	1,485	1,349	1,238
1,210	1,161	1,039	1,021	1,049	1,068	978	889	742	668	607
1,258	1,225	1,100	1,014	1,010	992	930	880	743	681	631
767	748	799	814	810	796	847	843	904	1,150	1,401
4,017	3,882	3,611	3,562	3,541	3,440	3,376	3,221	3,253	3,644	4,310
1,906	1,853	1,739	1,740	1,733	1,698	1,684	1,595	1,597	1,770	2,120
2,111	2,029	1,872	1,822	1,808	1,742	1,692	1,626	1,656	1,874	2,190
585	586	605	628	628	650	640	634	622	610	591
2,937	2,841	2,710	2,758	2,781	2,788	2,676	2,456	2,265	2,058	1,873
1,427	1,400	1,327	1,365	1,383	1,367	1,291	1,190	1,084	981	882
1,510	1,441	1,383	1,393	1,398	1,421	1,385	1,266	1,181	1,077	991
1,741	1,704	1,946	3,487	4,061	5,198	6,441	6,491	7,506	8,535	8,887
8,703	7,648	7,883	9,318	10,596	13,148	15,043	15,514	16,919	18,174	18,743
4,208	3,758	3,968	5,281	6,074	7,450	8,669	8,661	9,440	10,087	10,302
4,495	3,890	3,915	4,037	4,522	5,698	6,374	6,853	7,479	8,087	8,441
1,422	1,438	1,519	1,620	1,675	1,910	2,344	2,371	2,408	2,428	2,413
6,980	6,850	6,820	6,990	7,001	7,457	8,315	8,115	7,702	7,292	6,760
3,371	3,305	3,304	3,400	3,460	3,715	4,243	4,092	3,871	3,650	3,397
3,609	3,545	3,516	3,590	3,541	3,742	4,072	4,023	3,831	3,642	3,363
2,053	2,092	2,229	2,437	2,551	2,934	3,445	3,648	3,740	3,833	3,885
10,397	10,001	10,134	10,489	10,867	11,690	12,877	13,079	12,720	12,252	11,437
4,981	4,878	5,006	5,238	5,453	5,978	6,585	6,667	6,464	6,297	5,841
5,416	5,123	5,128	5,251	5,414	5,712	6,292	6,412	6,256	5,955	5,596

数値である。)

資料 国勢調査

2-5 国勢調査年齢(5歳階級, 3区分)別人口

階級	年	昭和30	50	平成7	17	22	平成27年10月1日			
							計	男	女	構成比(%)
計		44,969	50,915	91,470	100,717	128,933	131,190	65,928	65,262	100.0
0～4		4,556	4,794	5,007	5,306	6,449	6,012	3,079	2,933	4.6
5～9		5,341	3,848	5,146	4,827	5,978	6,300	3,264	3,036	4.8
10～14		4,781	3,493	5,734	4,496	5,700	6,035	3,150	2,885	4.6
15～19		4,261	3,392	6,367	5,093	5,902	6,031	3,172	2,859	4.6
20～24		3,929	4,207	9,049	7,887	8,199	7,367	3,798	3,569	5.6
25～29		3,618	5,237	8,166	9,512	10,268	8,739	4,657	4,082	6.7
30～34		2,977	4,170	6,771	9,559	9,972	9,354	4,738	4,616	7.1
35～39		2,642	3,685	6,095	7,416	10,705	9,626	4,923	4,703	7.3
40～44		2,505	3,530	7,224	6,269	8,758	10,583	5,427	5,156	8.1
45～49		2,248	3,271	7,778	5,910	7,627	8,702	4,492	4,210	6.6
50～54		2,112	2,640	5,729	7,113	7,526	7,496	3,859	3,637	5.7
55～59		1,747	2,296	4,668	7,586	8,876	7,333	3,704	3,629	5.6
60～64		1,444	1,994	3,963	5,596	9,278	8,575	4,394	4,181	6.5
65～69		1,284	1,628	3,345	4,367	6,691	8,914	4,491	4,423	6.8
70～74		716	1,271	2,469	3,527	5,350	6,329	3,113	3,216	4.8
75～79		521	815	1,870	2,805	4,306	4,845	2,199	2,646	3.7
80～84		214	420	1,239	1,840	3,350	3,580	1,453	2,127	2.7
85～89		60	180	608	1,079	1,908	2,514	820	1,694	1.9
90～		13	41	222	529	1,069	1,349	285	1,064	1.0
年齢不詳		—	3	20	—	1,021	1,506	910	596	1.1
0～14		14,678	12,135	15,887	14,629	18,127	18,347	9,493	8,854	14.0
15～64		27,483	34,422	65,810	71,941	87,111	83,806	43,164	40,642	63.9
65～		2,808	4,355	9,753	14,147	22,674	27,531	12,361	15,170	21.0
年齢不詳		—	3	20	—	1,021	1,506	910	596	1.1

資料 国勢調査

2-6 国勢調査昼間人口

(平成27年10月1日)



※ ()内は平成22年10月1日

(1) 流入地別上位

平成17年		平成22年		平成27年				
1	富里市	8,065	1	富里市	7,563	1	富里市	6,882
2	佐倉市	5,422	2	香取市	5,348	2	香取市	4,989
3	千葉市	3,810	3	佐倉市	5,032	3	佐倉市	4,705
4	栄町	3,440	4	千葉市	3,380	4	千葉市	3,321
5	東京都特別区部	3,344	5	栄町	2,993	5	栄町	2,777
6	佐原市	2,657	6	八街市	2,691	6	八街市	2,635
7	八街市	2,597	7	東京都特別区部	2,373	7	印西市	2,232
8	酒々井町	2,412	8	八千代市	2,292	8	酒々井町	2,140
9	八千代市	2,143	9	酒々井町	2,210	9	八千代市	2,121
10	大栄町	1,646	10	印西市	2,059	10	東京都特別区部	2,022

(2) 流出地別上位

平成17年		平成22年		平成27年				
1	東京都特別区部	3,390	1	東京都特別区部	3,702	1	東京都特別区部	3,737
2	千葉市	2,785	2	千葉市	2,962	2	千葉市	2,924
3	富里市	2,059	3	富里市	2,495	3	富里市	2,566
4	佐倉市	1,936	4	佐倉市	2,071	4	佐倉市	2,152
5	芝山町	1,101	5	香取市	1,253	5	香取市	1,293
6	船橋市	756	6	芝山町	1,193	6	芝山町	1,146
7	大栄町	659	7	印西市	778	7	印西市	951
8	八千代市	682	8	船橋市	772	8	船橋市	746
9	酒々井町	566	9	八千代市	716	9	八千代市	714
10	栄町	509	10	栄町	562	10	酒々井町	699

(注) 各年10月1日。

昼間人口には年齢不詳は含まれない。

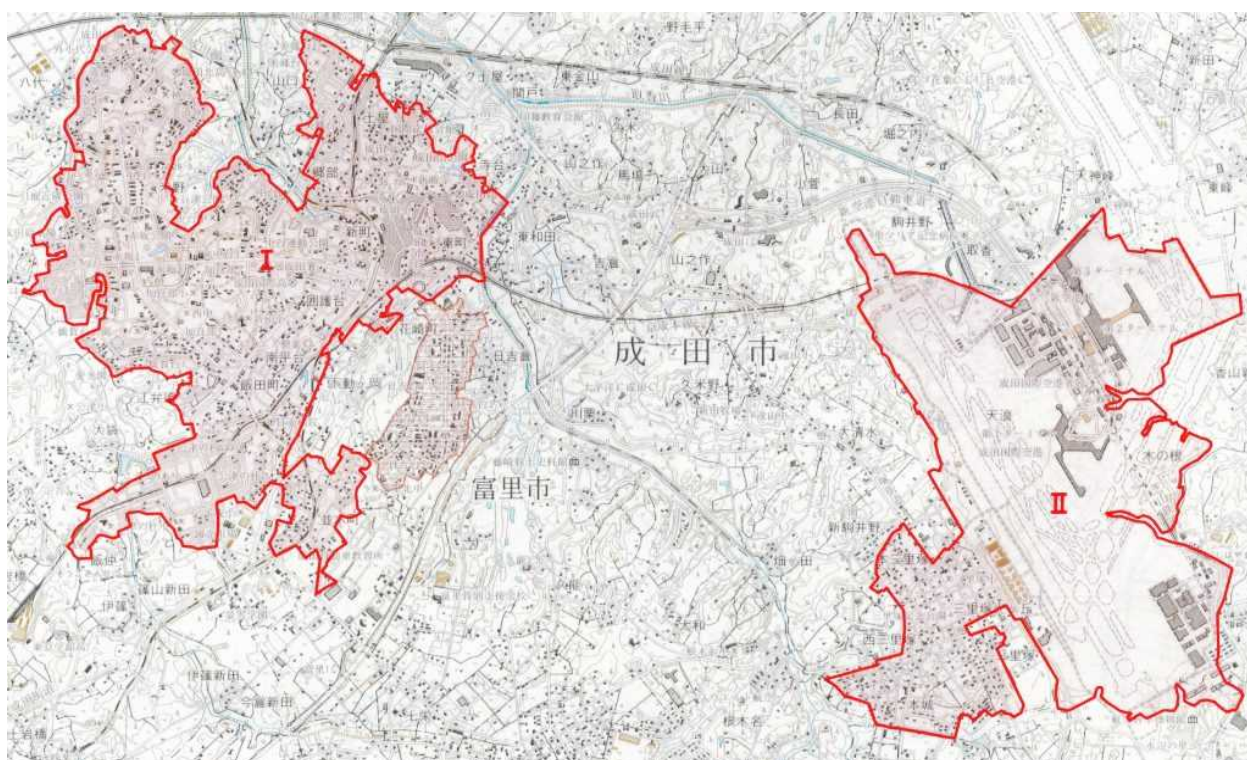
資料 国勢調査

2-7 国勢調査人口集中地区人口

区分	人口(人)		面積(km ²)		人口密度 1km ² 当たり	市域に占める人口集中地区の割合(%)			
	平成27年	平成22年	平成27年	平成22年		人口		面積	
					平成27年	平成22年	平成27年	平成22年	
千葉県	4,621,956	4,529,333	643.96	633.96	7,177.4	74.2	72.9	12.5	12.3
成田市	80,812	74,379	22.62	21.78	3,572.6	61.6	57.7	10.6	10.2
I	70,282	64,285	11.14	10.31	6,309.0	53.6	49.9	5.2	4.8
II	10,530	10,094	11.48	11.48	917.2	8.0	7.8	5.4	5.4

資料 国勢調査

平成27年国勢調査 人口集中地区(DID)参考地図



2-8 県内各市の人口

区分	人口(国勢調査)(人)					令和2年4月1日					
	平成7	12	17	22	27	順位	人口 (毎月常住人口) (人)	順位	面積 (km ²)	順位	人口密度 1km ² 当り 人口
千葉市	856,878	887,164	924,319	961,749	971,882	1	980,824	3	271.78	10	3,608.9
銚子市	82,180	78,697	75,020	70,210	64,415	26	58,536	24	84.20	23	695.2
市川市	440,555	448,642	466,608	473,919	481,732	3	497,268	28*	57.45	2	8,655.7
船橋市	540,817	550,074	569,835	609,040	622,890	2	640,695	23	85.62	5	7,483.0
館山市	52,880	51,412	50,527	49,290	47,464	31	44,891	15	110.05	28	407.9
木更津市	123,499	122,768	122,234	129,312	134,141	13	135,615	11	138.95	16	976.0
松戸市	461,503	464,841	472,579	484,457	483,480	4	493,298	26	61.38	4	8,036.8
野田市	119,790	119,922	151,240	155,491	153,583	12	152,508	17	103.55	15	1,472.8
茂原市	91,664	93,779	93,260	93,015	89,688	19	86,938	19	99.92	19	870.1
成田市	91,470	95,704	100,717	128,933	131,190	14	132,522	6	213.84	26	619.7
佐倉市	162,624	170,934	171,246	172,183	172,739	11	170,322	16	103.69	14	1,642.6
東金市	54,520	59,605	61,701	61,751	60,652	27	57,930	22	89.12	25	650.0
旭市	40,486	40,963	70,643	69,058	66,586	23	63,899	12	130.45	27	489.8
習志野市	152,887	154,036	158,785	164,530	167,909	9	173,939	36	20.97	3	8,294.7
柏市	317,750	327,851	380,963	404,012	413,954	5	431,295	14	114.74	9	3,758.9
勝浦市	24,328	23,235	22,198	20,788	19,248	37	17,092	21*	93.96	35	181.9
市原市	277,061	278,218	280,255	280,416	274,656	6	269,406	1	368.17	22	731.7
流山市	146,245	150,527	152,641	163,984	174,373	8	196,652	33	35.32	6	5,567.7
八千代市	154,509	168,848	180,729	189,781	193,152	7	198,464	30	51.39	8	3,861.9
我孫子市	124,257	127,733	131,205	134,017	131,606	15	130,746	31	43.15	11	3,030.0
鴨川市	31,111	29,981	36,475	35,766	33,932	36	31,850	8	191.14	36	166.6
鎌ヶ谷市	99,694	102,573	102,812	107,853	108,917	16	109,472	35	21.08	7	5,193.2
君津市	93,216	92,076	90,977	89,168	86,033	20	81,951	2	318.81	32	257.1
富津市	54,273	52,839	50,162	48,073	45,601	32	42,755	7	205.53	34	208.0
浦安市	123,654	132,984	155,290	164,877	164,024	10	171,209	37*	17.30	1	9,896.5
四街道市	79,495	82,552	84,770	86,726	89,245	18	92,688	34	34.52	12	2,685.1
袖ヶ浦市	57,575	58,593	59,108	60,355	60,952	24	63,429	20	94.93	24	668.2
八街市	65,218	72,595	75,735	73,212	70,734	22	67,042	25	74.94	18	894.6
印西市	—	60,468	60,060	88,176	92,670	17	101,664	13	123.79	21	821.3
白井市	—	—	53,005	60,345	61,674	25	61,938	32	35.48	13	1,745.7
富里市	—	—	51,370	51,087	49,636	28	49,891	29	53.88	17	926.0
南房総市	—	—	—	42,104	39,033	33	35,990	5	230.12	37	156.4
匝瑳市	—	—	—	39,814	37,261	35	34,816	18	101.52	29	342.9
香取市	—	—	—	82,866	77,499	21	72,415	4	262.35	31	276.0
山武市	—	—	—	56,089	52,222	29	48,864	10	146.77	30	332.9
いすみ市	—	—	—	40,962	38,594	34	35,969	9	157.50	33	228.4
大網白里市	—	—	—	—	49,184	30	47,872	27	58.08	20	824.2
合計	4,920,139	5,099,614	5,456,469	5,943,409	5,963,367		6,082,655		4,405.44		1,380.7

(注)面積は令和2年7月1日現在の数値。

面積の「*」は境界未定地であるため、推計値を掲載した。

資料 国勢調査、国土交通省国土地理院、

千葉県毎月常住人口調査月報

2-9 県内各市の高齢者人口

(令和2年4月1日)

区分 市名	総人口 (人)	高齢者人口 (65歳以上) (人)	高齢者人口			順位	高齢化率 (%)
			65歳～74歳	75～84歳	85歳以上		
千葉市	973,121	252,883	122,657	96,660	33,566	27	26.0
銚子市	59,920	22,335	10,528	7,785	4,022	7	37.3
市川市	491,821	104,137	52,241	37,584	14,312	36	21.2
船橋市	643,971	154,125	72,991	59,834	21,300	31	23.9
館山市	45,887	18,157	8,581	6,120	3,456	4	39.6
木更津市	135,400	37,633	18,840	13,677	5,116	23	27.8
松戸市	498,994	127,717	61,648	48,652	17,417	29	25.6
野田市	154,330	47,083	24,767	16,589	5,727	15	30.5
茂原市	88,705	29,065	14,683	10,171	4,211	11	32.8
成田市	133,161	30,638	16,502	9,811	4,325	34	23.0
佐倉市	174,695	55,398	28,715	20,168	6,515	13	31.7
東金市	57,923	17,246	9,317	5,517	2,412	19	29.8
旭市	64,989	19,825	10,142	6,344	3,339	16	30.5
習志野市	174,033	40,480	19,402	15,385	5,693	33	23.3
柏市	426,128	110,162	55,605	40,042	14,515	28	25.9
勝浦市	17,055	7,422	3,410	2,538	1,474	2	43.5
市原市	274,780	80,125	41,764	28,348	10,013	20	29.2
流山市	197,041	46,162	22,741	17,184	6,237	32	23.4
八千代市	200,275	50,143	23,687	19,873	6,583	30	25.0
我孫子市	132,002	40,157	18,955	15,712	5,490	17	30.4
鴨川市	32,457	12,435	5,695	4,269	2,471	5	38.3
鎌ヶ谷市	110,038	31,129	15,425	12,106	3,598	22	28.3
君津市	83,499	26,324	12,993	9,339	3,992	14	31.5
富津市	43,799	16,478	7,966	5,811	2,701	6	37.6
浦安市	170,978	29,902	16,592	10,063	3,247	37	17.5
四街道市	94,865	27,101	13,210	10,754	3,137	21	28.6
袖ヶ浦市	64,519	17,192	9,393	5,702	2,097	25	26.6
八街市	69,169	20,853	11,775	6,821	2,257	18	30.1
印西市	103,794	23,570	13,884	6,669	3,017	35	22.7
白井市	63,336	16,790	9,079	5,892	1,819	26	26.5
富里市	50,163	13,856	8,255	4,257	1,344	24	27.6
南房総市	37,444	17,099	7,718	5,844	3,537	1	45.7
匝瑳市	35,881	12,368	6,072	3,928	2,368	10	34.5
香取市	75,115	27,045	13,270	8,881	4,894	8	36.0
山武市	50,905	17,627	9,123	5,767	2,737	9	34.6
いすみ市	37,500	15,232	7,034	5,298	2,900	3	40.6
大網白里市	49,108	15,758	8,414	5,179	2,165	12	32.1
合 計	6,116,801	1,631,652	813,074	594,574	224,004		26.7

(注) 県統計課「千葉県年齢別・町丁字別人口」をもとに作成。人口は、
住民基本台帳法に基づき住民票に記載された者。

資料 千葉県高齢者福祉課

2-10 国籍別外国人住民人口

(各年3月31日)

国・地域別	年	昭和40	50	60	平成7	17	22	27	29	30	31	令和2
		数										
総数		146	131	250	1,296	2,111	2,570	2,625	3,313	4,028	4,610	6,255
中台		23	8	30	119	337	764	593	710	781	774	841
台湾		-	-	-	-	-	-	186	221	236	249	272
ベネズエラ		-	-	16	138	366	583	651	770	882	891	965
韓国		146	129	168	277	327	378	366	431	487	510	493
ペルー		-	-	5	44	205	342	329	333	346	354	358
インドネシア		-	-	-	255	515	493	376	362	376	378	355
メキシコ		-	-	-	1	16	31	23	35	35	81	124
米国		-	-	3	292	203	165	94	96	101	112	110
ブラジル		-	-	-	54	109	101	55	57	65	71	70
インドネシア		-	1	21	53	57	63	55	59	62	54	57
オーストラリア		-	-	-	1	-	3	4	42	40	50	48
アメリカ		-	-	1	3	14	27	34	35	34	49	41
カナダ		-	-	5	-	-	1	3	9	14	21	31
英国		-	-	1	22	15	18	20	16	20	22	26
フランス		-	-	9	3	10	16	11	15	17	21	26
ドイツ		-	-	-	3	8	10	10	13	16	21	22
イタリア		-	1	2	22	23	12	14	15	15	13	21
スペイン		-	-	-	24	18	21	16	11	12	14	19
ポルトガル		-	-	1	7	12	13	12	17	17	19	17
オランダ		-	-	-	-	-	-	9	5	8	17	15
デンマーク		-	-	-	23	16	11	18	13	14	12	13
スウェーデン		-	-	4	3	4	6	7	8	9	10	13
フィンランド		-	-	1	1	1	1	1	1	1	4	10
ポーランド		-	-	1	3	10	9	10	10	10	8	9
ハンガリー		-	-	1	7	6	6	6	8	10	10	8
チェコ		-	-	1	8	8	5	8	9	9	9	8
スロバキア		-	-	3	11	15	10	11	11	10	8	8
リトアニア		-	-	-	-	1	-	-	-	-	4	8
エストニア		-	-	-	-	1	1	1	2	2	4	7
ラトビア		-	-	-	7	20	19	4	5	6	5	6
ドイツ		-	-	-	-	-	2	2	3	3	5	6
オーストラリア		-	-	1	-	-	-	-	-	-	5	5
ニュージーランド		-	-	-	-	1	2	3	3	4	4	5
アイスランド		-	-	4	8	10	7	3	1	3	2	5
アイスランド		-	-	-	-	-	1	5	4	4	10	4
アイスランド		-	-	2	1	4	3	3	2	2	4	4
アイスランド		-	-	-	-	1	1	2	3	2	4	4
アイスランド		-	-	-	-	-	-	-	2	3	3	4
アイスランド		-	-	-	-	-	1	2	3	3	3	4
アイスランド		-	-	-	1	3	4	5	5	4	4	3
アイスランド		-	-	-	9	6	2	3	2	3	4	3
アイスランド		-	-	-	-	-	2	3	3	3	3	3
アイスランド		-	-	-	-	-	5	3	1	2	3	2
アイスランド		-	-	3	-	3	6	3	2	2	2	2
アイスランド		-	-	-	-	-	1	2	2	2	2	2
アイスランド		-	-	3	3	1	1	2	1	1	2	2
アイスランド		-	-	-	-	-	-	-	-	1	1	2
アイスランド		-	-	-	-	-	-	1	1	1	1	2
アイスランド		-	-	-	-	-	-	1	-	-	-	2
アイスランド		-	-	-	-	3	2	2	2	2	1	1
アイスランド		-	-	1	1	1	2	2	1	1	1	1
アイスランド		-	-	-	-	1	-	-	1	1	1	1
アイスランド		-	-	-	-	-	-	1	1	1	1	1
アイスランド		-	-	-	1	1	1	-	1	1	1	1
アイスランド		-	-	-	-	-	-	-	1	1	1	1
アイスランド		-	-	-	-	-	-	-	1	1	1	1
アイスランド		-	-	1	-	-	2	1	1	1	1	1
アイスランド		-	-	1	1	1	3	1	1	1	1	1
アイスランド		-	-	-	-	-	-	1	-	-	1	1
アイスランド		-	-	-	-	-	-	-	-	-	1	1
アイスランド		-	-	-	-	-	-	-	-	-	1	1
アイスランド		-	-	-	8	-	-	2	-	-	-	1
アイスランド		-	-	-	1	-	1	-	-	-	3	-
アイスランド		-	-	-	-	-	1	1	1	1	-	-
アイスランド		-	-	-	1	2	2	1	1	1	-	-
アイスランド		-	-	-	-	-	1	1	1	-	-	-
アイスランド		-	-	-	-	-	-	-	1	-	-	-
アイスランド		-	-	-	-	-	-	1	1	-	-	-
アイスランド		-	-	-	-	-	-	1	1	-	-	-
アイスランド		-	-	-	2	2	1	1	-	-	-	-
アイスランド		-	-	-	-	-	-	1	-	-	-	-
アイスランド		-	-	-	-	1	2	-	-	-	-	-
アイスランド		-	-	-	-	1	1	-	-	-	-	-
アイスランド		-	-	-	-	1	1	-	-	-	-	-
アイスランド		-	-	4	2	12	4	2	-	-	-	4
アイスランド		-	-	2	2	6	4	2	5	3	4	2

(注) 台湾については、平成24年までは中国に含まれ、平成25年以降は既に国籍・地域欄に「台湾」の記載のある資料 市民課
 在留カード又は特別永住者証明書の交付を受けた人の数である。
 その他に含まれる国はレバノン、ソヴィエト連邦、ソマリア、イラク、エチオピア、ジャマイカ、セネガル、ノルウェー
 ブルガリア、モルドバ、トリニダード・トバゴ、キルギス、ハンガリー、ラトビア、パナマ
 平成24年7月9日施行の住民基本台帳法一部改正に伴い、外国人の方も住民基本台帳に登録された。平成24年
 以前のデータは外国人登録人口。

2-11 産業(大分類)別常住地・従業地就業人口(15歳以上)

(平成27年10月1日)

区分 産業別	常住地による就業者数									従業地による就業者数				
	総数	自市で従業			他市区町村で従業			従業地 不詳	総数	他市区町村で常住				
		自宅	自宅外		県内	県外	自市で 常住 (再掲)				県内	県外		
総数	64,519	40,846	5,665	35,181	20,623	15,904	4,719	3,050	95,649	40,846	51,407	44,831	6,576	
農業	2,438	2,268	1,921	347	170	152	18	—	2,480	2,268	209	179	30	
林業	4	1	—	1	3	3	—	—	1	1	—	—	—	
漁業	9	7	—	7	2	1	1	—	11	7	4	3	1	
鉱業,採石業,砂利採取業	21	12	—	12	7	4	3	2	32	12	18	15	3	
建設業	3,193	1,851	519	1,332	1,271	955	316	71	4,252	1,851	2,291	1,917	374	
製造業	6,282	3,184	213	2,971	3,039	2,317	722	59	7,817	3,184	4,531	4,010	521	
電気・ガス・熱供給・水道業	222	66	—	66	156	124	32	—	351	66	283	267	16	
情報通信業	837	272	51	221	558	210	348	7	731	272	448	397	51	
運輸業,郵便業	9,842	7,418	143	7,275	2,360	1,749	611	64	23,338	7,418	15,816	12,665	3,151	
卸売業,小売業	8,879	5,653	618	5,035	3,155	2,494	661	71	11,782	5,653	6,022	5,465	557	
金融業,保険業	1,090	508	42	466	579	452	127	3	1,771	508	1,255	1,159	96	
不動産業,物品賃貸業	1,137	740	225	515	376	259	117	21	1,638	740	875	806	69	
学術研究,専門・技術サービス業	1,224	636	195	441	583	348	235	5	1,252	636	598	520	78	
宿泊業,飲食サービス業	4,097	3,281	276	3,005	788	584	204	28	6,387	3,281	3,066	2,850	216	
生活関連サービス業,娯楽業	2,533	1,687	246	1,441	808	638	170	38	3,475	1,687	1,734	1,554	180	
教育,学習支援業	2,491	1,240	117	1,123	1,244	1,086	158	7	2,542	1,240	1,287	1,209	78	
医療,福祉	5,532	3,457	197	3,260	2,048	1,876	172	27	6,448	3,457	2,947	2,652	295	
複合サービス事業	523	341	—	341	180	168	12	2	607	341	262	246	16	
サービス業(他に分類されないもの)	5,607	4,235	267	3,968	1,314	935	379	58	10,727	4,235	6,417	5,949	468	
公務(他に分類されるものを除く)	3,937	2,441	24	2,417	1,489	1,250	239	7	4,901	2,441	2,450	2,198	252	
分類不能の産業	4,621	1,548	611	937	493	299	194	2,580	5,106	1,548	894	770	124	

(注) 常住地による就業者数とは、成田市民の就業者数である。

資料 国勢調査

従業地による就業者数とは、成田市に勤務する就業者数である。

「他市区町村で従業」には従業地不詳を含む。

「従業地による就業者数の総数」には、従業地不詳で、成田市に常住している者を含む。

2-12 産業(大分類)別就業人口(15歳以上)

(各年10月1日)

年・区分		平成2		7		12		17	
		人口	構成比(%)	人口	構成比(%)	人口	構成比(%)	人口	構成比(%)
産業別	数	43,559	100.00	48,117	100.00	50,198	100.00	51,576	100.00
第1次産業	業	2,461	5.65	2,104	4.37	1,746	3.48	1,585	3.07
農	業	2,452	5.63	2,094	4.35	1,734	3.45	1,571	3.05
林	業	2	0.00	3	0.01	2	0.00	3	0.01
漁	業	7	0.02	7	0.01	10	0.02	11	0.02
第2次産業	業	8,159	18.73	8,035	16.70	7,955	15.85	8,037	15.58
鉱	業	15	0.03	13	0.03	21	0.04	8	0.02
建設	業	2,862	6.57	3,163	6.57	3,013	6.00	2,709	5.25
製造	業	5,282	12.13	4,859	10.10	4,921	9.80	5,320	10.31
第3次産業	業	32,731	75.14	37,423	77.78	39,492	78.67	40,945	79.39
電気・ガス・熱供給・水道業	業	232	0.53	261	0.54	272	0.54	225	0.44
運輸・通信業	業	6,561	15.06	7,463	15.51	8,029	15.99	8,797	17.06
卸売・小売業，飲食店	業	9,413	21.61	10,917	22.69	11,567	23.04	11,028	21.38
金融・保険業	業	1,068	2.45	1,224	2.54	1,128	2.25	942	1.83
不動産業	業	501	1.15	434	0.90	463	0.92	671	1.30
サービス業	業	11,452	26.29	13,601	28.27	14,639	29.16	15,614	30.27
公務	業	3,504	8.04	3,523	7.32	3,394	6.76	3,668	7.11
分類不能の産業	業	208	0.48	555	1.15	1,005	2.00	1,009	1.96

年・区分		平成22			27				
		成田市	千葉県	全国	成田市	千葉県	全国		
産業別	数	63,259	100.00	100.00	100.00	64,519	100.00	100.00	100.00
第1次産業	業	2,617	4.14	2.86	3.99	2,451	3.80	2.78	3.77
農	業	2,606	4.12	2.69	3.58	2,438	3.78	2.62	3.40
林	業	4	0.01	0.01	0.11	4	0.01	0.01	0.11
漁	業	7	0.01	0.16	0.30	9	0.01	0.15	0.26
第2次産業	業	9,765	15.44	19.21	23.70	9,496	14.72	19.44	23.63
鉱業，採石業，砂利採取業	業	26	0.04	0.04	0.04	21	0.03	0.04	0.04
建設	業	3,195	5.05	7.41	7.51	3,193	4.95	7.41	7.37
製造	業	6,544	10.34	11.76	16.15	6,282	9.74	11.99	16.22
第3次産業	業	46,929	74.19	71.55	66.51	47,951	74.32	72.32	67.23
電気・ガス・熱供給・水道業	業	272	0.43	0.47	0.48	222	0.34	0.46	0.48
情報通信業	業	847	1.34	4.47	2.73	837	1.30	4.54	2.85
運輸業，郵便業	業	10,124	16.00	7.04	5.40	9,842	15.25	6.96	5.17
卸売業，小売業	業	8,771	13.87	17.07	16.45	8,879	13.76	15.92	15.28
金融業，保険業	業	1,113	1.76	3.41	2.54	1,090	1.69	3.17	2.42
不動産業，物品賃貸業	業	1,021	1.61	2.32	1.87	1,137	1.76	2.51	2.03
学術研究，専門・技術サービス業	業	1,265	2.00	3.60	3.19	1,224	1.90	3.57	3.26
宿泊業，飲食サービス業	業	4,221	6.67	5.61	5.74	4,097	6.35	5.50	5.51
生活関連サービス業，娯楽業	業	2,533	4.00	4.16	3.69	2,533	3.93	4.03	3.52
教育，学習支援業	業	2,323	3.67	4.31	4.42	2,491	3.86	4.42	4.52
医療，福祉	業	4,537	7.17	8.58	10.28	5,532	8.57	10.29	11.92
複合サービス事業	業	353	0.56	0.41	0.63	523	0.81	0.59	0.82
サービス業(他に分類されないもの)	業	5,376	8.50	6.55	5.71	5,607	8.69	6.91	6.01
公務(他に分類されるものを除く)	業	4,173	6.60	3.55	3.38	3,937	6.10	3.45	3.44
分類不能の産業	業	3,948	6.24	6.38	5.80	4,621	7.16	5.46	5.37

資料 国勢調査

2-13 労働力状態男女別人口(15歳以上)

(各年10月1日)

年	区分 男 女 別	総数	労働力人口							完全失業者	非労働力人口
			就業者					休業者			
			主 任 職	に 事 務	家 事 の ほ ろ 仕	の か 事 務	通 学 の か た わ ら し 事				
平成2	計	68,172	44,531	43,559	38,214	4,694	220	431	972	23,395	
	男	34,660	28,497	27,884	27,384	137	118	245	613	6,000	
	女	33,512	16,034	15,675	10,830	4,557	102	186	359	17,395	
7	計	75,563	49,848	48,117	41,143	6,072	415	487	1,731	25,193	
	男	38,633	31,506	30,419	29,765	194	207	253	1,087	6,758	
	女	36,930	18,342	17,698	11,378	5,878	208	234	644	18,435	
12	計	80,827	52,167	50,198	43,194	5,705	632	667	1,969	26,923	
	男	40,768	31,795	30,602	29,626	273	326	377	1,193	7,746	
	女	40,059	20,372	19,596	13,568	5,432	306	290	776	19,177	
17	計	86,088	54,049	51,576	43,565	6,515	722	774	2,473	28,448	
	男	43,068	32,236	30,659	29,571	378	360	350	1,577	8,286	
	女	43,020	21,813	20,917	13,994	6,137	362	424	896	20,162	
22	計	109,785	66,462	63,259	52,986	7,977	992	1,304	3,203	34,000	
	男	54,870	38,849	36,713	34,963	586	544	620	2,136	10,899	
	女	54,915	27,613	26,546	18,023	7,391	448	684	1,067	23,101	
27 (成田市)	計	111,337	66,758	64,519	53,428	8,788	985	1,318	2,239	35,781	
	男	55,525	38,240	36,778	34,891	744	537	606	1,462	12,505	
	女	55,812	28,518	27,741	18,537	8,044	448	712	777	23,276	
(旧成田市)	計	95,017	56,938	55,021	45,721	7,370	831	1,099	1,917	29,996	
	男	47,321	32,607	31,368	29,881	576	430	481	1,239	10,314	
	女	47,696	24,331	23,653	15,840	6,794	401	618	678	19,682	
(旧下総町)	計	6,097	3,584	3,455	2,780	550	36	89	129	2,272	
	男	3,029	2,075	1,987	1,845	75	20	47	88	827	
	女	3,068	1,509	1,468	935	475	16	42	41	1,445	
(旧大栄町)	計	10,223	6,236	6,043	4,927	868	118	130	193	3,513	
	男	5,175	3,558	3,423	3,165	93	87	78	135	1,364	
	女	5,048	2,678	2,620	1,762	775	31	52	58	2,149	

(注)総数には労働力状態不詳を含む。

平成22年より旧下総町, 旧大栄町分を含む。

資料 国勢調査