

なりたファミリー・

サポート・センター

入会説明会

2月5日(土)

10:00~11:00

会場：成田市保健福祉館 ゆうゆう倶楽部

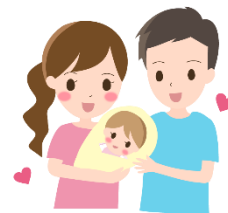
なりたファミリー・サポート・センターは育児の援助を受けたい人(利用会員)と援助をしたい人(協力会員)とを結びます。ファミリー・サポート・センターを利用するには入会説明会への参加が必要です。予約制となっておりますので、前日までにお申し込み下さい。

お子様連れの方は託児ボランティアを手配致しますのでお申し出ください。

- ★ 会員登録は**無料**です。
- ★ 援助活動終了後、活動時間に応じ料金を利用会員から協力会員へ支払うことになっています。(1時間あたり**700円**より)
- ★ **利用会員**: 成田市在住の妊娠中の方、または生後3カ月から小学6年生までのお子さんを育児している方。
協力会員: 子どもが好きで、心身ともに健康であり、ボランティア精神のある方。
両方会員: 利用会員と協力会員両方の方。

お申込み・お問い合わせは

なりたファミリー・サポート・センター



成田市社会福祉協議会

成田市赤坂 1-3-1 成田市保健福祉館 ボランティアセンター内

Eメール nfsupport@naritashakyo.or.jp

受付時間 月～金 午前9時～午後5時
休日 土・日・祝日・年末年始

TEL **0476-27-8010**