

成田市男女共同参画に関する中学生アンケート

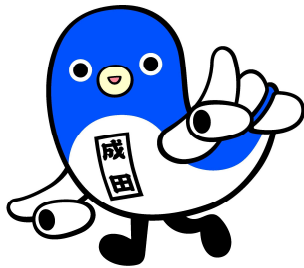
【お願い】

中学2年生、義務教育学校8年生のみなさんこんにちは！

これはテストではありません。

このアンケートは、成田市のみなさんが、男女平等に対してどのように考えているかを知り、成田市をよりよいまちにするために行うものです。

あなたの名前を書く必要はありません。アンケートの答えは先生や他の人にはわかりませんので、ふだん思っていることを答えてください。



「男女共同参画」ってなに？！
男子・女子といった性別に関係なく、一人一人の性格や長所を活かして、いろいろなことをみんなで協力し合っていくことを言います。

【答え方】

1. 答えは、問いの後のあてはまる番号に○をつけて下さい。
2. 「その他」に○をしたときは、（ ）の中に自分で考えた答えを書いてください。
3. あてはまる番号全部と書かれているときは、思ったところ全部に○をつけてください。
4. 意味の分からない質問や答えたくない質問があったときは、その質問をとばして先に進んでください。
5. アンケートの内容についてわからないことがありましたら、下記までお問い合わせください。

成田市市民生活部市民協働課
男女共同参画係

TEL 0476-20-1507（直通）

FAX 0476-24-1086

Eメール kyodo@city.narita.chiba.jp

男女共同参画に関する中学生アンケート 調査票

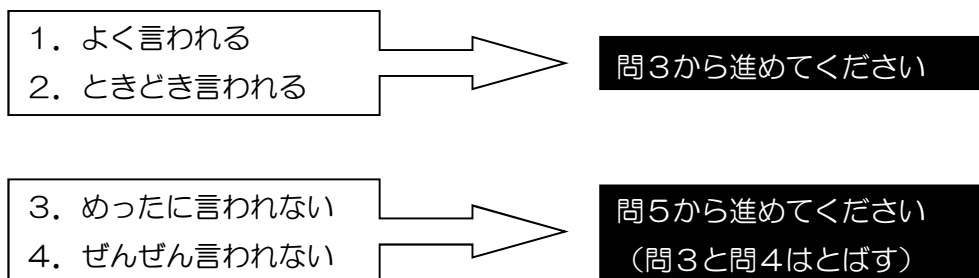
問1 あなたは小・中学校で、これまでに「男女共同参画」(以下のような内容)について学んだことはありますか?あてはまる番号を1つだけ選んで○をつけてください。
(○は1つ)

「男女共同参画」について(例)

- ・自分らしさを大切にすること
- ・命や性の大切さのこと
- ・性別に関わりなく、個性を発揮する大切さのこと
- ・夢をもって将来の進路を選択する大切さのこと
- ・家族の助け合い、支え合いの大切さのこと など

- | | |
|-------------|--|
| 1. 学んだことがある | |
| 2. 学んだことはない | |
| 3. わからない | |
| 4. その他 () | |

問2 あなたは大人の人に「男だから○○しなさい」や「女だから○○しなさい」のように言われたことはありますか。あてはまる番号に1つだけ選んで○をつけてください。
(○は1つ)



問3 問2で「よく言われる」または「ときどき言われる」と答えた方に聞きます。
 どんなことについて言われましたか。あてはまる番号全部に○をつけてください。
 (○はいくつでも)

- | | | |
|-------------|-------------|----------|
| 1. ことばづかい | 2. 服装・みだしなみ | 3. 整理整頓 |
| 4. お手伝い | 5. 食事の仕方 | 6. すわり方 |
| 7. 歩き方 | 8. 勉強 | 9. テレビ番組 |
| 10. 友達関係 | 11. 家に帰る時間 | 12. スポーツ |
| 13. お金の使い方 | 14. 泣いたとき | |
| 15. その他 () | | |

問4 問2で「よく言われる」または「ときどき言われる」と答えた方に聞きます。
 あなたはその時どんな気持ちがしましたか。あてはまる番号を1つだけ選んで○をつけてください。
 (○は1つ)

- | |
|---------------|
| 1. いやな気持ちでした |
| 2. そのとおりだと思った |
| 3. 何とも思わなかった |
| 4. その他 () |

問5 次の①～⑦の場面で、男女の立場は平等になっていると思いますか。あてはまる番号を1つだけ選んで○をつけてください。
 (①～⑦ごとに○は1つ)

	男性の方が非常に優遇されている	どちらかといえば男性が優遇されている	平等	どちらかといえば女性が優遇されている	女性の方が非常に優遇されている	わからない
①家庭のなかで	1	2	3	4	5	6
②地域（ご近所）のなかで	1	2	3	4	5	6
③学校のなかで	1	2	3	4	5	6
④法律や制度のなかで	1	2	3	4	5	6
⑤政治のなかで（国会議員や市議会議員など）	1	2	3	4	5	6
⑥慣習・しきたりなど	1	2	3	4	5	6
⑦社会全体のなかで	1	2	3	4	5	6

問6 あなたは、次にあげるような学校生活の場面で、男女は平等になっていると思いますか。①～⑤について、あてはまる番号を1つだけ選んで○をつけてください。

(①～⑤ごとに○は1つ)

	男性の方が非常に優遇されている	どちらかといえば男性が優遇されている	平等	どちらかといえば女性が優遇されている	女性の方が非常に優遇されている	わからない
①学級や生徒会の役員を決めるとき	1	2	3	4	5	6
②掃除や給食配膳などの仕事をするとき	1	2	3	4	5	6
③部活動のとき	1	2	3	4	5	6
④委員会活動のとき	1	2	3	4	5	6
⑤授業のとき	1	2	3	4	5	6

問7 あなたの家庭では、次の①～⑧の仕事は男性・女性どちらが行っていますか。

あてはまる番号を1つだけ選んで○をつけてください。(①～⑧ごとに○は1つ)

	主に男性が行っている	主に女性が行っている	男女ともに 行っている	行わない
① 食事づくり	1	2	3	4
② 食事の後片付け・食器洗い	1	2	3	4
③ 食料品・日用品の買い物	1	2	3	4
④ 洗濯・掃除	1	2	3	4
⑤ 生活費の確保	1	2	3	4
⑥ 子どもの世話	1	2	3	4
⑦ 学校行事への参加	1	2	3	4
⑧ 祖父母などの世話(介護)	1	2	3	4

問8 あなたは家の中で、家事（料理・掃除・洗濯・子育てなど）は、誰がするのが一番よいと思いますか。あてはまる番号を1つだけ選んで○をつけてください。（○は1つ）

- | | |
|-----------------------|-----------------|
| 1. 男の人が主にやるのがよい | 2. 女の人が主にやるのがよい |
| 3. 女の人と男の人が協力してやるのがよい | 4. その他 |
| 5. わからない | () |

問9 あなたは、子どもが小さい時の子育ては、誰がするのが一番よいと思いますか。あてはまる番号を1つだけ選んで○をつけてください。（○は1つ）

- | | |
|-----------------------|-----------------|
| 1. 男の人が主にやるのがよい | 2. 女の人が主にやるのがよい |
| 3. 女の人と男の人が協力してやるのがよい | 4. その他 |
| 5. わからない | () |

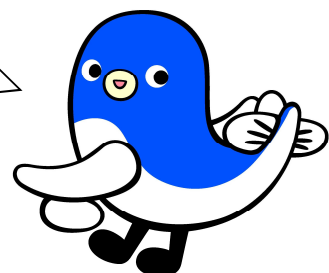
問10 あなたは、生活費をかせぐ仕事を、誰がするのが一番よいと思いますか。あてはまる番号を1つだけ選んで○をつけてください。（○は1つ）

- | | |
|-----------------------|-----------------|
| 1. 男の人が主にやるのがよい | 2. 女の人が主にやるのがよい |
| 3. 女の人と男の人が協力してやるのがよい | 4. その他 |
| 5. わからない | () |

問11 「男は仕事・女は家庭」という考え方がありますが、あなたはこの考え方についてどう思いますか。あてはまる番号を1つだけ選んで○をつけてください。（○は1つ）

- | | |
|--------------|-------------------|
| 1. そう思う | 2. どちらかといえばそう思う |
| 3. どちらともいえない | 4. どちらかといえばそう思わない |
| 5. そうは思わない | 6. わからない |

あと少し
うな!



問 12 あなたは一般的に女性が仕事を持つことについて、どのように考えますか。
 あてはまる番号を1つだけ選んで○をつけてください。 (○は1つ)

- 1. 仕事を持たない方がよい
- 2. 結婚したら、仕事を辞めた方がよい
- 3. こどもができたら、仕事を辞めた方がよい
- 4. 結婚し出産しても、ずっと仕事を続ける方がよい
- 5. 結婚や出産で一時仕事を辞めても、子どもが大きくなったら再び仕事を持つ方がよい
- 6. 結婚や出産後も仕事は続けるがパートやアルバイト（短時間労働）に切り替えるなど、負担を軽くする方がよい
- 7. その他 ()
- 8. わからない

問 13 恋人同士の交際について、次の①～⑦のような関係をどう思いますか。あてはまる番号を1つだけ選んで○をつけてください。 (①～⑦ごとに○は1つ)

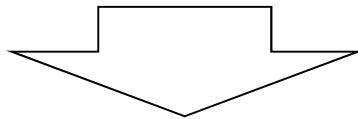
	へんだと思う	別にへんだと思わない
①メールなどの返信が遅いといつも怒る	1	2
②メールなどを勝手に見たり、消したりする	1	2
③誰とどこにいたのか、しつこく聞く	1	2
④友人との付き合いを嫌がったり、禁止したりする	1	2
⑤相手の言うことを聞かないと不機嫌になる	1	2
⑥体をさわるなど相手が嫌がることをする	1	2
⑦別れ話をしてもしつこくつきまったり、嫌な内容のメールなどを送ったりする	1	2

問 14 あなたの性別はなんですか。
あてはまる番号を1つだけ選んで○をつけてください。

1. 男	2. 女	3. どちらともいえない、または答えたくない
------	------	------------------------

問 15-1 あなたは、自分が男子または女子に生まれたことをどのように思いますか。
あてはまる番号を1つだけ選んで○をつけてください。

1. よかったと思っている
2. ちがうほうがよかったと思っている
3. どちらともいえない



問 15-2 なぜ、そのように思いますか。よろしければ理由を教えてください。

【自由にご記入ください】

男子・女子といった性別に関係なく、一人ひとりの個性や能力を活かして、いろいろなことをみんなで協力しあっていく「男女共同参画社会」を実現するためにはどうしたらいいと思いますか？

あなたの意見を自由にご記入ください。

アンケートは以上です。ご協力いただきありがとうございました！

ご記入いただいたこの調査票は、封筒に入れて、先生に渡してください。

