

あなたも なりたたび案内人

成田にはたくさんの外国人観光客が訪れています。観光客の皆さんに楽しい旅の思い出を作ってもらうために伝えたいのが、おもてなしの心。このコーナーでは、簡単な単語を使った英会話とともに、成田の魅力を伝える一言を添えた「おもてなしの英会話」を紹介します。

Episode19 【なりた景観資産編3】

麻賀多神社の境内で、大杉を見つけた外国人観光客に話しかけられました



What is this big tree?
この大きな木は何ですか？

It's a cedar. They say it's more than 1,300 years old. It is a sacred tree of this shrine.
これは杉の木で、樹齢1,300年以上といわれています。この神社の御神木です



It's gorgeous!
とても立派ですね！

This is a very popular sacred place.
この場所は、とても人気のパワースポットなんですよ

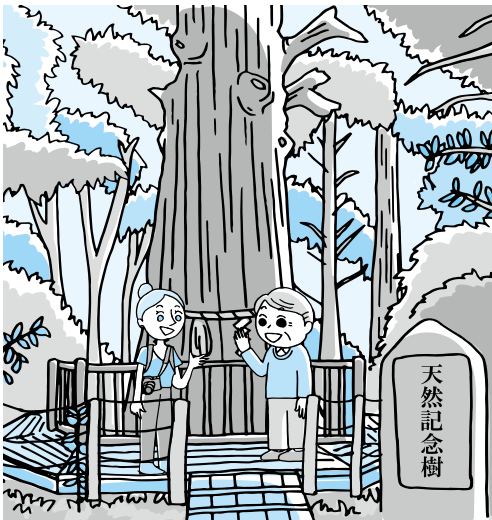


Oh, really? I'm very lucky to see this sacred tree!
そうなんです。御神木を見ることができてラッキーです！

There are sacred places in Narita-san park, too. Why don't you visit there?
成田山公園にもパワースポットがあるので行ってみたらどうですか？



Good idea! I will try to go and see them!
それは良い案ですね！行ってみます



今月のフレーズ

- 杉の木…cedar
- 御神木…sacred tree
- パワースポット…sacred place
- ～してみたらどうですか？…Why don't you～？

おもてなしポイント

パワースポットは和製英語なので、間違えないようにしましょう。うな。



発音を確認してみましょう

スマートフォンやタブレットなどで英会話の音声を確認することができます。右の二次元バーコードから無料アプリ「COCOAR」をダウンロードしたら、アプリを起動して左のイラストにかざしてください。英会話を聴いて発音してみましょう。

COCOAR



アプリアイコン



iOS・Android対応

編集後記

徐々に過ごしやすい季節になってきましたが、体がだるい、疲れが取れない、やる気が出ないといったことはありませんか。もしかすると「秋バテ」が原因かもしれません。聞き慣れない言葉と思いますが、冷たい物の取り過ぎなど、夏の乱れた食生活や習慣による疲れを秋まで持ち越し、気温の変化についていけず自律神経が乱れることで起こるといわれています。乱れた食生活などを見直して秋バテを克服し、食欲の秋、秋の味覚を堪能しましょう。

令和3年10月15日号 No.1445

成田市のホームページ

<https://www.city.narita.chiba.jp>



*新型コロナウイルス感染症の拡大防止のため、イベントが中止または変更になる場合があります。くわしくは各ページの問い合わせ先へ

リサイクル適性

この印刷物は、印刷用の紙へリサイクルできます。

広報なりたは、グリーン購入法に基づく基本方針の判断基準を満たす用紙、誰にでも読みやすいUD(ユニバーサルデザイン)フォントを使用しています。