

(令和2年度)

施設の配置図

縮尺

1/1000 (B4)



学校名

津富浦小学校

調査番号

(都道府県)	(市町村)	(学校)	整理番号
1 2	2 1 1	1 6 1	4

1129-2

凡例

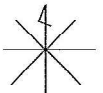
建物

- 木とりこわし建物
- 危険建物
- 借用建物
- 一時使用建物

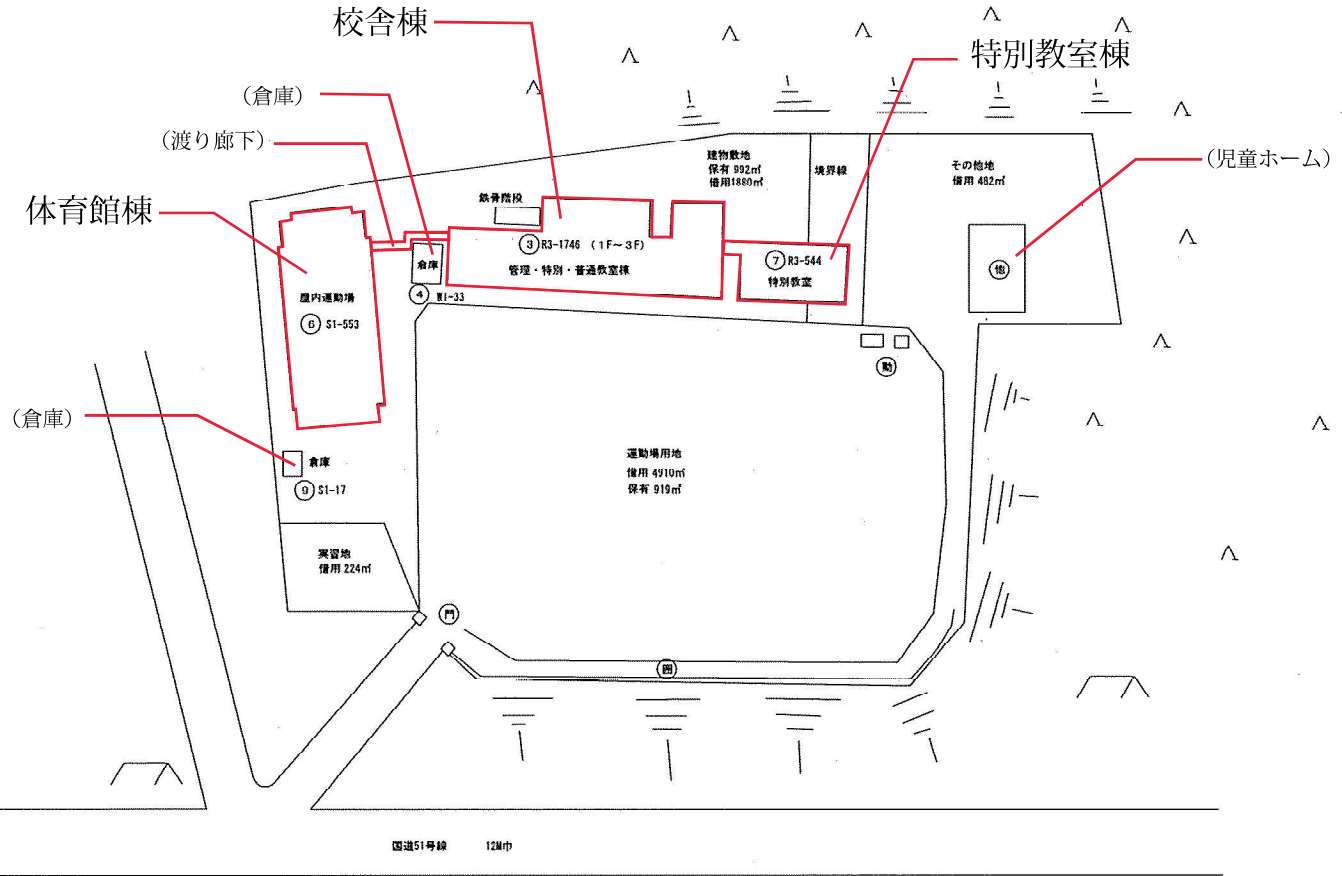
建物以外の工作物

- 自転車置場
- 倉庫
- 吹き抜けの渡廊下
- 温室
- 正門・通用門
- 鉄棒
- キューピクル
- 園障
- 掲示板
- 焼却炉
- 簡易建物
- 油庫
- 鳥小屋
- 児童ホーム

方位

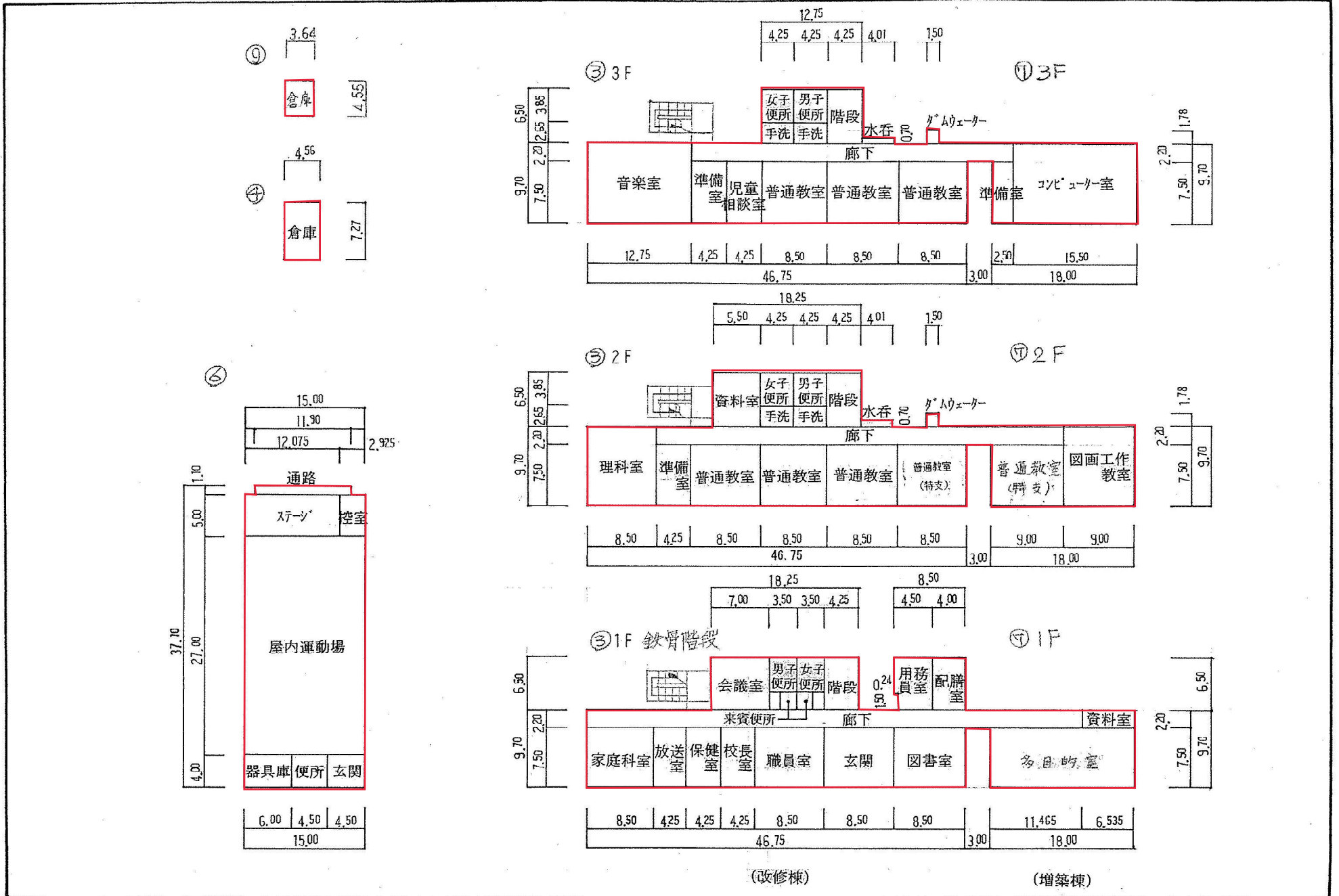


(北に矢印を付す)



(令和2年度)

平面図	縮尺	1/500 (B4)	学校名	津富浦小学校	調査番号	(都道府県)	(市町村)	(学校)	整理番号
	0 5 10 20 m				112	2111	1611	4	1129-3



(改修棟)

(増築棟)