

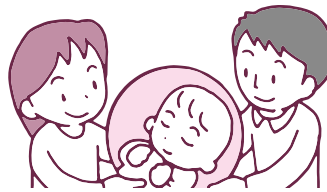
保健インフォメーション

このコーナーの会場は保健福祉館です。問い合わせは健康増進課(☎27-1111)へ。電話やFAX(27-1114)で健康に関する相談なども受け付けています。相談は医師などの都合により日程を変更する場合があります。

▼一般健康相談	期日	受付時間	相談を受ける人
歯の健康相談	4月 7日(水)	午後1時30分～ 2時30分	歯科医師・歯科衛生士
こころの健康相談(予約制) (治療中の人は除く)	4月21日(水)	午後1時15分～ 2時30分	精神科医師・保健師
	4月30日(金)	午後1時15分～ 2時45分	カウンセラー・保健師
▼乳幼児健診・相談	期日	受付時間	対象
赤ちゃん相談・4カ月	4月26日(月)	午前9時～ 午後2時	令和2年12月生まれ
赤ちゃん相談・10カ月	4月23日(金)		令和2年6月生まれ
1歳6カ月児健診	4月 8日(水)	午前9時～ 午後3時	令和元年9月生まれ
2歳児歯科健診	4月15日(水)		平成30年9月生まれ
3歳児健診	4月22日(水)		平成29年10月生まれ
離乳食相談	4月28日(水)	午前9時～ 午後3時	生後4～18カ月の乳幼児

※乳幼児健診・相談は全て予約制です。申し込みは健康増進課へ。

- **母親学級(予約制)**…主に初めて母親になる人が対象
- **パパマクラス(予約制)**…妊婦とその家族が対象
※日時などくわしくは健康増進課へ。
- **こんにちは赤ちゃん事業**…生後4カ月までの赤ちゃんが対象
※赤ちゃんお誕生連絡票(母子健康手帳別冊内)を健康増進課へ送付。



みんなおいでよ!

なかよしひろば

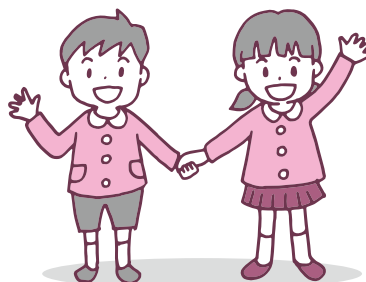
市では、午前9時～午後4時30分に子ども館・三里塚コミュニティセンター・もりんぴあこづの一部を市内在住の乳幼児と保護者が自由に遊べる場「なかよしひろば」として開放しています(各施設の休館日を除く)。

各なかよしひろばは、新型コロナウイルス感染症の拡大防止対策のため、予約制で運営しています。

絵本の読み聞かせや身体測定、子育てに関する相談などは随時行っています。また、各種イベントも実施しています。くわしくは各なかよしひろばへ。

問い合わせ先

- 子ども館なかよしひろば
…☎20-6300
- 三里塚なかよしひろば
…☎37-3922
- 公津の杜なかよしひろば
…☎27-7300



献血にご協力ください

【イオンモール成田】

4月1日(水)・3日(木)～6日(日) 午前10時～11時45分、午後1時～4時30分

【成田市役所】

4月22日(水)・23日(木) 午前10時～11時45分、午後1時～4時

※日程は変更になる場合があります。くわしくは千葉県赤十字血液センター千葉港事業所推進課(☎043-241-8332)へ。



こども急病電話相談

☎ #8000

ダイヤル回線からは☎043-242-9939、午後7時～翌午前6時・年中無休

成田市医療相談ほっとライン

専門の医療スタッフが、24時間年中無休、無料で相談に応じます。

☎ 0120-24-1130

日曜祝日診療機関

都合により休診する場合があります。来診前に電話で問い合わせてください。

- 成田病院(午前中・押畑・☎22-1500)
- 藤倉クリニック(午前中・幸町・☎22-1158)
- 聖マリア記念病院(取香・☎32-0711)
- ひらの内科(日曜日の午前中・ウイング土屋・☎23-8070)
- なのはなクリニック(日曜日の午前中・吉岡・☎49-0533)

急病診療所 ☎27-1116

赤坂1-3-1(保健福祉館敷地内)

受付日時	診療科目
毎日(休診日なし) 午後7時～10時45分	内科 小児科
日曜日、祝日、振替休日、8月13日～15日、12月29日～1月3日 午前10時～午後4時45分	内科 小児科 外科
祝日(日曜日を除く)、振替休日、8月13日～15日、12月29日～1月3日 午前10時～午後4時45分	歯科

※症状や年齢によって対応が難しい場合がありますので、事前に連絡してください。

対象範囲を拡大

産後ケア事業

出産後の育児に不安があり、周囲からの支援を受けにくい人を対象に、産後の心身のケアや育児の実技指導などを行う産後ケアを実施しています。助産師が自宅を訪問する居宅訪問型と産科医療機関に宿泊する短期入所型があります。

対象＝市内在住の1歳未満の子を持つ母親で、次の全てに当てはまる人

- 育児を手伝ってくれる家族などがいない
- 出産後の体調不良、育児不安がある
- 感染症などにかかっておらず、入院・治療の必要がない

申込方法＝希望日の14日前までに子育て世代包括支援センター（健康増進課内）へ相談

居宅訪問型

利用期間＝1～7日

利用者の負担額（1日当たり）

- 生活保護世帯…無料
- 市民税非課税世帯…600円
- そのほかの世帯…1,200円

短期入所型

利用期間＝1泊2日～6泊7日（施設の空き状況により希望に添えない場合があります）

利用者の負担額（1日当たり）

- 生活保護世帯…無料
- 市民税非課税世帯…1,500円
- そのほかの世帯…3,000円

※産前に電話や訪問などによる相談もできます。くわしくは健康増進課（☎27-1111）へ。

健康に興味がある人も

糖尿病教室

日時＝4月17日（土）午後1時～3時

会場＝国際医療福祉大学成田病院

内容＝糖尿病の治療や薬、食事、運動療法などについて紹介する

講師＝大西俊一郎さん（同病院糖尿病・代謝・内分泌内科医師）ほか

定員と参加費＝80人（先着順）・無料

※申し込みは同病院（☎35-5600）へ。

対象者に支給しています

重度障がい者への手当

申請方法＝身体障害者手帳、療育手帳または所定の診断書、印鑑、口座番号の分かる物（特別児童扶養手当は戸籍謄本と保護者名義の通帳も）を持って、障がい者福祉課（市役所議会棟1階）へ

特別障害者手当

対象＝在宅で常時介護が必要な重度重複障がい者または最重度障がい者で20歳以上の人

手当額（月額）＝2万7,350円

障害児福祉手当

対象＝在宅で重度の身体障がい・知的障がい・精神障がいのある20歳未満の人

手当額（月額）＝1万4,880円

特別児童扶養手当

対象＝次のいずれかに当てはまる20歳未満の人を、常に在宅で介護している父母または養育者

- 身体障害者手帳1～3級、4級の一部
- 療育手帳A～Aの2、おおむねBの1
- 精神障がい、内部疾患などで常時介護を必要とする

手当額（月額）＝1級5万2,500円、2級3万4,970円

※所得制限などで手当を受けられない場合があります。くわしくは障がい者福祉課（☎20-1539）へ。

費用助成があります

新生児聴覚スクリーニング検査

市では、赤ちゃんの難聴の有無を確認するための新生児聴覚スクリーニング検査の費用を助成しています。母子健康手帳別冊にある受診票を使って医療機関で受診することで助成を受けられます。

3月までに母子健康手帳を受け取っている人は、県内の産科医療機関に受診票がありますので利用してください。

また、里帰りなどで県外での受診となったり、再検査を受けたりした場合は、受診後に交付金の申請が必要となりますので健康増進課（☎27-1111）へ連絡してください。

対象＝令和3年4月1日以降に生まれた生後50日以内の子

助成額（上限額）＝3,000円

※くわしくは同課へ。

提供者や事業者

骨髄等移植ドナー等助成金

市では、ドナーや事業者に対して助成金を交付しています。

対象

- ドナー…市に住民記録があり、日本骨髄バンクで骨髄などの提供をした人
- 事業者…ドナーが勤務している国内の事業所

助成額

- ドナー…骨髄などの提供のために要した通院または入院1日につき2万円（1回の提供につき上限14万円）
 - 事業者…ドナー休暇1日につき1万円（ドナー1人につき上限7万円）
- ※くわしくは健康増進課（☎27-1111）へ。

糖尿病を理解しよう

成田赤十字病院公開健康講座

日時＝4月24日（土）午後2時～3時30分

会場＝赤坂ふれあいセンター

テーマ＝糖尿病の基礎知識～血糖値が高めですと言われたら

講師＝橘香穂里さん（成田赤十字病院糖尿病・内分泌代謝内科部長）

定員と参加費＝50人（先着順）・無料

申込方法＝同病院社会課（☎22-2311 内線7502）へ。オンライン受講を希望する場合は同病院ホームページ（<https://www.narita.jrc.or.jp/form/lecture/kenkokoza>）へ

※くわしくは同病院社会課へ。

有効期限を延長

風しんの抗体検査

市では、市に住民記録があり、定期予防接種を受けていない世代である昭和37年4月2日～54年4月1日に生まれた男性を対象に、無料で風しんの抗体検査を行っています。対象者には平成30年・令和元年に検査を受けるためのクーポン券を配布しています。

このクーポン券の有効期限を令和4年2月まで延長しましたので、記載されている有効期限に関わらずそのまま利用してください。転入してきた人やクーポン券の再発行を希望する人は、健康増進課（☎27-1111）へ問い合わせてください。※くわしくは同課へ。

*新型コロナウイルス感染症の拡大防止のため、中止または変更になる場合があります。くわしくは各問い合わせ先へ