

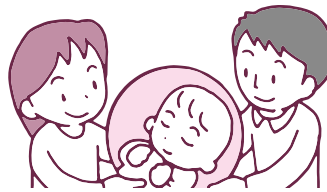
保健インフォメーション

このコーナーの会場は保健福祉館です。問い合わせは健康増進課(☎27-1111)へ。電話やFAX(27-1114)で健康に関する相談なども受け付けています。相談は医師などの都合により日程を変更する場合があります。

▼一般健康相談	期日	受付時間	相談を受ける人
こころの健康相談 (治療中の人は除く)	3月 3日(水)	午後1時15分～3時	カウンセラー・保健師
	3月10日(水)	午後1時15分～2時30分	精神科医師・保健師
▼乳幼児健診・相談	期日	受付時間	対象
赤ちゃん相談・4カ月	3月19日(金)	午前9時～午後2時	令和2年11月生まれ
赤ちゃん相談・10カ月	3月12日(金)	午後2時	令和2年5月生まれ
1歳6カ月児健診	3月 4日(水)・5日(木)	午前9時～午後3時	令和元年8月生まれ
2歳児歯科健診	3月11日(水)		平成30年8月生まれ
3歳児健診	3月17日(水)・18日(木)		平成29年9月生まれ
こころの発達相談	3月10日(水)	午前9時～11時	心理発達に心配のある乳幼児
離乳食相談	3月10日(水)	午前9時～午後3時	生後4～18カ月の乳幼児

※健診・相談は全て予約制です。申し込みは健康増進課へ。

- **母親学級(予約制)**…主に初めて母親になる人が対象
- **パパママクラス(予約制)**…妊婦とその家族が対象
※日時などくわしくは健康増進課へ。
- **こんにちは赤ちゃん事業**…生後4カ月までの赤ちゃんが対象
※赤ちゃんお誕生連絡票(母子健康手帳別冊内)を健康増進課へ送付。



みんなおいでよ! なかよしひろば

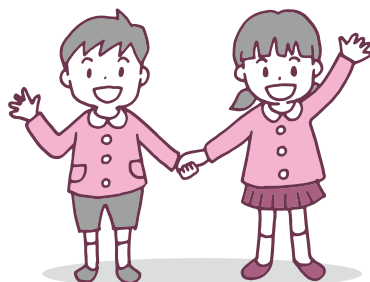
市では、午前9時～午後4時30分に子ども館・三里塚コミュニティセンター・もりんぴあこづの一部を市内在住の乳幼児と保護者が自由に遊べる場「なかよしひろば」として開放しています(各施設の休館日を除く)。

各なかよしひろばは、新型コロナウイルス感染症の拡大防止対策のため、予約制で運営しています。

絵本の読み聞かせや身体測定、子育てに関する相談などは随時行っています。また、各種イベントも実施しています。くわしくは各なかよしひろばへ。

問い合わせ先

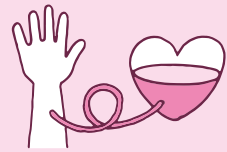
- 子ども館なかよしひろば
…☎20-6300
- 三里塚なかよしひろば
…☎37-3922
- 公津の杜なかよしひろば
…☎27-7300



献血にご協力ください

【イオンモール成田】

3月2日(火)・5日(金)・20日(土・祝) 午前10時～11時45分、午後1時～4時30分
※日程は変更になる場合があります。くわしくは千葉県赤十字血液センター千葉港事業所推進課(☎043-241-8332)へ。



こども急病電話相談

☎ #8000

ダイヤル回線からは☎043-242-9939、午後7時～翌午前6時・年中無休

成田市医療相談ほっとライン

専門の医療スタッフが、24時間年中無休、無料で相談に応じます。

☎ 0120-24-1130

日曜祝日診療機関

都合により休診する場合があります。来診前に電話で問い合わせてください。

- 成田病院(午前中・押畑・☎22-1500)
- 藤倉クリニック(午前中・幸町・☎22-1158)
- 聖マリア記念病院(取香・☎32-0711)
- ひらの内科(日曜日の午前中・ウイング土屋・☎23-8070)
- なのはなクリニック(日曜日の午前中・吉岡・☎49-0533)

急病診療所 ☎27-1116

赤坂1-3-1(保健福祉館敷地内)

受付日時	診療科目
毎日(休診日なし) 午後7時～10時45分	内科 小児科
日曜日、祝日、振替休日、8月13日～15日、12月29日～1月3日 午前10時～午後4時45分	内科 小児科 外科
祝日(日曜日を除く)、振替休日、8月13日～15日、12月29日～1月3日 午前10時～午後4時45分	歯科

※症状や年齢によって対応が難しい場合がありますので、事前に連絡してください。

一緒に活動しませんか

健康ぼらんていあ

健康ぼらんていあは、介護予防や健康づくりの方法を普及するため、市と協賛で活動している団体です。現在は9団体が活動しています。各団体では、一緒にボランティア活動をするメンバーを募集しています。

あおぞら会(5団体)

活動日=地区ごとに月1回程度

会場=遠山・ニュータウン・公津・美郷台・大栄地区にある公民館や集会所など

内容=レクリエーションなどの活動を行い、地域の高齢者の閉じこもり予防のための集いを企画・実施する

若がり隊

活動日=毎週火曜日

会場=保健福祉館、介護施設など

内容=脳梗塞などで軽い障がいのある人がメンバーとなり、市内の介護施設を訪問して歌やハンドベル演奏などの地域奉仕活動を行う

脳活ウォーキング倶楽部

活動日=第2水曜日、第4木曜日

会場=保健福祉館

内容=ボランティアが軽い物忘れや軽度の認知症状のある人をサポートしながら一緒に歩き、運動を通した認知機能の維持・向上支援に取り組む

成田ノルディックウォーキングの会

活動日=月6回

会場=保健福祉館、外小代公園(玉造)、甚兵衛公園(北須賀)

内容=ノルディックウォーキングを通じた健康づくりの普及に取り組む

成田市笑医健康の会

活動日=随時

会場=市内で受講者の指定する場所

内容=笑^{わら}いプロデューサーとして、ほほ笑みの引き出し方やストレスの対処法などを寸劇で紹介する

※くわしくは健康増進課(☎27-1111)へ。あおぞら会については介護保険課(☎20-1545)へ。

ポイントをためてお得なサービスを

健康チャレンジ事業

市では、健康づくりに取り組むことで協賛店でのサービスを受けられる「健康チャレンジ事業」を開始します。

参加方法

①健康増進課(保健福祉館内)または市ホームページ(https://www.city.narita.chiba.jp/kenko_fukushi/page0136_00099.html)にある申請用台紙に記載されている目標を達成し、ポイントをためる(1項目当たり20~50ポイント)

②200ポイントをためて同課に申請し「ち〜バリュ〜カード」をもらう

③ち〜バリュ〜カードを協賛店で提示して、割引やプレゼントなどのサービスを受ける
※協賛店やそのほかの詳細については同課(☎27-1111)または市ホームページへ。

ケーブルテレビで配信

新介護予防教室

市では、認知症の予防・研究の第一人者である朝田隆さん(東京医科歯科大学特任教授)監修による、認知症・フレイル(虚弱)・ロコモティブシンドローム(運動器症候群)を予防するプログラムを取り入れた新介護予防教室を行っています。

この教室に関連して、朝田隆さんによる「脳に良い運動とは」をテーマにした講話や運動方法などを紹介する番組を成田ケーブルテレビ(111チャンネル)で配信しますので、参加者以外の人もご覧ください。

放送日時=3月7日(日)まで 午前9時~9時55分

※くわしくは介護保険課(☎20-1545)へ。

申請は3月31日まで

インフルエンザ予防接種費用助成

インフルエンザ予防接種費用助成の申請期限は3月31日(水)です。助成の対象となっている人は忘れずに申請してください。

※くわしくは健康増進課(☎27-1111)へ。

子育てをお手伝い

なりたファミリー・サポート・センター

子育ての手伝いをして欲しい人(利用会員)と手伝いをしたい人(協力会員)が助け合う会員制の有償サービスです。

援助内容=保育園・幼稚園・児童ホームなどの送迎、臨時的な子どもの預かりなど(車での送迎や病児保育は行いません)

利用時間=午前8時~午後7時(午前6~8時、午後7~10時の時間外利用あり)

利用料金=1時間700円(交通費は別途・時間外は800円)

年会費=無料

入会方法

○利用会員…なりたファミリー・サポート・センター(☎27-8010)へ連絡後、郵送される入会申込書と、本人確認書類(マイナンバーカード・運転免許証・保険証など)のコピーを直接または郵送で同センター(保健福祉館内 〒286-0017 赤坂1-3-1)へ

○協力会員・両方会員…今後開催される入会説明会に参加する。日程などの詳細は同センターへ

※くわしくは同センターへ。

利用料の一部を補助

認可外保育施設

市では、国の指導監督基準を満たした認可外保育施設(市外を含む。ただし、企業主導型保育事業所を除く)に通う未就学児の保護者に対し、利用料の一部を年4回に分けて補助します。

対象=市に住民記録があり、保育所などの入所基準を満たした未就学児(3歳になる日以降の最初の3月31日までにある子)の保護者

対象となる利用料=認可外保育施設に支払った1~3月分の利用料

申請書配布場所=保育課(市役所2階)、市ホームページ(https://www.city.narita.chiba.jp/kosodate/page0135_00003.html)

申請方法=3月15日(月)~31日(水)(当日消印有効)に申請書などの必要書類を直接または郵送で保育課(〒286-8585 花崎町760)へ

※くわしくは同課(☎20-1607)へ。