

保健インフォメーション

このコーナーの会場は保健福祉館です。問い合わせは健康増進課(☎27-1111)へ。電話やFAX(27-1114)で健康に関する相談なども受け付けています。相談は医師などの都合により日程を変更する場合があります。

▼一般健康相談	期日	受付時間	相談を受ける人
こころの健康相談 (治療中の人は除く)	2月17日(水)	午後1時15分～ 2時30分	精神科医師・保健師
	3月 3日(水)	午後1時15分～ 2時45分	カウンセラー・保健師
▼乳幼児健診・相談	期日	受付時間	対象
赤ちゃん相談・4カ月	2月22日(月)	午前9時～ 午後2時	令和2年10月生まれ
赤ちゃん相談・10カ月	2月19日(金)		令和2年4月生まれ
1歳6カ月児健診	3月 4日(水)・ 5日(金)		令和元年8月生まれ
2歳児歯科健診	2月18日(水)	午前9時～ 午後3時	平成30年7月生まれ
3歳児健診	2月24日(水)・ 25日(木)		平成29年8月生まれ
こころの発達相談	3月10日(水)	午前9時～ 11時	心理発達に心配のある乳幼児
離乳食相談	3月10日(水)	午前9時～ 午後3時	生後4～18カ月の乳幼児

※健診・相談は全て予約制です。申し込みは健康増進課へ。

- **母親学級(予約制)**…主に初めて母親になる人が対象
- **パパママクラス(予約制)**…妊婦とその家族が対象
※日時など、くわしくは健康増進課へ。
- **こんにちは赤ちゃん事業**…生後4カ月までの赤ちゃんが対象
※赤ちゃんお誕生連絡票(母子健康手帳別冊内)を健康増進課へ送付。



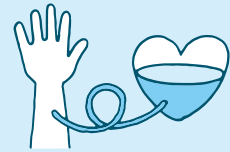
献血にご協力ください

【イオンモール成田】

2月15日(月)・21日(日) 午前10時～11時
45分、午後1時～4時30分

※日程は変更になる場合があります。

くわしくは千葉県赤十字血液センター
千葉港事業所推進課(☎043-241-8332)へ。



こども急病電話相談

☎ #8000

ダイヤル回線からは☎043-242-9939、
午後7時～翌午前6時・年中無休

成田市医療相談ホットライン

専門の医療スタッフが、24時間年中無休、
無料で相談に応じます。

24時間 い い サービス
☎ 0120-24-1130

日曜祝日診療機関

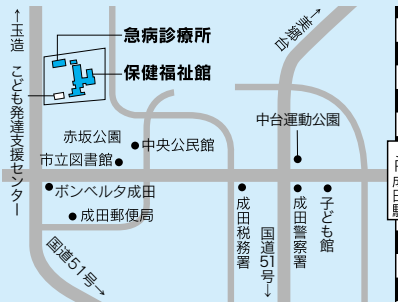
都合により休診する場合があります。
来診前に電話で問い合わせてください。

- 成田病院(午前中・押畑・☎22-1500)
- 藤倉クリニック(午前中・幸町・☎22-1158)
- 聖マリア記念病院(取香・☎32-0711)
- ひらの内科(日曜日の午前中・ウイング土屋・☎23-8070)
- なのはなクリニック(日曜日の午前中・吉岡・☎49-0533)

急病診療所

☎27-1116 赤坂1-3-1(保健福祉館敷地内)

受付日時	診療科目
毎日(休診日なし) 午後7時～10時45分	内科 小児科
日曜日、祝日、振替休日、8月13日～15日、12月29日～1月3日 午前10時～午後4時45分	内科 小児科 外科
祝日(日曜日を除く)、振替休日、8月13日～15日、12月29日～1月3日 午前10時～午後4時45分	歯科



※症状や年齢によって対応が難しい場合もありますので、事前に連絡してください。

★ 保育園開放日 ★

このコーナーの問い合わせは各保育園へ。長沼・大栄・宗吾・公津の杜保育園以外は予約が必要です。

時間=午前10時～11時(長沼は午前9時～午後0時15分、大栄は午前9時30分～午後4時30分、宗吾・公津の杜は午前9時～正午・午後1時～3時)

対象=保育園・幼稚園に通っていない就学前の乳幼児

保育園名	電話番号	期日	保育園名	電話番号	期日
松崎	26-8282	2/19(金)、3/5(金)	玉造	26-8889	2/25(木)、3/11(木)
赤荻	24-0752	2/26(金)、3/12(金)	高岡	96-0042	2/24(水)、3/10(水)
赤坂	20-6900	2/25(木)、3/11(木)	小御門	96-2362	2/18(木)、3/4(木)
橋賀台	28-0676	3/9(火)	長沼	37-0005	
中台	27-9023	2/17(水)、3/3(水)	大栄	73-3000	毎日
新山	28-2527	2/18(木)、3/4(木)	宗吾	26-2472	(土・日曜日、祝日を除く)
吾妻	27-5773	2/24(水)、3/10(水)	公津の杜	29-6551	
中台第二	29-6676	2/16(火)、3/2(火)			

令和3年度分を発行
はり・きゅう・マッサージ利用助成券

市では、市に登録している、はり・きゅう・マッサージ施設で利用できる助成券を発行しています。

4月1日(木)から利用できる令和3年度分の助成券は3月1日(月)から発行します。

対象=市内在住で市税を完納している、申請日時時点で60歳以上の人

助成額=1枚1,000円分(1カ月当たり2枚を交付、1回の施術で1枚まで)

利用方法=市に登録している、はり・きゅう・マッサージ施設で施術を受けるときに利用券を渡す

申請書配布場所=高齢者福祉課(市役所議会棟1階)、下総・大栄支所、市ホームページ(<https://www.city.narita.chiba.jp/download/page123500.html>)

申請方法=申請書、保険証や運転免許証など本人確認ができる物、印鑑を持って高齢者福祉課または下総・大栄支所へ

※くわしくは同課(☎20-1537)へ。

大切な命を守るために
胃がん予防講演会

Web会議サービス「Zoom」を使って、胃内視鏡検査や胃がんの治療法について学びます。参加にはインターネット環境が必要になりますので注意してください。

日時=3月7日(日) 午前11時~正午

テーマ=聞いてよかった胃がん検診のおはなし~おなかを切らずにがんの不安を取り除きたい

講師=鹿島^{かい}励さん(成田赤十字病院第二消化器内科部長)

対象=市内在住・在勤の人

定員と参加費=50人(先着順)・無料

申込方法=2月28日(日)までに、ちば電子申請サービス(<https://www.shinsei.elg-front.jp/chiba2/uketsuke/form.do?id=1610080839877>)から申し込む

※くわしくは健康増進課(☎27-1111)へ。

ケーブルテレビで配信
新介護予防教室

市では、認知症の予防・研究の第一人者である朝田隆さん(東京医科歯科大学特任教授)監修による、認知症・フレイル(虚弱)・ロコモティブシンドローム(運動器症候群)を予防するプログラムを取り入れた新介護予防教室を行っています。

この教室で行われている筋力トレーニングなどの内容を含み介護予防の番組を成田ケーブルテレビ(111チャンネル)で配信します。

放送日時=2月15日(月)~21日(日) 午前9時~9時55分

※くわしくは介護保険課(☎20-1545)へ。

運動機能について学ぶ
国際医療福祉大学市民公開講座

会場=国際医療福祉大学成田キャンパス
持ち物=上履き

身体活動の重要性その2~障害者における身体活動の重要性

日時=3月17日(水) 午後1時~3時

講師=志村圭太さん(同大学成田保健医療学部理学療法学科講師)

定員=80人(先着順)

身体活動の重要性その3~子どもにおける身体活動の重要性・かけっこを科学する

日時=3月20日(土・祝) 午後1時~2時30分

講師=牧原由紀子さん(同大学成田保健医療学部理学療法学科講師)

定員=40人(先着順)

※参加費は無料です。申し込みは同大学成田キャンパス総務課(☎20-7701)へ。

優先接種にご協力を
日本脳炎ワクチン

日本脳炎ワクチンは、製造を一時停止していたことから供給量が減少しています。現在、日本脳炎1期(1・2回)の予防接種を優先的に行っています。1期(追加)と2期の人は、ワクチンの供給量が増加する令和4年以降の接種にご協力をお願いします。なお、接種期限が迫っている人は、期限内に接種できるよう医療機関に早めに相談してください。

※くわしくは健康増進課(☎27-1111)へ。

糖尿病予防・改善に
オンライン健康教室

国際医療福祉大学成田病院では、糖尿病の予防・改善のための運動療法について理学療法士が紹介する動画を同病院ホームページ(<https://naritahospital.iuhw.ac.jp/diabetes/index.html>)で公開しています。基礎体力づくりに役立ててください。

※くわしくは同病院(☎35-5600)へ。

自分に合った治療法を
成田赤十字病院公開健康講座

日時=3月21日(日) 午後2時~3時30分

会場=保健福祉館

テーマ=膝の痛みにさようなら~あなたに合った治療法は

講師=府川泰輔さん(成田赤十字病院整形外科副部長)

定員=50人(先着順)

参加費=無料

申込方法=2月22日(月)から同病院社会課(☎22-2311 内線7502)へ。オンライン受講を希望する場合は同病院ホームページ(<https://www.narita.jrc.or.jp/form/lecture/kenkokoza>)へ

※くわしくは同病院社会課へ。

子どもの歯の健康のために
フッ化物塗布

市では、4歳児を対象にフッ化物塗布を実施しています。

対象=市に住民記録がある平成28年4月1日~29年3月31日生まれの子どもで希望する人(対象者にはがきで通知)

期間=4歳の誕生日から5歳の誕生日前日まで

内容=問診、^{こうくう}口腔内診査、フッ化物塗布、保健指導

自己負担額=200円(生活保護受給者は自己負担なし)

受診方法=希望する実施歯科医療機関に直接予約。実施歯科医療機関は市ホームページ(https://www.city.narita.chiba.jp/kenko_fukushi/page309100.html)で確認できます。生活保護受給者は事前に健康増進課(☎27-1111)へ連絡してください

※くわしくは同課へ。