

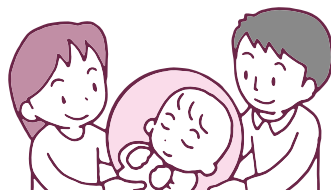
保健インフォメーション

このコーナーの会場は保健福祉館です。問い合わせは健康増進課(☎27-1111)へ。電話やFAX(27-1114)で健康に関する相談なども受け付けています。相談は医師などの都合により日程を変更する場合があります。

▼一般健康相談	期日	受付時間	相談を受ける人
歯の健康相談	10月 7日(水)	午後1時30分～ 2時30分	歯科医師・歯科衛生士
こころの健康相談(予約制) (治療中の人は除く)	10月19日(月)	午後1時15分～ 3時30分	カウンセラー・保健師
	10月28日(水)	午後1時15分～ 3時	
▼乳幼児健診・相談	期日	受付時間	対象
こころの発達相談(予約制)	10月14日(水)	午前9時～ 11時50分	心理発達に心配のある乳幼児

※新型コロナウイルス感染症の拡大防止のため中止・延期となった「赤ちゃん相談4・10カ月、1歳6カ月児・3歳児健診、2歳児歯科健診」の対象者には、後日案内を送付します。なお、身体計測(身長・体重)、個別相談は予約制で実施しています。くわしくは健康増進課へ。

- 母親学級(予約制)…主に初めて母親になる人が対象
- パパマクラス(予約制)…妊婦とその家族が対象
※日時などくわしくは健康増進課へ。
- こんにちは赤ちゃん事業…生後4カ月までの赤ちゃんが対象
※赤ちゃんお誕生連絡票(母子健康手帳別冊内)を健康増進課へ送付。



みんなおいで!

なかよしひろば



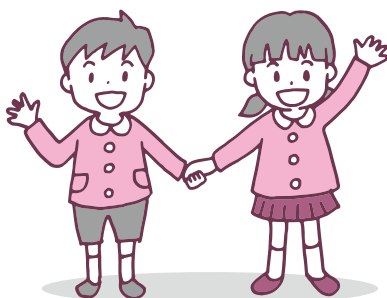
市では、午前9時～午後4時30分に子ども館・三里塚コミュニティセンター・もりんぴあこづの一部を市内在住の乳幼児と保護者が自由に遊べる場「なかよしひろば」として開放しています(各施設の休館日を除く)。

各なかよしひろばは、新型コロナウイルス感染症の拡大防止対策を行った上で運営しています。

絵本の読み聞かせや身体測定、子育てに関する相談などは随時行っていますので、各なかよしひろばへ問い合わせてください。

問い合わせ先

- 子ども館(なかよしひろば)
…☎20-6300
- 三里塚コミュニティセンター
(三里塚なかよしひろば)
…☎37-3922
- もりんぴあこづ
(公津の杜なかよしひろば)
…☎27-7300



献血にご協力ください

【イオンモール成田】

10月4日(日)・9日(金)・17日(土)・18日(日)・
25日(日) 午前10時～11時45分、午後1時
～4時30分

【成田市役所】

10月7日(水) 午前10時～11時45分、午後
1時～4時

※日程は変更になる場合があります。く
わしくは千葉県赤十字血液センター千
葉港事業所推進課(☎
043-241-8332)へ。



こども急病電話相談

☎ #8000

ダイヤル回線からは☎043-242-9939、
午後7時～翌午前6時・年中無休

成田市医療相談ほっとライン

専門の医療スタッフが、24時間年中無休、
無料で相談に応じます。

☎ 0120-24-1130

日曜祝日診療機関

都合により休診する場合があります。
来診前に電話で問い合わせてください。

成田病院(午前中・押畑・☎22-1500)
藤倉クリニック(午前中・幸町・☎22-1158)
聖マリア記念病院(取香・☎32-0711)
ひらの内科(日曜日の午前中・ウイング土
屋・☎23-8070)
なのはなクリニック(日曜日の午前中・吉
岡・☎49-0533)

急病診療所

☎27-1116

赤坂1-3-1(保健福祉館敷地内)

受付日時	診療科目
毎日(休診日なし)	内科
午後7時～10時45分	小児科
日曜日、祝日、振替休日、8月13日 ～15日、12月29日～1月3日	内科 小児科
午前10時～午後4時45分	外科
祝日(日曜日を除く)、振替休日、8月 13日～15日、12月29日～1月3日	歯科
午前10時～午後4時45分	

※症状や年齢によって対応が難しい場合も
ありますので、事前に連絡してください。

温かい支援を

赤い羽根共同募金

10月1日(木)から全国一斉に赤い羽根共同募金運動が始まります。

集められた寄付金は、民間福祉施設などの整備・活動費や災害支援、地域の福祉活動などに使われます。

区長・自治会長を通じて募金を行いますので、皆様のご協力をお願いします。
※くわしくは成田市社会福祉協議会(☎27-7755)へ。

提供者や事業者に

骨髄等移植ドナー等助成金

市では、骨髄・末梢血幹細胞移植の推進を図るため、ドナーや事業者に対して助成金を交付しています。

対象

- ドナー…市に住民記録があり、日本骨髄バンクで骨髄などを提供した人
- 事業者…ドナーが勤務している国内の事業所

助成額

- ドナー…骨髄などの提供のために要した通院または入院1日につき2万円(1回の提供につき上限14万円)
 - 事業者…ドナー休暇1日につき1万円(ドナー1人につき上限7万円)
- ※くわしくは健康増進課(☎27-1111)へ。

支援金を給付

交通遺児援護基金

対象＝交通事故で父または母を失った18歳未満の遺児のいる世帯

支援金の種類と金額

- 見舞金…1世帯10万円。遺児が2人以上いる世帯は2人目から1人当たり5万円を加算(申請は遺児となった日から1年以内)
- 勉学奨励金…小中学校に入学する遺児へ3万円
- 激励金…中学校・高校などを卒業する遺児へ6万円

※くわしくは成田市社会福祉協議会(☎27-7755)へ。

理解を深めよう

認知症サポーター養成講座

日時＝11月9日(月) 午後1時30分～3時30分

会場＝市役所3階第二応接室

内容＝認知症に対する正しい知識と具体的な対応方法などについて学ぶ

対象＝市内在住・在勤・在学の人

定員＝15人(先着順)

フォローアップ研修

認知症サポーター養成講座を受講したことがある人を対象に、より具体的な内容の説明や参加者同士の意見交換会などを行います。

日時＝10月28日(水) 午後1時30分～3時30分

会場＝保健福祉館

定員＝20人(先着順)

※参加費は無料です。申し込みは介護保険課(☎20-1545)へ。

期間を延長します

女性のがん検診

市内医療機関で行っている女性のがん検診(個別検診)の実施期間を12月末まで延長します。対象となる医療機関は下記の通りです。休診日などは各医療機関に問い合わせてください。

なお、集団検診の子宮頸がん検診は定員を設けているため、個別検診での受診をお勧めします。

検診の種類と医療機関名

- 乳がん検診(マンモグラフィのみ)…公津の杜メディカルクリニック
- 子宮頸がん検診…渡辺医院、いしいクリニック、松岸レディースクリニック、尾崎クリニック、麻野クリニック

※くわしくは健康増進課(☎27-1111)へ。

一部の制限を撤廃

定期予防接種

国では、異なるワクチンを接種する場合に接種間隔を規定していましたが、注射生ワクチン(BCG、水痘、麻しん・風しん)同士を接種する場合を除き、接種間隔なしで受けられるようになりました。

なお、同一のワクチンを複数回接種する場合の制限に変更はありません。

※くわしくは健康増進課(☎27-1111)へ。

講義と実習を通して学ぶ

介護者教室

看護師・理学療法士・社会福祉士など、専門知識を持った講師が介護に役立つ知識や介護のこつを教えます。

日時とテーマ

- ①10月29日(木) 午前10時～午後3時…腰痛・肩痛を軽減する身体の動かし方、疲れない身体介護のコツ
- ②11月2日(月) 午後1時30分～3時40分…介護食について、口腔について
- ③11月10日(火) 午後1時30分～3時40分…介護保険制度について、成年後見制度について
- ④11月17日(火) 午後1時30分～3時30分…認知症について

会場＝①保健福祉館②市役所3階第二応接室③市役所6階中会議室

対象＝高齢者を介護している人、介護について学んでみたい人など

定員＝①30人②③15人④20人(先着順)

※参加費は無料です。申し込みは介護保険課(☎20-1545)へ。

11月から制度が変わります

母子・父子家庭などの医療費助成

市では、母子・父子家庭の母や父、子ども(両親がいなくても含む)が、医療機関などで保険診療を受けた際の医療費の一部を助成しています。

これまで助成を受けるには申請が必要でしたが、11月からは医療機関で支払う金額が自己負担分のみとなる制度に変わります。

助成を受けるには保険証と受給券の提示が必要です。対象者には10月下旬に受給券を送付します。

県外の医療機関を受診したなどの理由で受給券が使用できなかった場合は、申請することで支払った医療費と自己負担額との差額を受け取れます。

中学3年生までの子どもは、引き続き子ども医療費助成受給券を使用してください。

自己負担額＝入院1日200円、通院1回200円、調剤は無料(市民税所得割非課税世帯は入院・通院も無料)

※くわしくは子育て支援課(☎20-1538)へ。