

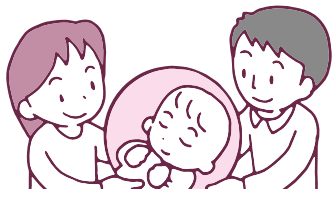
# 保健インフォメーション


このコーナーの会場は保健福祉館です。問い合わせは健康増進課(☎27-1111)へ。電話やFAX(27-1114)で健康に関する相談なども受け付けています。相談は医師などの都合により日程を変更する場合があります。

▼一般健康相談	期日	受付時間	相談を受ける人
こころの健康相談(予約制) (治療中の人は除く)	9月 7日(月)	午後1時15分～3時	カウンセラー・保健師
	9月16日(水)	午後1時15分～2時30分	精神科医師・保健師
▼乳幼児健診・相談	期日	受付時間	対象
こころの発達相談(予約制)	9月 8日(火)	午前9時～11時50分	心理発達に心配のある乳幼児

※新型コロナウイルス感染症の拡大防止のため中止・延期となった「赤ちゃん相談4・10カ月、1歳6カ月児・3歳児健診、2歳児歯科健診」の対象者には、後日案内を送付します。なお、身体計測(身長・体重)、個別相談は予約制で実施しています。くわしくは健康増進課へ。

- **母親学級(予約制)**…主に初めて母親になる人が対象
- **パパマクラス(予約制)**…妊婦とその家族が対象  
※日時などくわしくは健康増進課へ。
- **こんには赤ちゃん事業**…生後4カ月までの赤ちゃんが対象  
※赤ちゃんお誕生連絡票(母子健康手帳別冊内)を健康増進課へ送付。

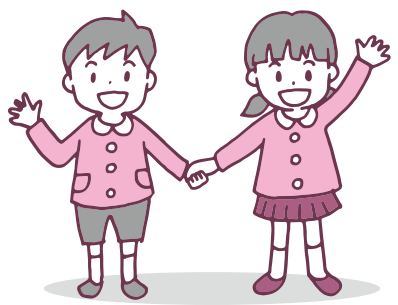


**みんなおいでよ! なかよしひろば** 

市では、午前9時～午後4時30分に子ども館・三里塚コミュニティセンター・もりんぴあこづの一部を市内在住の乳幼児と保護者が自由に遊べる場「なかよしひろば」として開放しています(各施設の休館日を除く)。

各なかよしひろばは、新型コロナウイルス感染症の拡大防止対策を行った上で運営しています。  
絵本の読み聞かせや身体測定、子育てに関する相談などは随時行っていますので、各なかよしひろばへ問い合わせてください。

- 問い合わせ先**
- 子ども館(なかよしひろば)  
…☎20-6300
  - 三里塚コミュニティセンター  
(三里塚なかよしひろば)  
…☎37-3922
  - もりんぴあこづ  
(公津の杜なかよしひろば)  
…☎27-7300



## 献血にご協力ください

**【イオンモール成田】**  
9月5日(土)・6日(日)・11日(金)～13日(日)・22日(火・祝) 午前10時～11時45分、午後1時～4時30分

**【市役所】**  
9月25日(金) 午前10時～11時45分、午後1時～4時  
※都合により変更になる場合があります。  
くわしくは千葉県赤十字血液センター  
千葉港事業所推進課  
(☎043-241-8332)  
へ。



## こども急病電話相談

☎ #8000

ダイヤル回線からは☎043-242-9939、  
午後7時～翌午前6時・年中無休

## 成田市医療相談ホットライン

専門の医療スタッフが、24時間年中無休、  
無料で相談に応じます。

☎ 0120-24-1130

## 日曜祝日診療機関

都合により休診する場合があります。  
来診前に電話で問い合わせてください。

- 成田病院(午前中・押畑・☎22-1500)
- 藤倉クリニック(午前中・幸町・☎22-1158)
- 聖マリア記念病院(取香・☎32-0711)
- ひらの内科(日曜日の午前中・ウイング土屋・☎23-8070)
- なのはなクリニック(日曜日の午前中・吉岡・☎49-0533)

## 急病診療所 ☎27-1116

赤坂1-3-1(保健福祉館敷地内)

受付日時	診療科目
毎日(休診日なし) 午後7時～10時45分	内科 小児科
日曜日、祝日、振替休日、8月13日～15日、12月29日～1月3日 午前10時～午後4時45分	内科 小児科 外科
祝日(日曜日を除く)、振替休日、8月13日～15日、12月29日～1月3日 午前10時～午後4時45分	歯科

※症状や年齢によって対応が難しい場合がありますので、事前に連絡してください。

休日も受けられます

## 乳がん検診

乳がんについて啓発する活動「ピンクリボンキャンペーン」が世界規模で行われます。

日本では、女性の9人に1人が乳がんになるといわれています。この機会に検診を受診してみませんか。

公津の杜メディカルクリニックや保健福祉館では、休日も乳がん検診を行っていますので利用してください。

### 公津の杜メディカルクリニック

予約は不要です。マンモグラフィー検査のみ実施しています。

#### 日時

○月・水・金曜日…午前9時30分～11時30分、午後3時30分～5時

○火・木・土曜日…午前9時30分～11時30分

#### 保健福祉館

受診には予約が必要です。受診方法などについては市ホームページ([https://www.city.narita.chiba.jp/kenko\\_fukushi/page268500.html](https://www.city.narita.chiba.jp/kenko_fukushi/page268500.html))で確認してください。

日時=9月11日(金)・14日(月)・29日(火)、10月2日(金)・14日(水)・31日(土)、11月10日(火)・19日(木)・21日(土)・25日(水)、12月4日(金)・13日(日)・21日(月)～23日(水)…午前8時30分～午後3時20分(12月13日・22日は午後2時50分まで)

※くわしくは健康増進課(☎27-1111)へ。

前立腺がんについて学ぶ

## 成田赤十字病院公開健康講座

日時=9月19日(土) 午後2時～3時30分

会場=赤坂ふれあいセンター

テーマ=前立腺がんの診断と治療

講師=吉田一樹さん(同病院泌尿器科副部長)

定員=30人(先着順)

参加費=無料

※当日の検温とマスクの着用にご協力をお願いします。申し込みは同病院社会課(☎22-2311 内線7502)へ。

障がいのある人の支え手に

## 精神保健福祉ボランティア養成講座

障がいを経験している人の体験談や精神科医の説明などを聴き、心の病と精神障がいについて学んでみませんか。

日時(全3回)とテーマ・講師

9月24日(木) 午後2時～4時	生きづらさを抱えながら街で暮らすということ・佐々木孝美さん(精神保健福祉士)
9月30日(水) 午後2時～4時	心の病と精神障がいについて・佐藤茂樹さん(成田赤十字病院精神神経科顧問)
10月7日(水) 午後1時30分～4時	発症により得たことや失ったこと・波田野真嶺さん(憩いのサロンピアサポーター) 事業所で活動するボランティアについて・大島真理子さん(成田市あじさい工房施設長)

会場=保健福祉館

定員=18人(市内在住で全回参加できる人を優先に先着順)

参加費=無料

※申し込みは9月23日(水)までにボランティアセンター(☎27-8010)へ。

中途失聴者・難聴者のための

## 手話学習会

日時=9月5日(土) 午後1時30分～4時

会場=佐倉市中央公民館

参加費=無料(初めての人はテキスト代1,200円)

※参加を希望する人は当日直接会場へ。くわしくは千葉県中途失聴者・難聴者協会印旛事務所(☎047-432-8039 FAX043-461-6533)へ。

中止のお知らせ

## 地区敬老会

毎年、各地区で開催している地区敬老会は、新型コロナウイルス感染症の拡大防止のため中止となりました。

対象者や関係者の皆様のご理解とご協力をお願いします。

※くわしくは成田市社会福祉協議会(☎27-7755)へ。

余っている食品を募集

## フードドライブ

フードドライブは、家庭や企業などで余っている食品を持ち寄り、生活に困っている人に寄付する活動です。

この機会に家庭内の食品を整理し、もらったり買い過ぎてしまったりした物があれば持ってきてください。

募集期間=9月14日(月)～10月30日(金)

受付場所=成田市社会福祉協議会(保健福祉館内)、暮らしサポート成田(商工会館1階)

募集内容=穀類(米・麺類など)、缶詰、レトルト・インスタント食品などで、次の全てに当てはまる物

○未開封

○賞味期限まで2カ月以上ある

○常温で保存できる

※くわしくは成田市社会福祉協議会(☎27-7755)へ。

助産師が訪問します

## こんにちは赤ちゃん事業

市では、生後4カ月までの赤ちゃんがいる家庭を対象に助産師などが訪問し、子育てに関する不安や悩みに助言を行う「こんにちは赤ちゃん事業」を実施しています。

現在、新型コロナウイルス感染症の影響などにより、生後4カ月までに訪問を受けられなかった家庭に対しても行っています。

赤ちゃんが生まれたら、母子健康手帳別冊に付いている「赤ちゃんお誕生連絡票」を直接または郵送で健康増進課(保健福祉館内 〒286-0017 赤坂1-3-1)へ提出してください。ちば電子申請サービスを使って提出することもできます。※くわしくは同課(☎27-1111)へ。

