

## 男女共同参画の視点

### 男性にとっての男女共同参画

「男女共同参画は女性のためのもの」というイメージを持つ人は多いのではないのでしょうか。元々、女性の地位向上のための施策の中から生まれた言葉なので、このように思われることが多かったのです。

しかし、本来の男女共同参画は、男性も女性も一人一人が自分の生き方を自分で選択できるという、誰にでも必要な考え方のことをいいます。

例えば、このような経験はありませんか。

- 育児休暇や介護休暇を取りたくても「男なのはどうして?」と言われるので取りづらい
- 「男は弱音を吐いてはいけない」との思いから、誰にも悩み事を相談できない

女性だから抱える問題があるように、男性には男性だからこそ抱える問題があり、性別に関わらず悩みは存在するものです。無意識にある「男性・女性はこうあるべき」という性別に対する固定観念を変えていくことで、自分らしい生き方を見つけられるのではないのでしょうか。

性別に関わりなく、誰もが生き生きと活躍できる男女共同参画社会を目指しましょう。

※くわしくは市民協働課(☎20-1507)へ。



## 消費生活相談Q&A

### 災害に便乗した悪質商法に注意

**Q** 台風が多発する時期になりました。台風や大雨などの自然災害に便乗した悪質商法があると聞きましたが、どのような事例があるのでしょうか。

**A** 昨年は県内に複数の台風が上陸し、各地に甚大な被害を及ぼしました。このような大規模災害で被災した住宅などに業者が訪れ、不当な修理工事の案内や不審な勧誘などをもちかけるトラブルが発生しています。

事例としては以下のようなものがあります。

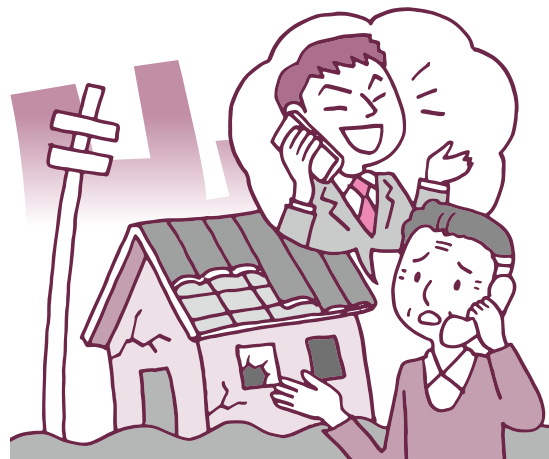
- 壊れた家屋の修理工事を火災保険の保険金の額で行うと言われ契約したが、保険金が支払われなかった
- 床上浸水した床の除菌が必要だと言われ契約したが、不当に高い金額を要求された

台風や大雨などにより家屋に被害が生じた場合、一般的には火災保険の対象となりますが、被害状況によっては保険金が支払われない場合があります。保険金が支払われなかったからといって解約しようとする、高額な解約金を請求されることもありますので、修理を検討する際は、保険適用の対象となるのかを契約先の保険会社や代理店に必ず確認しましょう。

また「今すぐ直さないと大変な事になる」などと急かされても

その場で契約せず、複数の業者から見積もりを取って比較検討しましょう。訪問販売で契約した場合は、契約書面を受け取ってから8日間はクーリングオフ(無条件解約)ができます。クーリングオフ期間が過ぎてしまっても取り消しできる場合がありますので、早めに消費生活センターに相談してください。

※くわしくは同センター(☎23-1161)へ。



## 健康診査

### 定期的に受診しましょう

特定健康診査を毎年継続して受診することで、病気の予防・早期発見ができます。市では、特定健康診査のほか一般健康診査や後期高齢者健康診査を行っています。対象は次の通りです。

#### 特定健康診査

40～74歳で国民健康保険に加入している人

#### 一般健康診査

18～39歳で、職場などで健康診査を受ける機会がない人(高血圧、糖尿病、脂質異常症などの治療中の人を除く)

#### 後期高齢者健康診査

受診日時点で後期高齢者医療保険に加入している人

#### 健康診査の日程(集団)

期日	会場
9月	1日(火) 大栄公民館(健康診査・胃がん検診(バリウム検査)など)
	2日(水) 久住公民館
	4日(金) 久住公民館
	11日(金) 保健福祉館(胃がん検診(バリウム検査)・乳がん検診のみ)
	15日(火) 市役所
	17日(木) 三里塚コミュニティセンター
	18日(金) 三里塚コミュニティセンター
	20日(日) 保健福祉館
	24日(木) 公津公民館
	25日(金) 下総公民館(健康診査・胃がん検診(バリウム検査)など)
	29日(火) 保健福祉館(胃がん検診(バリウム検査)・乳がん検診のみ)
	30日(水) 保健福祉館
10月	2日(金) 保健福祉館(胃がん検診(バリウム検査)・乳がん検診のみ)
	7日(水) 中郷ふるさと交流館
	8日(木) 三里塚コミュニティセンター
	9日(金) 保健福祉館
	14日(水) 保健福祉館(胃がん検診を除く)
	15日(木) 保健福祉館
	20日(火) 保健福祉館
	23日(金) 豊住公民館

市が行う健康診査を受診するには「成田市成人健(検)診等受診券」が必要です。受診券を持っていない場合は事前に下記の担当課へ問い合わせてください。集団健診の日程は下表の通りです。60歳以上の人は、市内実施医療機関で11月30日(月)まで個別健(検)診を受けることができます。

新型コロナウイルス感染症の影響により日程などの変更や、当日の混雑状況によっては受診できない場合があります。最新の情報は市ホームページ([https://www.city.narita.chiba.jp/kenko\\_fukushi/page268500.html](https://www.city.narita.chiba.jp/kenko_fukushi/page268500.html))で確認してください。

※くわしくは**特定・後期高齢者健康診査**については保険年金課(☎20-1526)、**一般健康診査**については健康増進課(☎27-1111)へ。

期日	会場
10月	29日(木) 印東体育館
	31日(土) 保健福祉館(胃がん検診(バリウム検査)のみ)
11月	4日(水) 保健福祉館
	6日(金) 市役所
	10日(火) 保健福祉館(胃がん検診を除く)
	11日(水) 保健福祉館
	13日(金) 保健福祉館
	15日(日) 保健福祉館
	19日(木) 保健福祉館(胃がん検診を除く)
	20日(金) 保健福祉館
	21日(土) 保健福祉館
	25日(水) 保健福祉館(胃がん検診(バリウム検査)のみ)
27日(金) 保健福祉館	
12月	1日(火) 保健福祉館
	2日(水) 保健福祉館(胃がん検診(バリウム検査)のみ)
	4日(金) 保健福祉館(胃がん検診(バリウム検査)・乳がん検診のみ)
	6日(日) 保健福祉館
	11日(金) 保健福祉館
	14日(月) 保健福祉館
	21日(月) 保健福祉館(健康診査・乳がん検診など)
	23日(水) 保健福祉館(乳がん検診のみ)
25日(金) 保健福祉館(健康診査・胃がん検診(バリウム検査)など)	

## 年金

### こんなときはどうなるの？

**Q** 会社員だった夫が60歳になり定年退職しました。私は55歳で、夫の扶養に入っていました。国民年金の届け出は必要ですか。

**A** 保険年金課(市役所1階)、下総・大栄支所で「種別変更」の届け出をしてください。

20～59歳の方は、年金に必ず加入することになっています。加入者は、第1号被保険者(学生、農業従事者、自営業者、フリーター、無職の人など)、第2号被保険者(サラリーマンなど)、

第3号被保険者(サラリーマンなどの配偶者)の3種類に分けられ、種別が変わるときは届け出が必要です。

今回の場合、配偶者が会社を退職したことによって、第3号被保険者から第1号被保険者になるための届け出が必要となります。

第1号被保険者になると、国民年金保険料は自分で納めることとなります。納付には、手間がなく納め忘れのない口座振替や、まとめて前払いすると割引される前納制度がありますので利用してください。

※くわしくは**保険年金課**(☎20-1547)へ。