

保健インフォメーション

このコーナーの会場は保健福祉館です。問い合わせは健康増進課(☎27-1111)へ。電話やFAX(27-1114)で健康に関する相談なども受け付けています。相談は医師などの都合により日程を変更する場合があります。

▼一般健康相談	期日	受付時間	相談を受ける人
歯の健康相談	8月 5日(水)	午後1時30分～ 2時30分	歯科医師・歯科衛生士
こころの健康相談(予約制) (治療中の人は除く)	8月 7日(金)	午後1時15分～ 3時	カウンセラー・保健師
	8月19日(水)	午後1時15分～ 3時30分	
▼乳幼児健診・相談	期日	受付時間	対象
5歳児健診(予約制)	8月19日(水)	午後1時～ 1時15分	平成27年4月2日～28年4月1日生まれで、健診を受ける機会のない幼児
		午後1時40分～ 1時55分	
こころの発達相談(予約制)	8月12日(水)	午前9時～ 11時50分	心理発達に心配のある乳幼児

献血にご協力ください

【イオンモール成田】

8月13日(木)～16日(日)・22日(土)・23日(日)
・29日(土)・30日(日) 午前10時～11時45分、午後1時～4時30分

【JR成田駅】

8月12日(水) 午前10時～11時45分、午後1時～4時

※都合により変更になる場合があります。

くわしくは千葉県赤十字血液センター
千葉港事業所推進課
(☎043-241-8332)
へ。



※新型コロナウイルス感染症の拡大防止のため中止・延期となった「赤ちゃん相談4・10カ月、1歳6カ月児・3歳児健診、2歳児歯科健診」の対象者には、後日案内を送付します。なお、身体計測(身長・体重)、個別相談は予約制で実施しています。くわしくは健康増進課へ。

こども急病電話相談

☎ #8000

ダイヤル回線からは☎043-242-9939、
午後7時～翌午前6時・年中無休

- 母親学級(予約制)…主に初めて母親になる人が対象
- パパマクラス(予約制)…妊婦とその家族が対象
※日時などくわしくは健康増進課へ。
- こんにちは赤ちゃん事業…生後4カ月までの赤ちゃんが対象
※赤ちゃんお誕生連絡票(母子健康手帳別冊内)を健康増進課へ送付。



成田市医療相談ホットライン

専門の医療スタッフが、24時間年中無休、
無料で相談に応じます。

☎ 0120-24-1130

日曜祝日診療機関

都合により休診する場合があります。
来診前に電話で問い合わせてください。

成田病院(午前中・押畑・☎22-1500)
藤倉クリニック(午前中・幸町・☎22-1158)
聖マリア記念病院(取香・☎32-0711)
ひらの内科(日曜日の午前中・ウイング土屋・☎23-8070)
なのはなクリニック(日曜日の午前中・吉岡・☎49-0533)

みんなおいでよ!

なかよしひろば



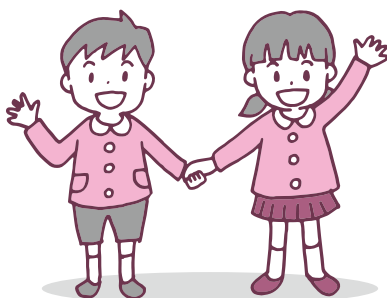
市では、午前9時～午後4時30分に子ども館・三里塚コミュニティセンター・もりんぴあこづの一部を市内在住の乳幼児と保護者が自由に遊べる場「なかよしひろば」として開放しています(各施設の休館日を除く)。

各なかよしひろばは、新型コロナウイルス感染症の拡大防止対策を行った上で運営しています。

絵本の読み聞かせや身体測定、子育てに関する相談などは随時行っていますので、各なかよしひろばへ問い合わせてください。

問い合わせ先

- 子ども館(なかよしひろば)
…☎20-6300
- 三里塚コミュニティセンター
(三里塚なかよしひろば)
…☎37-3922
- もりんぴあこづ
(公津の杜なかよしひろば)
…☎27-7300



急病診療所

☎27-1116

赤坂1-3-1(保健福祉館敷地内)

受付日時	診療科目
毎日(休診日なし) 午後7時～10時45分	内科 小児科
日曜日、祝日、振替休日、8月13日～15日、12月29日～1月3日 午前10時～午後4時45分	内科 小児科 外科
祝日(日曜日を除く)、振替休日、8月13日～15日、12月29日～1月3日 午前10時～午後4時45分	歯科

※症状や年齢によって対応が難しい場合がありますので、事前に連絡してください。

予定日が分かたら届け出を 母子健康手帳

子育て世代包括支援センター(健康増進課)では、母子の健康を守るために、母子健康手帳と妊婦・乳児の健康診査受診票(母子健康手帳別冊内)を交付しています。

日本語が分からない人のために、外国語母子健康手帳(英語・スペイン語・タイ語・中国語・ハングル・タガログ語・インドネシア語・ポルトガル語・ベトナム語)もあります。

出産予定日が分かたら、次の必要書類を持って届け出てください。

必要書類=マイナンバーカードまたはマイナンバーの通知カード、運転免許証などの本人確認ができる物

申請場所=子育て世代包括支援センター(保健福祉館内)

※くわしくは健康増進課(☎27-1111)へ。

一人で悩まないで こころの健康相談

眠れない、気分が落ち込むなど、いつもと違う状態が続いていませんか。一人で悩まず気軽に相談しましょう。

会場=保健福祉館

対象=市内在住で、現在、専門の医療機関で治療中でない人またはその家族

相談料=無料

※日程などは保健インフォメーション(18ページ)で確認してください。申し込みは相談日の前日までに健康増進課(☎27-1111)へ。

現況届の提出を 児童扶養手当

児童扶養手当を受けている人は、現況届の提出が必要です。対象者には用紙を送付しましたので、8月31日(月)までに提出してください。提出されない場合は11月以降の手当が支給されません。

提出場所=子育て支援課(市役所2階)

※くわしくは同課(☎20-1538)へ。

同居の養育者に支給 遺児等手当

義務教育終了前の児童の父母の両方またはどちらかが、死亡または一定程度以上の障がい状態になった場合に、同居で監護・養育している養育者に遺児等手当を支給します(所得制限があります)。

支給額=児童1人につき月額6,000円

現況届の提出を

遺児等手当を受けている人は、現況届の提出が必要です。対象者には用紙を送付しましたので、8月31日(月)までに提出してください。

提出されない場合は8月以降の手当が支給されません。

提出場所=子育て支援課(市役所2階)

※くわしくは同課(☎20-1538)へ。

子どもの成長について学ぶ 国際医療福祉大学市民公開講座

小学生までの子どもの言葉の発達について学びます。

日時=8月26日(水) 午後1時~2時30分

会場=国際医療福祉大学成田キャンパス

テーマ=こころとことばの育て方

講師=岩崎淳也さん(同大学成田保健医療学部言語聴覚学科講師)

定員=95人(先着順)

参加費=無料

※申し込みは同大学成田キャンパス総務課(☎20-7701)へ。

順天堂大学が監修 シニア健康カレッジ

いつまでも自分の足で歩き続けることができるように、足腰を中心とした筋力トレーニングを行います。

市民のシニア指導員が順天堂大学監修の運動プログラムに沿って指導します。

日時=9月11日、10月2日~12月18日の金曜日(全13回) 午前10時~11時

会場=大栄支所

対象=市内在住の60歳以上の人。ただし、現在通院中で主治医の運動許可が出ない人を除く

定員=10人(応募者多数は抽選)

参加費=無料

※申し込みは8月21日(金)までに介護保険課(☎20-1545)へ。

人生カッコよくプロジェクト 新介護予防教室

認知症の予防・研究の第一人者である朝田隆さん(東京医科歯科大学特任教授)監修による、認知症・フレイル(虚弱)・ロコモティブシンドローム(運動器症候群)を予防するプログラムを実施します。

会場と日時(各全14回)

①中央公民館(午前)…9月24日~1月28日の木曜日 午前9時30分~11時30分

②中央公民館(午後)…9月24日~1月28日の木曜日 午後1時30分~3時30分

③もりんぴあこづぶ…9月29日~2月16日の火曜日 午前9時30分~11時30分

④三里塚コミュニティセンター…9月29日~2月16日の火曜日 午後1時30分~3時30分

⑤大栄公民館…9月23日~2月3日の水曜日 午前9時30分~11時30分

⑥豊住ふれあい健康館…9月30日~2月17日の水曜日 午後1時30分~3時30分

対象=市内在住の65歳以上の入

定員=①②12人③11人④⑤⑥15人(応募者多数は抽選)

参加費=無料

申込方法=8月14日(金)までに介護保険課(☎20-1545)へ。決定者には後日、詳細を通知します

共通日程

日時=9月18日(金)、12月25日(金)、2月18日(木)(全3回) 午後1時30分~3時30分

会場=市役所6階大会議室(2月18日は保健福祉館)

運営ボランティアを募集

研修を通して地域活動の基礎や相手をひきつける話し方のコツを学びます。

日時=9月1日(火)~14日(月)(土・日曜日を除く) 午前9時~正午

会場=男女共同参画センター

対象=運動制限がなく、会場に自力で通える人

定員=25人

申込方法=8月11日(火)までに介護保険課(☎20-1545)へ

※くわしくは同課へ。