

保健インフォメーション

このコーナーの会場は保健福祉館です。問い合わせは健康増進課(☎27-1111)へ。電話やFAX(27-1114)で健康に関する相談なども受け付けています。相談は医師などの都合により日程を変更する場合があります。

▼一般健康相談	期日	受付時間	相談を受ける人
歯の健康相談	12月 4日(水)	午後1時30分～2時30分	歯科医師・歯科衛生士
こころの健康相談(予約制) (治療中の人は除く)	12月13日(金)	午後1時15分～2時30分	精神科医師・保健師
▼乳幼児健診・相談	期日	受付時間	対象
赤ちゃん相談・4カ月	12月20日(金)	午前9時～9時30分	令和元年8月生まれ
赤ちゃん相談・10カ月	12月18日(水)		平成31年2月生まれ
1歳6カ月児健診	12月 5日(水)	午後1時～1時30分	平成30年5月生まれ
2歳児歯科健診	12月12日(水)		平成29年5月生まれ
3歳児健診	12月19日(水)		平成28年6月生まれ
こころの発達相談(予約制)	12月11日(水)	午前9時～11時50分	心理発達に心配のある乳幼児

献血にご協力ください

【イオンモール成田】

12月1日(日)・8日(日)・15日(日)・22日(日)・29日(日)～31日(火) 午前10時～11時45分、午後1時～4時30分(31日は午後4時まで)

【市役所】

12月27日(金) 午前10時～11時45分、午後1時～4時

※都合により変更になる場合があります。
くわしくは千葉県赤十字血液センター
千葉港事業所推進課(☎043-241-8332)へ。

こども急病電話相談

☎ #8000

ダイヤル回線からは☎043-242-9939、
午後7時～翌午前6時・年中無休

成田市医療相談ほっとライン

専門の医療スタッフが、24時間年中無休、
無料で相談に応じます。

☎ 0120-24-1130

日曜祝日診療機関

都合により休診する場合があります。
来診前に電話で問い合わせてください。

成田病院(午前中・押畑・☎22-1500)
藤倉クリニック(午前中・幸町・☎22-1158)
聖マリア記念病院(取香・☎32-0711)
ひらの内科(日曜日の午前中・ウイング土屋・☎23-8070)
なのはなクリニック(日曜日の午前中・吉岡・☎49-0533)

急病診療所 ☎27-1116

赤坂1-3-1(保健福祉館敷地内)

受付日時	診療科目
毎日(休診日なし)	内科
午後7時～10時45分	小児科
日曜日、祝日、振替休日、8月13日～15日、12月29日～1月3日	内科 小児科
午前10時～午後4時45分	外科
祝日(日曜日を除く)、振替休日、8月13日～15日、12月29日～1月3日	歯科
午前10時～午後4時45分	

※症状や年齢によって対応が難しい場合もありますので、事前に連絡してください。

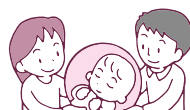
● **母親学級(予約制)**…主に初めて母親になる人が対象

● **パパマクラス(予約制)**…妊婦とその家族が対象

※日時などくわしくは健康増進課へ。

● **こんにちは赤ちゃん事業**…生後4カ月までの赤ちゃんが対象

※赤ちゃんお誕生連絡票(母子健康手帳別冊内)を健康増進課へ送付。



みんなおいで!

なかよしひろば



市では、午前9時～午後4時30分に子ども館・三里塚コミュニティセンター・もりんぴあこづの一部を市内在住の乳幼児と保護者が自由に遊べる場「なかよしひろば」として開放しています(各施設の休館日を除く)。そのほかに次の行事を実施しています。くわしくは各問い合わせ先へ。

施設名	行事名	期日	時間
子ども館(なかよしひろば) ☎20-6300	親子であそぼう会	12月7日(土)…クリスマス製作 12月21日(土)…クリスマス会	午前10時30分から
	誕生会	12月17日(火)…12月生まれ	
	子育てひろば	12月14日(土)	午前10時～正午
	おはなし会	12月14日(土)	午後2時～2時30分
	0歳あつまれー!	12月18日(水)	午前10時45分から
	身体測定	12月20日(金)	午前10時～11時30分、 午後1時30分～3時
三里塚コミュニティセンター(三里塚なかよしひろば) ☎37-3922	身体測定	12月13日(金)	午前10時～11時30分、 午後1時30分～3時
	赤ちゃんクラブ	12月4日(水)	午前10時30分から
	わらべ歌遊び	12月6日(金)…0歳児 12月20日(金)	
	誕生会	12月10日(火)…12月生まれ	
	みんなおいで!	12月18日(水)…クリスマス会	
助産師相談	12月19日(木)	午前10時30分～正午	
もりんぴあこづ(公津の杜なかよしひろば) ☎27-7300	赤ちゃんサロン	12月2日(月)	午前10時30分～11時30分、 午後2時30分～3時30分
	赤ちゃん講座	12月19日(水)…おんぶと抱っこ	
	クリスマスお楽しみ会&誕生会	12月13日(金)	午前10時30分～11時30分
	おそとひとば	12月5日(水)・12日(水)	午前10時～11時30分

市内の保育所など

4月入所の受け付け

対象＝市内在住で、保護者が仕事や病気などにより、保育できない家庭の乳幼児

受付日時＝12月2日(月)～1月10日(土・日曜日、祝日を除く。ただし、12月22日(日)は受け付けます) 午前9時～午後4時15分(12月22日は午前9時～11時30分、午後1時30分～4時)

受付場所＝保育課(市役所2階)

申込方法＝事前に保育課(☎20-1607)へ予約をして、申込書を提出(12月22日は当日直接受付場所へ)

申込書記布場所＝保育課、各保育園・事業所・認定こども園

※市外の保育所を希望する場合は保育課へ連絡してください。くわしくは同課へ。

成田赤十字病院公開健康講座

睡眠について学ぼう

日時＝12月22日(日) 午後2時～3時30分

会場＝赤坂ふれあいセンター

テーマ＝不眠症の正しい理解～より自然な睡眠が得られるコツ

講師＝齋賀孝久さん(同病院第一精神神経科部長)

定員＝100人(先着順)

参加費＝無料

※申し込みは同病院社会課(☎22-2311 内線7502)へ。

初級手話講習会

学んでみませんか

日時＝1月17日・24日・31日、2月14日・21日・28日、3月6日の金曜日(全7回) 午前10時～11時30分

会場＝保健福祉館

対象＝初めて手話を学ぶ人

定員＝30人(市内在住の人を優先に先着順)

参加費＝無料

※申し込みはボランティアセンター(☎27-8010)へ。

こころの健康相談

一人で悩まないで

眠れない、気分が落ち込むなど、いつもと違う状態が続いていませんか。

一人で悩まず、気軽に相談しましょう。精神科医師・カウンセラーが個別に応じます。

会場＝保健福祉館

対象＝市内在住で、現在、専門の医療機関で治療中でない人またはその家族

相談料＝無料

※日程などは保健インフォメーション(24ページ)で確認してください。申し込みは相談日の前日までに健康増進課(☎27-1111)へ。

認可外保育施設

利用料の一部を補助

市では、国の指導監督基準を満たした認可外保育施設(市外を含む。ただし、企業主導型保育事業所を除く)に通う就学前の児童の保護者に対し、利用料の一部を年4回に分けて補助します。

対象＝市に住民記録があり、保育所などの入所基準を満たした小学校就学前の児童の保護者

対象となる利用料＝認可外保育施設に支払った10～12月分の利用料

申請書記布場所＝保育課(市役所2階)、市ホームページ(https://www.city.narita.chiba.jp/kosodate/page0135_00003.html)

申請方法＝12月13日(金)～27日(金)(当日消印有効)に、申請書、就労証明書、世帯の所得が分かる書類、利用料の領収書などの必要書類を直接または郵送で保育課(〒286-8585 花崎町760)へ
※くわしくは同課(☎20-1607)へ。

手話学習と懇談会

中途失聴者・難聴者と

日時＝12月7日(土) 午後1時30分～4時

会場＝佐倉市中央公民館

参加費＝無料(初めての人はテキスト代1,200円)

※参加を希望する人は当日直接会場へ。くわしくは千葉県中途失聴者・難聴者協会印旛事務所(☎047-432-8039 F AX043-461-6533)へ。

インフルエンザの予防接種

65歳以上は1,500円で

接種期間＝12月31日(火)まで

場所＝高齢者インフルエンザ個別予防接種実施医療機関(区长回覧または市ホームページ(https://www.city.narita.chiba.jp/kenko_fukushi/page145200_00001.html))で確認してください)

対象＝市に住民記録があり、次のいずれかに当てはまる人

○接種日に65歳以上の人

○接種日に60～64歳で心臓・腎臓・呼吸器の機能に日常生活が極度に制限される程度の障がいがある人、ヒト免疫不全ウイルスにより免疫の機能に日常生活がほとんど不可能な程度の障がいがある人

自己負担額＝1,500円

※保険証など年齢確認ができる物を持って医療機関に行ってください。市外の医療機関で接種を希望する人は健康増進課(☎27-1111)へ問い合わせてください。くわしくは同課へ。

敬老会の記念品

受け取っていない人へ

令和元年度の敬老会の記念品(うなりくんサガラ刺しゅう入りトートバッグ)の引き換えは12月27日(金)(社会福祉協議会は12月28日(土))までです。

受け取っていない人は、敬老会の招待はがきを持って次の場所で受け取ってください。

引き換え場所＝社会福祉協議会(保健福祉館内)、高齢者福祉課(市役所議会棟1階)、下総・大栄支所

※くわしくは社会福祉協議会(☎27-7755)へ。



刺しゅう入りトートバッグ