

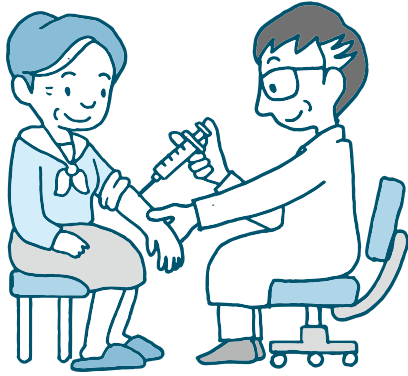
早めの予防接種が重症化を防ぐ

インフルエンザの流行する季節が近づいてきました。高齢者は抵抗力が低下し、肺炎を併発しやすい傾向にあります。予防接種を受けることで、発症の可能性を低くし、発症した場合でも重症化を防ぐことができます。早めに予防接種を受けましょう。

市では、高齢者が肺炎球菌感染症やインフルエンザの予防接種を受ける場合に、接種費用を助成しています。

肺炎球菌ワクチン

対象Ⅱ市に住民記録があり、次のいずれかに当てはまる人。ただし、過去に肺炎球菌ワクチンの



接種を受けた人は除く

○令和2年3月31日時点で65・70・

75・80・85・90・95・100歳

以上になる人

○接種日当日に60～64歳で、心臓・

腎臓・呼吸器の機能に日常生活

が極度に制限される程度の障

いのある人、ヒト免疫不全ウイ

ルスにより免疫の機能に日常生

活がほとんど不可能な程度の障

がいのある人

助成回数Ⅱ1回

自己負担額Ⅱ4,680円(生活

保護受給者は無料)

接種方法Ⅱ直接または電話で健康

増進課(保健福祉館内・☎27・

1111)へ申し込み、予診票

を受け取る。予診票と住所・氏

名・生年月日を確認できる物を

持って医療機関へ

インフルエンザワクチン

対象Ⅱ市に住民記録があり、次の

いずれかに当てはまる人

○接種日当日に65歳以上の人

○接種日当日に60～64歳で、心臓・

腎臓・呼吸器の機能に日常生活

が極度に制限される程度の障

いのある人、ヒト免疫不全ウイ

ルスにより免疫の機能に日常生

活がほとんど不可能な程度の障

がいのある人

助成期間Ⅱ10月1日(火)～12月31

日(火)

助成回数Ⅱ1回

自己負担額Ⅱ1,500円(生活

保護受給者は無料)

接種方法Ⅱ保険証などの住所・氏

名・生年月日を確認できる物を

持って、実施医療機関(下表)へ。

予診票は医療機関に置いてあり

ます。市外の医療機関で接種を

希望する人は健康増進課(☎27・

1111)へ問い合わせてください

い

※くわしくは同課へ。

高齢者インフルエンザ予防接種実施医療機関

医療機関名	所在地	電話番号	医療機関名	所在地	電話番号
長谷川医院	東町216	22-0070	黒田内科診療所	加良部1-3-2	26-3251
石原医院	東町157-2	22-0550	小児科川辺医院	加良部1-5-2	27-5377
藤倉クリニック	幸町483	22-1158	つかだファミリークリニック	加良部5-7-2	26-4750
渡辺医院	花崎町533-8	22-0257	成田整形外科	橋賀台1-15-2	27-9331
京増内科クリニック	花崎町842-3	22-1717	立花・真鍋医院	橋賀台1-15-4	27-3535
菅谷クリニック	馬橋1-17	24-4774	国保医院	玉造4-42-2	26-3613
大田クリニック	ウイング土屋141	23-2100	小田内科医院	玉造4-42-3	28-2256
ひらの内科	ウイング土屋170	23-8070	片岡内科循環器科医院	玉造7-24-2	28-3027
小倉医院	寺台431	22-0228	尾崎クリニック	玉造7-24-4	28-8511
美郷台木内クリニック	美郷台1-13-10	23-5551	中島医院	中台6-2-1	27-3454
美郷台整形外科	美郷台3-2-3	23-6767	伊藤医院	本三里塚78-3	35-0101
公津の杜メディカルクリニック	飯田町124-3	20-5551	伊在井整形外科	本城144-2	35-3405
石川医院	並木町143-97	20-1700	麻野クリニック	三里塚御料1-1376	35-4588
吉原医院	宗吾2-275	26-2477	日本医科大学成田国際空港クリ	古込1-1(第2旅客ター	34-6119
川島整形外科	公津の杜1-24-7	28-1211	ニック	ミナルビル)	
さとみ皮膚科クリニック	公津の杜2-14-3 (キュアフォレスト102)	28-3031	根本内科外科医院	猿山1056	96-2829
いしがみ医院	公津の杜2-17-7	26-2888	矢野医院	猿山1131	96-0071
桜田内科	公津の杜2-27-1	37-4757	岡崎医院	吉岡15-2	73-5225
わたなべクリニック	公津の杜3-3-8	36-7878	国保大栄診療所	吉岡289-1	73-2333
木下医院	公津の杜5-28-1	27-7222	なのはなクリニック	吉岡1342-7	49-0533
鳥居内科医院	吾妻3-49-1	27-3456	成田病院	押畑896	22-1500
いけみ耳鼻咽喉科クリニック	吾妻3-52-2	29-3387	聖マリア記念病院	取香446	32-0711
			大栄病院	桜田1137	73-2311

※このほかに、治療中で通院している人を対象に接種を行う市内医療機関もあります。直接医療機関に確認してください。