

(様式1)

平成31年度 政務活動費 内訳

会派名： 政友クラブ

議員名 項目	荒木 博				計
調査研究費 ①燃料費 (年間支出額)	()	()	()	()	
調査研究費 ②通信費 (年間支出額)	()	()	()	()	
調査研究費 ③通信費					
調査研究費 ①～③以外					
研修費					
広報費	114,160				
広聴費					
要請及び 陳情活動費					
会議費					
資料作成費					
資料購入費 ①新聞購読料					
資料購入費 ②その他					
人件費					
事務所費					
計	114,160				

(様式3)

3. 広報費

《領収書添付用》

議員名 荻木博

①

領 収 証

荻木ひろし様

31年 4月 29日



¥130,460
但し所収の代金にて
上記の金額正に領収いたしました

株式会社 ラ **ラ** フ
代表取締役 **中村 幸 明**
〒286-0134 千葉県成田市和田595
TEL 0476-24-1564 FAX 0476-24-2226

$\frac{7}{8}$ 按分

荒木ひろし

2019春号

平成31年3月定例会は2月8日～3月7日まで開催され、小泉市長の施政方針において、「若者や子育て世代に魅力のあるまちづくり」、「医療・福祉の充実したまちづくり」、「空港と共に発展するまちづくり」の3つの方向性に基づき施策を着実に推進するため、当初予算が編成されました。

皆様の血税です。無駄のないよう取り組んでまいりますので、これからも皆様方のご意見・ご提言をいただきながら、さらに熱い心で市政に取り組んでまいります所存でございます。



市民の皆様の声を聴く 荒木ひろし 市政活動報告会にて

【平成31年度当初予算】平成31年度の一般会計は前年度比2.7%増の606億円で、特別会計など全会計の総計は約982億円となりました。新年度予算の編成に当たり各分野に提言をいたしました。

【主な新規事業】

- JR成田駅西口市有地活用推進
市有地の有効活用及び駅利用者の利便性の向上を図るため官民連携による土地の高度利用等を推進、にぎわいと魅力ある施設整備、駅前周辺のバリアフリー化を推進
- 私立保育園施設整備補助
補助予定施設、美郷台3丁目地内75人・久住中央3丁目地内60人・本三里塚地内60人で2020年4月開園予定
- 吉倉地区周辺まちづくり
成田空港の更なる機能強化や大学病院を核とした医療関連産業の集積等に伴い、新たな開発需要や人口増加に適切に対応していくための都市機能や住環境の整備（吉倉地区から畑ヶ田地区までの130ヘクタールを調査）
- 輸出促進
卸売市場を活用した農水産物の輸出を拡大する為、展示商談会に出店するとともに、市場を活用した農水産物の輸出促進に取り組む団体に対して、海外における販路の開拓や物流改善に要する費用の一部を補助する。（保持率は1/2、補助限度額は50万円/件）
- その他の新規事業として、災害医療対策・中郷ふるさと交流館管理運営・浄化センター整備・公共交通計画策定・小中学校長寿命化改良・中学校特別教室空調設備整備・文化財保存展示施設整備・生涯スポーツマスタープラン策定等の事業があります。



【千葉県内の市町村の人口・平成31年3月1日現在・31年度予算・財政指数等】

順位	人 口		順位	31年度予算（一般会計）		順位	財政指数	
1位	千葉市	977,572人	1位	千葉市	4,516億9,300万円	1位	浦安市	
2位	船橋市	639,714人	2位	船橋市	2,121億6,000万円	2位	成田市	30年度 1.296
3位	松戸市	496,574人	3位	市川市	1,578億円		31年度 1.333	(見込)
4位	市川市	487,631人	4位	松戸市	1,561億8,000万円	3位	袖ヶ浦市	
5位	柏市	425,396人	5位	柏市	1,342億6,000万円	4位～	市川市・君津市・市原市・印西市・芝山町	
6位	市原市	276,414人	6位	市原市	947億7,000万円			
7位	八千代市	198,898人	7位	浦安市	781億円			
14位	成田市	133,395人	9位	成田市	606億円			



あらかき

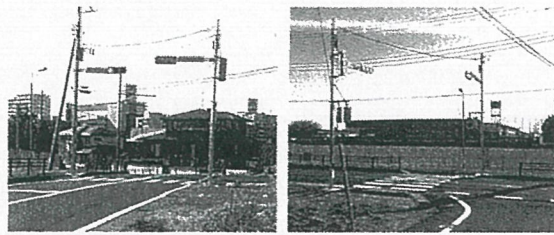
成田市議会議員

荒木ひろしの活動



委員会での質疑等

地域の皆様の声に耳を傾け、必ず市政に届けます。それを実現していくために担当部や様々な方々とも話し合いを持ちながら進めます。(平成小学校前/飯仲地先に歩行者用の押しボタン式、信号機が設置されました。これで児童をはじめ横断する人たちも少しは安心です。)



議場での一般質問

【国際医療福祉大学附属病院】
2016年4月に開校した国際医療福祉大学の看護学部、保健医療学部、翌年4月には医学部が開学、そして2020年開院予定の国際医療福祉大学成田病院の建設が着々と進められています。




完成イメージ

【成田国際空港】第三滑走路の整備をはじめとした成田空港の更なる機能強化の推進。そして騒音地域への十分な対策を推進することを要望。




【新生成田市場】
新生成田市場の本体棟新築工事につきましては、昨年10月に第1回目の入札参加資格者がいないため中止、11月に第2回目の入札をしましたが入札参加者がいないため中止、1月18日に第3回目の入札は参加資格審査申請がなかったため2月15日に中止となりました。現在入札方法等について再検討を進めており、開場がだいぶ遅れます。





【荒木ひろし市政活動報告会】
多くのご参加をいただいて開催される市政活動報告会。

荒木ひろし



【経済環境常任委員長として各行事に参加】
10月7日(日)経済環境常任委員長として完成披露式に参加。平常時では約4.9メートル、稼働時では約7.6メートル日曜～木曜8時～20時、金曜と土曜は8時～22時

【市長へ要望書を提出】
市長に対し翌年の予算に反映されるよう要望書を提出。また、地域等の要望等も提出。



「荒木 ひろし」は、未来を託す子供たちのため、そして高齢者も障がいのある方々もいきいきと生活でき、空港を核とした『安全で安心、夢のある国際都市NARITA』を実現するため、全力で取り組んでいます。