

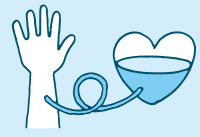
# 保健インフォメーション

このコーナーの会場は保健福祉館です。問い合わせは健康増進課(☎27-1111)へ。電話やFAX(27-1114)で健康に関する相談なども受け付けています。相談は医師などの都合により日程を変更する場合があります。

▼一般健康相談	期日	受付時間	相談を受ける人
歯の健康相談	4月 3日(水)	午後1時30分～2時30分	歯科医師・歯科衛生士
こころの健康相談(予約制) (治療中の人は除く)	4月 8日(月)	午後1時15分～3時	カウンセラー・保健師
	4月24日(水)	午後1時15分～2時30分	精神科医師・保健師
▼乳幼児健診・相談	期日	受付時間	対象
赤ちゃん相談・4カ月	3月22日(金)		平成30年11月生まれ
赤ちゃん相談・10カ月	3月25日(月)	午前9時～9時30分	平成30年5月生まれ
1歳6カ月児健診	4月 4日(水)	午後1時～1時30分	平成29年9月生まれ
2歳児歯科健診	4月11日(水)		平成28年9月生まれ
3歳児健診	3月20日(水)		平成27年9月生まれ
こころの発達相談(予約制)	4月10日(水)	午前9時～11時50分	心理発達に心配のある乳幼児

## 献血にご協力ください

**【イオンモール成田】**  
3月16日(土)・17日(日)・23日(土)・24日(日)・31日(日) 午前10時～11時45分、午後1時～4時30分  
※都合により変更になる場合があります。くわしくは千葉県赤十字血液センター千葉港事業所推進課(☎043-241-8332)へ。



## こども急病電話相談

☎ #8000

ダイヤル回線からは☎043-242-9939、午後7時～翌午前6時・年中無休

## 成田市 医療相談ほっとライン

専門の医療スタッフが、24時間年中無休、無料で相談に応じます。

24時間 い い サービス  
☎ 0120-24-1130

## 日曜祝日診療機関

都合により休診する場合があります。来診前に電話で問い合わせてください。

- 成田病院(午前中・押畑・☎22-1500)
- 藤倉クリニック(午前中・幸町・☎22-1158)
- 聖マリア記念病院(取香・☎32-0711)
- ひらの内科(日曜日の午前中・ウイング土屋・☎23-8070)
- なのはなクリニック(日曜日の午前中・吉岡・☎49-0533)

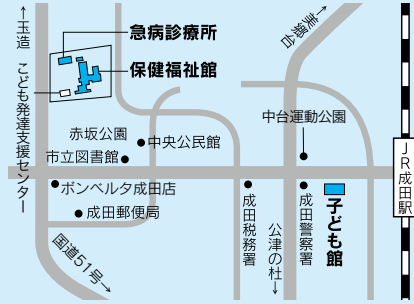
- 母親学級(予約制)…主に初めて母親になる人が対象
- パパママクラス(予約制)…妊婦とその家族が対象  
※日時などくわしくは健康増進課へ。
- こんには赤ちゃん事業…生後4カ月までの赤ちゃんが対象  
※赤ちゃんお誕生連絡票(母子健康手帳別冊)を健康増進課へ送付。



## 急病診療所

☎27-1116 赤坂1-3-1(保健福祉館敷地内)

受付日時	診療科目
毎日(休診日なし) 午後7時～10時45分	内科 小児科
日曜日、祝日、振替休日、8月13日～15日、12月29日～1月3日	内科 小児科 外科
祝日(日曜日を除く)、振替休日、8月13日～15日、12月29日～1月3日	歯科



※症状や年齢によって対応が難しい場合もありますので、事前に連絡してください。

## ★ 保育園開放日 ★

このコーナーの問い合わせは各保育園へ。長沼・大栄・宗吾・公津の杜保育園以外は予約が必要です。

**時間**＝午前10時～11時(長沼は午前9時～午後0時15分、大栄は午前9時30分～午後4時30分、宗吾・公津の杜は午前9時～正午・午後1時～3時)  
**対象**＝保育園・幼稚園に通っていない就学前の乳幼児

保育園名	電話番号	期日	保育園名	電話番号	期日
松崎	26-8282	3/15(金)	高岡	96-0042	4/10(水)
赤荻	24-0752	3/22(金)、4/12(金)	三里塚第一	35-0165	3/19(水)
赤坂	20-6900	4/11(木)	三里塚第二	35-0081	3/26(水)、4/9(水)
橋賀台	28-0676	4/9(水)	長沼	37-0005	毎日 (土・日曜日、祝日を除く)
吾妻	27-5773	4/10(水)	大栄	73-3000	
中台	27-9023	3/20(水)	宗吾	26-2472	
中台第二	29-6676	3/19(水)	公津の杜	29-6551	
玉造	26-8889	4/11(木)			

## 脳卒中市民公開講座

### 医師が教えます

日時=3月23日(土) 午後2時30分~4時

会場=保健福祉館

テーマ=脳卒中にならないために~コードブルーの経験を踏まえて

講師=小林士郎さん(成田リハビリテーション病院院長)

定員=200人(先着順)

参加費=無料

※参加を希望する人は当日直接会場へ。  
くわしくは岩淵薬品佐倉営業所・石上さん、倉次さん(☎043-485-2341)へ。

## 市立図書館のサービス

### どなたでも楽しめるように

市立図書館では、活字による読書が困難な人や、来館が困難な人にも読書を楽しんでもらえるよう、さまざまなサービスを用意しています。ぜひ利用してください。

#### 点字本や大活字本、拡大読書機など

点字本や大きな文字で印刷された大活字本、触って楽しむ絵本、画面上に文字を拡大して表示する拡大読書器などを備えています。

#### 録音図書の貸し出し

活字による読書が困難な人のために、小説や実用書などを音読したCD・カセットを貸し出しています。市内在住で、身体障害者手帳に視覚障がい記載がある人には、無料で郵送することもできます。利用には事前に登録が必要です。

#### 宅配サービス

来館が困難な人に、図書館の本やCDなどを無料で自宅まで届けます。利用には事前に登録が必要です。

対象=市内在住で次のいずれかに当てはまり、図書館への来館が困難な人

○視覚障がい1~4級・下肢障がい1~6級の人

○おおむね6カ月以上寝たきりで、日常生活のほとんどに介護が必要な65歳以上の人

※くわしくは市立図書館(☎27-2000)へ。

## まるごとげんき教室

### 講座やゲームで介護予防

運動・<sup>こうくう</sup>口腔・栄養の講座やゲームなどを通して、介護予防に必要なプログラムを行う教室を開催します。

#### 会場と期日

①美郷地区区会館…5~7月の火曜日

②中郷運動施設…5~7月の火曜日

③下総公民館…5~7月の水曜日

④豊住ふれあい健康館…5~7月の水曜日

⑤赤坂ふれあいセンター(午前)…5~9月の第1・3・5木曜日

⑥赤坂ふれあいセンター(午後)…5~9月の第1・3・5木曜日

時間=午前9時30分~11時30分(②④)

⑥は午後1時30分~3時30分)

対象=市内在住の65歳以上の人

定員=各30人(応募者多数は抽選)

参加費=無料

※申し込みは3月29日(金)までに介護保険課(☎20-1545)へ。

## 若がり隊

### 仲間づくりや社会参加に

手足の不自由など軽度の身体障がいのある人が、市内の介護施設を訪問してハンドベル演奏などの地域奉仕活動を行っています。活動を通して仲間づくりと社会参加をしませんか。

日時=火曜日 午前10時~午後3時

会場=保健福祉館、介護施設

活動内容=ハンドベルの練習と演奏、簡単なリハビリ体操など

対象=軽度の身体障がいがある人

※くわしくは健康増進課(☎27-1111)へ。

## 医療相談ほっとライン

### 気軽に利用してください

医療相談ほっとライン(☎0120-24-130)は、市民のみが利用できる無料のテレホンサービスです。医師や看護師などの専門家が24時間年中無休で、突然のけがの手当てや健康の悩みなどの相談に応じます。

なお、診断や治療は行いません。

相談内容=健康、医療、介護、育児、メンタルヘルス

※くわしくは健康増進課(☎27-1111)へ。

## 引きこもりを社会に繋げるミニ講座

### 家族の関わり方を学ぼう

引きこもり支援の実際や家族など周囲の人たちに期待される関わり方、遺言や相続の基礎知識を学びます。

日時=3月28日(木) 午後1時30分~4時30分

会場=保健福祉館

テーマと講師=家庭内で取り組める傾聴について・土佐実也恵さん(M.Tねっとわーく代表)、OSD(親が死んだらどうしよう)問題への備えについて・新井勇輝さん(行政書士)

対象=引きこもっている人の家族

定員=15人(応募者多数は市内在住の人を優先に抽選)

参加費=無料

※申し込みは3月26日(火)までに暮らしサポート成田(☎20-3399)へ。

## なりたファミリー・サポート・センター

### 入会説明会を開催

なりたファミリー・サポート・センターは、子育ての手伝いをして欲しい人(利用会員)と手伝いをしたい人(協力会員)が助け合う会員制の有償サービスです。

援助内容=保育園などの送迎、子どもの預かりなど(車での送迎や病児保育は行いません)

年会費=無料

利用料金=1時間700円(交通費は別途)

#### 入会説明会

日時=4月2日(火)・16日(火)、5月7日(火)・21日(火) 午前10時~11時

#### 基礎研修会(協力会員のみのみ)

日時=4月2日(火)、5月7日(火) 午後1時30分~3時30分

会場=保健福祉館

※申し込みは各開催日直前の平日の正午までに、なりたファミリー・サポート・センター(☎27-8010)へ。

