
公務員・選挙

15-1 職種別市職員数

(各年4月1日)

区分		年						
		平成 12	17	22	27	28	29	30
人口1,000人当り職員数		10.51	9.88	9.50	9.29	9.51	9.61	9.77
職 員 数	合 計	990	975	1,198	1,222	1,254	1,272	1,299
	一 般 行 政 職	536	565	676	677	688	689	705
	税 務 職	50	50	65	71	71	72	69
	医 師	—	—	1	1	1	1	1
	医 療 技 術 職	9	10	13	14	15	16	17
	看 護 ・ 保 健 職	20	21	25	30	31	32	37
	福 祉 職	87	87	102	126	143	159	170
	消 防 職	168	168	244	247	249	247	246
	企 業 職	18	18	20	18	18	18	17
	技 能 労 務 職	92	46	31	11	9	9	8
	教 育 職	10	10	21	27	29	29	29

(注)平成18年より旧下総町, 旧大栄町分を含む。

資料 人事課

15-2 選挙人名簿登録者数

(各年9月1日)

区分		計	男	女
年				
昭和	35	25,722
	40	26,959
	45	29,907	14,198	15,709
	50	36,140	17,604	18,536
	55	47,740	24,527	23,213
	60	53,072	27,177	25,895
平成	2	60,837	31,144	29,693
	7	68,599	35,201	33,398
	12	74,867	37,916	36,951
	17	80,209	40,310	39,899
	22	102,640	51,657	50,983
	27	103,950	52,097	51,853
	28	106,883	53,438	53,445
	29	107,057	53,408	53,649
	30	106,981	53,300	53,681

(注)昭和55年までは, 9月10日現在。

資料 選挙管理委員会事務局

昭和60年から平成28年までは, 9月2日現在。

平成30年は, 9月3日現在。

15-3 選挙の執行状況

選挙名	執行年月日	当日有権者数	投票者数	投票率(%)		
衆議院議員 (補欠)	昭和	42. 1. 29	27,417	20,041	73.10	
		44. 12. 27	29,820	20,172	67.65	
		47. 12. 10	31,826	24,066	75.62	
		51. 12. 5	37,472	29,809	79.55	
		54. 10. 7	45,675	32,856	71.93	
		55. 6. 22	46,796	32,307	69.04	
		58. 12. 18	51,921	30,651	59.03	
		61. 7. 6	53,416	33,869	63.41	
		平成	2. 2. 18	59,609	37,563	63.02
			5. 7. 18	65,777	38,555	58.61
	8. 10. 20		69,683	(小) 32,788	47.05	
				(比) 32,782	47.04	
	12. 6. 25		74,131	(小) 38,472	51.90	
			74,194	(比) 38,489	51.88	
	15. 11. 9		77,986	(小) 42,286	54.22	
			78,053	(比) 42,288	54.18	
	17. 9. 11		79,893	(小) 48,657	60.90	
			79,958	(比) 48,666	60.86	
	21. 8. 30	101,812	(小) 63,336	62.21		
			(比) 63,328	62.20		
24. 12. 16	103,207	(小) 55,060	53.35			
		(比) 55,056	53.35			
26. 12. 14	104,077	(小) 49,410	47.47			
		(比) 49,405	47.47			
29. 10. 22	106,798	(小) 49,554	46.40			
		(比) 49,546	46.39			
参議院議員	昭和	43. 7. 7	28,404	(地) 14,765	51.98	
				(全) 14,699	51.75	
		46. 6. 27	30,446	(地) 12,643	41.53	
				(全) 12,634	41.50	
		49. 7. 7	34,069	(地) 22,589	66.30	
				(全) 22,576	66.27	
		52. 7. 10	37,822	(地) 20,901	55.26	
				(全) 20,895	55.25	
		55. 6. 22	46,796	(地) 32,284	68.99	
				(全) 32,254	68.92	
	補欠(地)	56. 3. 8	48,334	12,441	25.74	
		58. 6. 26	51,638	(選) 21,004	40.68	
				(比) 20,999	40.67	
		61. 7. 6	53,416	(選) 33,834	63.34	
				(比) 33,809	63.29	
		平成	元. 7. 23	58,811	(選) 29,255	49.74
					(比) 29,263	49.76
			4. 7. 26	64,057	(選) 23,414	36.55
					(比) 23,472	36.64
			7. 7. 23	68,097	(選) 20,637	30.31
			(比) 20,629	30.29		
10. 7. 12	71,534		(選) 34,588	48.35		
			(比) 34,580	48.34		
13. 7. 29	75,440		(選) 34,457	45.67		
	75,521		(比) 34,486	45.66		
補欠(選)	14. 10. 27	76,964	15,610	20.28		
	16. 7. 11	78,460	(選) 35,405	45.12		
		78,525	(比) 35,412	45.10		
	19. 7. 29	99,209	(選) 48,301	48.69		
			(比) 48,302	48.69		
	22. 7. 11	102,255	(選) 49,759	48.66		
			(比) 49,754	48.66		
	25. 7. 21	103,266	(選) 44,503	43.10		
		(比) 44,503	43.10			
28. 7. 10	106,151	(選) 49,490	46.62			
		(比) 49,487	46.62			
知事	昭和	42. 4. 15	27,261	21,314	78.18	
		46. 4. 11	29,615	22,981	77.60	

選挙名	執行年月日	当日有権者数	投票者数	投票率(%)	
知事	昭和	50. 4. 13	34,595	27,519	79.55
		54. 4. 8	43,171	29,346	67.98
		56. 4. 5	47,253	10,856	22.97
		60. 3. 24	51,667	14,667	28.39
	平成	元. 3. 19	56,735	24,126	42.52
		5. 3. 14	63,894	18,567	29.06
		9. 3. 16	68,761	19,486	28.34
		13. 3. 25	73,666	26,226	35.60
		17. 3. 13	77,832	33,624	43.20
		21. 3. 29	99,656	43,133	43.28
		25. 3. 17	101,671	31,510	30.99
		29. 3. 26	104,695	32,985	31.51
	県議会議員	昭和	42. 4. 15	27,261	21,314
		46. 4. 11	29,615	22,963	77.54
		50. 4. 13	34,595	27,518	79.54
		54. 4. 8	43,171	29,343	67.97
		58. 4. 10	49,927	26,579	53.24
平成		62. 4. 12	53,109	19,686	37.07
		3. 4. 7	無投票		
		7. 4. 9	65,993	35,937	54.46
		11. 4. 11	無投票		
		15. 4. 13	無投票		
		19. 4. 8	96,277	40,618	42.19
		23. 4. 10	無投票		
27. 4. 12		無投票			
市長	昭和	29. 4. 27	24,387	7,896	32.38
		31. 11. 10	24,960	19,791	79.29
		35. 10. 15	無投票		
		39. 10. 12	27,033	21,042	77.84
		43. 10. 15	28,247	20,254	71.70
		46. 5. 30	29,947	23,392	78.11
		50. 4. 27	34,624	29,085	84.00
		54. 4. 22	無投票		
		58. 4. 24	無投票		
	平成	62. 4. 26	無投票		
		3. 4. 21	59,701	44,247	74.11
		7. 4. 23	65,929	44,227	67.08
		11. 4. 25	70,432	46,447	65.95
		15. 4. 27	75,167	45,806	60.94
		19. 1. 21	97,131	49,027	50.48
22. 12. 26		100,952	41,348	40.96	
26. 12. 21		無投票			
市議会議員 (補欠)	昭和	30. 3. 29	24,987	22,006	88.07
		33. 4. 24	無投票		
		34. 3. 27	25,996	22,835	87.84
		38. 4. 30	26,529	23,365	88.07
	(補欠)	39. 10. 12	8,658	6,780	78.31
		42. 4. 28	27,260	24,126	88.50
		43. 10. 15	28,247	20,247	71.68
		46. 4. 25	29,668	26,227	88.40
		50. 4. 27	34,624	29,085	84.00
		54. 4. 22	43,501	35,637	81.92
		58. 4. 24	50,113	37,289	74.41
		62. 4. 26	53,067	39,397	74.24
	平成	3. 4. 21	59,701	44,280	74.17
		7. 4. 23	65,929	44,235	67.09
		11. 4. 25	70,432	46,446	65.94
		15. 4. 27	75,167	45,803	60.93
		19. 4. 22	96,229	54,419	56.55
		23. 4. 24	100,043	50,508	50.49
		27. 4. 26	101,251	49,017	48.41

(注)(地)は地方区,(全)は全国区,(比)は比例代表。

資料 選挙管理委員会事務局

(選)は選挙区,(補欠)は補欠選挙,(小)は小選挙区。

15-4 歴代市長及び議長

歴代市長

就任年月日	退任年月日	氏名
昭和 29. 4. 27	～ 昭和 31. 9. 24	石原貞三
31. 11. 10	～ 46. 4. 30	藤倉武男
46. 5. 30	～ 平成 7. 5. 29	長谷川録太郎
平成 7. 5. 30	～ 15. 3. 24	小川国彦
15. 4. 28	～ 18. 12. 4	小林攻
19. 1. 22	～	小泉一成

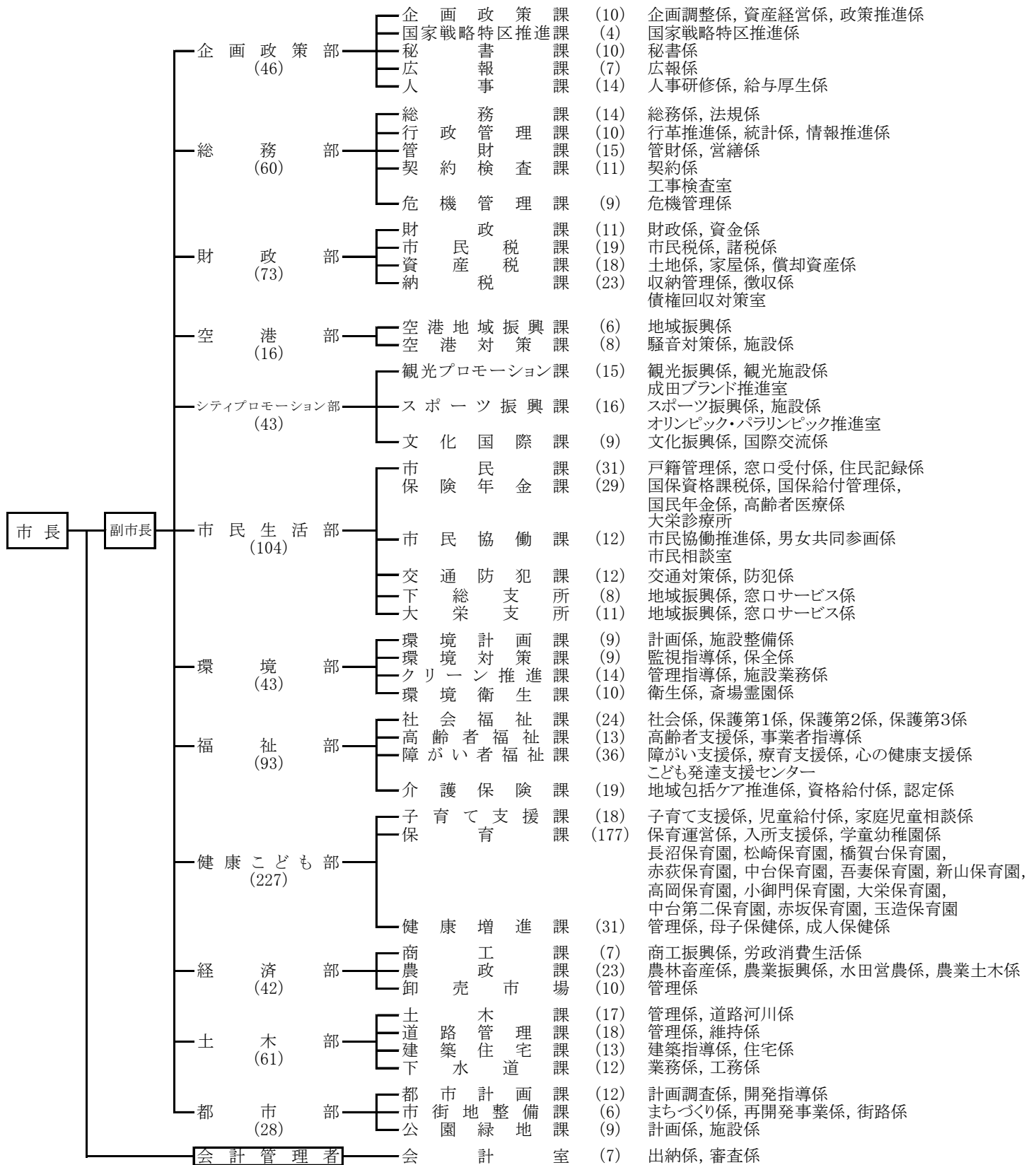
歴代議長

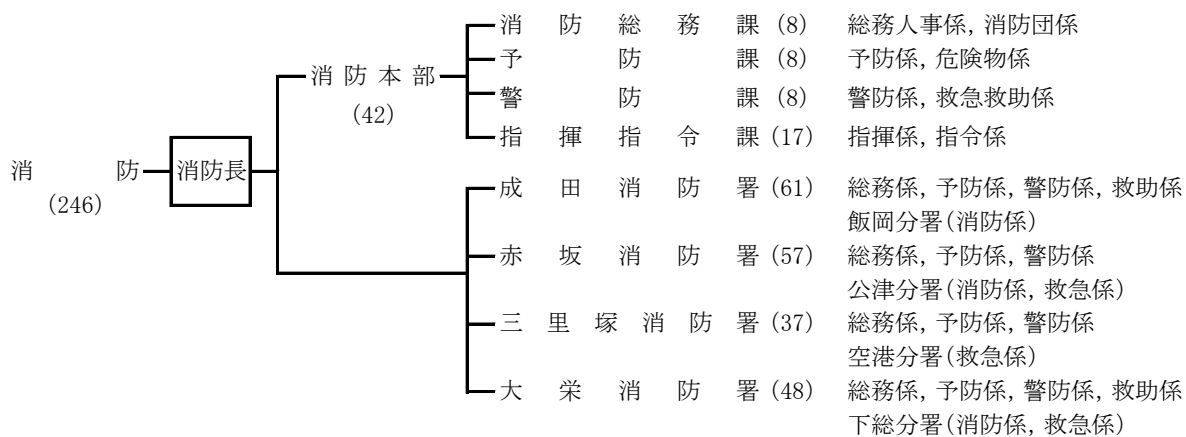
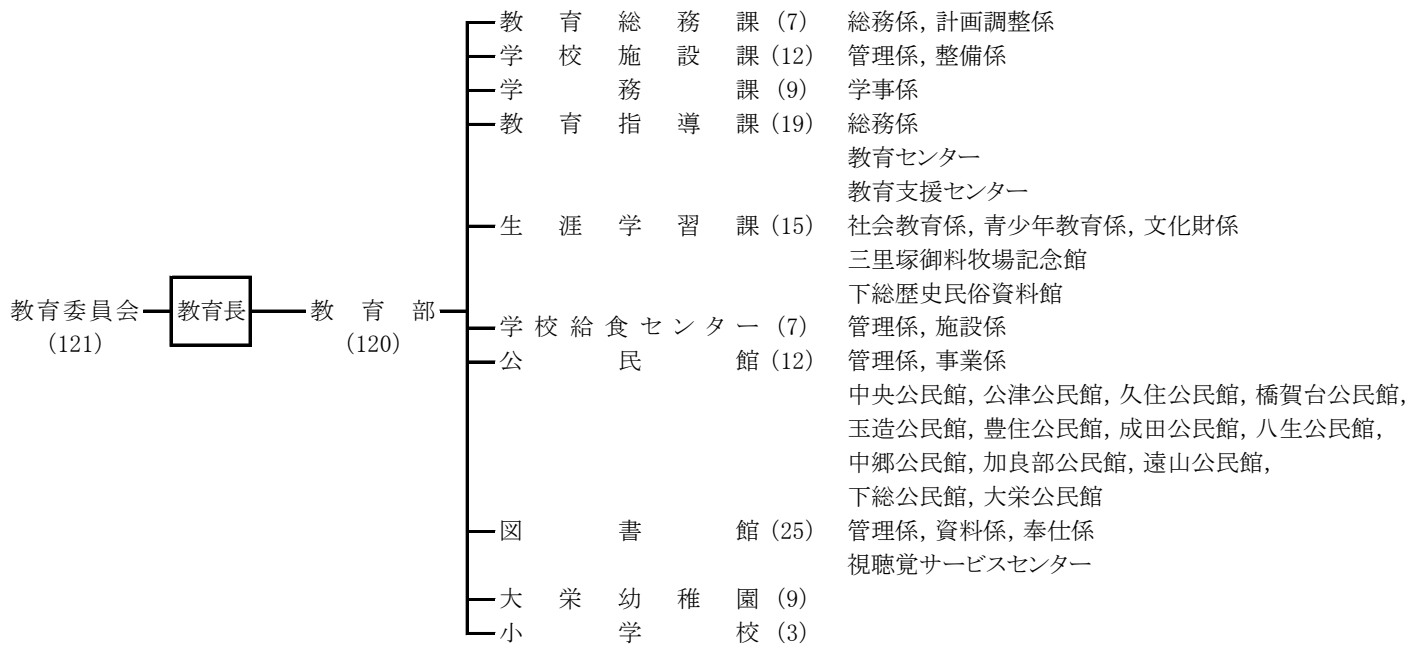
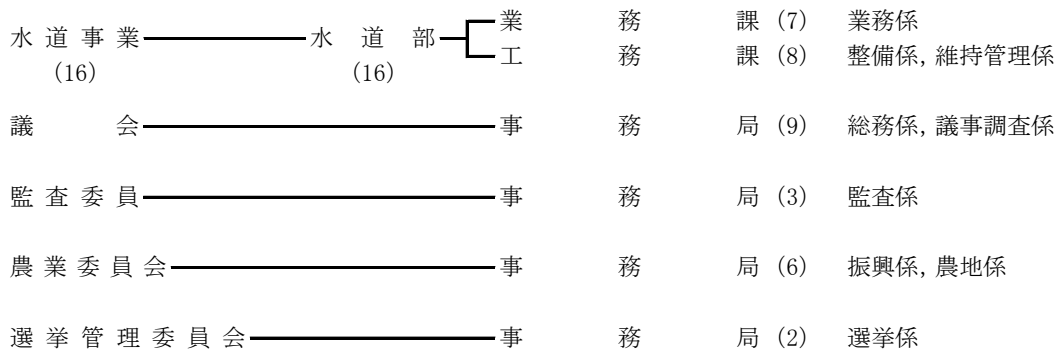
就任年月日	退任年月日	氏名
昭和 29. 3. 31	～ 昭和 30. 3. 30	野上秀晴
30. 4. 11	～ 30. 12. 22	遠藤與惣次
30. 12. 22	～ 34. 3. 30	小川重雄
34. 4. 7	～ 36. 4. 27	小川重雄
36. 5. 6	～ 38. 3. 30	根本新治
38. 5. 13	～ 40. 5. 24	小関貢雄
40. 5. 24	～ 42. 4. 29	小川重源
42. 5. 9	～ 44. 6. 13	小川正之助
44. 6. 13	～ 46. 4. 29	小池正貢
46. 5. 14	～ 48. 6. 15	小池正貢
48. 6. 15	～ 48. 12. 20	小関貢
48. 12. 21	～ 49. 6. 20	小関貢
49. 6. 20	～ 50. 4. 29	神崎武夫
50. 5. 16	～ 52. 7. 18	鈴木埴生夫
52. 7. 18	～ 53. 6. 14	鈴木埴生夫
53. 6. 14	～ 54. 4. 29	中野正吉
54. 5. 18	～ 56. 7. 20	平山正雄
56. 7. 20	～ 58. 4. 29	神崎富士美
58. 5. 19	～ 60. 6. 27	成尾政之助
60. 6. 27	～ 平成 62. 4. 29	神山千一郎
平成 62. 5. 19	～ 元 9. 8	飯塚藤勘兵衛
元 9. 8	～ 3. 4. 29	加喜久川政啓
3. 5. 20	～ 5. 6. 22	喜久川政啓
5. 6. 22	～ 7. 4. 29	片山川富治
7. 5. 19	～ 9. 6. 25	越川澤貞男
9. 6. 25	～ 11. 2. 10	岩澤保昭
11. 2. 10	～ 11. 4. 29	海保昭
11. 5. 21	～ 13. 6. 20	山崎昭
13. 6. 20	～ 15. 4. 29	渡邊昭
15. 5. 23	～ 16. 6. 23	宇都宮高武
16. 6. 23	～ 17. 6. 22	加藤衛
17. 6. 22	～ 19. 4. 29	岩澤孝春
19. 5. 24	～ 21. 6. 5	石渡正昭
21. 6. 5	～ 23. 2. 10	小池衛
23. 2. 10	～ 23. 4. 29	小岩澤
23. 5. 26	～ 25. 6. 7	宇都宮高信
25. 6. 7	～ 27. 4. 29	上田博夫
27. 5. 29	～ 29. 6. 2	伊藤竹夫
29. 6. 2	～	伊藤竹夫

資料 議会事務局

15-5 行政組織図

平成 30 年 9 月 1 日 現在
職員数 1,250 人





- ※ 印旛郡市広域市町村圏事務組合派遣 (1)
- ※ 福島県南相馬市派遣 (1)
- ※ 福島県双葉郡浪江町派遣 (1)
- ※ 成田空港周辺地域共生財団派遣 (3)
- ※ 千葉県後期高齢者広域連合派遣 (1)
- ※ 印旛郡市文化財センター派遣 (2)