

小学校区を構成する町丁目

磯部、久住中央1丁目、久住中央2丁目、久住中央3丁目、久住中央4丁目、荒海、芝、小泉、新泉、水掛、成毛、大室、大生、土室、幡谷、飯岡

		小学校区(a)	市全体合計(b)	割合(a/b)	
面積		21.51 (km ²)	213.84 (km ²)	10.06 (%)	
人口・家屋の分布状況	人口	4,525 (人)	132,404 (人)	3.42 (%)	
	人口密度	210.39 (人/km ²)	619.17 (人/km ²)	-	
	男女別人口	男	2,241 (人)	66,487 (人)	3.37 (%)
		女	2,284 (人)	65,917 (人)	3.47 (%)
	世帯数	1,002 (世帯)	27,819 (世帯)	3.60 (%)	
	0歳以上~15歳未満	1,686 (人)	59,910 (人)	2.81 (%)	
	15歳以上~65歳未満	889 (人)	18,647 (人)	4.77 (%)	
	65歳以上~	2,635 (人)	85,938 (人)	3.07 (%)	
	65歳以上の独居者	27 (人)	1,107 (人)	2.44 (%)	
	避難行動要支援者	86 (人)	2,279 (人)	3.77 (%)	
外国人居住者	33 (人)	3,977 (人)	0.83 (%)		
建物分布状況	建物棟数	3,219 (棟)	56,677 (棟)	5.68 (%)	
	木造(S55以前)	890 (棟)	13,866 (棟)	6.42 (%)	
	木造(S56以降)	1,628 (棟)	29,933 (棟)	5.44 (%)	
	RC・SRC造	122 (棟)	2,236 (棟)	5.45 (%)	
	S造	483 (棟)	9,453 (棟)	5.11 (%)	
	その他	96 (棟)	1,189 (棟)	8.05 (%)	
密集度	149.65 (棟/km ²)	265.04 (棟/km ²)	-		

自主防災組織結成状況

組織数	11	世帯数	747	結成率	0.75 (%)
-----	----	-----	-----	-----	----------

防災関連施設

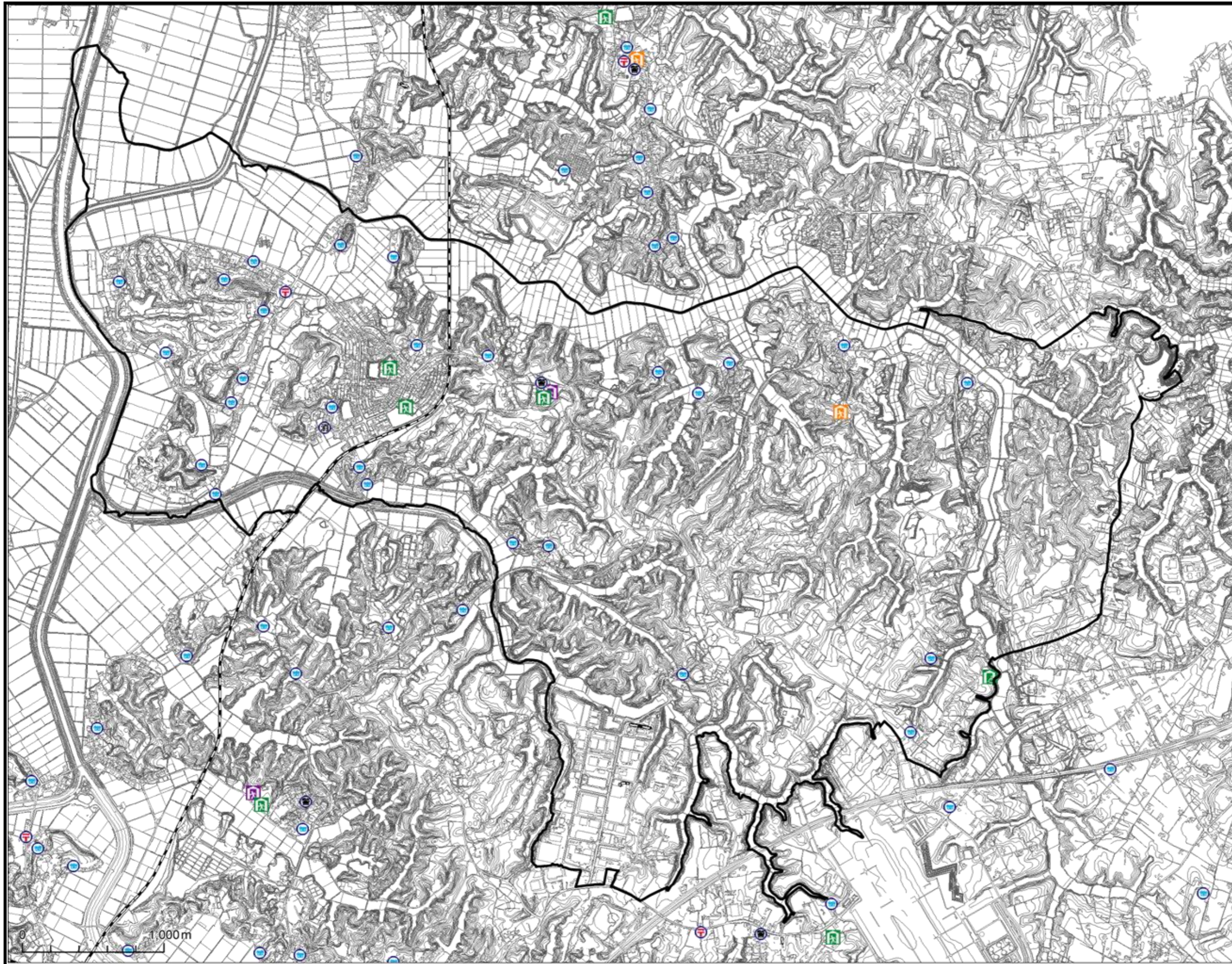
消防本部・消防署・分署	成田消防署飯岡分署				
消防団	第5分団第1部、第5分団第2部、第5分団第3部、第5分団第4部、第5分団第5部、第5分団第6部、第5分団第7部、第5分団第8部、第5分団第9部、第5分団第10部、第5分団第11部				
警察署・交番・駐在所	久住駐在所				
市役所・支所・事務所・集会所等	磯部(内、外)、久住(内、外)、荒海(内、外)、小泉(内、外)、新泉(内、外)、水掛(内、外)、成毛(内、外)、大室(内、外)、大生(内、外)、土室(内、外)、幡谷(内、外)、飯岡(内、外)				
種類	箇所数	種別	箇所数	種別	箇所数
防災井戸	1	給水栓	1	給水拠点	1
防災倉庫	1	資材置場	0	水防倉庫	2
消防団器具庫	11	AED設置施設	10	災害拠点病院	0
病院・診療所	0	歯科医院	1	福祉施設	1
保育所・幼稚園等	1	水位観測所	0	雨量観測所	1
防災行政無線屋外子局	15	ヘリコプター臨時離着場	3	ドクターヘリ臨時離着場	1
震度計	0	郵便局	1	公園	5

避難施設	種類				施設名称	収容人数(人)	
	指定緊急避難場所	指定避難所	自主避難所	福祉避難所		指定緊急避難場所	指定避難所
●		●			旧久住第二小学校	1,363	-
●	●				久住体育館	330	259
●	●				久住小学校	1,507	185
●	●				久住中学校	4,253	324
		●			久住公民館	-	-
			●		成田苑	-	-
収容人数合計						7,453	768

洪水被害想定	利根川浸水想定区域			根木名川浸水想定区域		
	小学校区(a)	市全体合計(b)	割合(a/b)	小学校区(a)	市全体合計(b)	割合(a/b)
浸水面積(km ²)	3.77	38.43	9.82 %	2.18	16.17	13.51 %
浸水する建物数(棟)	659	5,565	11.84 %	60	1,428	4.23 %
避難の対象者数(人)	622	6,025	10.32 %	49	2,238	2.18 %

土砂災害被害想定	箇所数(箇所・地区)		重なる面積(ha)		重なる建物数(棟)		避難の対象者数(人)	
	I	II	III	IV	V	VI	VII	VIII
急傾斜地崩壊危険箇所	9	21	3	15	176	52	62	
土砂災害警戒区域	15	15	0	0	102	33	110	
うち特別警戒区域	15	15	0	0	33	36	36	
山腹崩壊危険地区	0	0	0	0	0	0	0	

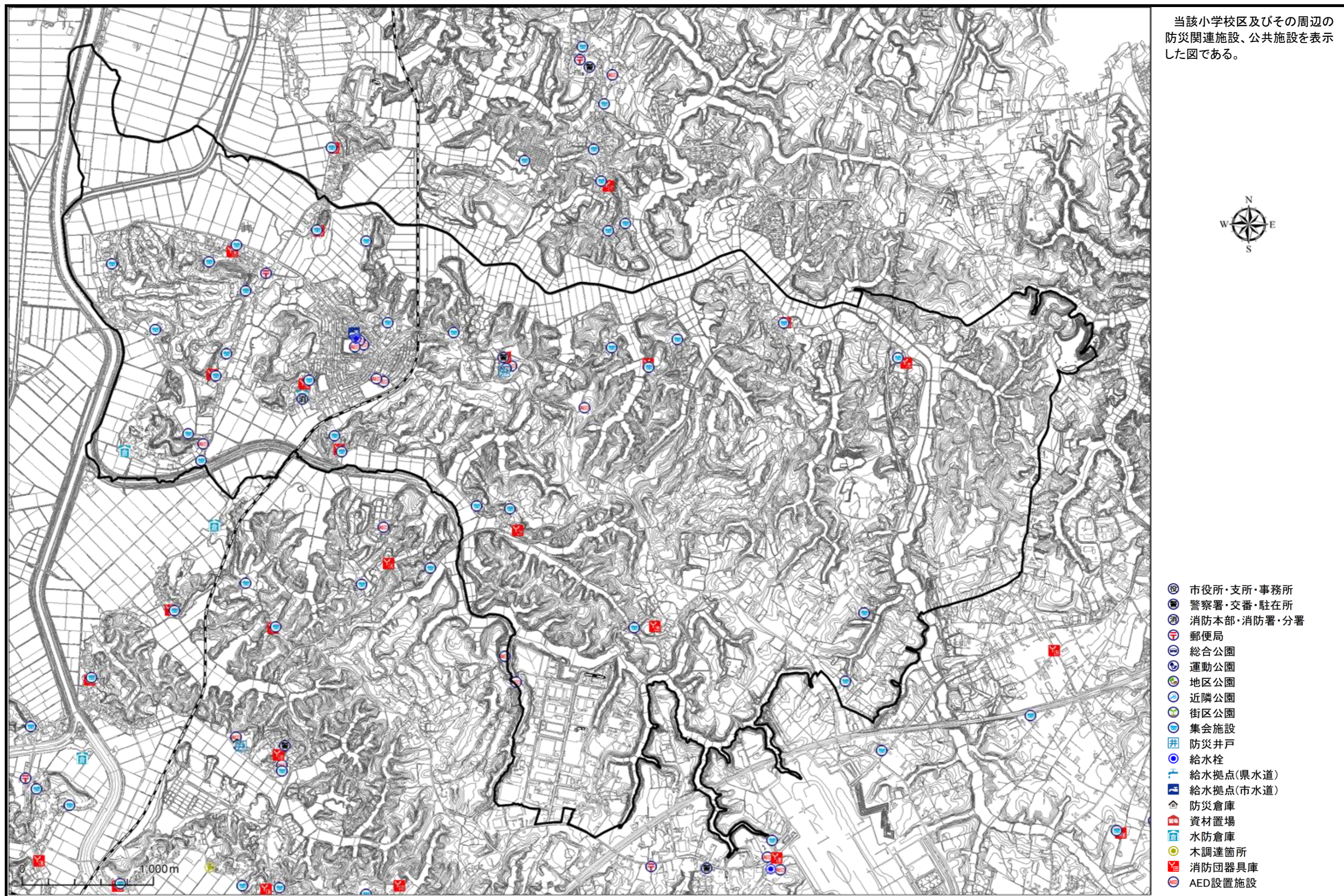
地震被害想定結果	震度階級					液状化危険度			
	5弱	5強	6弱	6強	7	PL=0	0<PL≤5	5<PL≤15	15<PL
面積(km ²)	0.00	0.00	17.36	4.13	0.00	14.08	5.47	1.13	0.83
建物被害(棟、出火件数のみ)					人的被害(人)				
小学校区(a)					小学校区(a)				
市全体合計(b)					市全体合計(b)				
割合(a/b)					割合(a/b)				
木造 全壊	141	1,779	7.95 %	死者数	1	16	7.58 %		
木造 半壊	375	5,752	6.53 %	負傷者数	98	1,471	6.68 %		
非木造 全壊	13	300	4.36 %	重傷者数	15	198	7.70 %		
非木造 半壊	18	232	7.59 %	軽傷者数	83	1,273	6.52 %		
出火件数	0	5	5.23 %	要救助者数	2	66	3.59 %		
焼失棟数	1	17	6.30 %	避難者数	428	18,189	2.36 %		
上水道断水人口(人)					下水道支障人口(人)				
小学校区(a)					小学校区(a)				
市全体合計(b)					市全体合計(b)				
割合(a/b)					割合(a/b)				
断水人口	0	37,668	0.00%	支障人口	151	3,341	4.53 %		

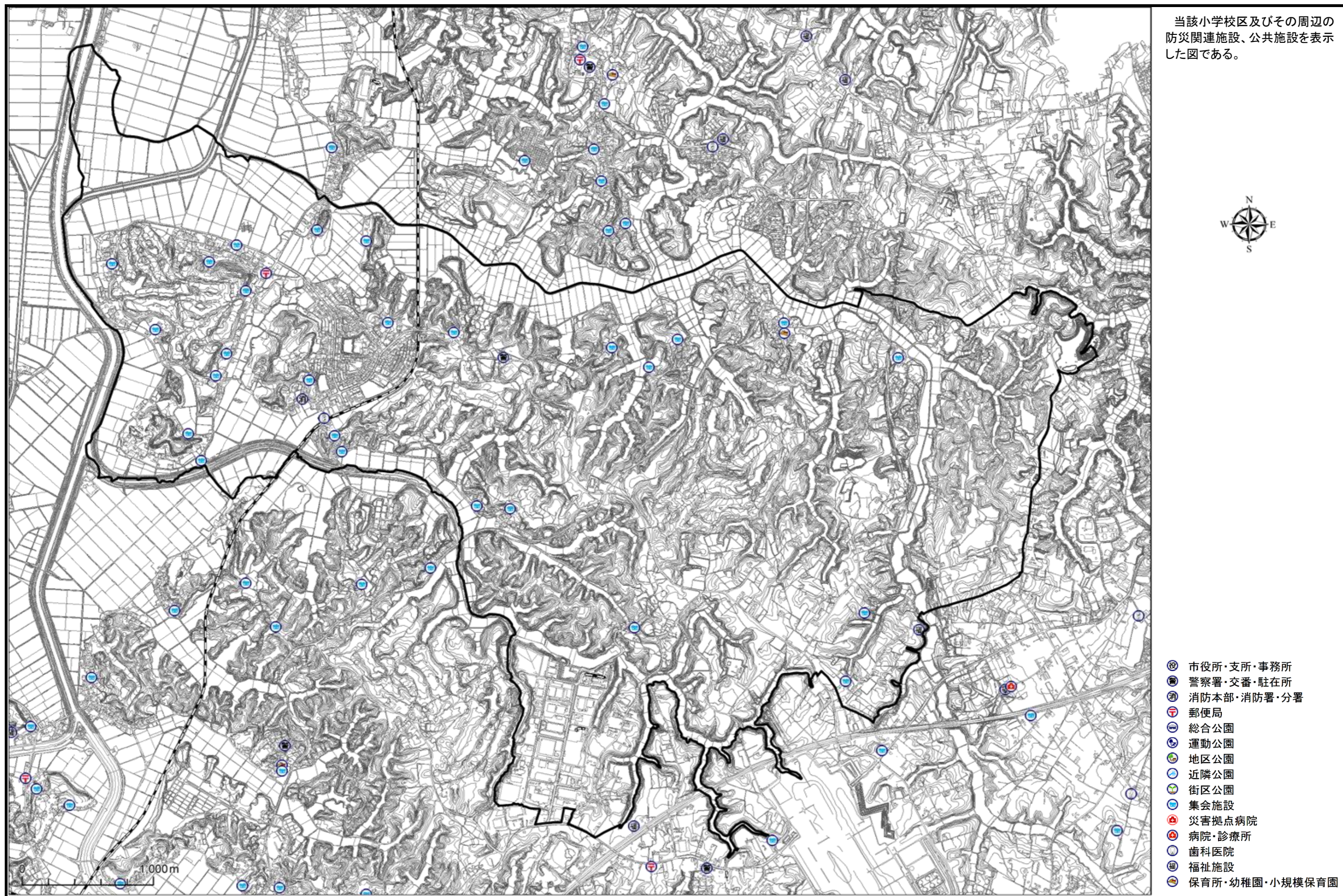


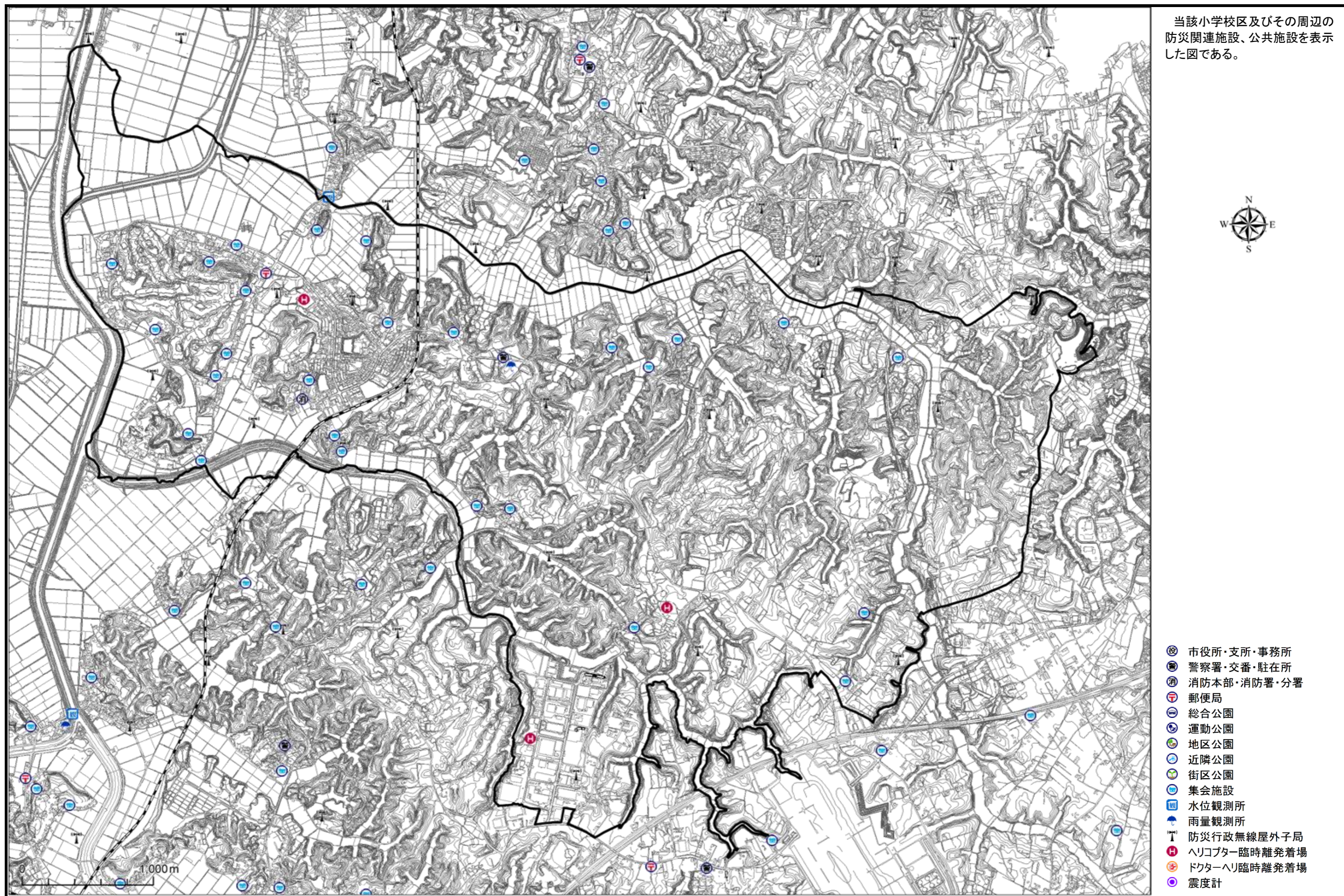
当該小学校区及びその周辺の指定緊急避難場所、指定避難所、自主避難所、公共施設を表示した図である。



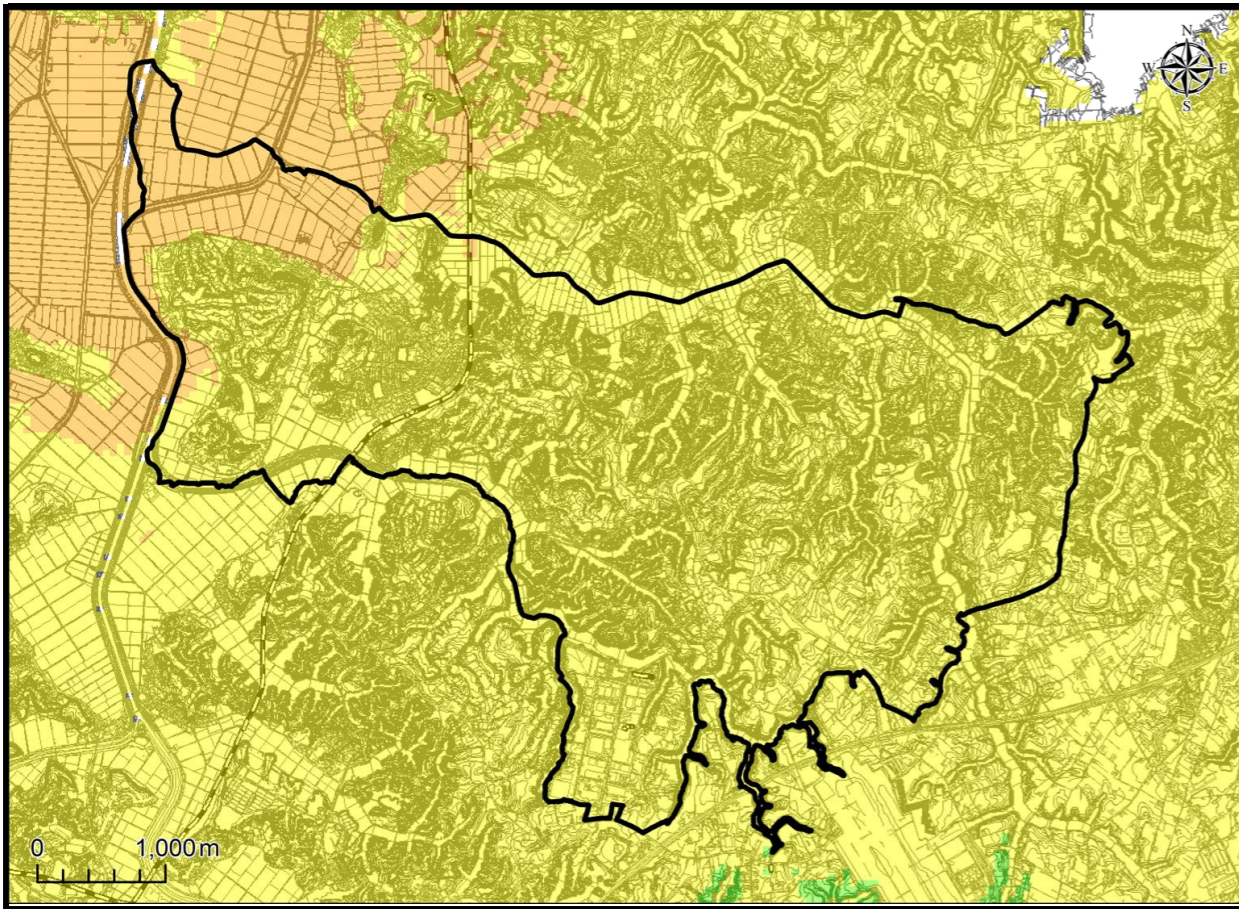
- 市役所・支所・事務所
- 警察署・交番・駐在所
- 消防本部・消防署・分署
- 郵便局
- 総合公園
- 運動公園
- 地区公園
- 近隣公園
- 街区公園
- 集会施設
- 指定緊急避難場所・指定避難所・自主避難所
- 指定緊急避難場所・指定避難所
- 指定緊急避難場所・自主避難所
- 指定緊急避難場所
- 自主避難所
- 福祉避難所(協定締結先)
- 対象とする異常な現象の種類
- 洪水時に適さない施設
- 土砂災害時に適さない施設
- 地震時に適さない施設
- 大規模火事時に適さない施設
- 内水氾濫時に適さない施設



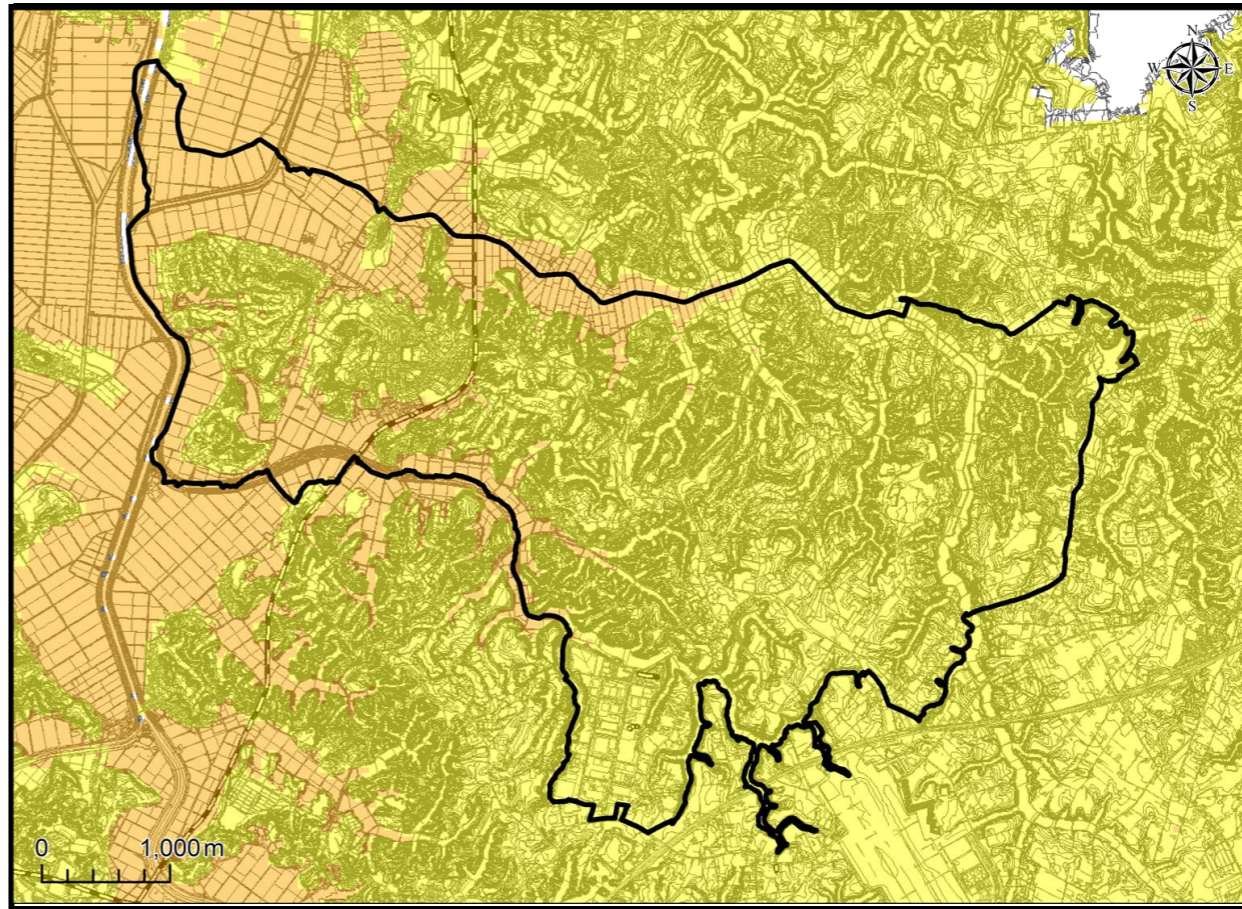




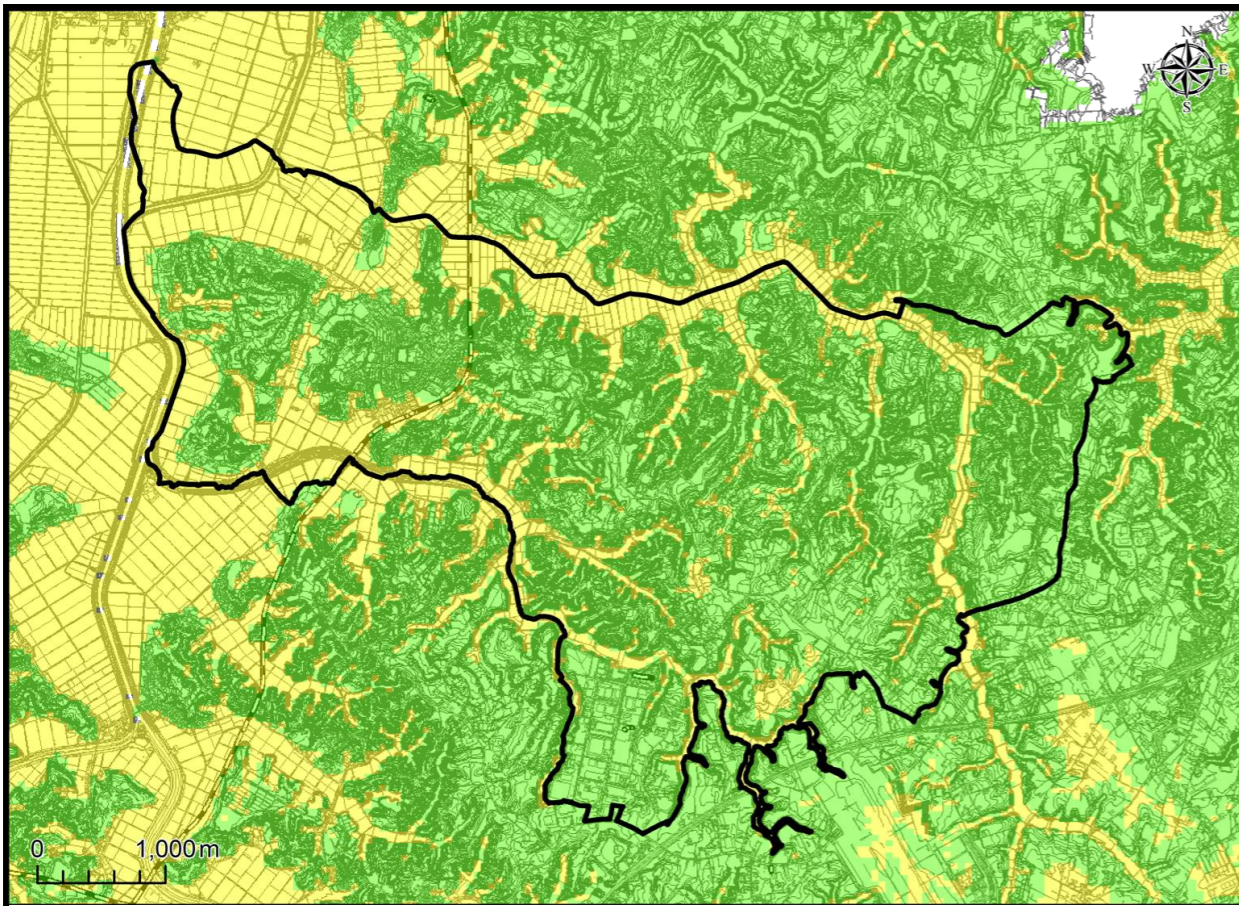
●想定震度階級 (A. 千葉県北西部直下地震)



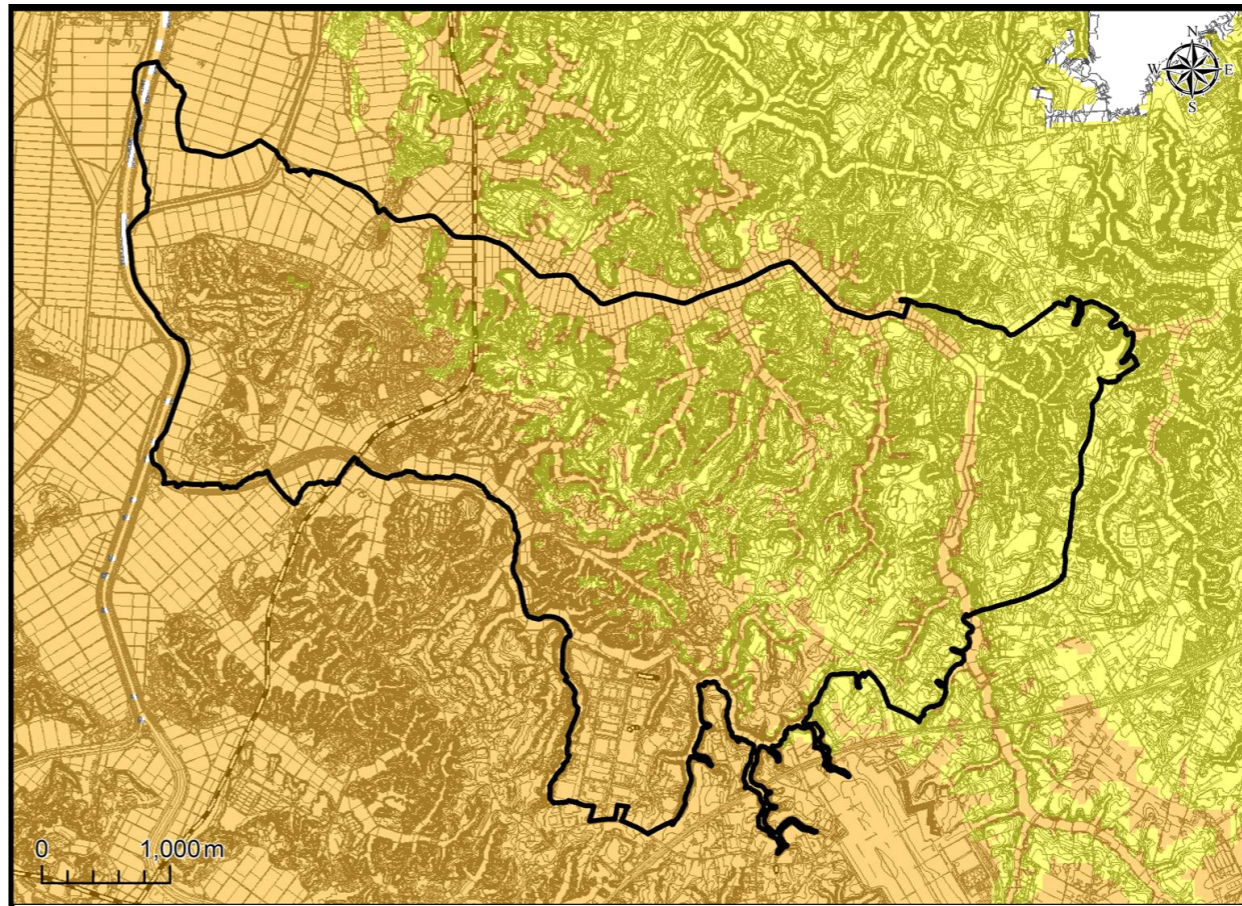
●想定震度階級 (B. 成田空港直下地震)



●想定震度階級 (C. 茨城県南部地震)



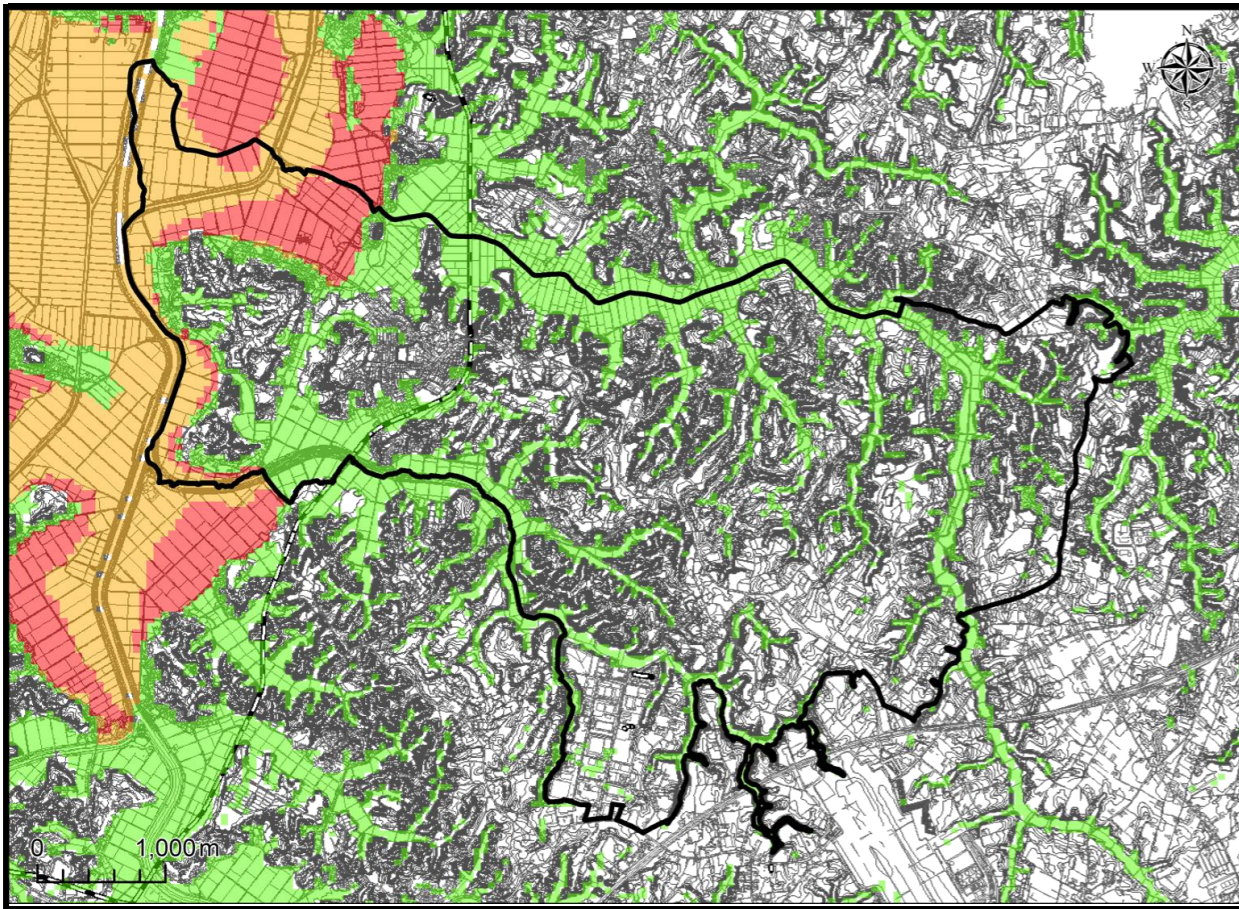
●想定震度階級 (D. 成田市直下地震)



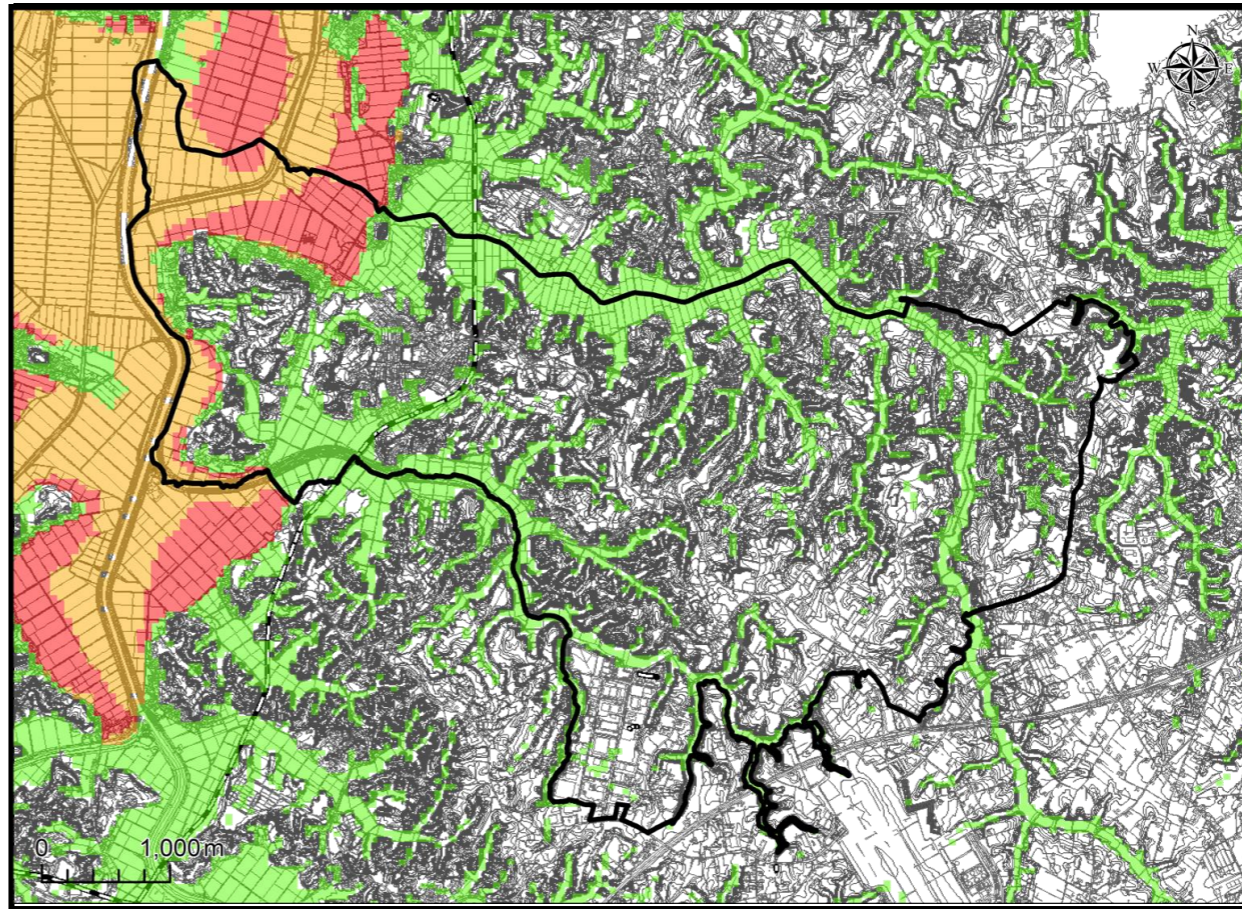
当該小学校区の震度階級を、想定地震別に50mメッシュで表示した図である。
 なお、震度は、地盤条件、地震の規模(マグニチュード)や震源の深さ、震源からの距離等によって異なる。このため、相対的なゆれの強さは地震によって異なる。

- 凡例
 震度階級
 5強
 6弱
 6強
 7

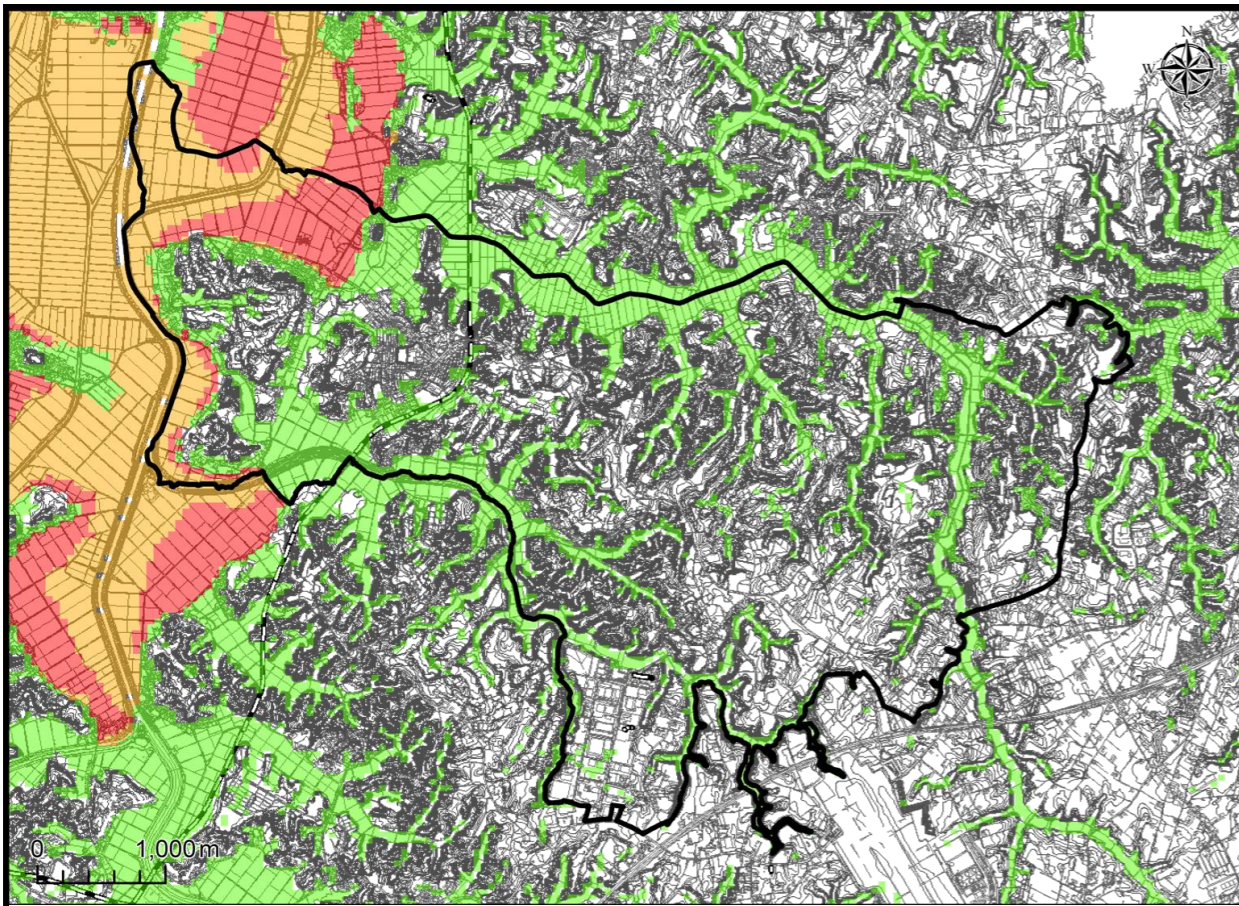
●想定液状化危険度 (A. 千葉県北西部直下地震)



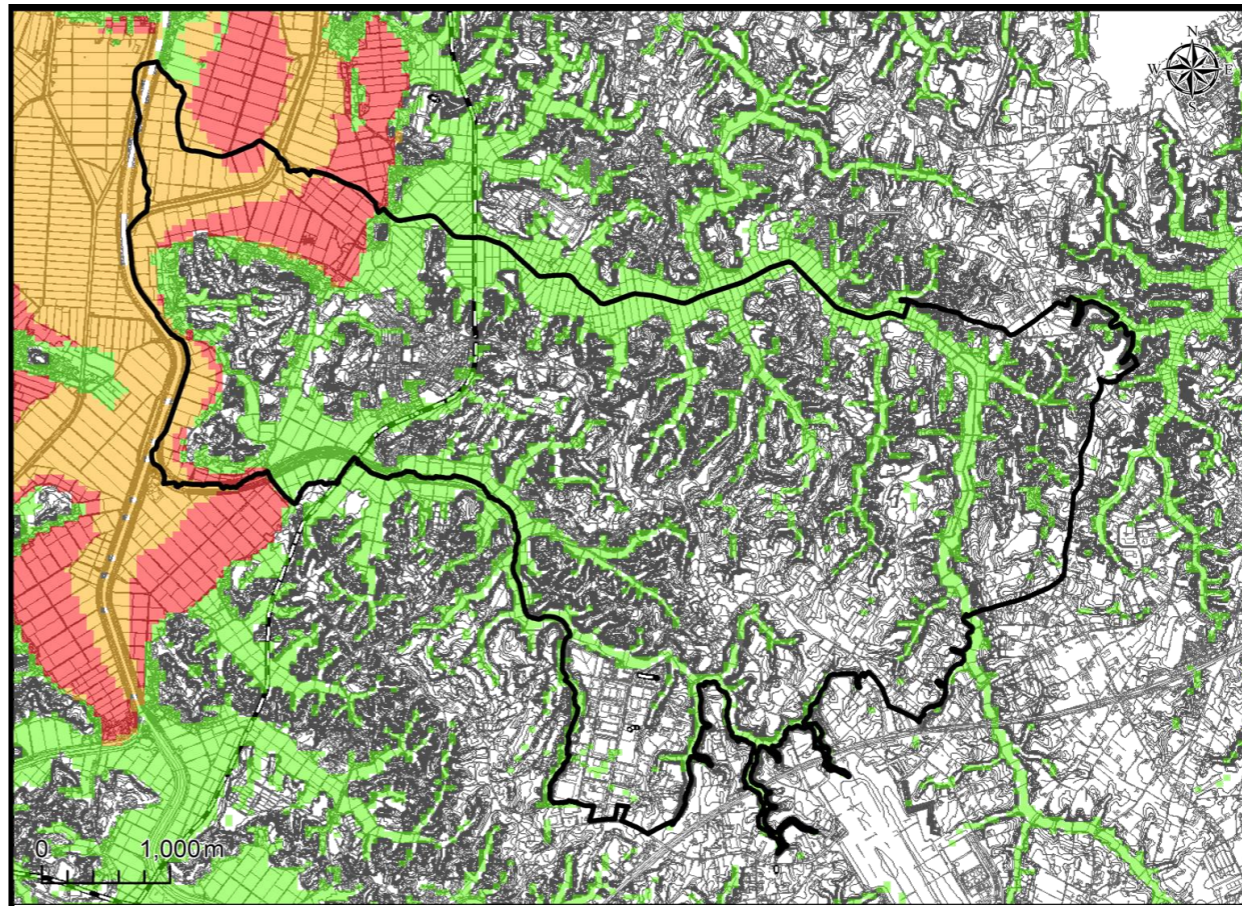
●想定液状化危険度 (B. 成田空港直下地震)



●想定液状化危険度 (C. 茨城県南部地震)



●想定液状化危険度 (D. 成田市直下地震)



当該小学校区の液状化危険度を、想定地震別に50mメッシュで表示した図である。PL値が大きいほど、液状化危険度は高い。

- 凡例
- PL値
- 15 < PL
 - 5 < PL ≤ 15
 - 0 < PL ≤ 5
 - PL = 0

