

小学校区を構成する町丁目 駒井野、十余三、長田、天神峰、東峰、堀之内

		小学校区(a)	市全体合計(b)	割合(a/b)	
面積		9.07 (km <sup>2</sup> )	213.84 (km <sup>2</sup> )	4.24 (%)	
人口・家屋の分布状況	人口	621 (人)	132,404 (人)	0.47 (%)	
	人口密度	68.44 (人/km <sup>2</sup> )	619.17 (人/km <sup>2</sup> )	—	
	男女別人口	男	299 (人)	66,487 (人)	0.45 (%)
		女	322 (人)	65,917 (人)	0.49 (%)
	世帯数	244 (世帯)	27,819 (世帯)	0.88 (%)	
	0歳以上～15歳未満	262 (人)	59,910 (人)	0.44 (%)	
	15歳以上～65歳未満	44 (人)	18,647 (人)	0.24 (%)	
	65歳以上～	334 (人)	85,938 (人)	0.39 (%)	
	65歳以上の独居者	11 (人)	1,107 (人)	0.99 (%)	
	避難行動要支援者	15 (人)	2,279 (人)	0.65 (%)	
外国人居住者	4 (人)	3,977 (人)	0.10 (%)		
建物分布状況	建物棟数	808 (棟)	56,677 (棟)	1.43 (%)	
	木造(S55以前)	207 (棟)	13,866 (棟)	1.49 (%)	
	木造(S56以降)	372 (棟)	29,933 (棟)	1.24 (%)	
	RC・SRC造	59 (棟)	2,236 (棟)	2.64 (%)	
	S造	142 (棟)	9,453 (棟)	1.50 (%)	
	その他	28 (棟)	1,189 (棟)	2.34 (%)	
密集度	89.08 (棟/km <sup>2</sup> )	265.04 (棟/km <sup>2</sup> )	—		

自主防災組織結成状況 組織数 0 世帯数 0 結成率 0.00 (%)

消防本部・消防署・分署		-			
消防団		第7分団第8部			
警察署・交番・駐在所		十余三駐在所			
市役所・支所・事務所・集会所等		堀之内(共)、十余三(共)、長田(共)、十余三(防)			
種別	箇所数	種別	箇所数	種別	箇所数
防災井戸	0	給水栓	1	給水拠点	0
防災倉庫	0	資材置場	0	水防倉庫	0
消防団器具庫	1	AED設置施設	2	災害拠点病院	0
病院・診療所	0	歯科医院	0	福祉施設	1
保育所・幼稚園等	0	水位観測所	0	雨量観測所	0
防災行政無線屋外子局	2	ヘリコプター臨時離発着場	0	ドクターヘリ臨時離発着場	1
震度計	0	郵便局	1	公園	0

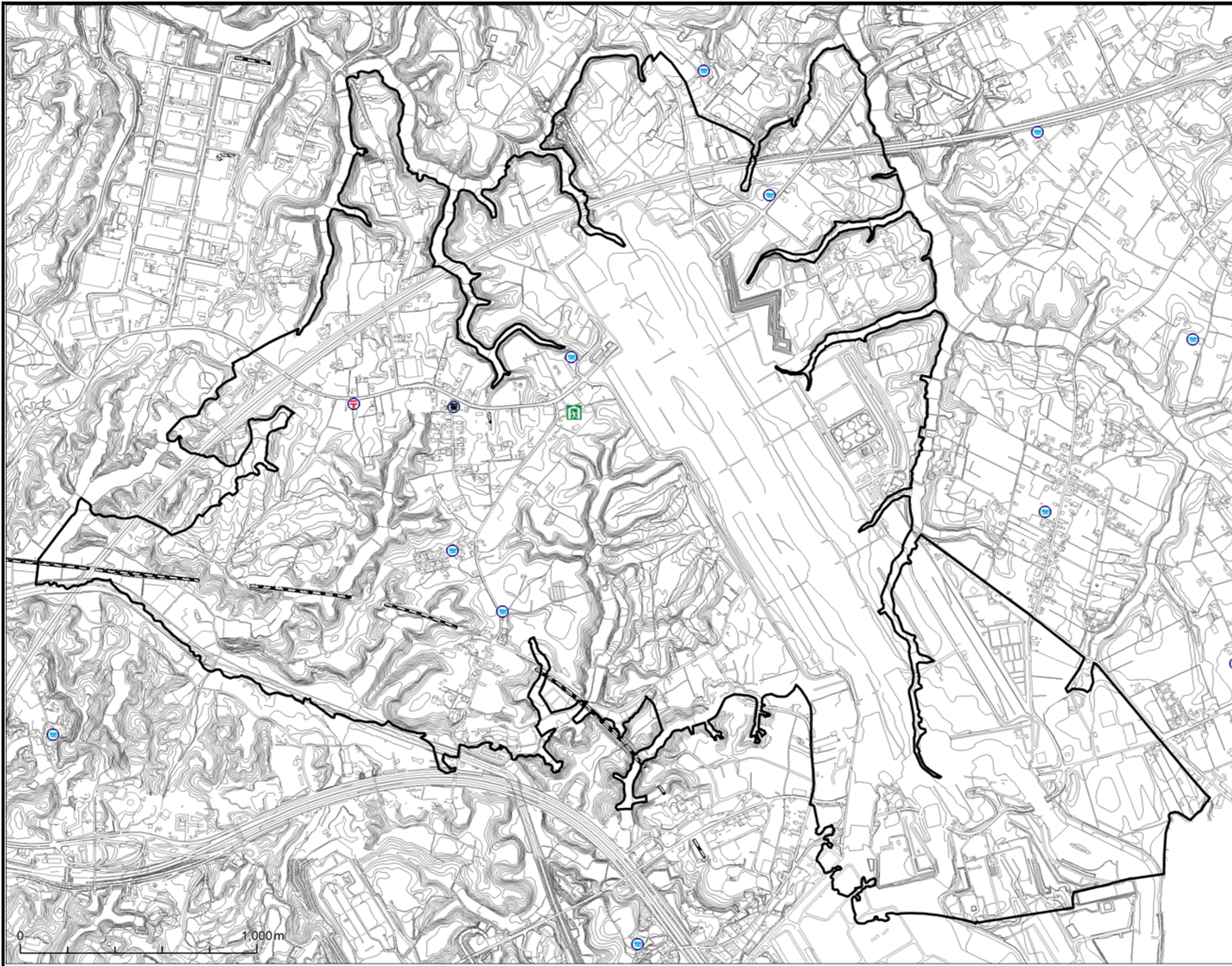
種類	施設名称				収容人数(人)	
	指定緊急避難場所	指定避難所	自主避難所	福祉避難所	指定緊急避難場所	指定避難所
●	●				十余三運動施設	2,000 / 196
					収容人数合計	2,000 / 196

洪水被害想定	利根川浸水想定区域			根木名川浸水想定区域		
	小学校区(a)	市全体合計(b)	割合(a/b)	小学校区(a)	市全体合計(b)	割合(a/b)
浸水面積(km <sup>2</sup> )	0.00	38.43	0.00%	0.00	16.17	0.00%
浸水する建物数(棟)	0	5,565	0.00%	0	1,428	0.00%
避難の対象者数(人)	0	6,025	0.00%	0	2,238	0.00%

土砂災害被害想定	箇所数(箇所・地区)		重なる面積(ha)		重なる建物数(棟)		避難の対象者数(人)	
	I	II	III	IV	V	VI	VII	VIII
急傾斜地崩壊危険箇所	0	0	0	0	0	0	0	0
土砂災害警戒区域	0	0	0	0	0	0	0	0
うち特別警戒区域	0	0	0	0	0	0	0	0
山腹崩壊危険地区	0	0	0	0	0	0	0	0






















地震被害想定結果	震度階級					液状化危険度			
	5弱	5強	6弱	6強	7	PL=0	0<PL≤5	5<PL≤15	15<PL
面積(km <sup>2</sup> )	0.00	0.00	8.94	0.13	0.00	8.28	0.79	0.00	0.00
建物被害(棟, 出火件数のみ件)					人的被害(人)				
小学校区(a)					小学校区(a)				
市全体合計(b)					市全体合計(b)				
割合(a/b)					割合(a/b)				
木造 全壊	30	1,779	1.71%	死者数	0	16	1.56%		
木造 半壊	95	5,752	1.66%	負傷者数	27	1,471	1.81%		
非木造 全壊	13	300	4.49%	重傷者数	4	198	1.84%		
非木造 半壊	3	232	1.34%	軽傷者数	23	1,273	1.80%		
出火件数	0	5	0.96%	要救助者数	0	66	0.71%		
焼失棟数	0	17	0.91%	避難者数	36	18,189	0.20%		
上水道断水人口(人)					下水道支障人口(人)				
小学校区(a)					小学校区(a)				
市全体合計(b)					市全体合計(b)				
割合(a/b)					割合(a/b)				
断水人口	0	37,668	0.00%	支障人口	19	3,341	0.58%		



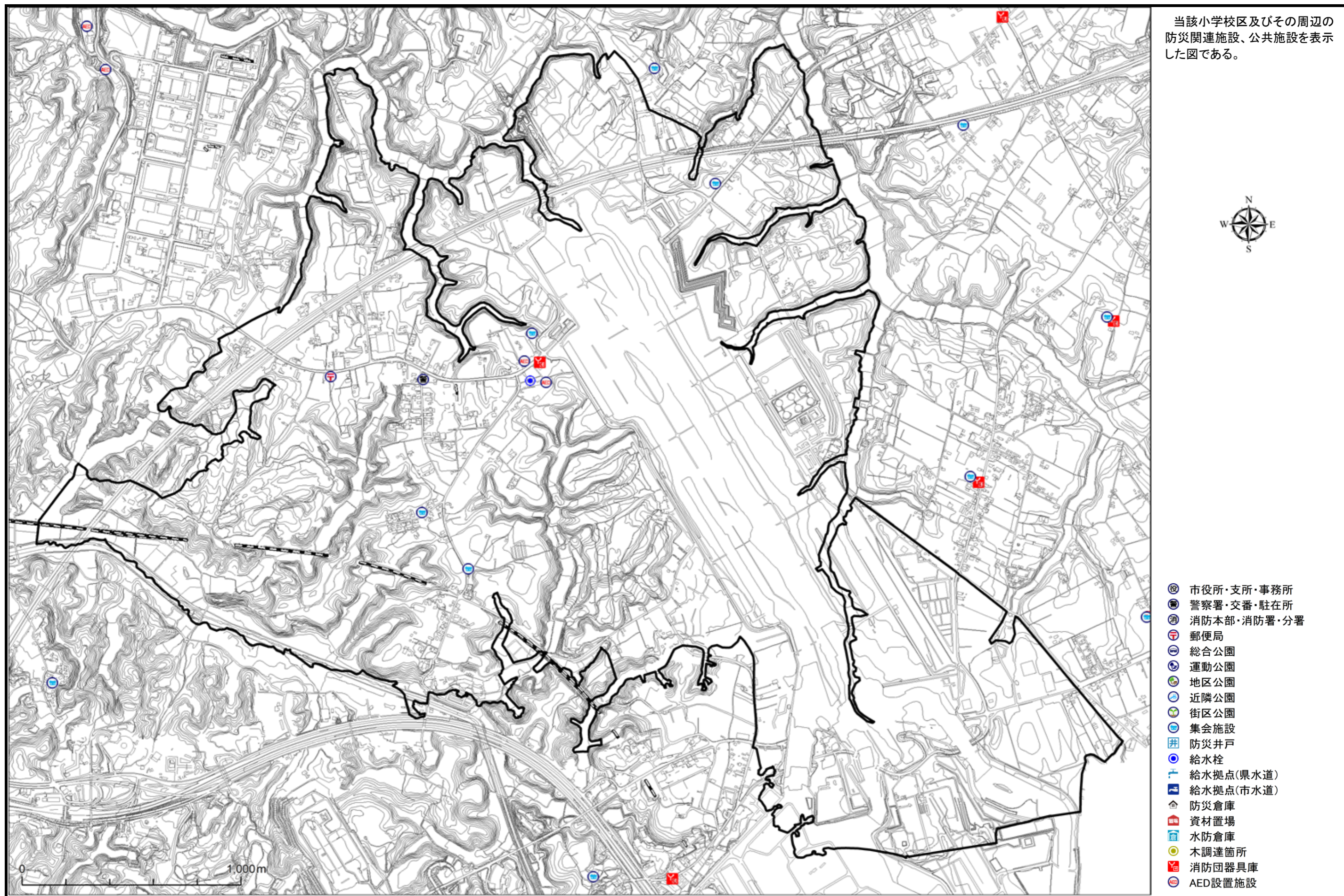


当該小学校区及びその周辺の指定緊急避難場所、指定避難所、自主避難所、公共施設を表示した図である。

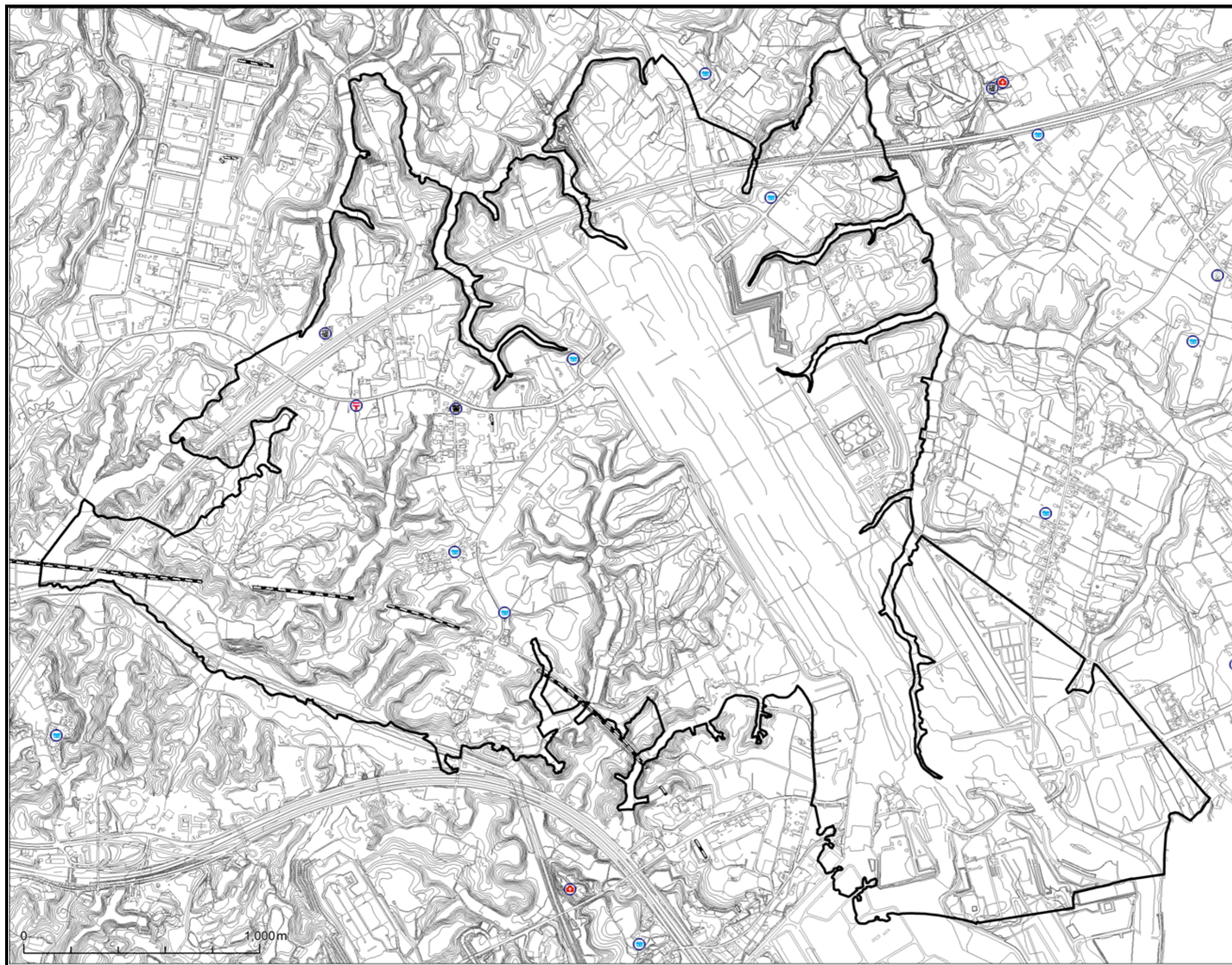


-  市役所・支所・事務所
-  警察署・交番・駐在所
-  消防本部・消防署・分署
-  郵便局
-  総合公園
-  運動公園
-  地区公園
-  近隣公園
-  街区公園
-  集会施設
-  指定緊急避難場所・指定避難所・自主避難所
-  指定緊急避難場所・指定避難所
-  指定緊急避難場所・自主避難所
-  指定緊急避難場所
-  自主避難所
-  福祉避難所(協定締結先)
- 対象とする異常な現象の種類
-  洪水時に適さない施設
-  土砂災害時に適さない施設
-  地震時に適さない施設
-  大規模火事時に適さない施設
-  内水氾濫時に適さない施設









当該小学校区及びその周辺の防災関連施設、公共施設を表示した図である。



- 市役所・支所・事務所
- 警察署・交番・駐在所
- 消防本部・消防署・分署
- 郵便局
- 総合公園
- 運動公園
- 地区公園
- 近隣公園
- 街区公園
- 集会施設
- 災害拠点病院
- 病院・診療所
- 歯科医院
- 福祉施設
- 保育所・幼稚園・小規模保育園



