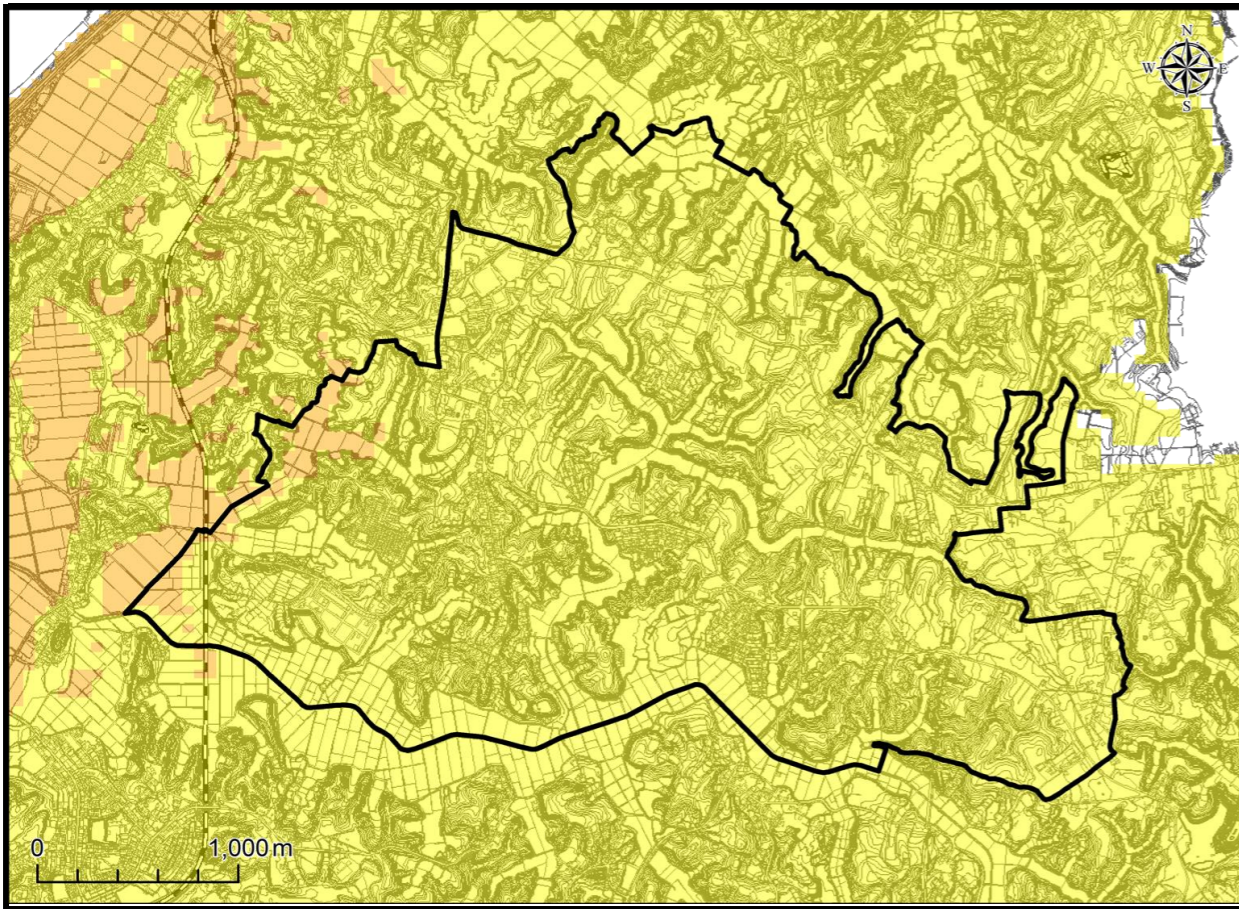
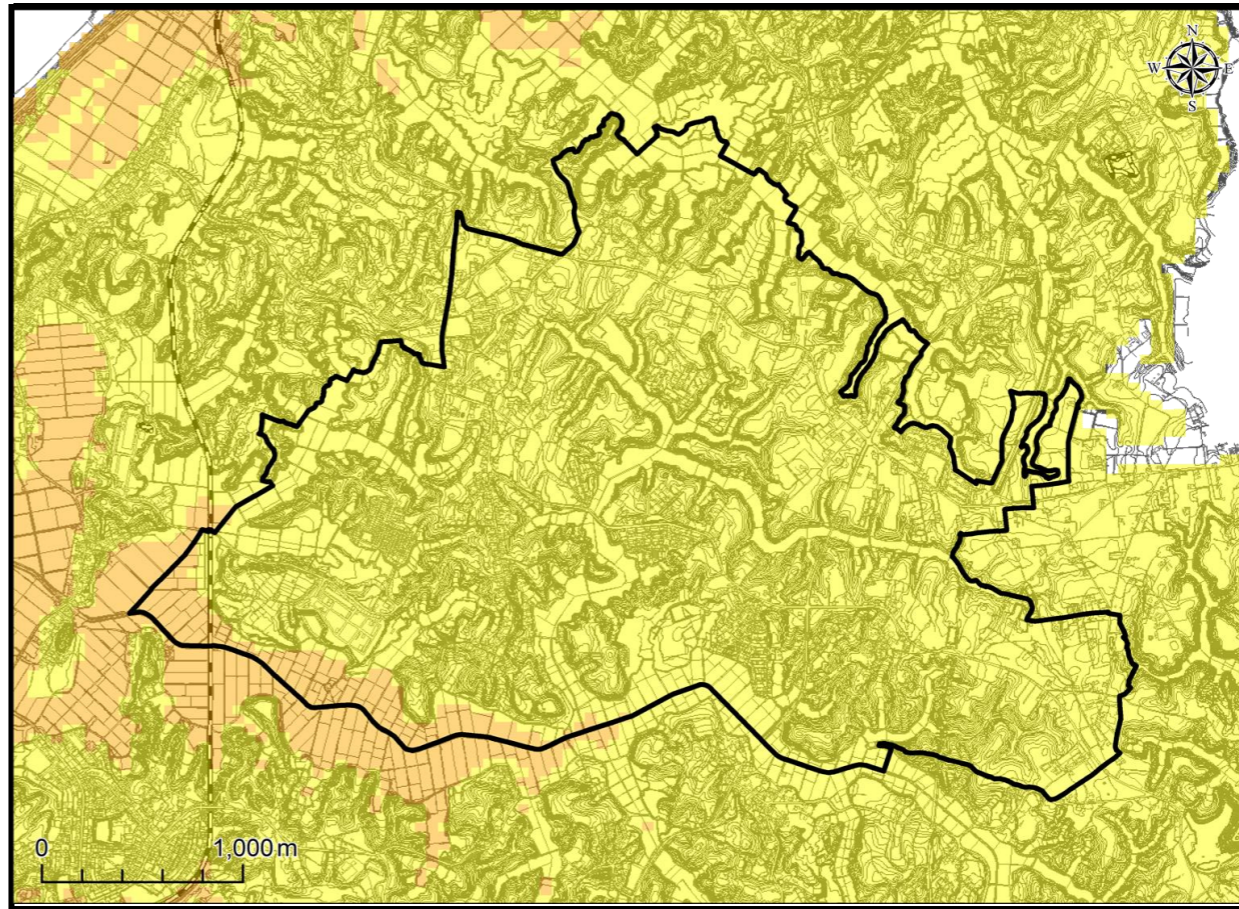


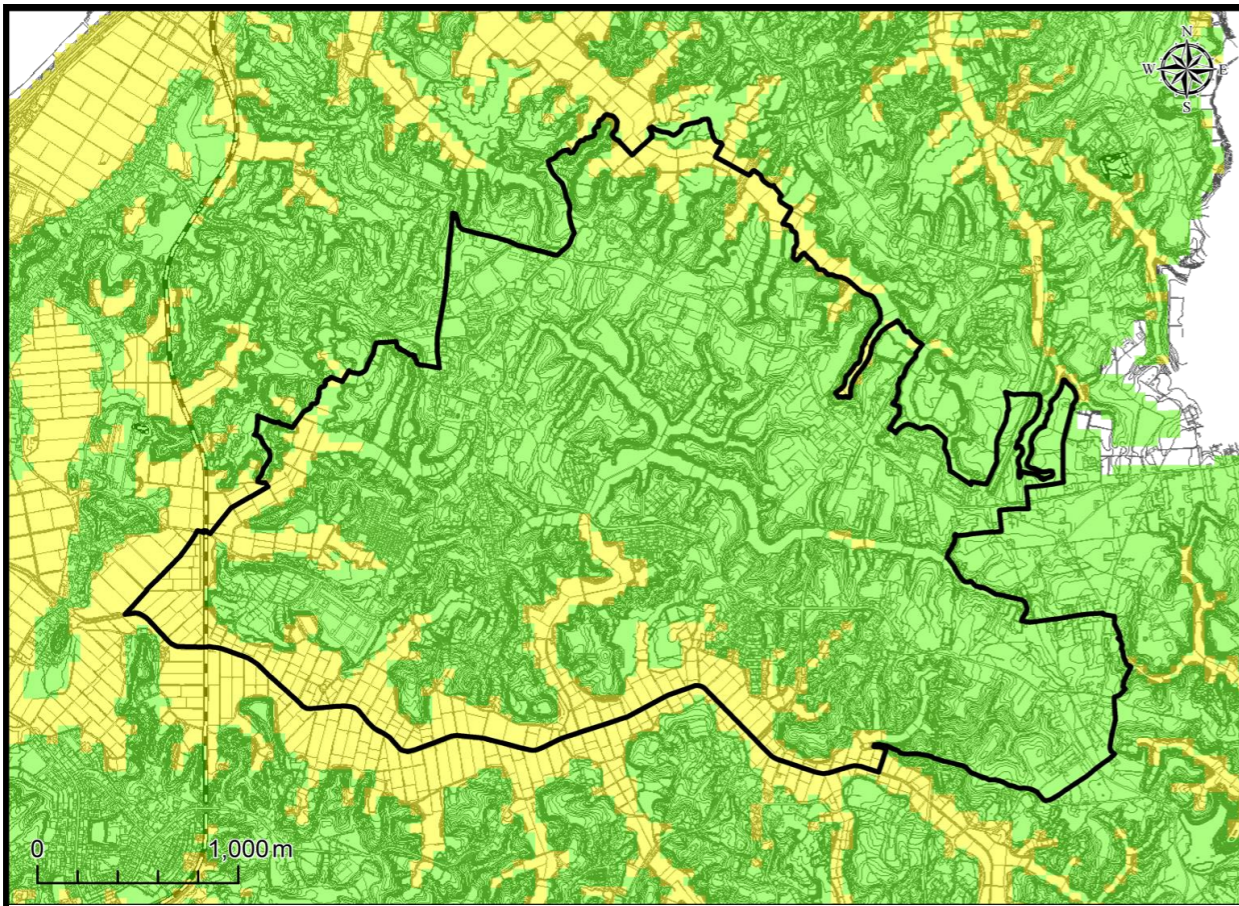
●想定震度階級 (A. 千葉県北西部直下地震)



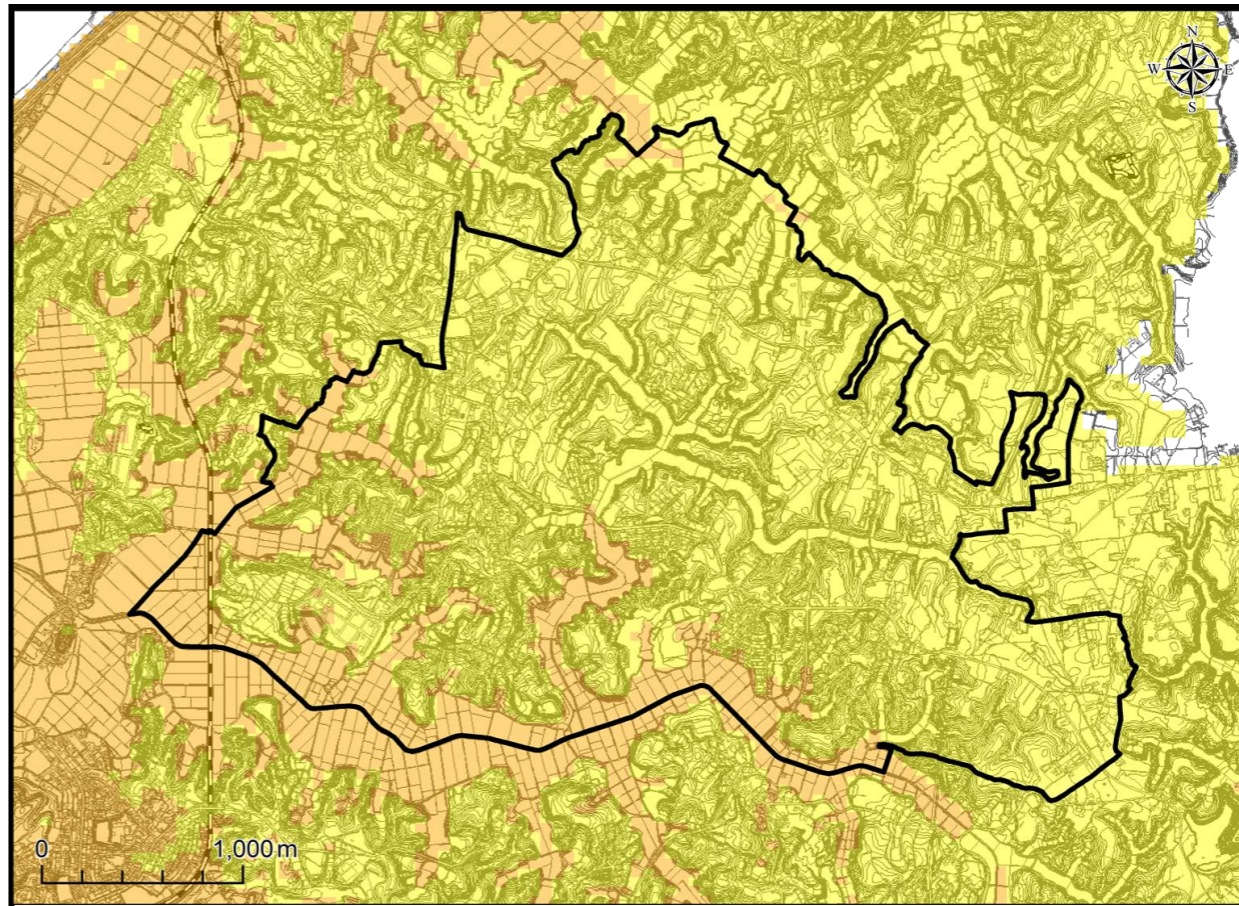
●想定震度階級 (B. 成田空港直下地震)



●想定震度階級 (C. 茨城県南部地震)



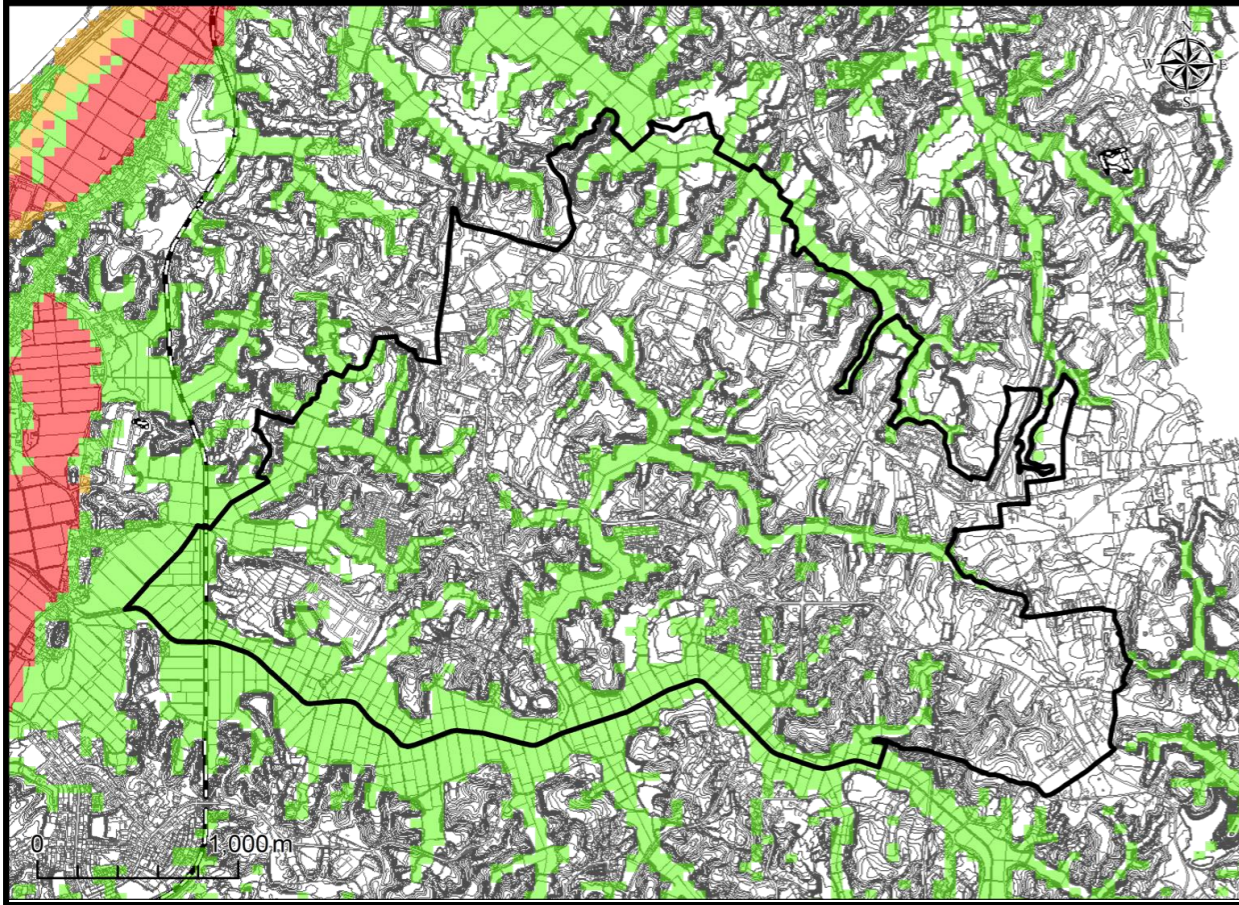
●想定震度階級 (D. 成田市直下地震)



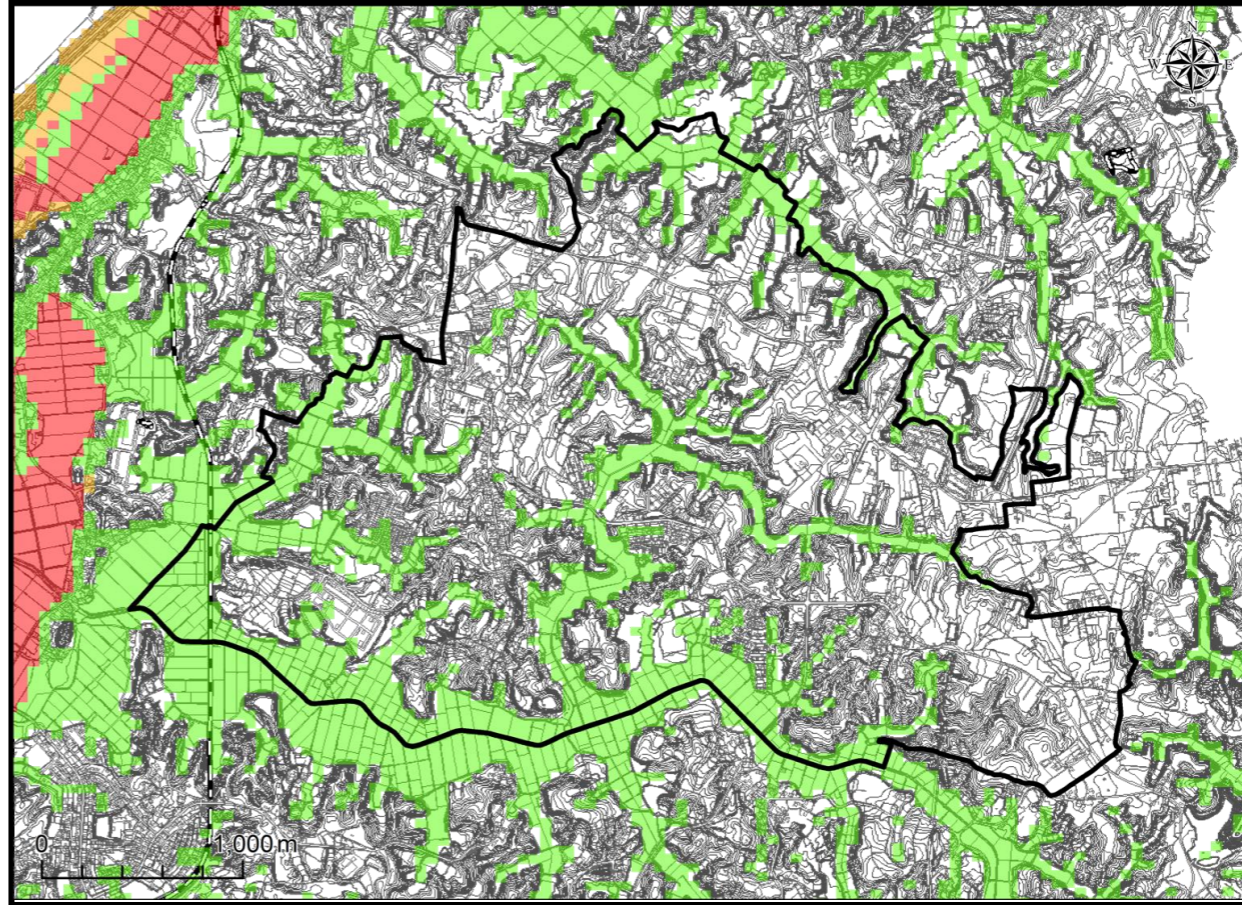
当該小学校区の震度階級を、想定地震別に50mメッシュで表示した図である。
 なお、震度は、地盤条件、地震の規模(マグニチュード)や震源の深さ、震源からの距離等によって異なる。このため、相対的なゆれの強さは地震によって異なる。

- 凡例
 震度階級
 5強
 6弱
 6強
 7

●想定液状化危険度 (A. 千葉県北西部直下地震)

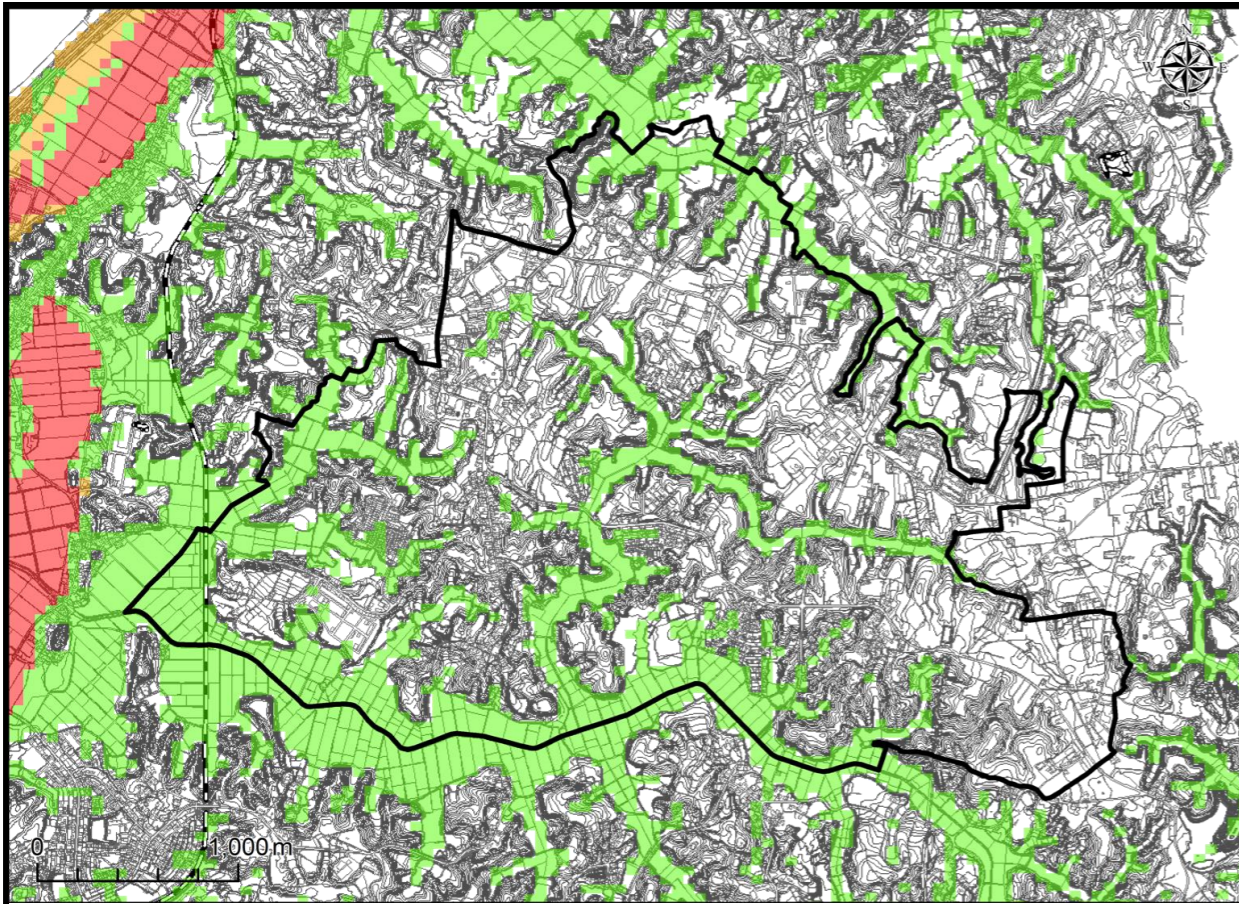


●想定液状化危険度 (B. 成田空港直下地震)

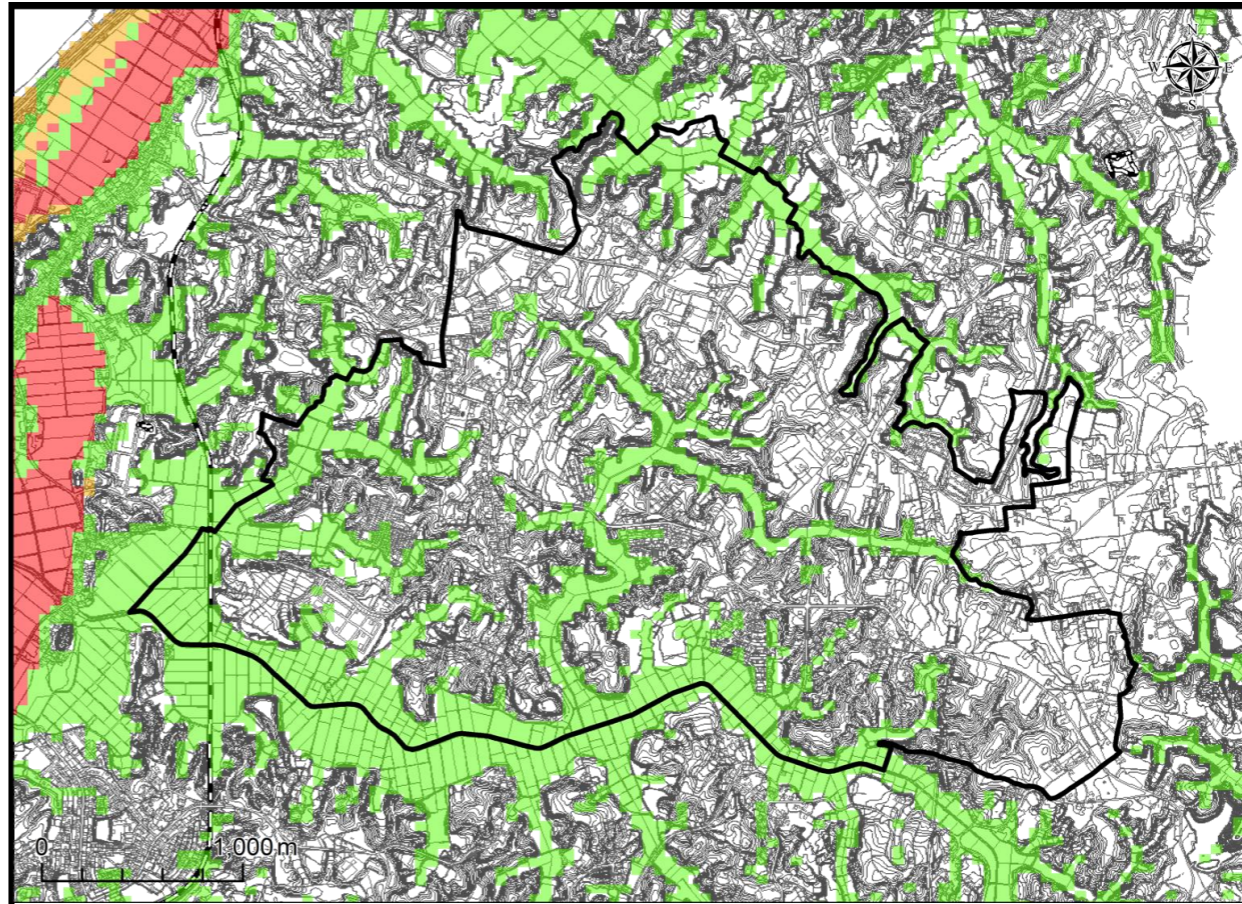


当該小学校区の液状化危険度を、想定地震別に50mメッシュで表示した図である。PL値が大きいほど、液状化危険度は高い。

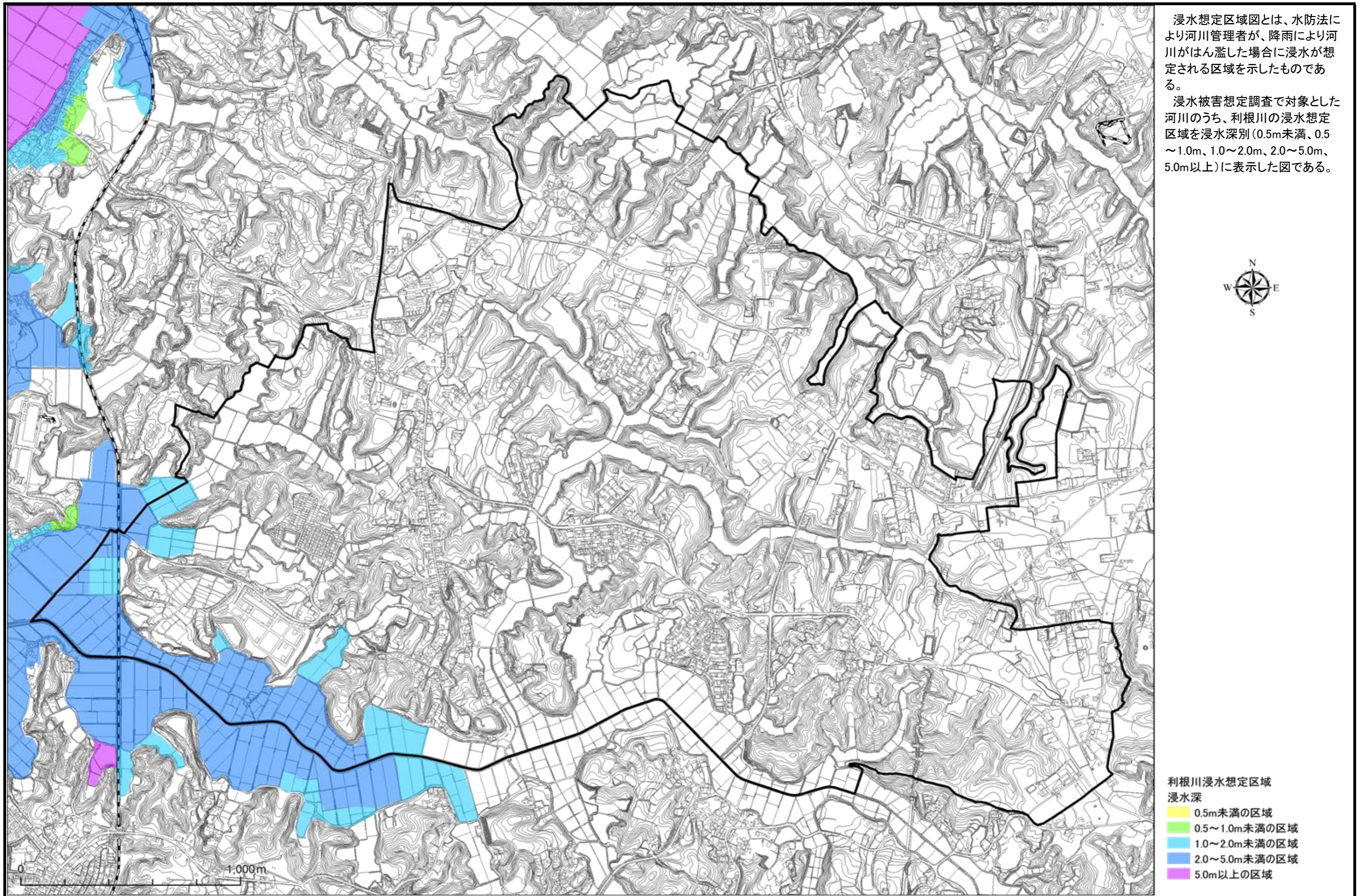
●想定液状化危険度 (C. 茨城県南部地震)

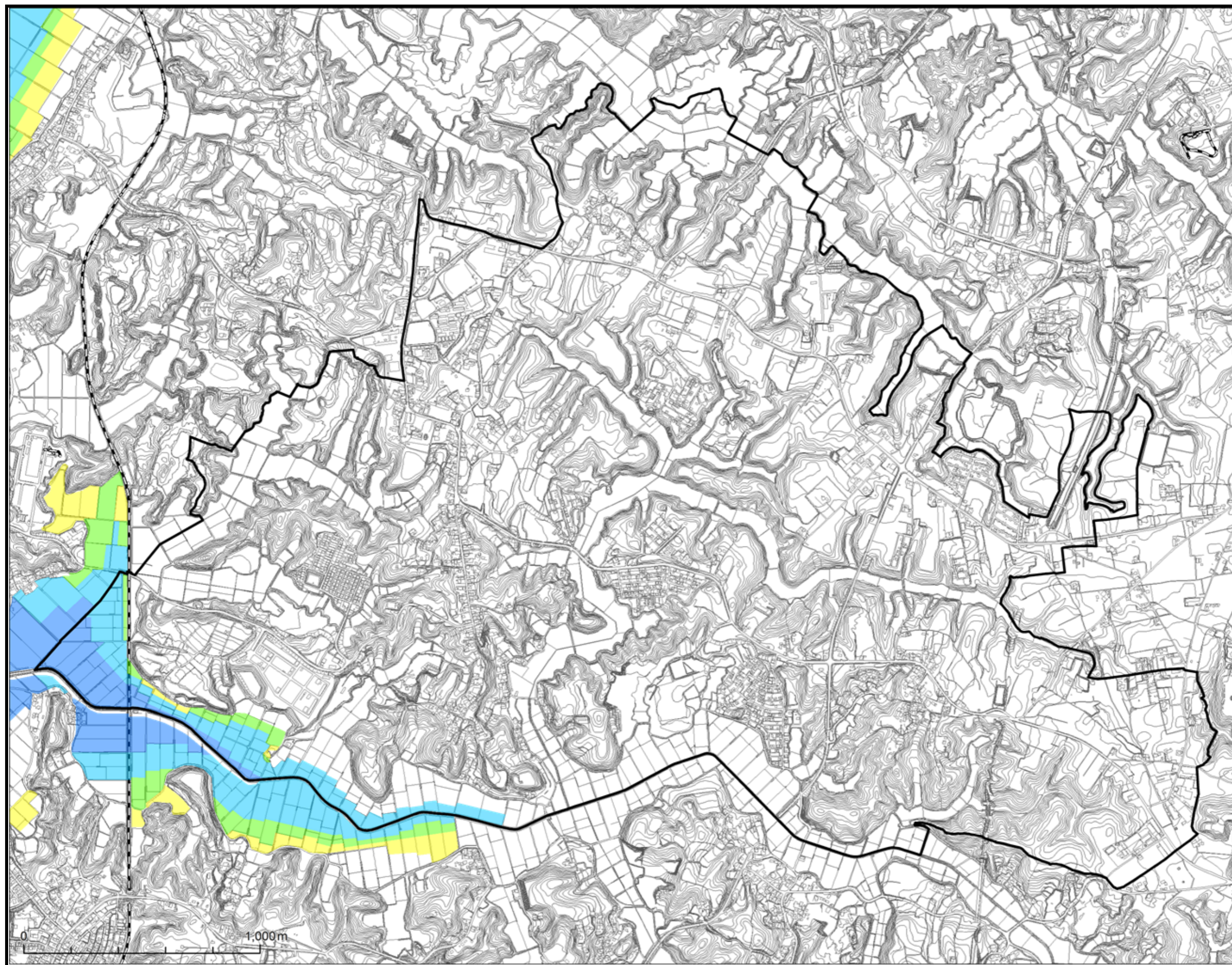


●想定液状化危険度 (D. 成田市直下地震)



- 凡例
- PL値
- 15 < PL
 - 5 < PL ≤ 15
 - 0 < PL ≤ 5
 - PL = 0





浸水想定区域図とは、水防法により河川管理者が、降雨により河川がはん濫した場合に浸水が想定される区域を示したものである。
浸水被害想定調査で対象とした河川のうち、根木名川の浸水想定区域を浸水深別(0.5m未満、0.5～1.0m、1.0～2.0m、2.0～5.0m、5.0m以上)に表示した図である。



根木名川浸水想定区域
浸水深
● 0.5m未満の区域
● 0.5～1.0m未満の区域
● 1.0～2.0m未満の区域
● 2.0～5.0m未満の区域
● 5.0m以上の区域

