

小学校区を構成する町丁目	高倉、七沢、成井、青山、倉水、地蔵原新田、中里、名古屋
--------------	-----------------------------

		小学校区(a)	市全体合計(b)	割合(a/b)	
面積		9.48 (km <sup>2</sup> )	213.84 (km <sup>2</sup> )	4.43 (%)	
人口・家屋の分布状況	人口	2,581 (人)	132,404 (人)	1.95 (%)	
	人口密度	272.30 (人/km <sup>2</sup> )	619.17 (人/km <sup>2</sup> )	—	
	男女別人口	男	1,288 (人)	66,487 (人)	1.94 (%)
		女	1,293 (人)	65,917 (人)	1.96 (%)
	世帯数	801 (世帯)	27,819 (世帯)	2.88 (%)	
	0歳以上～15歳未満	1,089 (人)	59,910 (人)	1.82 (%)	
	15歳以上～65歳未満	254 (人)	18,647 (人)	1.36 (%)	
	65歳以上～	1,526 (人)	85,938 (人)	1.78 (%)	
	65歳以上の独居者	28 (人)	1,107 (人)	2.57 (%)	
	避難行動要支援者	56 (人)	2,279 (人)	2.47 (%)	
外国人居住者	31 (人)	3,977 (人)	0.78 (%)		
建物分布状況	建物棟数	1,989 (棟)	56,677 (棟)	3.51 (%)	
	木造(S55以前)	359 (棟)	13,866 (棟)	2.59 (%)	
	木造(S56以降)	1,267 (棟)	29,933 (棟)	4.23 (%)	
	RC・SRC造	33 (棟)	2,236 (棟)	1.49 (%)	
	S造	279 (棟)	9,453 (棟)	2.95 (%)	
	その他	52 (棟)	1,189 (棟)	4.36 (%)	
密集度	209.83 (棟/km <sup>2</sup> )	265.04 (棟/km <sup>2</sup> )	—		

自主防災組織結成状況	組織数	4	世帯数	227	結成率	0.28 (%)
------------	-----	---	-----	-----	-----	----------

防災関連施設	消防本部・消防署・分署	—				
	消防団	第8分団第6部				
	警察署・交番・駐在所	名古屋駐在所				
	市役所・支所・事務所・集会所等	小帝(共)、新宿(共)、抱松(共)、芙蓉邸街(共)、須賀町(共)、内宿(共)、下門前(共)				
		種別	箇所数	種別	箇所数	種別
	防災井戸	1	給水栓	0	給水拠点	0
	防災倉庫	0	資材置場	0	水防倉庫	0
	消防団器具庫	1	AED設置施設	5	災害拠点病院	0
	病院・診療所	0	歯科医院	1	福祉施設	3
	保育所・幼稚園等	1	水位観測所	0	雨量観測所	0
防災行政無線屋外子局	13	ヘリコプター臨時離発着場	0	ドクターヘリ臨時離発着場	1	
震度計	0	郵便局	1	公園	3	

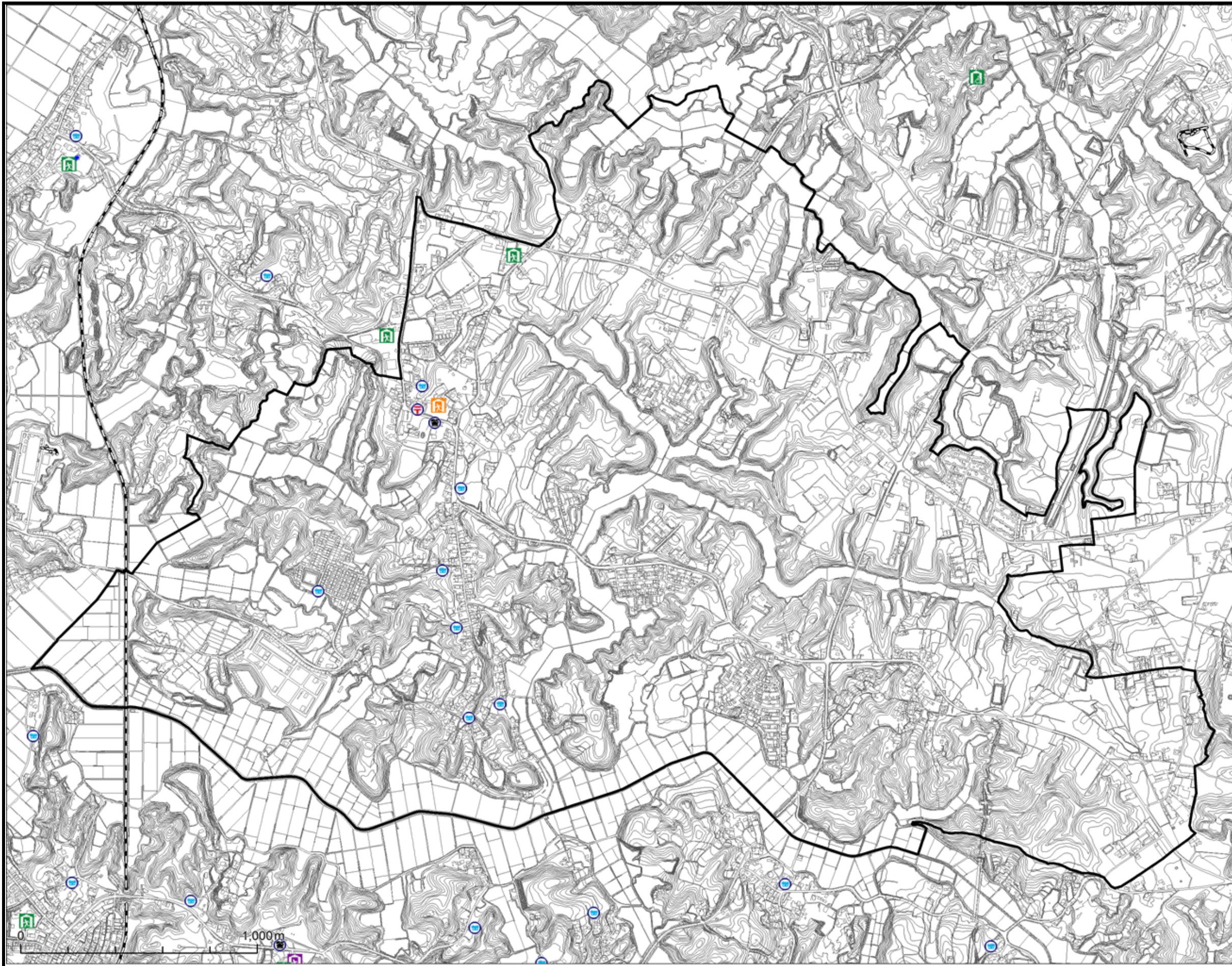
避難施設	種類				施設名称	収容人数(人)	
	指定緊急避難場所	指定避難所	自主避難所	福祉避難所		指定緊急避難場所	指定避難所
●		●			旧小御門小学校	2,532	—
●	●				下総みどり学園	7,001	646
収容人数合計						9,533	646

洪水被害想定	利根川浸水想定区域			根木名川浸水想定区域		
	小学校区(a)	市全体合計(b)	割合(a/b)	小学校区(a)	市全体合計(b)	割合(a/b)
浸水面積(km <sup>2</sup> )	0.51	38.43	1.34 %	0.28	16.17	1.74 %
浸水する建物数(棟)	2	5,565	0.03 %	1	1,428	0.06 %
避難の対象者数(人)	3	6,025	0.04 %	0	2,238	0.00 %

土砂災害被害想定	箇所数(箇所・地区)		重なる面積(ha)		重なる建物数(棟)		避難の対象者数(人)	
	I	II	III	IV	V	VI	VII	VIII
急傾斜地崩壊危険箇所	4	0	1	0	56	0	86	0
土砂災害警戒区域	0	0	0	0	0	0	0	0
うち特別警戒区域	0	0	0	0	0	0	0	0
山腹崩壊危険地区	2	0	0	0	7	0	13	0

地震被害想定結果	震度階級					液状化危険度			
	5弱	5強	6弱	6強	7	PL=0	0<PL≤5	5<PL≤15	15<PL
面積(km <sup>2</sup> )	0.00	0.00	9.09	0.39	0.00	6.92	2.56	0.00	0.00
建物被害(棟, 出火件数のみ件)					人的被害(人)				
小学校区(a)					小学校区(a)				
市全体合計(b)					市全体合計(b)				
割合(a/b)					割合(a/b)				
木造 全壊	34	1,779	1.90 %	死者数	0	16	2.10 %		
木造 半壊	163	5,752	2.83 %	負傷者数	38	1,471	2.56 %		
非木造 全壊	7	300	2.37 %	重傷者数	4	198	1.86 %		
非木造 半壊	7	232	2.94 %	軽傷者数	34	1,273	2.67 %		
出火件数	0	5	3.19 %	要救助者数	1	66	1.34 %		
焼失棟数	1	17	3.05 %	避難者数	79	18,189	0.44 %		
上水道断水人口(人)					下水道支障人口(人)				
小学校区(a)					小学校区(a)				
市全体合計(b)					市全体合計(b)				
割合(a/b)					割合(a/b)				
断水人口	0	37,668	0.00%	支障人口	59	3,341	1.78 %		



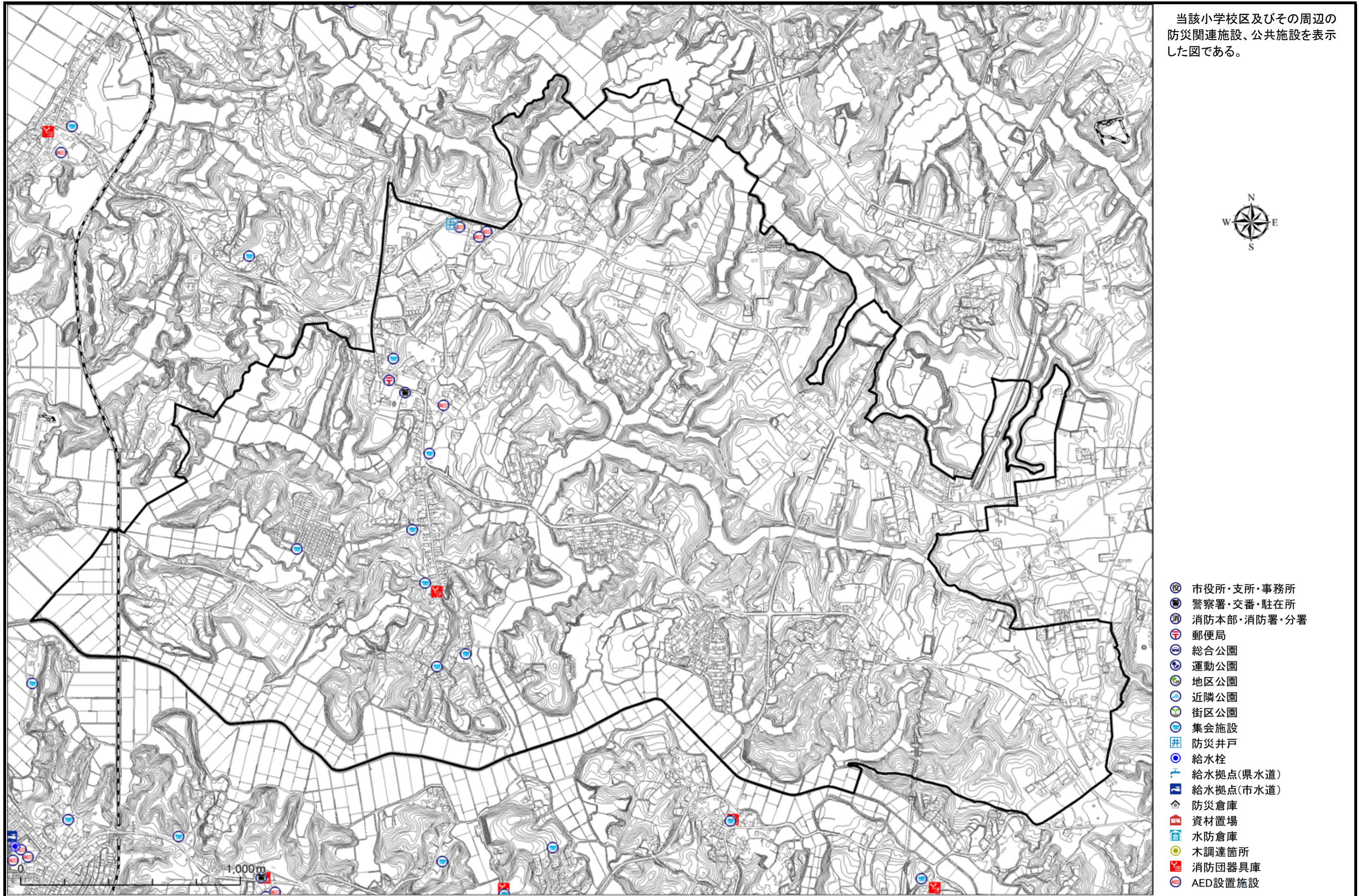


当該小学校区及びその周辺の指定緊急避難場所、指定避難所、自主避難所、公共施設を表示した図である。

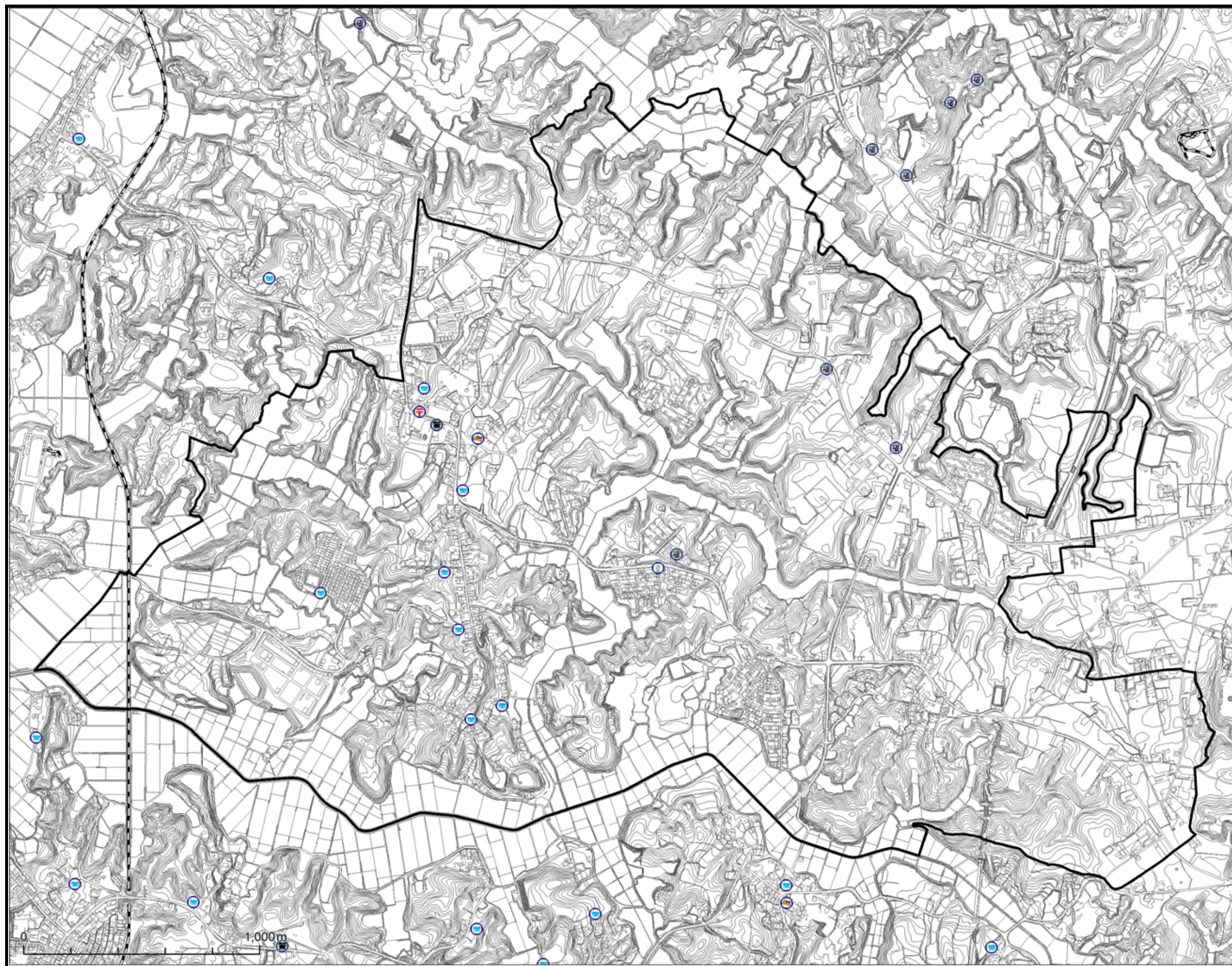


- 市役所・支所・事務所
- 警察署・交番・駐在所
- 消防本部・消防署・分署
- 郵便局
- 総合公園
- 運動公園
- 地区公園
- 近隣公園
- 街区公園
- 集会施設
- 指定緊急避難場所・指定避難所・自主避難所
- 指定緊急避難場所・指定避難所
- 指定緊急避難場所・自主避難所
- 指定緊急避難場所
- 自主避難所
- 福祉避難所(協定締結先)
- 対象とする異常な現象の種類
- 洪水時に適さない施設
- 土砂災害時に適さない施設
- 地震時に適さない施設
- 大規模火事時に適さない施設
- 内水氾濫時に適さない施設









当該小学校区及びその周辺の防災関連施設、公共施設を表示した図である。



- 市役所・支所・事務所
- 警察署・交番・駐在所
- 消防本部・消防署・分署
- 郵便局
- 総合公園
- 運動公園
- 地区公園
- 近隣公園
- 街区公園
- 集会施設
- 災害拠点病院
- 病院・診療所
- 歯科医院
- 福祉施設
- 保育所・幼稚園・小規模保育園



