

小学校区を構成する町丁目  
ウイング土屋、芦田、下金山、関戸、山之作、新妻、西和泉、赤荻、土屋、東金山、東和泉、野毛平、和田

		小学校区(a)	市全体合計(b)	割合(a/b)	
面積		12.70 (km <sup>2</sup> )	213.84 (km <sup>2</sup> )	5.94 (%)	
人口・家屋の分布状況	人口	1,298 (人)	132,404 (人)	0.98 (%)	
	人口密度	102.22 (人/km <sup>2</sup> )	619.17 (人/km <sup>2</sup> )	—	
	男女別人口	男	636 (人)	66,487 (人)	0.96 (%)
		女	662 (人)	65,917 (人)	1.00 (%)
	世帯数	461 (世帯)	27,819 (世帯)	1.66 (%)	
	0歳以上～15歳未満	479 (人)	59,910 (人)	0.80 (%)	
	15歳以上～65歳未満	105 (人)	18,647 (人)	0.56 (%)	
	65歳以上～	732 (人)	85,938 (人)	0.85 (%)	
	65歳以上の独居者	5 (人)	1,107 (人)	0.45 (%)	
	避難行動要支援者	35 (人)	2,279 (人)	1.53 (%)	
外国人居住者	12 (人)	3,977 (人)	0.30 (%)		
建物分布状況	建物棟数	1,364 (棟)	56,677 (棟)	2.41 (%)	
	木造(S55以前)	523 (棟)	13,866 (棟)	3.77 (%)	
	木造(S56以降)	610 (棟)	29,933 (棟)	2.04 (%)	
	RC・SRC造	40 (棟)	2,236 (棟)	1.81 (%)	
	S造	159 (棟)	9,453 (棟)	1.68 (%)	
	その他	31 (棟)	1,189 (棟)	2.65 (%)	
密集度	107.47 (棟/km <sup>2</sup> )	265.04 (棟/km <sup>2</sup> )	—		

自主防災組織結成状況  
組織数 5 世帯数 155 結成率 0.34 (%)

消防部・消防署・分署	-					
消防団	第4分団第1部、第4分団第2部、第4分団第3部、第4分団第4部、第4分団第5部、第4分団第6部、第4分団第7部、第4分団第8部					
警察署・交番・駐在所	中郷駐在所					
市役所・支所・事務所・集会所等	赤荻(共)、西和泉(共)、海老川(共)、新妻(共)、野毛平(共)、芦田(共)、東和泉(共)、下金山(共)、東金山(共)、関戸(共)、和田(共)、芦田(騒)、藤ヶ谷(騒)					
種類	箇所数	種別	箇所数	種別	箇所数	
防災井戸	1	給水栓	0	給水拠点	0	
防災倉庫	1	資材置場	0	水防倉庫	1	
消防団器具庫	8	AED設置施設	5	災害拠点病院	0	
病院・診療所	0	歯科医院	0	福祉施設	0	
保育所・幼稚園等	1	水位観測所	1	雨量観測所	0	
防災行政無線屋外子局	7	ヘリコプター臨時離発着場	0	ドクターヘリ臨時離発着場	1	
震度計	0	郵便局	0	公園	1	

避難施設	種類				施設名称	収容人数(人)	
	指定緊急避難場所	指定避難所	自主避難所	福祉避難所		指定緊急避難場所	指定避難所
●	●				中郷運動施設	2,945	175
		●			中郷公民館	-	-
収容人数合計						2,945	175

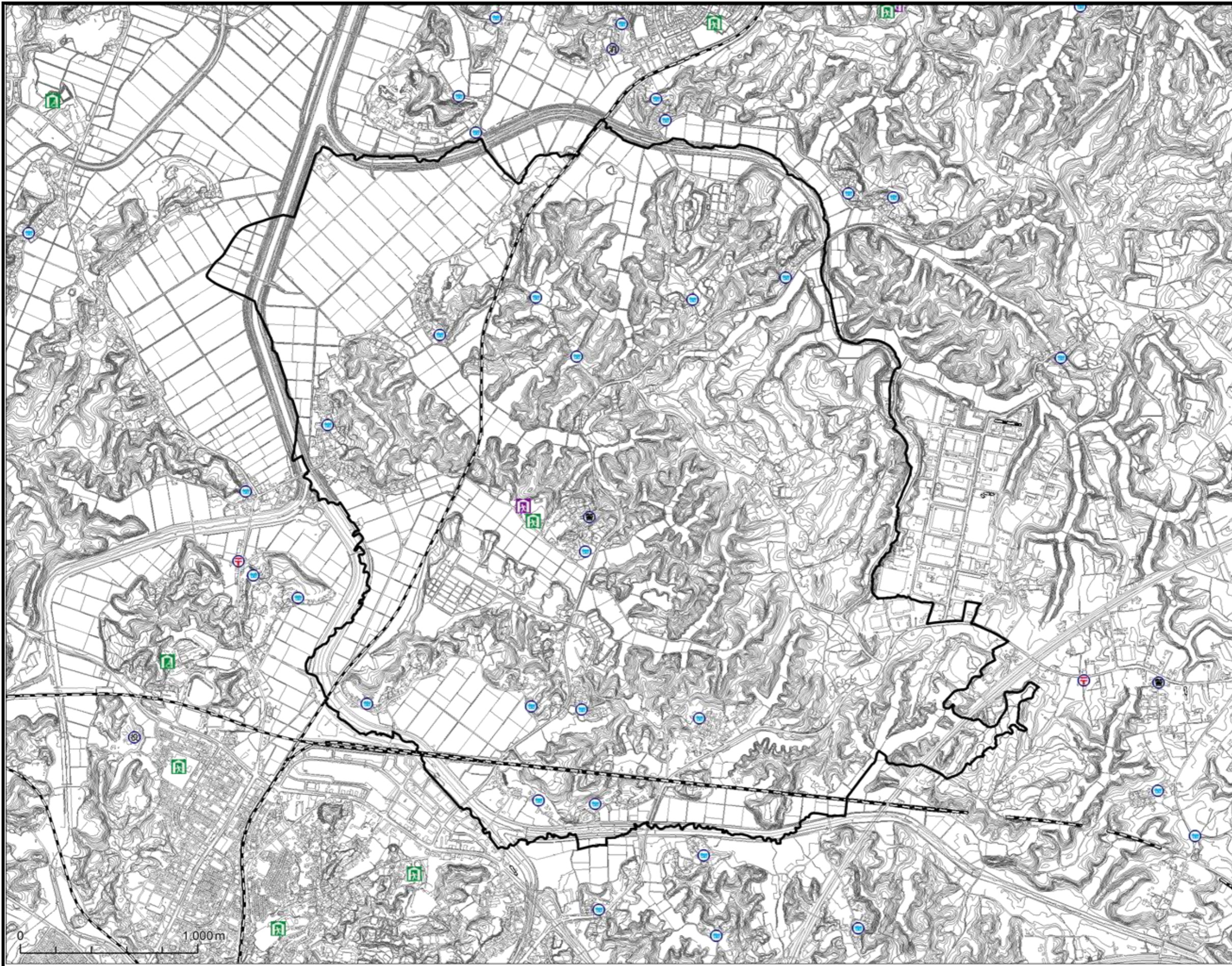
洪水被害想定	利根川浸水想定区域			根木名川浸水想定区域		
	小学校区(a)	市全体合計(b)	割合(a/b)	小学校区(a)	市全体合計(b)	割合(a/b)
浸水面積(km <sup>2</sup> )	2.84	38.43	7.39 %	2.11	16.17	13.05 %
浸水する建物数(棟)	378	5,565	6.79 %	109	1,428	7.66 %
避難の対象者数(人)	383	6,025	6.35 %	125	2,238	5.59 %

土砂災害被害想定	箇所数(箇所・地区)		重なる面積(ha)		重なる建物数(棟)		避難の対象者数(人)	
	I	II	III	うち特別警戒区域	山腹崩壊危険地区	土砂災害警戒区域	うち特別警戒区域	
急傾斜地崩壊危険箇所	12	8	0	3	0	3	0	
土砂災害警戒区域			31.91	1.20	406	12	7	
うち特別警戒区域			5.00	0.30	45	6	3	
山腹崩壊危険地区			0.00	0.00	0	0	0	

地震被害想定結果	震度階級					液状化危険度			
	5弱	5強	6弱	6強	7	PL=0	0<PL≤5	5<PL≤15	15<PL
面積(km <sup>2</sup> )	0.00	0.00	8.47	4.19	0.00	7.14	4.28	0.65	0.62
建物被害(棟, 出火件数のみ件)					人的被害(人)				
小学校区(a)					市全体合計(b)				
割合(a/b)					割合(a/b)				
木造 全壊	87	1,779	4.91 %	死者数	1	16	5.38 %		
木造 半壊	214	5,752	3.73 %	負傷者数	56	1,471	3.80 %		
非木造 全壊	17	300	5.73 %	重傷者数	9	198	4.66 %		
非木造 半壊	8	232	3.32 %	軽傷者数	47	1,273	3.67 %		
出火件数	0	5	2.20 %	要救助者数	1	66	1.89 %		
焼失棟数	1	17	2.91 %	避難者数	116	18,189	0.64 %		
上水道断水人口(人)					下水道支障人口(人)				
小学校区(a)					市全体合計(b)				
割合(a/b)					割合(a/b)				
断水人口	0	37,668	0.00%	支障人口	28	3,341	0.83 %		



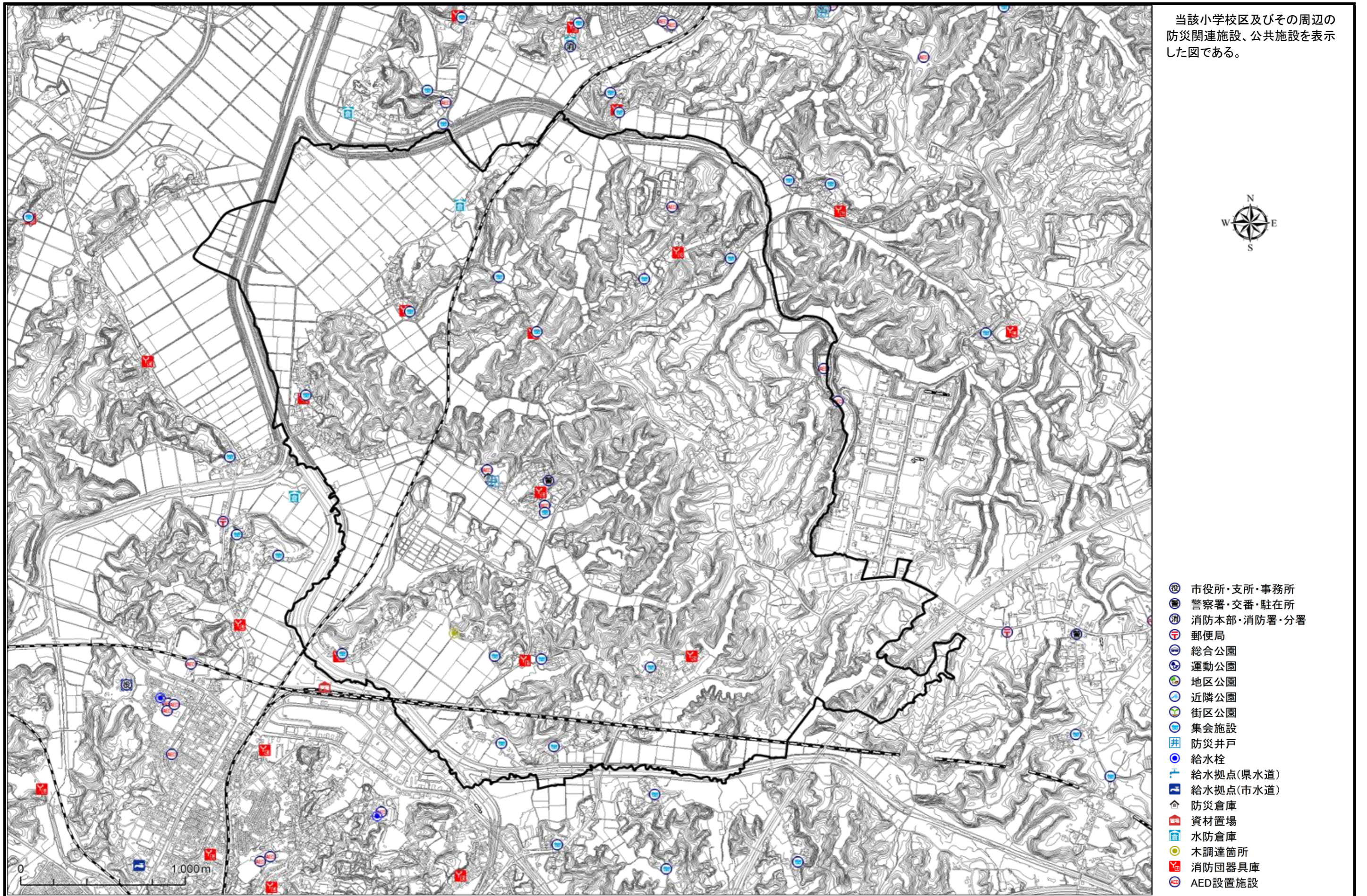


当該小学校区及びその周辺の指定緊急避難場所、指定避難所、自主避難所、公共施設を表示した図である。

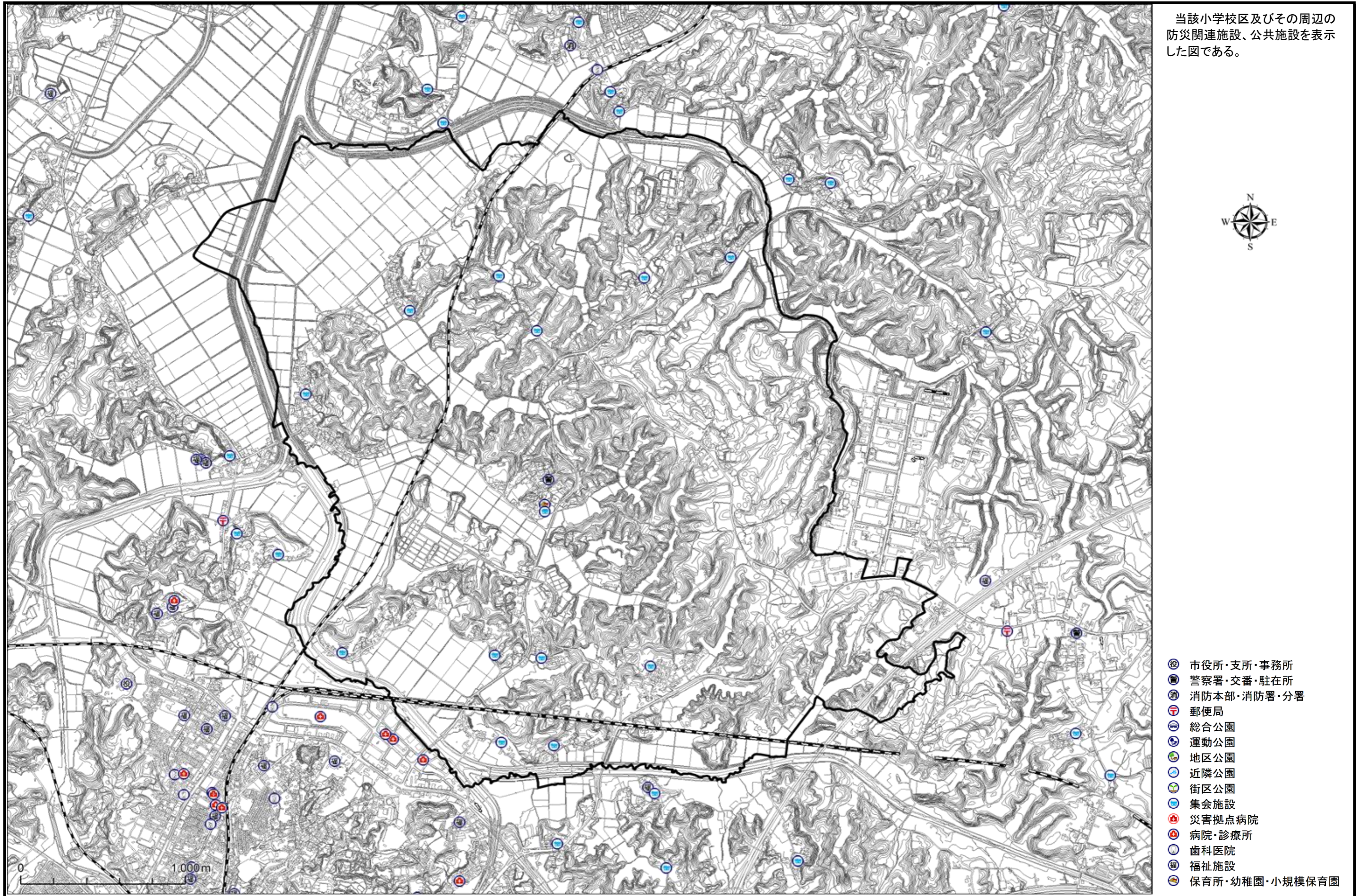


- 市役所・支所・事務所
- 警察署・交番・駐在所
- 消防本部・消防署・分署
- 郵便局
- 総合公園
- 運動公園
- 地区公園
- 近隣公園
- 街区公園
- 集会施設
- 指定緊急避難場所・指定避難所・自主避難所
- 指定緊急避難場所・指定避難所
- 指定緊急避難場所・自主避難所
- 指定緊急避難場所
- 自主避難所
- 福祉避難所(協定締結先)
- 対象とする異常な現象の種類
- 洪水時に適さない施設
- 土砂災害時に適さない施設
- 地震時に適さない施設
- 大規模火事時に適さない施設
- 内水氾濫時に適さない施設

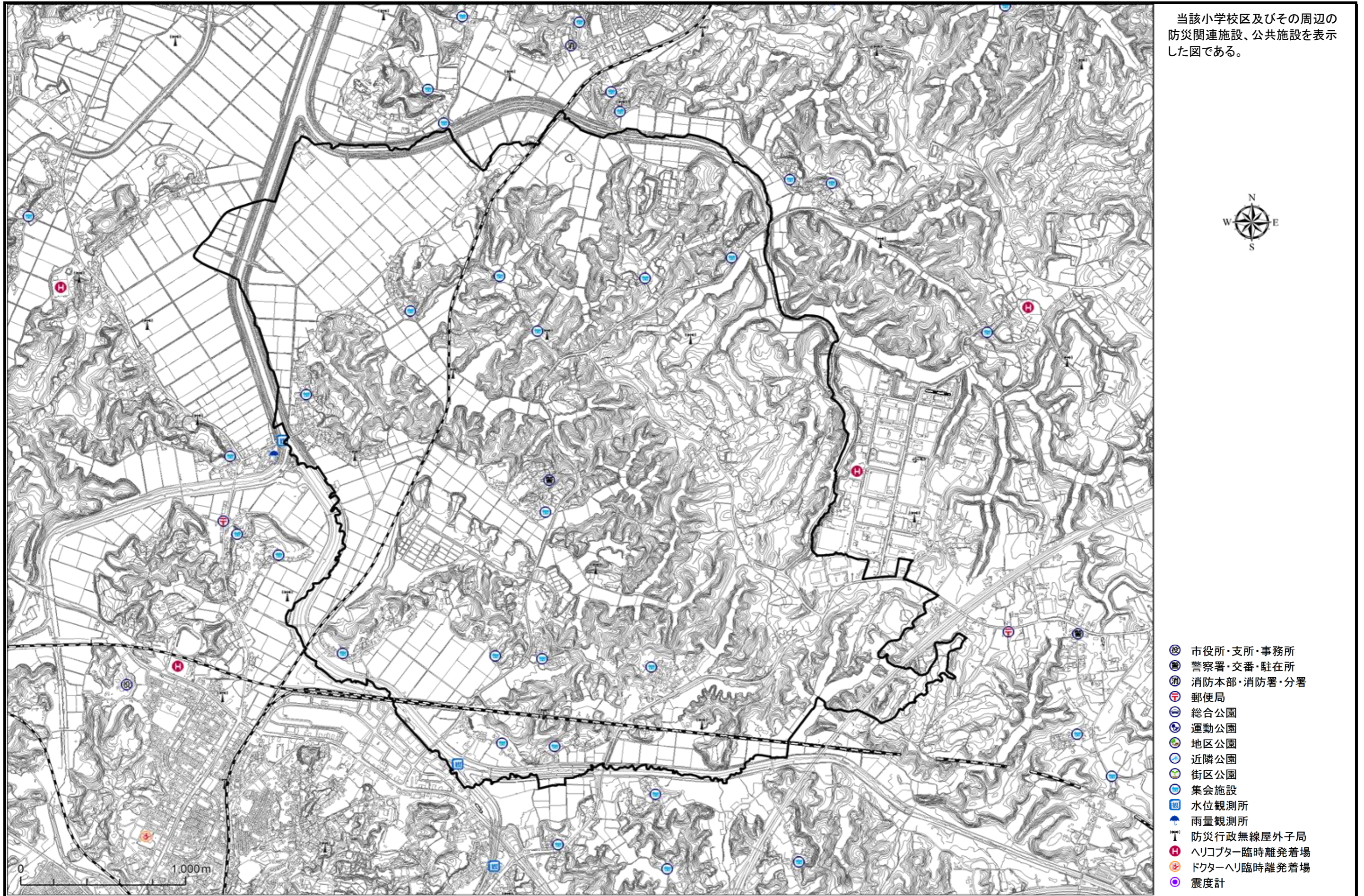






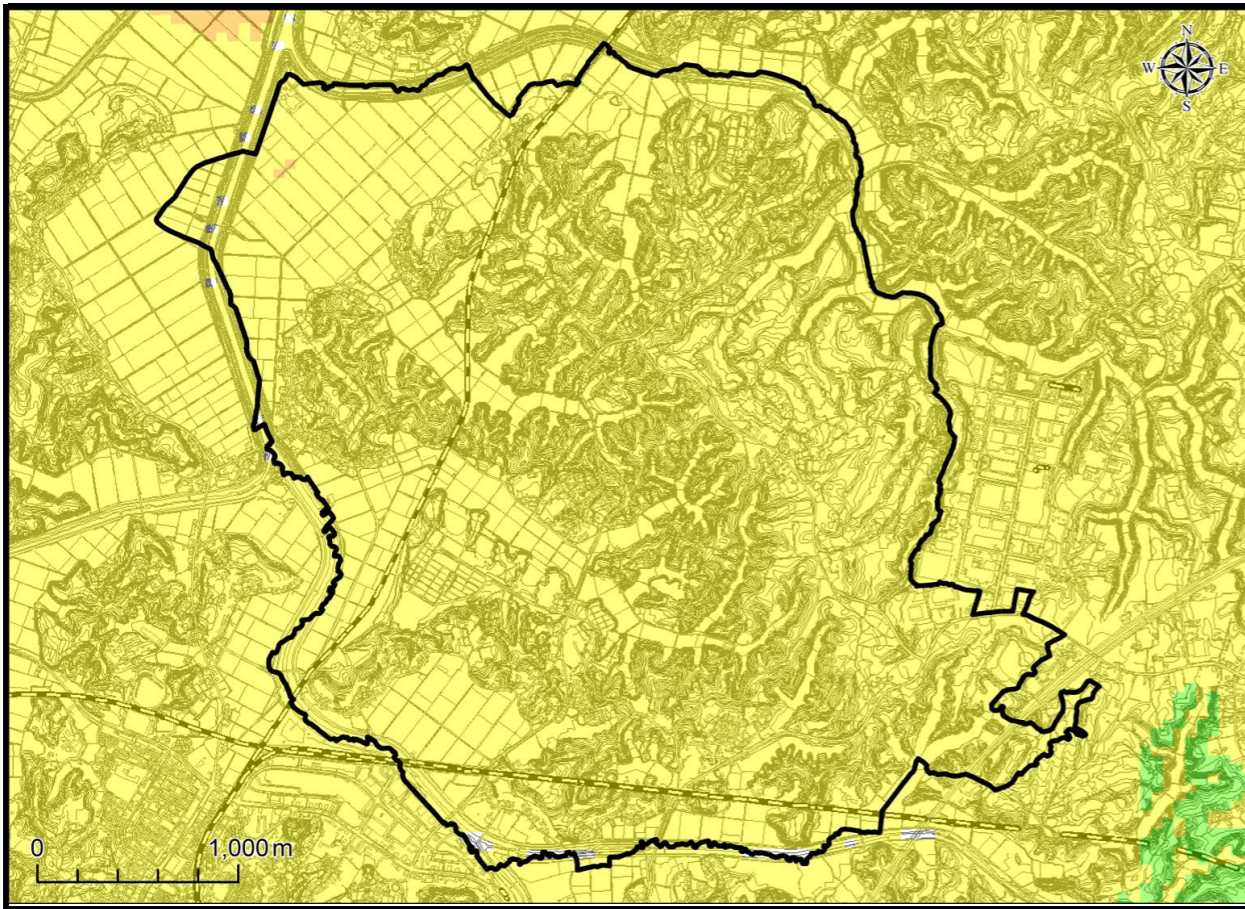




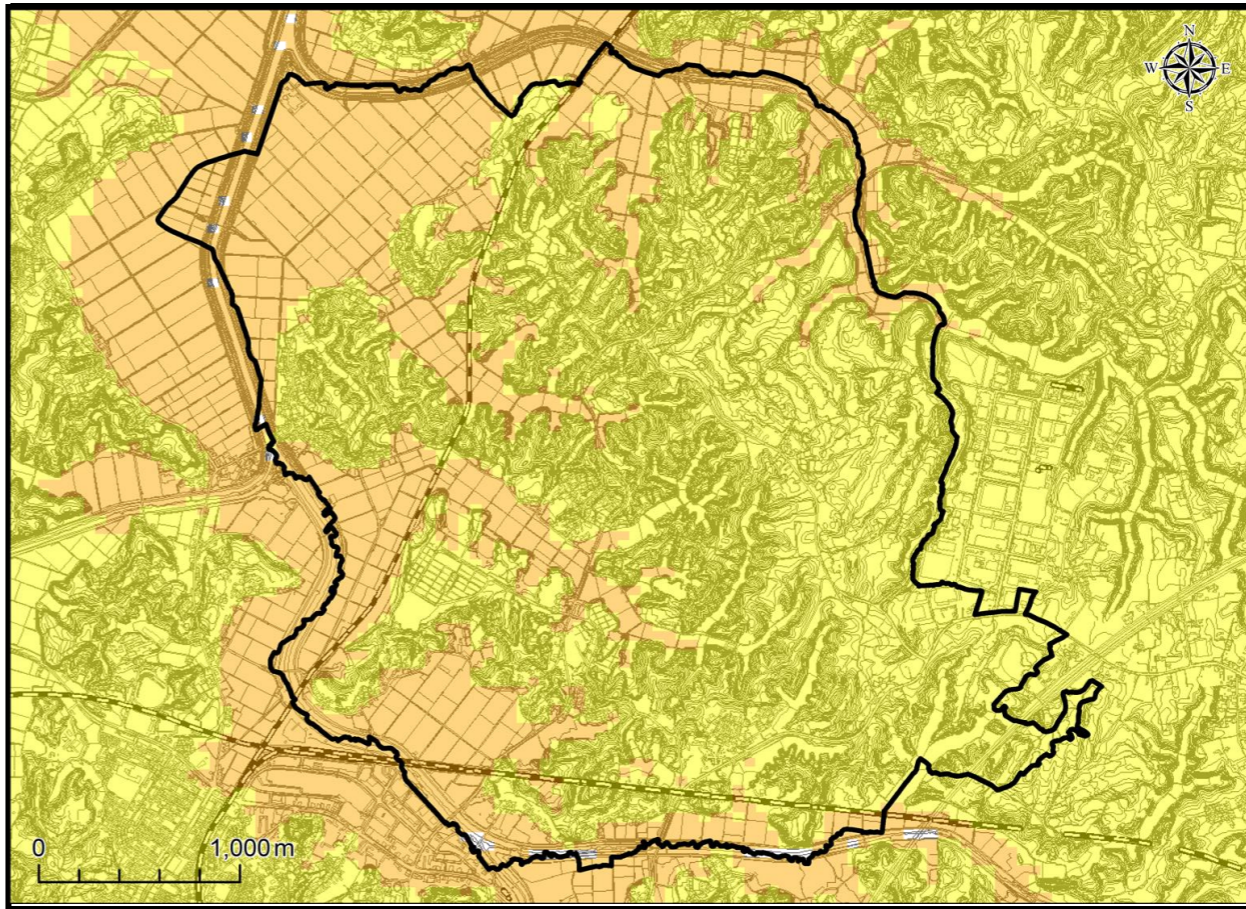




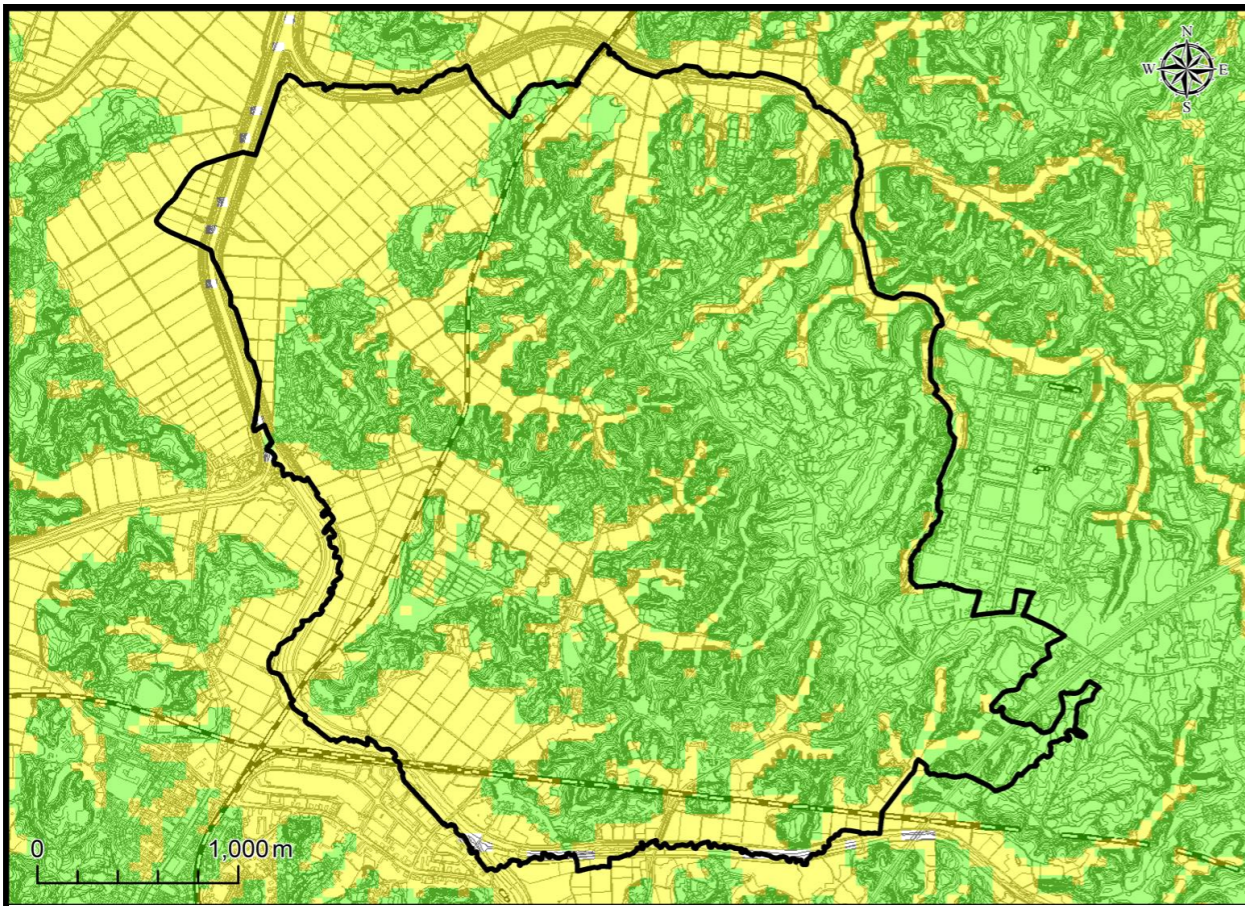
●想定震度階級 (A. 千葉県北西部直下地震)



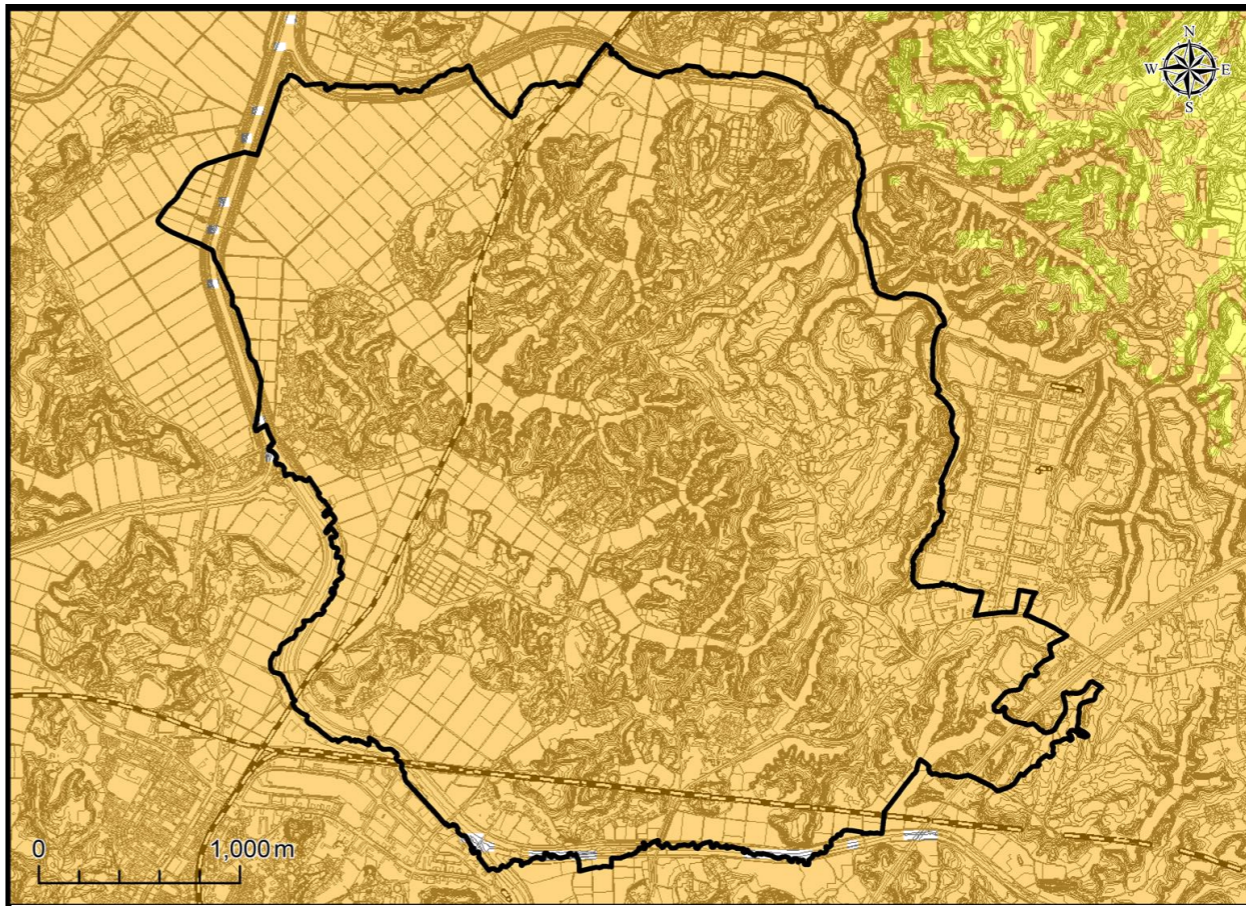
●想定震度階級 (B. 成田空港直下地震)



●想定震度階級 (C. 茨城県南部地震)



●想定震度階級 (D. 成田市直下地震)



当該小学校区の震度階級を、想定地震別に50mメッシュで表示した図である。

なお、震度は、地盤条件、地震の規模(マグニチュード)や震源の深さ、震源からの距離等によって異なる。このため、相対的なゆれの強さは地震によって異なる。

凡例

震度階級

5強

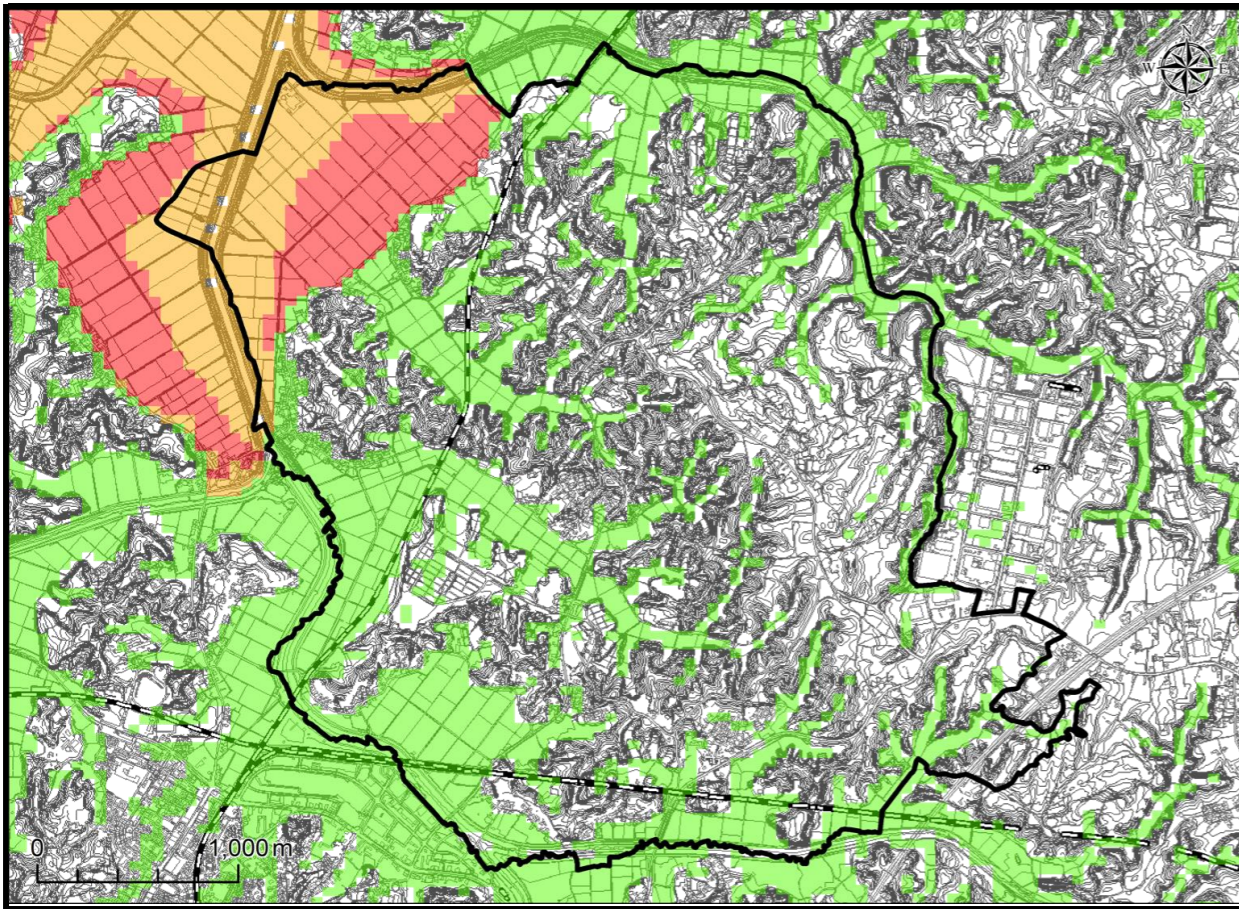
6弱

6強

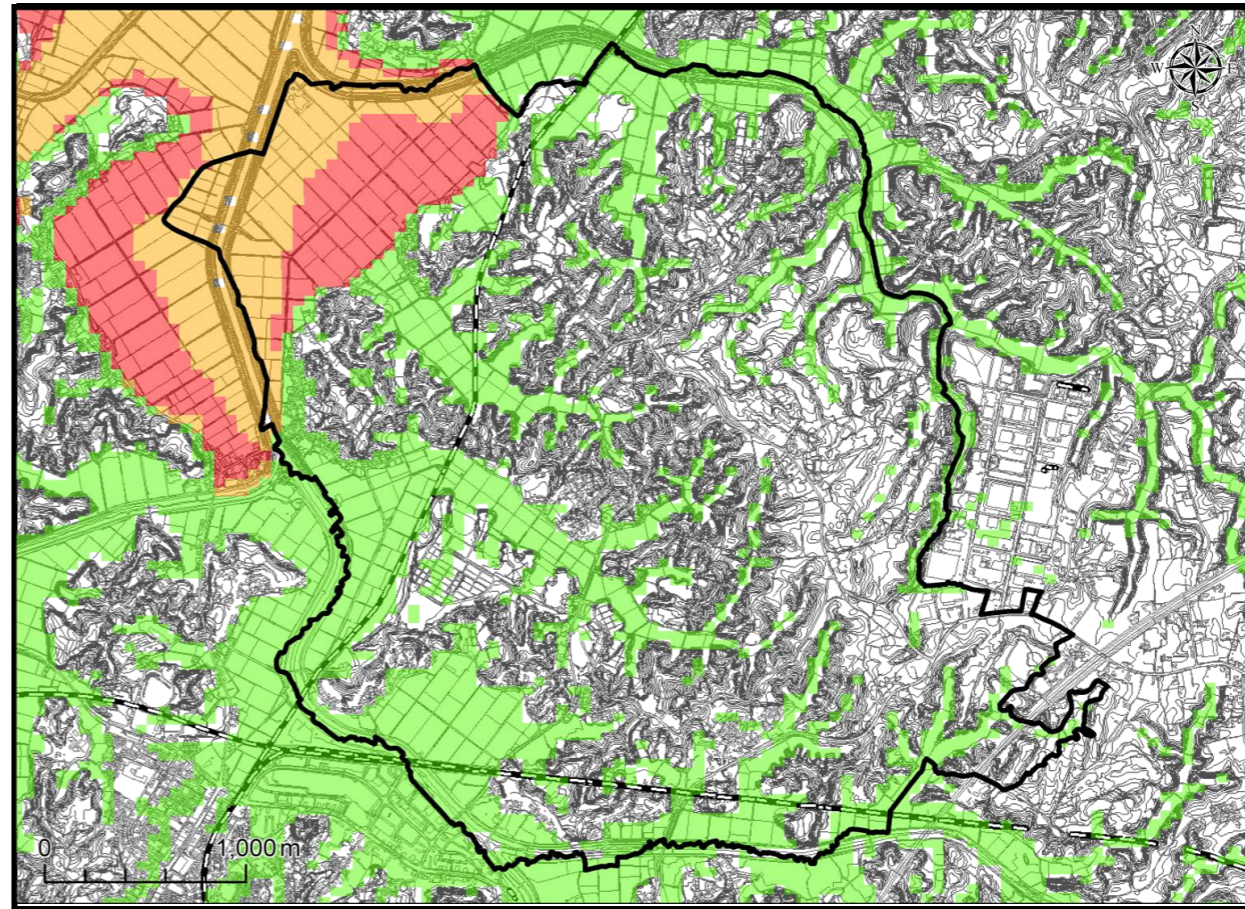
7



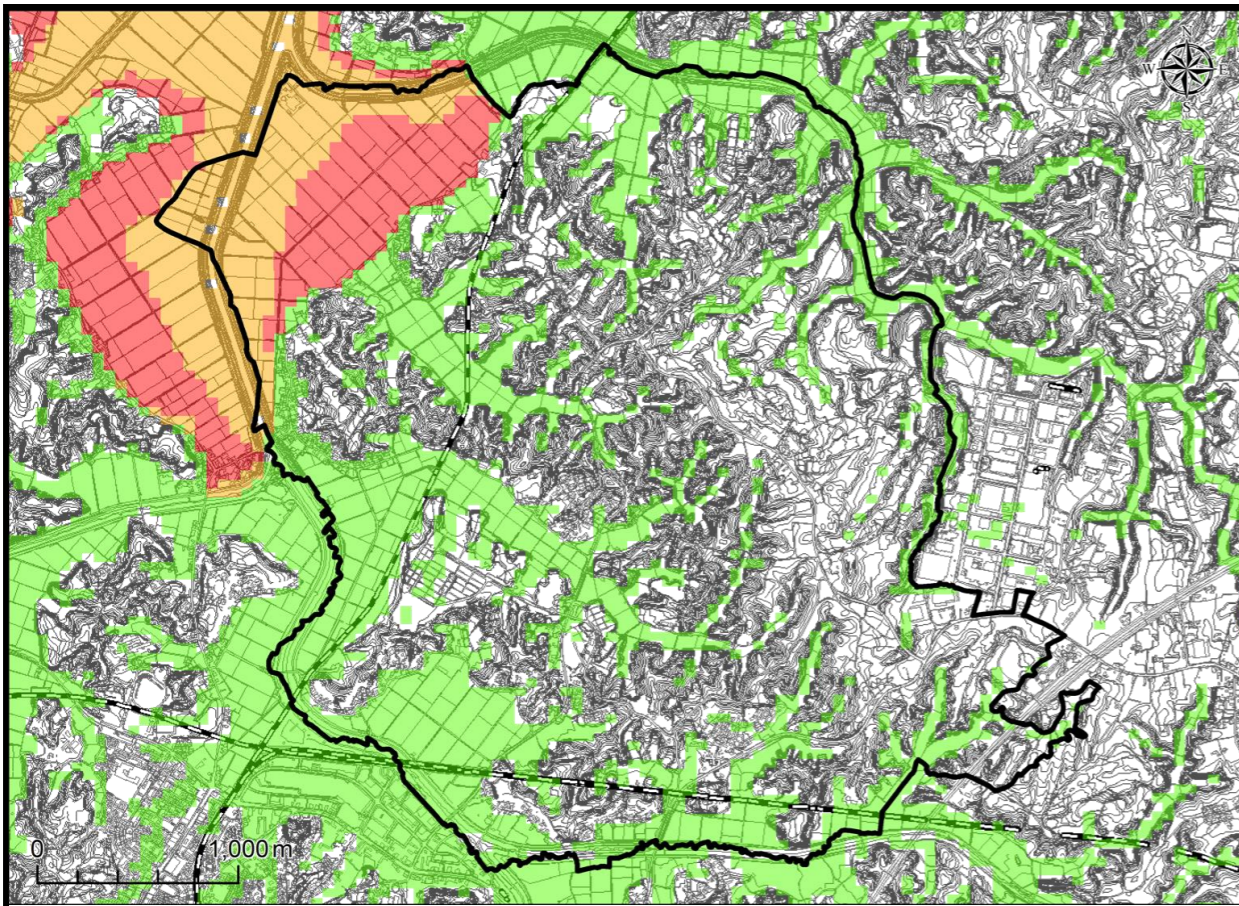
●想定液状化危険度 (A. 千葉県北西部直下地震)



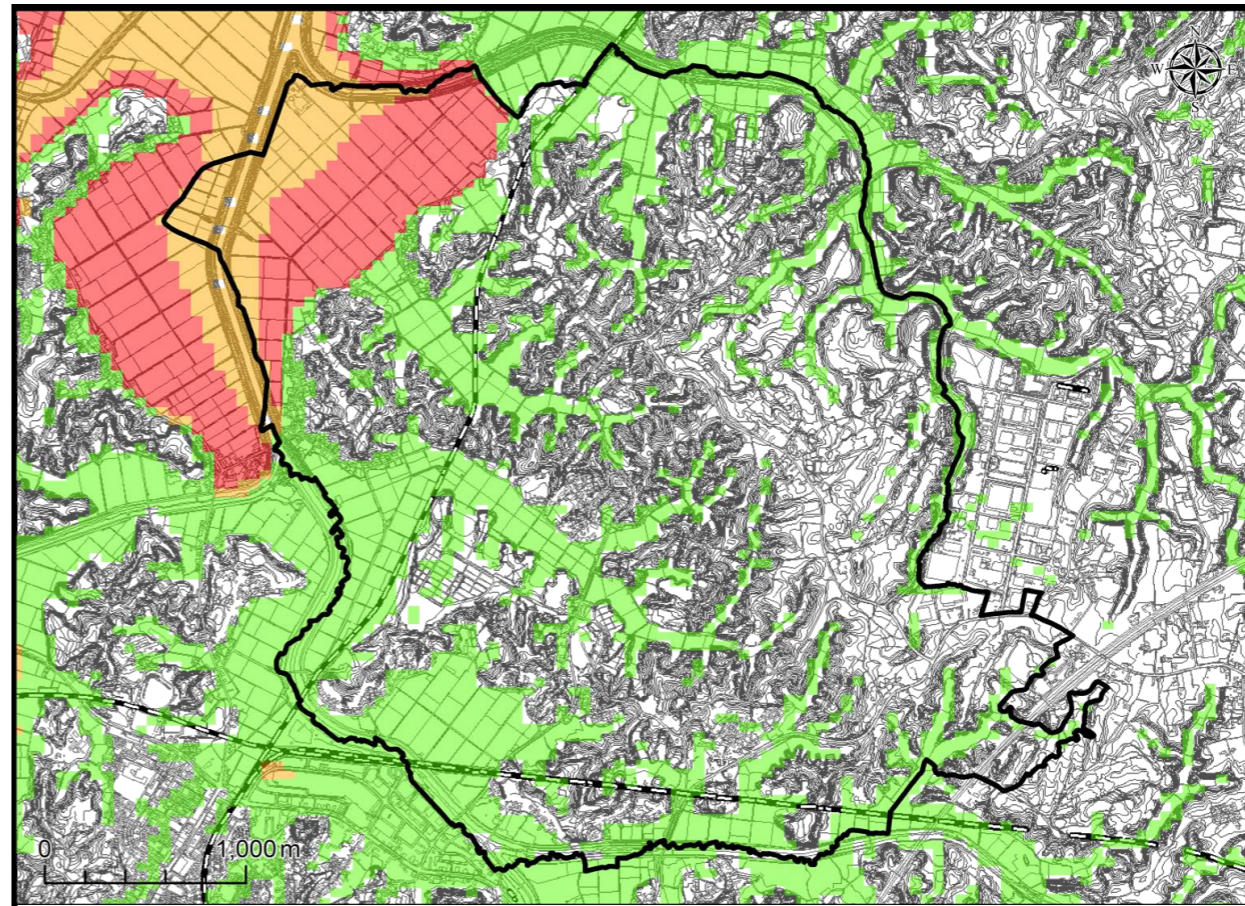
●想定液状化危険度 (B. 成田空港直下地震)



●想定液状化危険度 (C. 茨城県南部地震)



●想定液状化危険度 (D. 成田市直下地震)



当該小学校区の液状化危険度を、想定地震別に50mメッシュで表示した図である。PL値が大きいほど、液状化危険度は高い。

凡例

PL値

15 < PL

5 < PL ≤ 15

0 < PL ≤ 5

PL = 0



