

小学校区を構成する町丁目	ウイング土屋、押畑、下金山、郷部、玉造五丁目、玉造六丁目、山口、中台六丁目、土屋、美郷台一丁目、美郷台三丁目、美郷台二丁目
--------------	---

		小学校区(a)	市全体合計(b)	割合(a/b)	
面積		4.34 (km ²)	213.84 (km ²)	2.03 (%)	
人口・家屋の分布状況	人口	5,444 (人)	132,404 (人)	4.11 (%)	
	人口密度	1,253.83 (人/km ²)	619.17 (人/km ²)	—	
	男女別人口	男	2,774 (人)	66,487 (人)	4.17 (%)
		女	2,670 (人)	65,917 (人)	4.05 (%)
	世帯数	858 (世帯)	27,819 (世帯)	3.09 (%)	
	0歳以上～15歳未満	2,549 (人)	59,910 (人)	4.25 (%)	
	15歳以上～65歳未満	791 (人)	18,647 (人)	4.24 (%)	
	65歳以上～	3,795 (人)	85,938 (人)	4.42 (%)	
	65歳以上の独居者	22 (人)	1,107 (人)	2.02 (%)	
	避難行動要支援者	62 (人)	2,279 (人)	2.71 (%)	
外国人居住者	128 (人)	3,977 (人)	3.22 (%)		
建物分布状況	建物棟数	1,838 (棟)	56,677 (棟)	3.24 (%)	
	木造(S55以前)	236 (棟)	13,866 (棟)	1.70 (%)	
	木造(S56以降)	1,057 (棟)	29,933 (棟)	3.53 (%)	
	RC・SRC造	41 (棟)	2,236 (棟)	1.82 (%)	
	S造	475 (棟)	9,453 (棟)	5.02 (%)	
	その他	29 (棟)	1,189 (棟)	2.45 (%)	
密集度	423.35 (棟/km ²)	265.04 (棟/km ²)	—		

自主防災組織結成状況	組織数	4	世帯数	889	結成率	1.04 (%)
------------	-----	---	-----	-----	-----	----------

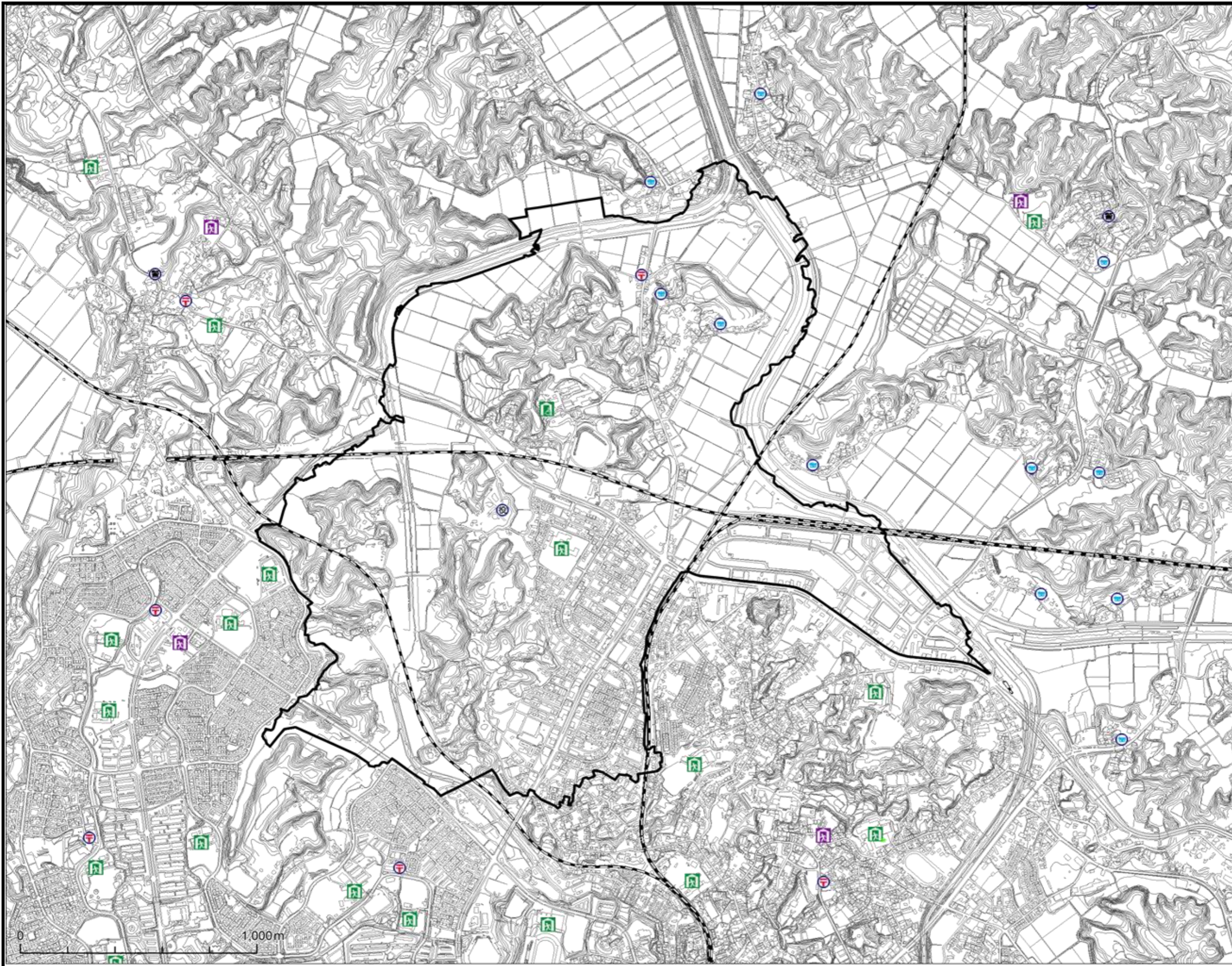
防災関連施設	消防本部・消防署・分署	—				
	消防団	第1分団第4部、第3分団第6部、第3分団第7部				
	警察署・交番・駐在所	—				
	市役所・支所・事務所・集会所等	成田市水道部、押畑新福寺(騒)、押畑辺田前(騒)				
		種別	箇所数	種別	箇所数	種別
	防災井戸	0	給水栓	1	給水拠点	2
	防災倉庫	1	資材置場	1	水防倉庫	1
	消防団器具庫	3	AED設置施設	5	災害拠点病院	0
	病院・診療所	9	歯科医院	6	福祉施設	8
	保育所・幼稚園等	0	水位観測所	0	雨量観測所	1
	防災行政無線屋外子局	4	ヘリコプター臨時離発着場	1	ドクターヘリ臨時離発着場	1
	震度計	0	郵便局	1	公園	8

避難施設	種類				施設名称	収容人数(人)	
	指定緊急避難場所	指定避難所	自主避難所	福祉避難所		指定緊急避難場所	指定避難所
●	●				美郷台小学校	2,727	310
			●		玲光苑	—	—
収容人数合計						2,727	310

洪水被害想定	利根川浸水想定区域			根木名川浸水想定区域		
	小学校区(a)	市全体合計(b)	割合(a/b)	小学校区(a)	市全体合計(b)	割合(a/b)
浸水面積(km ²)	1.04	38.43	2.70 %	0.65	16.17	4.03 %
浸水する建物数(棟)	173	5,565	3.12 %	71	1,428	4.98 %
避難の対象者数(人)	114	6,025	1.90 %	73	2,238	3.28 %





















土砂災害被害想定	箇所数(箇所・地区)		重なる面積(ha)		重なる建物数(棟)		避難の対象者数(人)	
	急傾斜地崩壊危険箇所	I	4	7.49	106	104		
		II	6	2.99	24	32		
		III	0	0.00	0	0		
	土砂災害警戒区域	0	0.00	0	0			
うち特別警戒区域	0	0.00	0	0				
山腹崩壊危険地区	0	0.00	0	0				

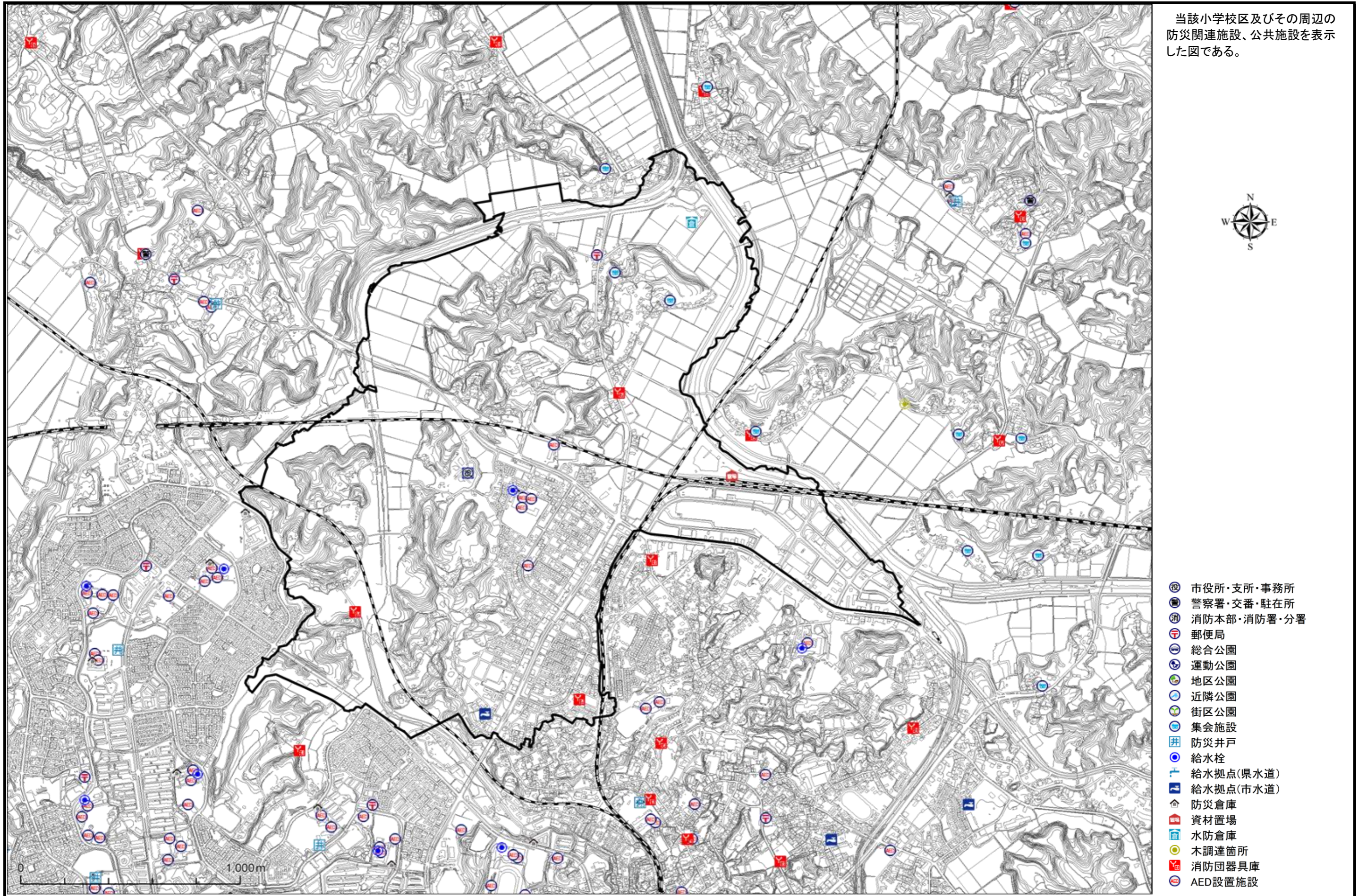
地震被害想定結果	震度階級					液状化危険度								
						PL=0	0<PL≤5	5<PL≤15	15<PL					
	面積(km ²)					0.00	0.00	3.27	1.07	0.00	2.01	2.31	0.02	0.01
	建物被害(棟, 出火件数のみ)					人的被害(人)								
						小学校区(a)			市全体合計(b)		割合(a/b)			
	木造 全壊	40	1,779	2.24 %	死者数	0	16	2.54 %						
	木造 半壊	146	5,752	2.54 %	負傷者数	35	1,471	2.41 %						
	非木造 全壊	9	300	2.91 %	重傷者数	4	198	2.18 %						
	非木造 半壊	4	232	1.85 %	軽傷者数	31	1,273	2.45 %						
	出火件数	0	5	4.47 %	要救助者数	3	66	3.98 %						
焼失棟数	1	17	5.62 %	避難者数	1,492	18,189	8.20 %							
上水道断水人口(人)					下水道支障人口(人)									
					小学校区(a)			市全体合計(b)		割合(a/b)				
断水人口	1,944	37,668	5.16 %	支障人口	193	3,341	5.78 %							

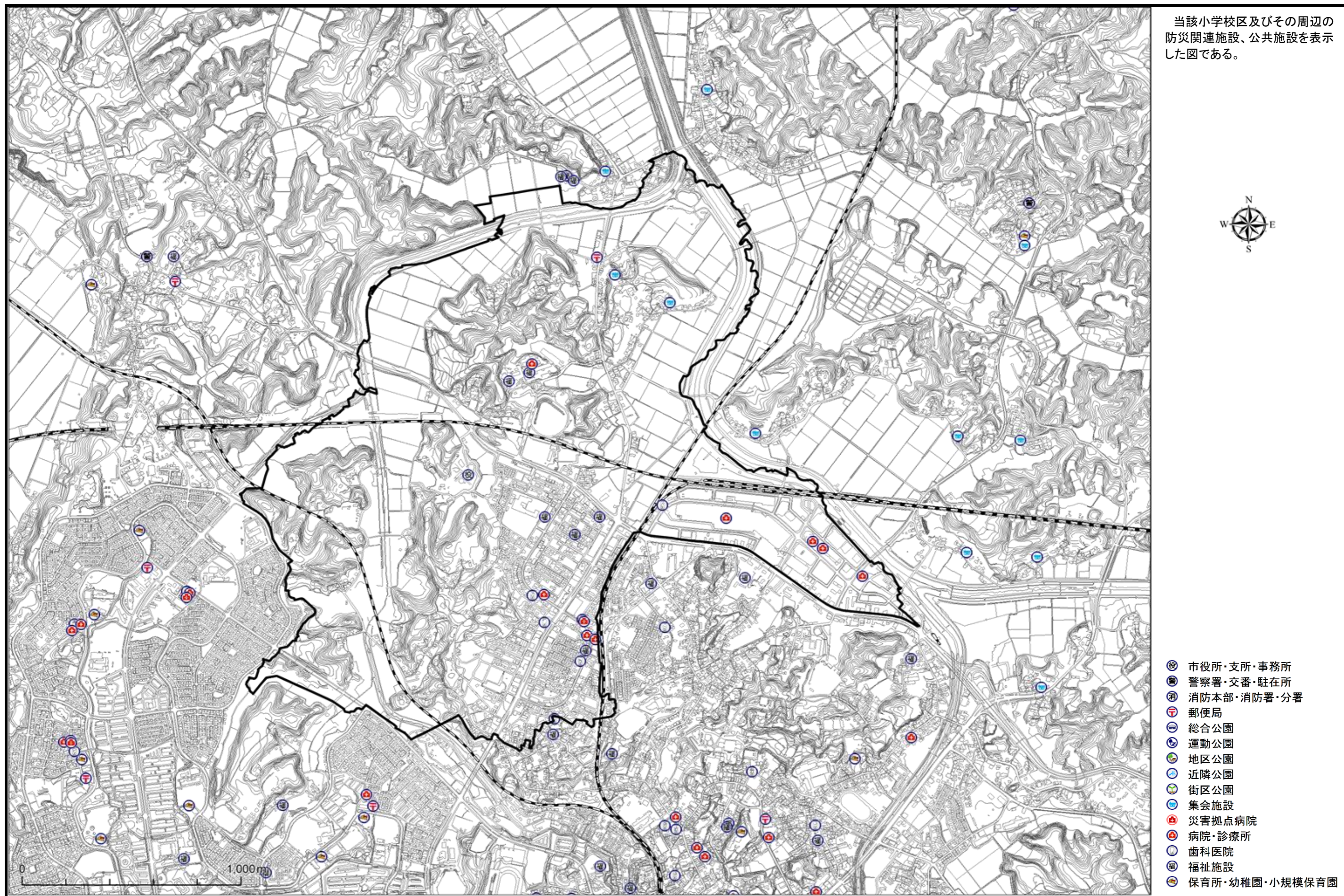


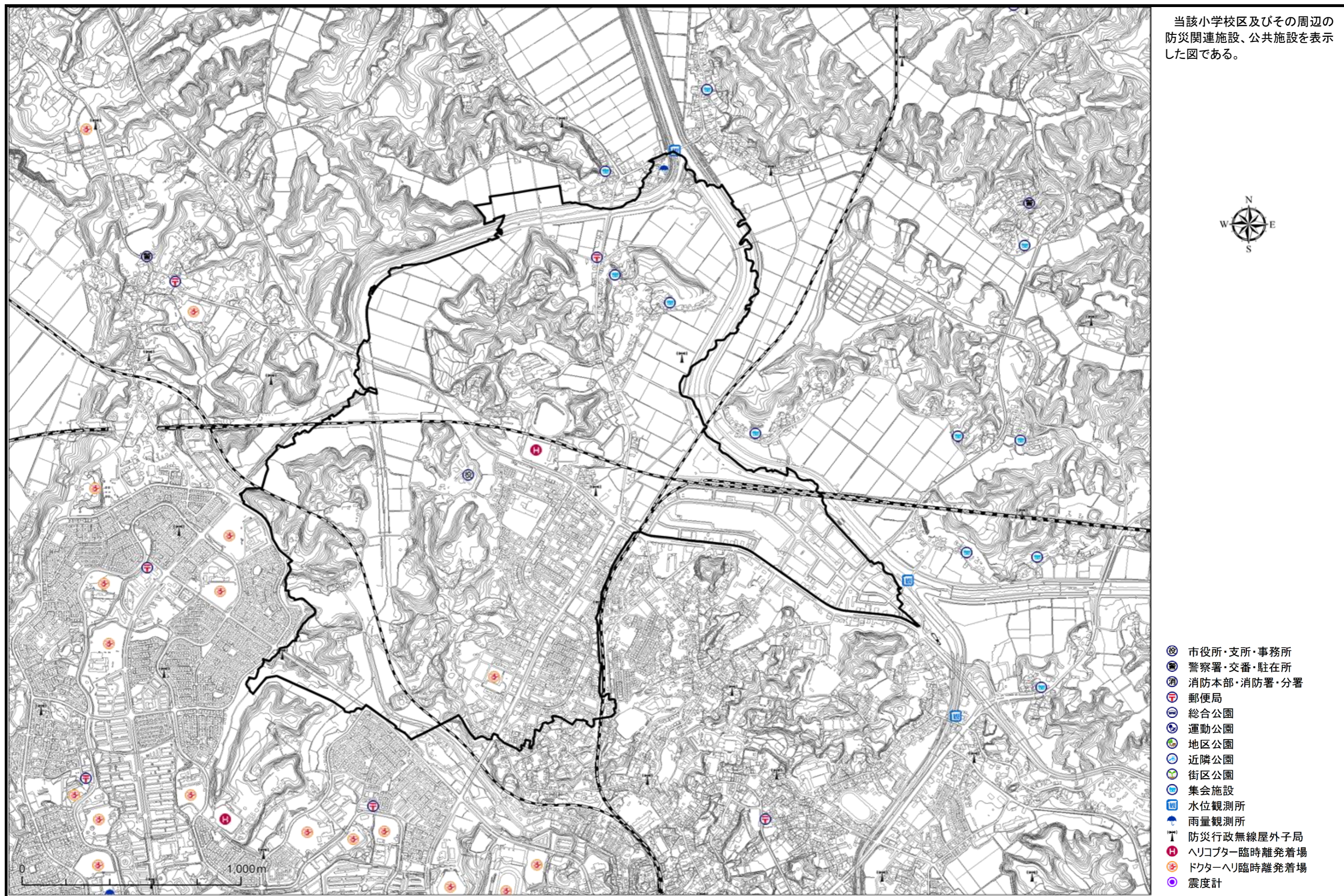
当該小学校区及びその周辺の指定緊急避難場所、指定避難所、自主避難所、公共施設を表示した図である。



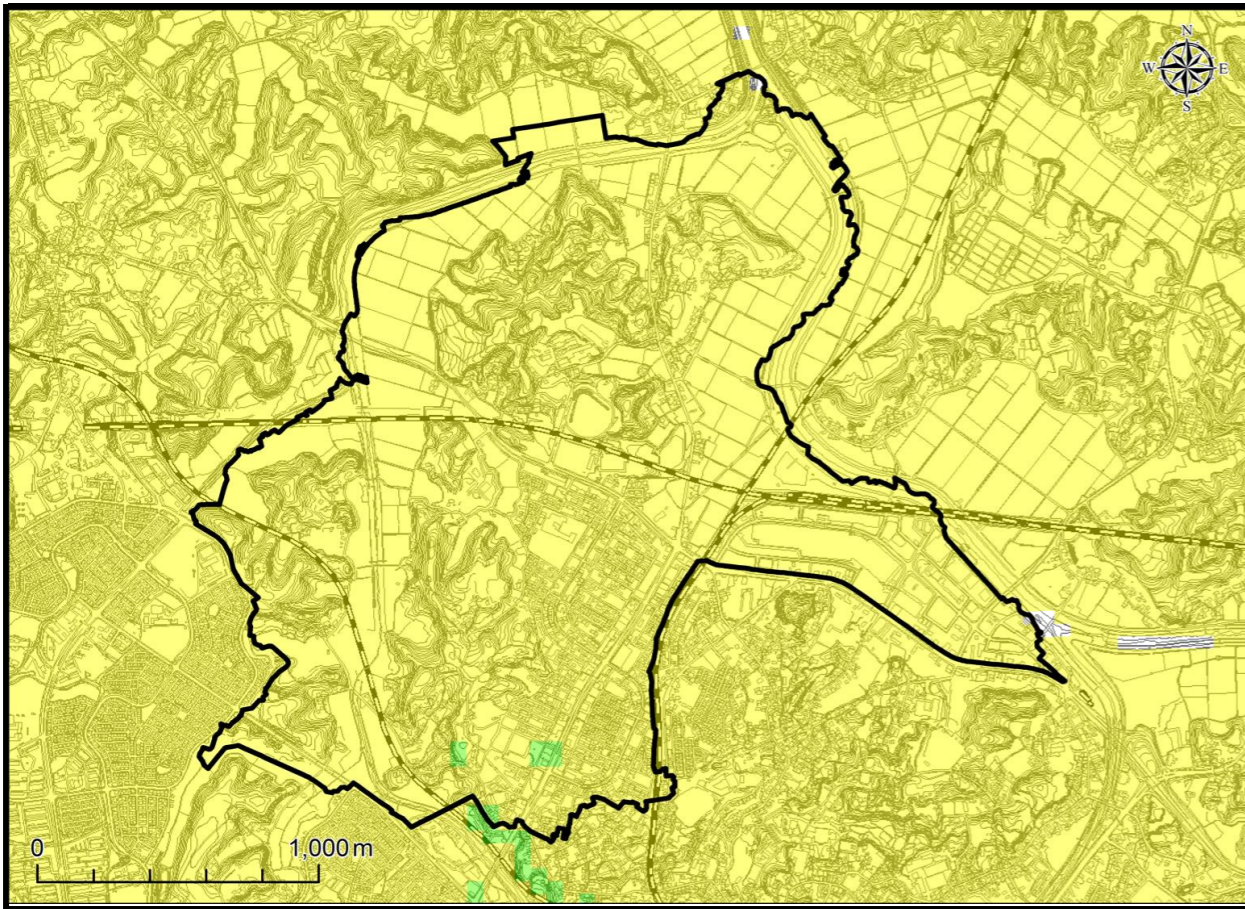
-  市役所・支所・事務所
-  警察署・交番・駐在所
-  消防本部・消防署・分署
-  郵便局
-  総合公園
-  運動公園
-  地区公園
-  近隣公園
-  街区公園
-  集会施設
-  指定緊急避難場所・指定避難所・自主避難所
-  指定緊急避難場所・指定避難所
-  指定緊急避難場所・自主避難所
-  指定緊急避難場所
-  自主避難所
-  福祉避難所(協定締結先)
- 対象とする異常な現象の種類
-  洪水時に適さない施設
-  土砂災害時に適さない施設
-  地震時に適さない施設
-  大規模火事時に適さない施設
-  内水氾濫時に適さない施設



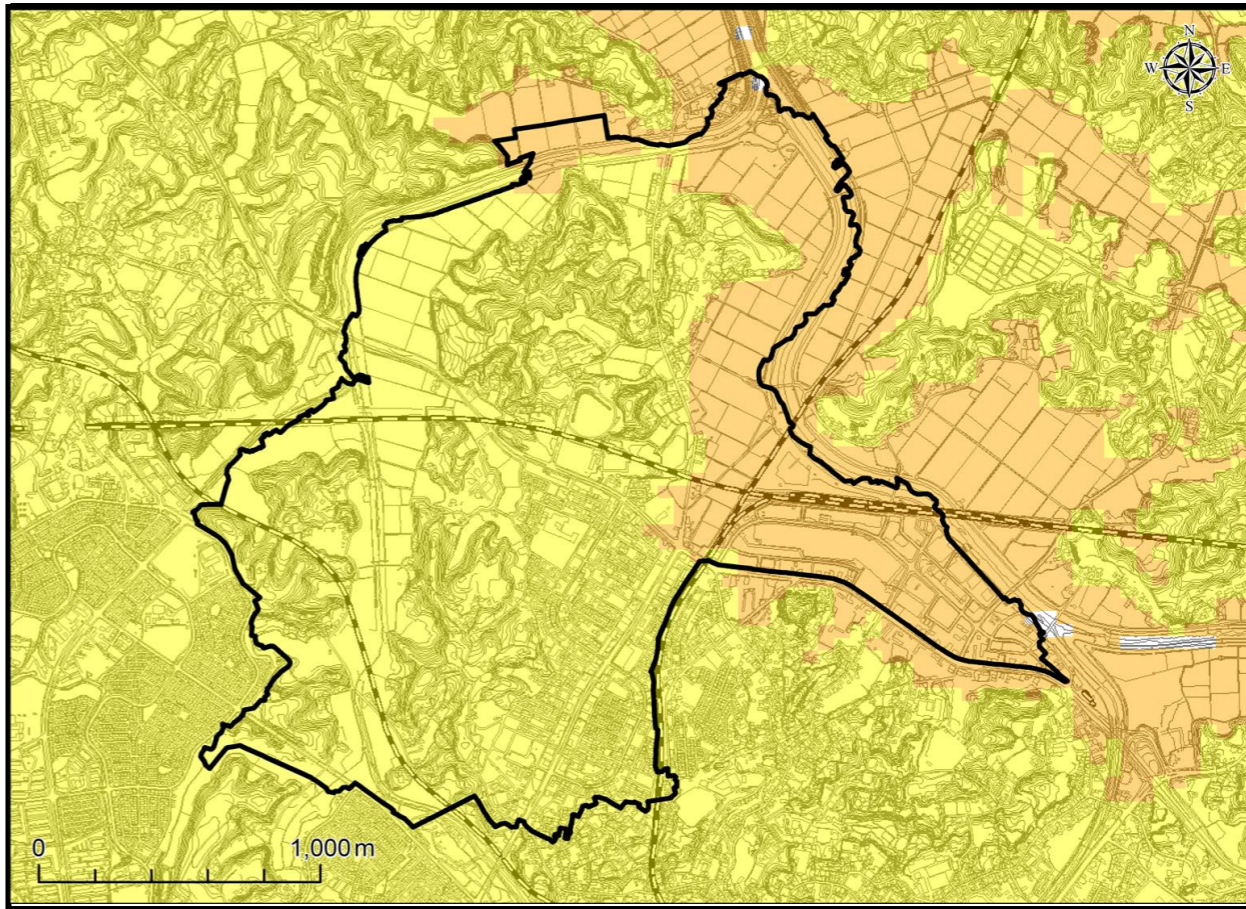




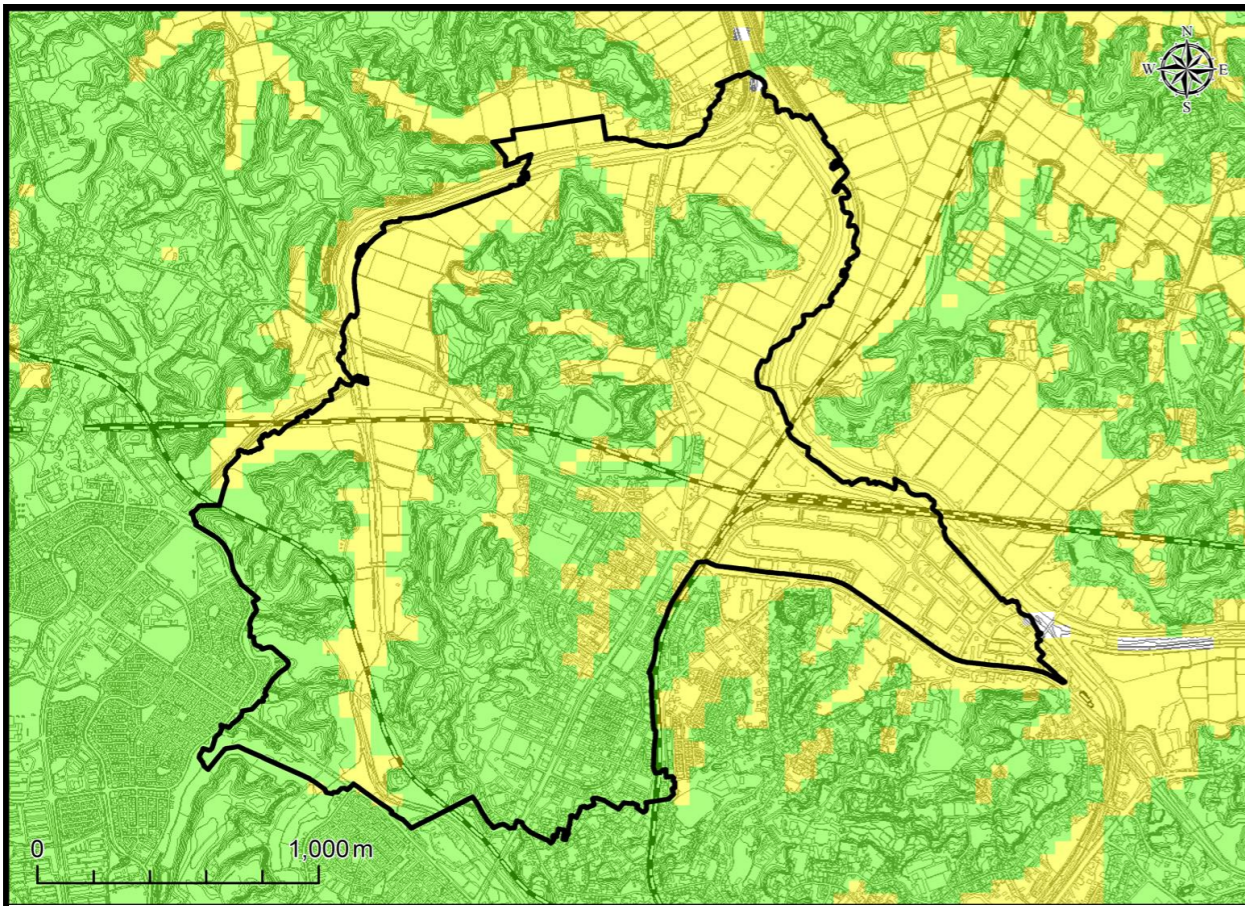
●想定震度階級 (A. 千葉県北西部直下地震)



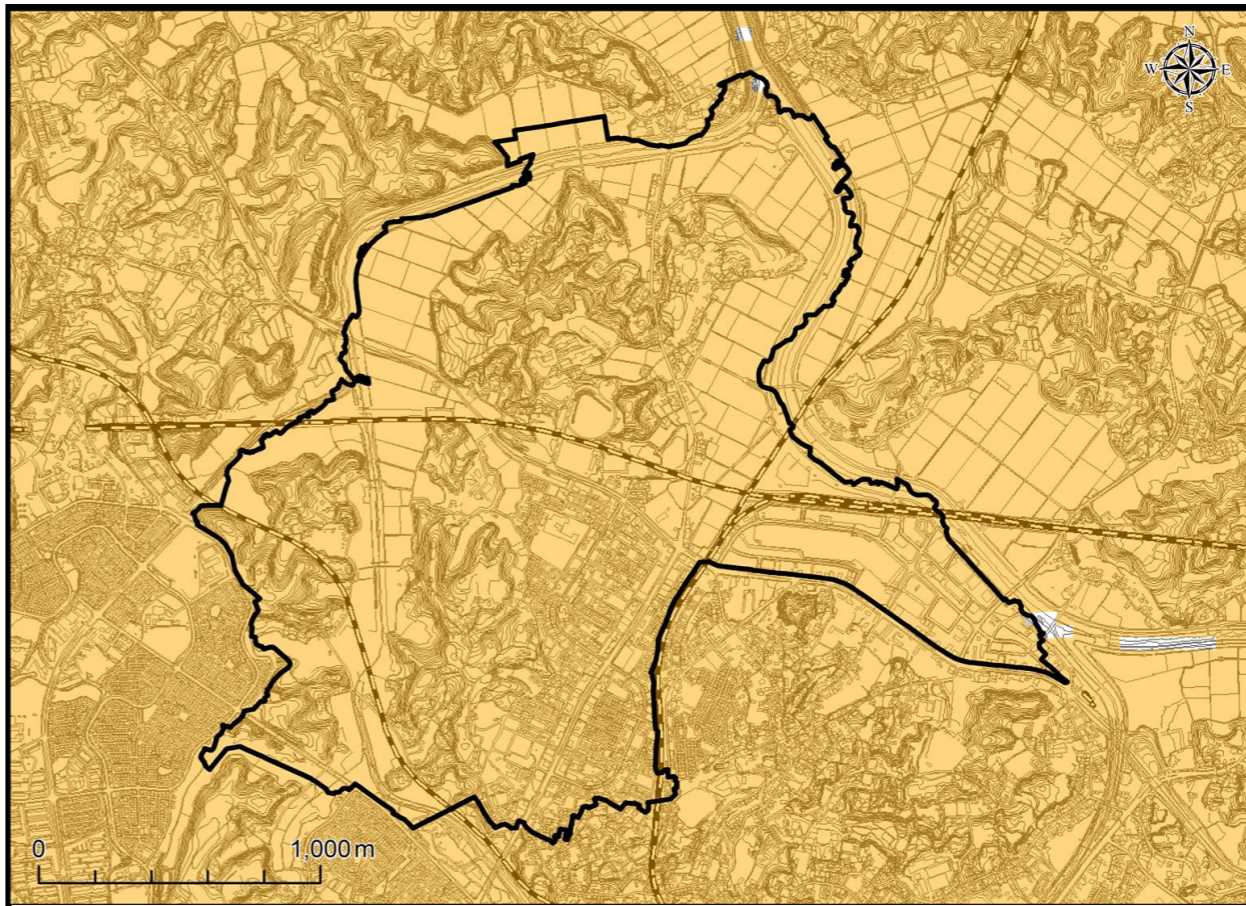
●想定震度階級 (B. 成田空港直下地震)



●想定震度階級 (C. 茨城県南部地震)



●想定震度階級 (D. 成田市直下地震)



当該小学校区の震度階級を、想定地震別に50mメッシュで表示した図である。

なお、震度は、地盤条件、地震の規模(マグニチュード)や震源の深さ、震源からの距離等によって異なる。このため、相対的なゆれの強さは地震によって異なる。

凡例

震度階級

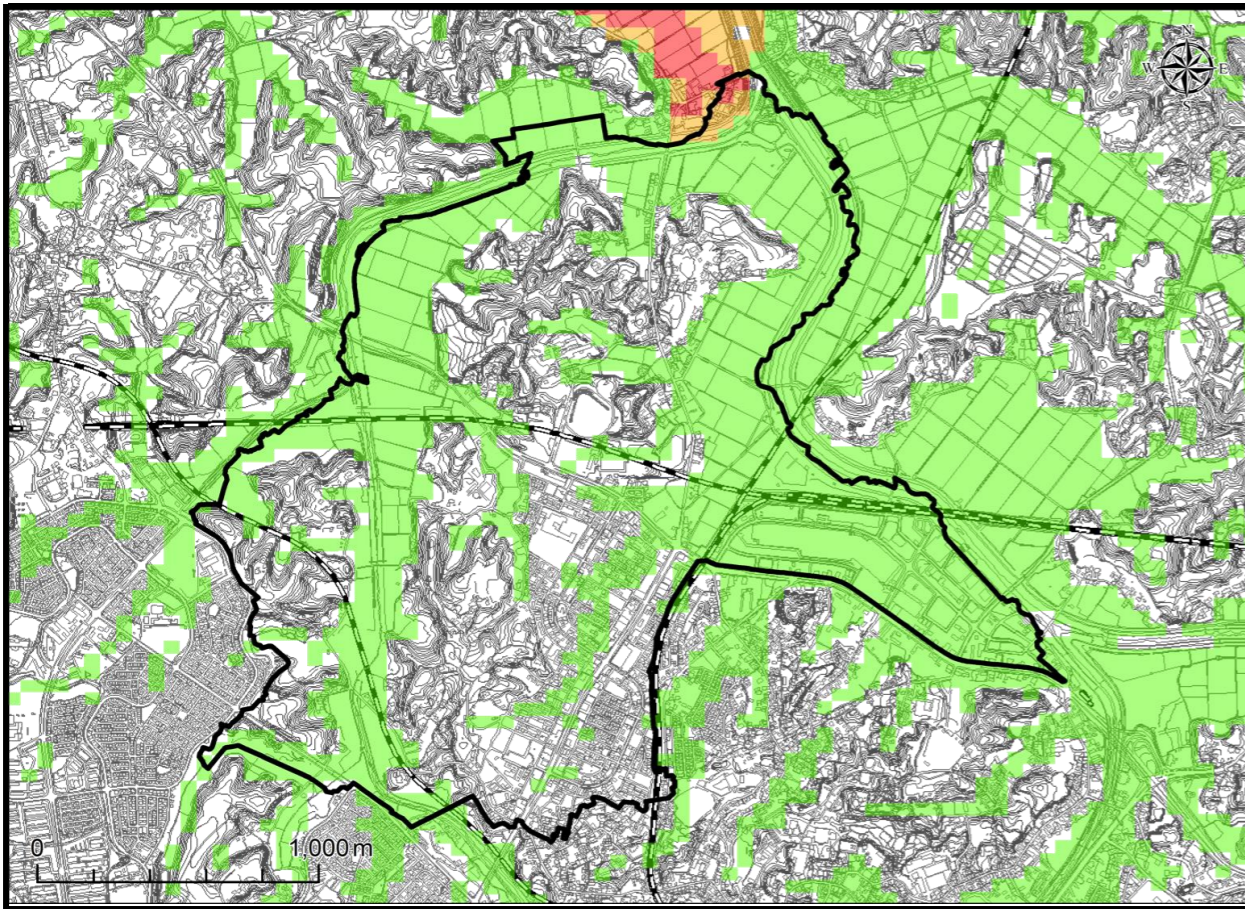
5強

6弱

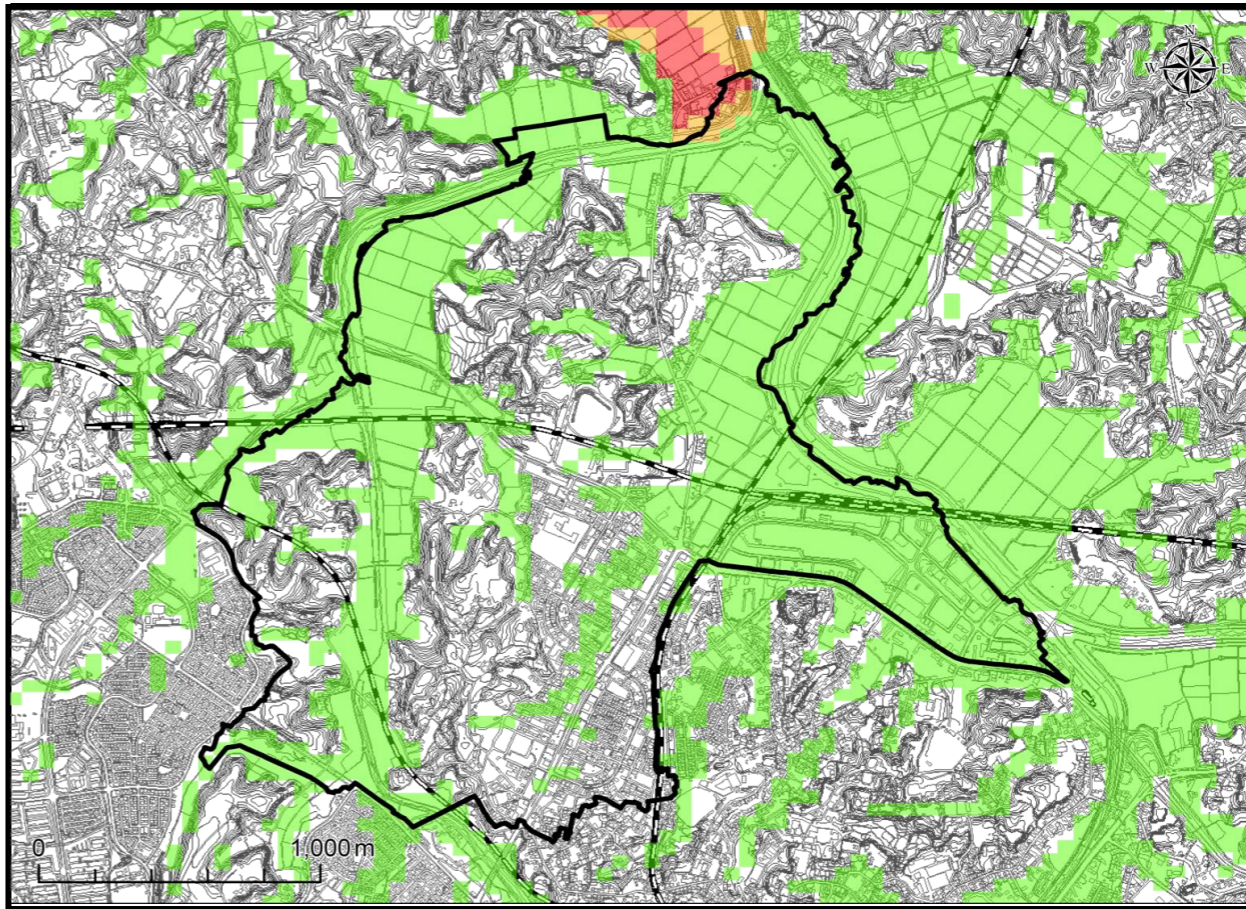
6強

7

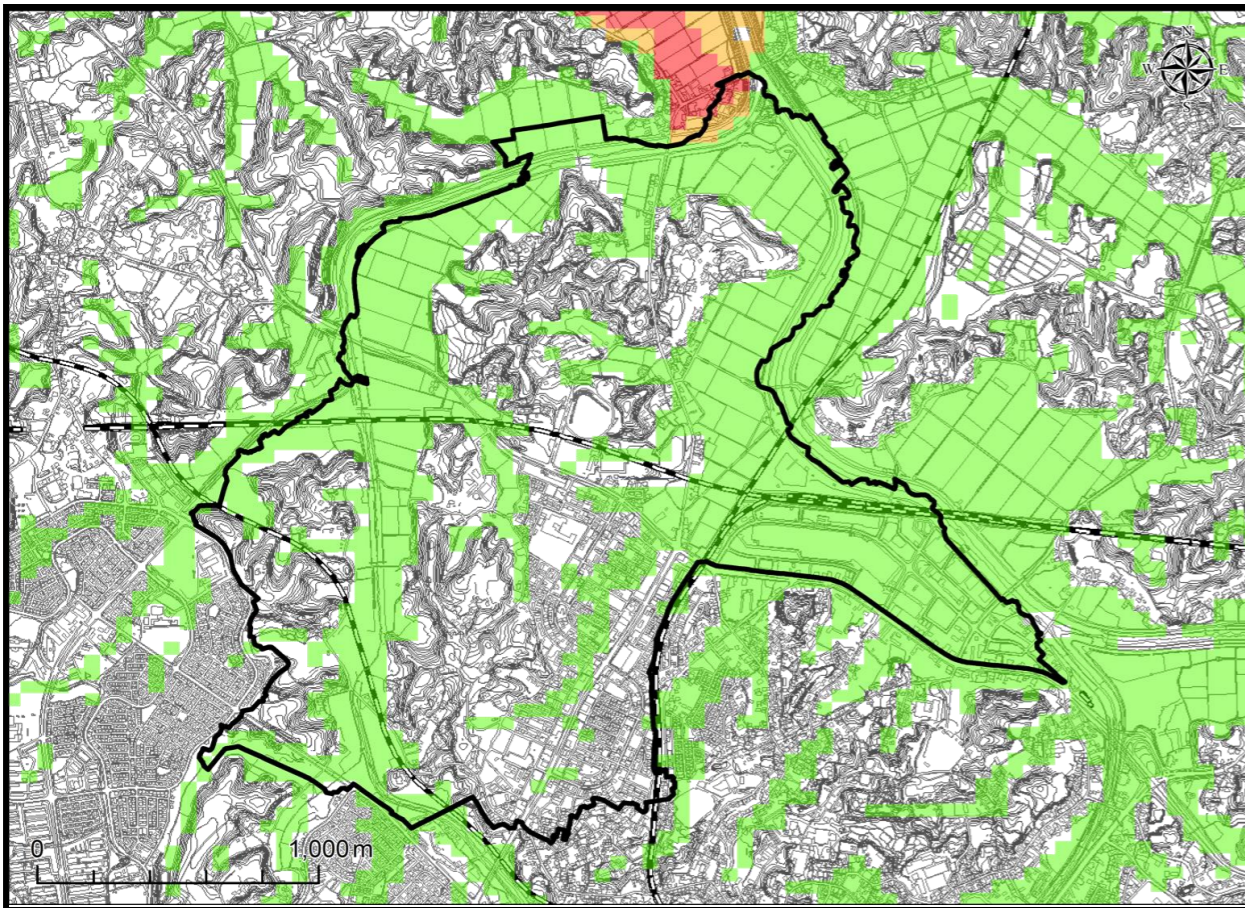
●想定液状化危険度 (A. 千葉県北西部直下地震)



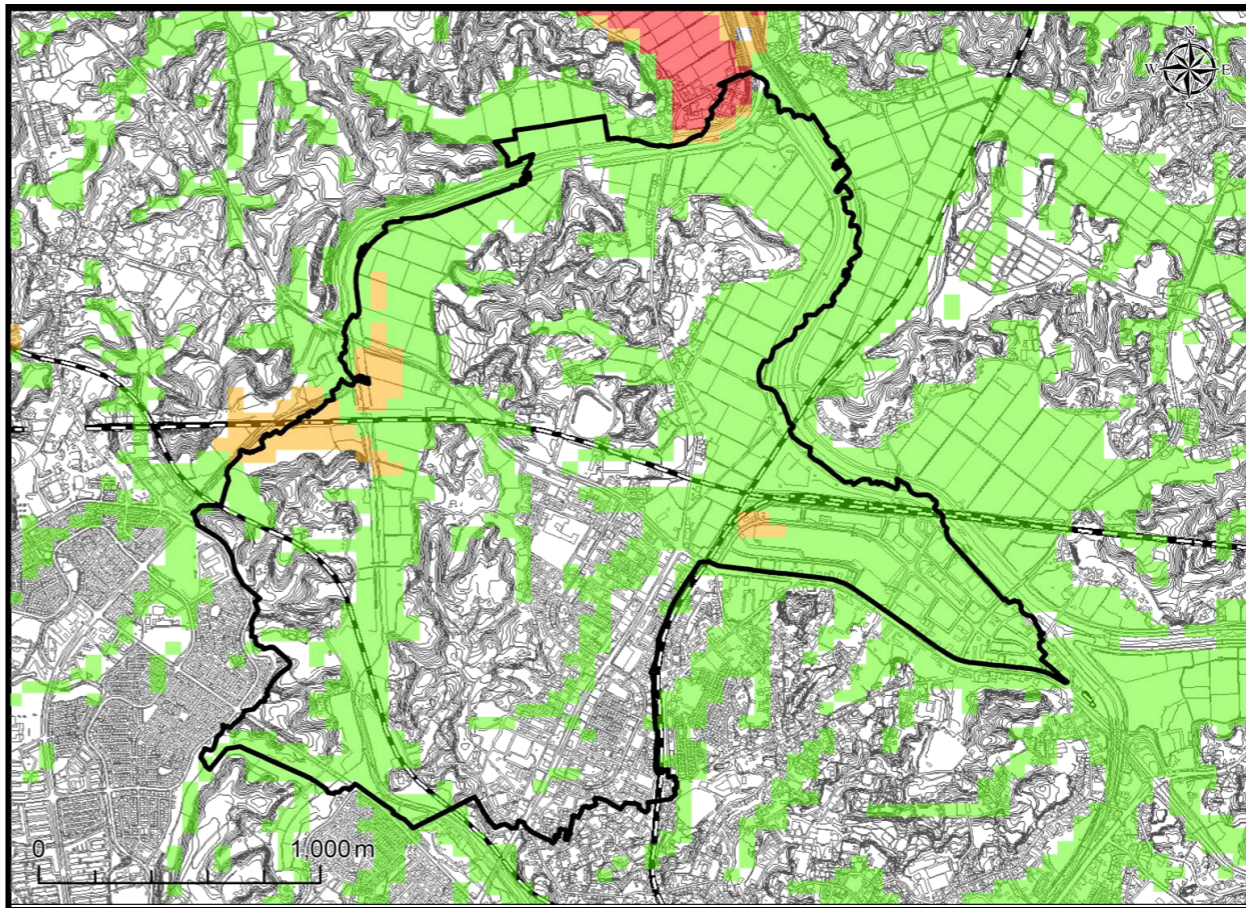
●想定液状化危険度 (B. 成田空港直下地震)



●想定液状化危険度 (C. 茨城県南部地震)



●想定液状化危険度 (D. 成田市直下地震)



当該小学校区の液状化危険度を、想定地震別に50mメッシュで表示した図である。PL値が大きいほど、液状化危険度は高い。

凡例

PL値

15 < PL

5 < PL ≤ 15

0 < PL ≤ 5

PL = 0

平成29年3月31日現在

