

小学校区を構成する町丁目
公津の杜一丁目、公津の杜五丁目、公津の杜三丁目、公津の杜四丁目、公津の杜二丁目、公津の杜六丁目、江弁須、飯仲、飯田町

面積		小学校区(a)	市全体合計(b)	割合(a/b)
人口		9,816 (人)	132,404 (人)	7.41 (%)
人口密度		6,940.08 (人/km ²)	619.17 (人/km ²)	—
男女別人口	男	4,659 (人)	66,487 (人)	7.01 (%)
	女	5,157 (人)	65,917 (人)	7.82 (%)
世帯数		876 (世帯)	27,819 (世帯)	3.15 (%)
0歳以上～15歳未満		4,477 (人)	59,910 (人)	7.47 (%)
15歳以上～65歳未満		2,001 (人)	18,647 (人)	10.73 (%)
65歳以上～		6,939 (人)	85,938 (人)	8.07 (%)
65歳以上の独居者		21 (人)	1,107 (人)	1.93 (%)
避難行動要支援者		92 (人)	2,279 (人)	4.03 (%)
外国人居住者		230 (人)	3,977 (人)	5.80 (%)
建物分布状況	建物棟数	1,640 (棟)	56,677 (棟)	2.89 (%)
	木造(S55以前)	43 (棟)	13,866 (棟)	0.31 (%)
	木造(S56以降)	1,198 (棟)	29,933 (棟)	4.00 (%)
	RC・SRC造	80 (棟)	2,236 (棟)	3.59 (%)
	S造	313 (棟)	9,453 (棟)	3.31 (%)
	その他	6 (棟)	1,189 (棟)	0.46 (%)
密集度		1,159.21 (棟/km ²)	265.04 (棟/km ²)	—

自主防災組織結成状況
組織数 5 世帯数 795 結成率 0.91 (%)

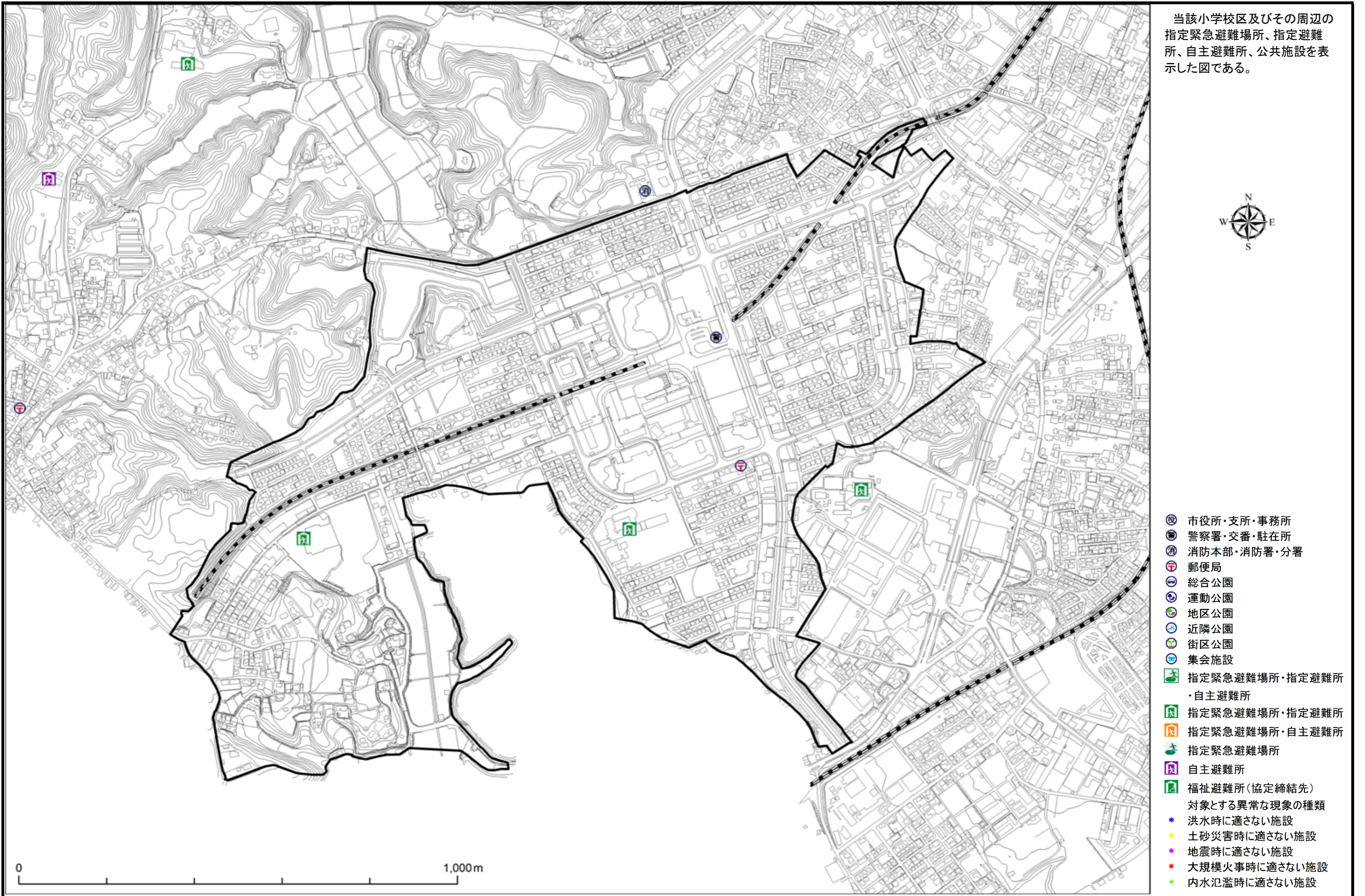
消防本部・消防署・分署		-			
消防団		第2分団第7部			
警察署・交番・駐在所		公津の杜交番			
市役所・支所・事務所・集会所等		-			
種別	箇所数	種別	箇所数	種別	箇所数
防災井戸	0	給水栓	2	給水拠点	1
防災倉庫	2	資材置場	0	水防倉庫	0
消防団器具庫	1	AED設置施設	6	災害拠点病院	0
病院・診療所	10	歯科医院	6	福祉施設	4
保育所・幼稚園等	2	水位観測所	0	雨量観測所	0
防災行政無線屋外子局	5	ヘリコプター臨時離着場	0	ドクターヘリ臨時離着場	1
震度計	0	郵便局	1	公園	9

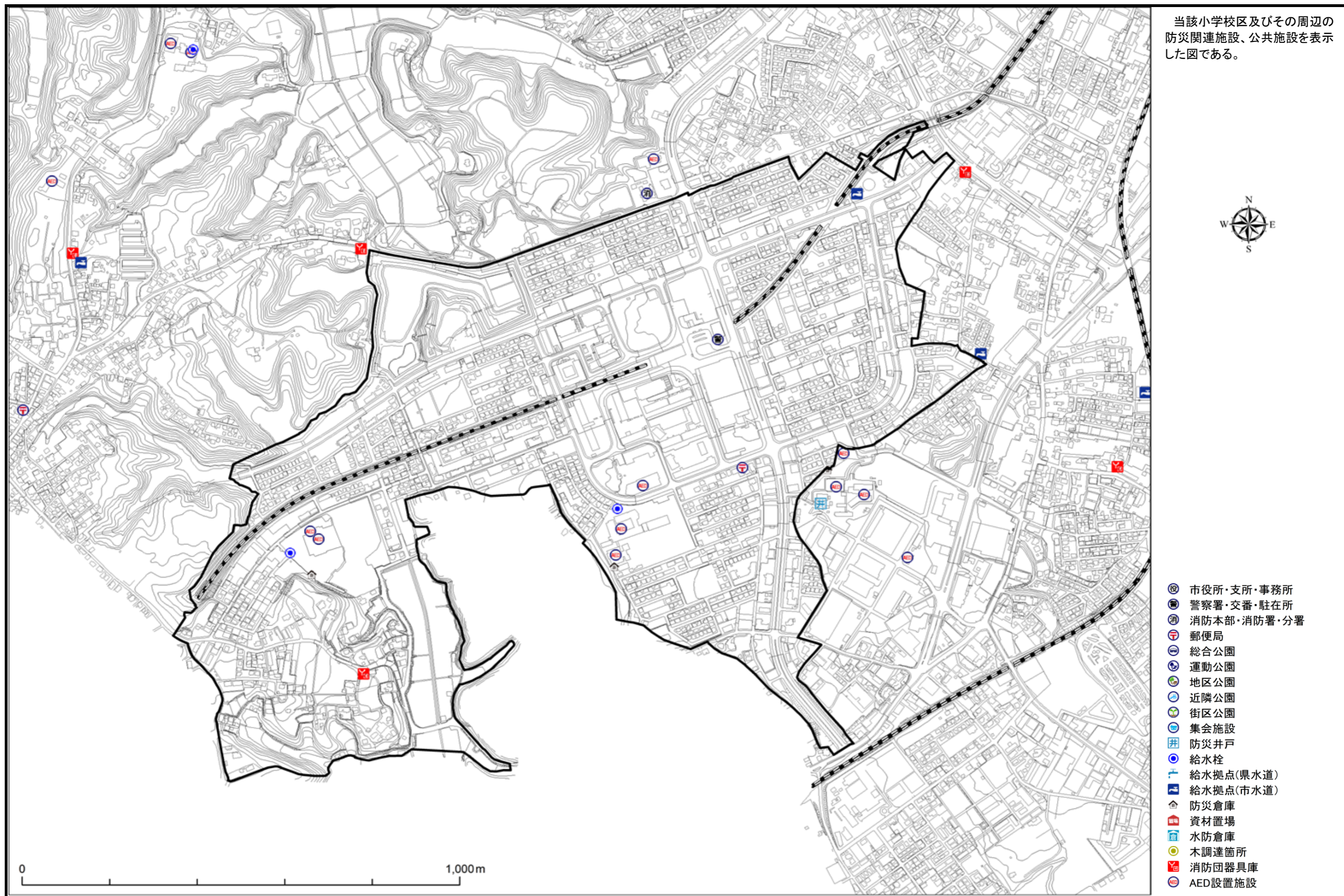
種類	指定緊急避難場所	指定避難所	自主避難所	福祉避難所	施設名称	収容人数(人)	
						指定緊急避難場所	指定避難所
●	●				公津の杜小学校	2,567	226
●	●				公津の杜中学校	3,264	380
収容人数合計						5,831	606

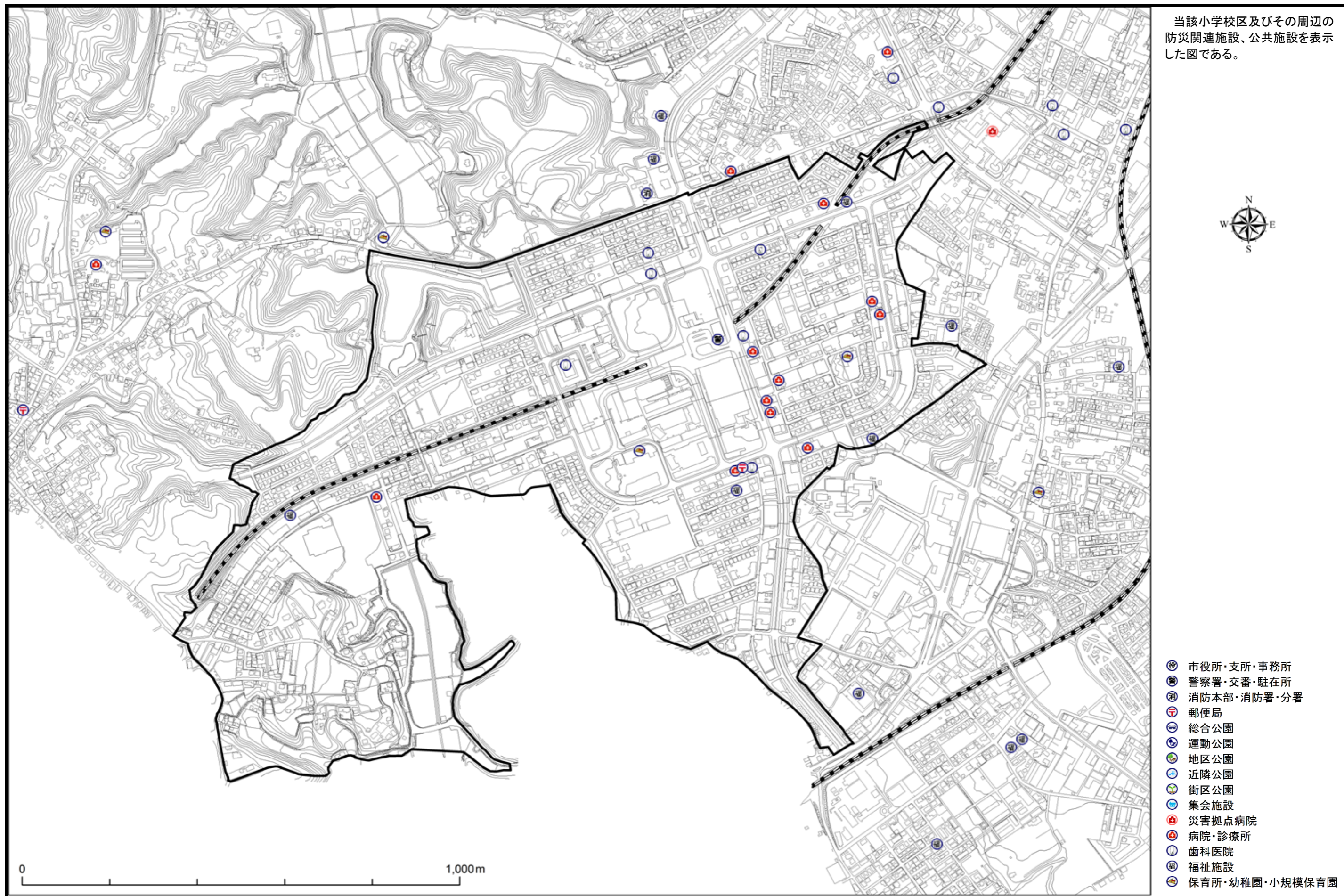
洪水被害想定	利根川浸水想定区域			根木名川浸水想定区域		
	小学校区(a)	市全体合計(b)	割合(a/b)	小学校区(a)	市全体合計(b)	割合(a/b)
浸水面積(km ²)	0.00	38.43	0.00%	0.00	16.17	0.00%
浸水する建物数(棟)	0	5,565	0.00%	0	1,428	0.00%
避難の対象者数(人)	0	6,025	0.00%	0	2,238	0.00%

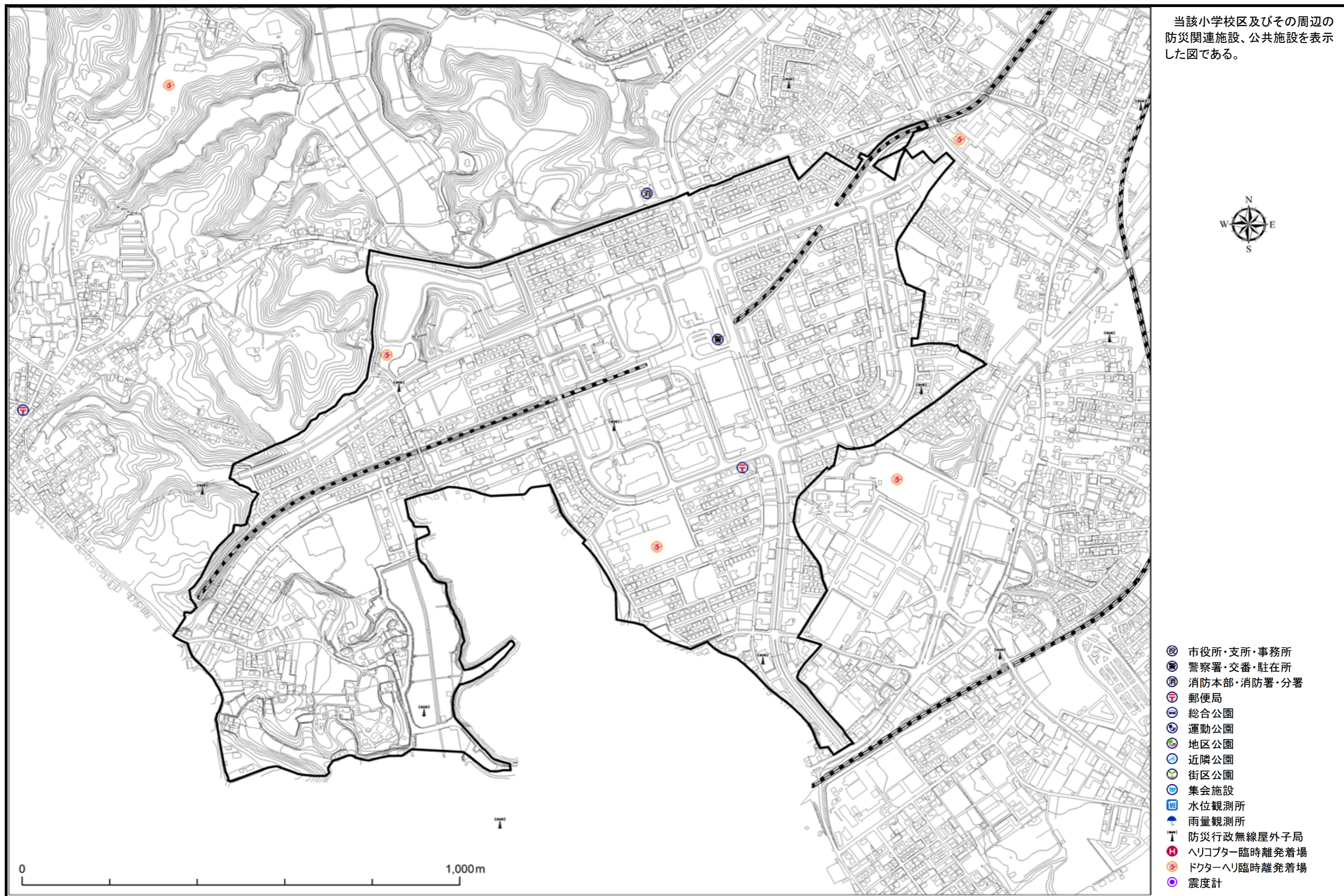
土砂災害被害想定	箇所数(箇所・地区)		重なる面積(ha)		重なる建物数(棟)		避難の対象者数(人)	
	I	II	III	IV	V	VI	VII	VIII
急傾斜地崩壊危険箇所	0	0	0	0	0	0	0	0
土砂災害警戒区域	0	0	0	0	0	0	0	0
うち特別警戒区域	0	0	0	0	0	0	0	0
山腹崩壊危険地区	0	0	0	0	0	0	0	0

地震被害想定結果	震度階級					液状化危険度			
	5弱	5強	6弱	6強	7	PL=0	0<PL≤5	5<PL≤15	15<PL
面積(km ²)	0.00	0.00	1.41	0.00	0.00	1.12	0.30	0.00	0.00
建物被害(棟, 出火件数のみ)					人的被害(人)				
小学校区(a)					小学校区(a)				
市全体合計(b)					市全体合計(b)				
割合(a/b)					割合(a/b)				
木造 全壊	5	1,779	0.27%	死者数	0	16	0.38%		
木造 半壊	31	5,752	0.54%	負傷者数	7	1,471	0.50%		
非木造 全壊	2	300	0.55%	重傷者数	1	198	0.30%		
非木造 半壊	1	232	0.41%	軽傷者数	7	1,273	0.53%		
出火件数	0	5	3.63%	要救助者数	4	66	6.26%		
焼失棟数	0	17	2.42%	避難者数	2,594	18,189	14.26%		
上水道断水人口(人)					下水道支障人口(人)				
小学校区(a)					小学校区(a)				
市全体合計(b)					市全体合計(b)				
割合(a/b)					割合(a/b)				
断水人口	2,907	37,668	7.72%	支障人口	411	3,341	12.31%		

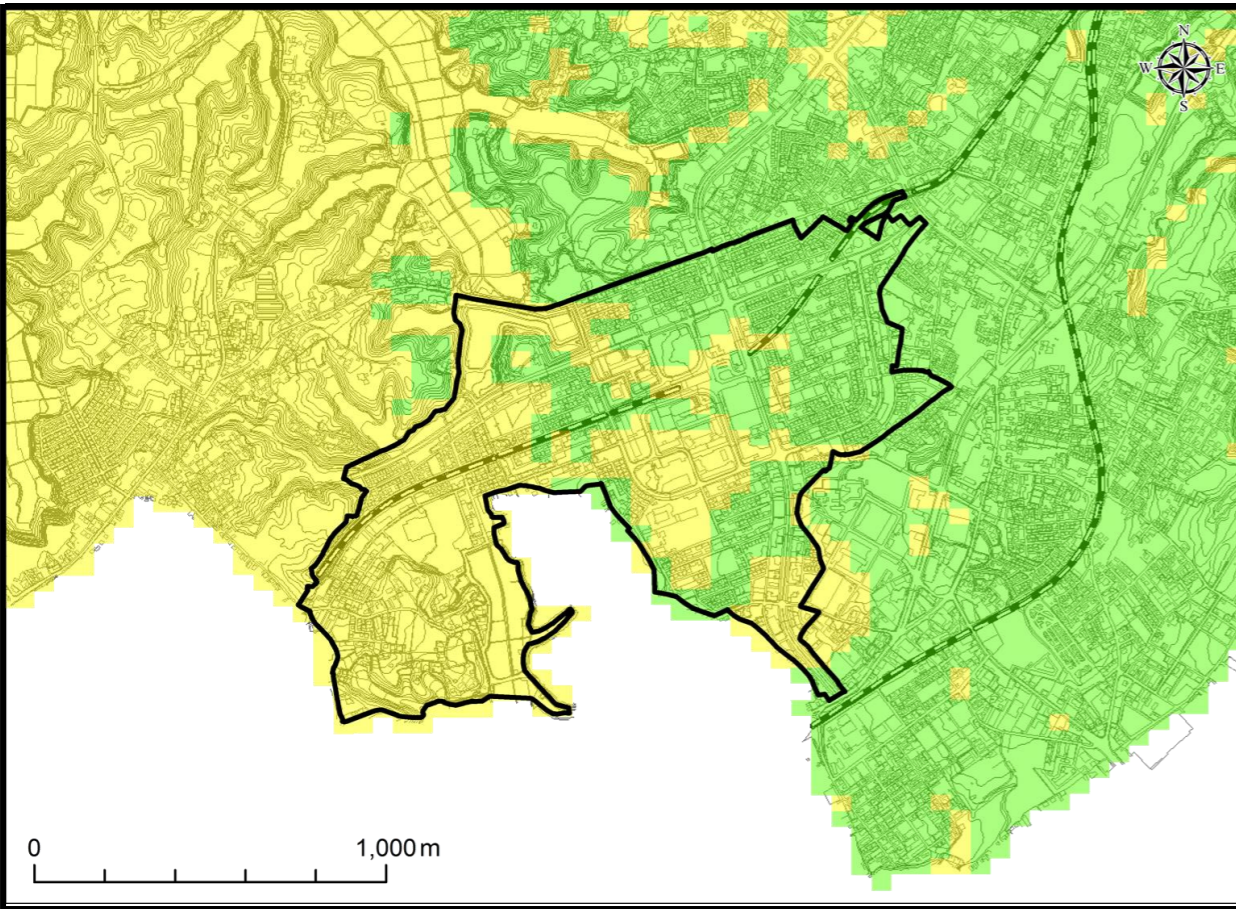




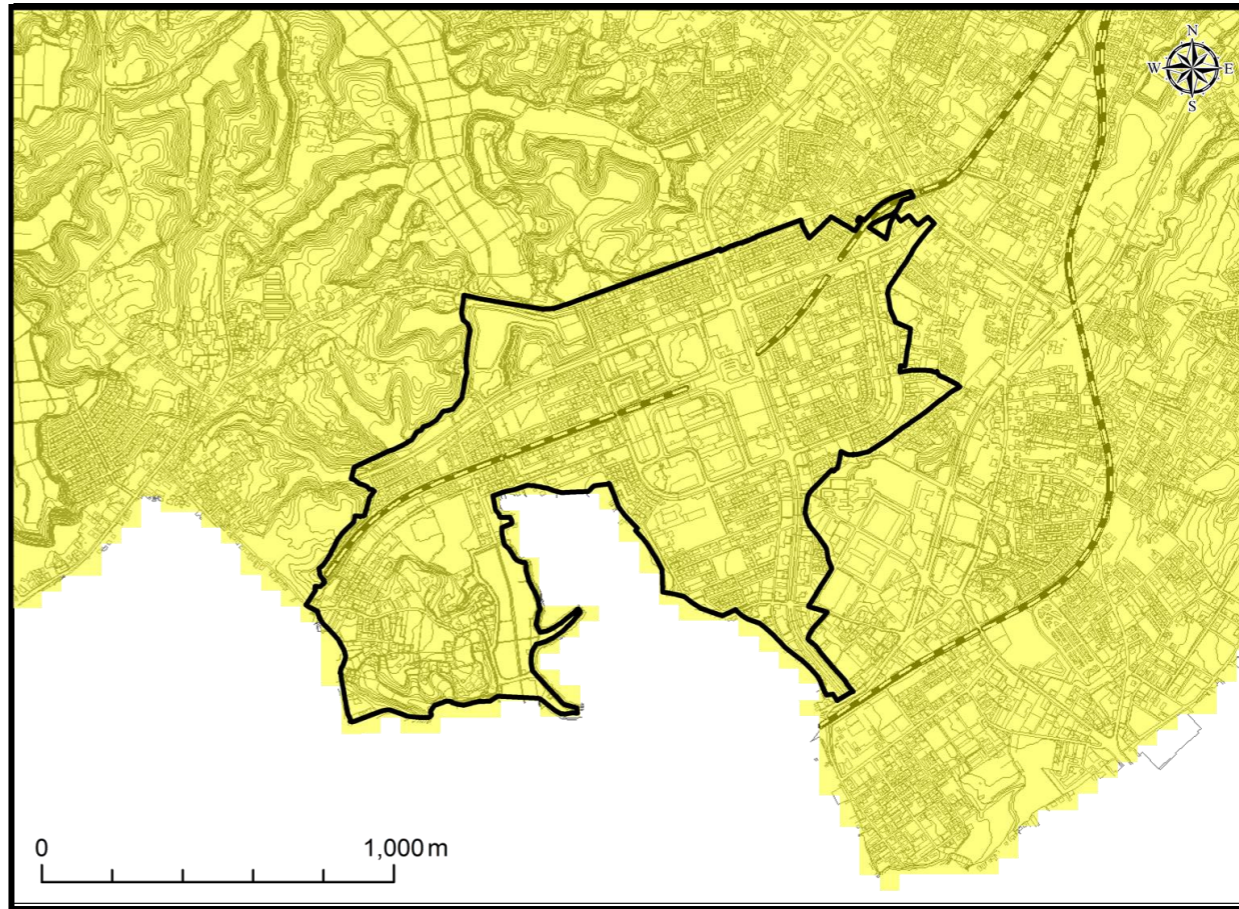




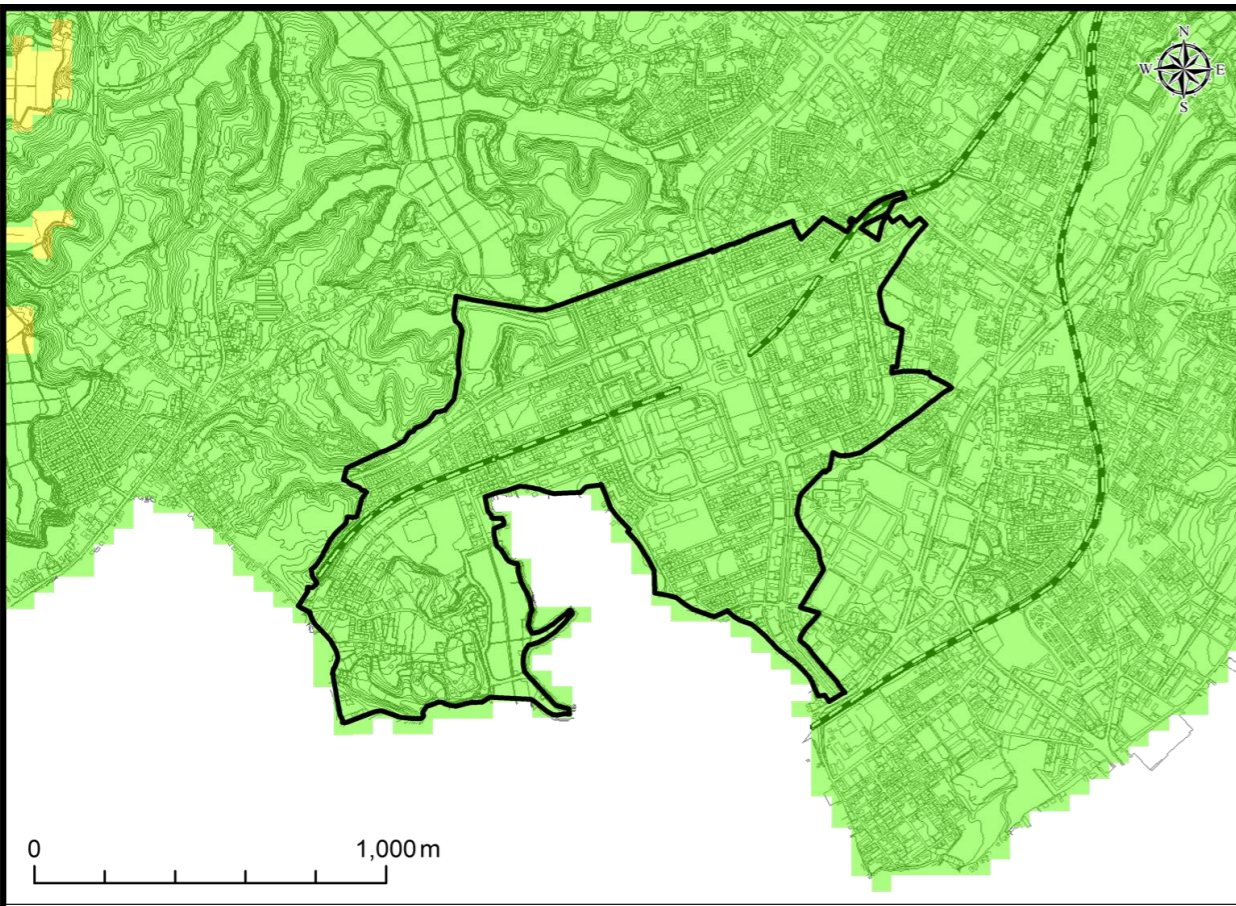
●想定震度階級 (A. 千葉県北西部直下地震)



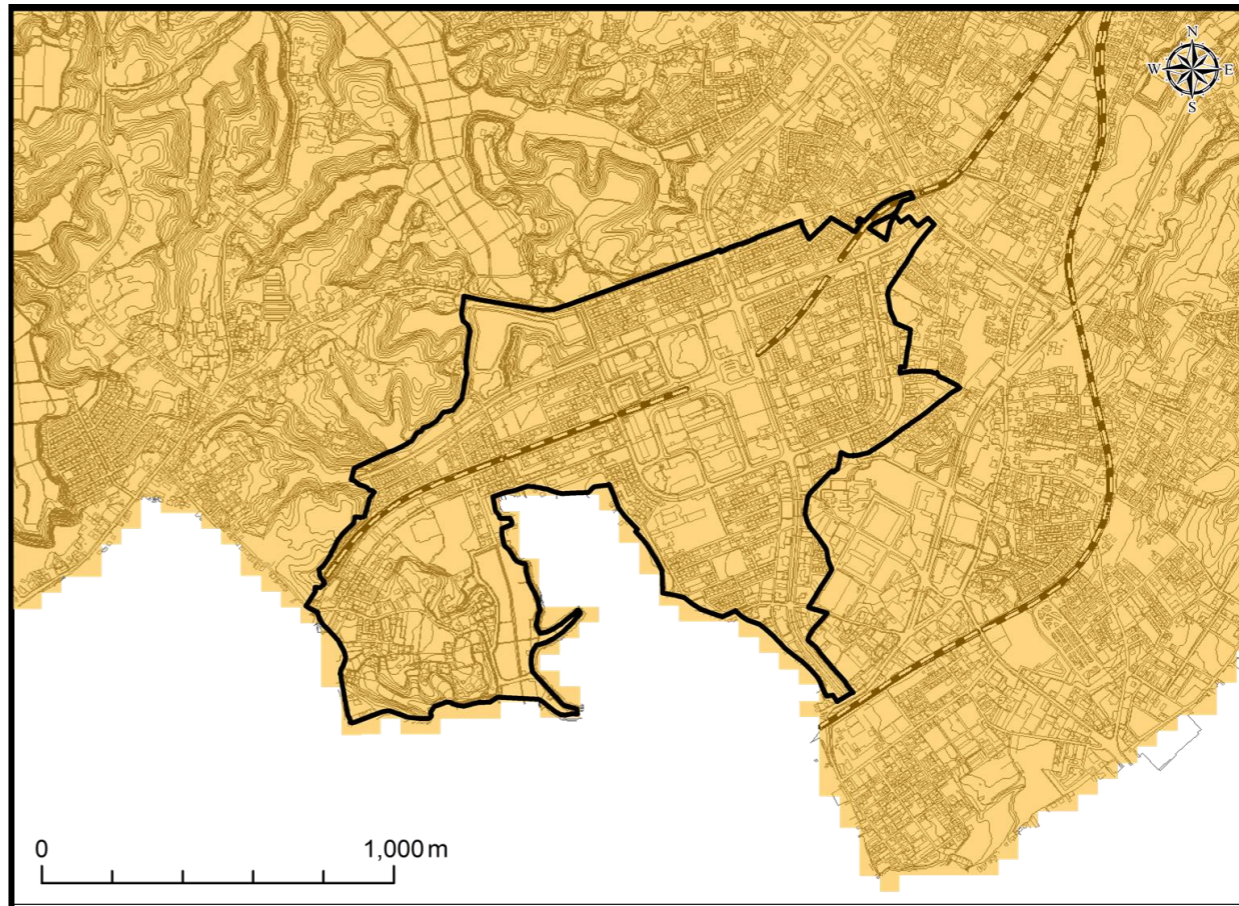
●想定震度階級 (B. 成田空港直下地震)



●想定震度階級 (C. 茨城県南部地震)



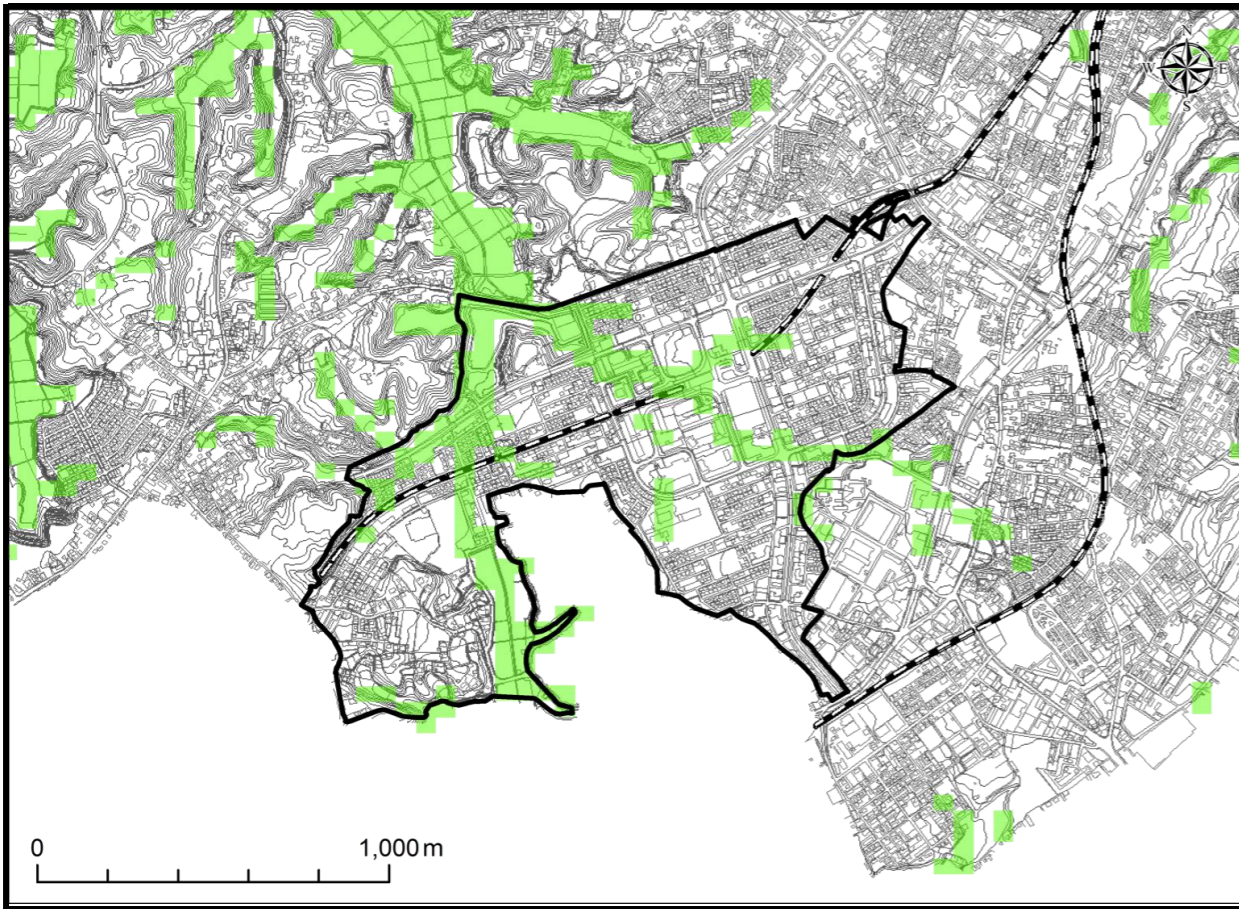
●想定震度階級 (D. 成田市直下地震)



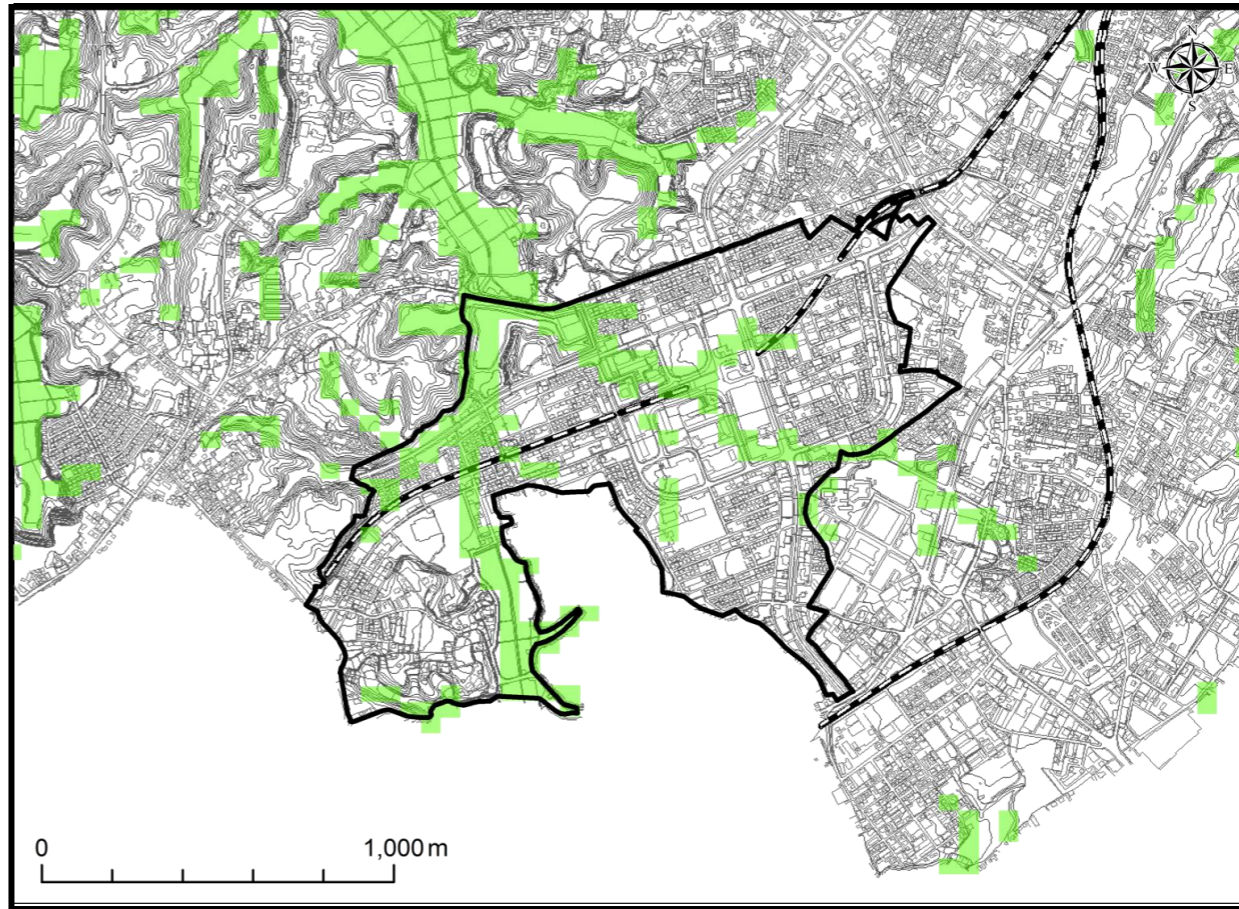
当該小学校区の震度階級を、想定地震別に50mメッシュで表示した図である。
 なお、震度は、地盤条件、地震の規模(マグニチュード)や震源の深さ、震源からの距離等によって異なる。このため、相対的なゆれの強さは地震によって異なる。

- 凡例
 震度階級
 5強
 6弱
 6強
 7

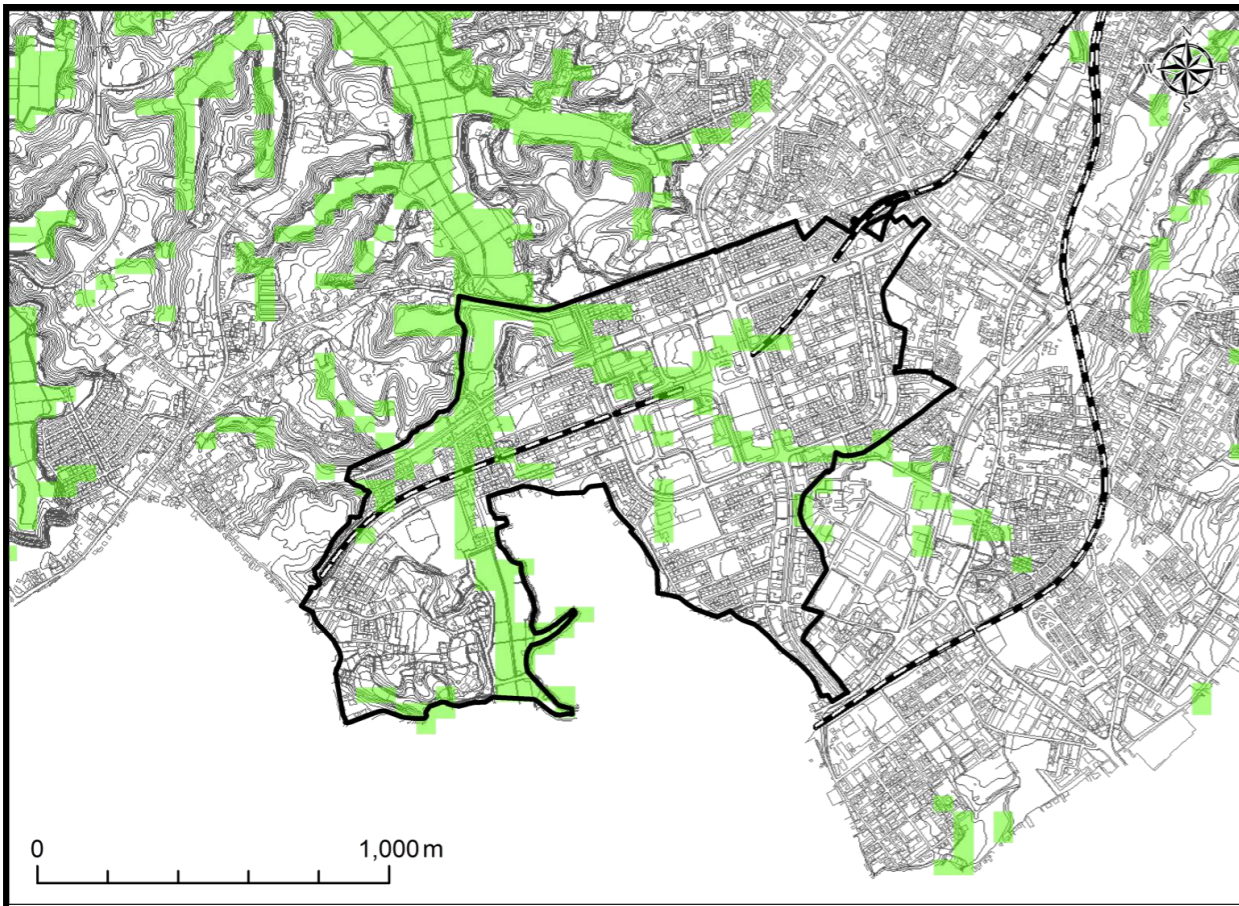
●想定液状化危険度 (A. 千葉県北西部直下地震)



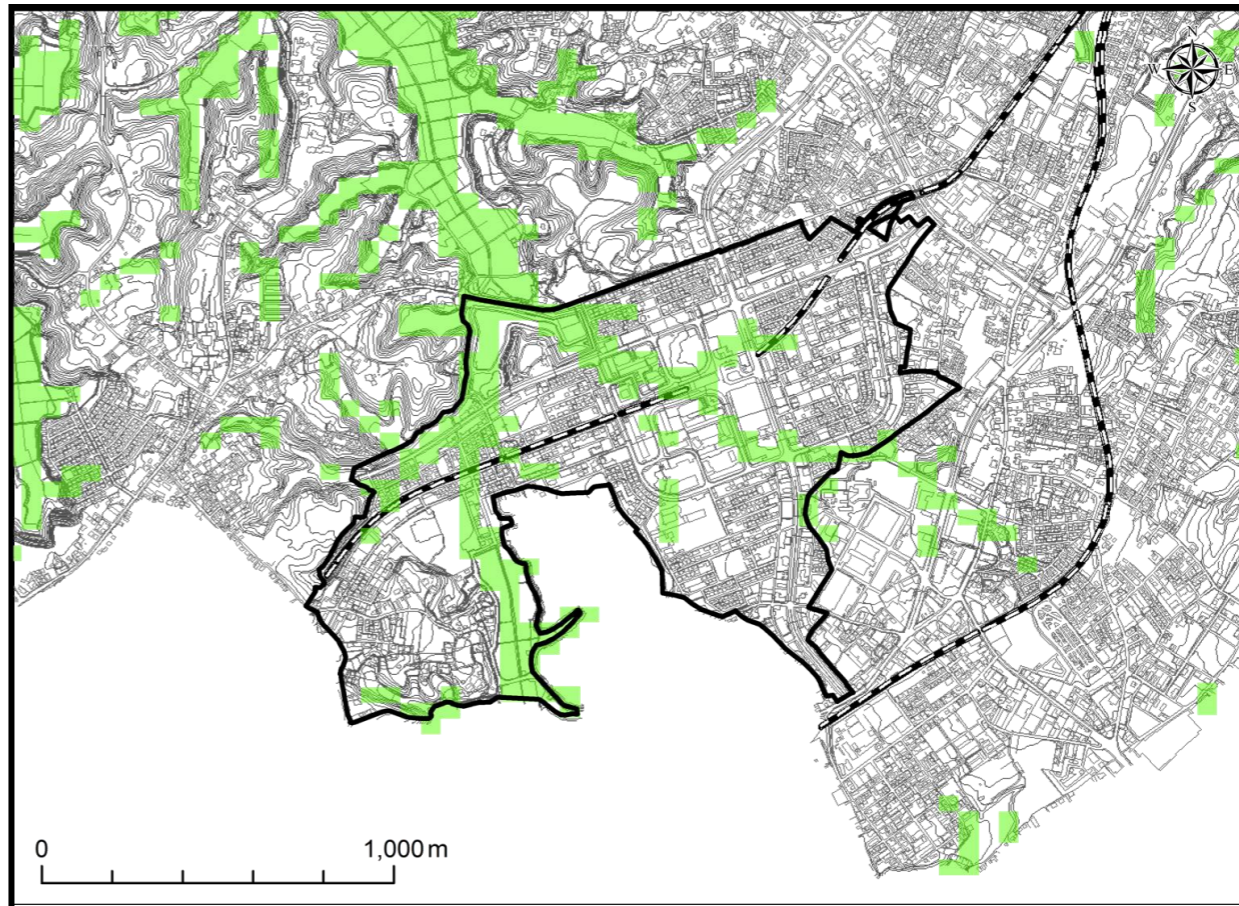
●想定液状化危険度 (B. 成田空港直下地震)



●想定液状化危険度 (C. 茨城県南部地震)



●想定液状化危険度 (D. 成田市直下地震)



当該小学校区の液状化危険度を、想定地震別に50mメッシュで表示した図である。PL値が大きいほど、液状化危険度は高い。

凡例

PL値

15 < PL

5 < PL ≤ 15

0 < PL ≤ 5

PL = 0

