

小学校区を構成する町丁目 一坪田、稲荷山、臼作、吉岡、久井崎、松子、中野、津富浦

|            |                             | 小学校区(a)                     | 市全体合計(b)                    | 割合(a/b)    |          |
|------------|-----------------------------|-----------------------------|-----------------------------|------------|----------|
| 面積         |                             | 11.17 (km <sup>2</sup> )    | 213.84 (km <sup>2</sup> )   | 5.23 (%)   |          |
| 人口・家屋の分布状況 | 人口                          | 3,075 (人)                   | 132,404 (人)                 | 2.32 (%)   |          |
|            | 人口密度                        | 275.19 (人/km <sup>2</sup> ) | 619.17 (人/km <sup>2</sup> ) | —          |          |
|            | 男女別人口                       | 男                           | 1,575 (人)                   | 66,487 (人) | 2.37 (%) |
|            |                             | 女                           | 1,500 (人)                   | 65,917 (人) | 2.28 (%) |
|            | 世帯数                         | 858 (世帯)                    | 27,819 (世帯)                 | 3.08 (%)   |          |
|            | 0歳以上～15歳未満                  | 1,249 (人)                   | 59,910 (人)                  | 2.08 (%)   |          |
|            | 15歳以上～65歳未満                 | 308 (人)                     | 18,647 (人)                  | 1.65 (%)   |          |
|            | 65歳以上～                      | 1,909 (人)                   | 85,938 (人)                  | 2.22 (%)   |          |
|            | 65歳以上の独居者                   | 22 (人)                      | 1,107 (人)                   | 1.97 (%)   |          |
|            | 避難行動要支援者                    | 67 (人)                      | 2,279 (人)                   | 2.94 (%)   |          |
| 外国人居住者     | 150 (人)                     | 3,977 (人)                   | 3.77 (%)                    |            |          |
| 建物分布状況     | 建物棟数                        | 2,252 (棟)                   | 56,677 (棟)                  | 3.97 (%)   |          |
|            | 木造(S55以前)                   | 516 (棟)                     | 13,866 (棟)                  | 3.72 (%)   |          |
|            | 木造(S56以降)                   | 1,297 (棟)                   | 29,933 (棟)                  | 4.33 (%)   |          |
|            | RC・SRC造                     | 44 (棟)                      | 2,236 (棟)                   | 1.96 (%)   |          |
|            | S造                          | 331 (棟)                     | 9,453 (棟)                   | 3.50 (%)   |          |
|            | その他                         | 64 (棟)                      | 1,189 (棟)                   | 5.42 (%)   |          |
| 密集度        | 201.50 (棟/km <sup>2</sup> ) | 265.04 (棟/km <sup>2</sup> ) | —                           |            |          |

自主防災組織結成状況 組織数 2 世帯数 344 結成率 0.40 (%)

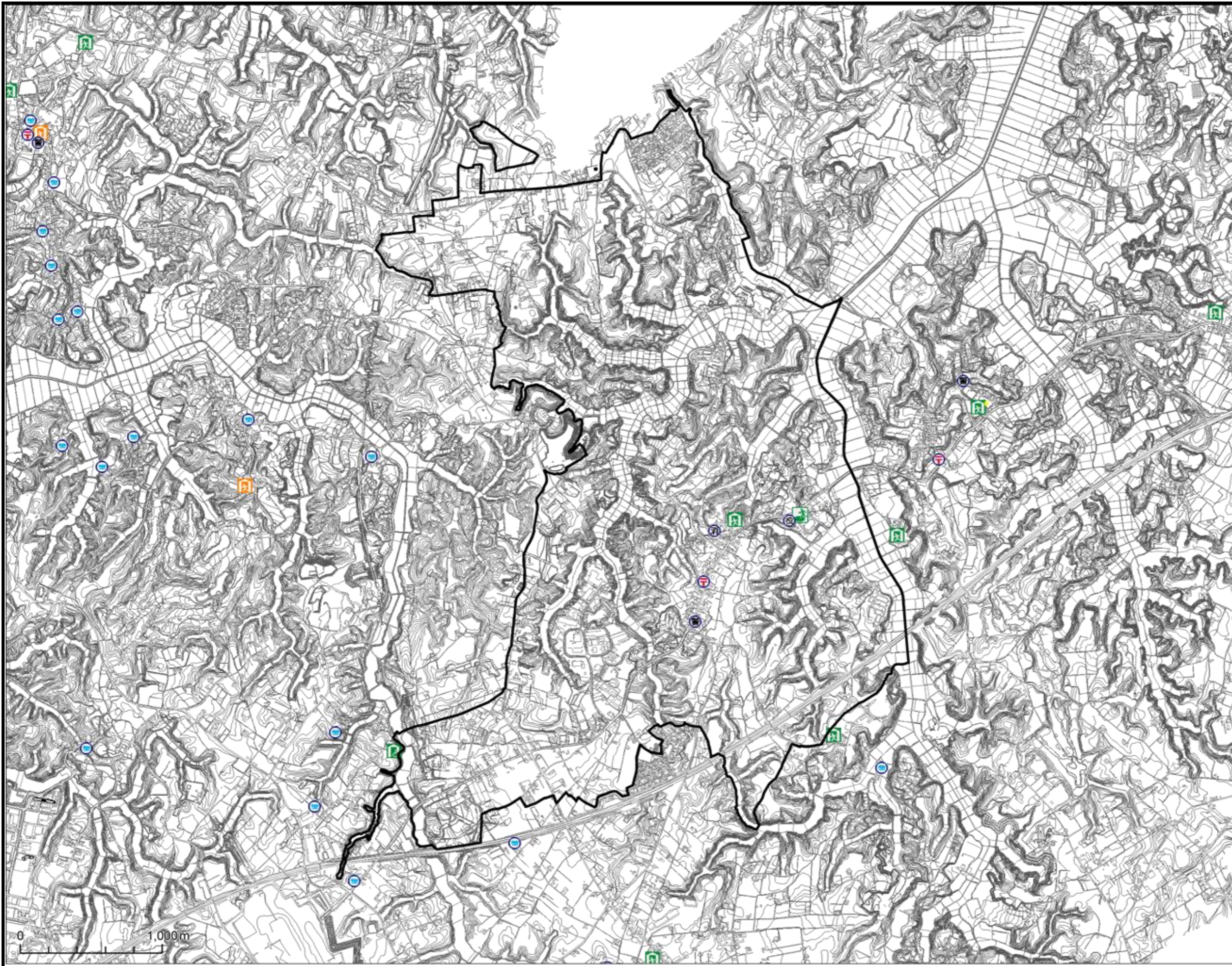
| 消防本部・消防署・分署     |  | 大栄消防署       |     |
|-----------------|--|-------------|-----|
| 消防団             | 第11分団第1部、第11分団第2部、第11分団第3部、第11分団第4部、第11分団第5部 |             |     |
| 警察署・交番・駐在所      | 吉岡駐在所  |             |     |
| 市役所・支所・事務所・集会所等 | 大栄支所   |             |     |
| 種類              | 箇所数  | 種別          | 箇所数 |
| 防災井戸            | 1  | 給水栓         | 1   |
| 防災倉庫            | 1  | 資材置場        | 0   |
| 消防団器具庫          | 5  | AED設置施設     | 8   |
| 病院・診療所          | 2  | 歯科医院        | 1   |
| 保育所・幼稚園等        | 1  | 水位観測所       | 0   |
| 防災行政無線屋外子局      | 4  | ヘリコプター臨時離着場 | 0   |
| 震度計             | 1  | 郵便局         | 1   |
|                 |  | 公園          | 3   |

| 避難施設   | 種類       |       |       |        | 施設名称  | 収容人数(人)  |       |
|--------|----------|-------|-------|--------|-------|----------|-------|
|        | 指定緊急避難場所 | 指定避難所 | 自主避難所 | 福祉避難所  |       | 指定緊急避難場所 | 指定避難所 |
| ●      | ●        |       |       | 津富浦小学校 | 695   | 145      |       |
| ●      | ●        | ●     |       | 大栄公民館  | 1,089 | 311      |       |
| 収容人数合計 |          |       |       |        |       | 1,784    | 456   |

| 洪水被害想定                 | 利根川浸水想定区域 |          |         | 根木名川浸水想定区域 |          |         |
|------------------------|-----------|----------|---------|------------|----------|---------|
|                        | 小学校区(a)   | 市全体合計(b) | 割合(a/b) | 小学校区(a)    | 市全体合計(b) | 割合(a/b) |
| 浸水面積(km <sup>2</sup> ) | 0.00      | 38.43    | 0.00%   | 0.00       | 16.17    | 0.00%   |
| 浸水する建物数(棟)             | 0         | 5,565    | 0.00%   | 0          | 1,428    | 0.00%   |
| 避難の対象者数(人)             | 0         | 6,025    | 0.00%   | 0          | 2,238    | 0.00%   |

| 土砂災害被害想定   | 箇所数(箇所・地区) |    | 重なる面積(ha) |          | 重なる建物数(棟) |    | 避難の対象者数(人) |    |
|------------|------------|----|-----------|----------|-----------|----|------------|----|
|            | I          | II | III       | うち特別警戒区域 | 山腹崩壊危険地区  |    |            |    |
| 急傾斜地崩壊危険箇所 | 4          | 12 | 4         | 27       | 51        | 85 | 42         | 76 |
| 土砂災害警戒区域   | 28         |    | 17.10     | 109      | 128       |    |            |    |
| 山腹崩壊危険地区   | 4          |    | 0.99      | 2        | 1         |    |            |    |

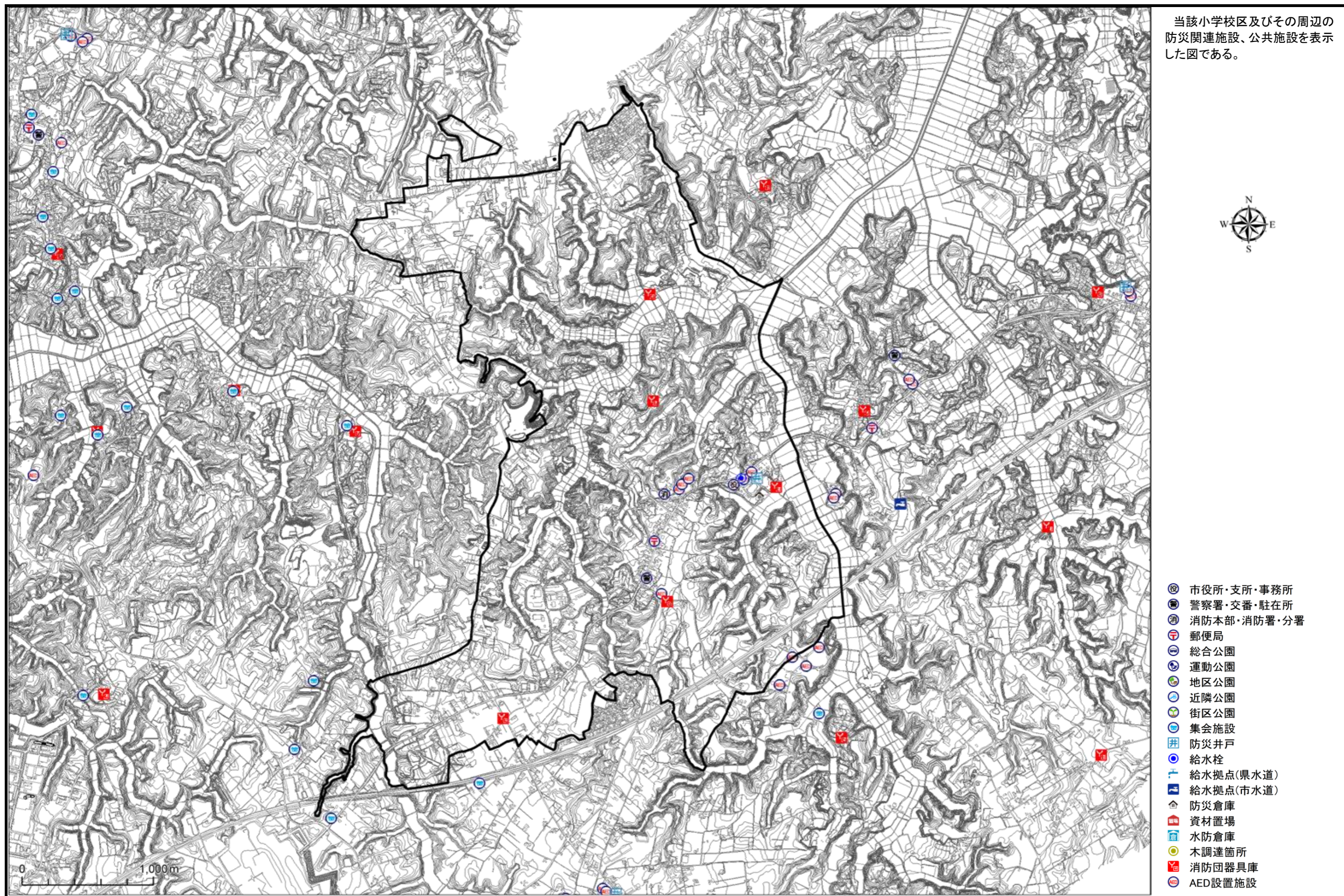
| 地震被害想定結果             | 震度階級 |        |       |       |            | 液状化危険度 |        |         |       |
|----------------------|------|--------|-------|-------|------------|--------|--------|---------|-------|
|                      | 5弱   | 5強     | 6弱    | 6強    | 7          | PL=0   | 0<PL≤5 | 5<PL≤15 | 15<PL |
| 面積(km <sup>2</sup> ) | 0.00 | 0.00   | 10.93 | 0.24  | 0.00       | 8.61   | 2.57   | 0.00    | 0.00  |
| 建物被害(棟, 出火件数のみ件)     |      |        |       |       | 人的被害(人)    |        |        |         |       |
| 小学校区(a)              |      |        |       |       | 小学校区(a)    |        |        |         |       |
| 市全体合計(b)             |      |        |       |       | 市全体合計(b)   |        |        |         |       |
| 割合(a/b)              |      |        |       |       | 割合(a/b)    |        |        |         |       |
| 木造 全壊                | 67   | 1,779  | 3.74% | 死者数   | 1          | 16     | 3.50%  |         |       |
| 木造 半壊                | 229  | 5,752  | 3.98% | 負傷者数  | 59         | 1,471  | 3.98%  |         |       |
| 非木造 全壊               | 10   | 300    | 3.34% | 重傷者数  | 8          | 198    | 3.80%  |         |       |
| 非木造 半壊               | 8    | 232    | 3.30% | 軽傷者数  | 51         | 1,273  | 4.01%  |         |       |
| 出火件数                 | 0    | 5      | 3.52% | 要救助者数 | 1          | 66     | 2.17%  |         |       |
| 焼失棟数                 | 1    | 17     | 3.40% | 避難者数  | 129        | 18,189 | 0.71%  |         |       |
| 上水道断水人口(人)           |      |        |       |       | 下水道支障人口(人) |        |        |         |       |
| 小学校区(a)              |      |        |       |       | 小学校区(a)    |        |        |         |       |
| 市全体合計(b)             |      |        |       |       | 市全体合計(b)   |        |        |         |       |
| 割合(a/b)              |      |        |       |       | 割合(a/b)    |        |        |         |       |
| 断水人口                 | 0    | 37,668 | 0.00% | 支障人口  | 12         | 3,341  | 0.36%  |         |       |

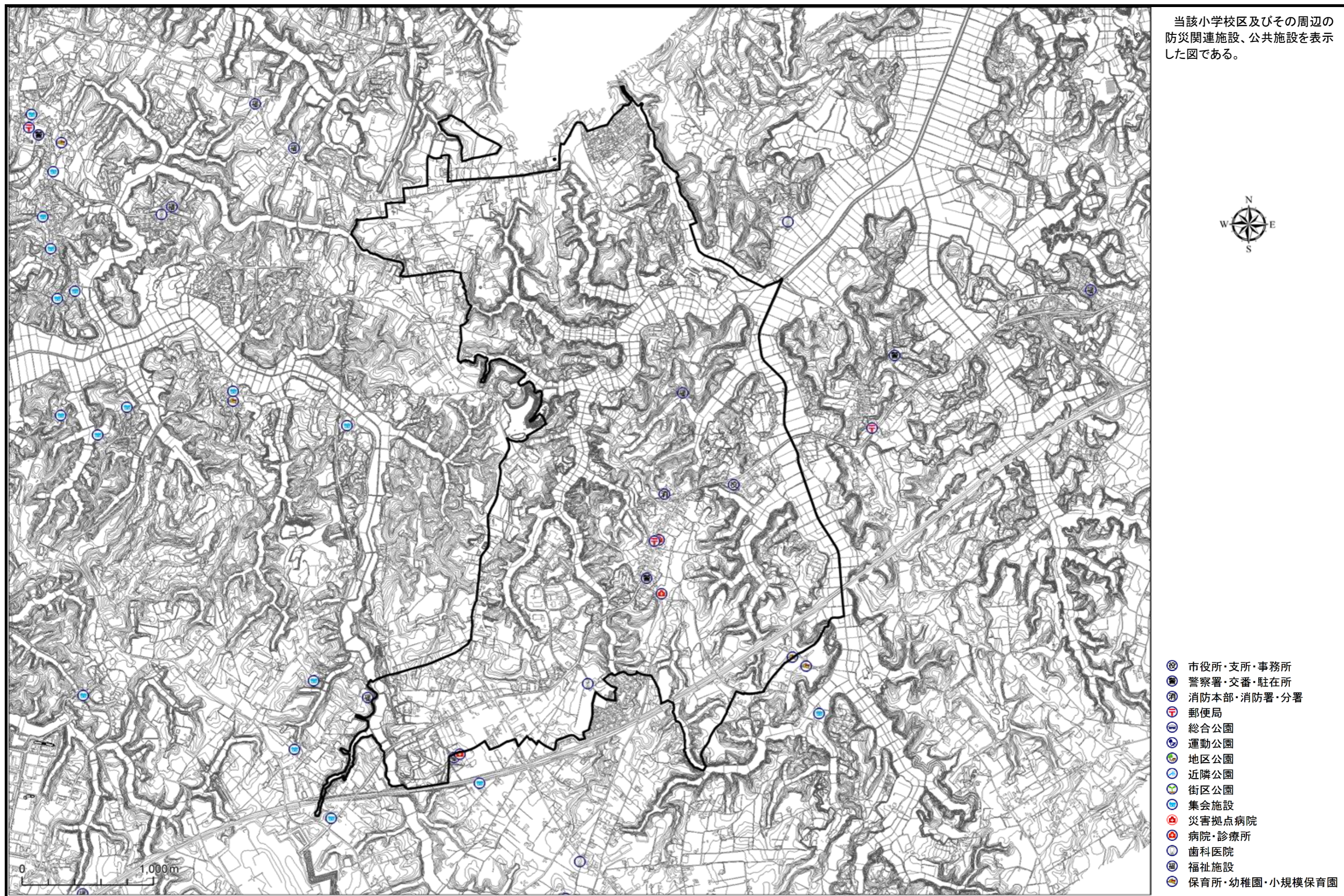


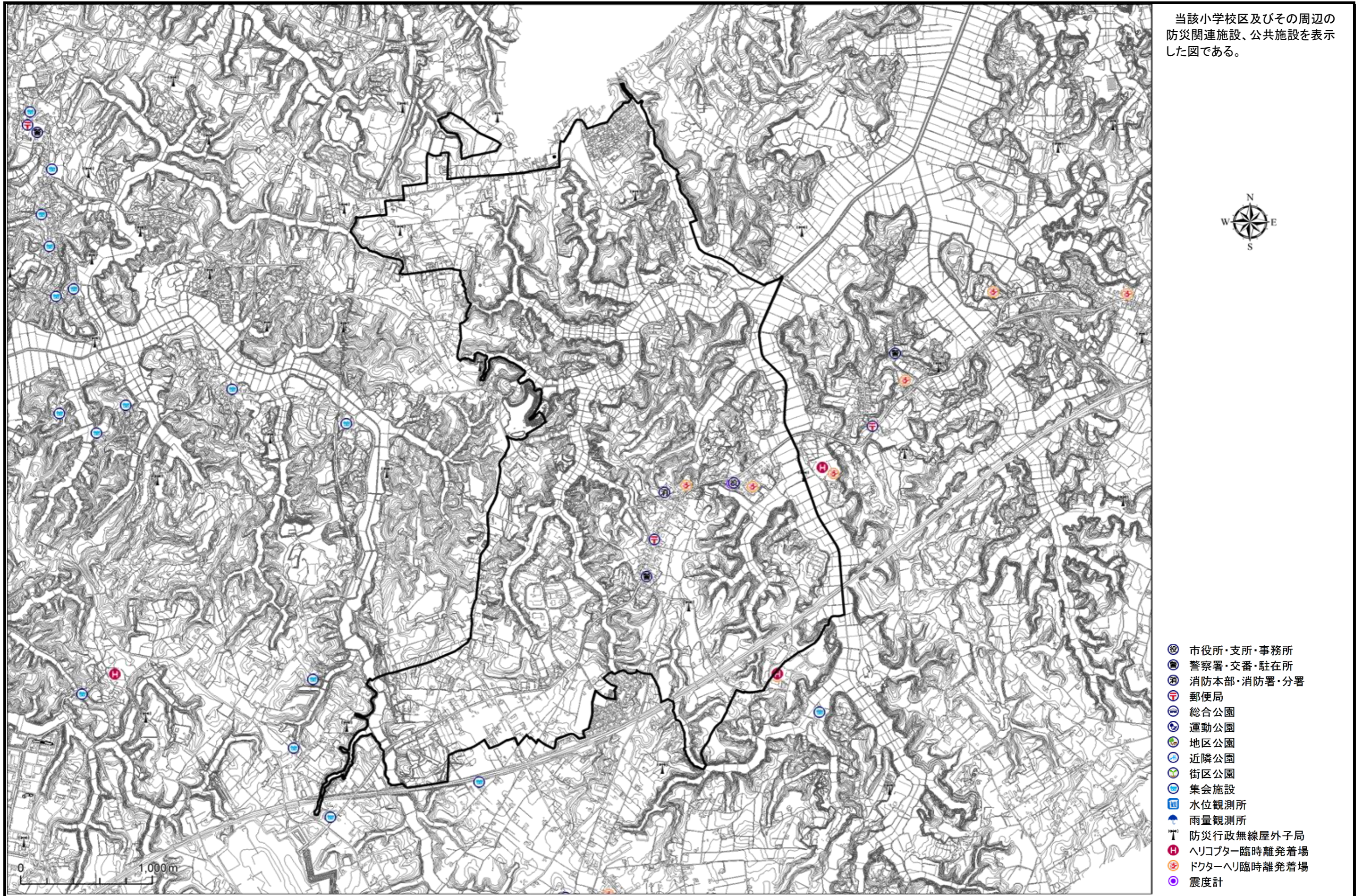
当該小学校区及びその周辺の指定緊急避難場所、指定避難所、自主避難所、公共施設を表示した図である。



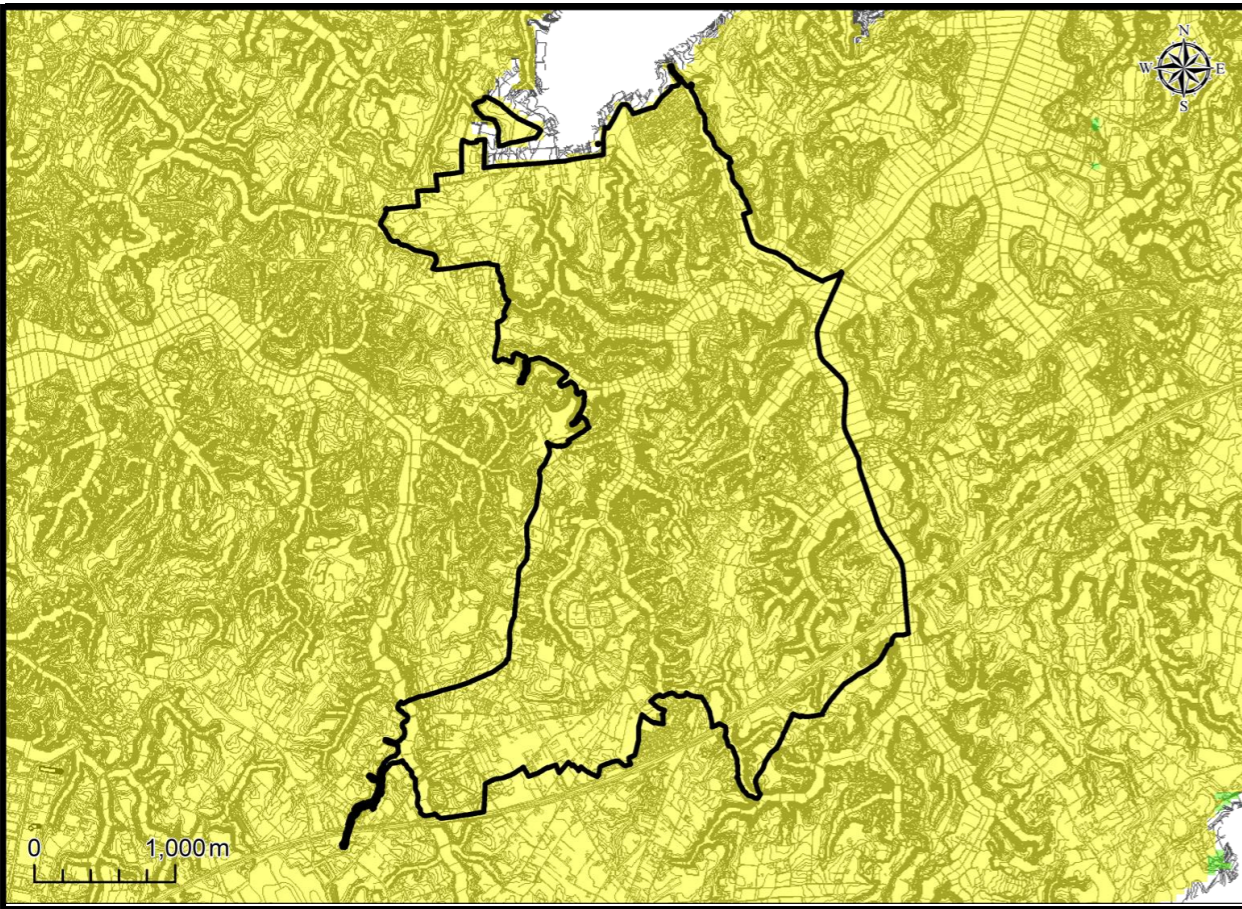
- 市役所・支所・事務所
- 警察署・交番・駐在所
- 消防本部・消防署・分署
- 郵便局
- 総合公園
- 運動公園
- 地区公園
- 近隣公園
- 街区公園
- 集会施設
- 指定緊急避難場所・指定避難所・自主避難所
- 指定緊急避難場所・指定避難所
- 指定緊急避難場所・自主避難所
- 指定緊急避難場所
- 自主避難所
- 福祉避難所(協定締結先)
- 対象とする異常な現象の種類
- 洪水時に適さない施設
- 土砂災害時に適さない施設
- 地震時に適さない施設
- 大規模火事時に適さない施設
- 内水氾濫時に適さない施設



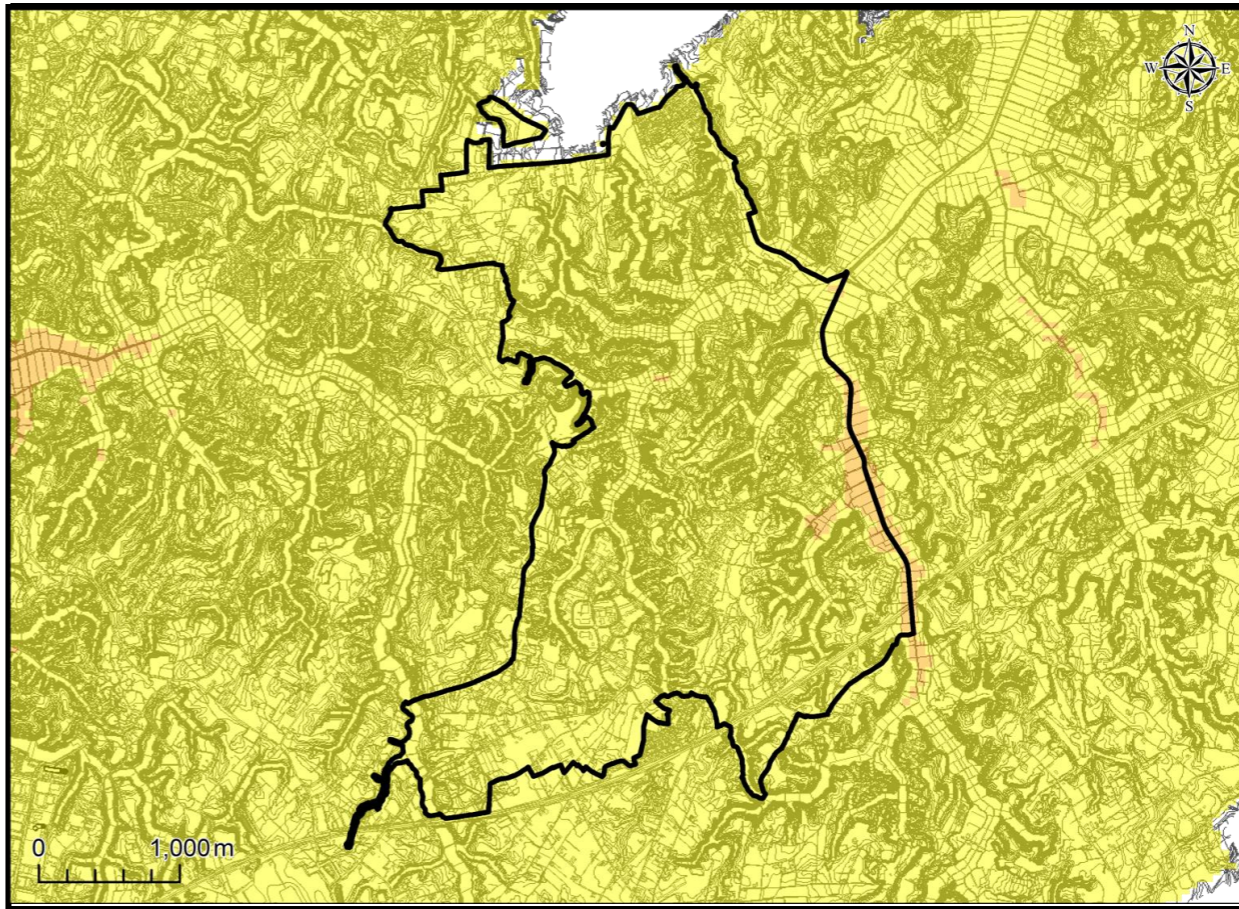




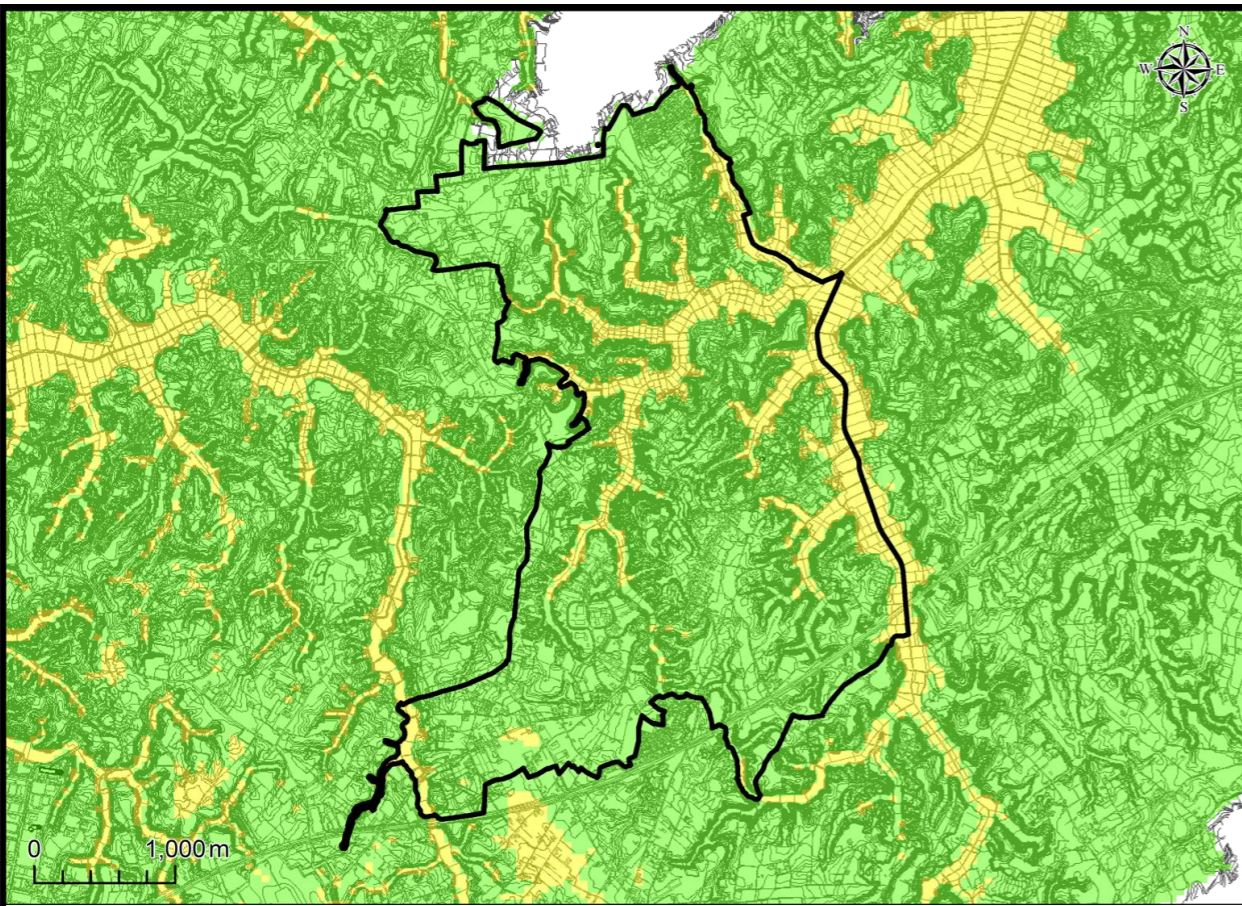
●想定震度階級 (A. 千葉県北西部直下地震)



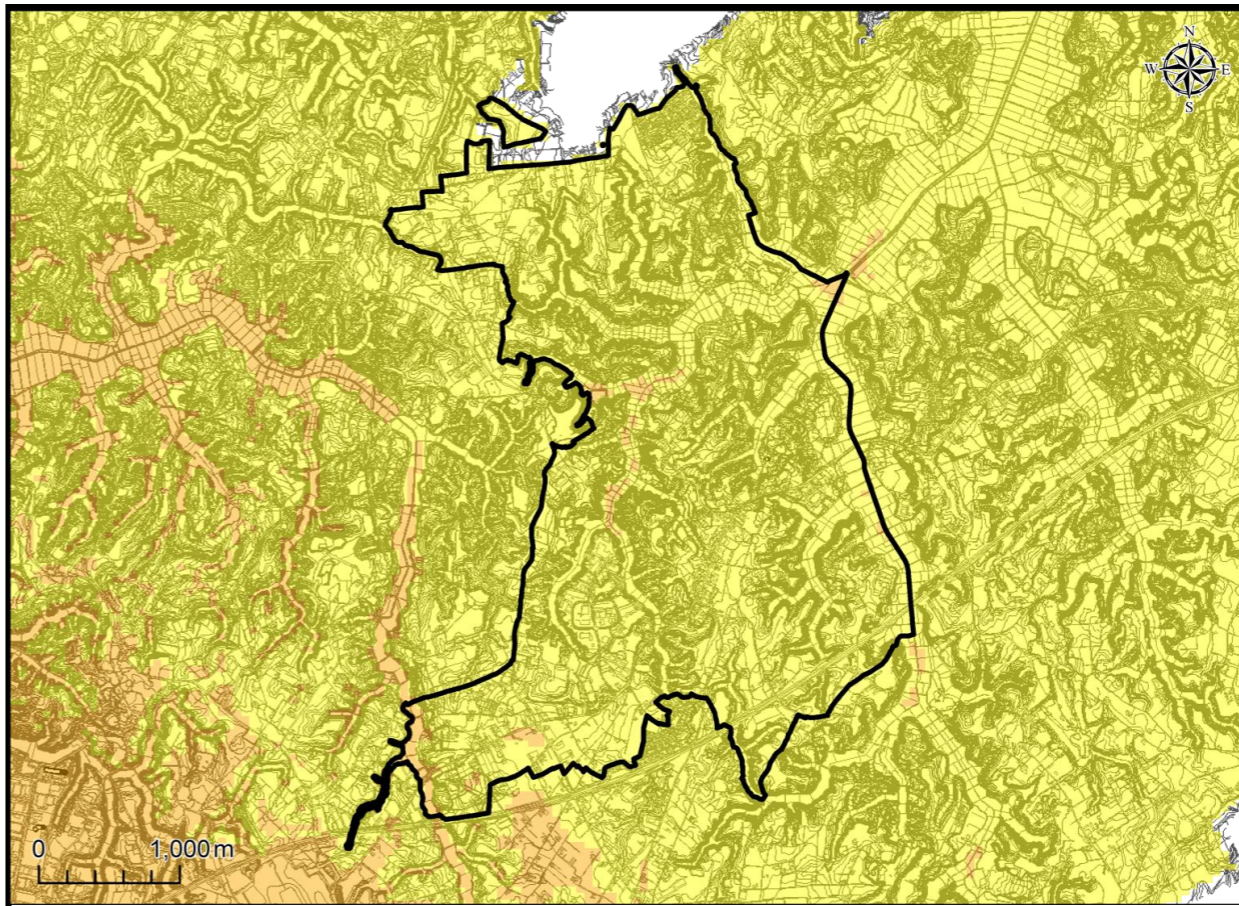
●想定震度階級 (B. 成田空港直下地震)



●想定震度階級 (C. 茨城県南部地震)



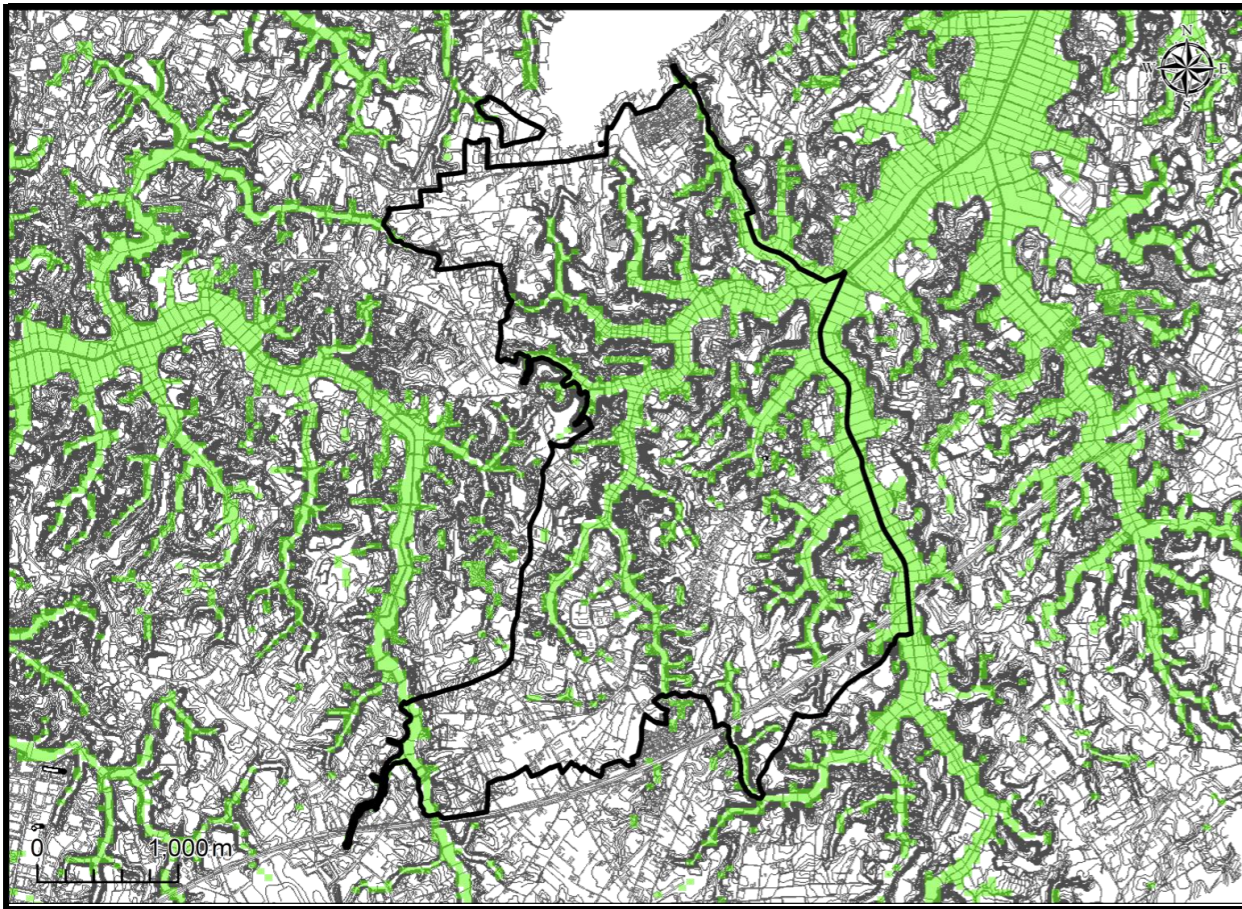
●想定震度階級 (D. 成田市直下地震)



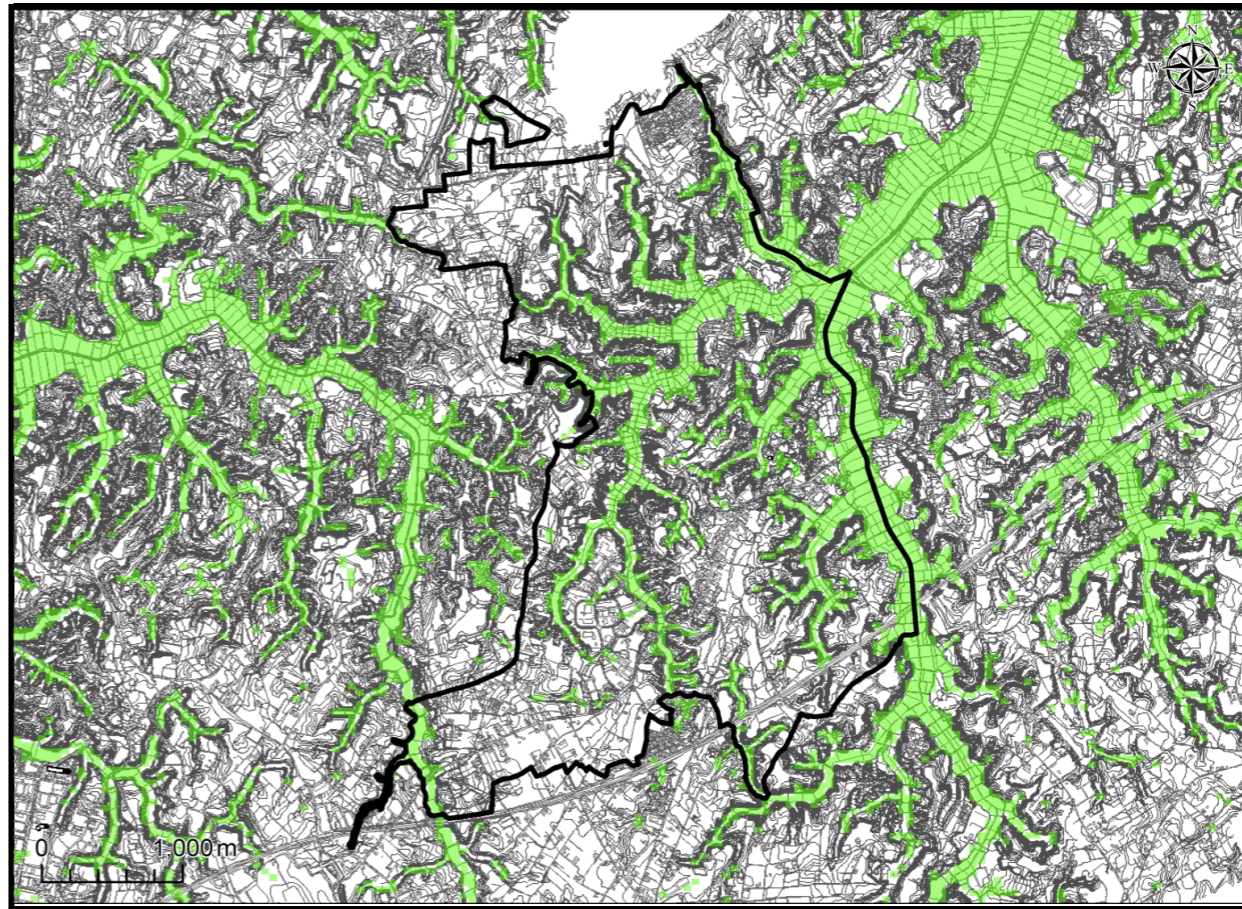
当該小学校区の震度階級を、想定地震別に50mメッシュで表示した図である。  
 なお、震度は、地盤条件、地震の規模(マグニチュード)や震源の深さ、震源からの距離等によって異なる。このため、相対的なゆれの強さは地震によって異なる。

- 凡例
- 震度階級
- 5強
  - 6弱
  - 6強
  - 7

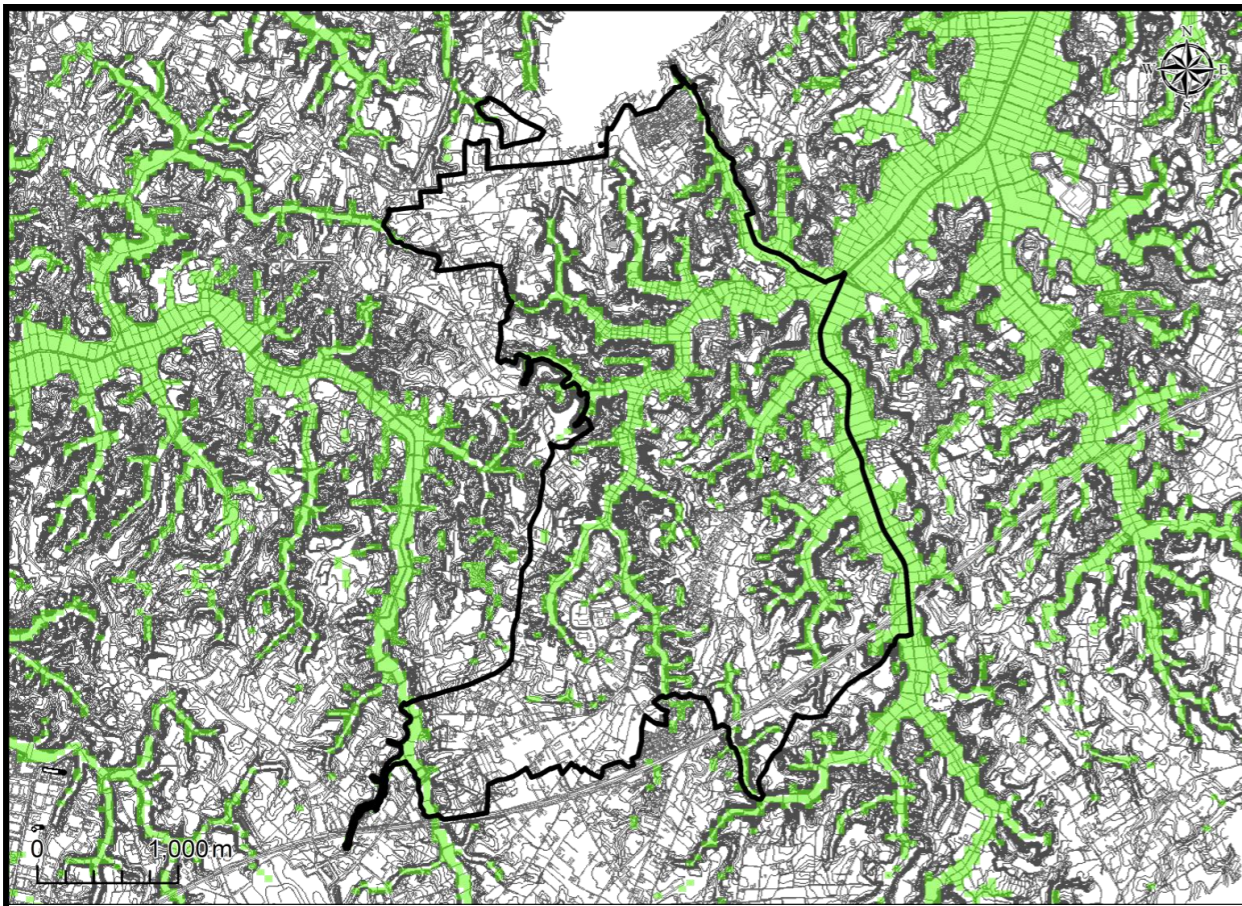
●想定液状化危険度 (A. 千葉県北西部直下地震)



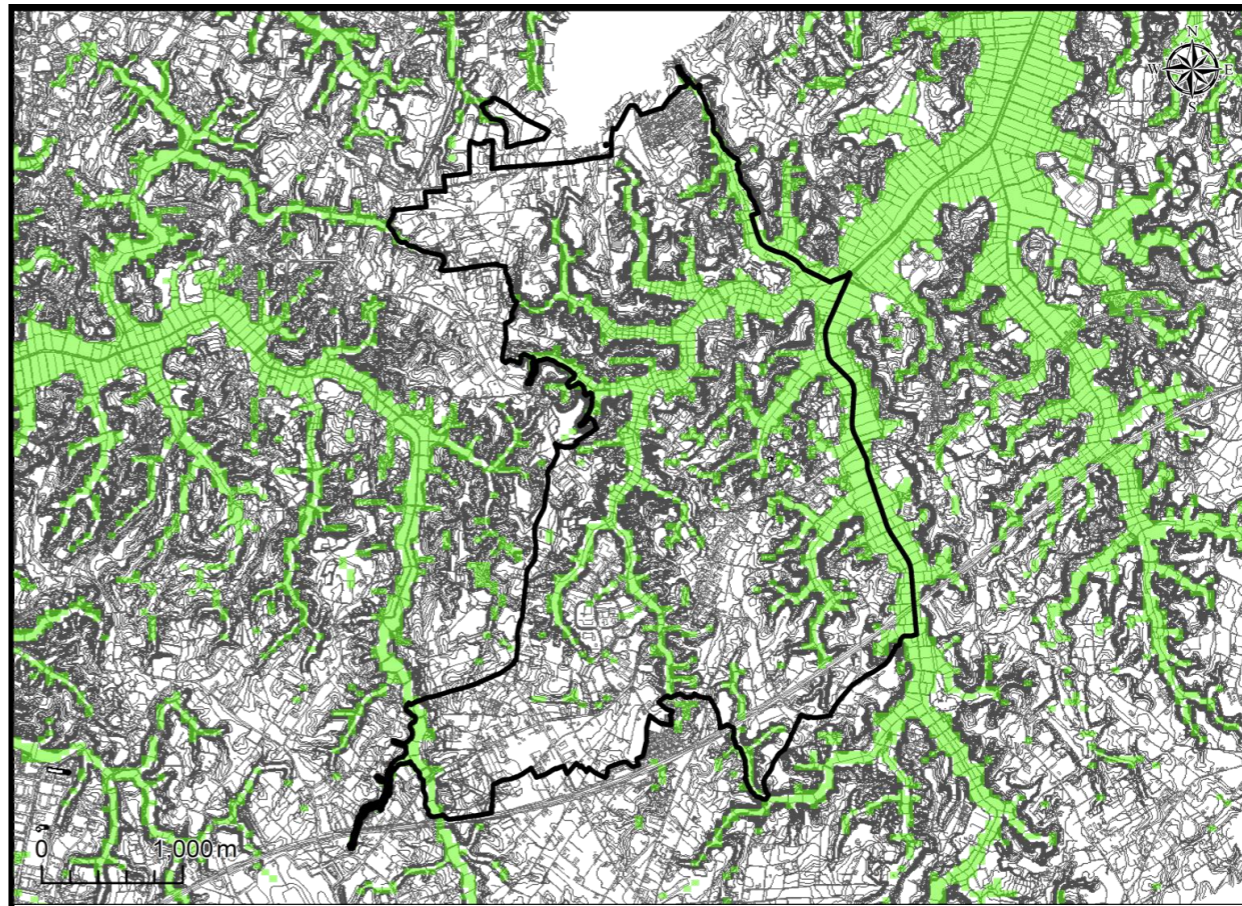
●想定液状化危険度 (B. 成田空港直下地震)



●想定液状化危険度 (C. 茨城県南部地震)



●想定液状化危険度 (D. 成田市直下地震)



当該小学校区の液状化危険度を、想定地震別に50mメッシュで表示した図である。PL値が大きいほど、液状化危険度は高い。

凡例

PL値

15 < PL

5 < PL ≤ 15

0 < PL ≤ 5

PL = 0

平成29年3月31日現在

