

小学校区を構成する町丁目	赤坂一丁目、中台一丁目、中台四丁目、中台二丁目、米野
--------------	----------------------------

面積		小学校区(a)	市全体合計(b)	割合(a/b)	
面積		0.75 (km ²)	213.84 (km ²)	0.35 (%)	
人口・家屋の分布状況	人口	3,050 (人)	132,404 (人)	2.30 (%)	
	人口密度	4,065.40 (人/km ²)	619.17 (人/km ²)	—	
	男女別人口	男	1,471 (人)	66,487 (人)	2.21 (%)
		女	1,579 (人)	65,917 (人)	2.40 (%)
	世帯数	790 (世帯)	27,819 (世帯)	2.84 (%)	
	0歳以上～15歳未満	1,181 (人)	59,910 (人)	1.97 (%)	
	15歳以上～65歳未満	305 (人)	18,647 (人)	1.64 (%)	
	65歳以上～	1,955 (人)	85,938 (人)	2.27 (%)	
	65歳以上の独居者	36 (人)	1,107 (人)	3.25 (%)	
	避難行動要支援者	42 (人)	2,279 (人)	1.84 (%)	
外国人居住者	16 (人)	3,977 (人)	0.40 (%)		
建物分布状況	建物棟数	532 (棟)	56,677 (棟)	0.94 (%)	
	木造(S55以前)	109 (棟)	13,866 (棟)	0.79 (%)	
	木造(S56以降)	242 (棟)	29,933 (棟)	0.81 (%)	
	RC・SRC造	29 (棟)	2,236 (棟)	1.28 (%)	
	S造	147 (棟)	9,453 (棟)	1.56 (%)	
	その他	5 (棟)	1,189 (棟)	0.39 (%)	
密集度	708.76 (棟/km ²)	265.04 (棟/km ²)	—		

自主防災組織結成状況	組織数	0	世帯数	0	結成率	0.00 (%)
------------	-----	---	-----	---	-----	----------

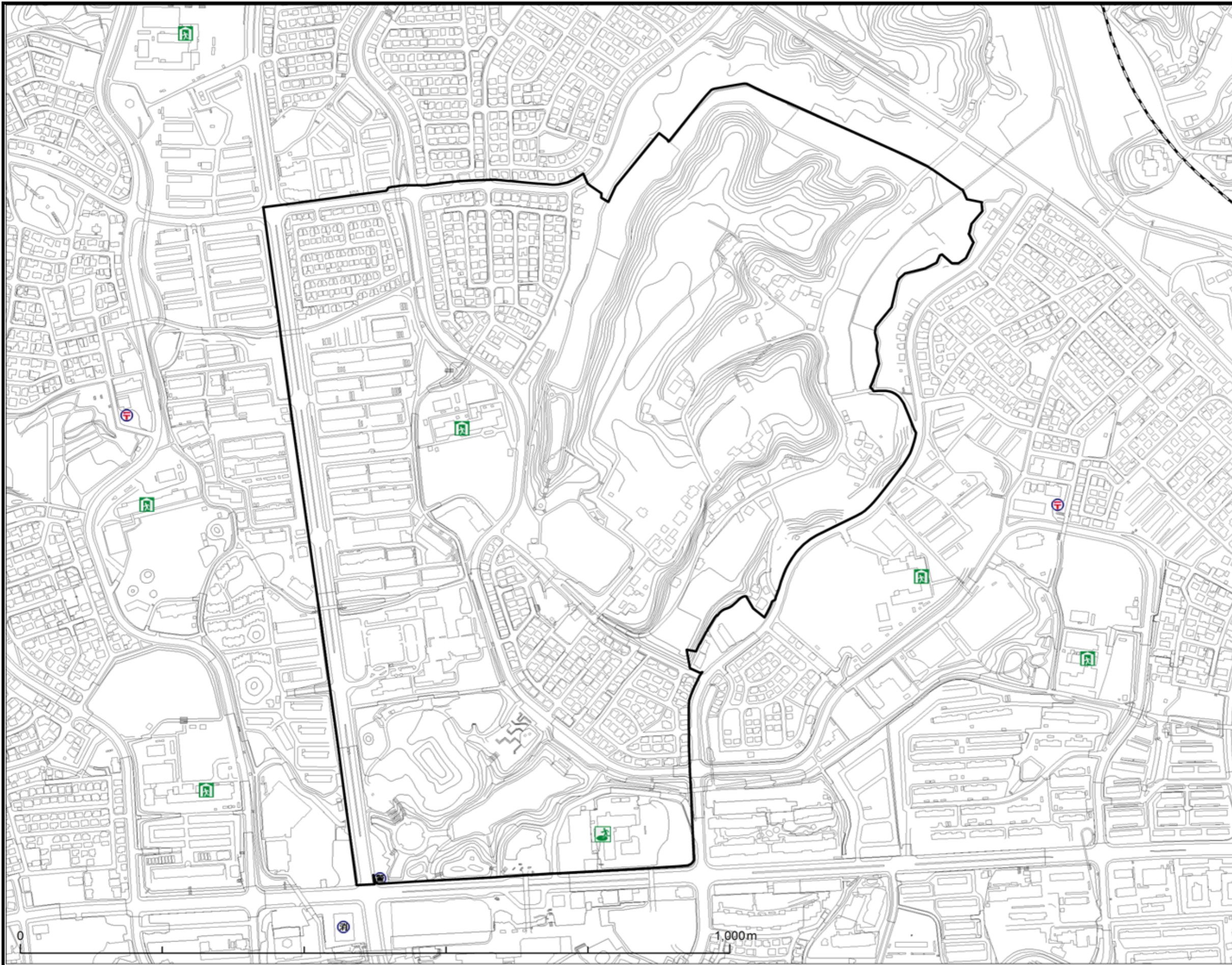
防災関連施設	消防本部・消防署・分署	—				
	消防団	第3分団第8部				
	警察署・交番・駐在所	赤坂交番				
	市役所・支所・事務所・集会所等	—				
	種類	箇所数	種別	箇所数	種別	箇所数
	防災井戸	0	給水栓	1	給水拠点	0
	防災倉庫	2	資材置場	0	水防倉庫	0
	消防団器具庫	1	AED設置施設	9	災害拠点病院	0
	病院・診療所	0	歯科医院	0	福祉施設	2
	保育所・幼稚園等	1	水位観測所	0	雨量観測所	0
防災行政無線屋外子局	0	ヘリコプター臨時離発着場	1	ドクターヘリ臨時離発着場	1	
震度計	0	郵便局	0	公園	4	

避難施設	種類				施設名称	収容人数(人)	
	指定緊急避難場所	指定避難所	自主避難所	福祉避難所		指定緊急避難場所	指定避難所
●	●	●			中央公民館	961	250
●	●				中台小学校	2,840	271
収容人数合計						3,801	521

洪水被害想定	利根川浸水想定区域			根木名川浸水想定区域		
	小学校区(a)	市全体合計(b)	割合(a/b)	小学校区(a)	市全体合計(b)	割合(a/b)
浸水面積(km ²)	0.00	38.43	0.00%	0.00	16.17	0.00%
浸水する建物数(棟)	0	5,565	0.00%	0	1,428	0.00%
避難の対象者数(人)	0	6,025	0.00%	0	2,238	0.00%

土砂災害被害想定	箇所数(箇所・地区)		重なる面積(ha)		重なる建物数(棟)		避難の対象者数(人)	
	I	II	III	IV	V	VI	VII	VIII
急傾斜地崩壊危険箇所	0	1	0	0.39	0	3	0	2
土砂災害警戒区域	0	0	0	0.00	0	0	0	0
うち特別警戒区域	0	0	0	0.00	0	0	0	0
山腹崩壊危険地区	0	0	0	0.00	0	0	0	0

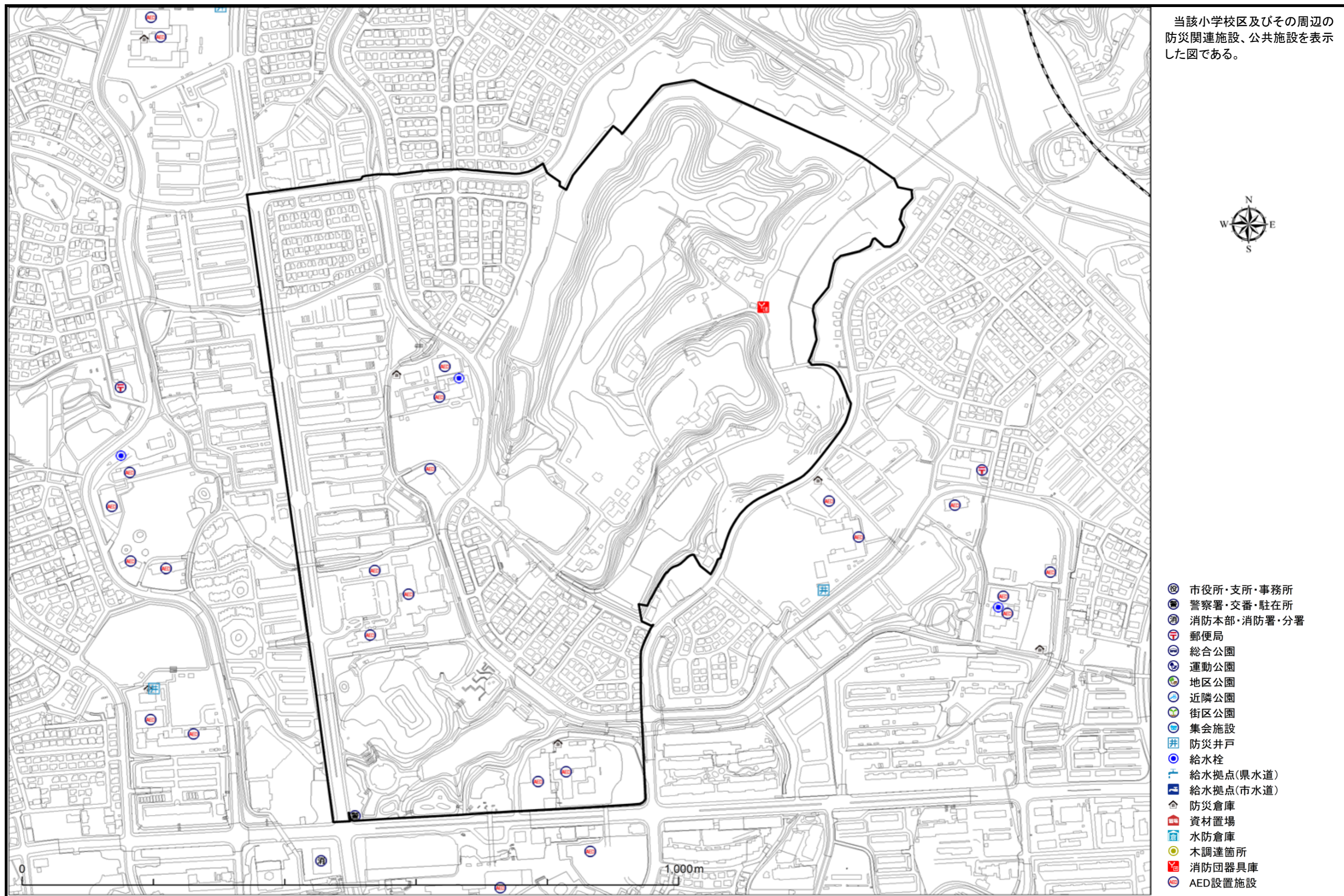
地震被害想定結果	震度階級					液状化危険度								
	5弱	5強	6弱	6強	7	PL=0	0<PL≤5	5<PL≤15	15<PL					
面積(km ²)	0.00	0.00	0.75	0.00	0.00	0.63	0.12	0.00	0.00					
建物被害(棟, 出火件数のみ件)					人的被害(人)									
小学校区(a)					市全体合計(b)					割合(a/b)				
木造 全壊	6	1,779	0.36%	死者数	0	16	0.47%							
木造 半壊	37	5,752	0.65%	負傷者数	8	1,471	0.54%							
非木造 全壊	7	300	2.38%	重傷者数	1	198	0.33%							
非木造 半壊	6	232	2.79%	軽傷者数	7	1,273	0.57%							
出火件数	0	5	1.07%	要救助者数	2	66	2.54%							
焼失棟数	0	17	1.03%	避難者数	237	18,189	1.30%							
上水道断水人口(人)					下水道支障人口(人)									
小学校区(a)					市全体合計(b)					割合(a/b)				
断水人口	869	37,668	2.31%	支障人口	42	3,341	1.27%							

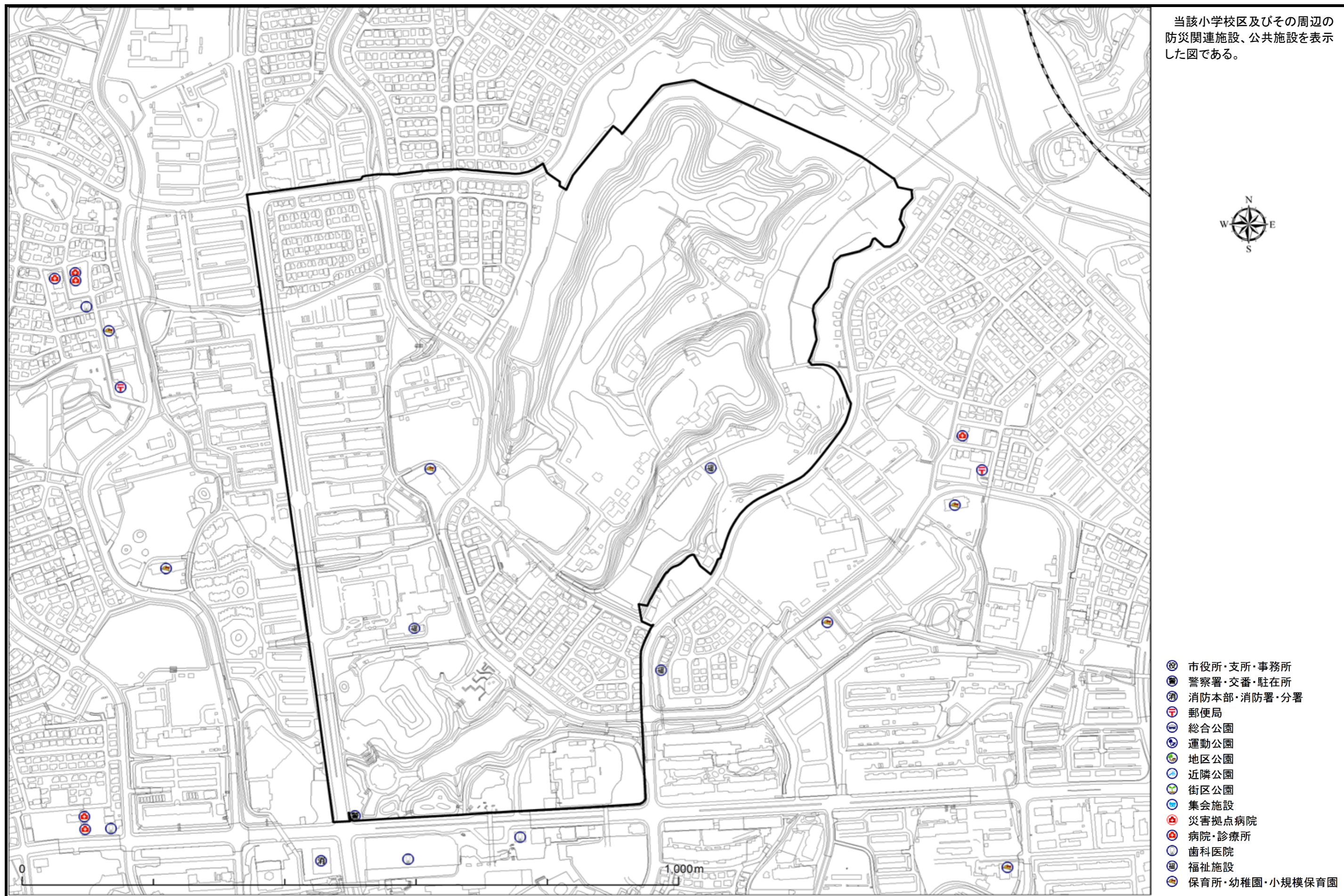


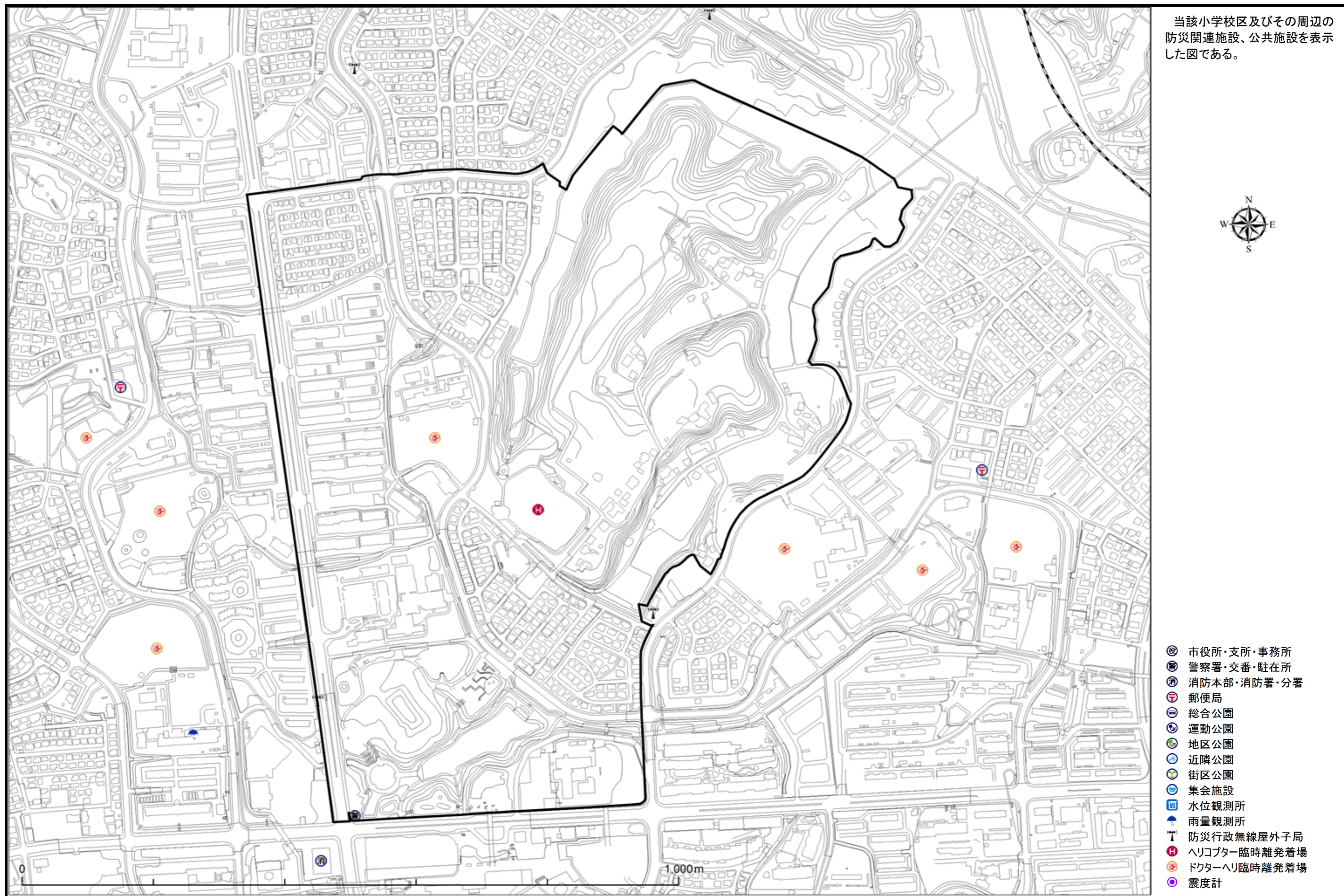
当該小学校区及びその周辺の指定緊急避難場所、指定避難所、自主避難所、公共施設を表示した図である。



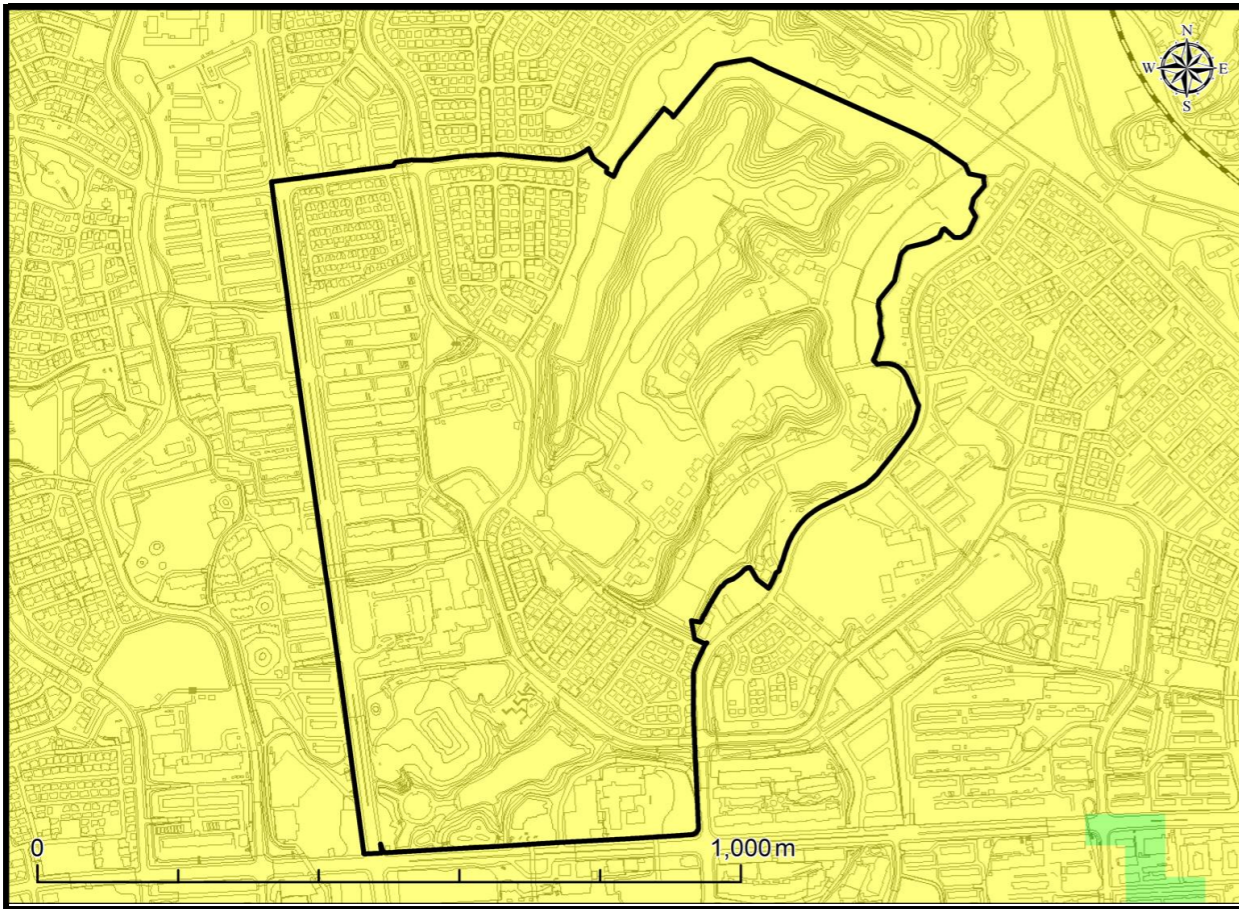
- 市役所・支所・事務所
- 警察署・交番・駐在所
- 消防本部・消防署・分署
- 郵便局
- 総合公園
- 運動公園
- 地区公園
- 近隣公園
- 街区公園
- 集会施設
- 指定緊急避難場所・指定避難所・自主避難所
- 指定緊急避難場所・指定避難所
- 指定緊急避難場所・自主避難所
- 指定緊急避難場所
- 自主避難所
- 福祉避難所(協定締結先)
- 対象とする異常な現象の種類
- 洪水時に適さない施設
- 土砂災害時に適さない施設
- 地震時に適さない施設
- 大規模火事時に適さない施設
- 内水氾濫時に適さない施設



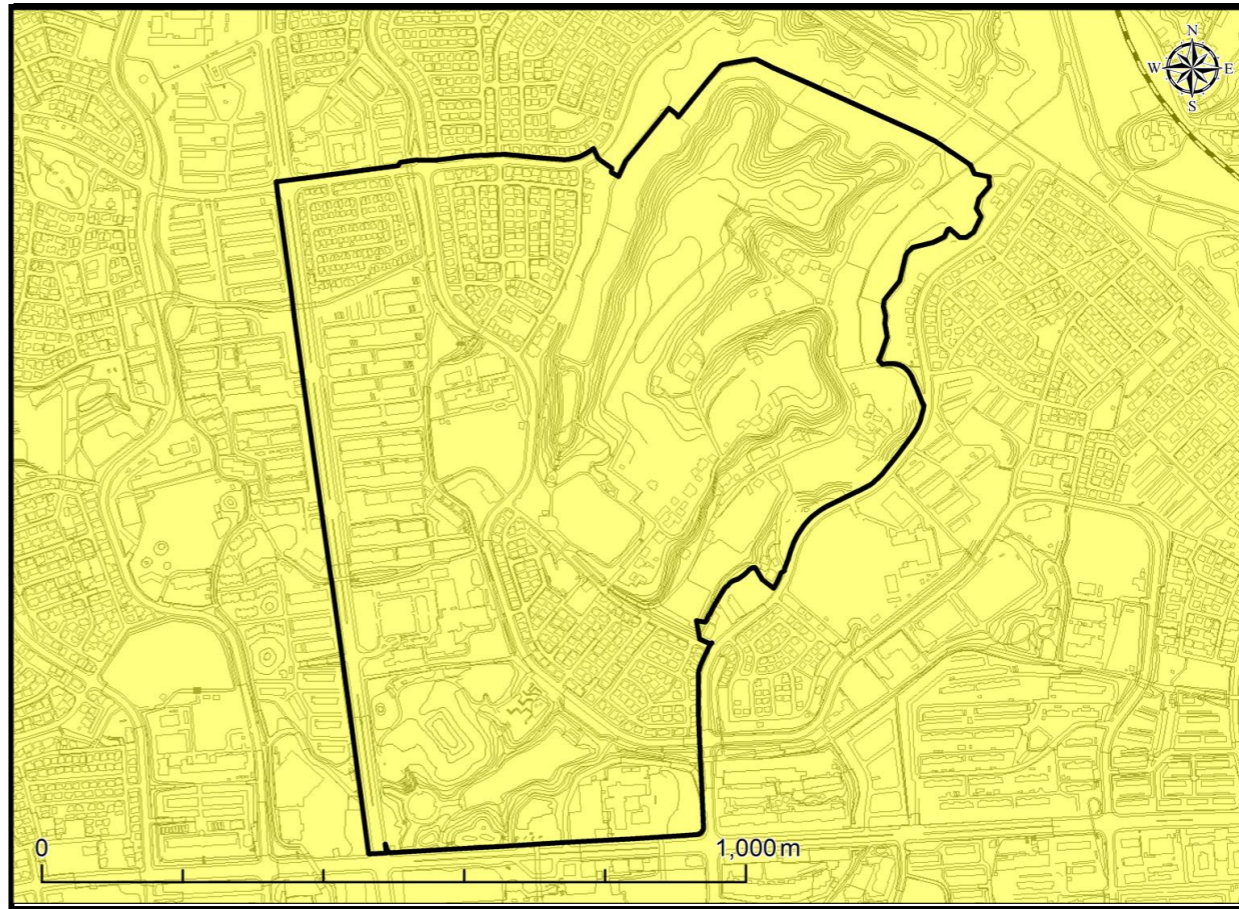




●想定震度階級 (A. 千葉県北西部直下地震)



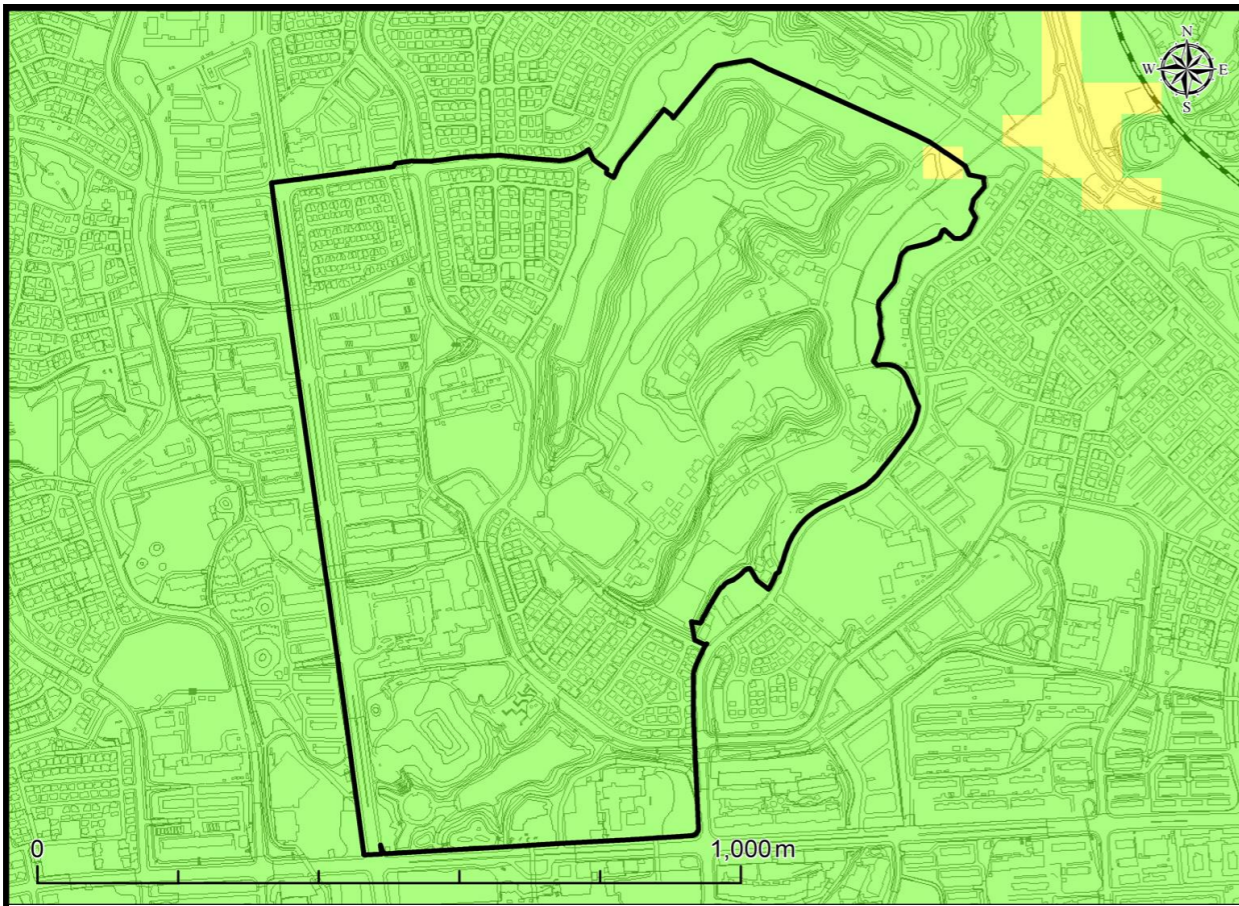
●想定震度階級 (B. 成田空港直下地震)



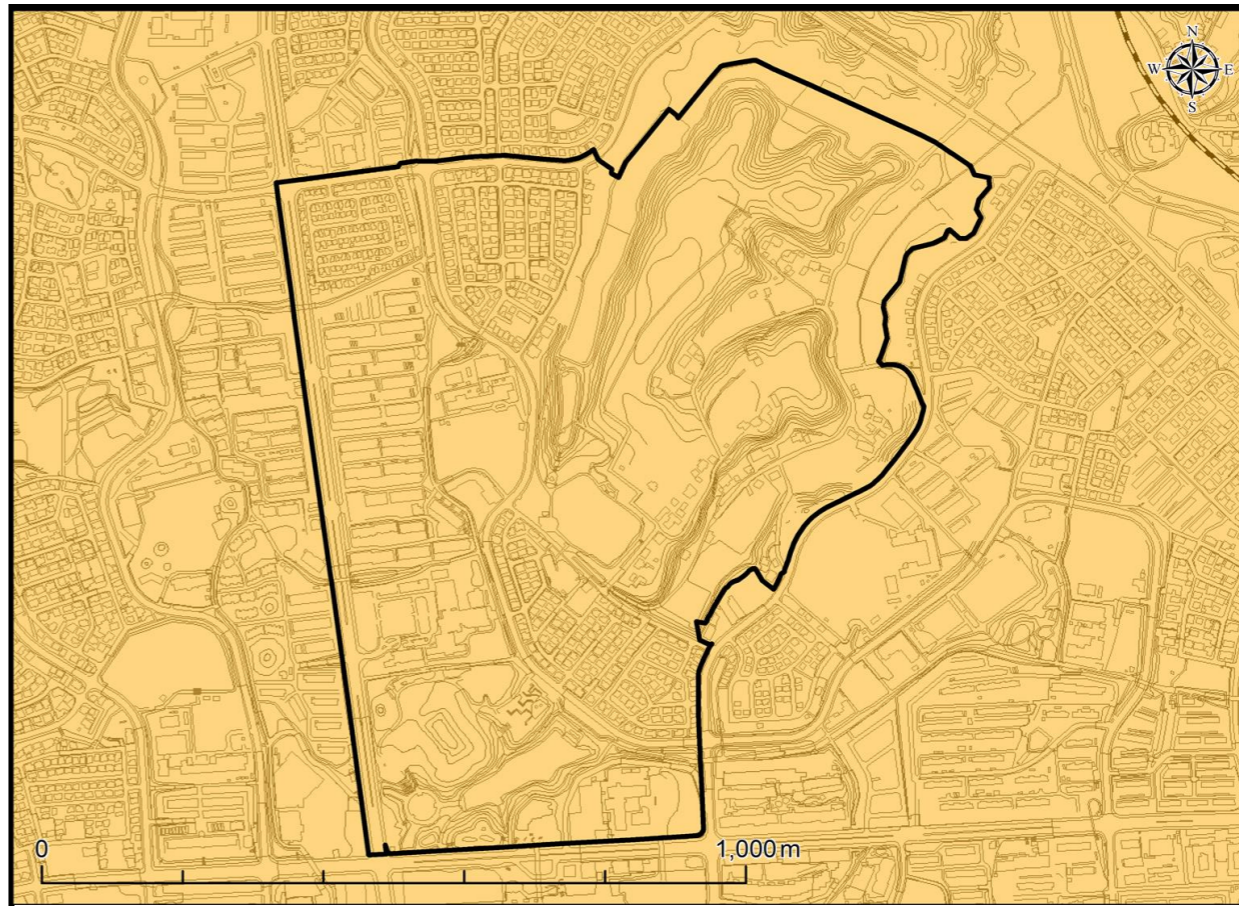
当該小学校区の震度階級を、想定地震別に50mメッシュで表示した図である。

なお、震度は、地盤条件、地震の規模(マグニチュード)や震源の深さ、震源からの距離等によって異なる。このため、相対的なゆれの強さは地震によって異なる。

●想定震度階級 (C. 茨城県南部地震)



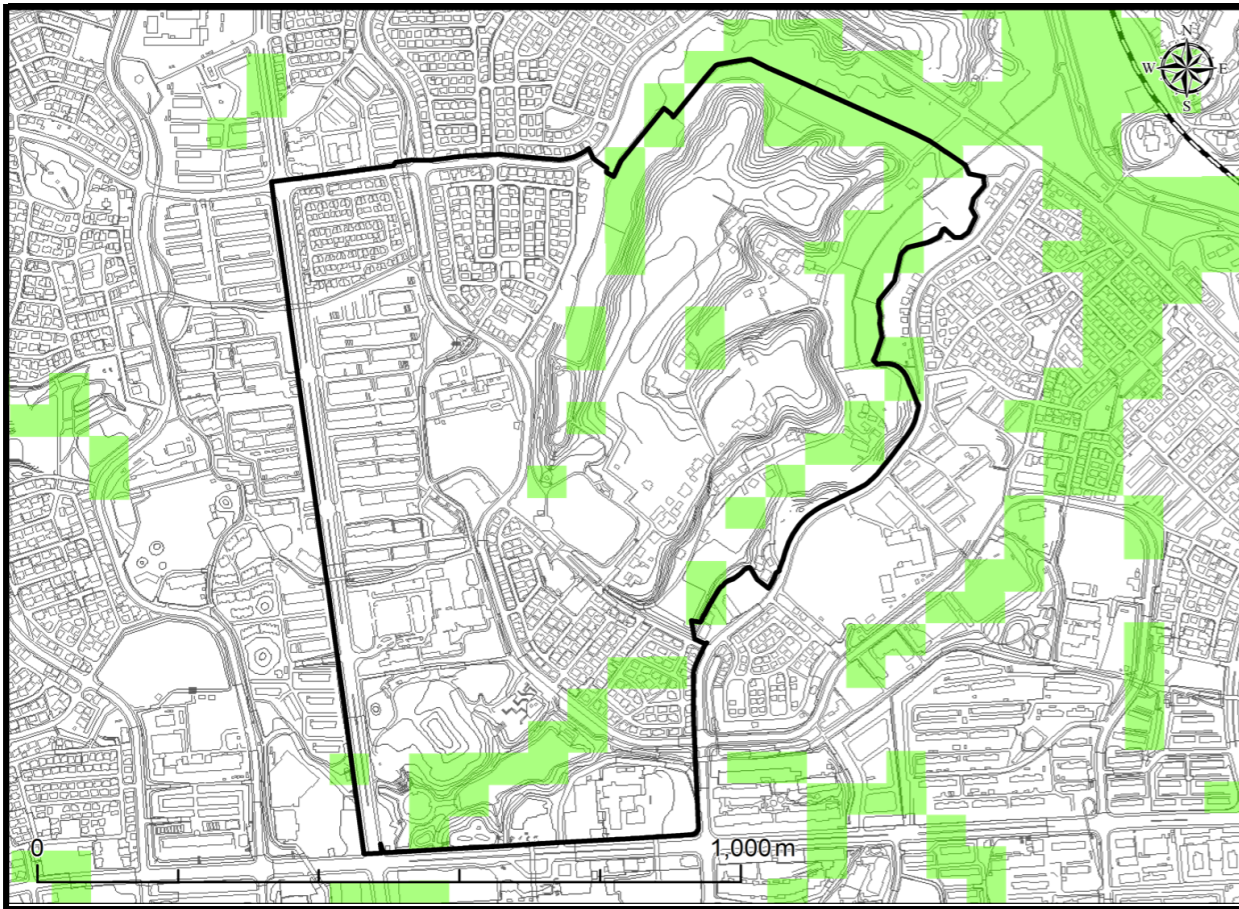
●想定震度階級 (D. 成田市直下地震)



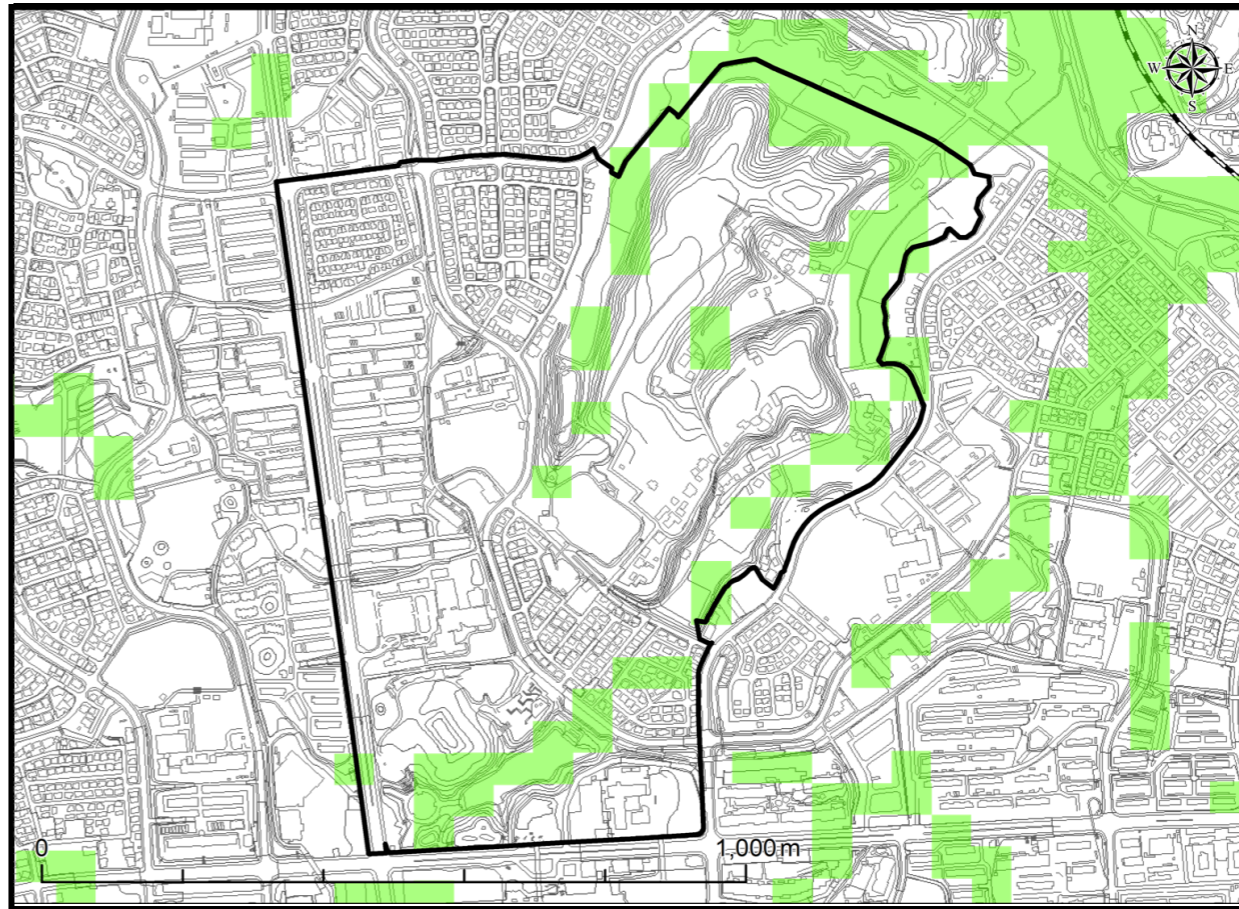
凡例

- 震度階級
- 5強
- 6弱
- 6強
- 7

●想定液状化危険度 (A. 千葉県北西部直下地震)

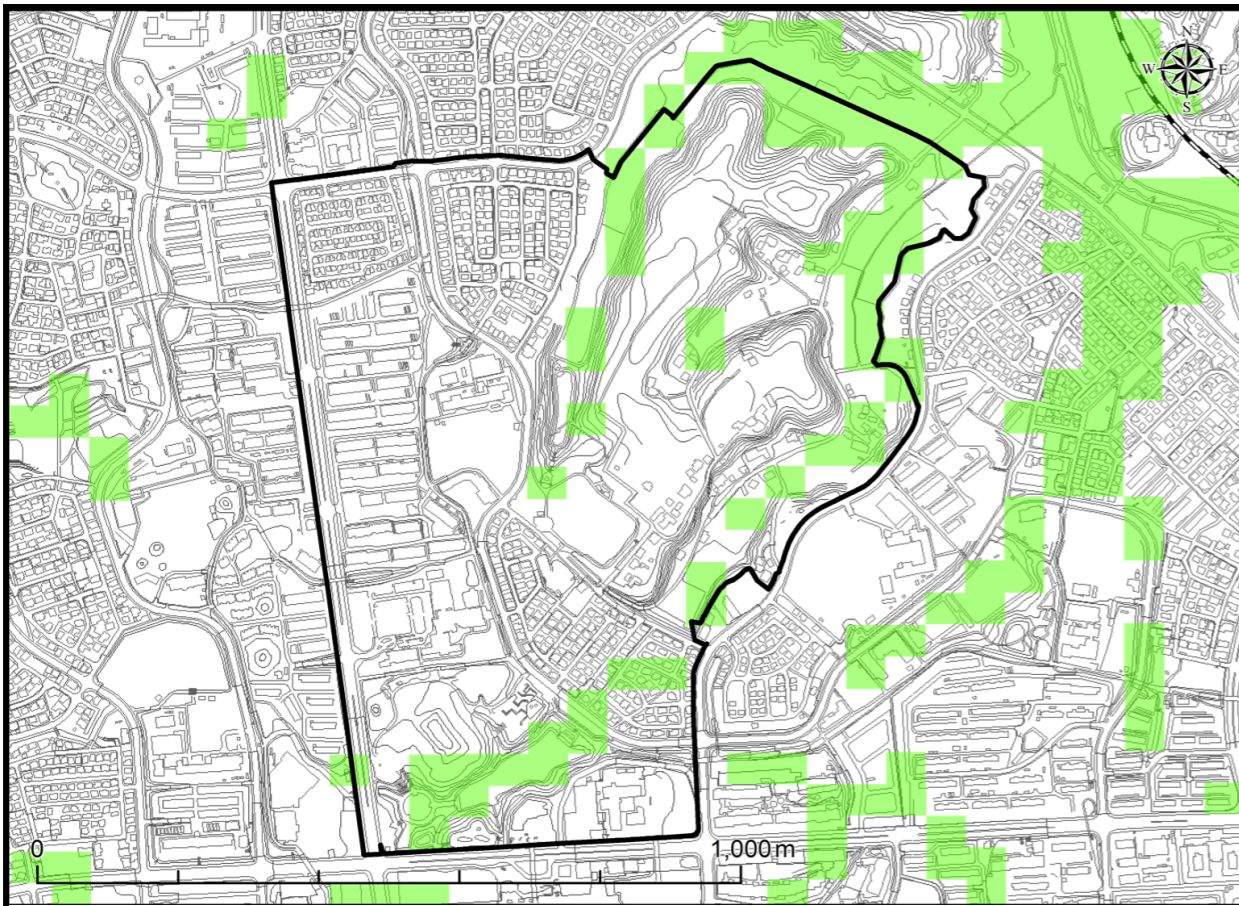


●想定液状化危険度 (B. 成田空港直下地震)

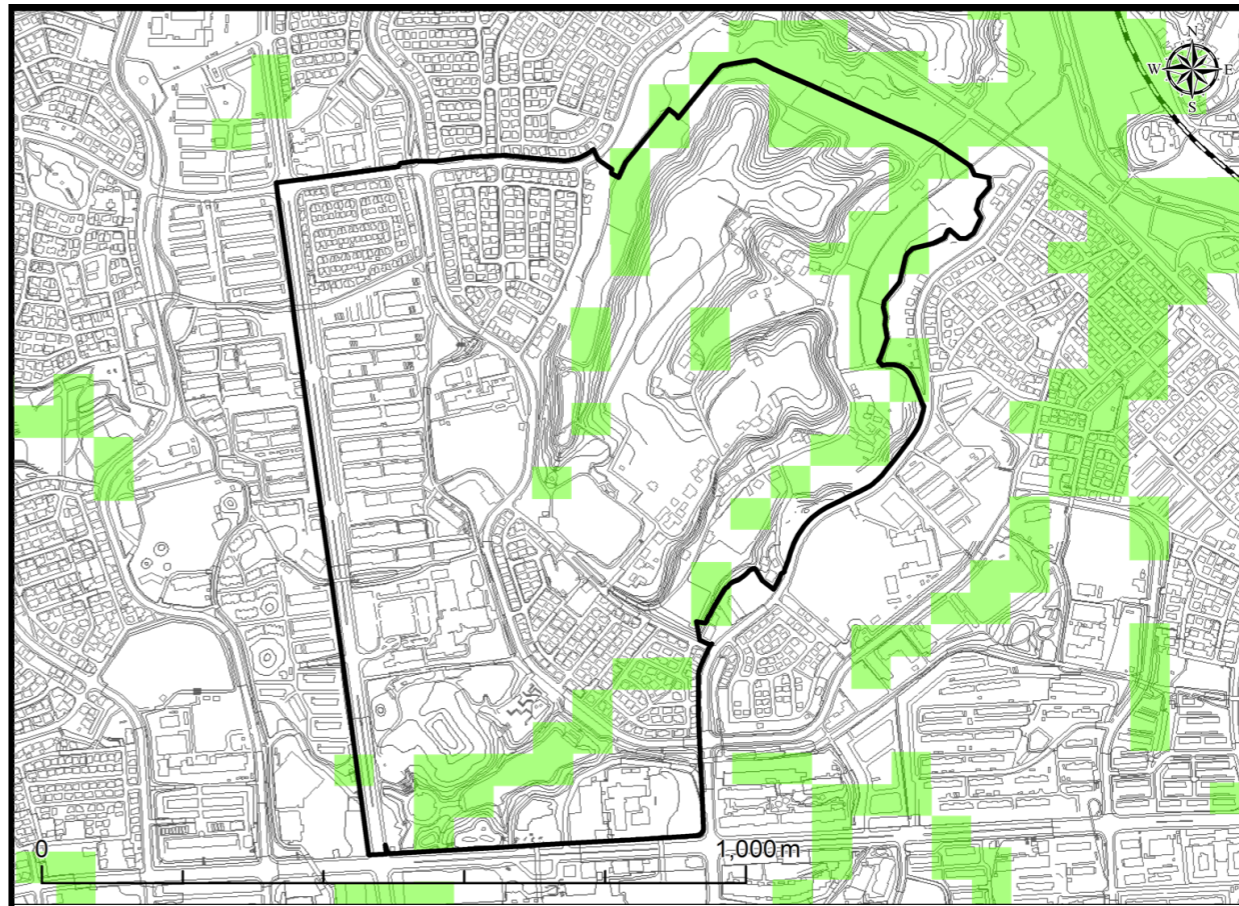


当該小学校区の液状化危険度を、想定地震別に50mメッシュで表示した図である。PL値が大きいほど、液状化危険度は高い。

●想定液状化危険度 (C. 茨城県南部地震)



●想定液状化危険度 (D. 成田市直下地震)



- 凡例
- PL値
- 15 < PL
 - 5 < PL ≤ 15
 - 0 < PL ≤ 5
 - PL = 0

