

小学校区を構成する町丁目	玉造一丁目、玉造三丁目、玉造四丁目、玉造二丁目、八代、八代干拓
--------------	---------------------------------

面積		小学校区(a)	市全体合計(b)	割合(a/b)	
面積		1.93 (km <sup>2</sup> )	213.84 (km <sup>2</sup> )	0.90 (%)	
人口・家屋の分布状況	人口	4,110 (人)	132,404 (人)	3.10 (%)	
	人口密度	2,133.60 (人/km <sup>2</sup> )	619.17 (人/km <sup>2</sup> )	—	
	男女別人口	男	2,006 (人)	66,487 (人)	3.02 (%)
		女	2,104 (人)	65,917 (人)	3.19 (%)
	世帯数	1,165 (世帯)	27,819 (世帯)	4.19 (%)	
	0歳以上～15歳未満	1,684 (人)	59,910 (人)	2.81 (%)	
	15歳以上～65歳未満	658 (人)	18,647 (人)	3.53 (%)	
	65歳以上～	2,288 (人)	85,938 (人)	2.66 (%)	
	65歳以上の独居者	42 (人)	1,107 (人)	3.79 (%)	
	避難行動要支援者	64 (人)	2,279 (人)	2.80 (%)	
外国人居住者	76 (人)	3,977 (人)	1.90 (%)		
建物分布状況	建物棟数	1,453 (棟)	56,677 (棟)	2.56 (%)	
	木造(S55以前)	289 (棟)	13,866 (棟)	2.09 (%)	
	木造(S56以降)	753 (棟)	29,933 (棟)	2.51 (%)	
	RC・SRC造	127 (棟)	2,236 (棟)	5.70 (%)	
	S造	271 (棟)	9,453 (棟)	2.87 (%)	
	その他	12 (棟)	1,189 (棟)	1.00 (%)	
密集度	754.11 (棟/km <sup>2</sup> )	265.04 (棟/km <sup>2</sup> )	—		

自主防災組織結成状況	組織数	3	世帯数	501	結成率	0.43 (%)
------------	-----	---	-----	-----	-----	----------

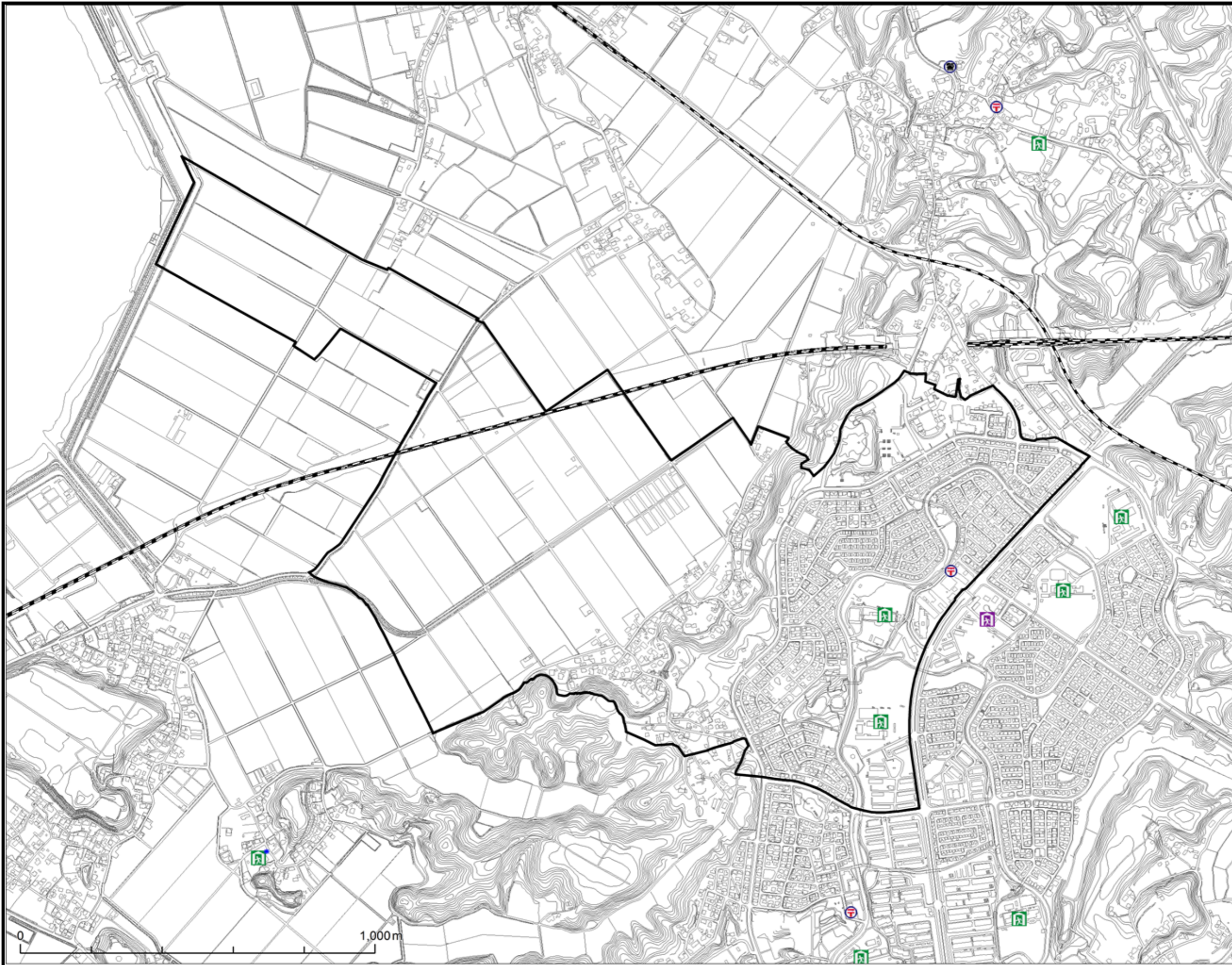
防災関連施設	消防本部・消防署・分署	—					
	消防団	第2分団第5部					
	警察署・交番・駐在所	—					
	市役所・支所・事務所・集会所等	—					
		種別	箇所数	種別	箇所数	種別	箇所数
	防災井戸	1	給水栓	1	給水拠点	0	
	防災倉庫	2	資材置場	0	水防倉庫	0	
	消防団器具庫	1	AED設置施設	6	災害拠点病院	0	
	病院・診療所	2	歯科医院	1	福祉施設	0	
	保育所・幼稚園等	2	水位観測所	0	雨量観測所	0	
	防災行政無線屋外子局	1	ヘリコプター臨時離着場	0	ドクターヘリ臨時離着場	1	
	震度計	0	郵便局	1	公園	5	

避難施設	種類				施設名称	収容人数(人)	
	指定緊急避難場所	指定避難所	自主避難所	福祉避難所		指定緊急避難場所	指定避難所
●	●				玉造小学校	2,642	271
●	●				玉造中学校	4,405	306
						収容人数合計	7,047
							577

洪水被害想定	利根川浸水想定区域			根木名川浸水想定区域		
	小学校区(a)	市全体合計(b)	割合(a/b)	小学校区(a)	市全体合計(b)	割合(a/b)
浸水面積(km <sup>2</sup> )	1.00	38.43	2.60 %	0.00	16.17	0.00 %
浸水する建物数(棟)	24	5,565	0.43 %	0	1,428	0.00 %
避難の対象者数(人)	39	6,025	0.64 %	0	2,238	0.00 %

土砂災害被害想定	箇所数(箇所・地区)		重なる面積(ha)		重なる建物数(棟)		避難の対象者数(人)	
	急傾斜地崩壊危険箇所	I	3	7.23	92	127		
		II	1	0.55	7	7		
		III	0	0.00	0	0		
	土砂災害警戒区域		3	4.18	62	84		
うち特別警戒区域		3	1.47	23	34			
山腹崩壊危険地区		0	0.00	0	0			

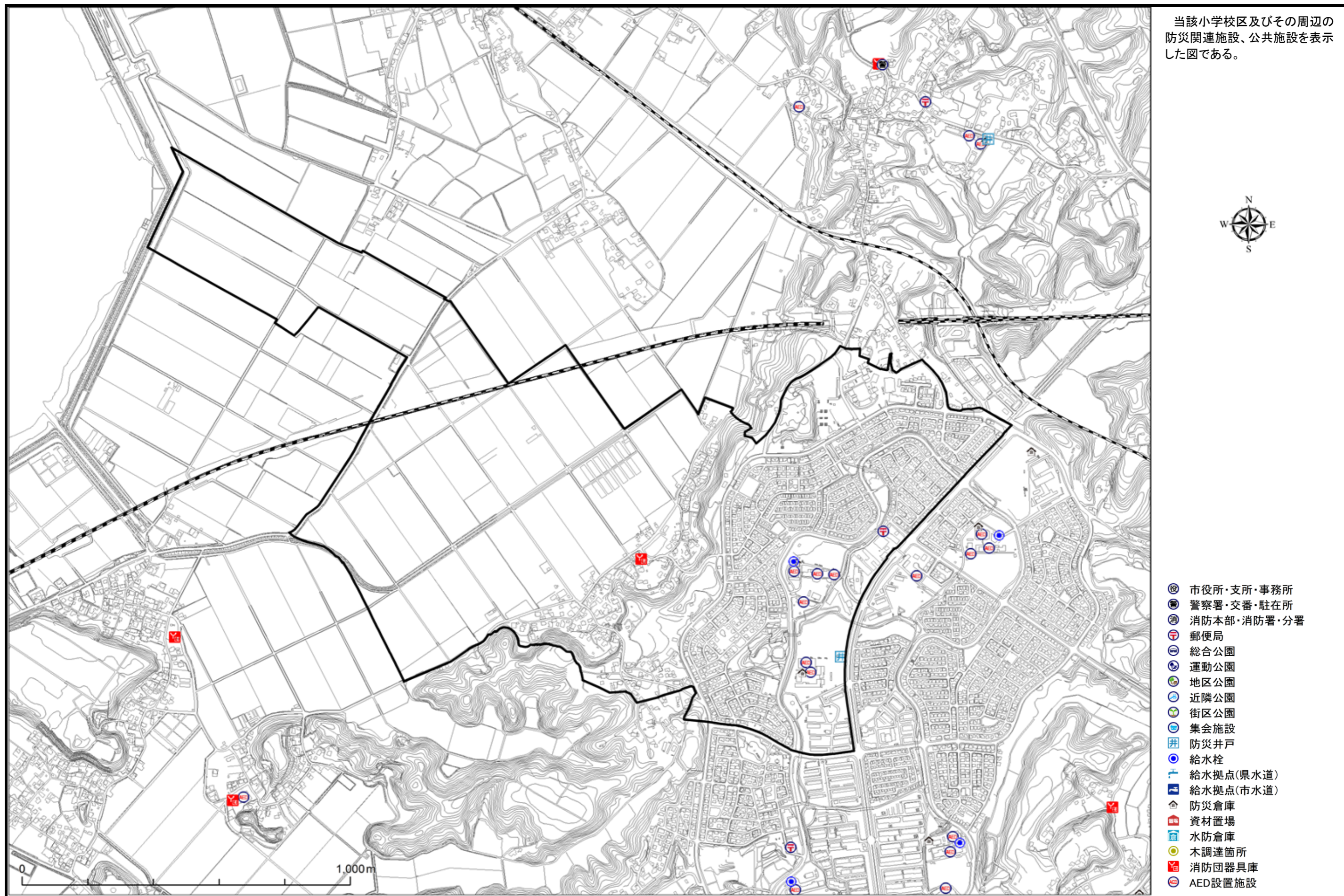
地震被害想定結果	震度階級					液状化危険度								
						PL=0	0<PL≤5	5<PL≤15	15<PL					
	面積(km <sup>2</sup> )					0.00	0.00	1.75	0.18	0.00	0.79	0.14	0.71	0.28
	建物被害(棟, 出火件数のみ)					人的被害(人)								
						小学校区(a)	市全体合計(b)	割合(a/b)	小学校区(a)	市全体合計(b)	割合(a/b)			
	木造	全壊	24	1,779	1.32 %	死者数	0	16	2.14 %					
	木造	半壊	119	5,752	2.07 %	負傷者数	26	1,471	1.78 %					
	非木造	全壊	8	300	2.66 %	重傷者数	2	198	1.23 %					
	非木造	半壊	3	232	1.30 %	軽傷者数	24	1,273	1.87 %					
	出火件数					0	5	2.81 %	要救助者数	2	66	2.59 %		
焼失棟数					0	17	2.69 %	避難者数	725	18,189	3.99 %			
上水道断水人口(人)					下水道支障人口(人)									
					小学校区(a)	市全体合計(b)	割合(a/b)	小学校区(a)	市全体合計(b)	割合(a/b)				
断水人口					3,343	37,668	8.87 %	支障人口	74	3,341	2.22 %			

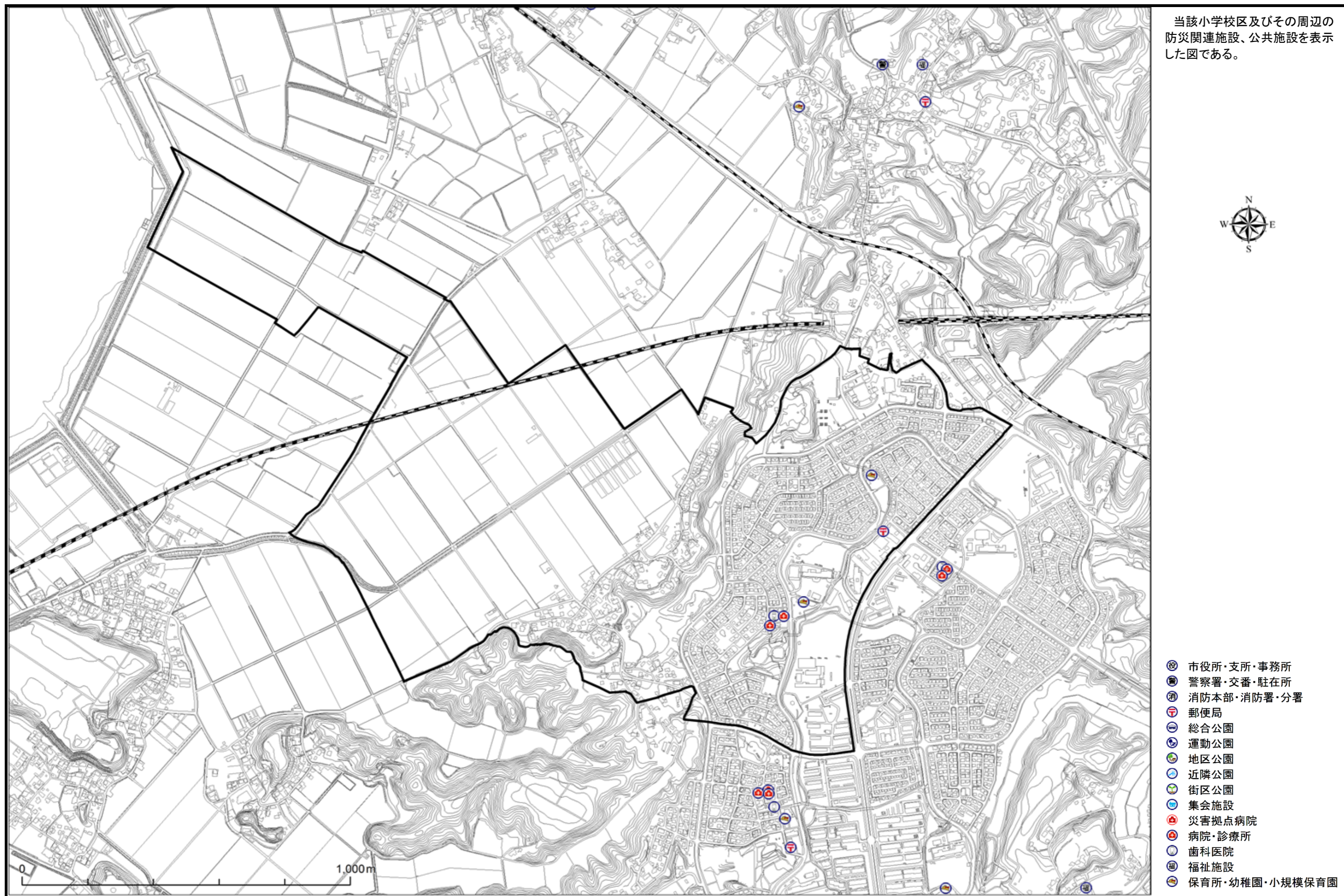


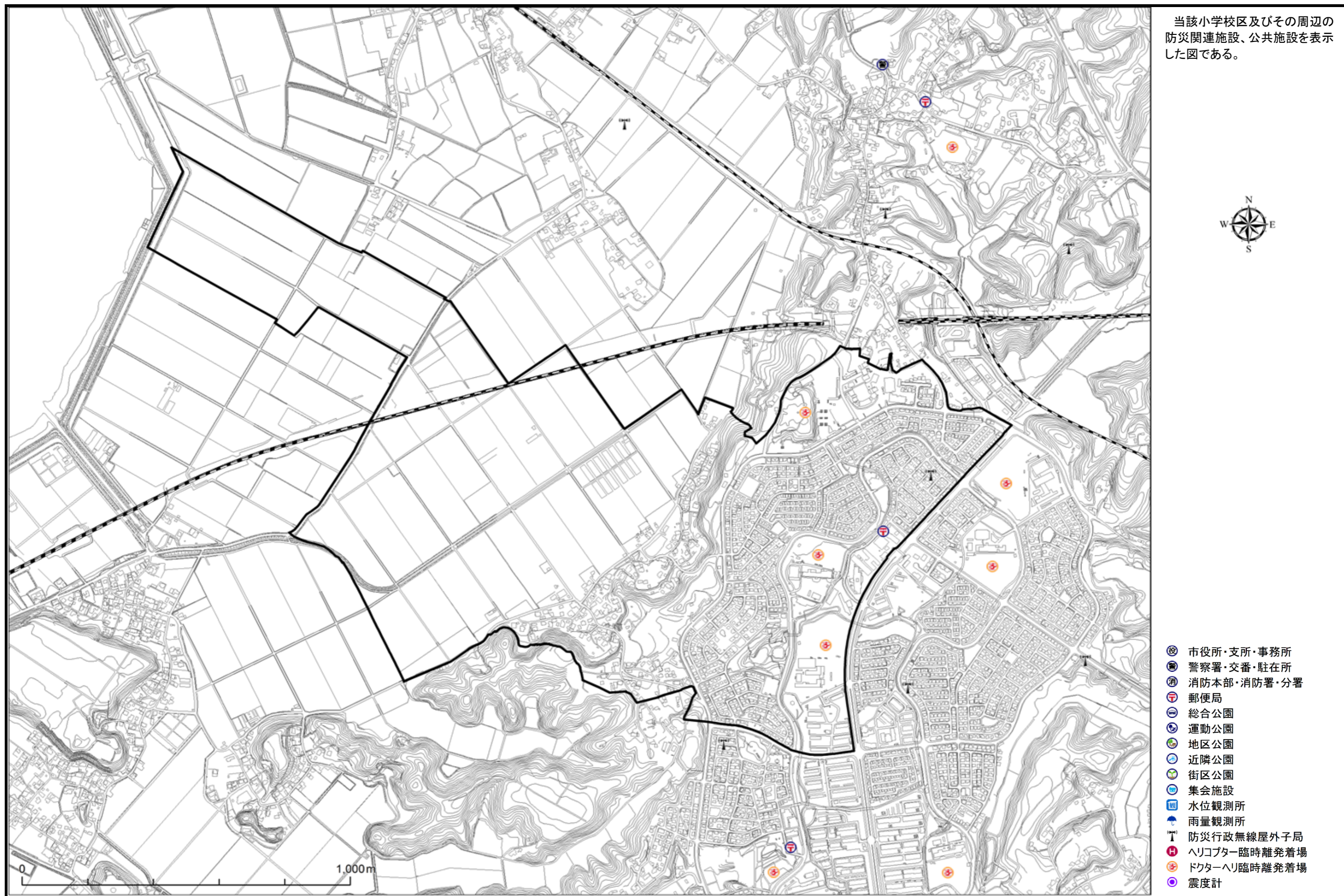
当該小学校区及びその周辺の指定緊急避難場所、指定避難所、自主避難所、公共施設を表示した図である。



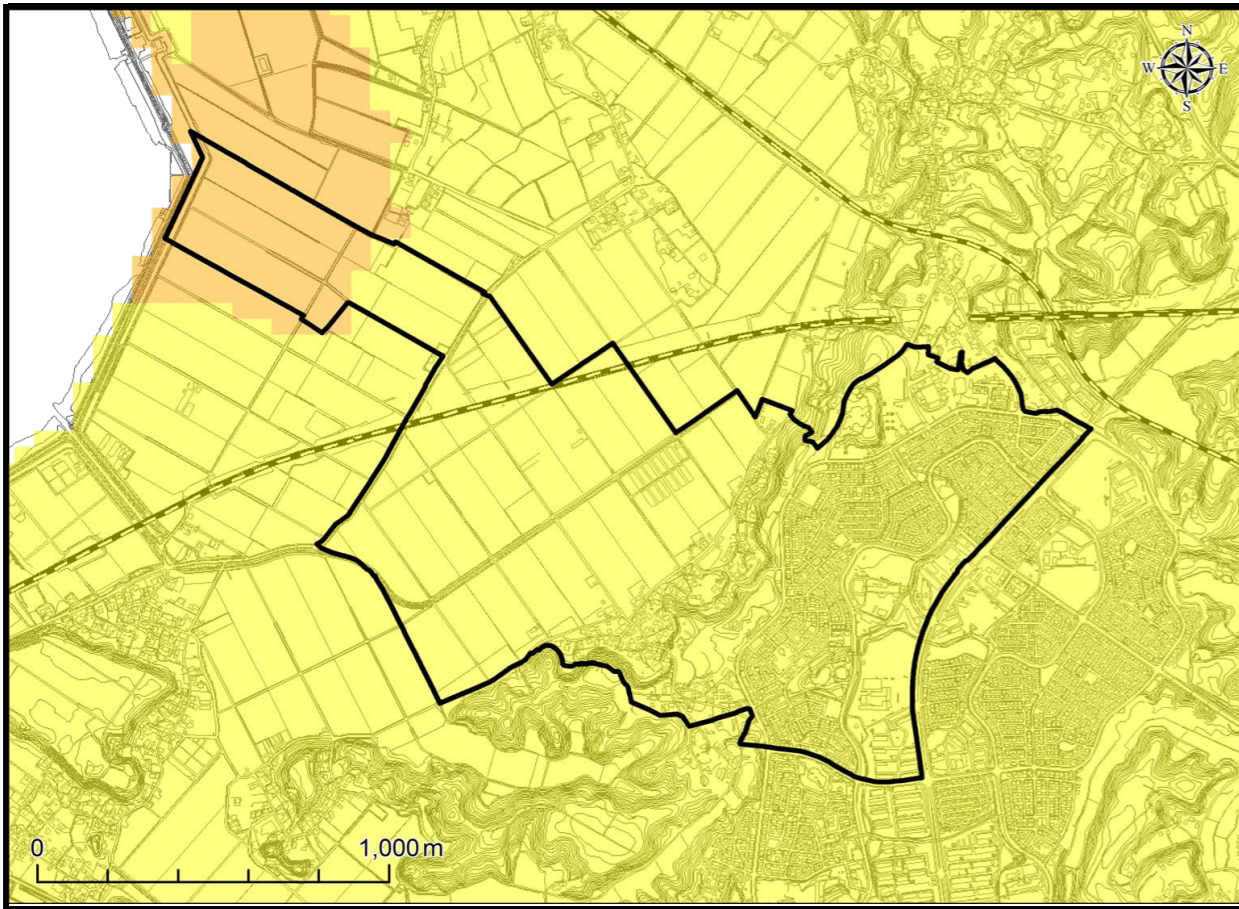
- 市役所・支所・事務所
- 警察署・交番・駐在所
- 消防本部・消防署・分署
- 郵便局
- 総合公園
- 運動公園
- 地区公園
- 近隣公園
- 街区公園
- 集会施設
- 指定緊急避難場所・指定避難所・自主避難所
- 指定緊急避難場所・指定避難所
- 指定緊急避難場所・自主避難所
- 指定緊急避難場所
- 自主避難所
- 福祉避難所(協定締結先)
- 対象とする異常な現象の種類
- 洪水時に適さない施設
- 土砂災害時に適さない施設
- 地震時に適さない施設
- 大規模火事時に適さない施設
- 内水氾濫時に適さない施設



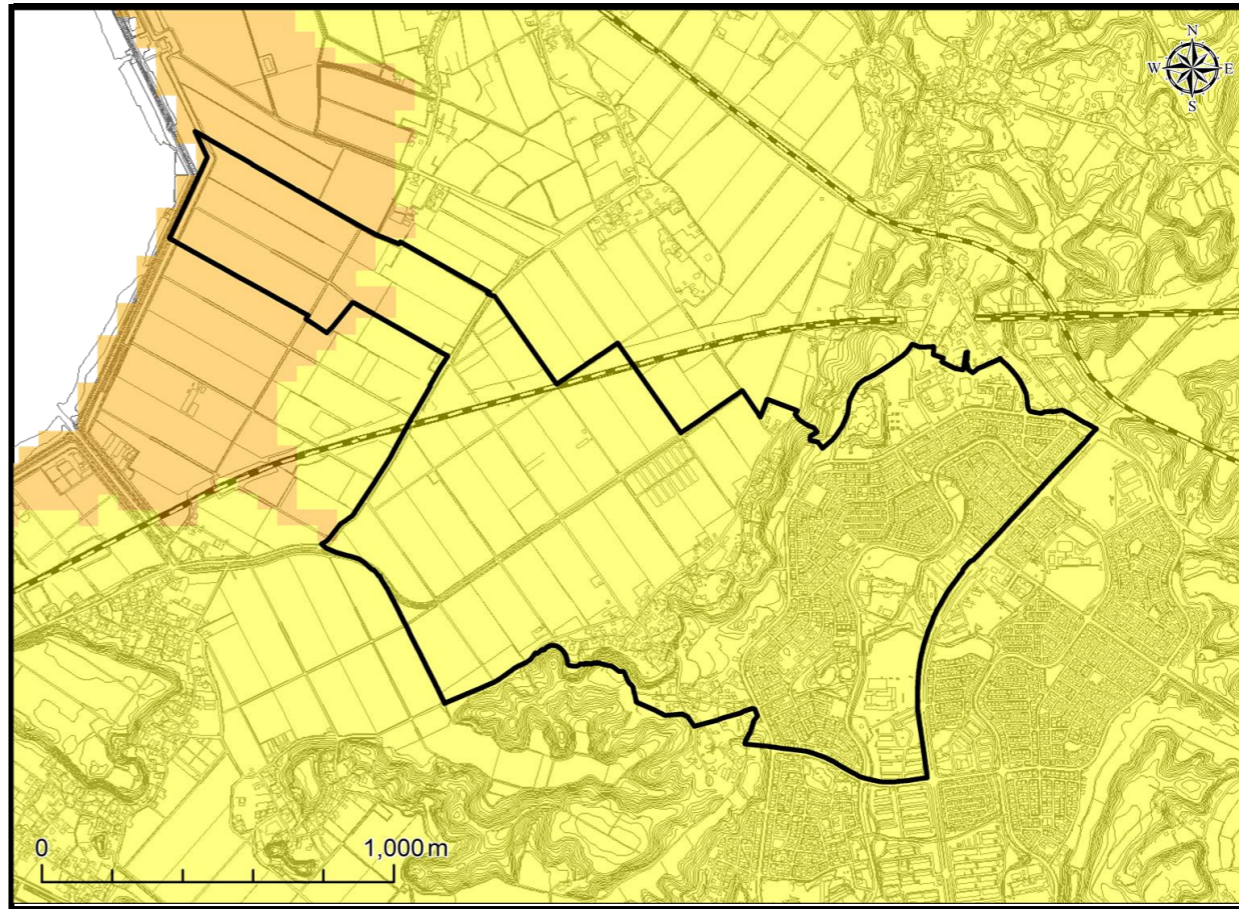




●想定震度階級 (A. 千葉県北西部直下地震)



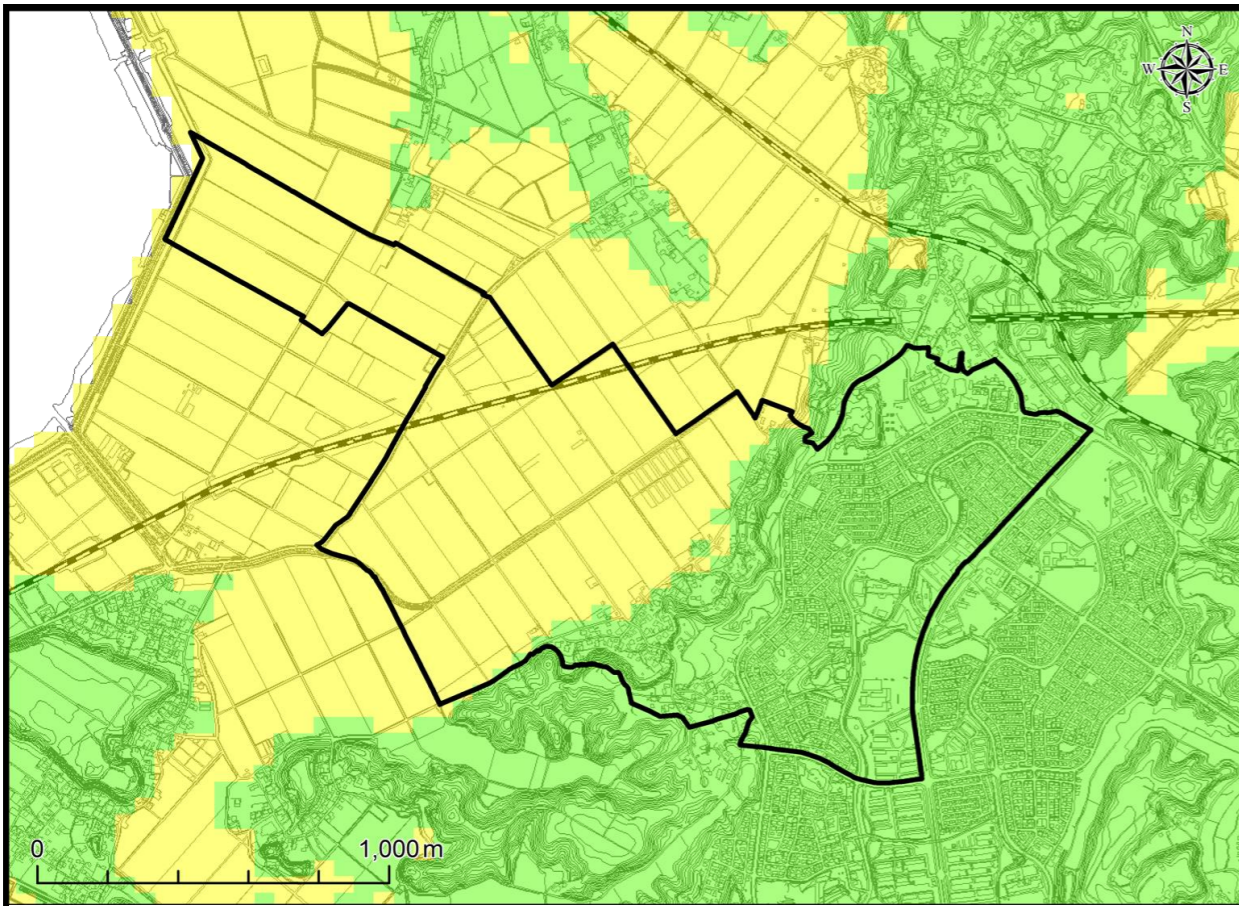
●想定震度階級 (B. 成田空港直下地震)



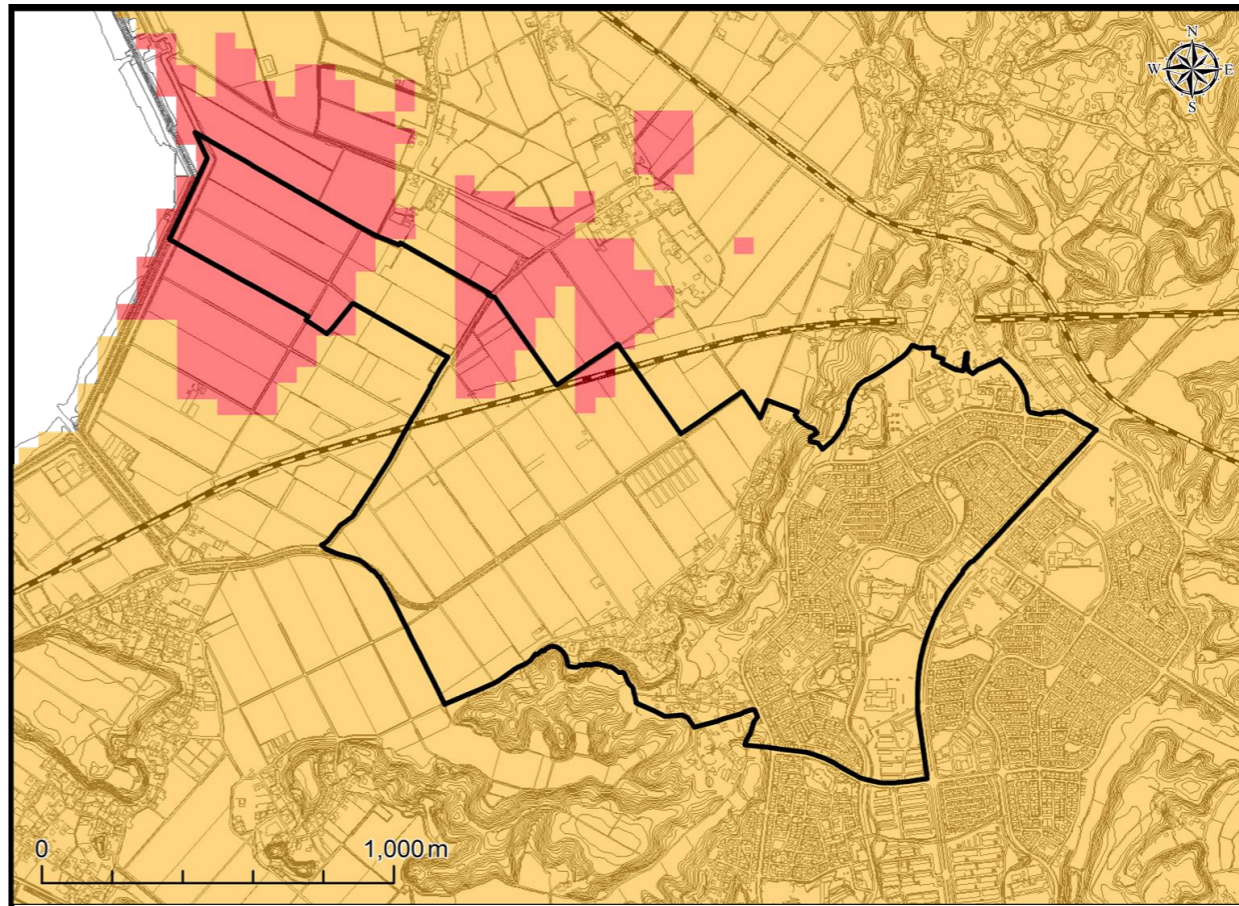
当該小学校区の震度階級を、想定地震別に50mメッシュで表示した図である。

なお、震度は、地盤条件、地震の規模(マグニチュード)や震源の深さ、震源からの距離等によって異なる。このため、相対的なゆれの強さは地震によって異なる。

●想定震度階級 (C. 茨城県南部地震)

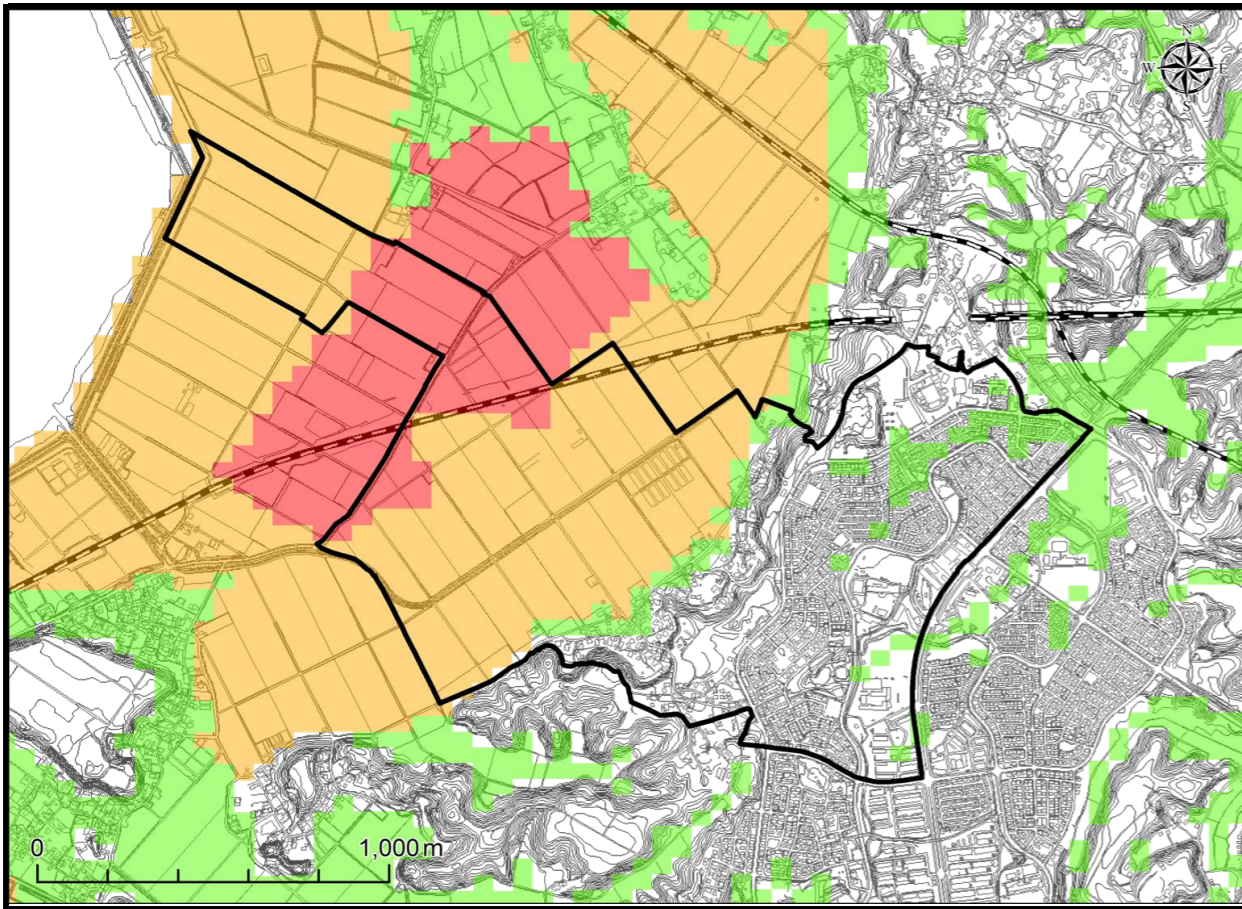


●想定震度階級 (D. 成田市直下地震)

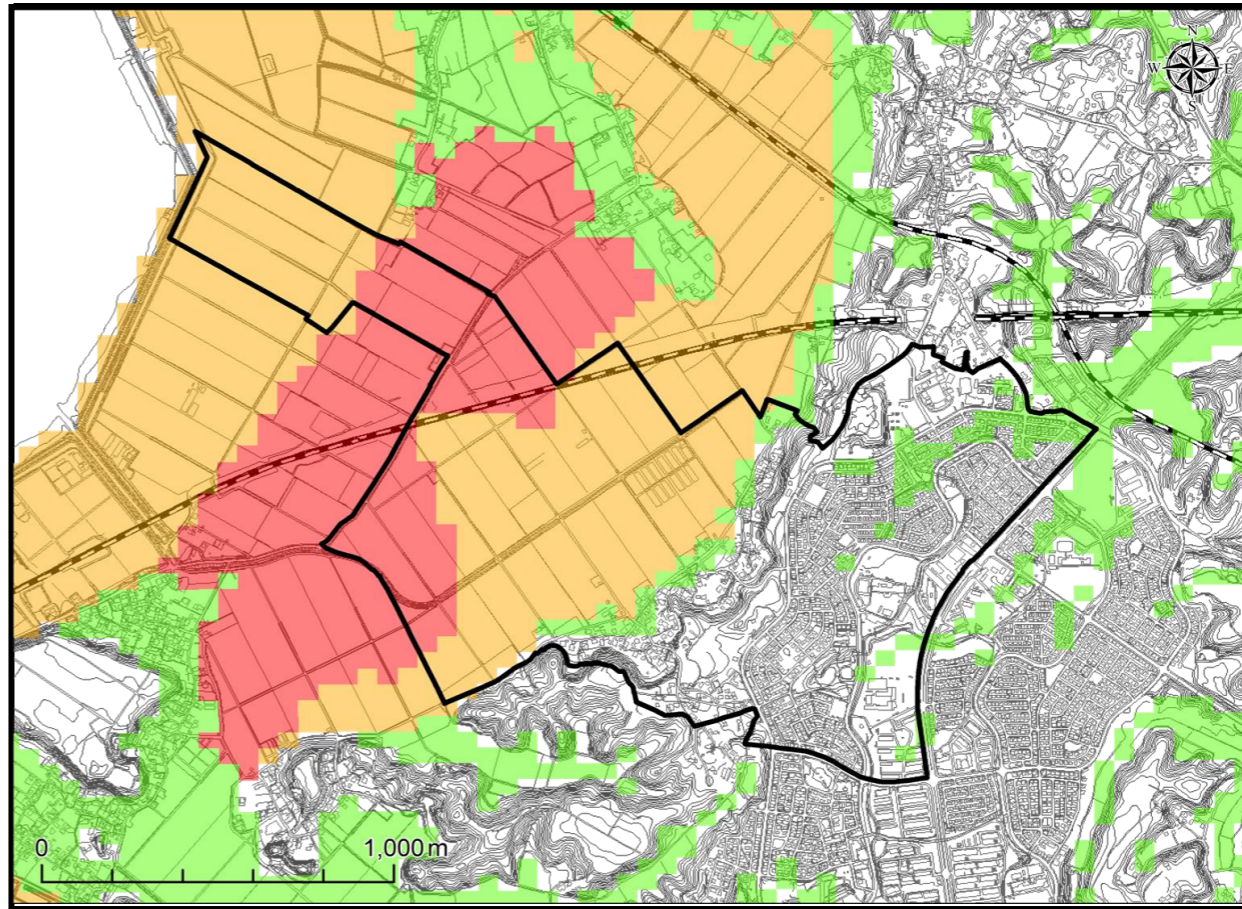


- 凡例
- 震度階級
- 5強
  - 6弱
  - 6強
  - 7

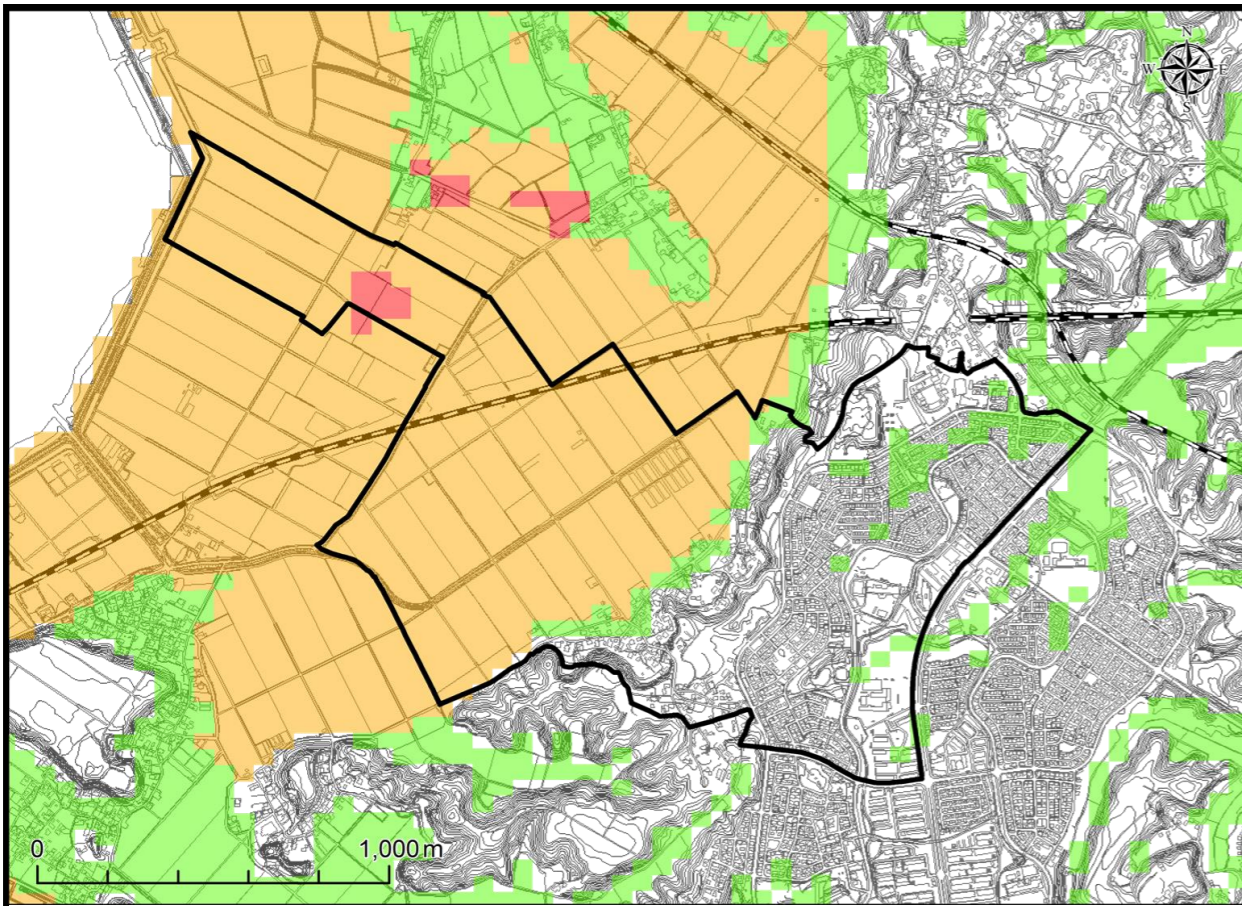
●想定液状化危険度 (A. 千葉県北西部直下地震)



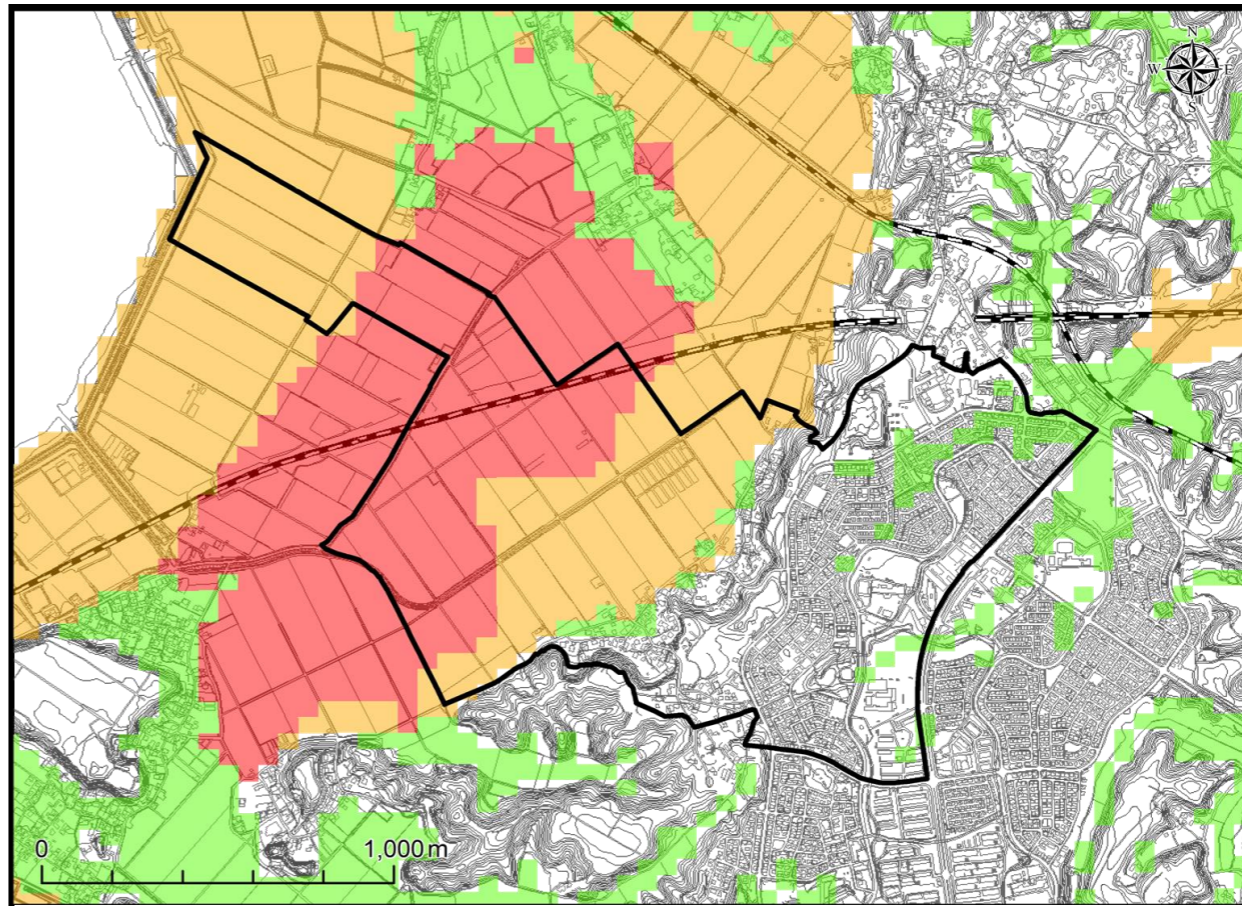
●想定液状化危険度 (B. 成田空港直下地震)



●想定液状化危険度 (C. 茨城県南部地震)



●想定液状化危険度 (D. 成田市直下地震)



当該小学校区の液状化危険度を、想定地震別に50mメッシュで表示した図である。PL値が大きいほど、液状化危険度は高い。

凡例

PL値

15 < PL

5 < PL ≤ 15

0 < PL ≤ 5

PL = 0

