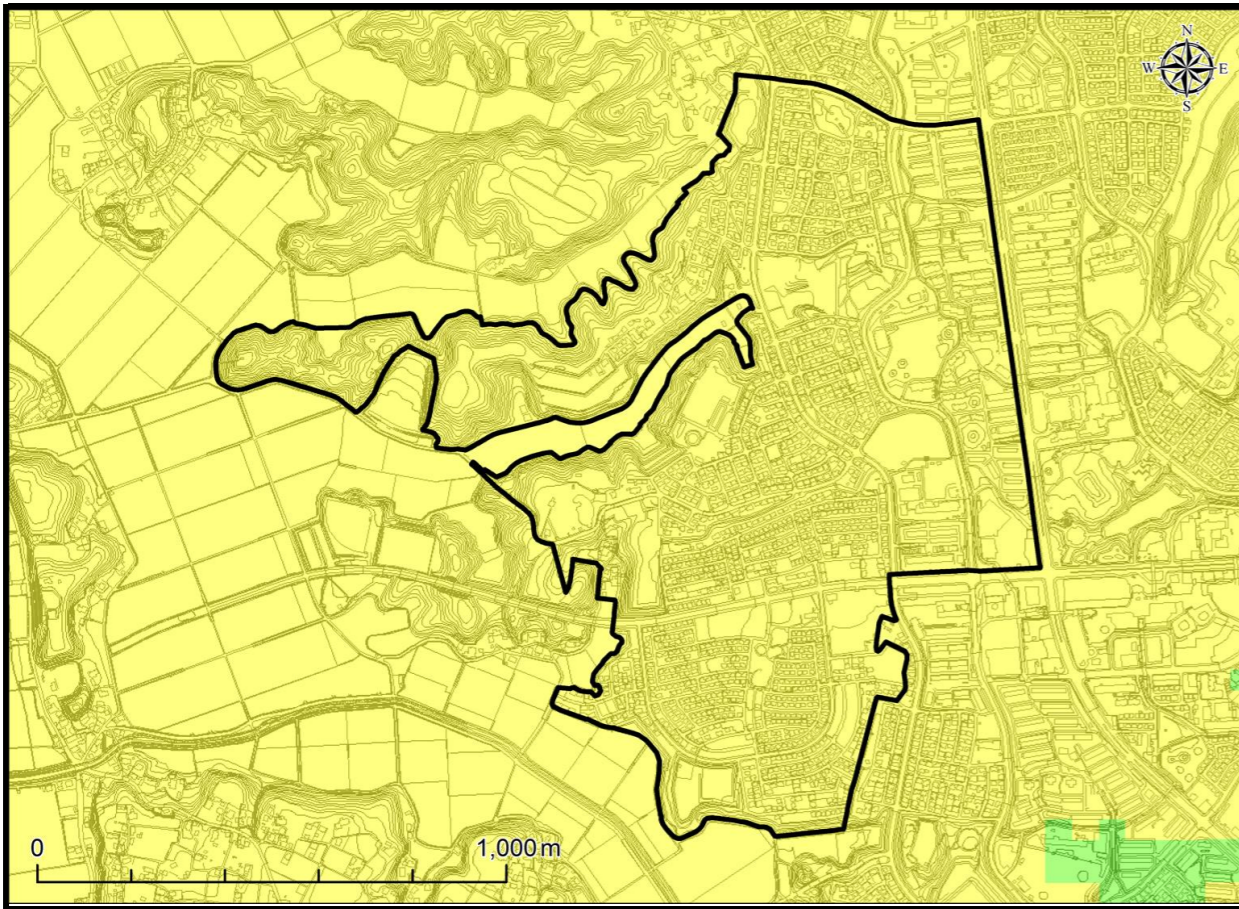
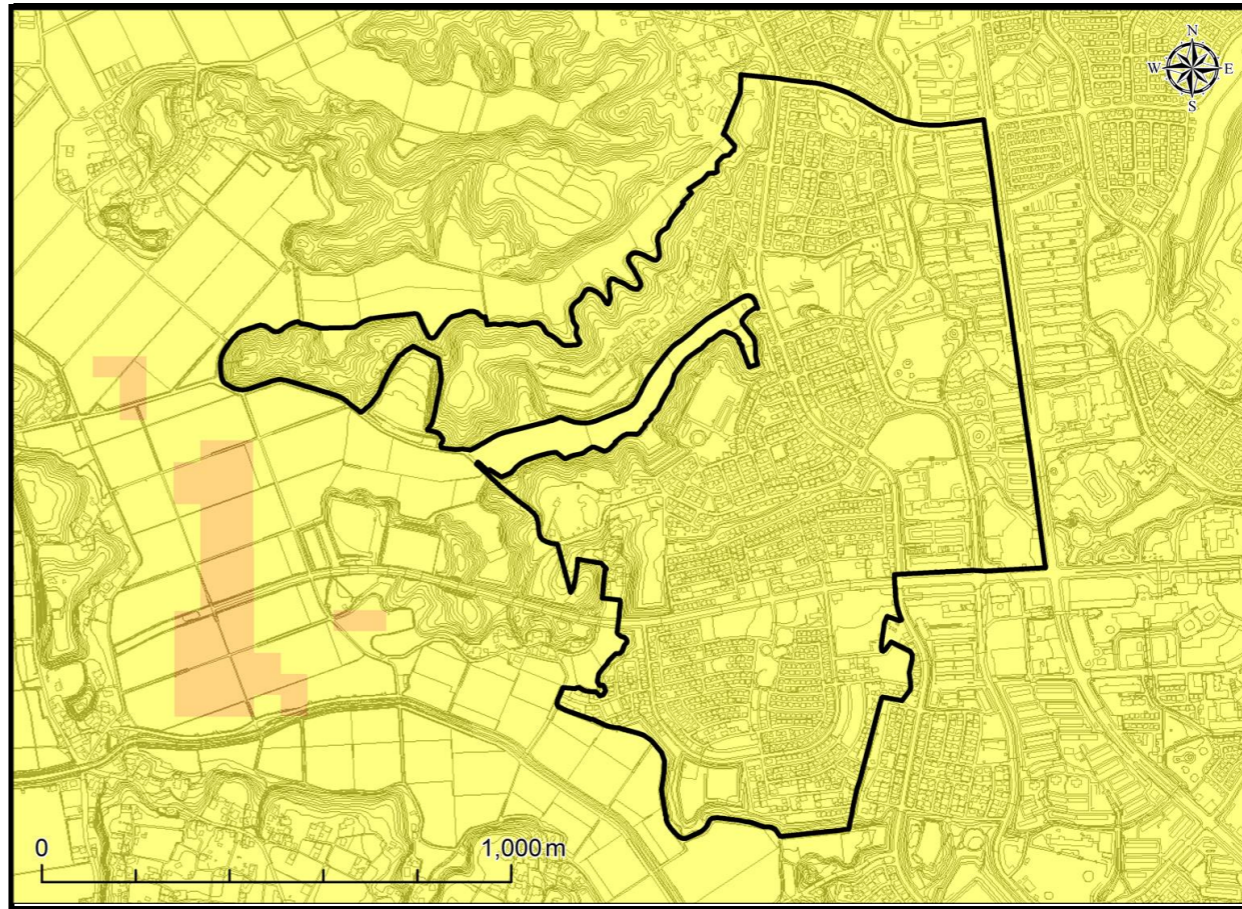


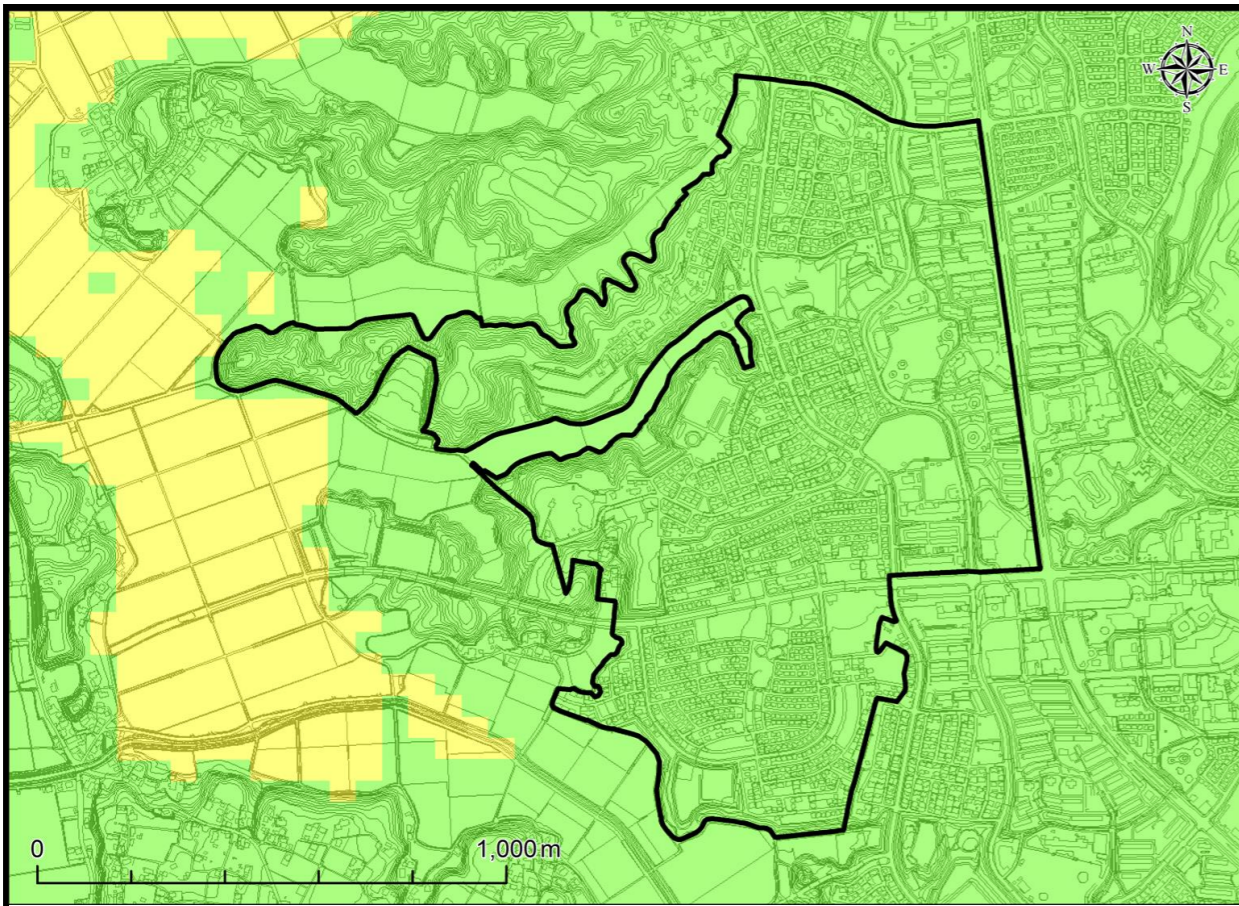
●想定震度階級 (A. 千葉県北西部直下地震)



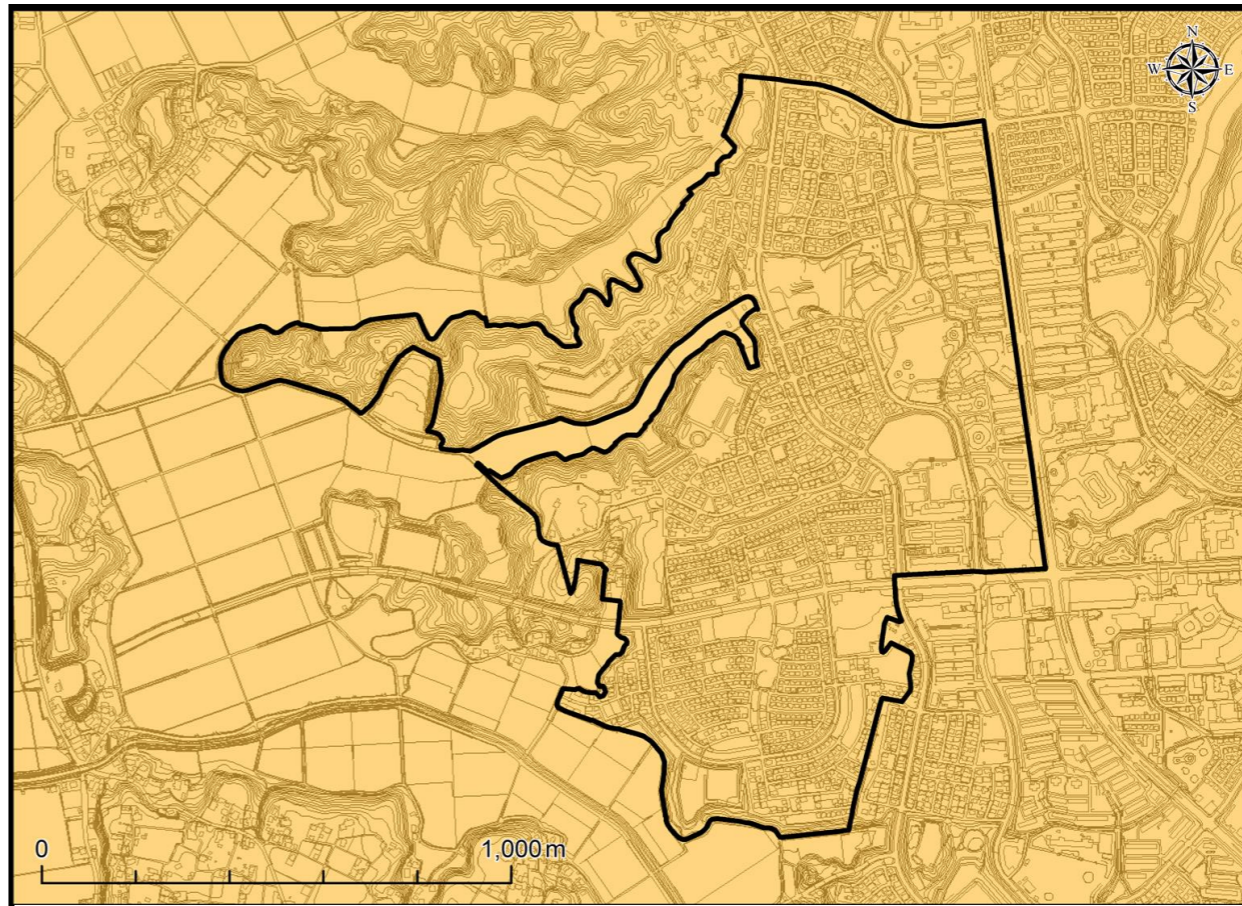
●想定震度階級 (B. 成田空港直下地震)



●想定震度階級 (C. 茨城県南部地震)



●想定震度階級 (D. 成田市直下地震)

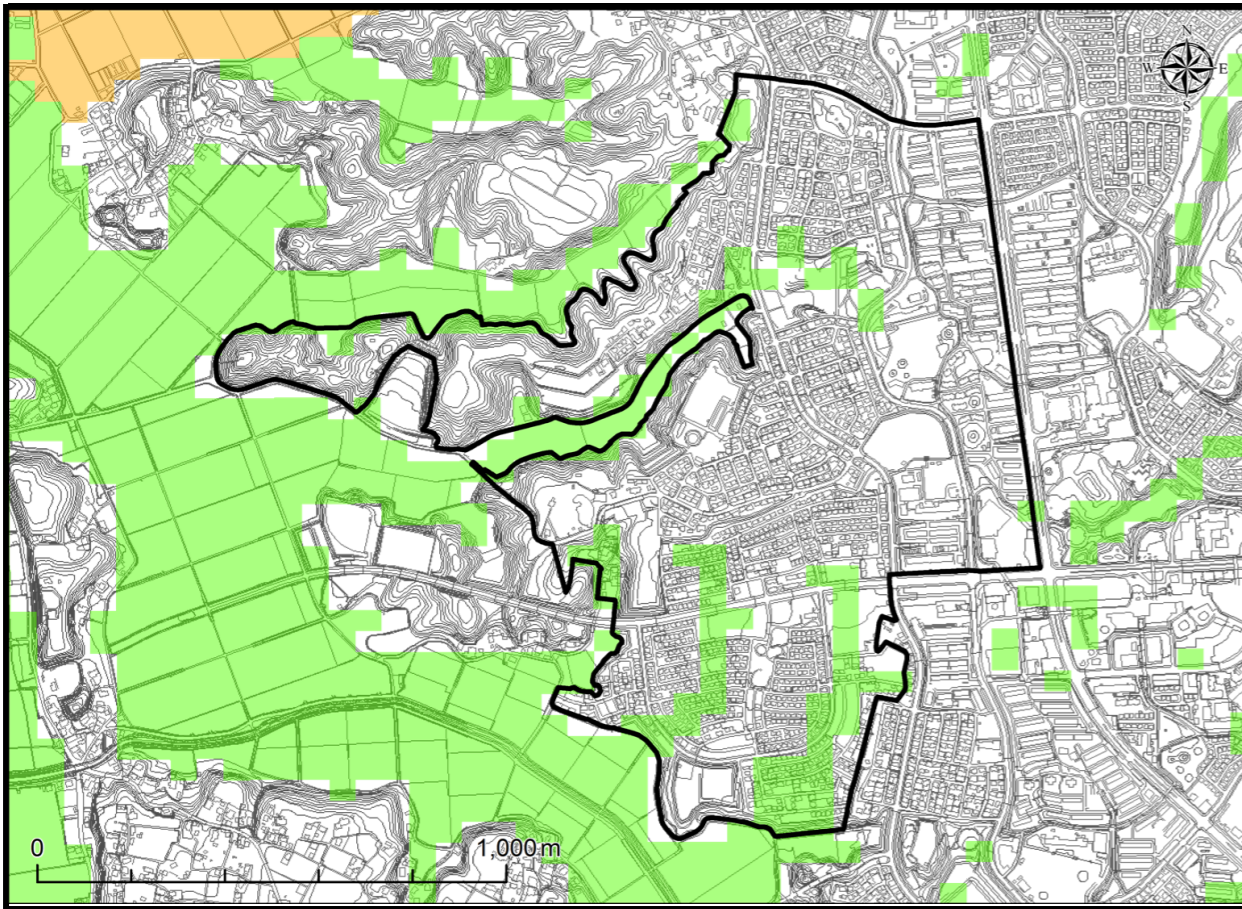


当該小学校区の震度階級を、想定地震別に50mメッシュで表示した図である。

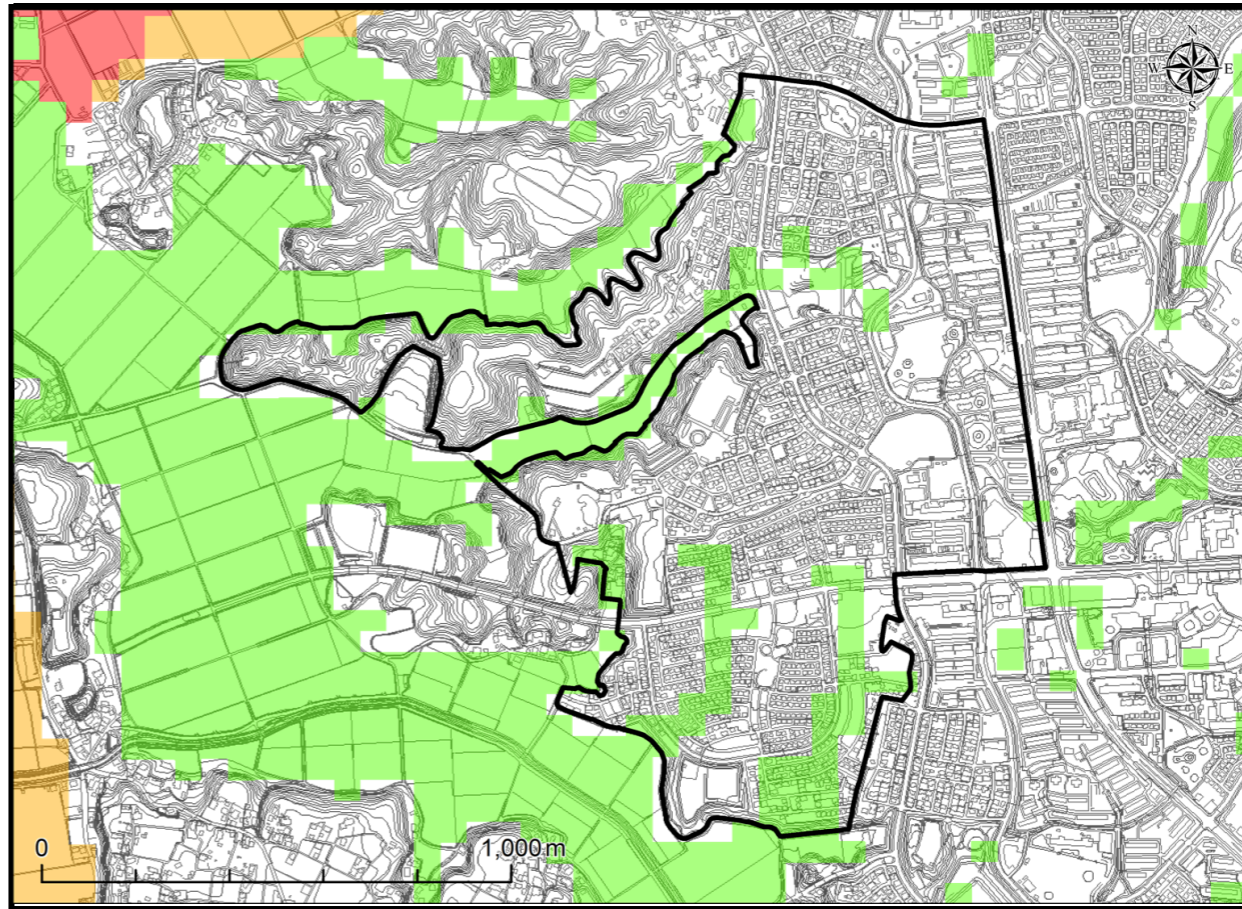
なお、震度は、地盤条件、地震の規模(マグニチュード)や震源の深さ、震源からの距離等によって異なる。このため、相対的なゆれの強さは地震によって異なる。

- 凡例
- 震度階級
- 5強
 - 6弱
 - 6強
 - 7

●想定液状化危険度 (A. 千葉県北西部直下地震)

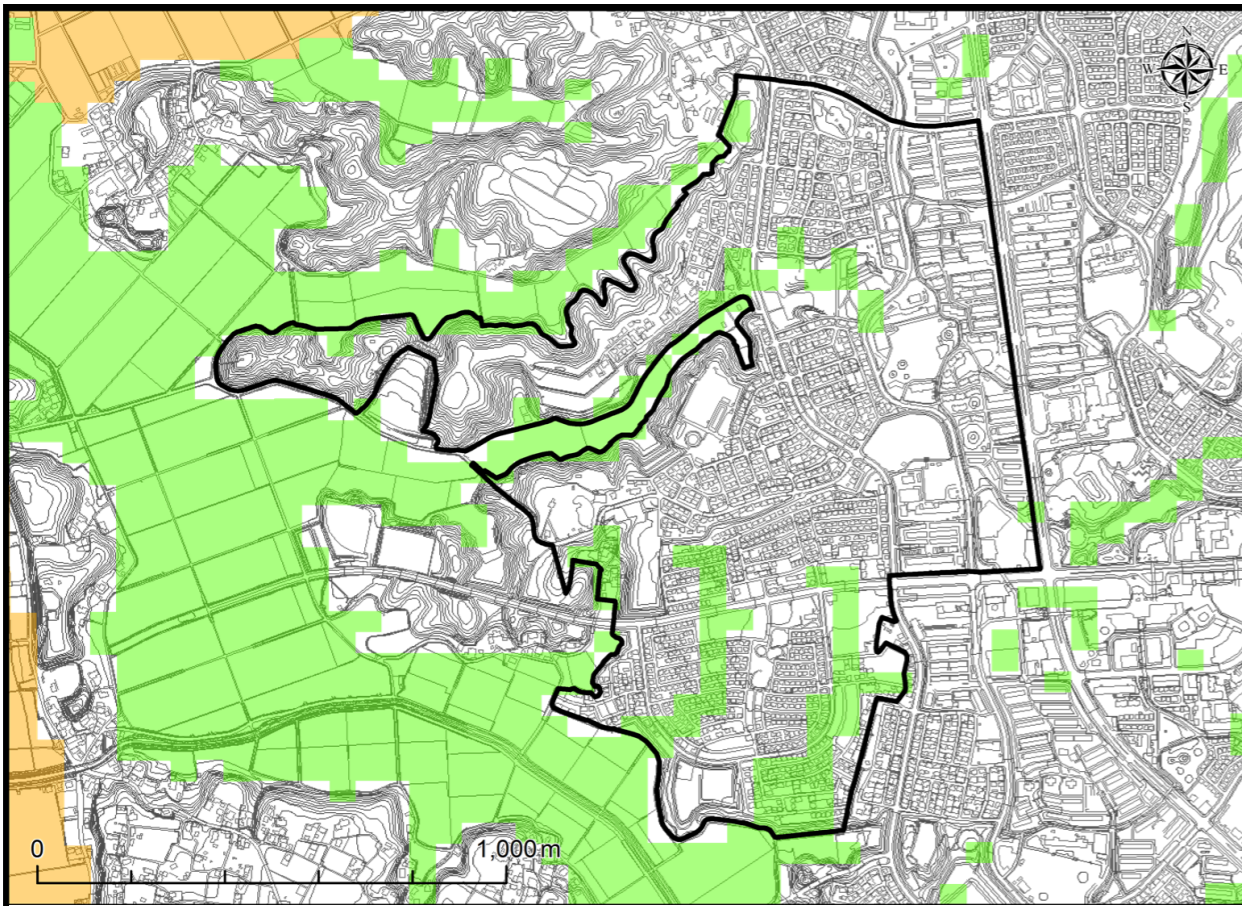


●想定液状化危険度 (B. 成田空港直下地震)

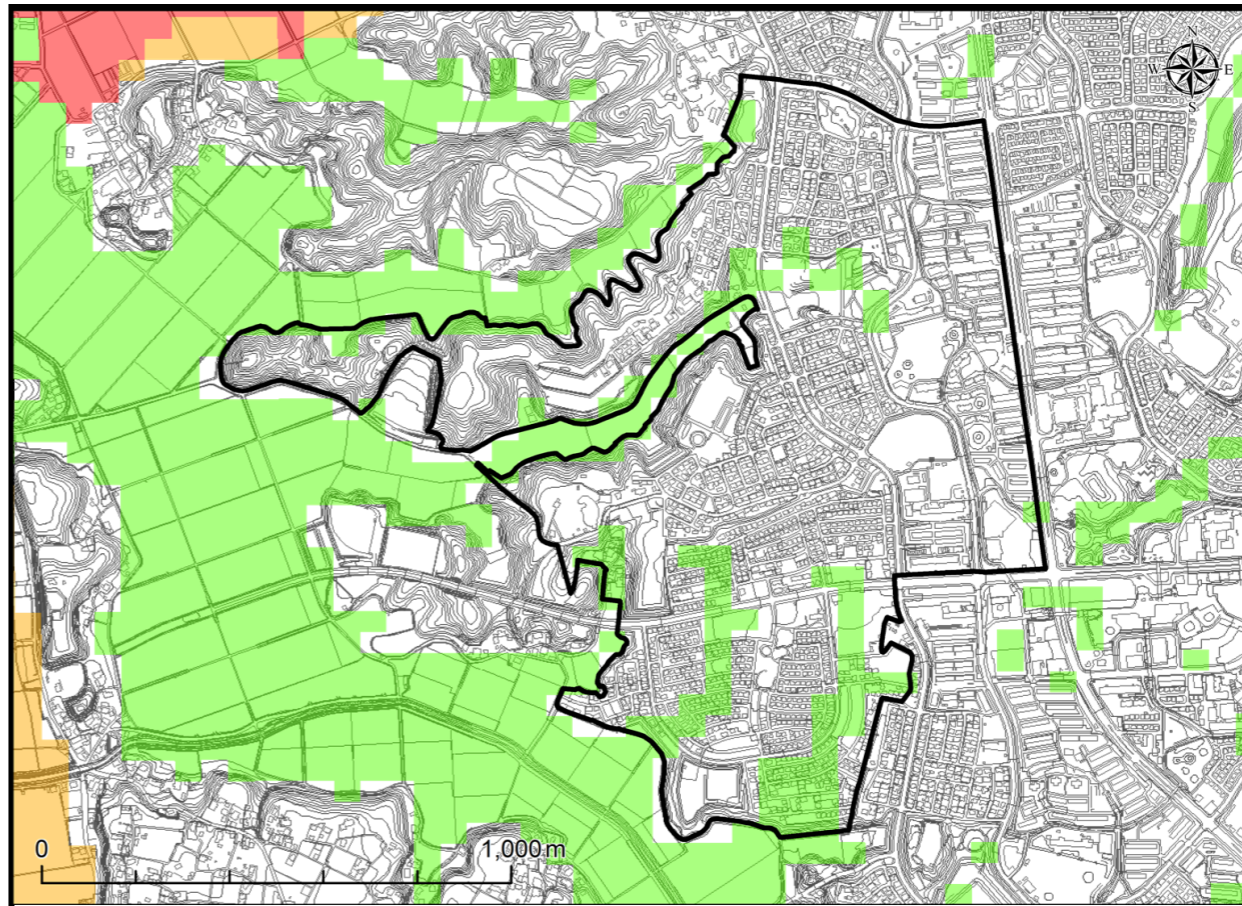


当該小学校区の液状化危険度を、想定地震別に50mメッシュで表示した図である。PL値が大きいほど、液状化危険度は高い。

●想定液状化危険度 (C. 茨城県南部地震)



●想定液状化危険度 (D. 成田市直下地震)



凡例

PL値

- 15 < PL
- 5 < PL ≤ 15
- 0 < PL ≤ 5
- PL = 0

平成29年3月31日現在

