

小学校区を構成する町丁目
 団護台、団護台一丁目、団護台三丁目、団護台二丁目、花崎町、久米、郷部、御所の内、幸町、山口、山之作、寺台、上町、新町、成田、中台六丁目、仲町、田町、土屋、東町、東和田、南平台、馬橋、馬場、不動ヶ岡、本町

		小学校区(a)	市全体合計(b)	割合(a/b)	
面積		7.64 (km ²)	213.84 (km ²)	3.57 (%)	
人口分布状況	人口	17,781 (人)	132,404 (人)	13.43 (%)	
	人口密度	2,328.12 (人/km ²)	619.17 (人/km ²)	—	
	男女別人口	男	8,965 (人)	66,487 (人)	13.48 (%)
		女	8,815 (人)	65,917 (人)	13.37 (%)
	世帯数	3,756 (世帯)	27,819 (世帯)	13.50 (%)	
	0歳以上～15歳未満	8,971 (人)	59,910 (人)	14.97 (%)	
	15歳以上～65歳未満	2,148 (人)	18,647 (人)	11.52 (%)	
	65歳以上～	11,877 (人)	85,938 (人)	13.82 (%)	
	65歳以上の独居者	255 (人)	1,107 (人)	23.08 (%)	
	避難行動要支援者	341 (人)	2,279 (人)	14.97 (%)	
外国人居住者	577 (人)	3,977 (人)	14.51 (%)		
建物分布状況	建物棟数	7,009 (棟)	56,677 (棟)	12.37 (%)	
	木造(S55以前)	2,050 (棟)	13,866 (棟)	14.78 (%)	
	木造(S56以降)	3,317 (棟)	29,933 (棟)	11.08 (%)	
	RC・SRC造	302 (棟)	2,236 (棟)	13.49 (%)	
	S造	1,223 (棟)	9,453 (棟)	12.93 (%)	
	その他	118 (棟)	1,189 (棟)	9.88 (%)	
密集度	917.70 (棟/km ²)	265.04 (棟/km ²)	—		

自主防災組織結成状況
 組織数 21 世帯数 4,456 結成率 1.19 (%)

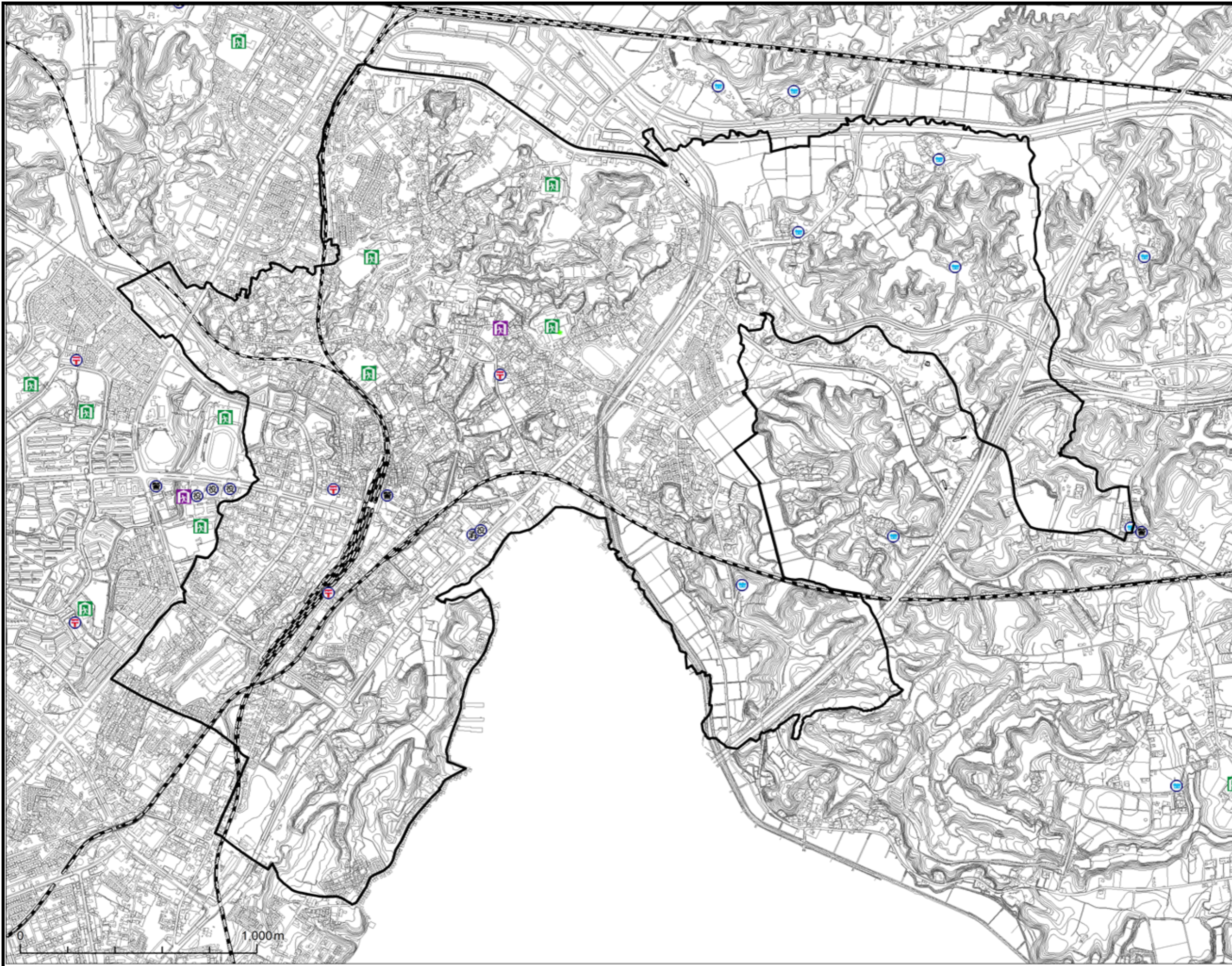
消防本部・消防署・分署	消防本部/成田消防署				
消防団	第1分団第1部、第1分団第2部、第1分団第3部、第1分団第5部、第1分団第6部、第1分団第7部、第1分団第8部、第1分団第9部、第7分団第2部、第7分団第2部				
警察署・交番・駐在所	成田駅前交番				
市役所・支所・事務所・集会所等	成田市役所、法華塚(共)、久米(共)、馬場(共)、東和田(騒)、山之作公民館(地)				
種類	箇所数	種別	箇所数	種別	箇所数
防災井戸	2	給水栓	1	給水拠点	2
防災倉庫	3	資材置場	0	水防倉庫	0
消防団器具庫	10	AED設置施設	18	災害拠点病院	0
病院・診療所	14	歯科医院	20	福祉施設	16
保育所・幼稚園等	4	水位観測所	1	雨量観測所	0
防災行政無線屋外子局	12	ヘリコプター臨時離発着場	0	ドクターヘリ臨時離発着場	1
震度計	2	郵便局	3	公園	23

種類	指定緊急避難場所	指定避難所	自主避難所	福祉避難所	施設名称	收容人数(人)	
						指定緊急避難場所	指定避難所
●	●				成田高等学校	3,500	1,134
●	●				成田小学校	2,329	492
●	●				成田国際文化会館	2,375	212
●	●				成田中学校	3,584	317
		●			成田公民館	—	—
收容人数合計						11,788	2,155

結果	種類	利根川浸水想定区域			根木名川浸水想定区域		
		小学校区(a)	市全体合計(b)	割合(a/b)	小学校区(a)	市全体合計(b)	割合(a/b)
洪水被害想定	浸水面積(km ²)	0.29	38.43	0.76 %	0.63	16.17	3.87 %
	浸水する建物数(棟)	41	5,565	0.74 %	434	1,428	30.37 %
	避難の対象者数(人)	156	6,025	2.59 %	1,185	2,238	52.96 %

結果	種類	箇所数(箇所・地区)		重なる面積(ha)		重なる建物数(棟)		避難の対象者数(人)	
		I	II	III	IV	V	VI	VII	VIII
土砂災害被害想定	急傾斜地崩壊危険箇所	21	6	17.40	3.46	428	41	846	89
	土砂災害警戒区域	16	0	12.07	0.00	255	0	504	0
	うち特別警戒区域	16	0	3.15	0.00	95	0	179	0
	山腹崩壊危険地区	0	0	0.00	0.00	0	0	0	0

結果	震度階級	震度階級				液状化危険度					
		5弱	5強	6弱	6強	7	PL=0	0<PL≤5	5<PL≤15	15<PL	
地震被害想定結果	面積(km ²)	0.00	0.00	7.01	0.62	0.00	4.91	2.73	0.00	0.00	
	建物被害(棟, 出火件数のみ件)						人的被害(人)				
	小学校区(a)			市全体合計(b)			小学校区(a)			市全体合計(b)	
	割合(a/b)			割合(a/b)			割合(a/b)			割合(a/b)	
	木造 全壊	276	1,779	15.53 %	死者数	3	16	15.30 %			
	木造 半壊	767	5,752	13.34 %	負傷者数	205	1,471	13.92 %			
	非木造 全壊	12	300	4.10 %	重傷者数	31	198	15.68 %			
	非木造 半壊	38	232	16.19 %	軽傷者数	174	1,273	13.65 %			
	出火件数	1	5	14.45 %	要救助者数	11	66	16.60 %			
	焼失棟数	3	17	14.61 %	避難者数	4,383	18,189	24.10 %			
上水道断水人口(人)						下水道支障人口(人)					
断水人口	小学校区(a)			市全体合計(b)			小学校区(a)			市全体合計(b)	
	割合(a/b)			割合(a/b)			割合(a/b)			割合(a/b)	
8,017			37,668			787			3,341		
21.28%			21.28%			23.54%			23.54%		



当該小学校区及びその周辺の指定緊急避難場所、指定避難所、自主避難所、公共施設を表示した図である。



- 市役所・支所・事務所
- 警察署・交番・駐在所
- 消防本部・消防署・分署
- 郵便局
- 総合公園
- 運動公園
- 地区公園
- 近隣公園
- 街区公園
- 集会施設
- 指定緊急避難場所・指定避難所・自主避難所
- 指定緊急避難場所・指定避難所
- 指定緊急避難場所・自主避難所
- 指定緊急避難場所
- 自主避難所
- 福祉避難所(協定締結先)
- 対象とする異常な現象の種類
- 洪水時に適さない施設
- 土砂災害時に適さない施設
- 地震時に適さない施設
- 大規模火事時に適さない施設
- 内水氾濫時に適さない施設

