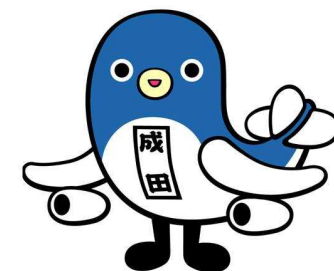




# 成田市議会

## 平成29年度議会報告会

建設水道常任委員会



# 建設水道常任委員会とは

成田市役所における

土木部  
都市部  
水道部

3つの担当部局に属する事項の審査を行う委員会

## 委員会審査の中から

- ・「成田市一般市営住宅等の整備基準を定める条例の制定について」（平成29年3月議会より）
- ・「成田市都市公園条例の一部を改正するについて」（平成29年6月議会より）

# 成田市一般市営住宅等の整備基準を定める条例

UR賃貸住宅を借り上げ、一般市営住宅として貸し出しするもの

- ・5年間で約50戸を借り上げる予定(1Kを20戸、家族向け30戸程度を予定)
- ・バリアフリーには優先して取り組む



成田市内のUR住宅

# 成田市都市公園条例の一部改正

北総地域初となるスケートボードパークを大谷津運動公園内に整備

## 【開設期間】

1月6日から12月26日

(1月6日から4月30日及び9月1日から12月26日 午前9時から午後5時)

(5月1日から8月31日 午前9時から午後7時)



スケートボードパーク(大谷津運動公園内)

平成28年度決算審査の中から

・空家等対策推進事業

# 空家等対策推進事業



市内の空家の状況を実態把握、及びデータベースの整備を行うとともに空家等対策計画の素案を作成

空家等対策計画策定委託料

1. 556千円

空家等実態調査委託料

1. 404千円

# 本市の地区別の空家の状況

注1) 本調査結果は、一戸建ての住宅を対象としたものです。

注2) 空家数は、昨年度、各自治会に調査を依頼し、自治会として「空家」と判断された数値に、今年度「空家等データベース作成業務委託」により把握した空家数を加え、精査した数値

平成29年8月末日現在

地区名	空家数（戸）	空家率（%）	
成田地区	310	6.33	
公津地区	174	3.7	
八生地区	101	11.66	
中郷地区	26	7.24	
久住地区	53	5.72	
豊住地区	31	5.46	
遠山地区	137	6.57	
ニュータウン地区	吾妻	23	4.02
	加良部	23	7.93
	橋賀台	31	5.61
	玉造	50	3.24
	中台	25	2.86
	小計	152	3.97
下総地区	153	10.88	
大栄地区	225	10.55	
<b>合計</b>	<b>1,362</b>	<b>6.25</b>	



## 請願審査の中から

- 「葬祭場建設に対する法的規制の拡充を求める請願書」について  
(平成29年12月議会以降)

# 「葬祭場建設に対する法的規制の拡充を求める請願書」

## ＜経緯＞

- 平成28年6～7月頃 赤坂地区に建築確認の看板が設置され、葬祭場オープンチラシが配布されたことにより、市に問い合わせが寄せられる
- 平成28年9月 議会の一般質問において取り上げられる  
中央公民館において事業者による説明会が開催される
- 平成28年10月 中央公民館において2度目の説明会が開催される  
市・事業者・住民の3者による話し合いが行われ、葬祭場オープン延期を住民側が申し出るが、折り合いがつかず

## ＜経緯＞

平成28年10月 葬祭場建設に反対する署名（約1500人分）が市に届けられる

平成28年12月 「葬祭場建設に対する法的規制の拡充を求める請願書」が市議会に提出されるが、対象となる施設が明確でないことから採択されずに、継続審議となる

平成29年3月 内容が変更された請願書が全会一致で採択される

平成29年6月 議会において葬祭場建設に対する法的規制の拡充を求める請願書の対応について説明がある

平成29年9月 議会に対し「成田市葬祭場等の設置及び管理運営に関する指導要綱（骨子）」について説明がある